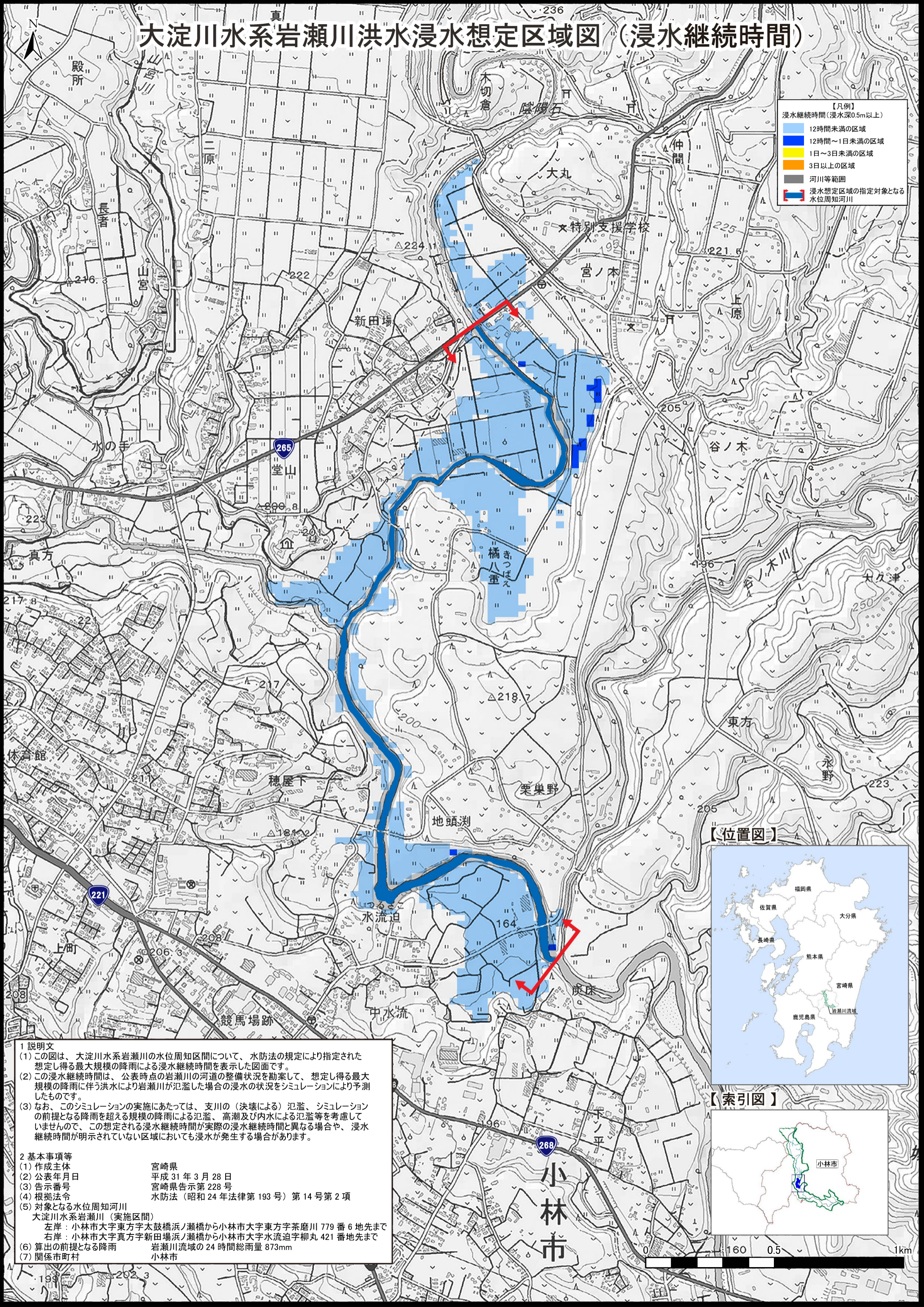


大淀川水系岩瀬川洪水浸水想定区域図（浸水継続時間）

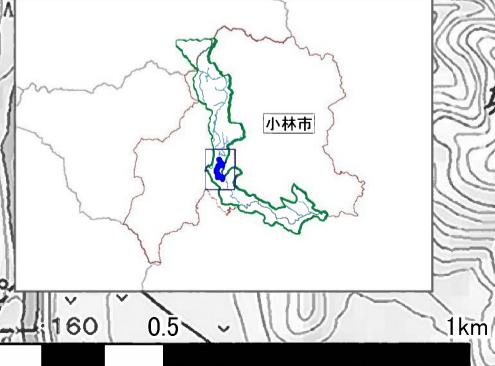
- 【凡例】
 浸水継続時間（浸水深0.5m以上）
- 12時間未満の区域
 - 12時間～1日未満の区域
 - 1日～3日未満の区域
 - 3日以上の区域
 - 河川等範囲
 - 浸水想定区域の指定対象となる水位周知河川



【位置図】



【索引図】



1 説明文
 (1) この図は、大淀川水系岩瀬川の水位周知区間について、水防法の規定により指定された想定し得る最大規模の降雨による浸水継続時間を表示した図面です。
 (2) この浸水継続時間は、公表時点の岩瀬川の河道の整備状況を勘案して、想定し得る最大規模の降雨に伴う洪水により岩瀬川が氾濫した場合の浸水の状況をシミュレーションにより予測したものです。
 (3) なお、このシミュレーションの実施にあたっては、支川の（決壊による）氾濫、シミュレーションの前提となる降雨を超える規模の降雨による氾濫、高潮及び内水による氾濫等を考慮していませんので、この想定される浸水継続時間が実際の浸水継続時間と異なる場合や、浸水継続時間が明示されていない区域においても浸水が発生する場合があります。

2 基本事項等
 (1) 作成主体 宮崎県
 (2) 公表年月日 平成 31 年 3 月 28 日
 (3) 告示番号 宮崎県告示第 228 号
 (4) 根拠法令 水防法（昭和 24 年法律第 193 号）第 14 号第 2 項
 (5) 対象となる水位周知河川 大淀川水系岩瀬川（実施区間）
 左岸：小林市大字東方字太鼓橋浜ノ瀬橋から小林市大字東方字茶磨川 779 番 6 地先まで
 右岸：小林市大字真方字新田場浜ノ瀬橋から小林市大字水流迫字柳丸 421 番地先まで
 (6) 算出の前提となる降雨 岩瀬川流域の 24 時間総雨量 873mm
 (7) 関係市町村 小林市