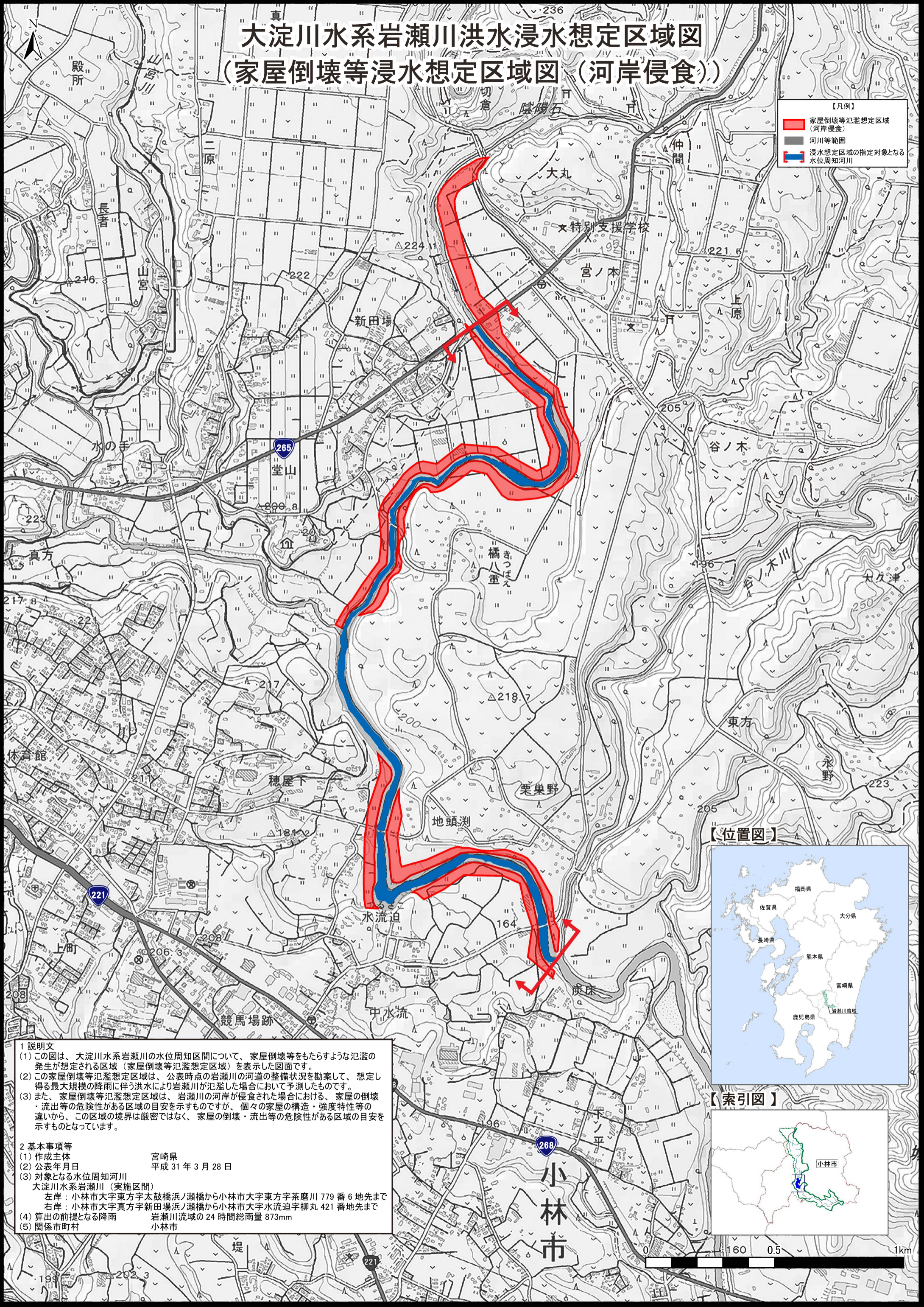


大淀川水系岩瀬川洪水浸水想定区域図 (家屋倒壊等浸水想定区域図 (河岸侵食))

- 【凡例】
- 家屋倒壊等氾濫想定区域 (河岸侵食)
 - 河川等範囲
 - 浸水想定区域の指定対象となる水位周知河川



【位置図】



【索引図】



1 説明文
 (1) この図は、大淀川水系岩瀬川の水位周知区間について、家屋倒壊等をもたらすような氾濫の発生が想定される区域 (家屋倒壊等氾濫想定区域) を表示した図面です。
 (2) この家屋倒壊等氾濫想定区域は、公表時点の岩瀬川の河道の整備状況を勘案して、想定し得る最大規模の降雨に伴う洪水により岩瀬川が氾濫した場合において予測したものです。
 (3) また、家屋倒壊等氾濫想定区域は、岩瀬川の河岸が侵食された場合における、家屋の倒壊・流出等の危険性がある区域の目安を示すものですが、個々の家屋の構造・強度特性等の違いから、この区域の境界は厳密ではなく、家屋の倒壊・流出等の危険性がある区域の目安を示すものとなっています。

2 基本事項等
 (1) 作成主体 宮崎県
 (2) 公表年月日 平成 31 年 3 月 28 日
 (3) 対象となる水位周知河川 大淀川水系岩瀬川 (実施区間)
 左岸：小林市大字東方太鼓橋浜ノ瀬橋から小林市大字東方字茶磨川 779 番 6 地先まで
 右岸：小林市大字真方字新田場浜ノ瀬橋から小林市大字水流迫字柳丸 421 番地先まで
 (4) 算出の前提となる降雨 岩瀬川流域の 24 時間総雨量 873mm
 (5) 関係市町村 小林市