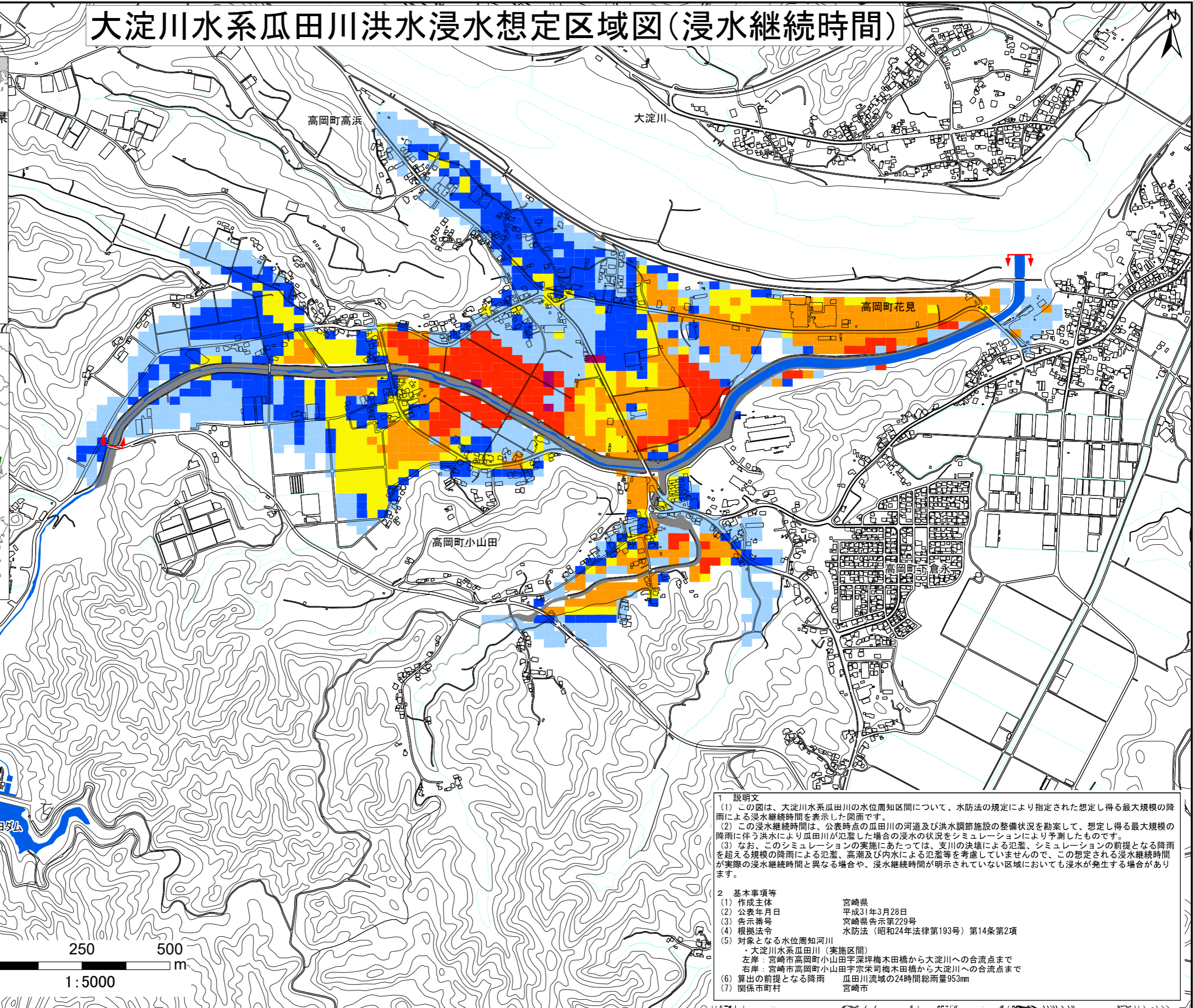
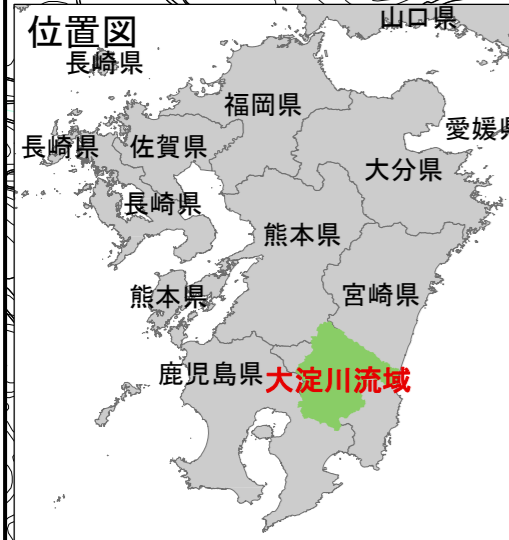


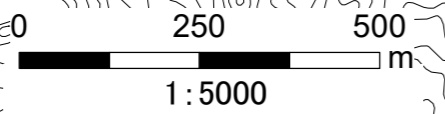
大淀川水系瓜田川洪水浸水想定区域図(浸水継続時間)



【凡例】

浸水継続時間図(浸水深0.5m以上)

0~1時間未満の区域
1~3時間未満の区域
3~6時間未満の区域
6~12時間未満の区域
12~18時間未満の区域
18時間以上の区域
河川等範囲
浸水想定区域の指定対象となる水位周知河川



1 説明文
 (1) この図は、大淀川水系瓜田川の水位周知区間について、水防法の規定により指定された想定し得る最大規模の降雨による浸水継続時間を表示した図面です。
 (2) この浸水継続時間は、公表時点の瓜田川の河道及び洪水調節施設の整備状況を勘案して、想定し得る最大規模の降雨に伴う洪水により瓜田川が氾濫した場合の浸水の状況をシミュレーションにより予測したものです。
 (3) なお、このシミュレーションの実施にあたっては、支川の決壊による氾濫、シミュレーションの前提となる降雨を超える規模の降雨による氾濫、高潮及び内水による氾濫等を考慮していませんので、この想定される浸水継続時間が実際の浸水継続時間と異なる場合や、浸水継続時間が明示されていない区域においても浸水が発生する場合があります。

2 基本事項等

(1) 作成主体	宮崎県
(2) 公表年月日	平成31年3月28日
(3) 告示番号	宮崎県告示第229号
(4) 根拠法令	水防法(昭和24年法律第193号)第14条第2項
(5) 対象となる水位周知河川	大淀川水系瓜田川(実施区間) 左岸: 宮崎市高岡町小山田字深坪梅木田橋から大淀川への合流点まで 右岸: 宮崎市高岡町小山田字宗栄司梅木田橋から大淀川への合流点まで
(6) 算出の前提となる降雨	瓜田川流域の24時間総雨量953mm
(7) 関係市町村	宮崎市