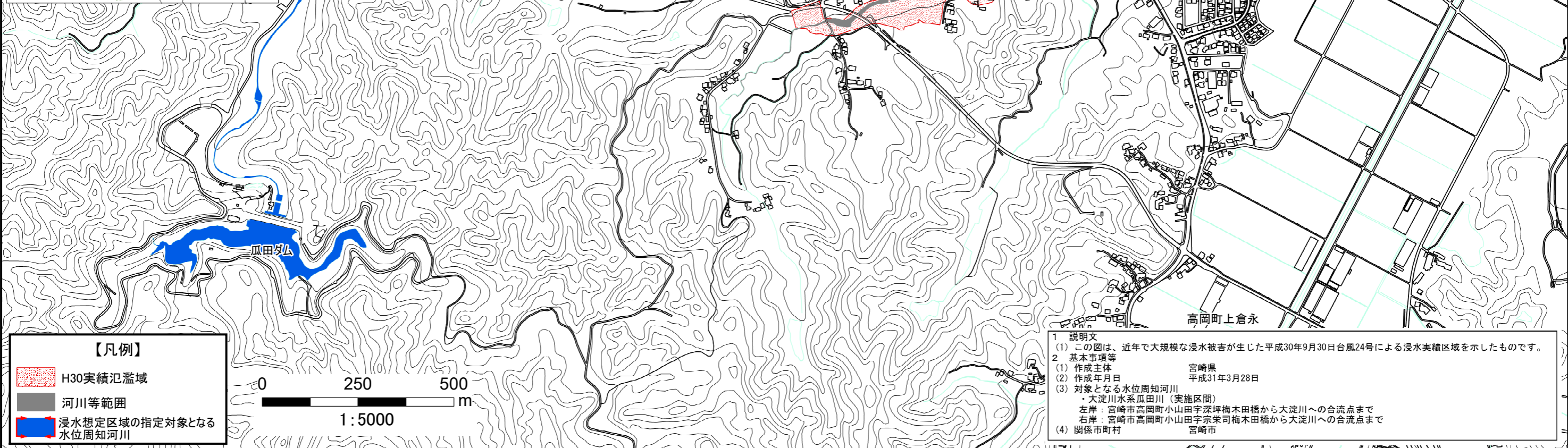
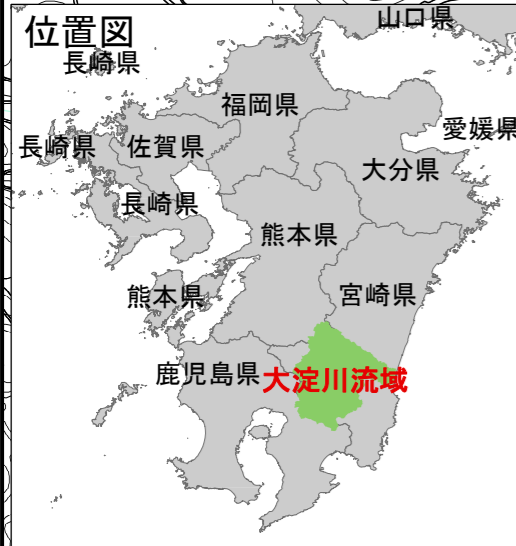
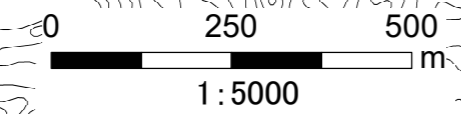


# 大淀川水系瓜田川浸水実績図



**【凡例】**

- H30実績氾濫域
- 河川等範囲
- 浸水想定区域の指定対象となる水位周知河川



1 説明文

(1) この図は、近年で大規模な浸水被害が生じた平成30年9月30日台風24号による浸水実績区域を示したものです。

2 基本事項等

(1) 作成主体	宮崎県
(2) 作成年月日	平成31年3月28日

(3) 対象となる水位周知河川

- ・大淀川水系瓜田川(実施区間)
- 左岸：宮崎市高岡町小山田宇深坪梅木田橋から大淀川への合流点まで
- 右岸：宮崎市高岡町小山田宇宗栄司梅木田橋から大淀川への合流点まで

(4) 関係市町村 宮崎市