

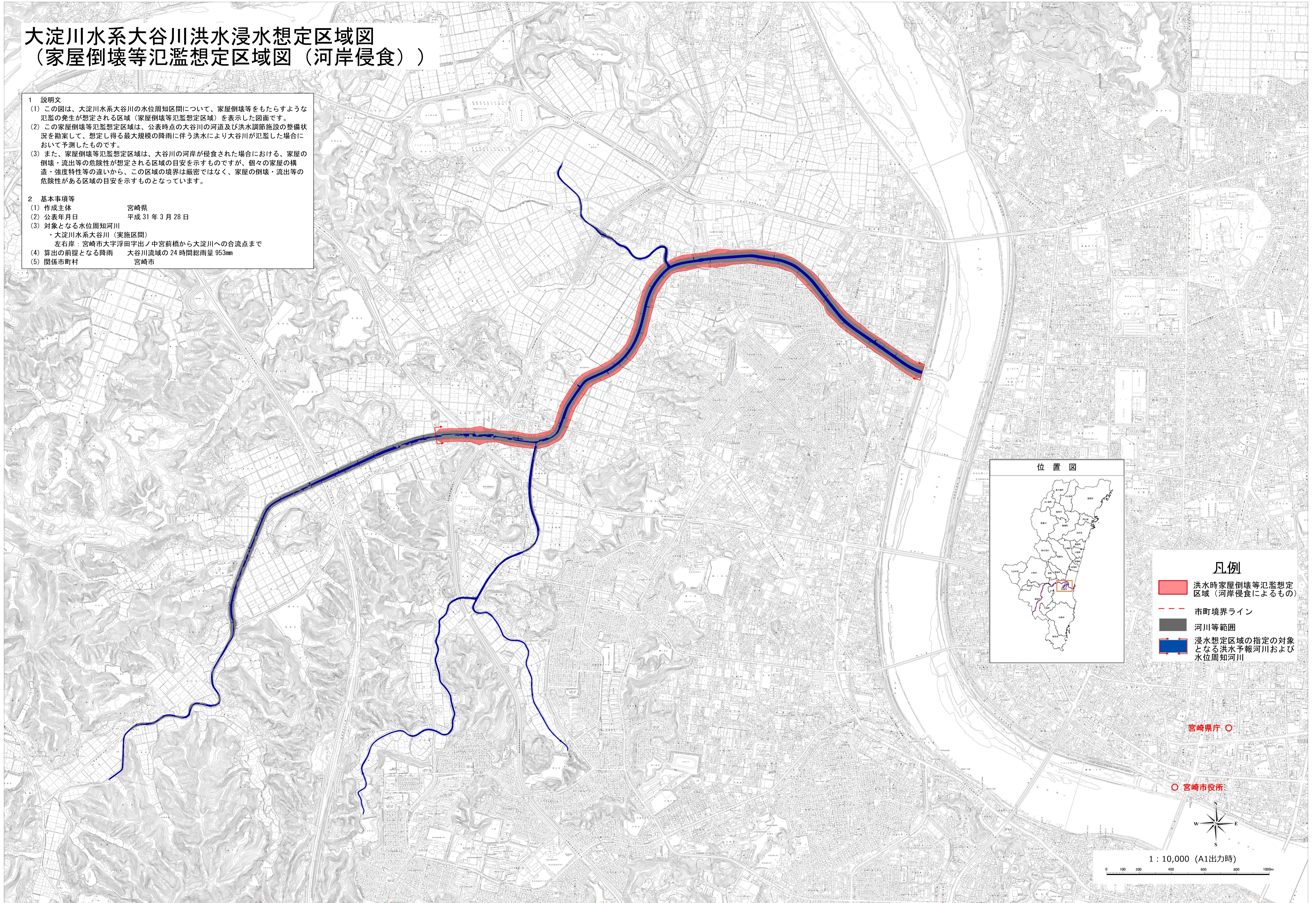
# 大淀川水系大谷川洪水浸水想定区域図 (家屋倒壊等氾濫想定区域図(河岸侵食))

## 1 説明文

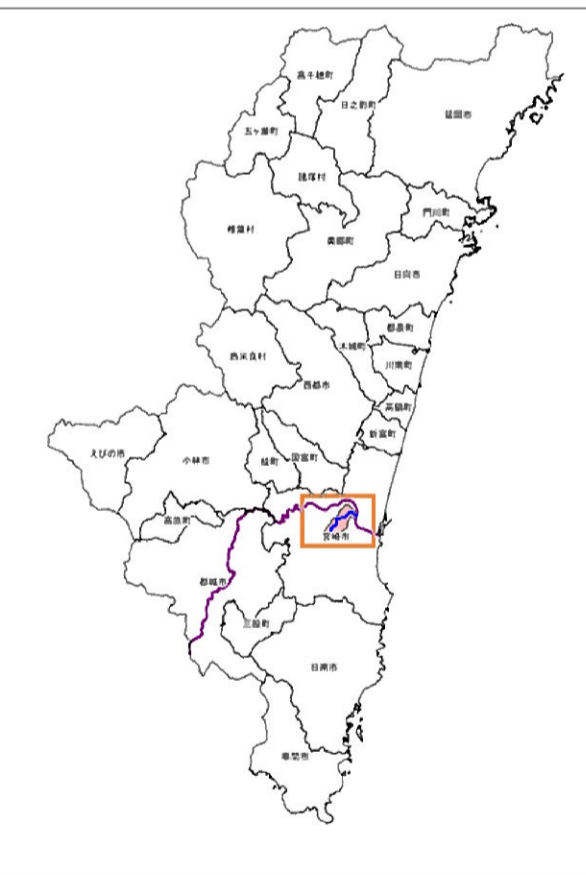
- (1) この図は、大淀川水系大谷川の水位周知区間について、家屋倒壊等をもたらすような氾濫の発生が想定される区域(家屋倒壊等氾濫想定区域)を表示した図面です。
- (2) この家屋倒壊等氾濫想定区域は、公表時点の大谷川の河道及び洪水調節施設の整備状況を勘案して、想定し得る最大規模の降雨に伴う洪水により大谷川が氾濫した場合において予測したものです。
- (3) また、家屋倒壊等氾濫想定区域は、大谷川の河岸が侵食された場合における、家屋の倒壊・流出等の危険性が想定される区域の目安を示すものですが、個々の家屋の構造・強度特性等の違いから、この区域の境界は厳密ではなく、家屋の倒壊・流出等の危険性がある区域の目安を示すものとなっています。

## 2 基本事項等

- (1) 作成主体 宮崎県
- (2) 公表年月日 平成31年3月28日
- (3) 対象となる水位周知河川  
・大淀川水系大谷川(実施区間)  
左右岸: 宮崎市大字浮田字出ノ中宮前橋から大淀川への合流点まで
- (4) 算出の前提となる降雨 大谷川流域の24時間総雨量 95mm
- (5) 関係市町村 宮崎市



## 位置図

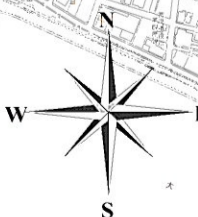


## 凡例

- 洪水時家屋倒壊等氾濫想定区域(河岸侵食によるもの)
- 市町境界ライン
- 河川等範囲
- 浸水想定区域の指定の対象となる洪水予報河川および水位周知河川

宮崎県庁 ○

○ 宮崎市役所



1 : 10,000 (A1出力時)

