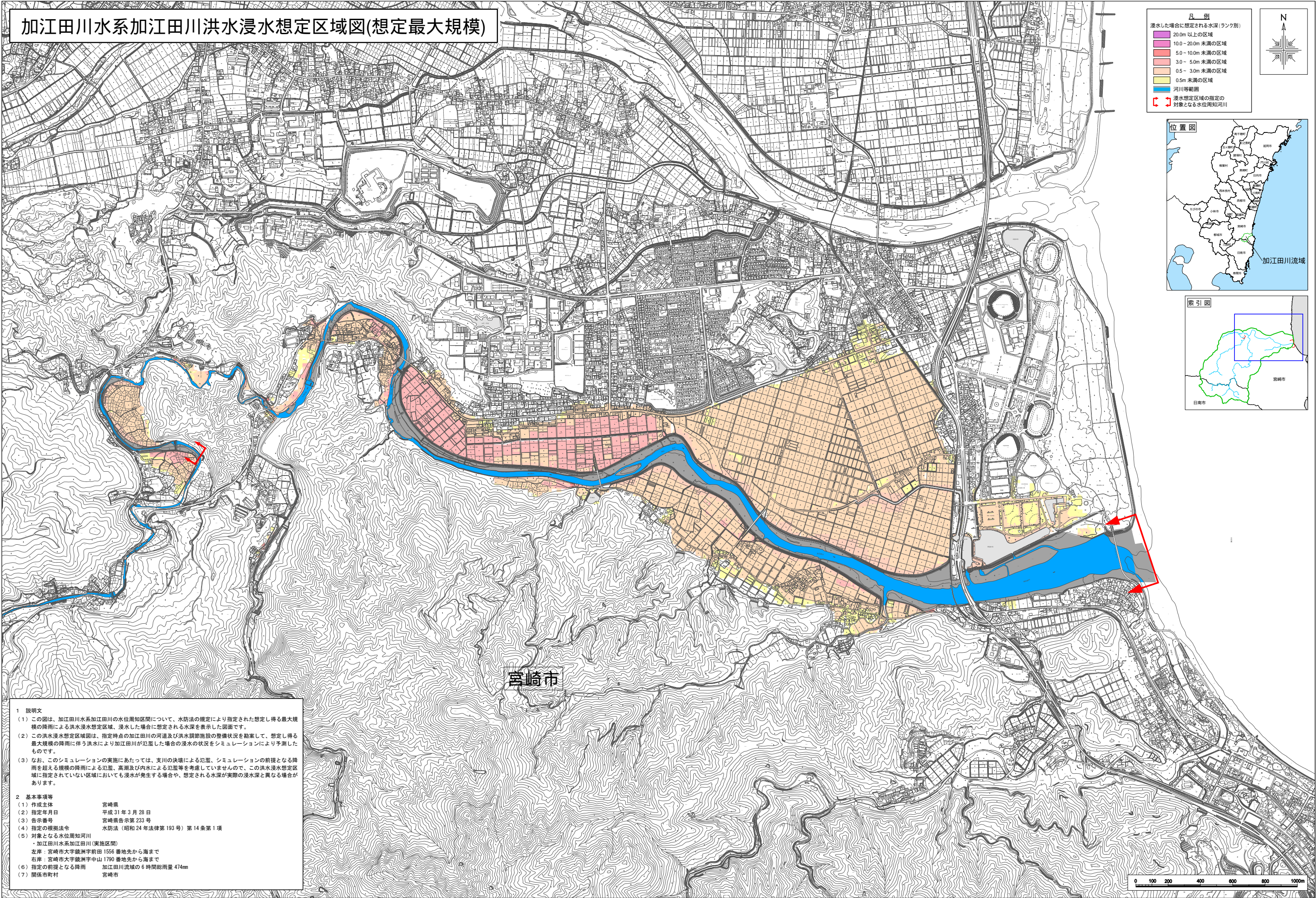
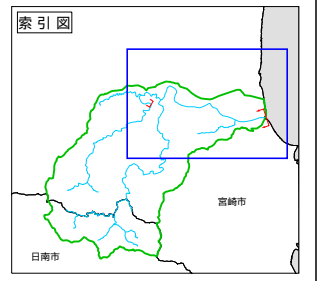
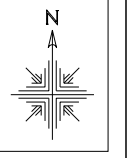


# 加江田川水系加江田川洪水浸水想定区域図(想定最大規模)



宮崎市

1 説明文

- この図は、加江田川水系加江田川の水位周知区間について、水防法の規定により指定された想定し得る最大規模の降雨による洪水浸水想定区域、浸水した場合に想定される水深を表示した図面です。
- この洪水浸水想定区域図は、指定時点の加江田川の河道及び洪水調節施設の整備状況を勘案して、想定し得る最大規模の降雨に伴う洪水により加江田川が氾濫した場合の浸水の状況をシミュレーションにより予測したものです。
- なお、このシミュレーションの実施にあたっては、支川の決壊による氾濫、シミュレーションの前提となる降雨を超える規模の降雨による氾濫、高潮及び内水による氾濫等を考慮していませんので、この洪水浸水想定区域に指定されていない区域においても浸水が発生する場合や、想定される水深が実際の浸水深と異なる場合があります。

2 基本事項等

(1) 作成主体	宮崎県
(2) 指定年月日	平成 31 年 3 月 28 日
(3) 告示番号	宮崎県告示第 233 号
(4) 指定の根拠法令	水防法 (昭和 24 年法律第 193 号) 第 14 条第 1 項
(5) 対象となる水位周知河川	・加江田川水系加江田川(実施区間)
左岸	宮崎市大字鏡洲字前田 1556 番地先から海まで
右岸	宮崎市大字鏡洲字中山 1790 番地先から海まで
(6) 指定の前提となる降雨	加江田川流域の 6 時間総雨量 474mm
(7) 関係市町村	宮崎市

この地図の作成に当たっては、宮崎市の承認を得て、同市発行の宮崎市現況図 (1/2,500) を使用し調整した。(承認番号: 平 29 宮都計第 233 号、平 30 宮都計第 95 号)