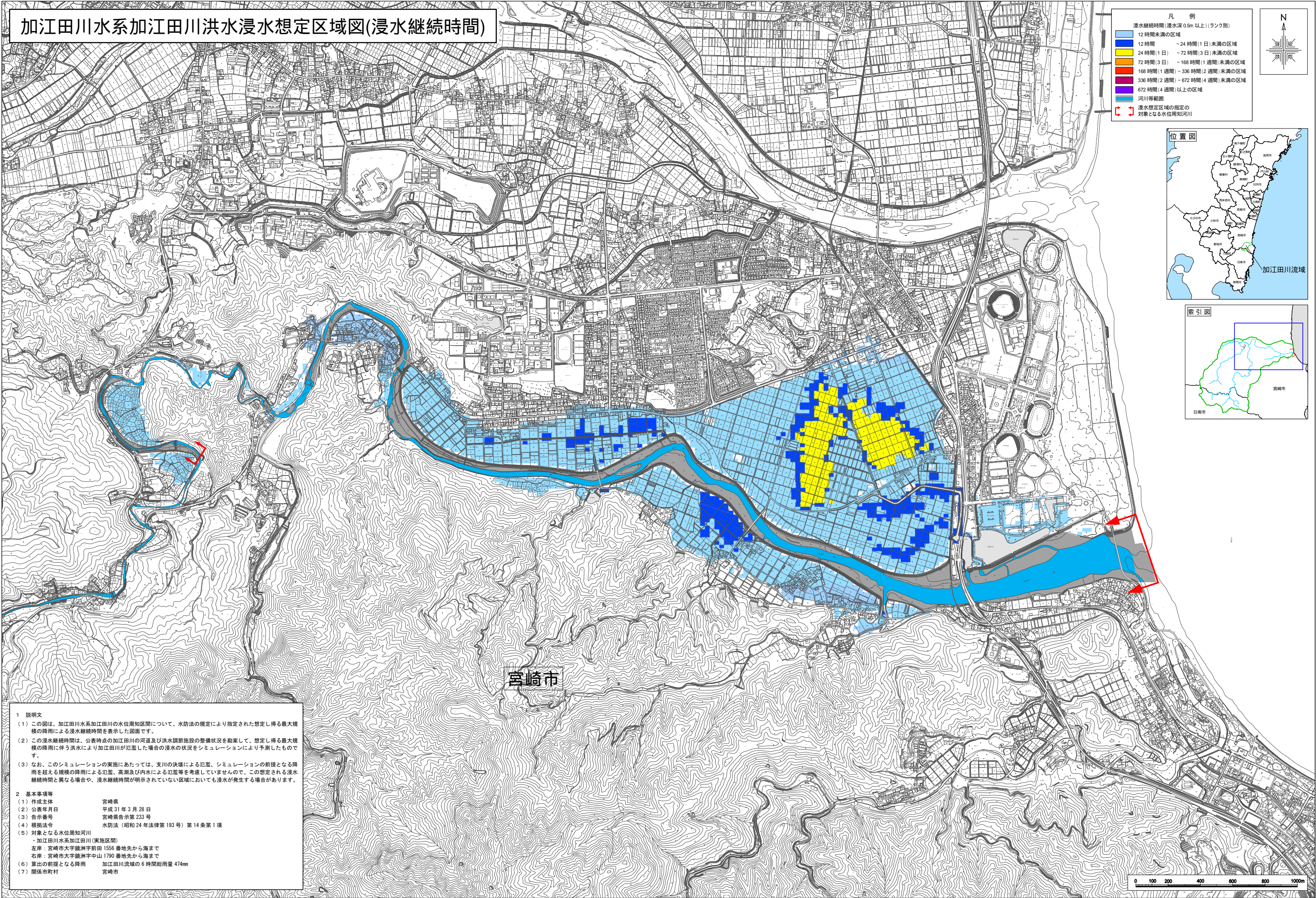
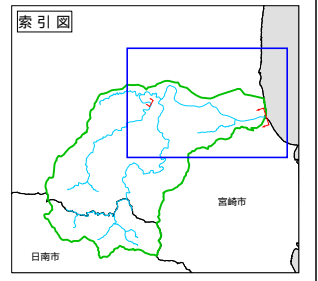
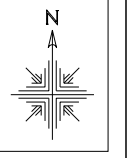


加江田川水系加江田川洪水浸水想定区域図(浸水継続時間)

凡例

浸水継続時間(浸水深0.5m以上)(ランク別)	
12時間未満の区域	12時間 - 24時間(1日)未満の区域
24時間(1日)	24時間(3日) - 72時間(3日)未満の区域
72時間(3日)	72時間(1週間) - 168時間(2週間)未満の区域
168時間(1週間)	168時間(2週間) - 336時間(4週間)未満の区域
336時間(2週間)	336時間(4週間) - 672時間(4週間)未満の区域
672時間(4週間)以上の区域	
河川等範囲	
浸水想定区域の指定の対象となる水位周知河川	



1 説明文

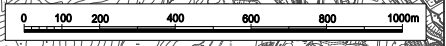
(1) この図は、加江田川水系加江田川の水位周知区間について、水防法の規定により指定された想定し得る最大規模の降雨による浸水継続時間を表示した図面です。

(2) この浸水継続時間は、公表時点の加江田川の河道及び洪水調節施設の整備状況を勘案して、想定し得る最大規模の降雨に伴う洪水により加江田川が氾濫した場合の浸水の状況をシミュレーションにより予測したものです。

(3) なお、このシミュレーションの実施にあたっては、支川の決壊による氾濫、シミュレーションの前提となる降雨を超える規模の降雨による氾濫、高潮及び内水による氾濫等を考慮していませんので、この想定される浸水継続時間と異なる場合や、浸水継続時間が明示されていない区域においても浸水が発生する場合があります。

2 基本事項等

(1) 作成主体	宮崎県
(2) 公表年月日	平成31年3月28日
(3) 告示番号	宮崎県告示第233号
(4) 根拠法令	水防法(昭和24年法律第193号)第14条第1項
(5) 対象となる水位周知河川	・加江田川水系加江田川(実施区間) 左岸:宮崎市大字鏡洲字前田1556番地先から海まで 右岸:宮崎市大字鏡洲字中山1790番地先から海まで
(6) 算出の前提となる降雨	加江田川流域の6時間総雨量474mm
(7) 関係市町村	宮崎市



この地図の作成に当たっては、宮崎市の承認を得て、同市発行の宮崎市現況図(1/2,500)を使用し調整した。(承認番号:平29宮都計第233号、平30宮都計第95号)