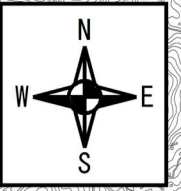
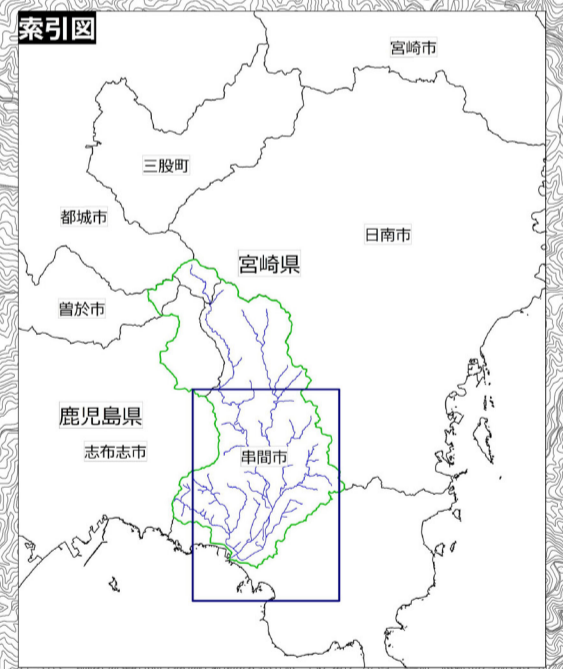
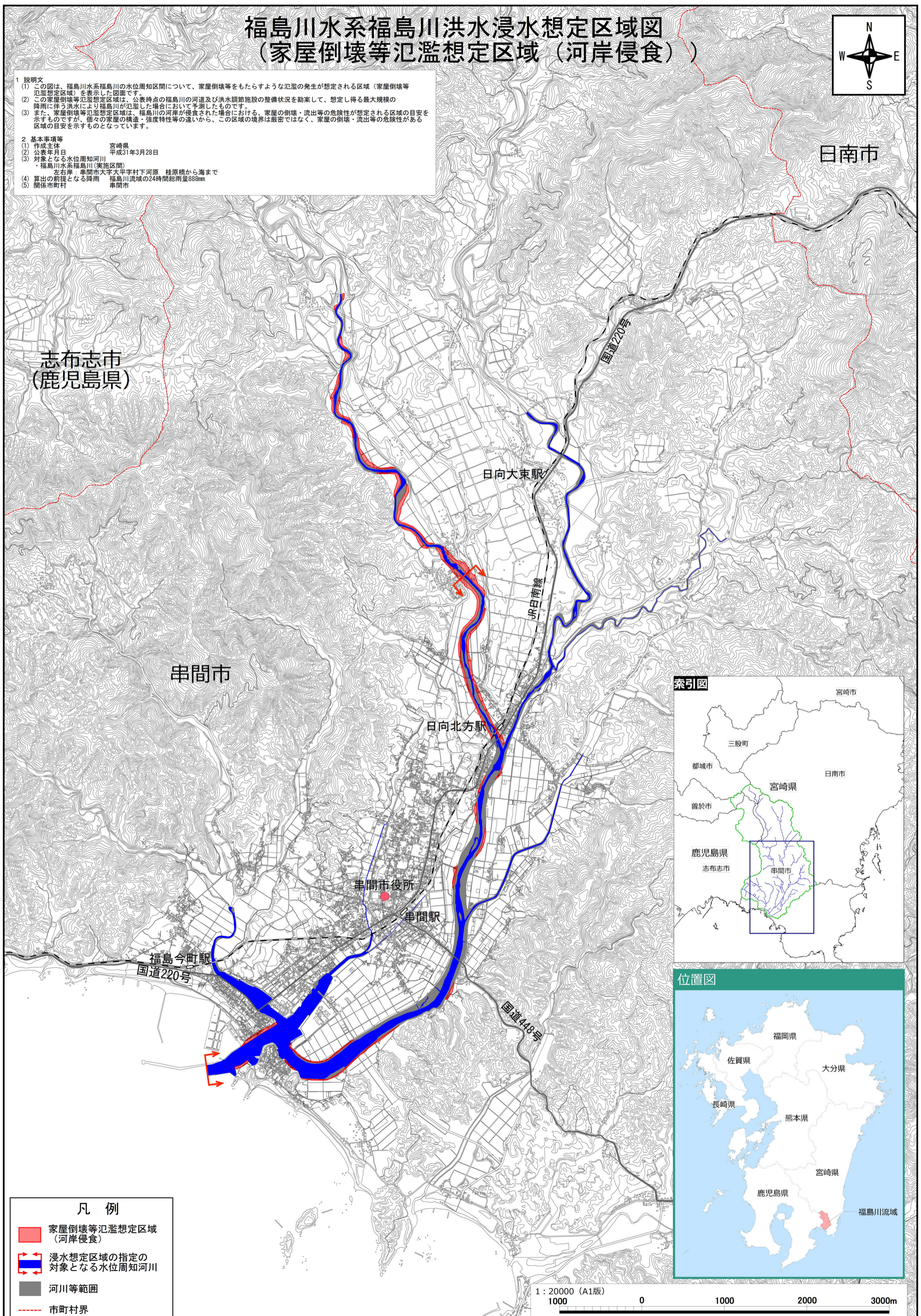


# 福島川水系福島川洪水浸水想定区域図 (家屋倒壊等氾濫想定区域 (河岸侵食))



**1 説明文**  
 (1) この図は、福島川水系福島川の水位周知区間について、家屋倒壊等をもたらすような氾濫の発生が想定される区域（家屋倒壊等氾濫想定区域）を表示した図面です。  
 (2) この家屋倒壊等氾濫想定区域は、公表時点の福島川の河道及び洪水調節施設の整備状況を勘案して、想定し得る最大規模の降雨に伴う洪水により福島川が氾濫した場合において予測したものです。  
 (3) また、家屋倒壊等氾濫想定区域は、福島川の河岸が侵食された場合における、家屋の倒壊・流出等の危険性が想定される区域の目安を示すものですが、個々の家屋の構造・強度特性等の違いから、この区域の境界は厳密ではなく、家屋の倒壊・流出等の危険性がある区域の目安を示すものとなっています。

**2 基本事項等**  
 (1) 作成主体 宮崎県  
 (2) 公表年月日 平成31年3月28日  
 (3) 対象となる水位周知河川  
 ・福島川水系福島川(実施区間)  
 左右岸：串間市大字大平字村下河原 桂原橋から海まで  
 (4) 算出の前提となる降雨 福島川流域の24時間総雨量88mm  
 (5) 関係市町村 串間市



**凡例**

- 家屋倒壊等氾濫想定区域 (河岸侵食)
- 浸水想定区域の指定の対象となる水位周知河川
- 河川等範囲
- 市町村界

1 : 20000 (A1版)  
 1000 0 1000 2000 3000m

この地図の作成に当たっては、国土地理院長の承認を得て、同院発行の基盤地図情報を使用した。(承認番号 平30情使、第1465号)