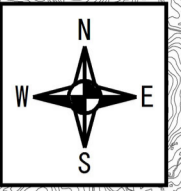
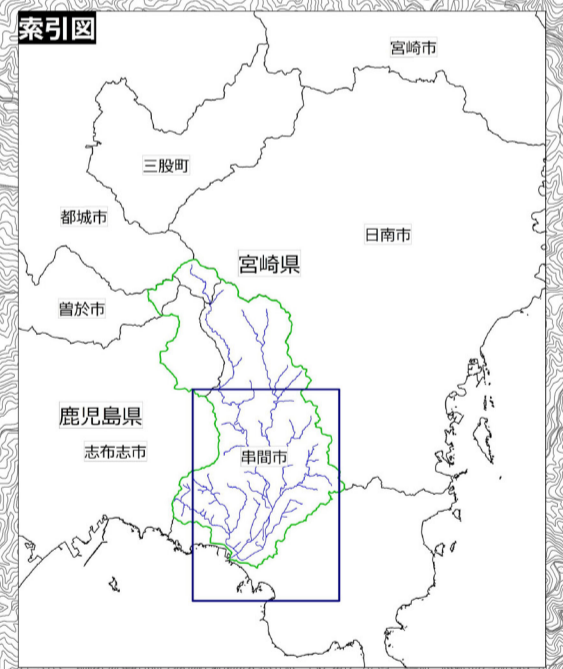
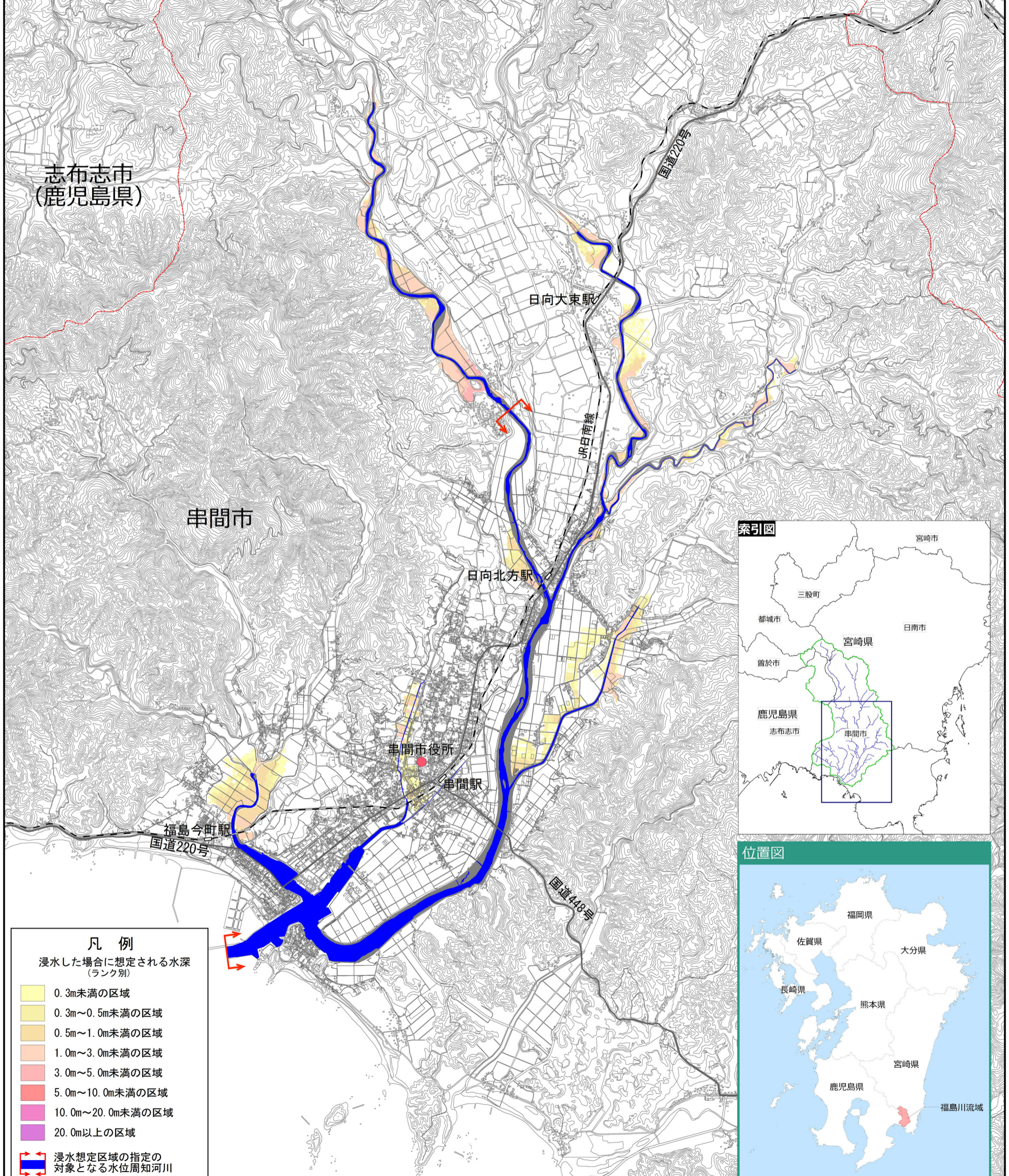


福島川水系福島川洪水浸水想定区域図（計画規模）



- 1 説明文**
- (1) この図は、福島川水系福島川の水位周知区間について、水防法の規定に基づき計画降雨により浸水が想定される区域、浸水した場合に想定される水深を表示した図面です。
 - (2) この洪水浸水想定区域図は、公設時点の福島川の河道及び洪水調節施設の整備状況を勘案して、洪水防御に関する計画の基本となる年超過確率1/50（毎年、1年間にその規模を超える洪水が発生する確率が1/50(2%)）の降雨に伴う洪水により福島川が氾濫した場合の浸水の状況をシミュレーションにより予測したものです。
 - (3) なお、このシミュレーションの実施にあたっては、支川の決壊による氾濫、シミュレーションの前提となる降雨を超える規模の降雨による氾濫、高潮及び内水による氾濫等を考慮していませんので、この浸水が想定される区域以外の区域においても浸水が発生する場合や、想定される水深が実際の浸水深と異なる場合があります。
- 2 基本事項等**
- (1) 作成主体 宮崎県
 - (2) 作成年月日 平成31年3月28日
 - (3) 告示番号 宮崎県告示第238号
 - (4) 根拠法令 水防法（昭和24年法律第193号）第14条第2項
 - (5) 対象となる水位周知河川
・福島川水系福島川（実施区間）
左右岸：串間市大字大平字村下河原 桂原橋から海まで
 - (6) 算出の前提となる降雨 福島川流域の日総雨量317mm
 - (7) 関係市町村 串間市

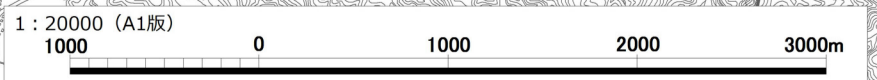


凡例

浸水した場合に想定される水深
(ランク別)

0.3m未満の区域
0.3m~0.5m未満の区域
0.5m~1.0m未満の区域
1.0m~3.0m未満の区域
3.0m~5.0m未満の区域
5.0m~10.0m未満の区域
10.0m~20.0m未満の区域
20.0m以上の区域

浸水想定区域の指定の対象となる水位周知河川
 河川等範囲
 市町村界



この地図の作成に当たっては、国土地理院長の承認を得て、同院発行の基盤地図情報を使用した。（承認番号 平30情使、第1465号）