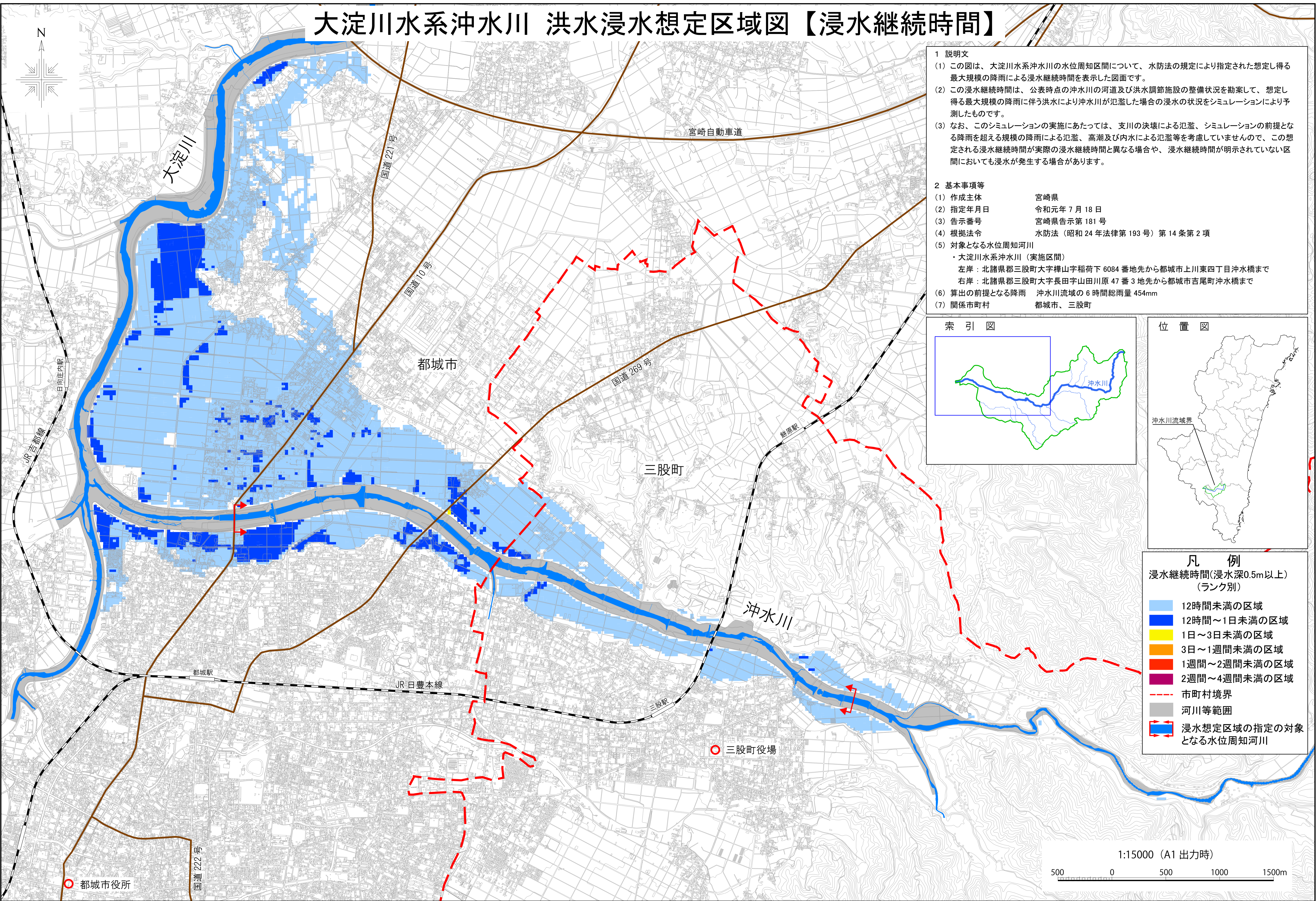
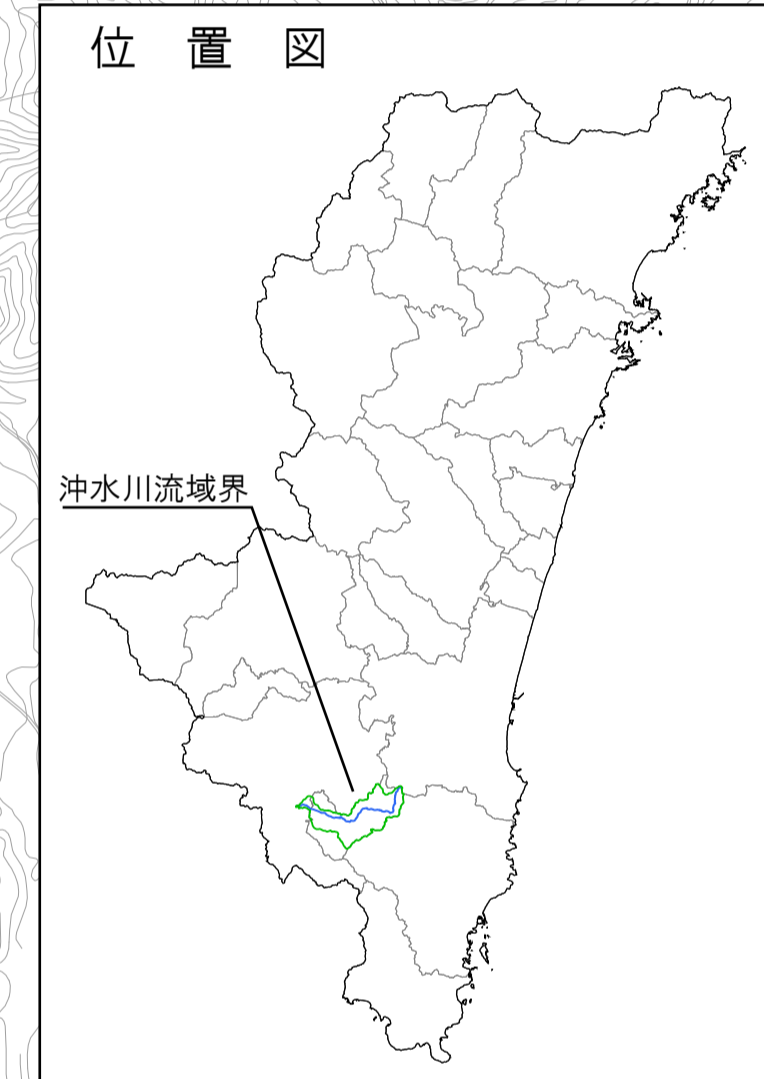
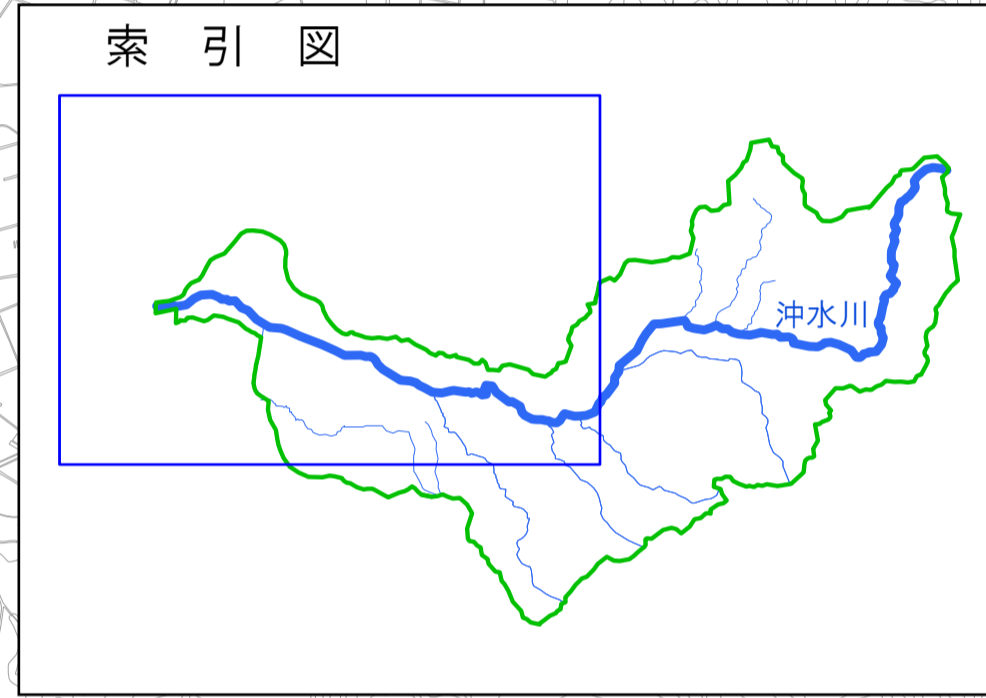


大淀川水系沖水川 洪水浸水想定区域図【浸水継続時間】



- 1 説明文**
- (1) この図は、大淀川水系沖水川の水位周知区間について、水防法の規定により指定された想定し得る最大規模の降雨による浸水継続時間を表示した図面です。
 - (2) この浸水継続時間は、公表時点の沖水川の河道及び洪水調節施設の整備状況を勘案して、想定し得る最大規模の降雨に伴う洪水により沖水川が氾濫した場合の浸水の状況をシミュレーションにより予測したものです。
 - (3) なお、このシミュレーションの実施にあたっては、支川の決壊による氾濫、シミュレーションの前提となる降雨を超える規模の降雨による氾濫、高潮及び内水による氾濫等を考慮していませんので、この想定される浸水継続時間が実際の浸水継続時間と異なる場合や、浸水継続時間が明示されていない区間においても浸水が発生する場合があります。
- 2 基本事項等**
- | | |
|-----------------|--|
| (1) 作成主体 | 宮崎県 |
| (2) 指定年月日 | 令和元年7月18日 |
| (3) 告示番号 | 宮崎県告示第181号 |
| (4) 根拠法令 | 水防法(昭和24年法律第193号)第14条第2項 |
| (5) 対象となる水位周知河川 | ・大淀川水系沖水川(実施区間)
左岸:北諸県郡三股町大字榊山字榊荷下6084番地先から都城市上川東四丁目沖水橋まで
右岸:北諸県郡三股町大字長田字山田川原47番3地先から都城市吉尾町沖水橋まで |
| (6) 算出の前提となる降雨 | 沖水川流域の6時間総雨量454mm |
| (7) 関係市町村 | 都城市、三股町 |



- 凡例**
- 浸水継続時間(浸水深0.5m以上)
(ランク別)
- 12時間未満の区域
 - 12時間～1日未満の区域
 - 1日～3日未満の区域
 - 3日～1週間未満の区域
 - 1週間～2週間未満の区域
 - 2週間～4週間未満の区域
 - 市町村境界
 - 河川等範囲
 - 浸水想定区域の指定の対象となる水位周知河川