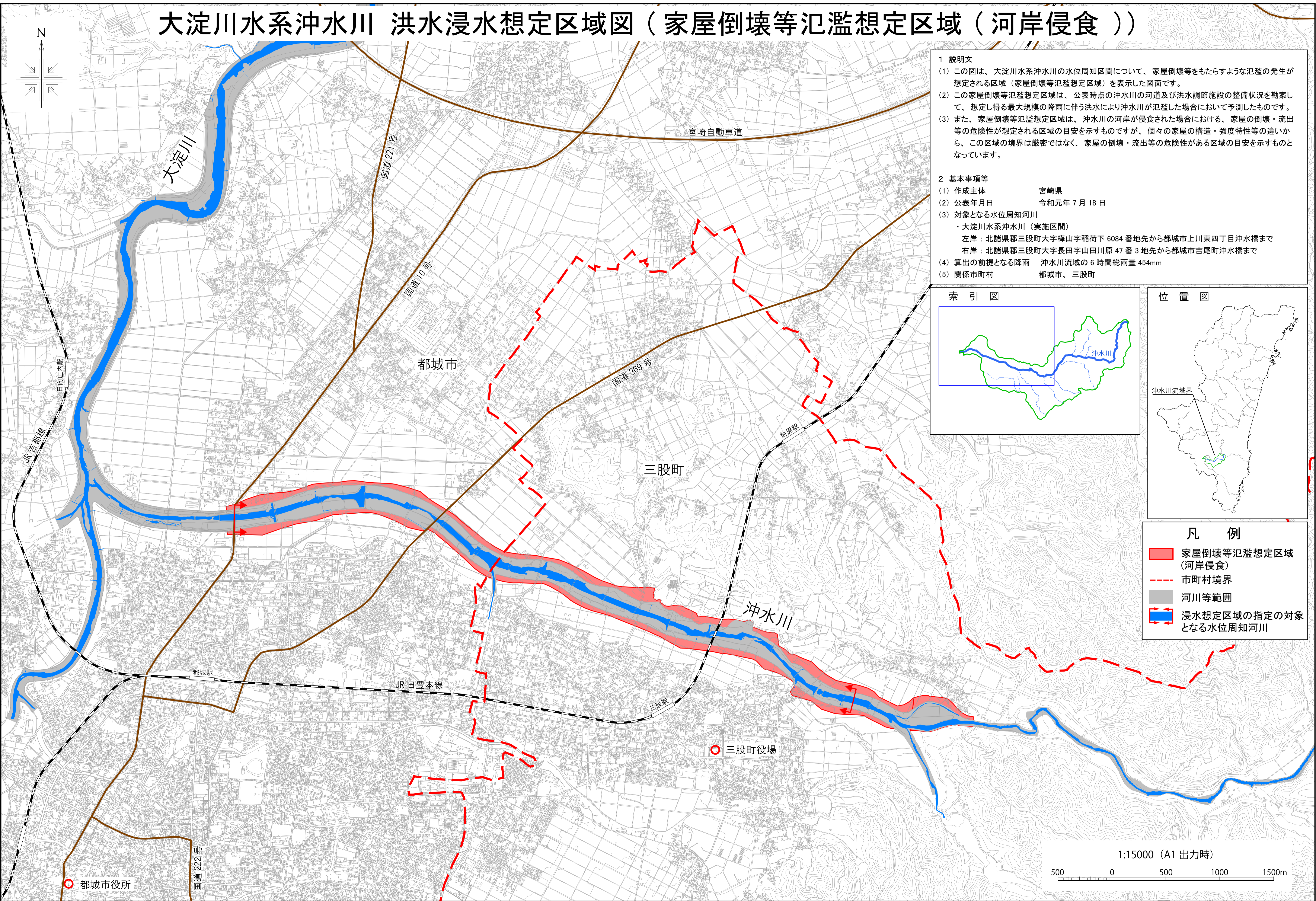
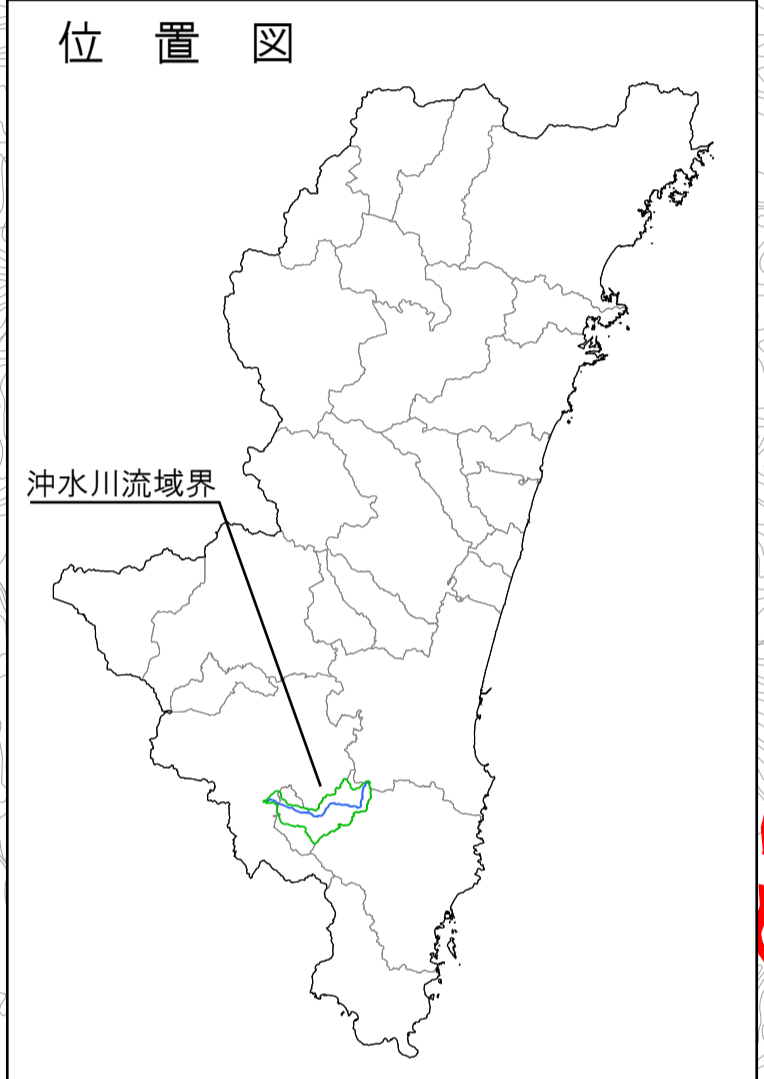
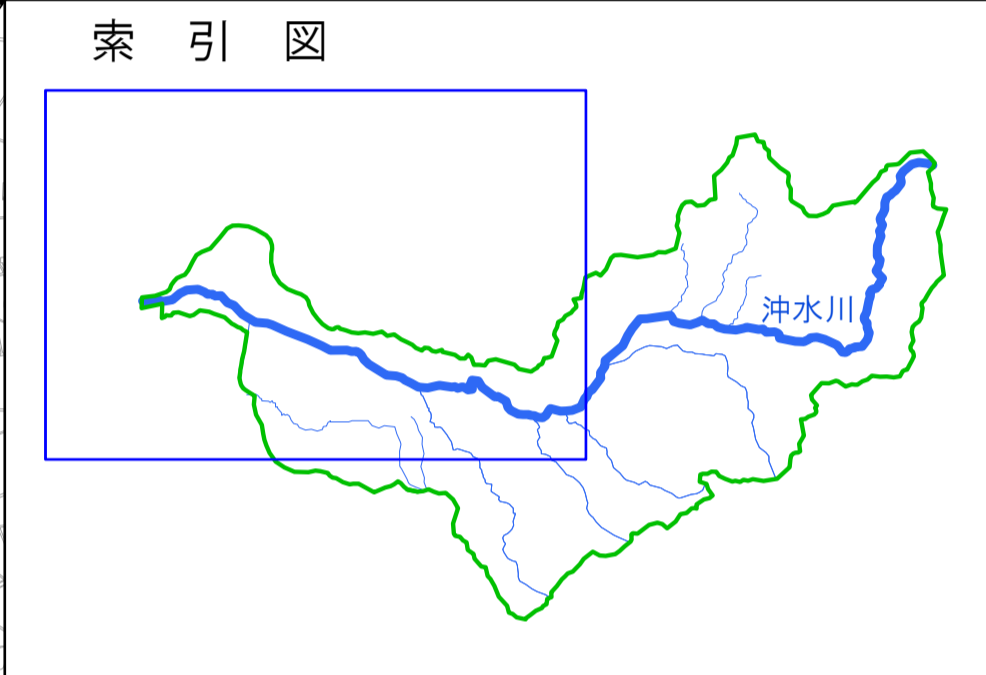


# 大淀川水系沖水川 洪水浸水想定区域図（家屋倒壊等氾濫想定区域（河岸侵食））



- 1 説明文**
- (1) この図は、大淀川水系沖水川の水位周知区間について、家屋倒壊等をもたらすような氾濫の発生が想定される区域（家屋倒壊等氾濫想定区域）を表示した図面です。
  - (2) この家屋倒壊等氾濫想定区域は、公表時点の沖水川の河道及び洪水調節施設の整備状況を勘案して、想定し得る最大規模の降雨に伴う洪水により沖水川が氾濫した場合において予測したものです。
  - (3) また、家屋倒壊等氾濫想定区域は、沖水川の河岸が侵食された場合における、家屋の倒壊・流出等の危険性が想定される区域の目安を示すものですが、個々の家屋の構造・強度特性等の違いから、この区域の境界は厳密ではなく、家屋の倒壊・流出等の危険性がある区域の目安を示すものとなっています。
- 2 基本事項等**
- (1) 作成主体 宮崎県
  - (2) 公表年月日 令和元年 7 月 18 日
  - (3) 対象となる水位周知河川  
・大淀川水系沖水川（実施区間）  
左岸：北諸県郡三股町大字榊山字福荷下 6084 番地先から都城市上川東四丁目沖水橋まで  
右岸：北諸県郡三股町大字長田字山田川原 47 番 3 地先から都城市吉尾町沖水橋まで
  - (4) 算出の前提となる降雨 沖水川流域の 6 時間総雨量 454mm
  - (5) 関係市町村 都城市、三股町



- 凡例**
- 家屋倒壊等氾濫想定区域（河岸侵食）
  - 市町村境界
  - 河川等範囲
  - 浸水想定区域の指定の対象となる水位周知河川

1:15000 (A1 出力時)