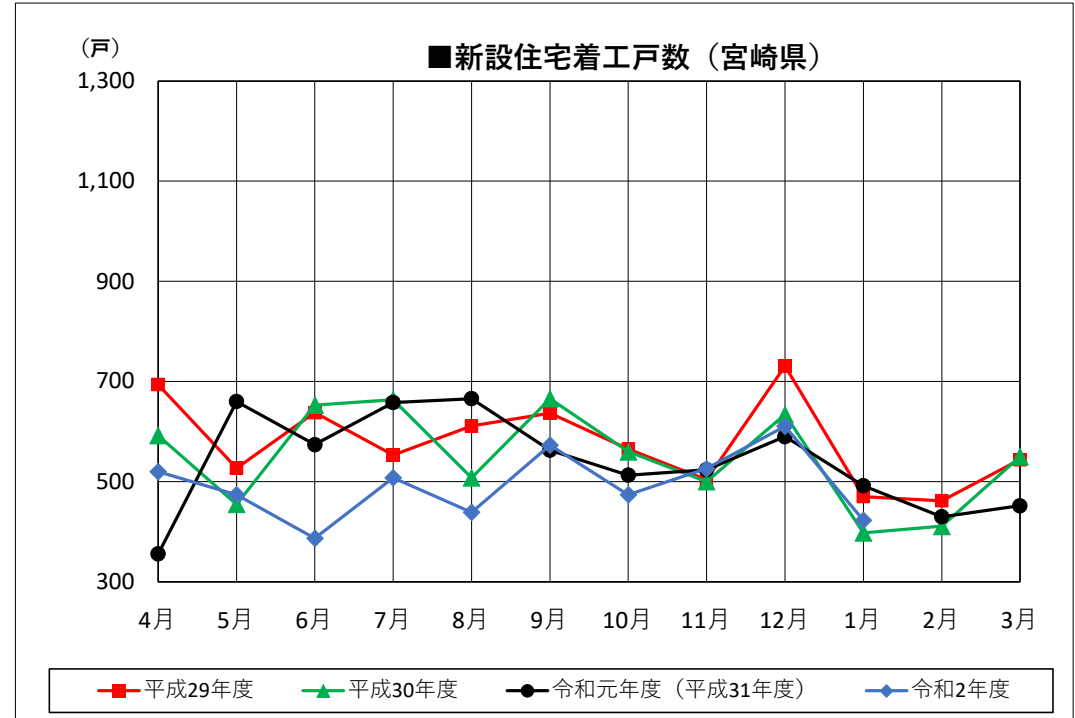
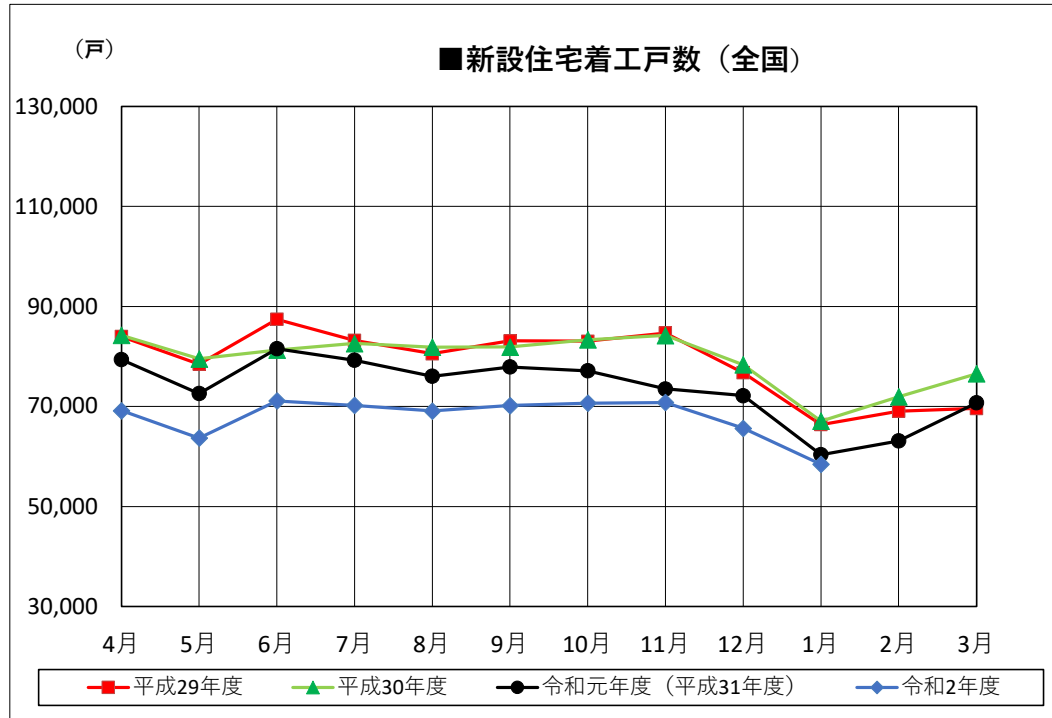


■新設住宅着工戸数の推移（全国・宮崎県）

	平成25年度		平成26年度		平成27年度		平成28年度		平成29年度		平成30年度		令和元年度(平成31年度)		令和2年度		
	全国	宮崎県	全国	宮崎県	全国	宮崎県	全国	宮崎県	全国	宮崎県	全国	宮崎県	全国	宮崎県	全国	宮崎県	
4月	77,894	673	75,286	485	75,617	711	82,398	708	83,979	694	84,226	592	79,389	356	69,162	520	4月
5月	79,751	751	67,791	615	71,720	469	78,728	594	78,481	527	79,539	455	72,581	660	63,682	474	5月
6月	83,704	460	75,757	438	88,118	579	85,953	503	87,456	638	81,275	653	81,541	574	71,101	387	6月
7月	84,801	587	72,880	552	78,263	542	85,208	560	83,234	553	82,615	664	79,232	658	70,232	508	7月
8月	84,343	705	73,771	619	80,255	689	82,242	724	80,562	611	81,860	508	76,034	666	69,101	439	8月
9月	88,539	854	75,882	521	77,872	659	85,622	600	83,128	637	81,903	666	77,915	563	70,186	573	9月
10月	90,226	859	79,171	547	77,153	544	87,239	604	83,057	565	83,330	560	77,123	513	70,685	474	10月
11月	91,475	840	78,364	645	79,697	519	85,051	666	84,703	504	84,213	500	73,523	524	70,798	526	11月
12月	89,578	632	76,416	415	75,452	483	78,406	758	76,751	731	78,364	634	72,174	590	65,643	611	12月
1月	77,843	592	67,713	418	67,815	409	76,491	413	66,358	470	67,087	398	60,341	492	58,448	423	1月
2月	69,689	610	67,552	455	72,831	580	70,912	616	69,071	462	71,966	411	63,105	430			2月
3月	69,411	401	69,887	375	75,744	631	75,887	496	69,616	544	76,558	550	70,729	452			3月
合計	987,254	7,964	880,470	6,085	920,537	6,815	974,137	7,242	946,396	6,936	952,936	6,591	883,687	6,478	679,038	4,935	合計



着工新設住宅戸数集計一覧表：国データ集計値

令和 3 年 1 月分

	総戸数	床面積	構造							新設住宅の資金			建築工法			住宅の種類			建て方			利用関係				
			木造	その他	民間	公営	住金	公団	その他	在来工法	プレハブ	枠組壁	専用住宅	併用住宅	その他	一戸建	長屋建	共同	持家	貸家	給与	分譲	うちマンション			
宮崎市	217	18,413	106	111	217	0	0	0	0	175	37	5	216	1	0	103	38	76	80	66	1	70	48			
都城市	50	5,036	43	7	49	0	0	0	1	41	8	1	50	0	0	44	6	0	35	7	1	7	0			
延岡市	48	3,993	40	8	47	0	1	0	0	37	0	11	48	0	0	28	20	0	23	18	0	7	0			
日南市	11	1,116	10	1	11	0	0	0	0	10	1	0	11	0	0	11	0	0	10	0	0	1	0			
小林市	18	2,137	15	3	18	0	0	0	0	15	3	0	18	0	0	18	0	0	15	0	0	3	0			
日向市	12	1,374	12	0	12	0	0	0	0	12	0	0	12	0	0	10	2	0	12	0	0	0	0			
串間市	3	351	2	1	3	0	0	0	0	2	1	0	3	0	0	3	0	0	3	0	0	0	0			
西都市	3	369	3	0	3	0	0	0	0	3	0	0	3	0	0	3	0	0	3	0	0	0	0			
えびの市	3	227	2	1	3	0	0	0	0	2	1	0	3	0	0	3	0	0	2	1	0	0	0			
市計	365	33,016	233	132	363	0	1	0	1	297	51	17	364	1	0	223	66	76	183	92	2	88	48			
北諸県郡	三股町	19	1,796	19	0	19	0	0	0	18	0	1	18	1	0	15	4	0	9	6	1	3	0			
	計	19	1,796	19	0	19	0	0	0	18	0	1	18	1	0	15	4	0	9	6	1	3	0			
西諸県郡	高原町	1	***	1	0	1	0	0	0	1	0	0	1	0	0	1	0	0	0	1	0	0	0			
	計	1	***	1	0	1	0	0	0	1	0	0	1	0	0	1	0	0	0	1	0	0	0			
東諸県郡	国富町	5	506	5	0	5	0	0	0	4	0	1	5	0	0	5	0	0	5	0	0	0	0			
	綾町	1	***	1	0	1	0	0	0	1	0	0	1	0	0	1	0	0	1	0	0	0	0			
	計	6	***	6	0	6	0	0	0	5	0	1	6	0	0	6	0	0	6	0	0	0	0			
児湯郡	高鍋町	6	564	5	1	6	0	0	0	4	2	0	6	0	0	6	0	0	5	1	0	0	0			
	新富町	6	670	6	0	6	0	0	0	6	0	0	6	0	0	6	0	0	6	0	0	0	0			
	西米良村	0	0	0	0	0	0	0	0	0	0	0	0	0	0	0	0	0	0	0	0	0	0			
	木城町	2	***	2	0	2	0	0	0	2	0	0	2	0	0	2	0	0	2	0	0	0	0			
	川南町	7	673	7	0	7	0	0	0	6	0	1	7	0	0	7	0	0	7	0	0	0	0			
	都農町	1	***	1	0	1	0	0	0	1	0	0	1	0	0	1	0	0	1	0	0	0	0			
	計	22	***	21	1	22	0	0	0	19	2	1	22	0	0	22	0	0	21	1	0	0	0			
東臼杵郡	門川町	6	674	6	0	6	0	0	0	5	0	1	6	0	0	6	0	0	6	0	0	0	0			
	諸塚村	0	0	0	0	0	0	0	0	0	0	0	0	0	0	0	0	0	0	0	0	0	0			
	椎葉村	0	0	0	0	0	0	0	0	0	0	0	0	0	0	0	0	0	0	0	0	0	0			
	美郷町	0	0	0	0	0	0	0	0	0	0	0	0	0	0	0	0	0	0	0	0	0	0			
	計	6	674	6	0	6	0	0	0	5	0	1	6	0	0	6	0	0	6	0	0	0	0			
西臼杵郡	高千穂町	4	460	4	0	4	0	0	0	4	0	0	4	0	0	4	0	0	4	0	0	0	0			
	日之影町	0	0	0	0	0	0	0	0	0	0	0	0	0	0	0	0	0	0	0	0	0	0			
	五ヶ瀬町	0	0	0	0	0	0	0	0	0	0	0	0	0	0	0	0	0	0	0	0	0	0			
	計	4	460	4	0	4	0	0	0	4	0	0	4	0	0	4	0	0	4	0	0	0	0			
郡計	58	5,831	57	1	58	0	0	0	0	52	2	4	57	1	0	54	4	0	46	8	1	3	0			
県計	423	38,847	290	133	421	0	1	0	1	349	53	21	421	2	0	277	70	76	229	100	3	91	48			

着工新設住宅戸数集計一覧表【戸建のみ】：国データ集計値

令和 3 年 1 月分

	総戸数	床面積	構造		新設住宅の資金					建築工法			住宅の種類			建て方			利用関係			
			木造	その他	民間	公営	住金	公団	その他	在来工法	プレハブ	枠組壁	専用住宅	併用住宅	その他	一戸建	長屋建	共同	持家	貸家	給与	分譲
宮崎市	103	11,281	94	9	103	0	0	0	0	87	11	5	102	1	0	103	0	0	80	0	1	22
都城市	44	4,716	43	1	43	0	0	0	1	41	2	1	44	0	0	44	0	0	35	1	1	7
延岡市	28	3,092	28	0	27	0	1	0	0	27	0	1	28	0	0	28	0	0	21	0	0	7
日南市	11	1,116	10	1	11	0	0	0	0	10	1	0	11	0	0	11	0	0	10	0	0	1
小林市	18	2,137	15	3	18	0	0	0	0	15	3	0	18	0	0	18	0	0	15	0	0	3
日向市	10	1,216	10	0	10	0	0	0	0	10	0	0	10	0	0	10	0	0	10	0	0	0
串間市	3	351	2	1	3	0	0	0	0	2	1	0	3	0	0	3	0	0	3	0	0	0
西都市	3	369	3	0	3	0	0	0	0	3	0	0	3	0	0	3	0	0	3	0	0	0
えびの市	3	227	2	1	3	0	0	0	0	2	1	0	3	0	0	3	0	0	2	1	0	0
市計	223	24,505	207	16	221	0	1	0	1	197	19	7	222	1	0	223	0	0	179	2	2	40
北諸県郡	三股町	15	1,475	15	0	15	0	0	0	14	0	1	14	1	0	15	0	0	9	2	1	3
	計	15	1,475	15	0	15	0	0	0	14	0	1	14	1	0	15	0	0	9	2	1	3
西諸県郡	高原町	1	***	1	0	1	0	0	0	1	0	0	1	0	0	1	0	0	0	1	0	0
	計	1	***	1	0	1	0	0	0	1	0	0	1	0	0	1	0	0	0	1	0	0
東諸県郡	国富町	5	506	5	0	5	0	0	0	4	0	1	5	0	0	5	0	0	5	0	0	0
	綾町	1	***	1	0	1	0	0	0	1	0	0	1	0	0	1	0	0	1	0	0	0
	計	6	***	6	0	6	0	0	0	5	0	1	6	0	0	6	0	0	6	0	0	0
児湯郡	高鍋町	6	564	5	1	6	0	0	0	4	2	0	6	0	0	6	0	0	5	1	0	0
	新富町	6	670	6	0	6	0	0	0	6	0	0	6	0	0	6	0	0	6	0	0	0
	西米良村	0	0	0	0	0	0	0	0	0	0	0	0	0	0	0	0	0	0	0	0	0
	木城町	2	***	2	0	2	0	0	0	2	0	0	2	0	0	2	0	0	2	0	0	0
	川南町	7	673	7	0	7	0	0	0	6	0	1	7	0	0	7	0	0	7	0	0	0
	都農町	1	***	1	0	1	0	0	0	1	0	0	1	0	0	1	0	0	1	0	0	0
	計	22	***	21	1	22	0	0	0	19	2	1	22	0	0	22	0	0	21	1	0	0
東臼杵郡	門川町	6	674	6	0	6	0	0	0	5	0	1	6	0	0	6	0	0	6	0	0	0
	諸塚村	0	0	0	0	0	0	0	0	0	0	0	0	0	0	0	0	0	0	0	0	0
	椎葉村	0	0	0	0	0	0	0	0	0	0	0	0	0	0	0	0	0	0	0	0	0
	美郷町	0	0	0	0	0	0	0	0	0	0	0	0	0	0	0	0	0	0	0	0	0
	計	6	674	6	0	6	0	0	0	5	0	1	6	0	0	6	0	0	6	0	0	0
西臼杵郡	高千穂町	4	460	4	0	4	0	0	0	4	0	0	4	0	0	4	0	0	4	0	0	0
	日之影町	0	0	0	0	0	0	0	0	0	0	0	0	0	0	0	0	0	0	0	0	0
	五ヶ瀬町	0	0	0	0	0	0	0	0	0	0	0	0	0	0	0	0	0	0	0	0	0
	計	4	460	4	0	4	0	0	0	4	0	0	4	0	0	4	0	0	4	0	0	0
郡計	54	5,510	53	1	54	0	0	0	0	48	2	4	53	1	0	54	0	0	46	4	1	3
県計	277	30,015	260	17	275	0	1	0	1	245	21	11	275	2	0	277	0	0	225	6	3	43

着工新設住宅戸数集計一覧表：国データ集計値

令和2年4月分～3年1月

	総戸数	床面積	構造		新設住宅の資金					建築工法			住宅の種類			建て方			利用関係					
			木造	その他	民間	公営	住金	公団	その他	在来工法	プレハブ	枠組壁	専用住宅	併用住宅	その他	一戸建	長屋建	共同	持家	貸家	給与	分譲	うちマンション	
宮崎市	2,076	176,048	1,280	796	1,985	10	76	0	5	1,616	288	172	2,032	44	0	1,167	277	632	863	843	9	361	74	
都城市	938	78,887	712	226	929	0	5	0	4	758	86	94	933	5	0	544	138	256	443	374	33	88	0	
延岡市	503	42,364	361	142	473	24	3	0	3	400	14	89	501	2	0	288	96	119	222	216	2	63	0	
日南市	189	17,212	172	17	129	0	59	0	1	121	8	60	188	1	0	119	70	0	108	70	0	11	0	
小林市	135	12,981	130	5	131	0	1	0	3	116	5	14	134	1	0	107	2	26	81	31	0	23	0	
日向市	268	25,056	197	71	256	4	8	0	0	223	36	9	261	7	0	182	58	28	141	88	1	38	0	
串間市	52	5,166	50	2	45	0	7	0	0	33	2	17	51	1	0	36	16	0	33	16	0	3	0	
西都市	91	8,406	89	2	61	0	30	0	0	56	3	32	91	0	0	61	30	0	56	30	0	5	0	
えびの市	47	5,021	46	1	47	0	0	0	0	44	1	2	46	1	0	47	0	0	42	5	0	0	0	
市計	4,299	371,141	3,037	1,262	4,056	38	189	0	16	3,367	443	489	4,237	62	0	2,551	687	1,061	1,989	1,673	45	592	74	
北諸県郡	三股町	142	14,680	140	2	136	0	6	0	130	3	9	140	2	0	132	10	0	104	15	2	21	0	
	計	142	14,680	140	2	136	0	6	0	130	3	9	140	2	0	132	10	0	104	15	2	21	0	
西諸県郡	高原町	37	3,374	35	2	27	2	8	0	28	1	8	37	0	0	29	8	0	22	14	1	0	0	
	計	37	3,374	35	2	27	2	8	0	28	1	8	37	0	0	29	8	0	22	14	1	0	0	
東諸県郡	国富町	63	6,969	60	3	63	0	0	0	57	5	1	63	0	0	63	0	0	54	1	0	8	0	
	綾町	20	2,171	19	1	20	0	0	0	18	2	0	20	0	0	20	0	0	19	0	0	1	0	
	計	83	9,140	79	4	83	0	0	0	75	7	1	83	0	0	83	0	0	73	1	0	9	0	
児湯郡	高鍋町	85	6,762	51	34	85	0	0	0	73	6	6	85	0	0	50	0	35	37	40	0	8	0	
	新富町	55	5,795	52	3	55	0	0	0	50	3	2	54	1	0	47	0	8	43	8	1	3	0	
	西米良村	5	277	5	0	1	4	0	0	1	0	4	5	0	0	1	4	0	1	4	0	0	0	
	木城町	16	1,797	16	0	16	0	0	0	15	0	1	16	0	0	16	0	0	15	0	0	1	0	
	川南町	57	5,810	56	1	55	0	1	0	1	44	1	12	55	2	0	47	10	0	47	10	0	0	0
	都農町	40	3,946	40	0	30	0	10	0	0	30	0	10	40	0	0	30	10	0	30	10	0	0	0
計	258	24,387	220	38	242	4	11	0	1	213	10	35	255	3	0	191	24	43	173	72	1	12	0	
東臼杵郡	門川町	63	6,601	53	10	63	0	0	0	57	3	3	63	0	0	53	10	0	46	10	0	7	0	
	諸塚村	1	***	1	0	1	0	0	0	1	0	0	1	0	0	1	0	0	1	0	0	0	0	
	椎葉村	1	***	1	0	1	0	0	0	1	0	0	1	0	0	1	0	0	1	0	0	0	0	
	美郷町	6	724	5	1	6	0	0	0	5	1	0	6	0	0	6	0	0	6	0	0	0	0	
	計	71	***	60	11	71	0	0	0	64	4	3	71	0	0	61	10	0	54	10	0	7	0	
西臼杵郡	高千穂町	25	2,465	12	13	13	12	0	0	24	1	0	25	0	0	13	0	12	13	12	0	0	0	
	日之影町	16	1,228	16	0	16	0	0	0	6	0	10	16	0	0	6	10	0	6	10	0	0	0	
	五ヶ瀬町	4	***	4	0	4	0	0	0	4	0	0	4	0	0	4	0	0	4	0	0	0	0	
	計	45	***	32	13	33	12	0	0	34	1	10	45	0	0	23	10	12	23	22	0	0	0	
郡計	636	63,417	566	70	592	18	25	0	1	544	26	66	631	5	0	519	62	55	449	134	4	49	0	
県計	4,935	434,558	3,603	1,332	4,648	56	214	0	17	3,911	469	555	4,868	67	0	3,070	749	1,116	2,438	1,807	49	641	74	

着工新設住宅戸数集計一覧表【戸建のみ】：国データ集計値

令和2年4月分～3年1月

	総戸数	床面積	構造		新設住宅の資金					建築工法			住宅の種類			建て方			利用関係			
			木造	その他	民間	公営	住金	公団	その他	在来工法	プレハブ	枠組壁	専用住宅	併用住宅	その他	一戸建	長屋建	共同	持家	貸家	給与	分譲
宮崎市	1,167	129,814	1,036	131	1,156	0	6	0	5	972	160	35	1,155	12	0	1,167	0	0	860	11	9	287
都城市	544	59,258	524	20	535	0	5	0	4	510	24	10	541	3	0	544	0	0	443	8	5	88
延岡市	288	31,809	275	13	282	0	3	0	3	261	14	13	286	2	0	288	0	0	218	5	2	63
日南市	119	13,212	112	7	117	0	1	0	1	111	8	0	118	1	0	119	0	0	108	0	0	11
小林市	107	11,697	102	5	103	0	1	0	3	100	5	2	106	1	0	107	0	0	81	3	0	23
日向市	182	20,612	177	5	182	0	0	0	0	169	4	9	179	3	0	182	0	0	139	4	1	38
串間市	36	4,233	34	2	35	0	1	0	0	33	2	1	35	1	0	36	0	0	33	0	0	3
西都市	61	6,689	59	2	61	0	0	0	0	56	3	2	61	0	0	61	0	0	56	0	0	5
えびの市	47	5,021	46	1	47	0	0	0	0	44	1	2	46	1	0	47	0	0	42	5	0	0
市計	2,551	282,345	2,365	186	2,518	0	17	0	16	2,256	221	74	2,527	24	0	2,551	0	0	1,980	36	17	518
北諸県郡	三股町	132	14,015	130	2	132	0	0	0	126	3	3	130	2	0	132	0	0	104	5	2	21
	計	132	14,015	130	2	132	0	0	0	126	3	3	130	2	0	132	0	0	104	5	2	21
西諸県郡	高原町	29	2,913	27	2	27	2	0	0	28	1	0	29	0	0	29	0	0	22	6	1	0
	計	29	2,913	27	2	27	2	0	0	28	1	0	29	0	0	29	0	0	22	6	1	0
東諸県郡	国富町	63	6,969	60	3	63	0	0	0	57	5	1	63	0	0	63	0	0	54	1	0	8
	綾町	20	2,171	19	1	20	0	0	0	18	2	0	20	0	0	20	0	0	19	0	0	1
	計	83	9,140	79	4	83	0	0	0	75	7	1	83	0	0	83	0	0	73	1	0	9
児湯郡	高鍋町	50	5,350	46	4	50	0	0	0	43	6	1	50	0	0	50	0	0	37	5	0	8
	新富町	47	5,421	44	3	47	0	0	0	42	3	2	46	1	0	47	0	0	43	0	1	3
	西米良村	1	***	1	0	1	0	0	0	1	0	0	1	0	0	1	0	0	1	0	0	0
	木城町	16	1,797	16	0	16	0	0	0	15	0	1	16	0	0	16	0	0	15	0	0	1
	川南町	47	5,234	46	1	45	0	1	0	44	1	2	45	2	0	47	0	0	47	0	0	0
	都農町	30	3,373	30	0	30	0	0	0	30	0	0	30	0	0	30	0	0	30	0	0	0
	計	191	***	183	8	189	0	1	0	1	175	10	6	188	3	0	191	0	0	173	5	1
東臼杵郡	門川町	53	6,022	51	2	53	0	0	0	47	3	3	53	0	0	53	0	0	46	0	0	7
	諸塚村	1	***	1	0	1	0	0	0	1	0	0	1	0	0	1	0	0	1	0	0	0
	椎葉村	1	***	1	0	1	0	0	0	1	0	0	1	0	0	1	0	0	1	0	0	0
	美郷町	6	724	5	1	6	0	0	0	5	1	0	6	0	0	6	0	0	6	0	0	0
	計	61	***	58	3	61	0	0	0	54	4	3	61	0	0	61	0	0	54	0	0	7
西臼杵郡	高千穂町	13	1,501	12	1	13	0	0	0	12	1	0	13	0	0	13	0	0	13	0	0	0
	日之影町	6	736	6	0	6	0	0	0	6	0	0	6	0	0	6	0	0	6	0	0	0
	五ヶ瀬町	4	***	4	0	4	0	0	0	4	0	0	4	0	0	4	0	0	4	0	0	0
	計	23	***	22	1	23	0	0	0	22	1	0	23	0	0	23	0	0	23	0	0	0
郡計	519	57,169	499	20	515	2	1	0	1	480	26	13	514	5	0	519	0	0	449	17	4	49
県計	3,070	339,514	2,864	206	3,033	2	18	0	17	2,736	247	87	3,041	29	0	3,070	0	0	2,429	53	21	567

着工新設住宅統計集計表：国データ集計値

当 期 (2年4月分～3年1月) 前 期 (令和1年4月分～2年1月)

	合 計	構 造		新 設 住 宅 の 資 金					建 築 工 法			利 用 関 係				
		木 造	そ の 他	民 間	公 営	住 金	公 団	そ の 他	在来工法	プレハブ	枠組壁	持 家	貸 家	給 与	分 譲	
戸 数	当 期	4,935	3,603	1,332	4,648	56	214	0	17	3,911	469	555	2,438	1,807	49	641
	前 期	5,596	3,864	1,732	5,221	62	306	0	7	4,494	439	663	2,781	1,949	19	847
	伸 び 数	△ 661	△ 261	△ 400	△ 573	△ 6	△ 92	0	10	△ 583	30	△ 108	△ 343	△ 142	30	△ 206
	伸 び 率	△ 11.8	△ 6.8	△ 23.1	△ 11.0	△ 9.7	△ 30.1	---	142.9	△ 13.0	6.8	△ 16.3	△ 12.3	△ 7.3	157.9	△ 24.3
床 面 積	当 期	434,558	353,176	81,382	415,592	3,688	13,319	0	1,959	358,808	42,003	33,747	276,345	92,092	3,701	62,420
	前 期	507,799	388,097	119,702	484,533	3,735	19,063	0	468	423,403	41,079	43,317	319,942	103,124	4,163	80,570
	伸 び 数	△ 73,241	△ 34,921	△ 38,320	△ 68,941	△ 47	△ 5,744	0	1,491	△ 64,595	924	△ 9,570	△ 43,597	△ 11,032	△ 462	△ 18,150
	伸 び 率	△ 14.4	△ 9.0	△ 32.0	△ 14.2	△ 1.3	△ 30.1	---	318.6	△ 15.3	2.2	△ 22.1	△ 13.6	△ 10.7	△ 11.1	△ 22.5
	当 期 -戸当床面積	88.06	98.02	61.10	89.41	65.86	62.24	---	115.24	91.74	89.56	60.81	113.35	50.96	75.53	97.38
	前 期 -戸当床面積	90.74	100.44	69.11	92.80	60.24	62.30	---	66.86	94.22	93.57	65.33	115.05	52.91	219.11	95.12
工 事 費 予 定 額	当 期	7,490,723	5,760,459	1,730,264	7,167,733	90,631	197,143	0	35,216	6,052,004	923,456	515,263	4,901,237	1,560,972	72,214	956,300
	前 期	8,870,766	6,245,113	2,625,653	8,502,080	88,000	269,196	0	11,490	7,296,755	923,975	650,036	5,572,923	1,734,826	129,411	1,433,606
	伸 び 数	△ 1,380,043	△ 484,654	△ 895,389	△ 1,334,347	2,631	△ 72,053	0	23,726	△ 1,244,751	△ 519	△ 134,773	△ 671,686	△ 173,854	△ 57,197	△ 477,306
	伸 び 率	△ 15.6	△ 7.8	△ 34.1	△ 15.7	3.0	△ 26.8	---	206.5	△ 17.1	△ 0.1	△ 20.7	△ 12.1	△ 10.0	△ 44.2	△ 33.3
	当 期 -戸当工事費	1,518	1,599	1,299	1,542	1,618	921	---	2,072	1,547	1,969	928	2,010	864	1,474	1,492
	前 期 -戸当工事費	1,585	1,616	1,516	1,628	1,419	880	---	1,641	1,624	2,105	980	2,004	890	6,811	1,693

【単位：戸数：「戸」、床面積：「㎡」、工事費予定額：「万円」、伸び率：「%】

令和2年度月別着工新設住宅戸数集計一覧表:国データ集計値

	総戸数	床面積	構造		新設住宅の資金					建築工法			住宅の種類			建て方			利用関係					
			木造	その他	民間	公営	住金	公団	その他	在来工法	プレハブ	枠組壁	専用住宅	併用住宅	その他	一戸建	長屋建	共同	持家	貸家	給与	分譲	うちマンション	
4月	520	44,472	390	130	485	0	32	0	3	416	26	78	513	7	0	304	81	135	237	220	3	60	0	
5月	474	40,664	284	190	461	12	0	0	1	381	53	40	471	3	0	272	62	140	221	204	1	48	0	
6月	387	35,262	259	128	374	0	11	0	2	319	36	32	386	1	0	240	44	103	198	149	0	40	0	
7月	508	43,545	337	171	484	10	14	0	0	433	43	32	505	3	0	325	22	161	243	183	2	80	0	
8月	439	38,721	329	110	421	0	17	0	1	362	36	41	436	3	0	290	54	95	230	153	2	54	0	
9月	573	50,173	443	130	527	8	38	0	0	412	64	97	555	18	0	356	124	93	280	217	0	76	0	
10月	474	43,679	420	54	457	0	14	0	3	342	69	63	473	1	0	330	101	43	264	142	13	55	0	
11月	526	46,396	417	109	478	2	44	0	2	402	59	65	503	23	0	327	113	86	261	210	5	50	0	
12月	611	52,799	434	177	540	24	43	0	4	495	30	86	605	6	0	349	78	184	275	229	20	87	26	
1月	423	38,847	290	133	421	0	1	0	1	349	53	21	421	2	0	277	70	76	229	100	3	91	48	
2月																								
3月																								
合計	4,935	434,558	3,603	1,332	4,648	56	214	0	17	3,911	469	555	4,868	67	0	3,070	749	1,116	2,438	1,807	49	641	74	