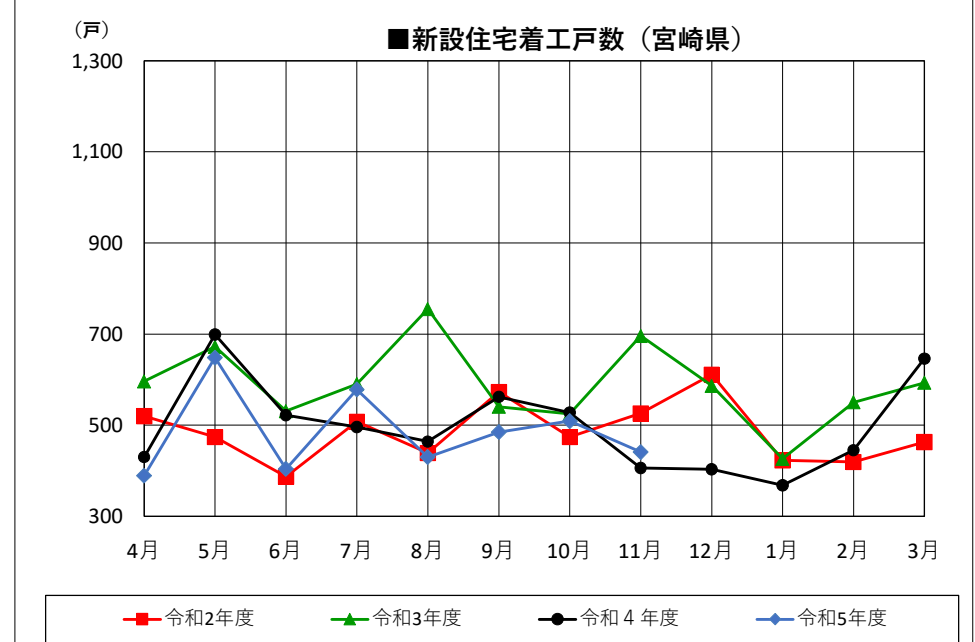
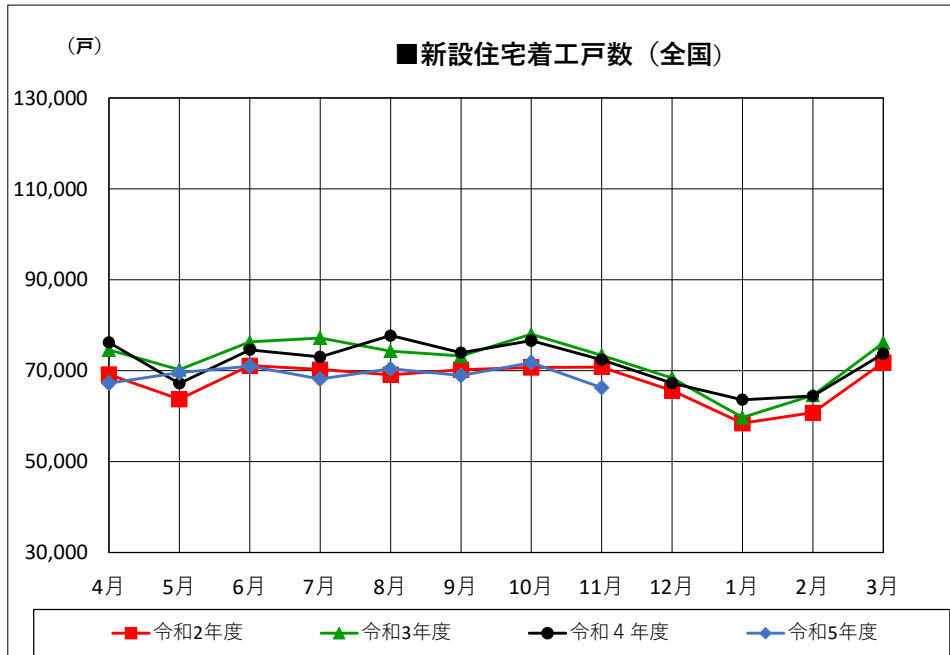


■新設住宅着工戸数の推移（全国・宮崎県）

	平成28年度		平成29年度		平成30年度		令和元年度(平成31年度)		令和2年度		令和3年度		令和4年度		令和5年度		
	全国	宮崎県	全国	宮崎県	全国	宮崎県	全国	宮崎県	全国	宮崎県	全国	宮崎県	全国	宮崎県	全国	宮崎県	
4月	82,398	708	83,979	694	84,226	592	79,389	356	69,162	520	74,521	596	76,179	430	67,250	389	4月
5月	78,728	594	78,481	527	79,539	455	72,581	660	63,682	474	70,178	672	67,193	699	69,561	648	5月
6月	85,953	503	87,456	638	81,275	653	81,541	574	71,101	387	76,312	531	74,596	522	71,015	404	6月
7月	85,208	560	83,234	553	82,615	664	79,232	658	70,232	508	77,182	590	72,981	496	68,151	578	7月
8月	82,242	724	80,562	611	81,860	508	76,034	666	69,101	439	74,303	755	77,712	464	70,399	430	8月
9月	85,622	600	83,128	637	81,903	666	77,915	563	70,186	573	73,178	540	73,920	562	68,941	485	9月
10月	87,239	604	83,057	565	83,330	560	77,123	513	70,685	474	78,004	525	76,590	528	71,769	509	10月
11月	85,051	666	84,703	504	84,213	500	73,523	524	70,798	526	73,414	696	72,372	406	66,238	441	11月
12月	78,406	758	76,751	731	78,364	634	72,174	590	65,643	611	68,393	586	67,249	403			12月
1月	76,491	413	66,358	470	67,087	398	60,341	492	58,448	423	59,690	426	63,604	368			1月
2月	70,912	616	69,071	462	71,966	411	63,105	430	60,764	419	64,614	550	64,426	445			2月
3月	75,887	496	69,616	544	76,558	550	70,729	452	71,787	463	76,120	593	73,693	646			3月
合計	974,137	7,242	946,396	6,936	952,936	6,591	883,687	6,478	811,589	5,817	865,909	7,060	860,515	5,969	553,324	3,884	合計



着工新設住宅戸数集計一覧表：国データ集計値

令和 5 年 11 月分

	総戸数	床面積	構造		新設住宅の資金					建築工法			住宅の種類			建て方			利用関係					
			木造	その他	民間	公営	住金	公団	その他	在来工法	プレハブ	枠組壁	専用住宅	併用住宅	その他	一戸建	長屋建	共同	持家	貸家	給与	分譲	うちマンション	
宮崎市	215	17,800	101	114	215	0	0	0	0	169	32	14	208	7	0	106	34	75	60	110	0	45	0	
都城市	75	6,486	73	2	75	0	0	0	0	65	3	7	75	0	0	49	26	0	33	28	1	13	0	
延岡市	71	5,285	34	37	70	0	0	0	1	66	2	3	71	0	0	29	36	6	24	42	1	4	0	
日南市	10	1,171	10	0	10	0	0	0	0	10	0	0	10	0	0	10	0	0	9	0	0	1	0	
小林市	5	754	5	0	5	0	0	0	0	5	0	0	5	0	0	5	0	0	4	0	0	1	0	
日向市	24	2,155	24	0	24	0	0	0	0	16	0	8	24	0	0	18	6	0	15	6	0	3	0	
串間市	1	***	1	0	1	0	0	0	0	1	0	0	1	0	0	1	0	0	1	0	0	0	0	
西都市	3	281	2	1	3	0	0	0	0	2	1	0	3	0	0	3	0	0	3	0	0	0	0	
えびの市	2	***	2	0	2	0	0	0	0	2	0	0	2	0	0	2	0	0	2	0	0	0	0	
市計	406	34,248	252	154	405	0	0	0	1	336	38	32	399	7	0	223	102	81	151	186	2	67	0	
北諸県郡	三股町	3	315	3	0	3	0	0	0	0	2	1	0	3	0	0	3	0	0	2	1	0	0	0
	計	3	315	3	0	3	0	0	0	2	1	0	3	0	0	3	0	0	2	1	0	0	0	0
西諸県郡	高原町	1	***	1	0	1	0	0	0	0	1	0	0	1	0	0	1	0	0	1	0	0	0	0
	計	1	***	1	0	1	0	0	0	1	0	0	1	0	0	1	0	0	1	0	0	0	0	0
東諸県郡	国富町	8	845	8	0	8	0	0	0	0	8	0	0	8	0	0	8	0	0	7	0	0	1	0
	綾町	0	0	0	0	0	0	0	0	0	0	0	0	0	0	0	0	0	0	0	0	0	0	0
	計	8	845	8	0	8	0	0	0	8	0	0	8	0	0	8	0	0	7	0	0	1	0	0
児湯郡	高鍋町	2	***	2	0	2	0	0	0	0	2	0	0	2	0	0	2	0	0	1	0	0	1	0
	新富町	3	314	3	0	3	0	0	0	0	3	0	0	3	0	0	3	0	0	2	0	0	1	0
	西米良村	0	0	0	0	0	0	0	0	0	0	0	0	0	0	0	0	0	0	0	0	0	0	0
	木城町	2	***	2	0	2	0	0	0	0	2	0	0	2	0	0	2	0	0	2	0	0	0	0
	川南町	2	***	2	0	2	0	0	0	0	2	0	0	2	0	0	2	0	0	2	0	0	0	0
	都農町	1	***	1	0	1	0	0	0	0	1	0	0	1	0	0	1	0	0	1	0	0	0	0
	計	10	***	10	0	10	0	0	0	10	0	0	10	0	0	10	0	0	8	0	0	2	0	0
東臼杵郡	門川町	2	***	2	0	2	0	0	0	0	2	0	0	2	0	0	2	0	0	1	0	0	1	0
	諸塚村	0	0	0	0	0	0	0	0	0	0	0	0	0	0	0	0	0	0	0	0	0	0	0
	椎葉村	4	139	4	0	4	0	0	0	0	4	0	0	4	0	0	4	0	0	4	0	0	0	0
	美郷町	1	***	1	0	1	0	0	0	0	1	0	0	1	0	0	1	0	0	1	0	0	0	0
	計	7	***	7	0	3	4	0	0	7	0	0	7	0	0	3	0	4	2	4	0	1	0	0
西臼杵郡	高千穂町	3	194	3	0	3	0	0	0	0	3	0	0	3	0	0	3	0	0	3	0	0	0	0
	白之影町	2	***	2	0	0	0	0	0	2	0	0	2	0	0	0	2	0	0	0	0	2	0	0
	五ヶ瀬町	1	***	1	0	1	0	0	0	0	1	0	0	1	0	0	1	0	0	1	0	0	0	0
	計	6	***	6	0	4	0	0	0	6	0	0	6	0	0	4	2	0	4	0	2	0	0	0
郡計	35	3,225	35	0	29	4	0	0	2	34	1	0	35	0	0	29	2	4	24	5	2	4	0	0
県計	441	37,473	287	154	434	4	0	0	3	370	39	32	434	7	0	252	104	85	175	191	4	71	0	0

着工新設住宅戸数集計一覧表【戸建のみ】：国データ集計値

令和 5 年 11 月分

	総戸数	床面積	構造		新設住宅の資金					建築工法			住宅の種類			建て方			利用関係			
			木造	その他	民間	公営	住金	公団	その他	在来工法	プレハブ	枠組壁	専用住宅	併用住宅	その他	一戸建	長屋建	共同	持家	貸家	給与	分譲
宮崎市	106	11,268	91	15	106	0	0	0	0	87	15	4	104	2	0	106	0	0	60	1	0	45
都城市	49	4,967	47	2	49	0	0	0	0	45	3	1	49	0	0	49	0	0	33	2	1	13
延岡市	29	3,023	28	1	28	0	0	0	1	24	2	3	29	0	0	29	0	0	24	0	1	4
日南市	10	1,171	10	0	10	0	0	0	0	10	0	0	10	0	0	10	0	0	9	0	0	1
小林市	5	754	5	0	5	0	0	0	0	5	0	0	5	0	0	5	0	0	4	0	0	1
日向市	18	1,932	18	0	18	0	0	0	0	16	0	2	18	0	0	18	0	0	15	0	0	3
串間市	1	***	1	0	1	0	0	0	0	1	0	0	1	0	0	1	0	0	1	0	0	0
西都市	3	281	2	1	3	0	0	0	0	2	1	0	3	0	0	3	0	0	3	0	0	0
えびの市	2	***	2	0	2	0	0	0	0	2	0	0	2	0	0	2	0	0	2	0	0	0
市計	223	23,712	204	19	222	0	0	0	1	192	21	10	221	2	0	223	0	0	151	3	2	67
北諸県郡	三股町	3	315	3	0	3	0	0	0	2	1	0	3	0	0	3	0	0	2	1	0	0
	計	3	315	3	0	3	0	0	0	2	1	0	3	0	0	3	0	0	2	1	0	0
西諸県郡	高原町	1	***	1	0	1	0	0	0	1	0	0	1	0	0	1	0	0	1	0	0	0
	計	1	***	1	0	1	0	0	0	1	0	0	1	0	0	1	0	0	1	0	0	0
東諸県郡	国富町	8	845	8	0	8	0	0	0	8	0	0	8	0	0	8	0	0	7	0	0	1
	綾町	0	0	0	0	0	0	0	0	0	0	0	0	0	0	0	0	0	0	0	0	0
	計	8	845	8	0	8	0	0	0	8	0	0	8	0	0	8	0	0	7	0	0	1
児湯郡	高鍋町	2	***	2	0	2	0	0	0	2	0	0	2	0	0	2	0	0	1	0	0	1
	新富町	3	314	3	0	3	0	0	0	3	0	0	3	0	0	3	0	0	2	0	0	1
	西米良村	0	0	0	0	0	0	0	0	0	0	0	0	0	0	0	0	0	0	0	0	0
	木城町	2	***	2	0	2	0	0	0	2	0	0	2	0	0	2	0	0	2	0	0	0
	川南町	2	***	2	0	2	0	0	0	2	0	0	2	0	0	2	0	0	2	0	0	0
	都農町	1	***	1	0	1	0	0	0	1	0	0	1	0	0	1	0	0	1	0	0	0
	計	10	***	10	0	10	0	0	0	10	0	0	10	0	0	10	0	0	8	0	0	2
東臼杵郡	門川町	2	***	2	0	2	0	0	0	2	0	0	2	0	0	2	0	0	1	0	0	1
	諸塚村	0	0	0	0	0	0	0	0	0	0	0	0	0	0	0	0	0	0	0	0	0
	椎葉村	0	0	0	0	0	0	0	0	0	0	0	0	0	0	0	0	0	0	0	0	0
	美郷町	1	***	1	0	1	0	0	0	1	0	0	1	0	0	1	0	0	1	0	0	0
	計	3	***	3	0	3	0	0	0	3	0	0	3	0	0	3	0	0	2	0	0	1
西臼杵郡	高千穂町	3	194	3	0	3	0	0	0	3	0	0	3	0	0	3	0	0	3	0	0	0
	日之影町	0	0	0	0	0	0	0	2	0	0	0	0	0	0	0	0	0	0	0	0	0
	五ヶ瀬町	1	***	1	0	1	0	0	0	1	0	0	1	0	0	1	0	0	1	0	0	0
	計	4	***	4	0	4	0	0	2	4	0	0	4	0	0	4	0	0	4	0	0	0
郡計	29	2,983	29	0	29	0	0	0	2	28	1	0	29	0	0	29	0	0	24	1	0	4
県計	252	26,695	233	19	251	0	0	0	3	220	22	10	250	2	0	252	0	0	175	4	2	71

着工新設住宅戸数集計一覧表：国データ集計値（累計）

令和5年4月分～5年11月

	総戸数	床面積	構造		新設住宅の資金					建築工法			住宅の種類			建て方			利用関係					
			木造	その他	民間	公営	住金	公団	その他	在来工法	プレハブ	枠組壁	専用住宅	併用住宅	その他	一戸建	長屋建	共同	持家	貸家	給与	分譲	うちマンション	
宮崎市	1,646	136,856	915	731	1,644	0	0	0	2	1,331	212	103	1,610	36	0	862	180	604	551	636	3	456	149	
都城市	851	68,455	604	247	828	0	12	0	11	715	34	102	835	16	0	454	153	244	329	412	5	105	0	
延岡市	316	27,912	255	61	314	0	1	0	1	269	15	32	310	6	0	208	60	48	151	107	4	54	0	
日南市	126	11,438	91	35	125	0	1	0	0	112	3	11	126	0	0	90	4	32	76	39	1	10	0	
小林市	107	9,188	89	18	93	0	14	0	0	86	3	18	107	0	0	65	42	0	45	50	0	12	0	
日向市	256	20,267	182	74	251	0	5	0	0	207	3	46	249	6	1	148	62	46	103	110	2	41	0	
串間市	48	***	32	16	32	15	1	0	0	37	1	10	47	1	0	23	10	15	19	25	0	4	0	
西都市	57	5,293	55	2	56	0	1	0	0	40	3	14	57	0	0	47	10	0	39	10	0	8	0	
えびの市	18	***	18	0	17	0	1	0	0	16	0	2	18	0	0	18	0	0	18	0	0	0	0	
市計	3,425	285,316	2,241	1,184	3,360	15	36	0	14	2,813	274	338	3,359	65	1	1,915	521	989	1,331	1,389	15	690	149	
北諸県郡	三股町	113	9,628	113	0	113	0	0	0	82	2	29	113	0	0	77	26	10	52	49	0	12	0	
	計	113	9,628	113	0	113	0	0	0	82	2	29	113	0	0	77	26	10	52	49	0	12	0	
西諸県郡	高原町	10	***	10	0	10	0	0	0	10	0	0	10	0	0	10	0	0	10	0	0	0	0	
	計	10	1,423	10	0	10	0	0	0	10	0	0	10	0	0	10	0	0	10	0	0	0	0	
東諸県郡	国富町	75	6,648	54	21	75	0	0	0	70	2	3	74	1	0	55	0	20	28	20	1	26	0	
	綾町	8	783	8	0	8	0	0	0	7	0	1	7	1	0	8	0	0	8	0	0	0	0	
	計	83	7,431	62	21	83	0	0	0	77	2	4	81	2	0	63	0	20	36	20	1	26	0	
児湯郡	高鍋町	97	***	75	22	97	0	0	0	56	2	39	97	0	0	39	38	20	27	58	0	12	0	
	新富町	30	3,120	29	1	29	0	1	0	27	1	2	29	1	0	30	0	0	29	0	0	1	0	
	西米良村	1	***	1	0	1	0	0	0	1	0	0	1	0	0	1	0	0	1	0	0	0	0	
	木城町	10	***	10	0	10	0	0	0	10	0	0	10	0	0	10	0	0	9	0	0	1	0	
	川南町	27	***	27	0	27	0	0	0	26	1	0	26	1	0	27	0	0	24	0	2	1	0	
	都農町	8	***	7	1	8	0	0	0	7	1	0	8	0	0	8	0	0	8	0	0	0	0	
計	173	***	149	24	172	0	1	0	0	127	5	41	171	2	0	115	38	20	98	58	2	15	0	
東臼杵郡	門川町	40	***	37	3	39	0	1	0	0	35	3	2	39	1	0	40	0	0	38	0	0	2	0
	諸塚村	0	0	0	0	0	0	0	0	0	0	0	0	0	0	0	0	0	0	0	0	0	0	
	椎葉村	14	536	14	0	1	5	0	0	8	14	0	14	0	0	2	0	12	1	13	0	0	0	
	美郷町	5	***	5	0	4	0	1	0	5	0	0	5	0	0	5	0	0	5	0	0	0	0	
計	59	***	56	3	44	5	2	0	8	54	3	2	58	1	0	47	0	12	44	13	0	2	0	
西臼杵郡	高千穂町	13	1,265	12	1	13	0	0	0	12	1	0	13	0	0	13	0	0	13	0	0	0	0	
	日之影町	3	***	3	0	1	0	0	0	2	3	0	3	0	0	1	2	0	1	0	2	0	0	
	五ヶ瀬町	5	***	5	0	3	1	1	0	5	0	0	5	0	0	5	0	0	4	1	0	0	0	
計	21	***	20	1	17	1	1	0	2	20	1	0	21	0	0	19	2	0	18	1	2	0	0	
郡計	459	41,940	410	49	439	6	4	0	10	370	13	76	454	5	0	331	66	62	258	141	5	55	0	
県計	3,884	327,256	2,651	1,233	3,799	21	40	0	24	3,183	287	414	3,813	70	1	2,246	587	1,051	1,589	1,530	20	745	149	

着工新設住宅戸数集計一覧表【戸建のみ】：国データ集計値（累計）

令和5年4月分～5年11月

	総戸数	床面積	構造		新設住宅の資金					建築工法			住宅の種類			建て方			利用関係			
			木造	その他	民間	公営	住金	公団	その他	在来工法	プレハブ	枠組壁	専用住宅	併用住宅	その他	一戸建	長屋建	共同	持家	貸家	給与	分譲
宮崎市	862	92,192	772	90	860	0	0	0	2	711	111	40	849	13	0	862	0	0	549	3	3	307
都城市	454	47,426	440	14	449	0	4	0	1	423	16	15	451	3	0	454	0	0	329	15	5	105
延岡市	208	22,524	195	13	206	0	1	0	1	181	15	12	202	6	0	208	0	0	149	1	4	54
日南市	90	9,654	87	3	89	0	1	0	0	80	3	7	90	0	0	90	0	0	76	3	1	10
小林市	65	7,138	63	2	65	0	0	0	0	58	3	4	65	0	0	65	0	0	45	8	0	12
日向市	148	15,396	146	2	147	0	1	0	0	135	3	10	141	6	1	148	0	0	103	2	2	41
串間市	23	***	22	1	22	0	1	0	0	20	1	2	22	1	0	23	0	0	19	0	0	4
西都市	47	4,719	45	2	46	0	1	0	0	40	3	4	47	0	0	47	0	0	39	0	0	8
えびの市	18	***	18	0	17	0	1	0	0	16	0	2	18	0	0	18	0	0	18	0	0	0
市計	1,915	203,475	1,788	127	1,901	0	10	0	4	1,664	155	96	1,885	29	1	1,915	0	0	1,327	32	15	541
北諸県郡	三股町	77	7,633	77	0	77	0	0	0	72	2	3	77	0	0	77	0	0	52	13	0	12
	計	77	7,633	77	0	77	0	0	0	72	2	3	77	0	0	77	0	0	52	13	0	12
西諸県郡	高原町	10	***	10	0	10	0	0	0	10	0	0	10	0	0	10	0	0	10	0	0	0
	計	10	1,423	10	0	10	0	0	0	10	0	0	10	0	0	10	0	0	10	0	0	0
東諸県郡	国富町	55	5,534	54	1	55	0	0	0	50	2	3	54	1	0	55	0	0	28	0	1	26
	綾町	8	783	8	0	8	0	0	0	7	0	1	7	1	0	8	0	0	8	0	0	0
	計	63	6,317	62	1	63	0	0	0	57	2	4	61	2	0	63	0	0	36	0	1	26
児湯郡	高鍋町	39	***	37	2	39	0	0	0	36	2	1	39	0	0	39	0	0	27	0	0	12
	新富町	30	3,120	29	1	29	0	1	0	27	1	2	29	1	0	30	0	0	29	0	0	1
	西米良村	1	***	1	0	1	0	0	0	1	0	0	1	0	0	1	0	0	1	0	0	0
	木城町	10	***	10	0	10	0	0	0	10	0	0	10	0	0	10	0	0	9	0	0	1
	川南町	27	***	27	0	27	0	0	0	26	1	0	26	1	0	27	0	0	24	0	2	1
	都農町	8	***	7	1	8	0	0	0	7	1	0	8	0	0	8	0	0	8	0	0	0
	計	115	***	111	4	114	0	1	0	107	5	3	113	2	0	115	0	0	98	0	2	15
東臼杵郡	門川町	40	***	37	3	39	0	1	0	35	3	2	39	1	0	40	0	0	38	0	0	2
	諸塚村	0	0	0	0	0	0	0	0	0	0	0	0	0	0	0	0	0	0	0	0	0
	椎葉村	2	***	2	0	1	1	0	0	2	0	0	2	0	0	2	0	0	1	1	0	0
	美郷町	5	***	5	0	4	0	1	0	5	0	0	5	0	0	5	0	0	5	0	0	0
	計	47	***	44	3	44	1	2	0	42	3	2	46	1	0	47	0	0	44	1	0	2
西臼杵郡	高千穂町	13	1,265	12	1	13	0	0	0	12	1	0	13	0	0	13	0	0	13	0	0	0
	日之影町	1	***	1	0	1	0	0	0	1	0	0	1	0	0	1	0	0	1	0	0	0
	五ヶ瀬町	5	***	5	0	3	1	1	0	5	0	0	5	0	0	5	0	0	4	1	0	0
	計	19	***	18	1	17	1	1	0	18	1	0	19	0	0	19	0	0	18	1	0	0
郡計	331	35,169	322	9	325	2	4	0	2	306	13	12	326	5	0	331	0	0	258	15	3	55
県計	2,246	238,644	2,110	136	2,226	2	14	0	6	1,970	168	108	2,211	34	1	2,246	0	0	1,585	47	18	596

着工新設住宅戸数集計一覧表：国データ集計値

当 期 (令和5年4月分～5年11月) 前 期 (令和4年4月分～4年11月)

	合計	構 造		新 設 住 宅 の 資 金					建 築 工 法			利 用 関 係				
		木 造	そ の 他	民 間	公 営	住 金	公 団	そ の 他	在来工法	プレハブ	枠組壁	持 家	賃 家	給 与	分 譲	
戸 数	当 期	3,884	2,651	1,233	3,799	21	40	0	24	3,183	287	414	1,589	1,530	20	745
	前 期	4,107	2,909	1,198	3,986	53	65	0	3	3,416	290	401	1,890	1,498	27	692
	伸 び 数	△ 223	△ 258	35	△ 187	△ 32	△ 25	0	21	△ 233	△ 3	13	△ 301	32	△ 7	53
	伸 び 率	△ 5.4	△ 8.9	2.9	△ 4.7	△ 60.4	△ 38.5	---	700.0	△ 6.8	△ 1.0	3.2	△ 15.9	2.1	△ 25.9	7.7
床 面 積	当 期	327,256	250,668	76,588	321,556	1,180	3,149	0	1,371	273,459	26,412	27,385	175,238	77,931	2,179	71,908
	前 期	357,797	283,182	74,615	350,158	3,071	4,215	0	353	304,135	26,971	26,691	211,481	76,913	2,313	67,090
	伸 び 数	△ 30,541	△ 32,514	1,973	△ 28,602	△ 1,891	△ 1,066	0	1,018	△ 30,676	△ 559	694	△ 36,243	1,018	△ 134	4,818
	伸 び 率	△ 8.5	△ 11.5	2.6	△ 8.2	△ 61.6	△ 25.3	---	288.4	△ 10.1	△ 2.1	2.6	△ 17.1	1.3	△ 5.8	7.2
	当 期 - 戸当床面積	84.26	94.56	62.12	84.64	56.19	78.73	---	57.13	85.91	92.03	66.15	110.28	50.94	108.95	96.52
	前 期 - 戸当床面積	87.12	97.35	62.28	87.85	57.94	64.85	---	117.67	89.03	93.00	66.56	111.89	51.34	85.67	96.95
工 事 費 予 定 額	当 期	7,106,263	5,001,293	2,104,970	6,936,386	50,600	65,667	0	53,610	5,826,194	754,204	525,865	3,890,470	1,650,342	62,140	1,503,311
	前 期	6,805,174	5,083,961	1,721,213	6,653,465	68,079	76,430	0	7,200	5,608,804	696,834	499,536	4,171,680	1,466,063	65,115	1,102,316
	伸 び 数	301,089	△ 82,668	383,757	282,921	△ 17,479	△ 10,763	0	46,410	217,390	57,370	26,329	△ 281,210	184,279	△ 2,975	400,995
	伸 び 率	4.4	△ 1.6	22.3	4.3	△ 25.7	△ 14.1	---	644.6	3.9	8.2	5.3	△ 6.7	12.6	△ 4.6	36.4
	当 期 - 戸当工事費	1,830	1,887	1,707	1,826	2,410	1,642	---	2,234	1,830	2,628	1,270	2,448	1,079	3,107	2,018
	前 期 - 戸当工事費	1,657	1,748	1,437	1,669	1,285	1,176	---	2,400	1,642	2,403	1,246	2,207	979	2,412	1,593

【単位：戸数：「戸」、床面積：「㎡」、工事費予定額：「万円」、伸び率：「%】

令和5年度月別着工新設住宅数集計一覧表:国データ集計値

	総戸数	床面積	構造		新設住宅の資金					建築工法			住宅の種類			建て方			利用関係				
			木造	その他	民間	公営	住金	公団	その他	在来工法	プレハブ	枠組壁	専用住宅	併用住宅	その他	一戸建	長屋建	共同	持家	貸家	給与	分譲	うちマンション
4月	389	34,732	294	95	385	1	2	0	1	338	22	29	383	6	0	279	15	95	208	113	1	67	0
5月	648	54,347	379	269	637	0	3	0	8	565	27	56	642	6	0	311	84	253	219	247	1	181	93
6月	404	33,493	253	151	398	0	5	0	1	339	32	33	393	11	0	231	54	119	156	178	3	67	0
7月	578	43,279	341	237	562	0	16	0	0	486	44	48	574	4	0	288	74	216	209	295	3	71	0
8月	430	39,518	344	86	429	0	0	0	1	327	48	55	423	6	1	309	56	65	210	131	3	86	0
9月	485	42,953	366	119	468	15	2	0	0	379	28	78	474	11	0	289	73	123	212	142	1	130	56
10月	509	41,461	387	122	486	1	12	0	10	379	47	83	490	19	0	287	127	95	200	233	4	72	0
11月	441	37,473	287	154	434	4	0	0	3	370	39	32	434	7	0	252	104	85	175	191	4	71	0
12月																							
1月																							
2月																							
3月																							
合計	3,884	327,256	2,651	1,233	3,799	21	40	0	24	3,183	287	414	3,813	70	1	2,246	587	1,051	1,589	1,530	20	745	149