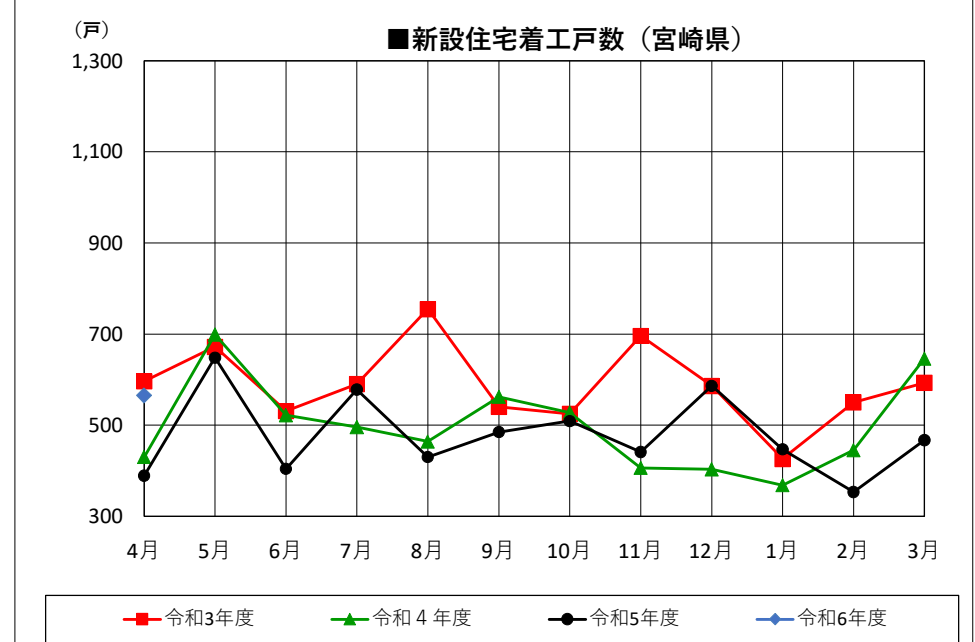
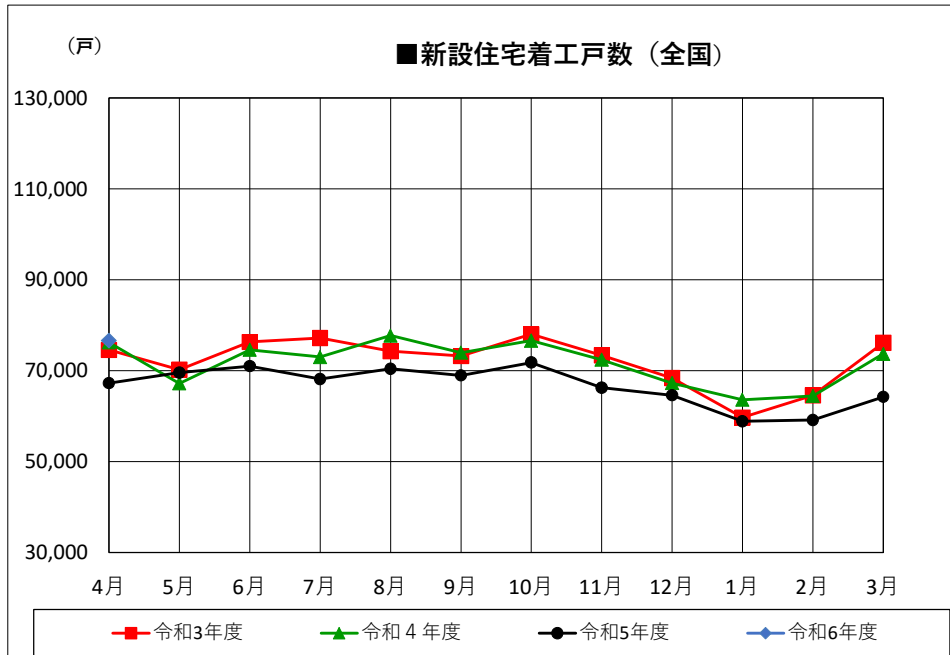


■新設住宅着工戸数の推移（全国・宮崎県）

	平成29年度		平成30年度		令和元年度(平成31年度)		令和2年度		令和3年度		令和4年度		令和5年度		令和6年度		
	全国	宮崎県	全国	宮崎県	全国	宮崎県	全国	宮崎県	全国	宮崎県	全国	宮崎県	全国	宮崎県	全国	宮崎県	
4月	83,979	694	84,226	592	79,389	356	69,162	520	74,521	596	76,179	430	67,250	389	76,583	565	4月
5月	78,481	527	79,539	455	72,581	660	63,682	474	70,178	672	67,193	699	69,561	648			5月
6月	87,456	638	81,275	653	81,541	574	71,101	387	76,312	531	74,596	522	71,015	404			6月
7月	83,234	553	82,615	664	79,232	658	70,232	508	77,182	590	72,981	496	68,151	578			7月
8月	80,562	611	81,860	508	76,034	666	69,101	439	74,303	755	77,712	464	70,399	430			8月
9月	83,128	637	81,903	666	77,915	563	70,186	573	73,178	540	73,920	562	68,941	485			9月
10月	83,057	565	83,330	560	77,123	513	70,685	474	78,004	525	76,590	528	71,769	509			10月
11月	84,703	504	84,213	500	73,523	524	70,798	526	73,414	696	72,372	406	66,238	441			11月
12月	76,751	731	78,364	634	72,174	590	65,643	611	68,393	586	67,249	403	64,586	586			12月
1月	66,358	470	67,087	398	60,341	492	58,448	423	59,690	426	63,604	368	58,849	447			1月
2月	69,071	462	71,966	411	63,105	430	60,764	419	64,614	550	64,426	445	59,162	353			2月
3月	69,616	544	76,558	550	70,729	452	71,787	463	76,120	593	73,693	646	64,265	467			3月
合計	946,396	6,936	952,936	6,591	883,687	6,478	811,589	5,817	865,909	7,060	860,515	5,969	800,186	5,737	76,583	565	合計



着工新設住宅戸数集計一覧表：国データ集計値

令和 6 年 4 月分

	総戸数	床面積	構造		新設住宅の資金					建築工法			住宅の種類			建て方			利用関係					
			木造	その他	民間	公営	住金	公団	その他	在来工法	プレハブ	枠組壁	専用住宅	併用住宅	その他	一戸建	長屋建	共同	持家	貸家	給与	分譲	うちマンション	
宮崎市	269	21,925	98	171	266	0	3	0	0	247	15	7	269	0	0	110	0	159	68	72	1	128	87	
都城市	83	6,919	56	27	83	0	0	0	0	79	3	1	83	0	0	52	6	25	32	39	0	12	0	
延岡市	60	4,426	35	25	59	0	1	0	0	56	2	2	60	0	0	27	8	25	21	31	2	6	0	
日南市	6	692	5	1	6	0	0	0	0	4	2	0	6	0	0	6	0	0	6	0	0	0	0	
小林市	10	997	10	0	10	0	0	0	0	10	0	0	10	0	0	10	0	0	9	0	0	1	0	
日向市	45	3,495	18	27	45	0	0	0	0	34	8	3	45	0	0	21	6	18	14	25	0	6	0	
串間市	2	***	2	0	2	0	0	0	0	0	2	0	2	0	0	2	0	0	2	0	0	0	0	
西都市	3	***	3	0	3	0	0	0	0	1	0	2	3	0	0	1	0	2	3	0	0	0	0	
えびの市	34	2,008	34	0	34	0	0	0	0	2	0	32	34	0	0	2	32	0	2	32	0	0	0	
市計	512	41,053	261	251	508	0	4	0	0	433	32	47	512	0	0	231	52	229	157	199	3	153	87	
北諸県郡	三股町	11	1,145	11	0	11	0	0	0	0	11	0	0	11	0	0	11	0	0	6	2	0	3	0
	計	11	1,145	11	0	11	0	0	0	0	11	0	0	11	0	0	11	0	0	6	2	0	3	0
西諸県郡	高原町	0	0	0	0	0	0	0	0	0	0	0	0	0	0	0	0	0	0	0	0	0	0	0
	計	0	0	0	0	0	0	0	0	0	0	0	0	0	0	0	0	0	0	0	0	0	0	0
東諸県郡	国富町	3	315	3	0	3	0	0	0	0	3	0	0	3	0	0	3	0	0	3	0	0	0	0
	綾町	1	***	1	0	1	0	0	0	0	1	0	0	1	0	0	1	0	0	1	0	0	0	0
	計	4	***	4	0	4	0	0	0	0	4	0	0	4	0	0	4	0	0	4	0	0	0	0
児湯郡	高鍋町	21	1,168	3	18	21	0	0	0	0	21	0	0	21	0	0	3	0	18	2	18	0	1	0
	新富町	1	***	1	0	1	0	0	0	0	1	0	0	1	0	0	1	0	0	1	0	0	0	0
	西米良村	0	0	0	0	0	0	0	0	0	0	0	0	0	0	0	0	0	0	0	0	0	0	0
	木城町	0	0	0	0	0	0	0	0	0	0	0	0	0	0	0	0	0	0	0	0	0	0	0
	川南町	7	642	6	1	7	0	0	0	0	7	0	0	7	0	0	7	0	0	7	0	0	0	0
	都農町	1	***	1	0	1	0	0	0	0	1	0	0	1	0	0	1	0	0	1	0	0	0	0
	計	30	***	11	19	30	0	0	0	0	30	0	0	30	0	0	12	0	18	11	18	0	1	0
東臼杵郡	門川町	5	566	5	0	5	0	0	0	0	5	0	0	3	2	0	5	0	0	5	0	0	0	0
	諸塚村	0	0	0	0	0	0	0	0	0	0	0	0	0	0	0	0	0	0	0	0	0	0	0
	椎葉村	0	0	0	0	0	0	0	0	0	0	0	0	0	0	0	0	0	0	0	0	0	0	0
	美郷町	0	0	0	0	0	0	0	0	0	0	0	0	0	0	0	0	0	0	0	0	0	0	0
	計	5	566	5	0	5	0	0	0	0	5	0	0	3	2	0	5	0	0	5	0	0	0	0
西臼杵郡	高千穂町	1	***	1	0	0	0	0	0	1	0	0	1	0	0	1	0	0	1	0	0	0	0	0
	白之影町	1	***	1	0	1	0	0	0	0	1	0	0	1	0	0	1	0	0	1	0	0	0	0
	五ヶ瀬町	1	***	1	0	1	0	0	0	0	1	0	0	1	0	0	1	0	0	1	0	0	0	0
	計	3	***	3	0	2	0	0	0	1	0	0	3	0	0	3	0	0	3	0	0	0	0	0
郡計	53	4,494	34	19	52	0	0	0	1	53	0	0	51	2	0	35	0	18	29	20	0	4	0	
県計	565	45,547	295	270	560	0	4	0	1	486	32	47	563	2	0	266	52	247	186	219	3	157	87	

着工新設住宅戸数集計一覧表【戸建のみ】：国データ集計値

令和 6 年 4 月分

	総戸数	床面積	構造		新設住宅の資金					建築工法			住宅の種類			建て方			利用関係			
			木造	その他	民間	公営	住金	公団	その他	在来工法	プレハブ	枠組壁	専用住宅	併用住宅	その他	一戸建	長屋建	共同	持家	貸家	給与	分譲
宮崎市	110	11,458	96	14	107	0	3	0	0	88	15	7	110	0	0	110	0	0	68	0	1	41
都城市	52	5,272	50	2	52	0	0	0	0	48	3	1	52	0	0	52	0	0	32	8	0	12
延岡市	27	2,810	25	2	26	0	1	0	0	23	2	2	27	0	0	27	0	0	21	0	0	6
日南市	6	692	5	1	6	0	0	0	0	4	2	0	6	0	0	6	0	0	6	0	0	0
小林市	10	997	10	0	10	0	0	0	0	10	0	0	10	0	0	10	0	0	9	0	0	1
日向市	21	2,192	18	3	21	0	0	0	0	16	2	3	21	0	0	21	0	0	14	1	0	6
串間市	2	***	2	0	2	0	0	0	0	0	2	0	2	0	0	2	0	0	2	0	0	0
西都市	1	***	1	0	1	0	0	0	0	1	0	0	1	0	0	1	0	0	1	0	0	0
えびの市	2	***	2	0	2	0	0	0	0	2	0	0	2	0	0	2	0	0	2	0	0	0
市計	231	24,020	209	22	227	0	4	0	0	192	26	13	231	0	0	231	0	0	155	9	1	66
北諸県郡	三股町	11	1,145	11	0	11	0	0	0	11	0	0	11	0	0	11	0	0	6	2	0	3
	計	11	1,145	11	0	11	0	0	0	11	0	0	11	0	0	11	0	0	6	2	0	3
西諸県郡	高原町	0	0	0	0	0	0	0	0	0	0	0	0	0	0	0	0	0	0	0	0	0
	計	0	0	0	0	0	0	0	0	0	0	0	0	0	0	0	0	0	0	0	0	0
東諸県郡	国富町	3	315	3	0	3	0	0	0	3	0	0	3	0	0	3	0	0	3	0	0	0
	綾町	1	***	1	0	1	0	0	0	1	0	0	1	0	0	1	0	0	1	0	0	0
	計	4	***	4	0	4	0	0	0	4	0	0	4	0	0	4	0	0	4	0	0	0
児湯郡	高鍋町	3	252	3	0	3	0	0	0	3	0	0	3	0	0	3	0	0	2	0	0	1
	新富町	1	***	1	0	1	0	0	0	1	0	0	1	0	0	1	0	0	1	0	0	0
	西米良村	0	0	0	0	0	0	0	0	0	0	0	0	0	0	0	0	0	0	0	0	0
	木城町	0	0	0	0	0	0	0	0	0	0	0	0	0	0	0	0	0	0	0	0	0
	川南町	7	642	6	1	7	0	0	0	7	0	0	7	0	0	7	0	0	7	0	0	0
	都農町	1	***	1	0	1	0	0	0	1	0	0	1	0	0	1	0	0	1	0	0	0
計	12	***	11	1	12	0	0	0	12	0	0	12	0	0	12	0	0	11	0	0	1	
東臼杵郡	門川町	5	566	5	0	5	0	0	0	5	0	0	3	2	0	5	0	0	5	0	0	0
	諸塚村	0	0	0	0	0	0	0	0	0	0	0	0	0	0	0	0	0	0	0	0	0
	椎葉村	0	0	0	0	0	0	0	0	0	0	0	0	0	0	0	0	0	0	0	0	0
	美郷町	0	0	0	0	0	0	0	0	0	0	0	0	0	0	0	0	0	0	0	0	0
	計	5	566	5	0	5	0	0	0	5	0	0	3	2	0	5	0	0	5	0	0	0
西臼杵郡	高千穂町	1	***	1	0	0	0	0	1	1	0	0	1	0	0	1	0	0	1	0	0	0
	日之影町	1	***	1	0	1	0	0	0	1	0	0	1	0	0	1	0	0	1	0	0	0
	五ヶ瀬町	1	***	1	0	1	0	0	0	1	0	0	1	0	0	1	0	0	1	0	0	0
	計	3	***	3	0	2	0	0	1	3	0	0	3	0	0	3	0	0	3	0	0	0
郡計	35	3,578	34	1	34	0	0	0	1	35	0	0	33	2	0	35	0	0	29	2	0	4
県計	266	27,598	243	23	261	0	4	0	1	227	26	13	264	2	0	266	0	0	184	11	1	70

着工新設住宅戸数集計一覧表：国データ集計値（累計）

令和6年4月分

	総戸数	床面積	構造		新設住宅の資金					建築工法			住宅の種類			建て方			利用関係					
			木造	その他	民間	公営	住金	公団	その他	在来工法	プレハブ	枠組壁	専用住宅	併用住宅	その他	一戸建	長屋建	共同	持家	貸家	給与	分譲	うちマンション	
宮崎市	269	21,925	98	171	266	0	3	0	0	247	15	7	269	0	0	110	0	159	68	72	1	128	87	
都城市	83	6,919	56	27	83	0	0	0	0	79	3	1	83	0	0	52	6	25	32	39	0	12	0	
延岡市	60	4,426	35	25	59	0	1	0	0	56	2	2	60	0	0	27	8	25	21	31	2	6	0	
日南市	6	692	5	1	6	0	0	0	0	4	2	0	6	0	0	6	0	0	6	0	0	0	0	
小林市	10	997	10	0	10	0	0	0	0	10	0	0	10	0	0	10	0	0	9	0	0	1	0	
日向市	45	3,495	18	27	45	0	0	0	0	34	8	3	45	0	0	21	6	18	14	25	0	6	0	
串間市	2	***	2	0	2	0	0	0	0	0	2	0	2	0	0	2	0	0	2	0	0	0	0	
西都市	3	***	3	0	3	0	0	0	0	1	0	2	3	0	0	1	0	2	3	0	0	0	0	
えびの市	34	2,008	34	0	34	0	0	0	0	2	0	32	34	0	0	2	32	0	2	32	0	0	0	
市計	512	41,053	261	251	508	0	4	0	0	433	32	47	512	0	0	231	52	229	157	199	3	153	87	
北諸県郡	三股町	11	1,145	11	0	11	0	0	0	0	11	0	0	11	0	0	11	0	0	6	2	0	3	0
	計	11	1,145	11	0	11	0	0	0	0	11	0	0	11	0	0	11	0	0	6	2	0	3	0
西諸県郡	高原町	0	0	0	0	0	0	0	0	0	0	0	0	0	0	0	0	0	0	0	0	0	0	0
	計	0	0	0	0	0	0	0	0	0	0	0	0	0	0	0	0	0	0	0	0	0	0	0
東諸県郡	国富町	3	315	3	0	3	0	0	0	0	3	0	0	3	0	0	3	0	0	3	0	0	0	0
	綾町	1	***	1	0	1	0	0	0	0	1	0	0	1	0	0	1	0	0	1	0	0	0	0
	計	4	***	4	0	4	0	0	0	0	4	0	0	4	0	0	4	0	0	4	0	0	0	0
児湯郡	高鍋町	21	1,168	3	18	21	0	0	0	0	21	0	0	21	0	0	3	0	18	2	18	0	1	0
	新富町	1	***	1	0	1	0	0	0	0	1	0	0	1	0	0	1	0	0	1	0	0	0	0
	西米良村	0	0	0	0	0	0	0	0	0	0	0	0	0	0	0	0	0	0	0	0	0	0	0
	木城町	0	0	0	0	0	0	0	0	0	0	0	0	0	0	0	0	0	0	0	0	0	0	0
	川南町	7	642	6	1	7	0	0	0	0	7	0	0	7	0	0	7	0	0	7	0	0	0	0
	都農町	1	***	1	0	1	0	0	0	0	1	0	0	1	0	0	1	0	0	1	0	0	0	0
計	30	***	11	19	30	0	0	0	0	30	0	0	30	0	0	12	0	18	11	18	0	1	0	
東臼杵郡	門川町	5	566	5	0	5	0	0	0	0	5	0	0	3	2	0	5	0	0	5	0	0	0	0
	諸塚村	0	0	0	0	0	0	0	0	0	0	0	0	0	0	0	0	0	0	0	0	0	0	0
	椎葉村	0	0	0	0	0	0	0	0	0	0	0	0	0	0	0	0	0	0	0	0	0	0	0
	美郷町	0	0	0	0	0	0	0	0	0	0	0	0	0	0	0	0	0	0	0	0	0	0	0
	計	5	566	5	0	5	0	0	0	0	5	0	0	3	2	0	5	0	0	5	0	0	0	0
西臼杵郡	高千穂町	1	***	1	0	0	0	0	0	1	0	0	1	0	0	1	0	0	1	0	0	0	0	0
	日之影町	1	***	1	0	0	0	0	0	1	0	0	1	0	0	1	0	0	1	0	0	0	0	0
	五ヶ瀬町	1	***	1	0	1	0	0	0	1	0	0	1	0	0	1	0	0	1	0	0	0	0	0
	計	3	***	3	0	2	0	0	0	1	3	0	0	3	0	0	3	0	0	3	0	0	0	0
郡計	53	4,494	34	19	52	0	0	0	1	53	0	0	51	2	0	35	0	18	29	20	0	4	0	
県計	565	45,547	295	270	560	0	4	0	1	486	32	47	563	2	0	266	52	247	186	219	3	157	87	

着工新設住宅戸数集計一覧表【戸建のみ】：国データ集計値（累計）

令和6年4月分

	総戸数	床面積	構造		新設住宅の資金					建築工法			住宅の種類			建て方			利用関係			
			木造	その他	民間	公営	住金	公団	その他	在来工法	プレハブ	枠組壁	専用住宅	併用住宅	その他	一戸建	長屋建	共同	持家	貸家	給与	分譲
宮崎市	110	11,458	96	14	107	0	3	0	0	88	15	7	110	0	0	110	0	0	68	0	1	41
都城市	52	5,272	50	2	52	0	0	0	0	48	3	1	52	0	0	52	0	0	32	8	0	12
延岡市	27	2,810	25	2	26	0	1	0	0	23	2	2	27	0	0	27	0	0	21	0	0	6
日南市	6	692	5	1	6	0	0	0	0	4	2	0	6	0	0	6	0	0	6	0	0	0
小林市	10	997	10	0	10	0	0	0	0	10	0	0	10	0	0	10	0	0	9	0	0	1
日向市	21	2,192	18	3	21	0	0	0	0	16	2	3	21	0	0	21	0	0	14	1	0	6
串間市	2	***	2	0	2	0	0	0	0	0	2	0	2	0	0	2	0	0	2	0	0	0
西都市	1	***	1	0	1	0	0	0	0	1	0	0	1	0	0	1	0	0	1	0	0	0
えびの市	2	***	2	0	2	0	0	0	0	2	0	0	2	0	0	2	0	0	2	0	0	0
市計	231	24,020	209	22	227	0	4	0	0	192	26	13	231	0	0	231	0	0	155	9	1	66
北諸県郡	三股町	11	1,145	11	0	11	0	0	0	11	0	0	11	0	0	11	0	0	6	2	0	3
	計	11	1,145	11	0	11	0	0	0	11	0	0	11	0	0	11	0	0	6	2	0	3
西諸県郡	高原町	0	0	0	0	0	0	0	0	0	0	0	0	0	0	0	0	0	0	0	0	0
	計	0	0	0	0	0	0	0	0	0	0	0	0	0	0	0	0	0	0	0	0	0
東諸県郡	国富町	3	315	3	0	3	0	0	0	3	0	0	3	0	0	3	0	0	3	0	0	0
	綾町	1	***	1	0	1	0	0	0	1	0	0	1	0	0	1	0	0	1	0	0	0
	計	4	***	4	0	4	0	0	0	4	0	0	4	0	0	4	0	0	4	0	0	0
児湯郡	高鍋町	3	252	3	0	3	0	0	0	3	0	0	3	0	0	3	0	0	2	0	0	1
	新富町	1	***	1	0	1	0	0	0	1	0	0	1	0	0	1	0	0	1	0	0	0
	西米良村	0	0	0	0	0	0	0	0	0	0	0	0	0	0	0	0	0	0	0	0	0
	木城町	0	0	0	0	0	0	0	0	0	0	0	0	0	0	0	0	0	0	0	0	0
	川南町	7	642	6	1	7	0	0	0	7	0	0	7	0	0	7	0	0	7	0	0	0
	都農町	1	***	1	0	1	0	0	0	1	0	0	1	0	0	1	0	0	1	0	0	0
	計	12	***	11	1	12	0	0	0	12	0	0	12	0	0	12	0	0	11	0	0	1
東臼杵郡	門川町	5	566	5	0	5	0	0	0	5	0	0	3	2	0	5	0	0	5	0	0	0
	諸塚村	0	0	0	0	0	0	0	0	0	0	0	0	0	0	0	0	0	0	0	0	0
	椎葉村	0	0	0	0	0	0	0	0	0	0	0	0	0	0	0	0	0	0	0	0	0
	美郷町	0	0	0	0	0	0	0	0	0	0	0	0	0	0	0	0	0	0	0	0	0
	計	5	566	5	0	5	0	0	0	5	0	0	3	2	0	5	0	0	5	0	0	0
西臼杵郡	高千穂町	1	***	1	0	0	0	0	1	1	0	0	1	0	0	1	0	0	1	0	0	0
	日之影町	1	***	1	0	1	0	0	0	1	0	0	1	0	0	1	0	0	1	0	0	0
	五ヶ瀬町	1	***	1	0	1	0	0	0	1	0	0	1	0	0	1	0	0	1	0	0	0
	計	3	***	3	0	2	0	0	1	3	0	0	3	0	0	3	0	0	3	0	0	0
郡計	35	3,578	34	1	34	0	0	0	1	35	0	0	33	2	0	35	0	0	29	2	0	4
県計	266	27,598	243	23	261	0	4	0	1	227	26	13	264	2	0	266	0	0	184	11	1	70

着工新設住宅戸数集計一覧表：国データ集計値

当 期
(令和6年4月分)

前 期
(令和5年4月分)

	合計	構 造		新 設 住 宅 の 資 金					建 築 工 法			利 用 関 係				
		木 造	そ の 他	民 間	公 営	住 金	公 団	そ の 他	在来工法	プレハブ	枠組壁	持 家	賃 家	給 与	分 譲	
戸 数	当 期	565	295	270	560	0	4	0	1	486	32	47	186	219	3	157
	前 期	389	294	95	385	1	2	0	1	338	22	29	208	113	1	67
	伸 び 数	176	1	175	175	△ 1	2	0	0	148	10	18	△ 22	106	2	90
	伸 び 率	45.2	0.3	184.2	45.5	△ 100.0	100.0	---	0.0	43.8	45.5	62.1	△ 10.6	93.8	200.0	134.3
床 面 積	当 期	45,547	28,186	17,361	45,095	0	343	0	109	38,873	3,276	3,398	20,295	11,398	413	13,441
	前 期	34,732	29,009	5,723	34,270	60	235	0	167	30,701	2,037	1,994	22,646	5,542	80	6,464
	伸 び 数	10,815	△ 823	11,638	10,825	△ 60	108	0	△ 58	8,172	1,239	1,404	△ 2,351	5,856	333	6,977
	伸 び 率	31.1	△ 2.8	203.4	31.6	△ 100.0	46.0	---	△ 34.7	26.6	60.8	70.4	△ 10.4	105.7	416.3	107.9
	当 期 - 戸当床面積	80.61	95.55	64.30	80.53	---	85.75	---	109.00	79.99	102.38	72.30	109.11	52.05	137.67	85.61
	前 期 - 戸当床面積	89.29	98.67	60.24	89.01	60.00	117.50	---	167.00	90.83	92.59	68.76	108.88	49.04	80.00	96.48
工 事 費 予 定 額	当 期	1,028,523	573,385	455,138	1,015,323	0	10,700	0	2,500	868,000	94,623	65,900	468,389	268,710	8,600	282,824
	前 期	735,044	581,718	153,326	724,124	1,600	2,820	0	6,500	637,118	57,326	40,600	506,987	118,580	2,000	107,477
	伸 び 数	293,479	△ 8,333	301,812	291,199	△ 1,600	7,880	0	△ 4,000	230,882	37,297	25,300	△ 38,598	150,130	6,600	175,347
	伸 び 率	39.9	△ 1.4	196.8	40.2	△ 100.0	279.4	---	△ 61.5	36.2	65.1	62.3	△ 7.6	126.6	330.0	163.1
	当 期 - 戸当工事費	1,820	1,944	1,686	1,813	---	2,675	---	2,500	1,786	2,957	1,402	2,518	1,227	2,867	1,801
	前 期 - 戸当工事費	1,890	1,979	1,614	1,881	1,600	1,410	---	6,500	1,885	2,606	1,400	2,437	1,049	2,000	1,604

【単位：戸数：「戸」、床面積：「㎡」、工事費予定額：「万円」、伸び率：「%」】

令和6年度月別着工新設住宅数集計一覧表:国データ集計値

	総戸数	床面積	構造		新設住宅の資金					建築工法			住宅の種類			建て方			利用関係				
			木造	その他	民間	公営	住金	公団	その他	在来工法	プレハブ	枠組壁	専用住宅	併用住宅	その他	一戸建	長屋建	共同	持家	貸家	給与	分譲	うちマンション
4月	565	45,547	295	270	560	0	4	0	1	486	32	47	563	2	0	266	52	247	186	219	3	157	87
5月																							
6月																							
7月																							
8月																							
9月																							
10月																							
11月																							
12月																							
1月																							
2月																							
3月																							
合計	565	45,547	295	270	560	0	4	0	1	486	32	47	563	2	0	266	52	247	186	219	3	157	87