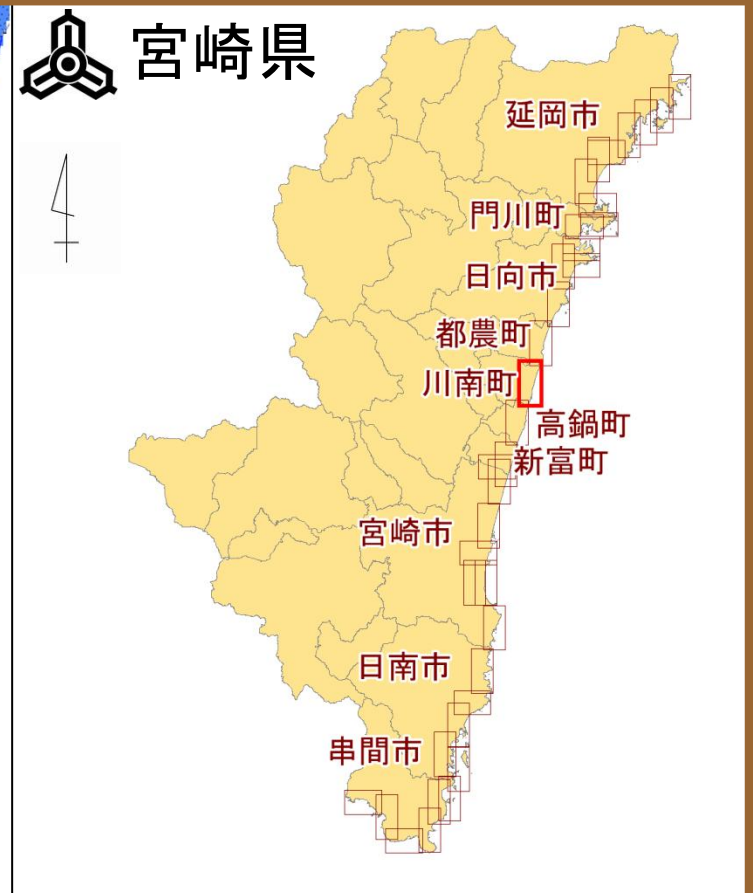
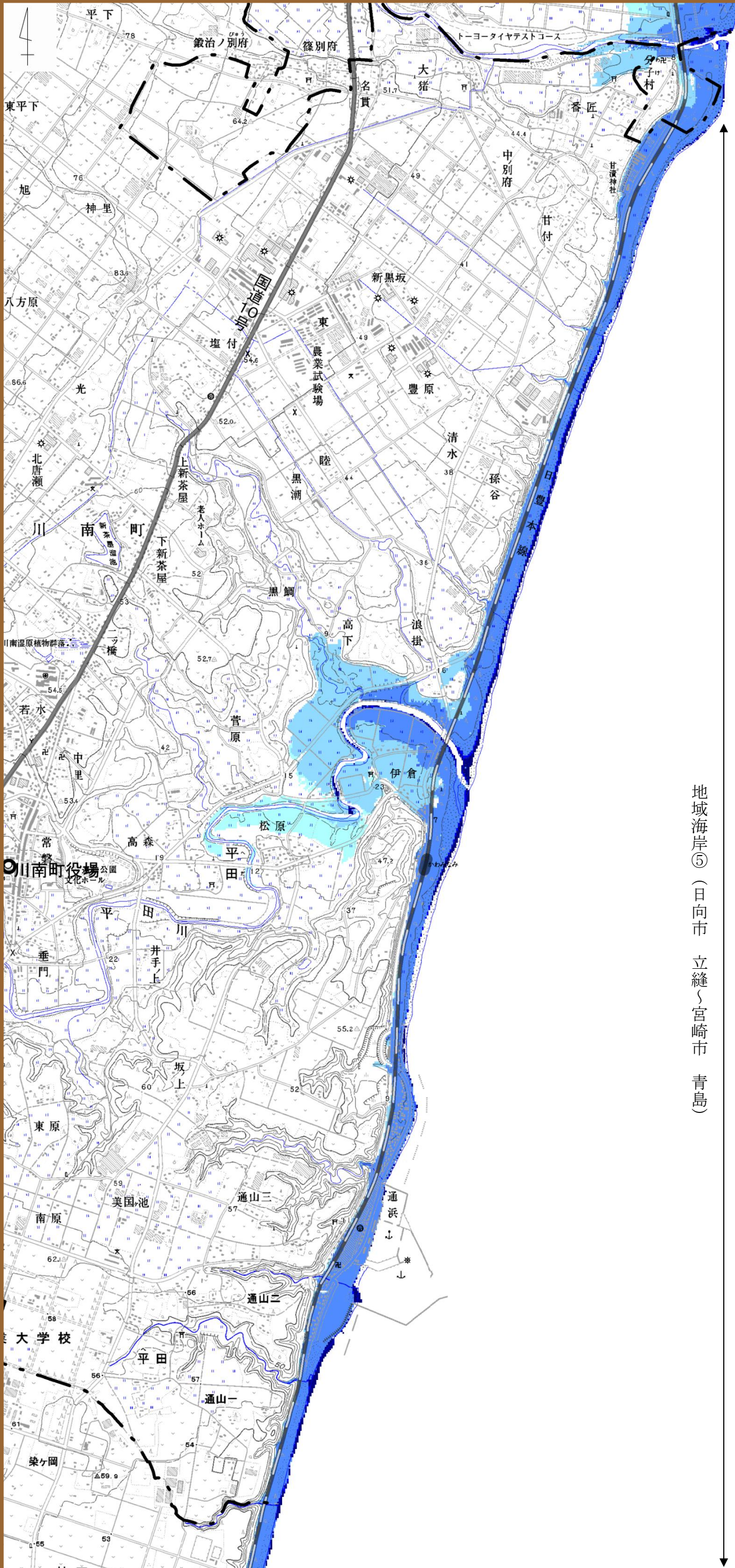


# 宮崎県浸水開始時間予測図 市町別 地域海岸⑤ (川南町 1/1)

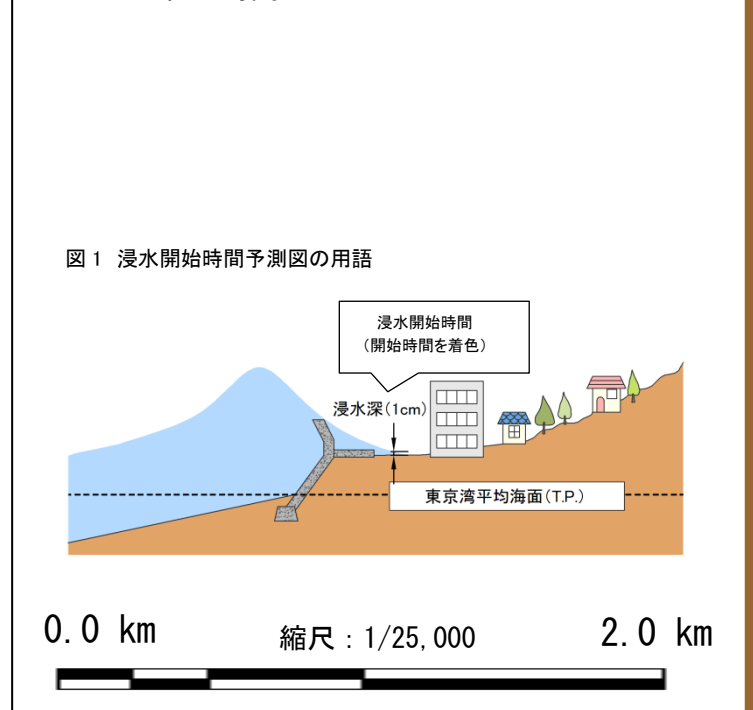


凡例 浸水開始時間 (地震発生後)

30分~
25分~30分
20分~25分
15分~20分
~15分

- [留意事項]**
- 「浸水開始時間予測」は、H25.2 に公表した「宮崎県津波浸水想定」における浸水開始時間(浸水域)を表したものです。
  - 浸水開始時間は、局所的な地面の凹凸や建築物の影響のほか、地震による地盤変動や構造物の変状等に関する計算条件との差異により、浸水開始時間がさらに早くなったりする場合があります。
  - 「浸水開始時間予測」の浸水開始時間は、避難を中心とした津波防災対策を進めるためのものであり、津波による災害や被害の発生範囲を決定するものではないことにご注意下さい。
  - 浸水開始時間は、地盤沈下に伴う海面変動や堤防などの被災状況により津波の第一波到達より早くなる場所もあります。
  - 「浸水開始時間予測」では、津波による河川内や湖沼内の水位変化を図示していませんが、津波の遡上等により、実際には水位が変化することがあります。
  - 以上の様に「浸水開始時間予測」は、陸域の遡上範囲における津波到達時間を表しているため、条件などにより結果は著しく変化します。精度を過信せず、ある一つの条件下での結果としてご利用ください。

- [用語の解説]**
- 海岸の区分について
    - 地域海岸: 宮崎沿岸を海岸線の形状や山付け等の自然条件、浸水想定 of 浸水範囲などから区分したもの
  - 浸水開始時間について
    - 海岸線から陸域に津波が遡上することが想定される区域において、地震発生後から浸水深が1cmになるまでの経過時間



この地図は、国土院院長の承認を得て、同院発行の数値地図 25000 (地図画像) を複製したものである。(承認番号 平24情複、第696号)