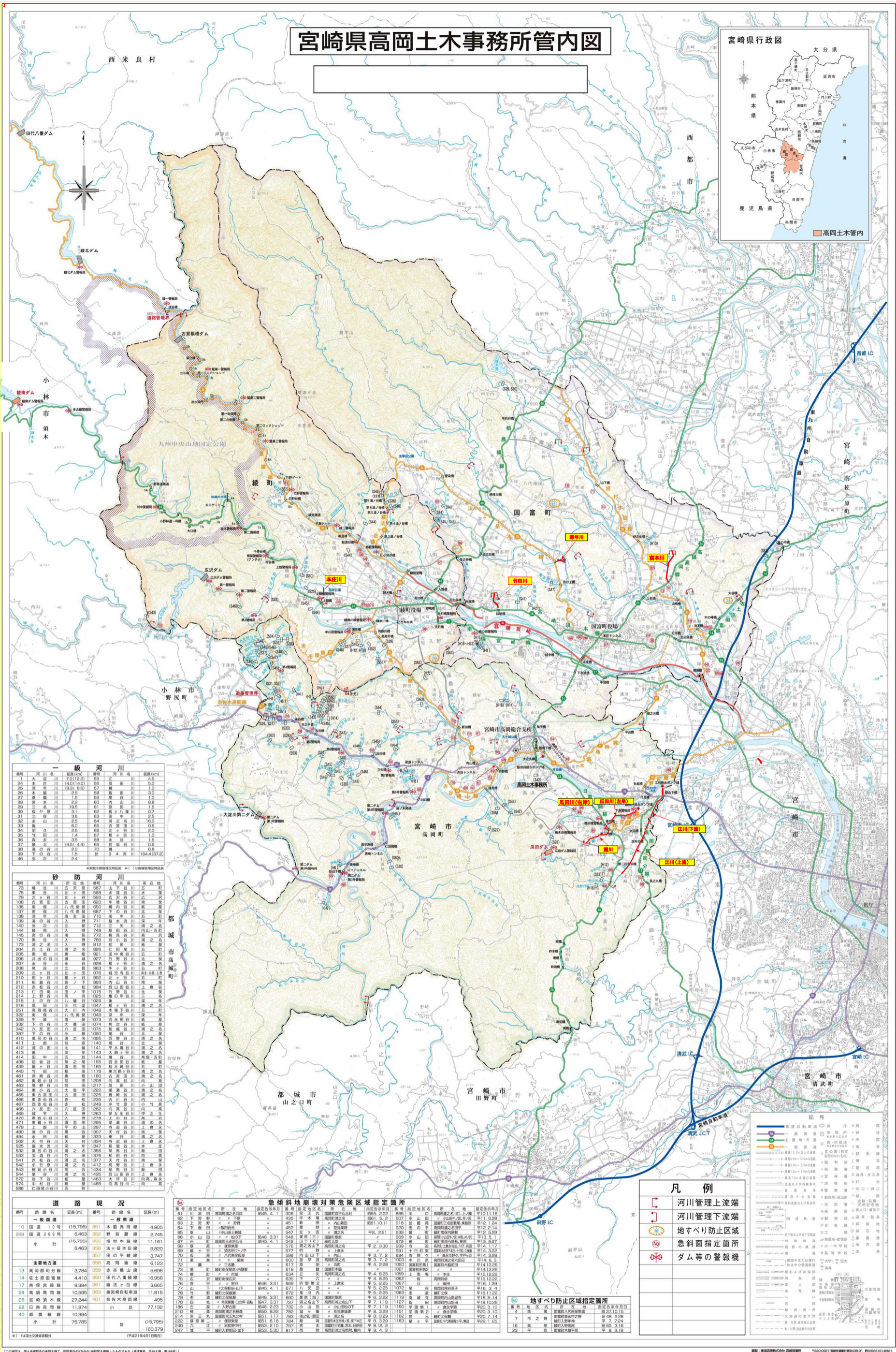


宮崎県高岡土木事務所管内図

宮崎県行政図



一級河川

番号	河川名	延長(km)	源流	河口	流域面積(km ²)
23	大瀬川	70(12.2)	55	北川	9.0
24	水原川	14.0(14.0)	56	大瀬川	9.0
25	大瀬川	19.9(19.9)	57	大瀬川	9.0
26	水原川	2.5	58	大瀬川	9.0
27	水原川	6.0	59	大瀬川	9.0
28	水原川	2.2	60	大瀬川	9.0
29	水原川	3.1	61	大瀬川	9.0
30	水原川	3.8	62	大瀬川	9.0
31	水原川	2.5	63	大瀬川	9.0
32	水原川	2.5	64	大瀬川	9.0
33	水原川	6.0	65	大瀬川	9.0
34	水原川	2.5	66	大瀬川	9.0
35	水原川	1.4	67	大瀬川	9.0
36	水原川	3.8	68	大瀬川	9.0
37	水原川	14.5(4.4)	69	大瀬川	9.0
38	水原川	2.0	70	大瀬川	9.0
39	水原川	1.5	71	大瀬川	9.0
40	水原川	3.4	72	大瀬川	9.0
46	水原川	2.4			164.4(97.2)

砂防河川

番号	河川名	延長(km)	源流	河口	流域面積(km ²)
73	水原川	1076	73	大瀬川	9.0
74	水原川	588	74	大瀬川	9.0
75	水原川	588	75	大瀬川	9.0
76	水原川	145	76	大瀬川	9.0
77	水原川	620	77	大瀬川	9.0
78	水原川	650	78	大瀬川	9.0
79	水原川	650	79	大瀬川	9.0
80	水原川	650	80	大瀬川	9.0
81	水原川	650	81	大瀬川	9.0
82	水原川	650	82	大瀬川	9.0
83	水原川	650	83	大瀬川	9.0
84	水原川	650	84	大瀬川	9.0
85	水原川	650	85	大瀬川	9.0
86	水原川	650	86	大瀬川	9.0
87	水原川	650	87	大瀬川	9.0
88	水原川	650	88	大瀬川	9.0
89	水原川	650	89	大瀬川	9.0
90	水原川	650	90	大瀬川	9.0
91	水原川	650	91	大瀬川	9.0
92	水原川	650	92	大瀬川	9.0
93	水原川	650	93	大瀬川	9.0
94	水原川	650	94	大瀬川	9.0
95	水原川	650	95	大瀬川	9.0
96	水原川	650	96	大瀬川	9.0
97	水原川	650	97	大瀬川	9.0
98	水原川	650	98	大瀬川	9.0
99	水原川	650	99	大瀬川	9.0
100	水原川	650	100	大瀬川	9.0

道路現況

番号	路線名	延長(m)	備考	路線名	延長(m)
10	国道 13号	15,795	351	木高自動車道	4,905
288	国道 288号	6,463	352	野呂橋	2,745
小計		16,795		野呂橋	11,101
353		6,463	356	湯ヶ原庄線	9,820
357			357	田の平線	3,747
359			359	高野線	6,123
13	高野部町分線	3,794	358	赤石橋山線	5,698
14	佐土原町分線	4,410	360	百代八重橋線	18,958
17	南佐土原町分線	6,394	361	湯ヶ原庄線	9,820
24	高野部町分線	10,595	363	高野部町分線	11,815
28	宮崎道木線	27,244	401	赤石橋山線	495
28	田原町分線	11,974		小計	77,132
40	都農線	10,394			
小計		76,795		計	(15,795)
160,379					

急傾斜地崩壊危険区域指定箇所

番号	指定地区名	所在市町村	指定年月日	急傾斜地名	所在市町村	指定地区名	所在市町村	指定年月日
61	川原	高野部町	昭45.4.1	305	赤石橋山	高野部町	昭45.4.1	306
62	川原	高野部町	昭45.4.1	307	赤石橋山	高野部町	昭45.4.1	308
63	川原	高野部町	昭45.4.1	309	赤石橋山	高野部町	昭45.4.1	310
64	川原	高野部町	昭45.4.1	311	赤石橋山	高野部町	昭45.4.1	312
65	川原	高野部町	昭45.4.1	313	赤石橋山	高野部町	昭45.4.1	314

地すべり防止区域指定箇所

番号	指定地区名	所在市町村	指定年月日	地すべり地名	所在市町村	指定地区名	所在市町村	指定年月日
1	川原	高野部町	昭45.4.1	305	赤石橋山	高野部町	昭45.4.1	306
2	川原	高野部町	昭45.4.1	307	赤石橋山	高野部町	昭45.4.1	308
3	川原	高野部町	昭45.4.1	309	赤石橋山	高野部町	昭45.4.1	310

- ### 凡例
- 河川管理上流端
 - 河川管理下流端
 - 地すべり防止区域
 - 急斜面指定箇所
 - ダム等の警報機

記号

国道13号
 国道288号
 県道13号
 県道288号
 県道351号
 県道352号
 県道353号
 県道354号
 県道355号
 県道356号
 県道357号
 県道358号
 県道359号
 県道360号
 県道361号
 県道362号
 県道363号
 県道364号
 県道365号
 県道366号
 県道367号
 県道368号
 県道369号
 県道370号
 県道371号
 県道372号
 県道373号
 県道374号
 県道375号
 県道376号
 県道377号
 県道378号
 県道379号
 県道380号
 県道381号
 県道382号
 県道383号
 県道384号
 県道385号
 県道386号
 県道387号
 県道388号
 県道389号
 県道390号
 県道391号
 県道392号
 県道393号
 県道394号
 県道395号
 県道396号
 県道397号
 県道398号
 県道399号
 県道400号