

こうぎょうようすい どう じ ぎょう 工業用水道事業

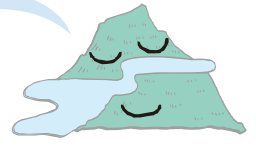
こうぎょうようすいどうじぎょう ひゅうがし ほそしまこうぎょうだんち こうぎょうようすい おく しせつ けんせつ
工業用水道事業は、日向市の細島工業団地に工業用水を送るために施設を建設し、
しょうわ ねん がつ みす おく はじ
昭和39年10月から水を送り始めました。
ぜんちょう そうすいかん キロメートル はいすいかん キロメートル こうけい キロメートル
全長は、送水管が9.3 km、配水管が2.7 kmの合計12.0 kmあります。

Q1 こうぎょうようすい みす 工業用水はどんな水なの？



こうじょう しなもの つく さいりょう ひ あら
工場で品物を作るときには、材料を冷やしたり洗ったりするためにたくさんの
みす つか こうじょう しなもの つく つか みす こうぎょうようすい よ
水を使うんだ。その工場で作るために使われる水を「工業用水」と呼ぶん
だよ。「工業用水」は、生活に必要なものを作る工場にとって、とても大事なも
のなんだ。

Q2 すいどう みす 普通の水道の水とどこがちがうの？



みんなのいえ すいどう みす の
みんなの家にとどいている水道の水は、そのまま飲んでもだいじょうぶなよう
に水質基準というきまりがとても厳しく決められているんだ。
でも、こうじょう つか みす の みす
でも、工場で使う水は飲むための水ではないから、にごりぐあいなどのきまり
は、それほど厳しくないんだよ。だから、ふつう すいどう じょうすいどう みす やす
は、それほど厳しくないんだよ。だから、普通の水（上水道）の水よりも安く
つく ことができるんだ。こうじょう みす つか だす
作ることができるんだ。工場ではたくさんの水を使うから助かるよね。

きゅうすいりょうきん しょうひせい ぬ 給水料金（消費税抜き）

こうぎょうようすいどう 工業用水道	えん りっぽうメートル 10.4円/m ³
じょう すい どう 上水道	えん りっぽうメートル 110円/m ³

じょうすいどう ひゅうがし いっぱんかてい りょうきん りっぽうメートル
上水道は日向市の一般家庭の料金（10m³まで）

Q3 どうやって水を送っているの？

こうぎょうようすい みみかわ みす と
工業用水は耳川の水を取って、
じょうすいじょう すな
浄水場で、砂やゴミをとりのぞい
て、そうすいかん こうじょう お
送水管などで工場に送ってい
るんだ。ただ、おおあめなどでにごり
があるときはちんでんち おく やくひん
がるときは沈殿池に送って薬品
などでにごりをとってから、送っ
ているんだよ。



しせつがいようず 施設概要図

