

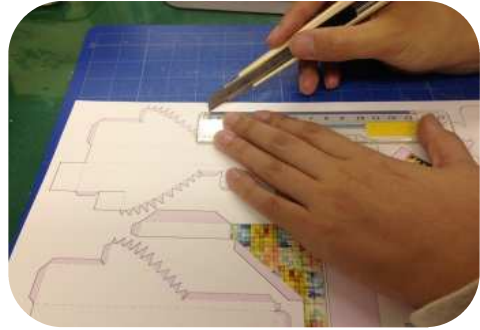
いわせダム・岩瀬川発電所ペーパークラフトの作り方

よいにするもの

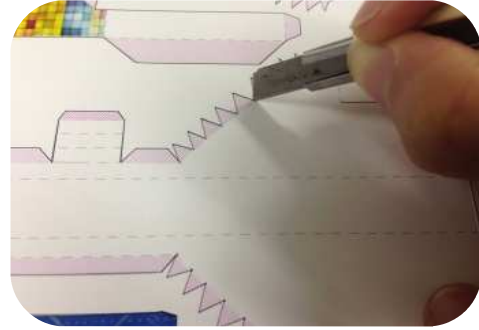


- ・木工ボンド
- ・透明じょうぎ
- ・カッターナイフ
- ・ペーパーナイフ

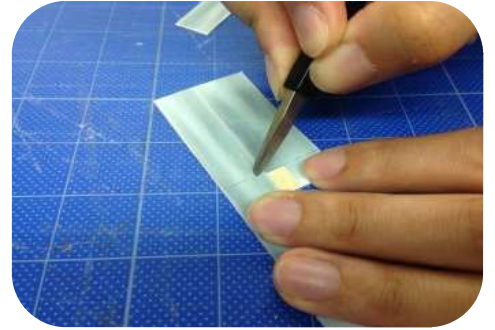
作り方のコツ



まっすぐな線は
じょうぎを使って
きろう！

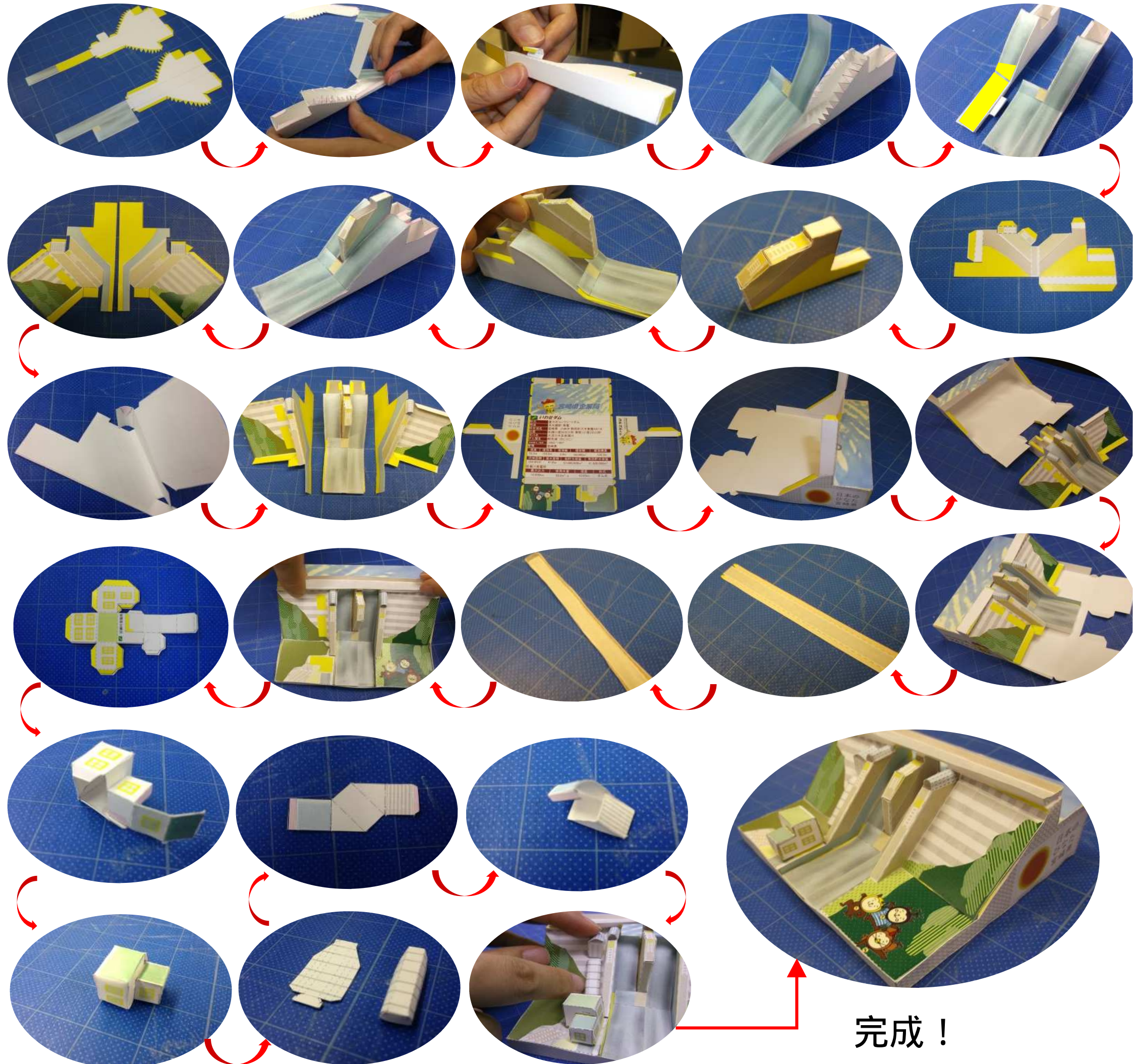


おなじ方向は
まとめてきり目を
いれよう！



紙におり目をつける
ペーパーナイフを使
おう。

作り方スタート



完成！