



# 자전거 관련 교통 법규

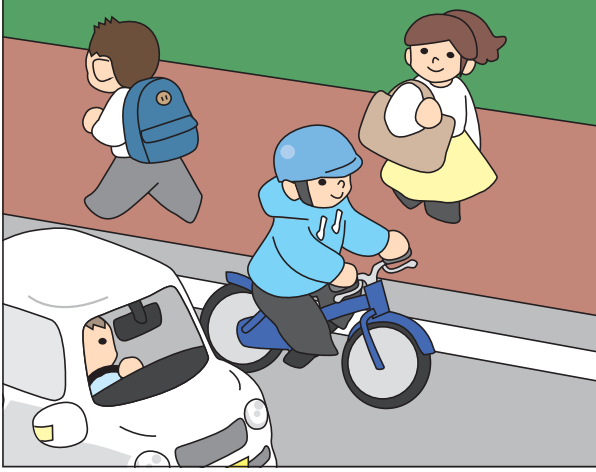
한국어

韓国語

## 自転車の交通ルール!!

자전거는 차도가 원칙, 보도는 상황에 따라 예외.

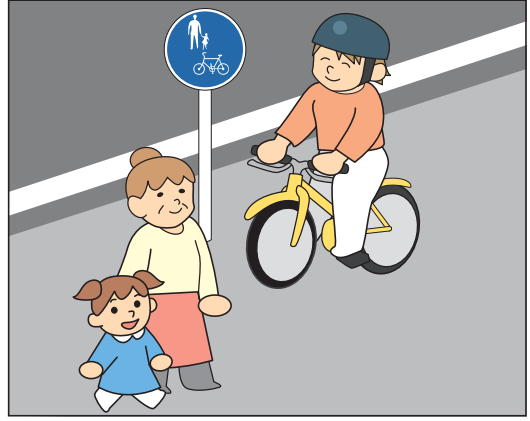
自転車は、車道が原則、歩道は例外



보도는 보행자 우선이며, 차도 쪽을 서행. 歩道は歩行者優先で、車道寄りを徐行

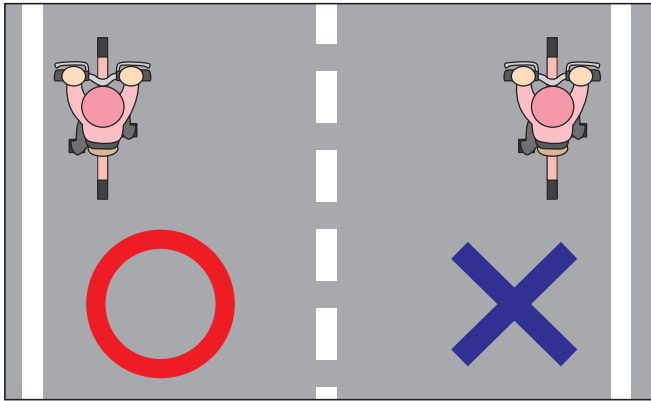
보행자에게 방해가 될 때는 일시 정지

※歩行者の妨げになる場合は、一時停止



차도는 좌측을 통행

車道は左側を通行

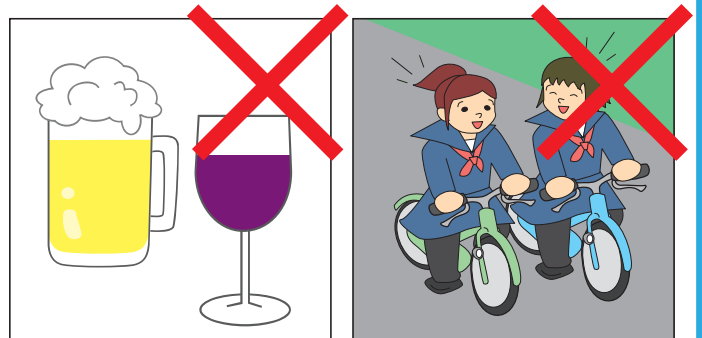


교통 법규 지키기

交通ルールを守る

음주운전 금지/ 2인승 금지/ 나란히 달리는 행위 금지/ 야간 라이트 점등/ 신호 지키기/ 교차로에서 일시 정지와 안전 확인

飲酒運転は禁止/二人乗りは禁止/並進は禁止/夜間はライトを点灯/信号を守る/交差点での一時停止と安全確認



음주운전 금지  
飲酒運転禁止

나란히 달리는 행위 금지  
並進は禁止

어린이는 헬멧을 착용

子どもはヘルメットを着用



야간 라이트 점등  
夜間ライト点灯



일시 정지  
一時停止

위반하면 징역이나 벌금이 부과될 수 있습니다.  
違反をすると、懲役や罰金が科される場合があります。

미야자키현 경찰·미야자키현

宮崎県警察・宮崎県

# 교통사고에 대한 대응

交通事故への対応



- 부상자가 있을 경우, 전화번호 119 번으로 구급차를 부릅니다.
- 부상자의 유무와 관계없이 전화번호 110 번으로 경찰에 신고합니다.
- 자전거 운전자도 경찰관에게 사고상황을 보고할 의무가 있습니다.

- 負傷者がいる場合は、電話番号119番で救急車を呼びましょう。
- 負傷者の有無にかかわらず、警察に電話番号110番で連絡しましょう。
- 自転車の運転者も警察官に事故状況を報告する義務があります。

# 승차 중에 휴대전화는 사용금지!

乗車中の携帯電話は使用禁止!

휴대전화를 손에 들고 통화하거나, 버튼을 조작하면서 운전하는 행위는 금지되어 있습니다.

携帯電話を手にとって通話したり、ボタン操作をしながら運転するのは禁止されています。



# 자전거 보험은 드셨나요?

自転車保険入っていますか?



‘미야자키현 자전거의 안전하고 적절한 이용 촉진에 관한 조례’에 따라 미야자키현 내에서 자전거를 이용할 경우 자전거 보험에 가입해야 합니다!!

「宮崎県自転車の安全で適正な利用の促進に関する条例」により、宮崎県内で自転車を利用する場合、自転車保険に加入しなければなりません!!