



Mga patakaran sa trapiko ng bisikleta

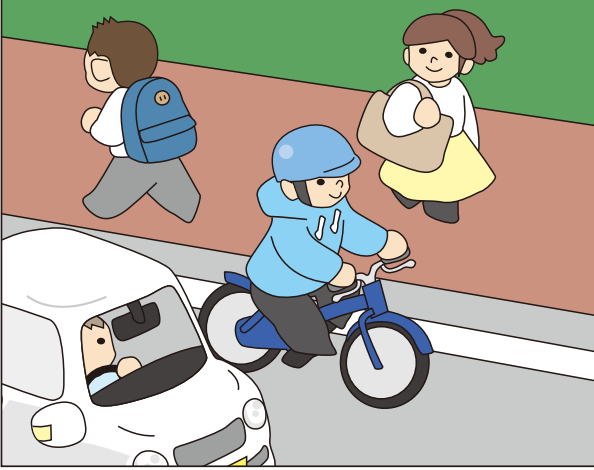
Tagalog

タガログ語

自転車の交通ルール!!

Ang mga bisikleta ay karaniwang dumadaan sa kalsada; may ibang patakaran sa sidewalk

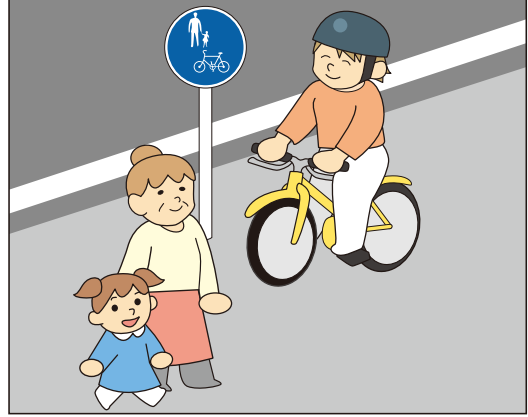
自転車は、車道が原則、歩道は例外



Ang mga pedestrian ang prayoridad sa sidewalk; kapag may pedestrian, mabagal na dumaan sa panig na malapit sa kalsada

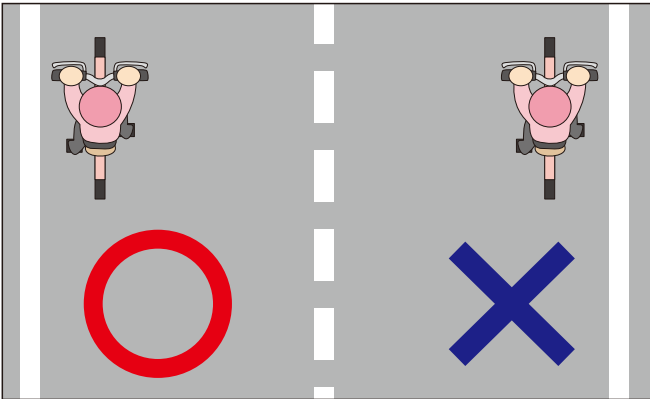
歩道は歩行者優先で、車道寄りを徐行

* Panandaliang huminto kung makakasagabal sa mga pedestrian ※歩行者の妨げになる場合は、一時停止



Dumaan sa kaliwang panig ng kalsada

車道は左側を通行



Sundin ang mga patakaran sa trapiko

交通ルールを守る

Bawal ang pagsakay nang lasing / Bawal ang may dalawang sakay / Bawal ang may kasabay na bisikleta sa gilid / Buksan ang ilaw ng bisikleta sa gabi / Sundin ang traffic light / Panandaliang huminto at kumpirmahin ang kaligtasan sa intersection

飲酒運転は禁止 / 二人乗りは禁止 / 並進は禁止 / 夜間はライトを点灯 / 信号を守る / 交差点での一時停止と安全確認



Bawal ang pagsakay nang lasing
飲酒運転禁止

Bawal ang may kasabay na bisikleta sa gilid
並進は禁止

Magsuot ng helmet ang mga bata

子どもはヘルメットを着用



Buksan ang ilaw ng bisikleta sa gabi
夜間ライト点灯



Panandaliang huminto
一時停止

Ang mga paglabag ay maaaring magresulta sa pagkakakulong o multa.
違反をすると、懲役や罰金が科される場合があります。

Miyazaki Prefectural Police / Miyazaki Prefecture

宮崎県警察・宮崎県

Tugon sa mga aksidente sa trapiko

交通事故への対応



- Kapag may nasugatan, tumawag ng ambulansya sa 119.
- Kahit mayroon o walang nasugatan, tumawag ng pulis sa 110.
- Ang mga nakasakay sa bisikleta ay mayroon ding responsibilidad na iulat ang sitwasyon ng aksidente sa pulis.

- 負傷者がいる場合は、電話番号119番で救急車を呼びましょう。
- 負傷者の有無にかかわらず、警察に電話番号110番で連絡しましょう。
- 自転車の運転者も警察官に事故状況を報告する義務があります。

Bawal gumamit ng mobile phone habang nakasakay sa bisikleta!

乗車中の携帯電話は使用禁止!

Ipinagbabawal na hawakan at tumawag o pumindot ng mobile phone habang nakasakay sa bisikleta.

携帯電話を手に持って通話したり、ボタン操作をしながら運転するのは禁止されています。



Mayroon ka bang insurance sa bisikleta?

自転車保険入っていますか?



Alinsunod sa "Ordinansa sa Pag-sulong ng Ligtas at Wastong Paggamit ng Bisikleta sa Miyazaki Prefecture", kailangang kumuha ng insurance ng bisikleta kung nais gumamit ng bisikleta sa loob ng Prefecture!

「宮崎県自転車の安全で適正な利用の促進に関する条例」により、宮崎県内で自転車を利用する場合、自転車保険に加入しなければなりません!!