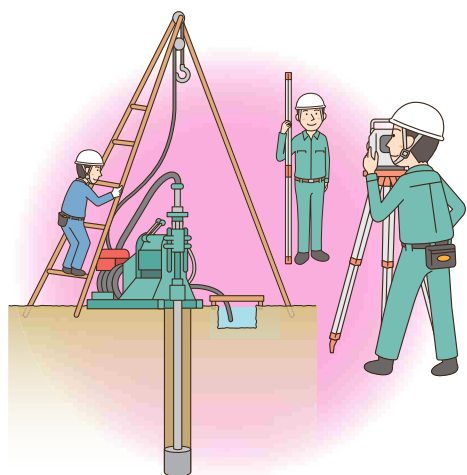


インフラや建物をつくり、 まもる仕事のながれ

道路や鉄道などのインフラ、オフィスや住宅などの建物。つくるためには工事の前に計画、調査・測量、設計という重要な仕事があります。また、工事が完成して使い始めた後にはきちんとまもっていくことが必要です。建設産業は、工事だけでなくこれらのすべての仕事に関わっています。

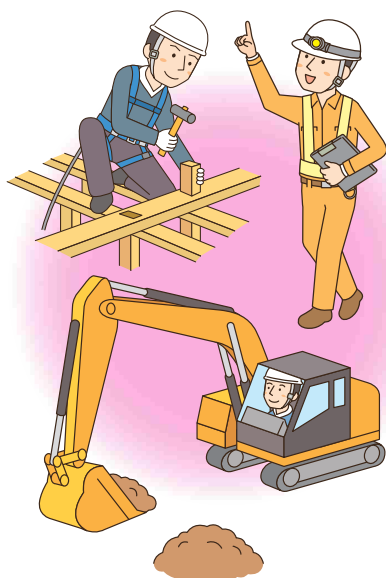
② 測量・調査

つくるものの位置を決めたり、地盤を調査したりします



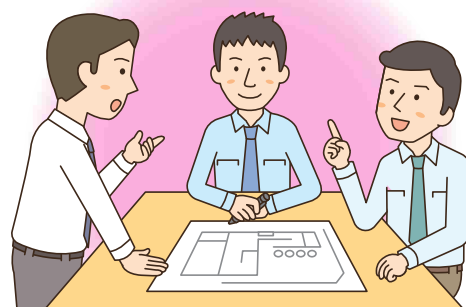
④ 工事

コンクリートや鋼材、木材などを使って
構造物をつくります



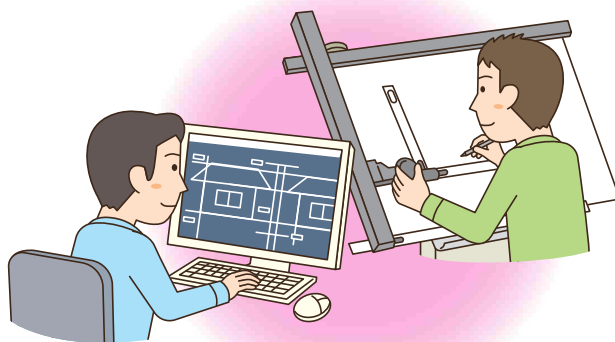
① 計画

どこにどんなインフラや建物をつくるか考えます



③ 設計

インフラや建物の構造やデザインを決めます



⑤ 維持管理

完成して使い始めた後は定期的に点検し、
必要に応じて修繕します

