

事前評価シート

事業名	経営体育成基盤整備事業		
箇所名	高木古田第1地区	市町村名	都城市

実施方法	<input checked="" type="checkbox"/> 補助 <input type="checkbox"/> 交付金 <input type="checkbox"/> 県単				
事業費 (百万円)	全体事業費	国費	県費	その他	一般財源
	2,744	1,338	804	602	
事業期間	事業着手	目標完成年度			
	令和4年度	令和12年度			

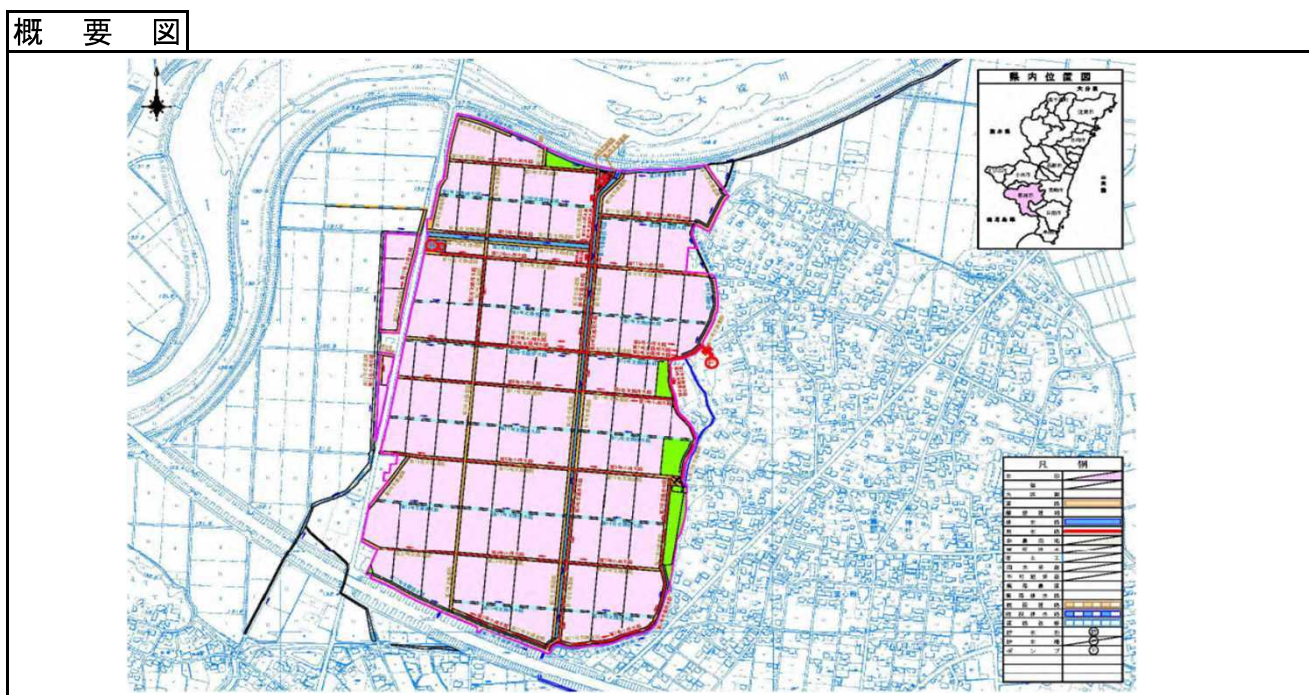
総合長期計画上の位置付け	<input checked="" type="checkbox"/> 有 <input type="checkbox"/> 無
細項目名	C 産業づくり
	2 魅力ある農林水産業が展開される社会
	(1) 農業の成長産業化への挑戦

全体計画
受益面積 A=53.9ha 区画整理工 A=53.9ha 整地工 A=53.9ha、道路工L=9.89km、用水路工L=8.05km、排水路工L=5.25km 暗渠排水工 A=19.4ha 農作業準備休憩施設 N=1式

事業目的

本地区は昭和初期に耕地整理事業を実施しているが、1反程度の狭小な区画で農道幅員も3.0m未満であるため、機械の大型化に伴う耕作への支障となっている。また用排水施設は老朽化や水量が不十分で、維持管理に苦慮している状況である。

このため、用水路及び排水路の地下埋設化、ほ場の大区画化及び農道の拡幅等の整備を行うことで、法人を中心としたさらなる経営規模の拡大、大型機械の導入により、農業経営の安定化を図る。



事前評価シート

事業名	経営体育成基盤整備事業
箇所名	高木古田第1

（1）事業の重要度に関する評価

評価の視点	評価項目	審査項目	判断基準	配点	評価点
成立性	①上位計画との関連性に関する事項	○各種計画への位置付けに関する事項	別表1) 参照	6	6
		▪ 宮崎県の農業・農村振興長期計画での位置付けの有無		2	2
		▪ 市町村の農業振興地域整備計画等の各種計画での位置付けの有無		2	2
		▪ 事業管理計画での位置付けの有無		2	2
	②他事業との関連性に関する事項	○他事業との関連性に関する事項	別表2) 参照	4	4
	▪ 他事業との関連性の有無		2	2	
	▪ 関係機関（河川、道路、文化財）との協議、調整		2	2	
	小計			10	10
必要性有効性	③事業による効果に関する事項	○地区の状況に関する事項	別表3) 参照	18	10
		▪ 区画整備の状況		9	5
		▪ 汎用化の状況		9	5
		○農業生産性に関する事項	別表4) 参照	13	13
		▪ 労働生産性の向上		5	5
		▪ 大区画ほ場の整備		4	4
		▪ 耕地利用率の増加		4	4
		○担い手育成に関する事項	別表5) 参照	15	15
		▪ 集積率		5	5
		▪ 中心経営体農地集積向上率		4	4
	▪ 生産の組織化		4	4	
	▪ 人・農地プラン		2	2	
④施設の維持管理体制に関する事項	○施設の維持管理体制に関する事項	別表6) 参照	10	10	
	▪ 施設の予定管理者		10	10	
⑤環境への影響に関する事項	○環境との調和への配慮に関する事項	別表7) 参照	14	10	
	▪ 田園環境整備マスタープランとの整合性		2	2	
	▪ 環境に係る情報協議会		2	2	
	▪ 自然環境への配慮・保全		10	6	
	小計			70	58
実行性	⑥地元の合意形成に関する事項	○地元の合意形成に関する事項	別表8) 参照	20	16
		▪ 受益者の意向		5	3
		▪ 地元推進体制の整備		5	5
		▪ 営農推進体制の整備		5	5
		▪ 住民参加による計画策定		5	3
	小計			20	16
合計				100	84

（2）事業効率に関する評価

評価項目	評価結果
費用対効果（B/C）	1.19

（3）総合評価

評価項目による判定結果	判定結果
重要度ランク	I
事業効率	B/C ≥ 1.0
優先的に整備を実施する箇所	