

# 事前評価シート

事業名	経営体育成基盤整備事業		
箇所名	新田西地区	市町村名	新富町

実施方法	<input checked="" type="checkbox"/> 補助 <input type="checkbox"/> 交付金 <input type="checkbox"/> 県単				
事業費 (百万円)	全体事業費	国費	県費	その他	一般財源
	8,542	4,166	2,571	1,805	
事業期間	事業着手	目標完成年度			
	令和4年度	令和15年度			

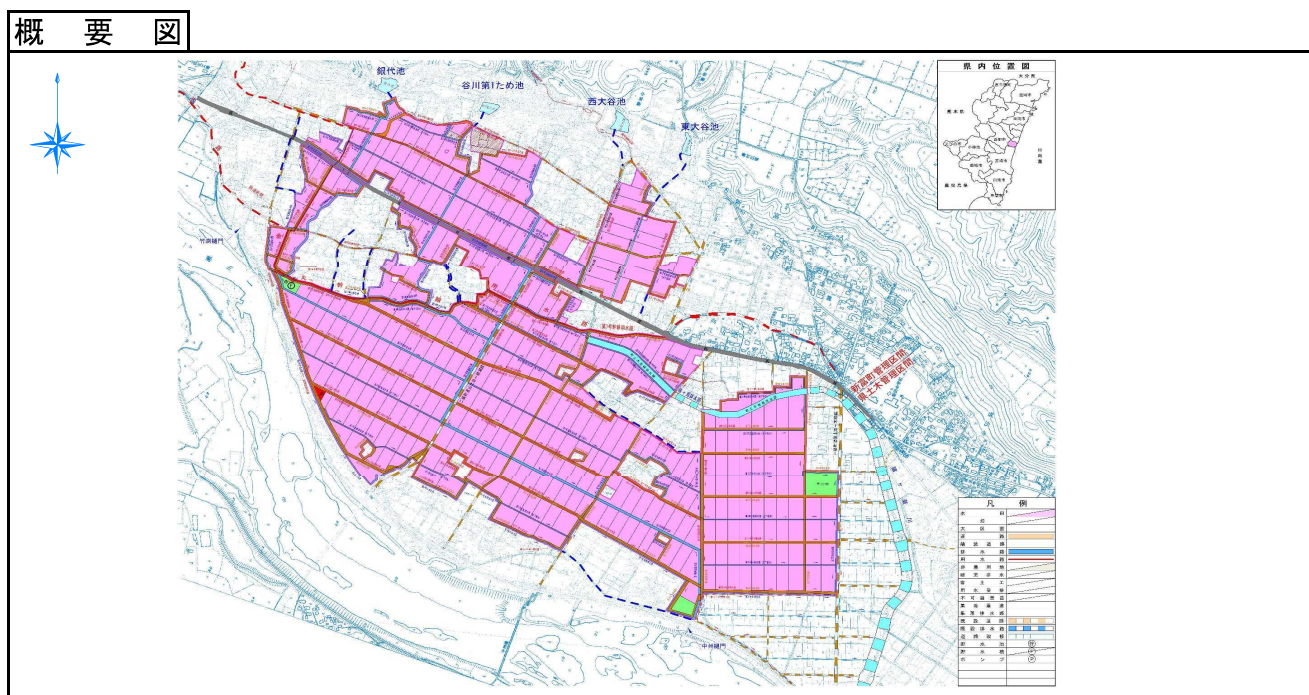
総合長期計画上の位置付け	<input checked="" type="checkbox"/> 有 <input type="checkbox"/> 無
細項目名	C 産業づくり
	2 魅力ある農林水産業が展開される社会
	(1) 農業の成長産業化への挑戦

全体計画
受益面積 A=133.5ha 区画整理工 A=132.7ha 整地工 A=132.7ha、道路工 L=22.25km、用水路工 L=28.53km、排水路工 L=21.93km 暗渠排水工 A=132.7ha 用水路工 A=0.8ha L=0.17km

**事業目的**

本地区は昭和初期に耕地整理事業を実施しているが、1反程度の狭小な区画で農道幅員も3.0m未満であるため、機械の大型化に伴う耕作への支障となっている。また用排水施設は老朽化や水量が不十分で、維持管理に苦慮している状況である。

このため、用水路及び排水路の地下埋設化、ほ場の大区画化及び農道の拡幅等の整備を行うことで、法人を中心としたさらなる経営規模の拡大、大型機械の導入により、農業経営の安定化を図る。



## 事前評価シート

事業名	経営体育成基盤整備事業
箇所名	新田西地区

（1）事業の重要度に関する評価

評価の視点	評価項目	審査項目	判断基準	配点	評価点
成立性	①上位計画との関連性に関する事項	○各種計画への位置付けに関する事項	別表1)参照	6	6
		<ul style="list-style-type: none"> <li>・宮崎県の農業・農村振興長期計画での位置付けの有無</li> <li>・市町村の農業振興地域整備計画等の各種計画での位置付けの有無</li> <li>・事業管理計画での位置付けの有無</li> </ul>		2	2
				2	2
	②他事業との関連性に関する事項	○他事業との関連性に関する事項	別表2)参照	4	3
	<ul style="list-style-type: none"> <li>・他事業との関連性の有無</li> <li>・関係機関（河川、道路、文化財）との協議、調整</li> </ul>		2	2	
				2	1
	小計			10	9
必要性有効性	③事業による効果に関する事項	○地区の状況に関する事項	別表3)参照	18	14
		<ul style="list-style-type: none"> <li>・区画整備の状況</li> <li>・汎用化の状況</li> </ul>		9	5
				9	9
		○農業生産性に関する事項	別表4)参照	13	11
	<ul style="list-style-type: none"> <li>・労働生産性の向上</li> <li>・大区画ほ場の整備</li> <li>・耕地利用率の増加</li> </ul>		5	5	
				4	2
				4	4
		○担い手育成に関する事項	別表5)参照	15	13
	<ul style="list-style-type: none"> <li>・集積率</li> <li>・中心経営体農地集積向上率</li> <li>・生産の組織化</li> <li>・人・農地プラン</li> </ul>		5	4	
				4	3
			4	4	
			2	2	
	④施設の維持管理体制に関する事項	○施設の維持管理体制に関する事項	別表6)参照	10	10
	<ul style="list-style-type: none"> <li>・施設の予定管理者</li> </ul>		10	10	
	⑤環境への影響に関する事項	○環境との調和への配慮に関する事項	別表7)参照	14	10
	<ul style="list-style-type: none"> <li>・田園環境整備マスタープランとの整合性</li> <li>・環境に係る情報協議会</li> <li>・自然環境への配慮・保全</li> </ul>		2	2	
			2	2	
			10	6	
	小計			70	58
実行性	⑥地元の合意形成に関する事項	○地元の合意形成に関する事項	別表8)参照	20	16
		<ul style="list-style-type: none"> <li>・受益者の意向</li> <li>・地元推進体制の整備</li> <li>・営農推進体制の整備</li> <li>・住民参加による計画策定</li> </ul>		5	3
				5	5
				5	5
				5	3
	小計			20	16
合計				100	83

（2）事業効率に関する評価

評価項目	評価結果
費用対効果（B/C）	1.26

（3）総合評価

評価項目による判定結果		判定結果
重要度ランク	I	優先的に整備を実施する箇所
事業効率	B/C=1以上	