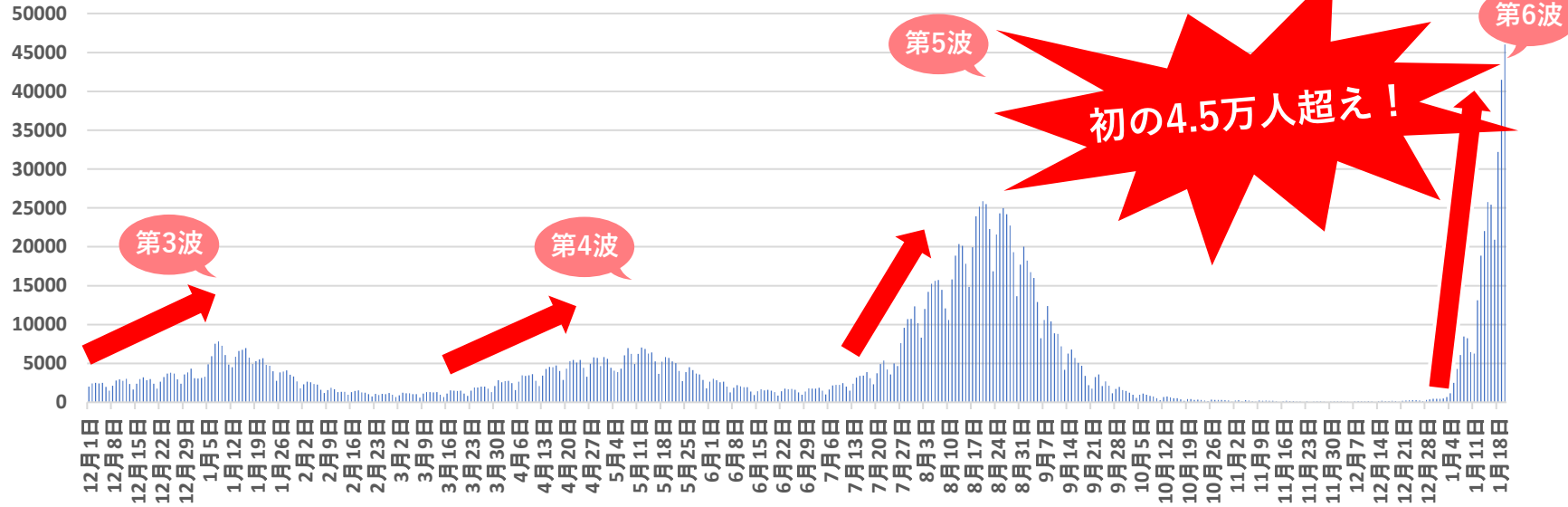


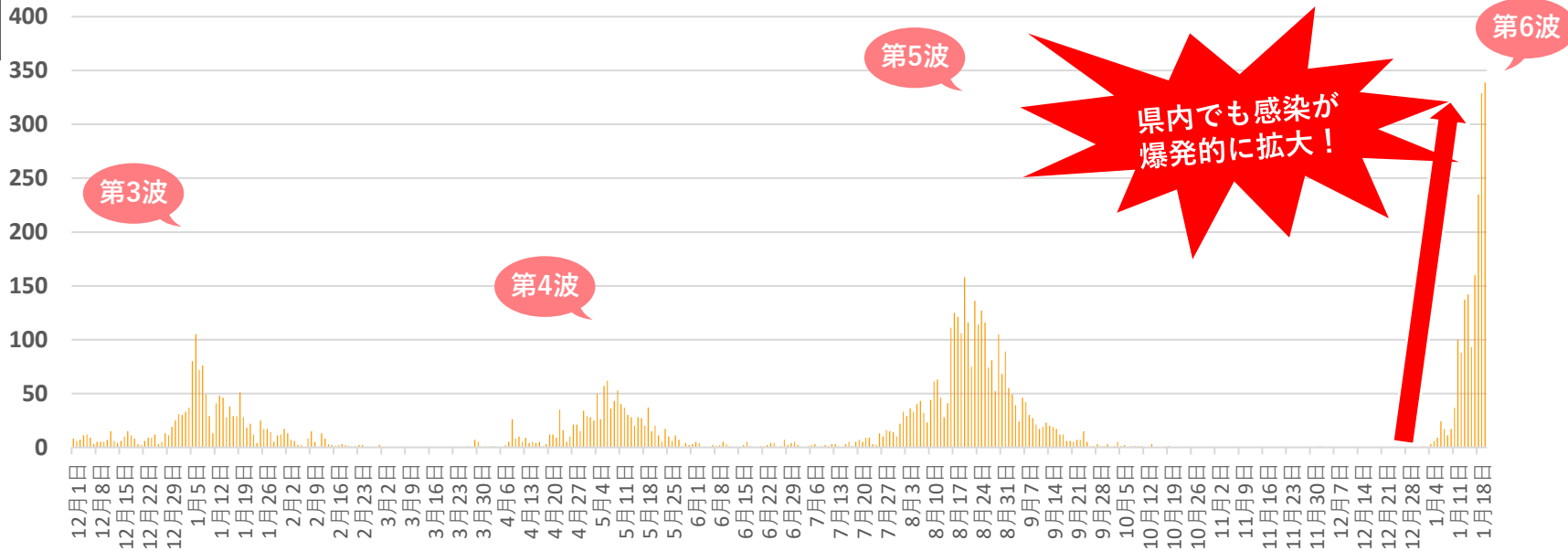
全国と県内の感染状況

資料 1

全国



宮崎県



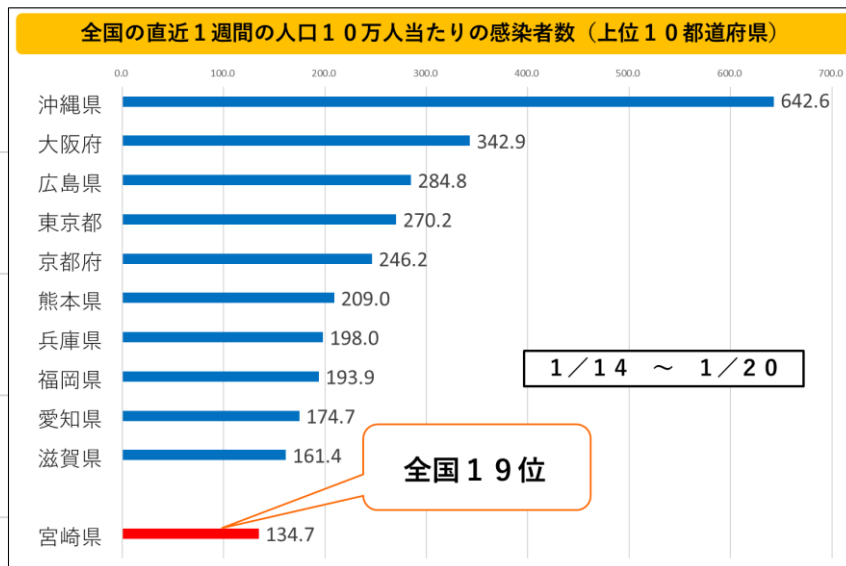
本県の1日当たりの新規感染者数



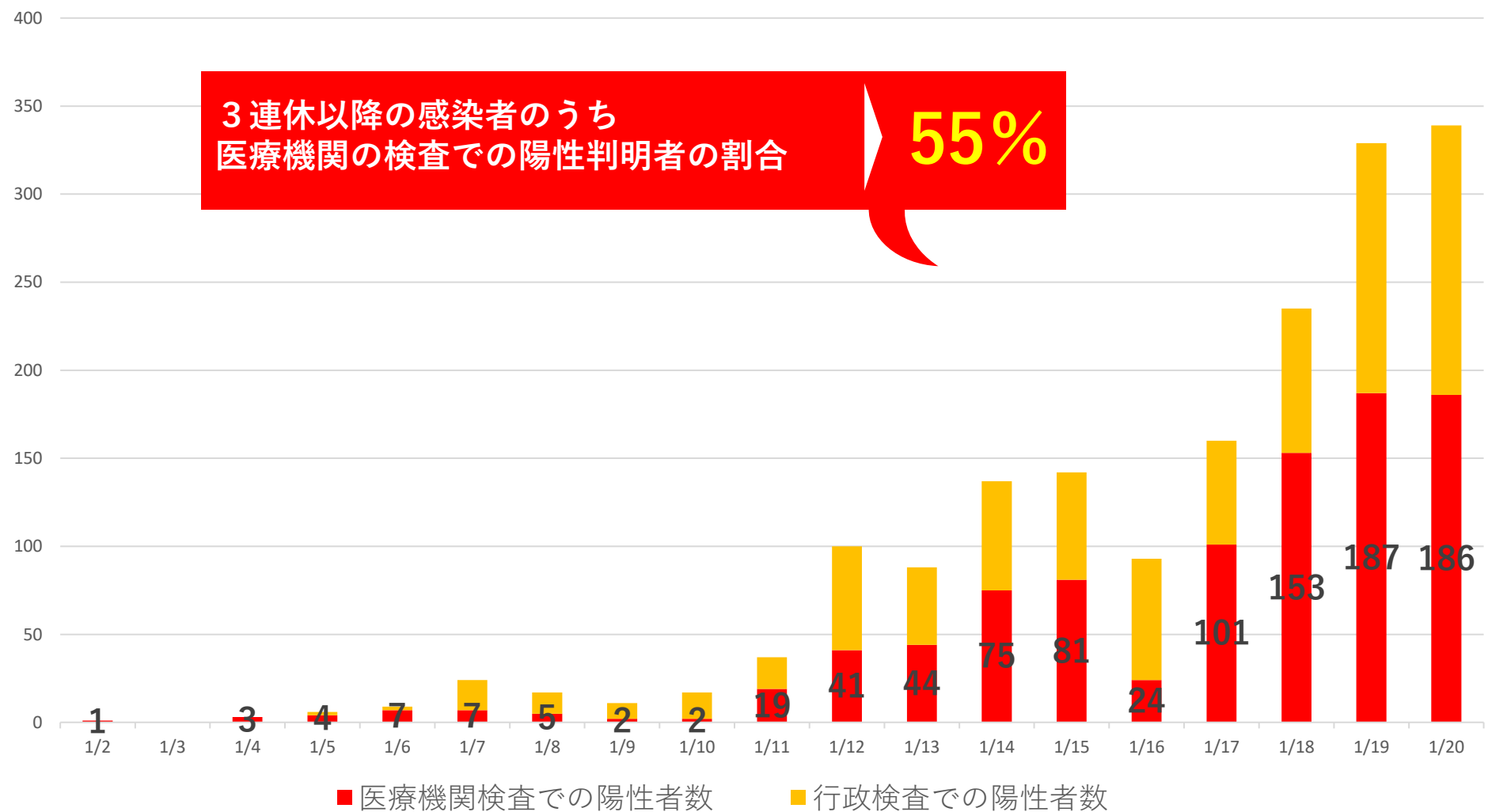
年明け以降の新規感染者数の推移



本県の直近1週間の人口10万人当たりの新規感染者数



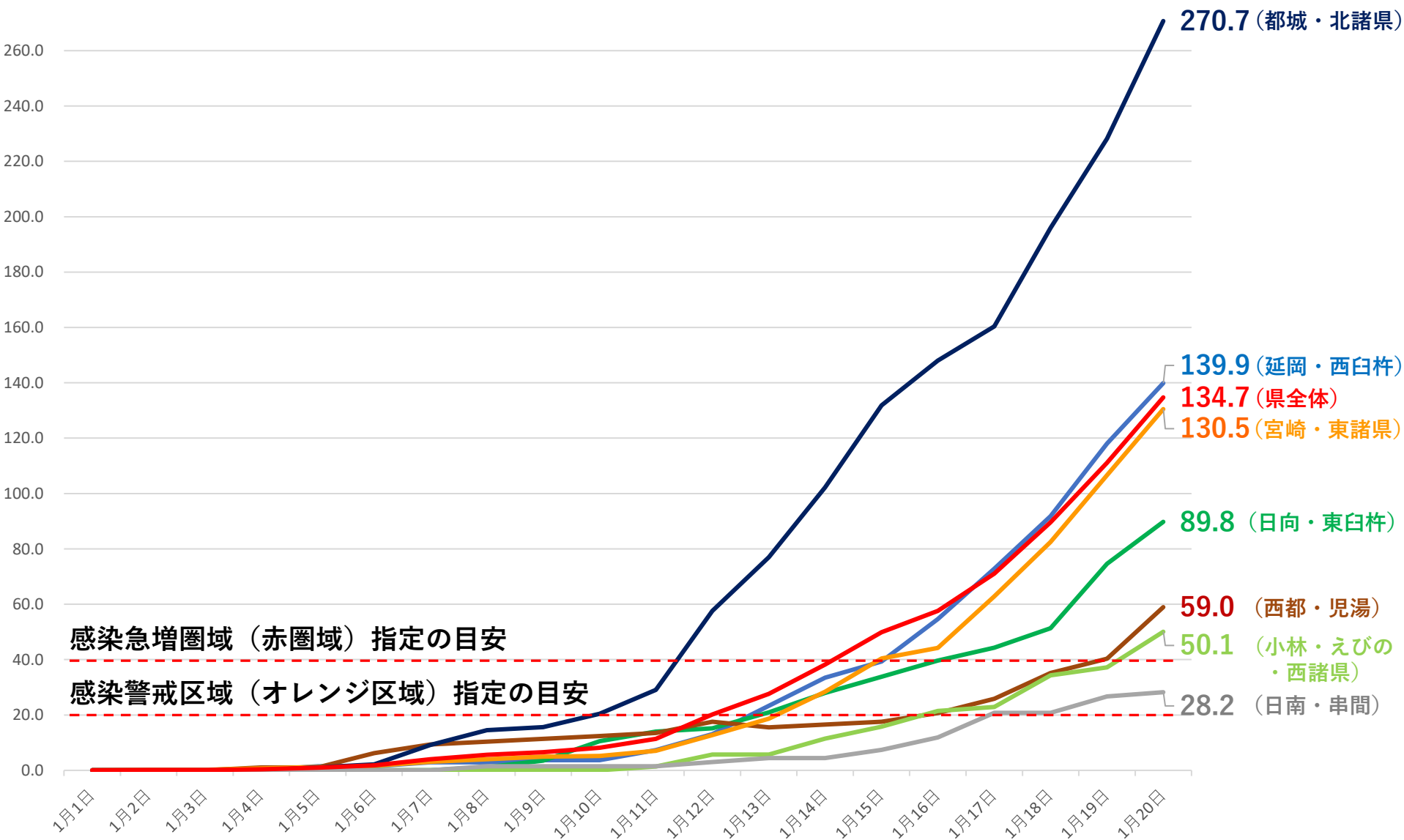
行政検査・医療機関検査での陽性者数の推移



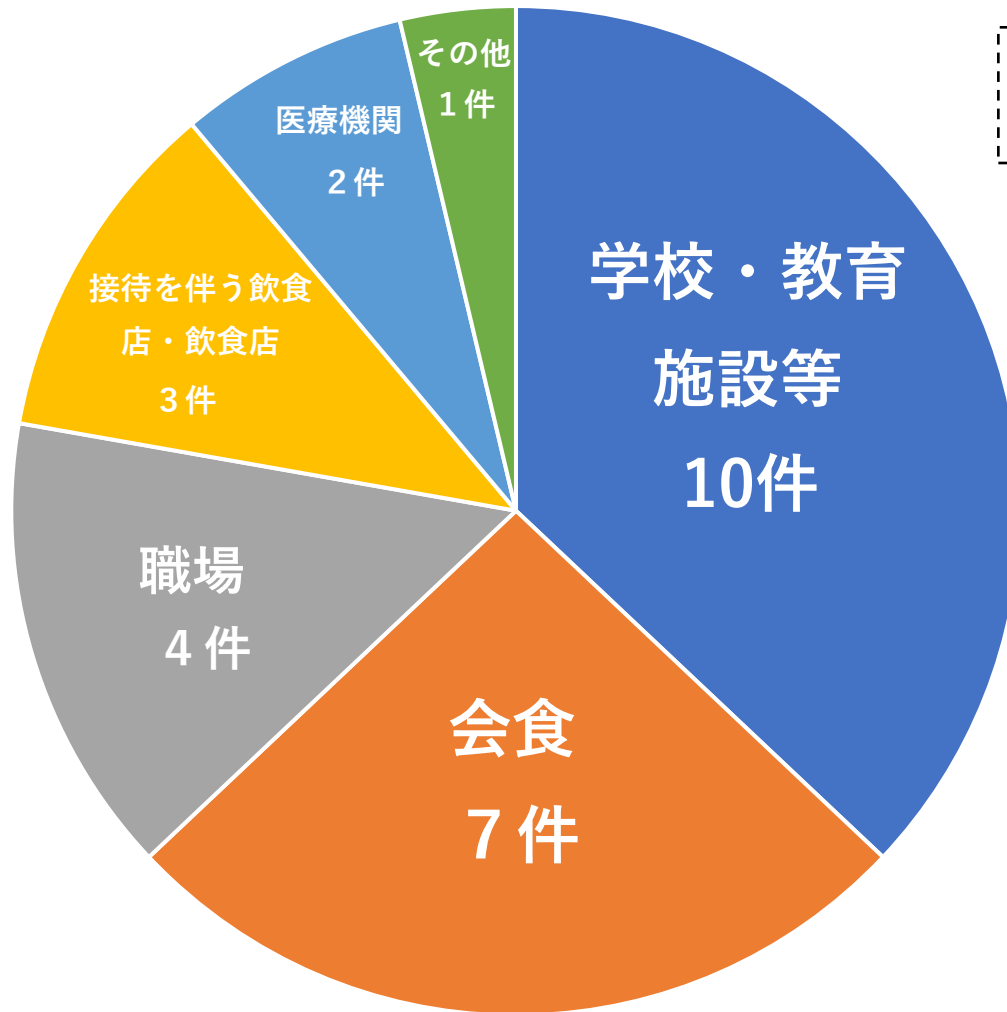
医療機関検査での陽性者が爆発的に増加！

各圏域の感染状況

(直近1週間の人口10万人当たりの新規感染者数の推移)



第6波におけるクラスター発生状況



1月2日～1月21日
(27件)

会食や飲食店から、学校・教育施設
や職場に広がりが見られる状況！

第6波における感染の広がり（イメージ）

一次感染



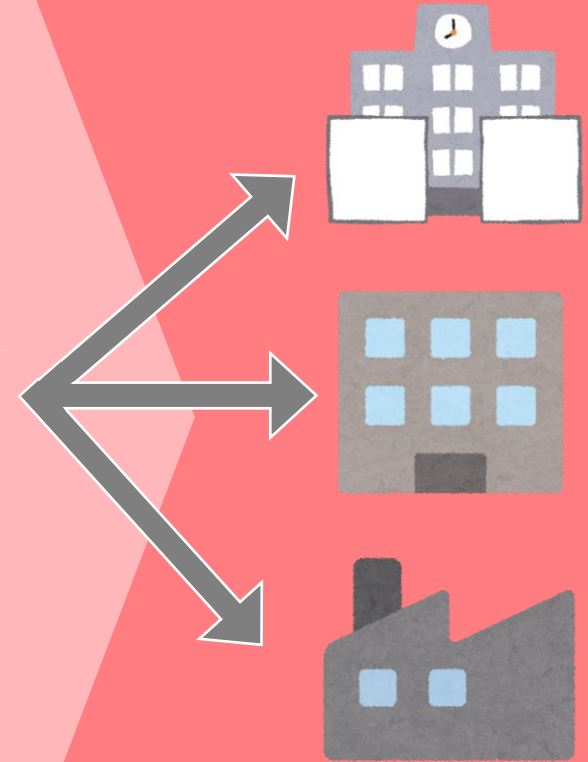
県外から感染が持ち込まれ、成人式前後の知人間の会食や飲食店でクラスターが発生

二次感染



家庭に感染が持ち込まれ、家族・親族間で感染が拡大（高齢者の感染も徐々に増加）

三次感染



職場や学校に感染が持ち込まれ、クラスターが発生（感染が爆発的に増加）

今は、いつ、どこで、誰が感染してもおかしくない状況！

第6波の感染実例

屋外での写真撮影



屋外での写真撮影時に、マスクなしでの会話により感染が拡大（クラスター発生）

大声での会話



会食時におけるマスクなし、大声での会話により感染が拡大（クラスター発生）

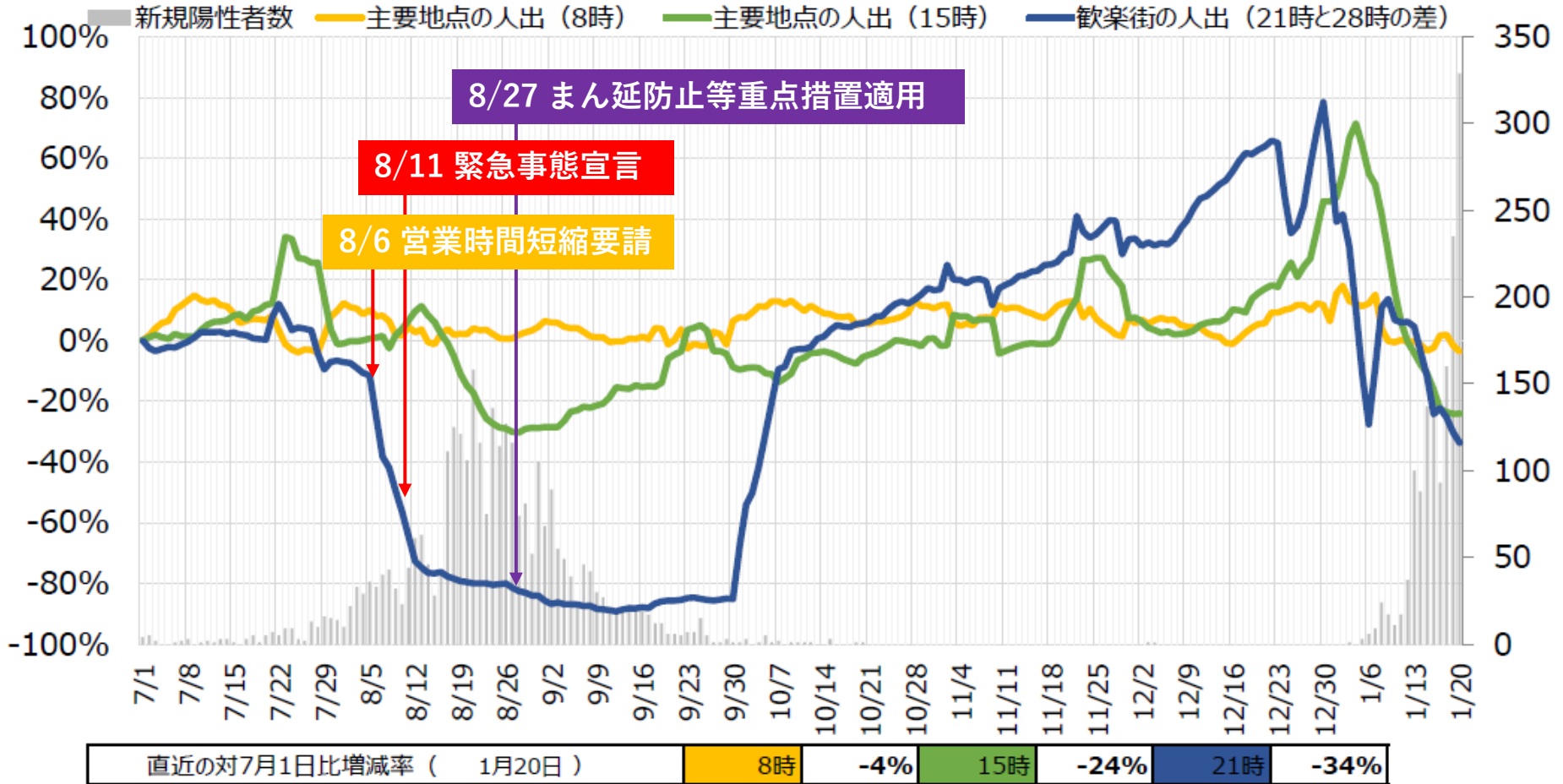
短時間であっても、マスクを外すと感染のリスクが高い！

**マスクを外さないで！
マスクを外すときは会話をやめて！**

宮崎市内の繁華街等の人出の推移

内閣官房新型コロナウイルス感染症対策推進室提供資料

宮崎県の主要地点、歓楽街の人出（7月1日比、1月21日時点）



※グラフは、7月1日時点の人流の後方7日間移動平均（6月25日～7月1日の平均値）に対する、各日の後方7日間移動平均の増減率

（主要地点：新別府町周辺、歓楽街：宮崎西橋通り）

モバイル空間統計® データ提供元：(株)NTTドコモ、(株)ドコモ・インサイトマーケティング ※「モバイル空間統計®」は株式会社NTTドコモの登録商標です。

関係指標の状況

指 標		現状値	備 考
医療提供体制等の負荷	①病床の ひっ迫具合 (現時点での確保病床数の占有率等)	病床全体	29.2% ・ 1月20日時点 ・ 現時点での確保病床数 271床
		うち重症者用病床	0.0% ・ 1月20日時点 ・ 現時点での確保病床数 15床
		入院者数 (※)	79人 ・ 1月20日時点
	②療養者数 (直近1週間の人口10万人当たりの療養者数)	154.5人	・ 1月20日時点 ・ 療養者数：入院者、宿泊・施設療養者、自宅療養者、入院・療養調整中の方を合わせた数
感染の状況	③PCR等陽性率	6.1%	1月6日から1月12日まで ・ (医療機関での検査分を含む) ・ 陽性者数／PCR等検査件数
	④新規報告数 (直近1週間の人口10万人当たりの感染者数)	134.7人	・ 1月14日から1月20日まで
	⑤感染経路不明割合	41.3%	・ 1月8日から1月14日まで

※ 「感染拡大緊急警報」の発令目安：入院者数35人程度

※ 「緊急事態宣言」の発令目安：入院者数70人程度