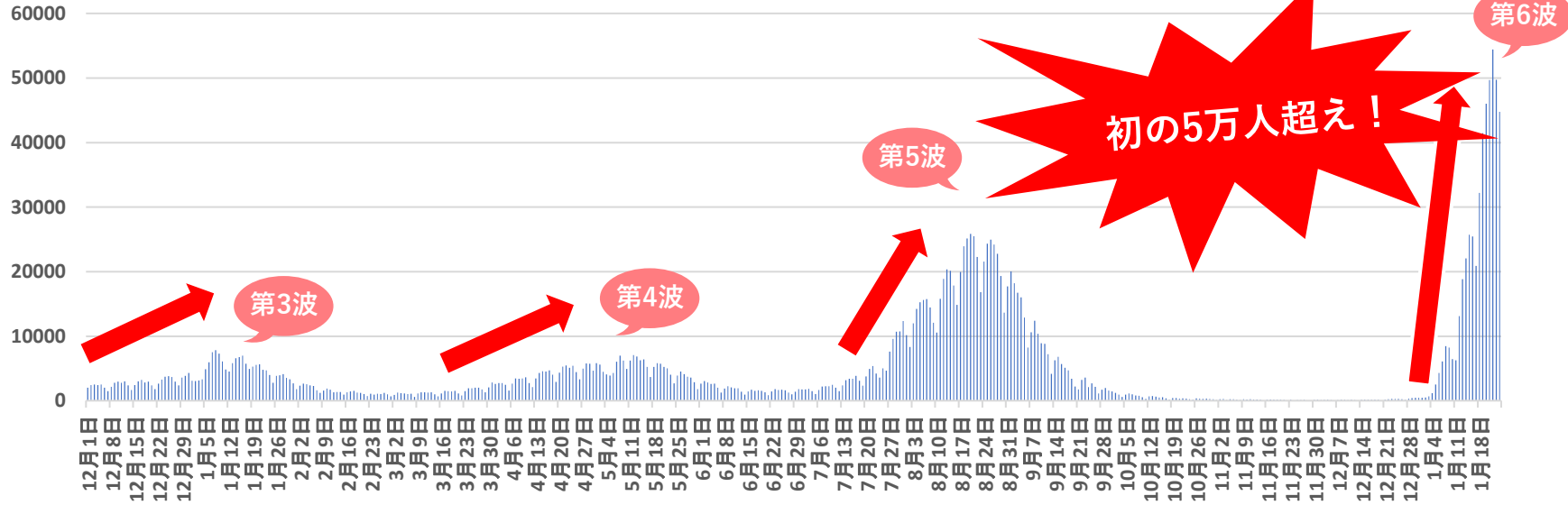
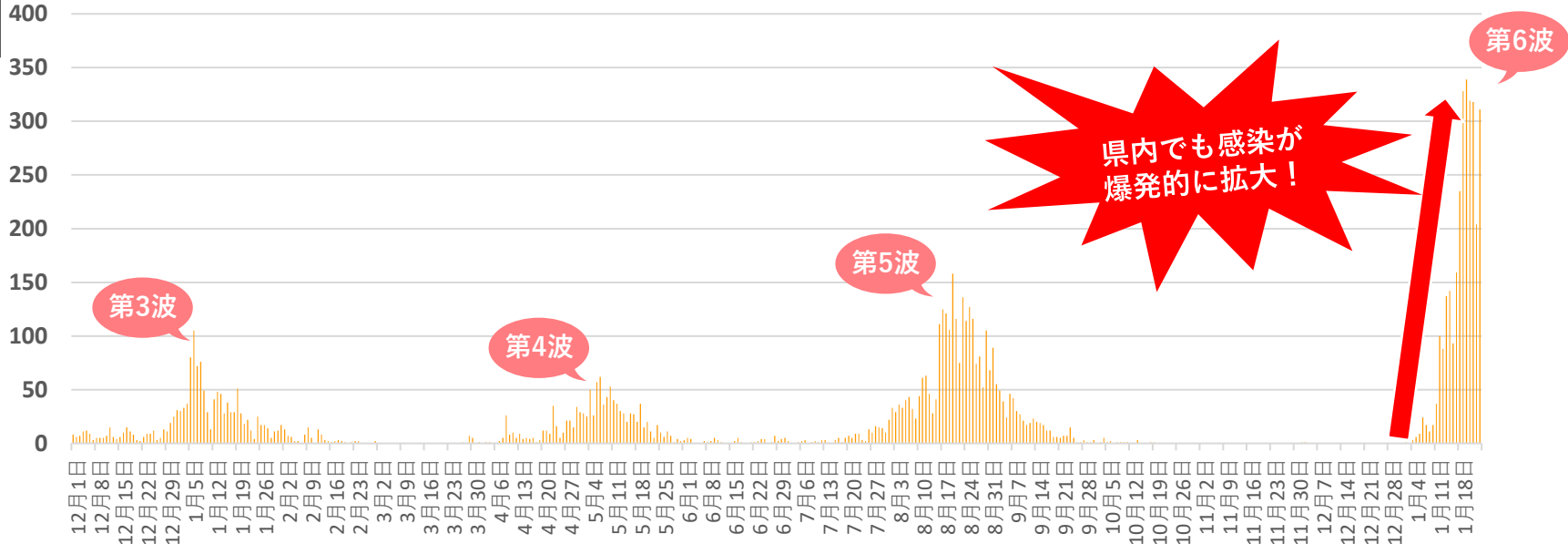


# 全国と県内の感染状況

全国



宮崎県

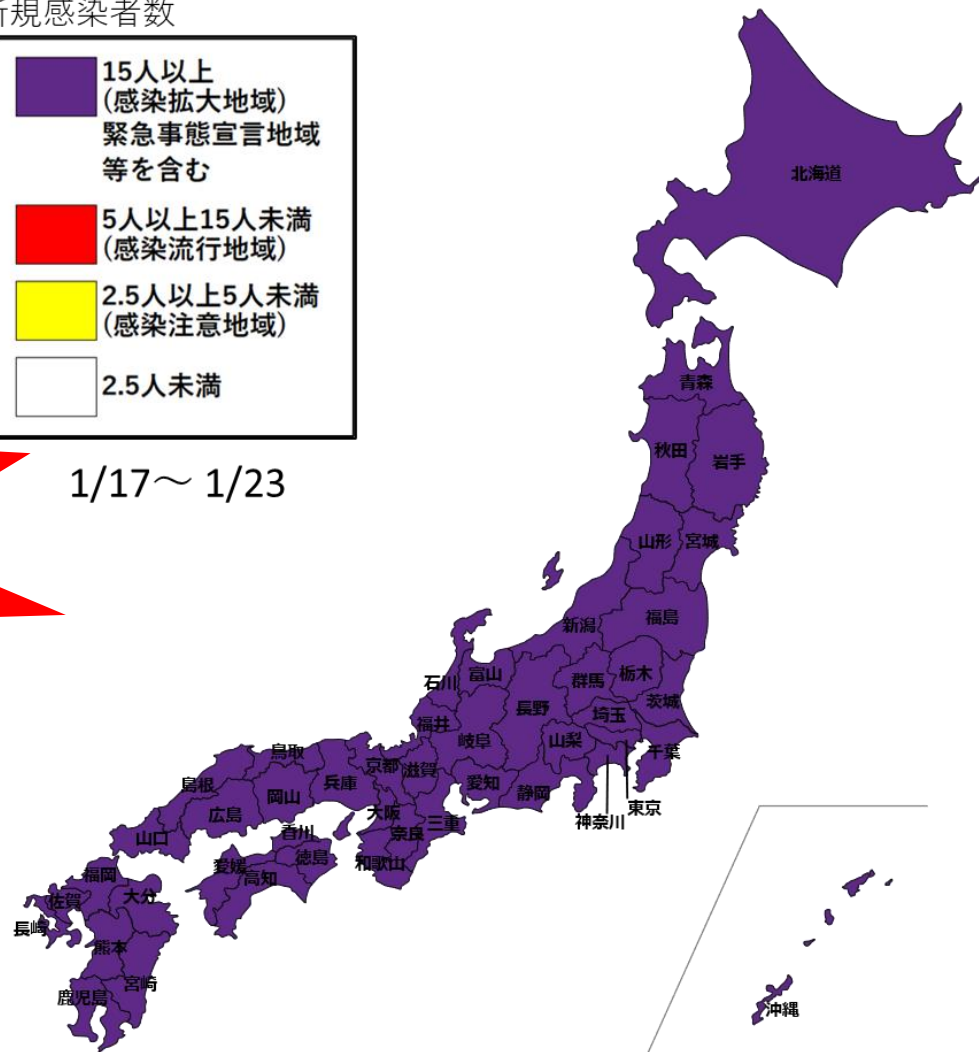


# 全国の直近1週間の人口10万人当たりの新規感染者数

直近1週間の人口10万人あたりの  
新規感染者数



1/17～1/23

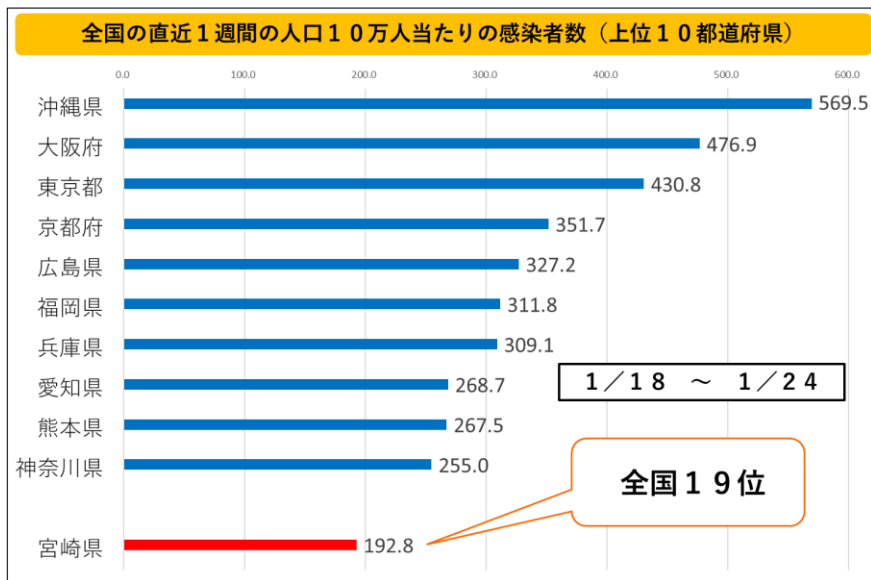


全都道府県で  
人口10万人当たりの  
新規感染者数15人超え！

# 本県の1日当たりの新規感染者数

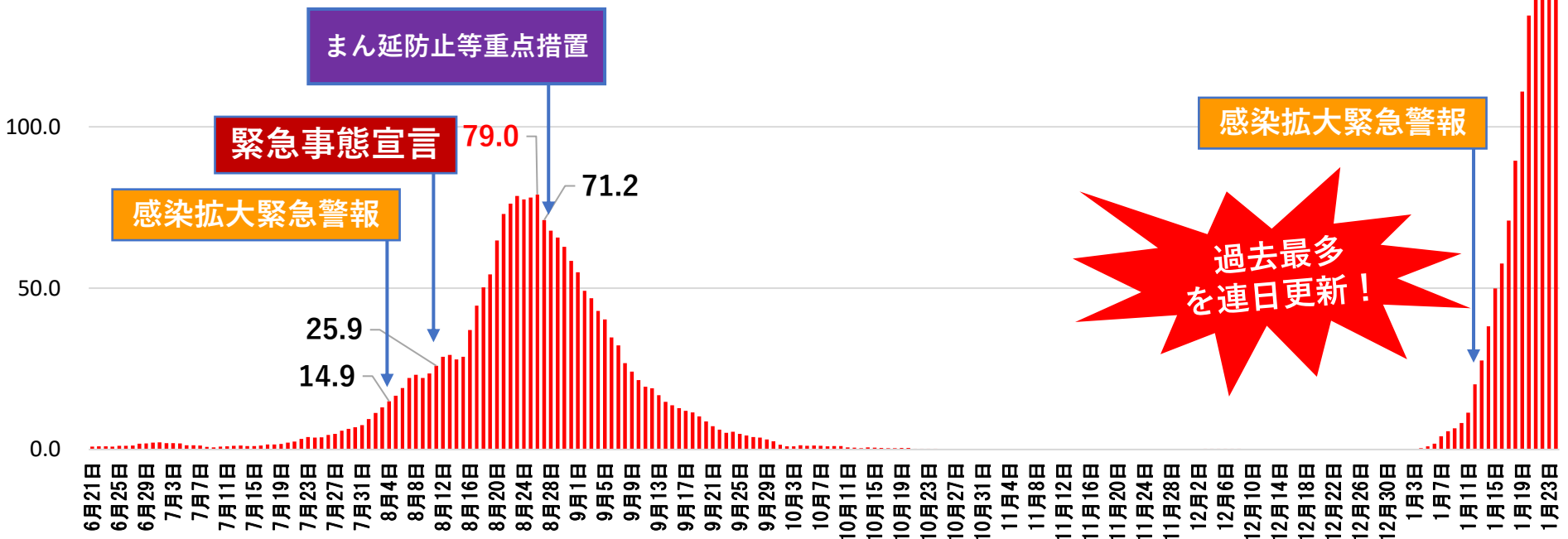


# 本県の直近1週間の人口10万人当たりの新規感染者数

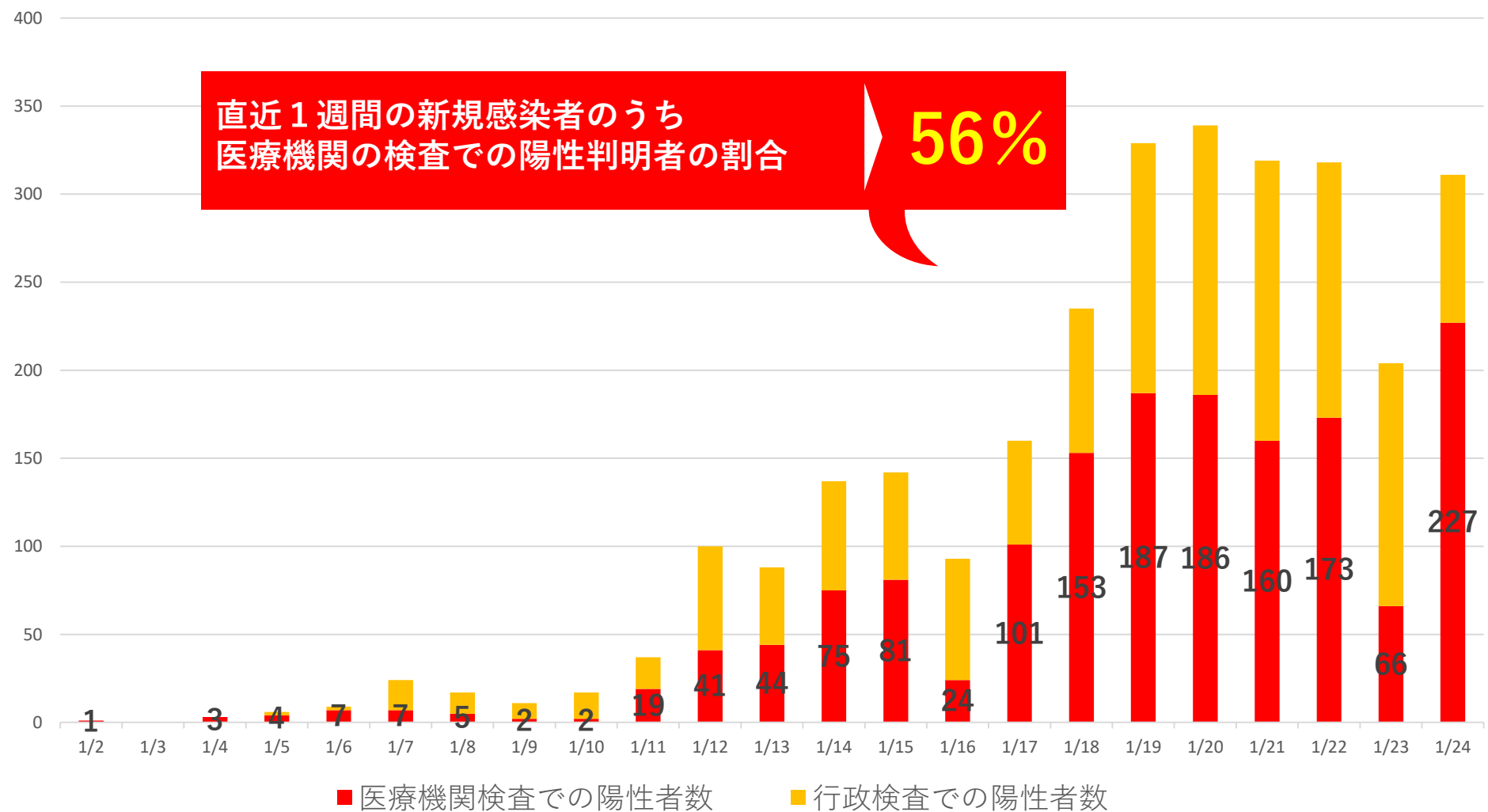


まん延防止等重点措置

192.8



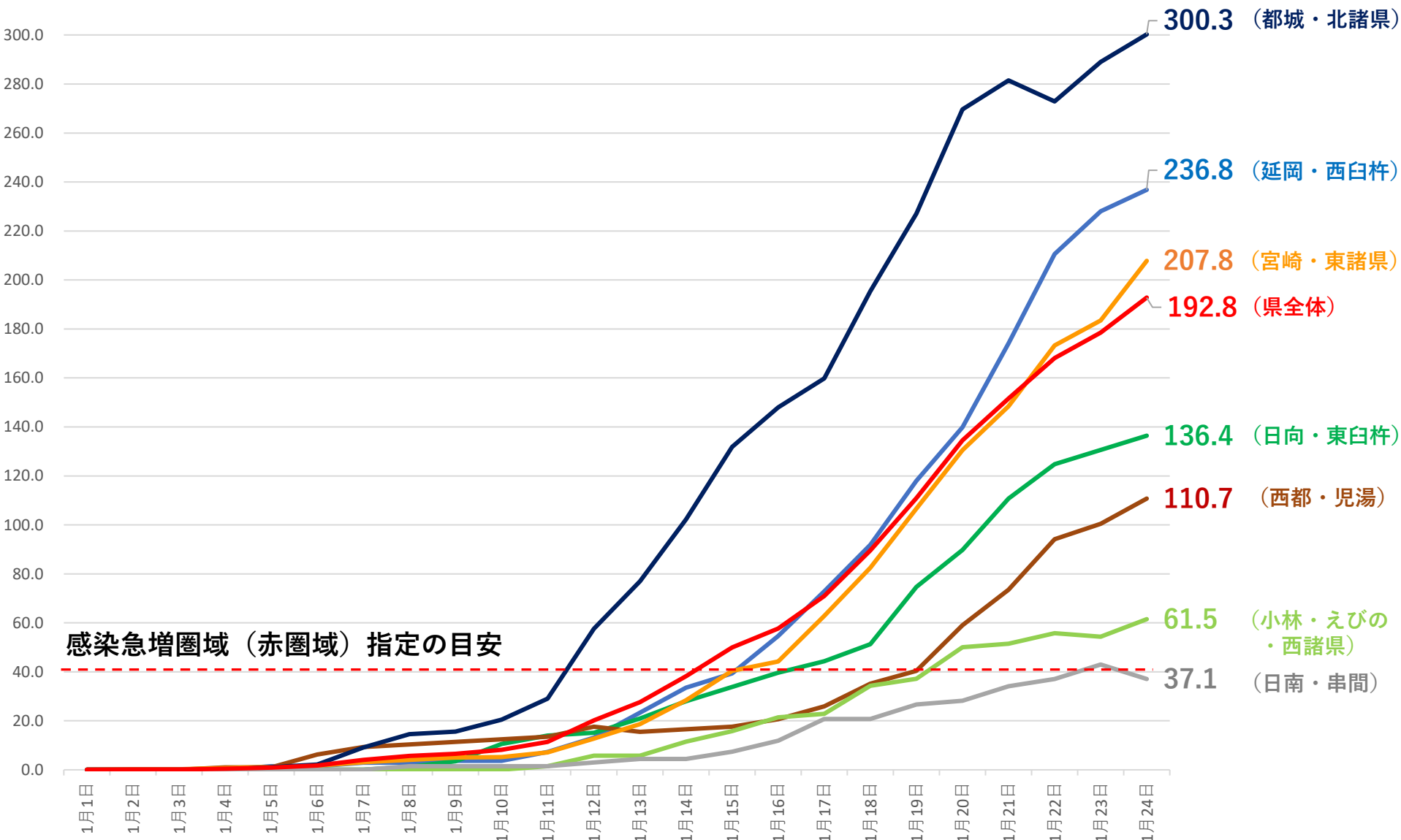
# 行政検査・医療機関検査での陽性者数の推移



**医療機関検査での陽性者が過去最多を更新！**

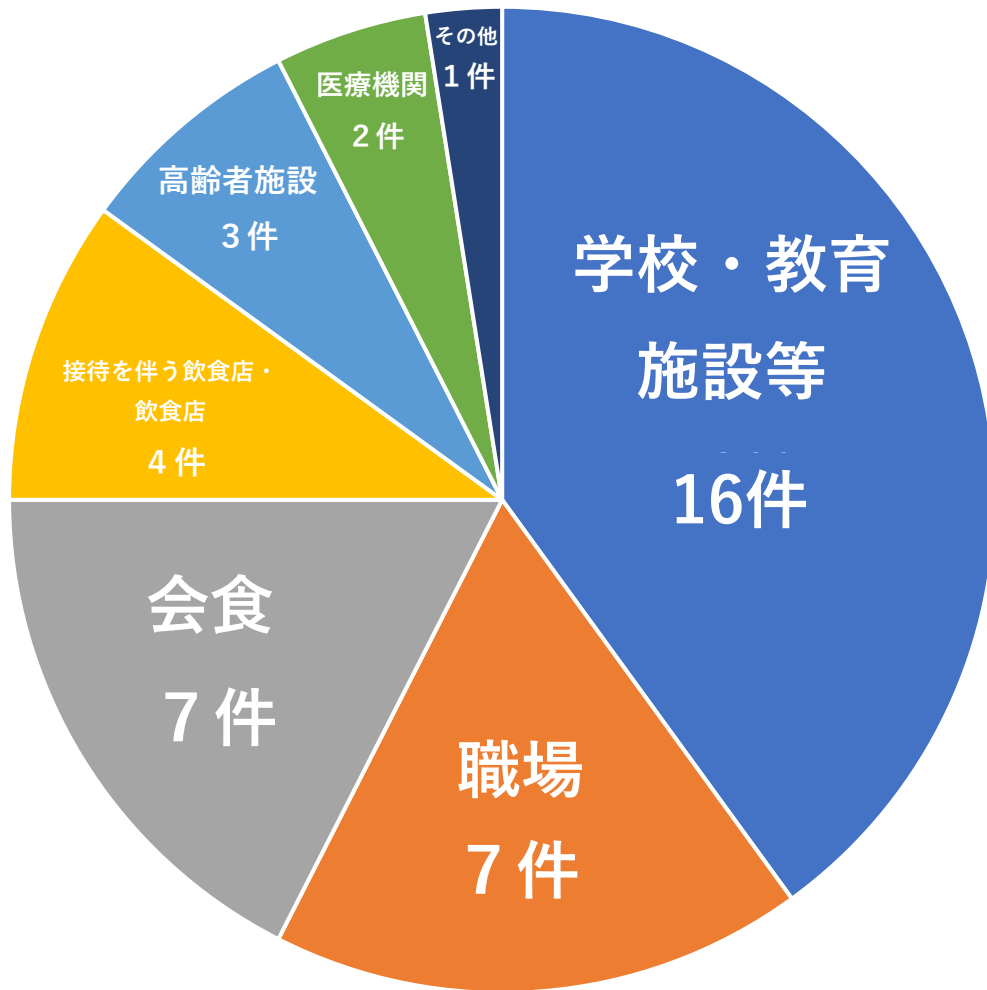
# 各圏域の感染状況

(直近1週間の人口10万人当たりの新規感染者数の推移)



# 第6波におけるクラスター発生状況

1月2日～1月25日  
(40件)



1月11日以降、  
15日連続で  
クラスターが確認！

学校・教育施設や職場、さらには高齢者施設や医療機関への広がりが見られる状況！

# 第6波における感染の広がり（イメージ）

## 一次感染



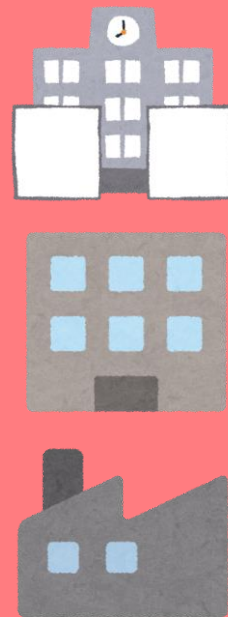
県外から感染が持ち込まれ、成人式前後の知人間の会食や飲食店でクラスターが発生

## 二次感染



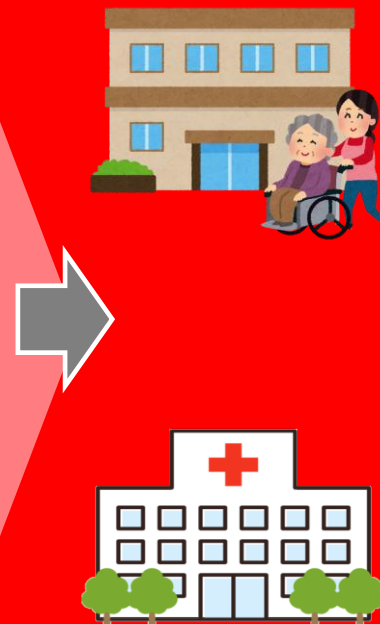
家庭に感染が持ち込まれ、家族・親族間で感染が拡大（高齢者の感染も徐々に増加）

## 三次感染



職場や学校に感染が持ち込まれ、クラスターが発生（感染が爆発的に増加）

## 四次感染



高齢者施設や医療機関に感染が持ち込まれ、クラスターが発生（入院が必要な患者が徐々に増加）

今は、いつ、どこで、感染が爆発してもおかしくない状況！



# 第6波の感染実例

## 屋外での写真撮影



屋外での写真撮影時に、マスクなしでの会話により感染が拡大（クラスター発生）

## 大声での会話



会食時におけるマスクなし、大声での会話により感染が拡大（クラスター発生）

**短時間であっても、マスクを外すと感染のリスクが高い！**

**マスクを外さないで！**

**マスクを外すときは会話をやめて！**

# 関係指標の状況

指 標		現状値	備 考
医療提供体制等の負荷	①病床の ひっ迫具合 (現時点での確保病床数の占有率等)	病床全体	33.6% ・ 1月24日時点 ・ 現時点での確保病床数 271床
		うち重症者用病床	0.0% ・ 1月24日時点 ・ 現時点での確保病床数 15床
		入院者数 (※)	91人 ・ 1月24日時点
	②療養者数 (直近1週間の人口10万人当たりの療養者数)	241.6人	・ 1月24日時点 ・ 療養者数：入院者、宿泊・施設療養者、自宅療養者、入院・療養調整中の方を合わせた数
感染の状況	③PCR等陽性率	4.1%	1月13日から1月19日まで ・ (医療機関での検査分を含む) ・ 陽性者数／PCR等検査件数
	④新規報告数 (直近1週間の人口10万人当たりの感染者数)	192.8人	・ 1月18日から1月24日まで
	⑤感染経路不明割合	41.3%	・ 1月8日から1月14日まで

※ 「感染拡大緊急警報」の発令目安：入院者数35人程度

※ 「緊急事態宣言」の発令目安：入院者数70人程度

# 今後の新規感染者数の見込み

1 January 2022 (令和4年)						
Sun	Mon	Tue	Wed	Thu	Fri	Sat
25	26	27	28	29	30	1 0人 +0人 -
2 1人 +1人 -	3 0人 +0人 -	4 3人 +3人 -	5 6人 +6人 -	6 9人 +9人 -	7 24人 +24人 -	8 17人 +17人 -
9 11人 +10人 (11.0倍)	10 17人 +17人 -	11 37人 +34人 (12.3倍)	12 100人 +94人 (16.7倍)	13 88人 +79人 (9.8倍)	14 137人 +113人 (5.7倍)	15 142人 +125人 (8.4倍)
16 93人 +82人 (8.5倍)	17 159人 +142人 (9.4倍)	18 235人 +198人 (6.4倍)	19 328人 +228人 (3.3倍)	20 339人 +251人 (3.9倍)	21 319人 +182人 (2.3倍)	22 318人 +176人 (2.2倍)
23 204人 +111人 (2.2倍)	24 311人 +152人 (2.0倍)	25 26 27 28 29 <b>500~600人を超える可能性も!</b> (2倍の可能性)				

※ 先週との比較

500~600人を超える可能性も!

