

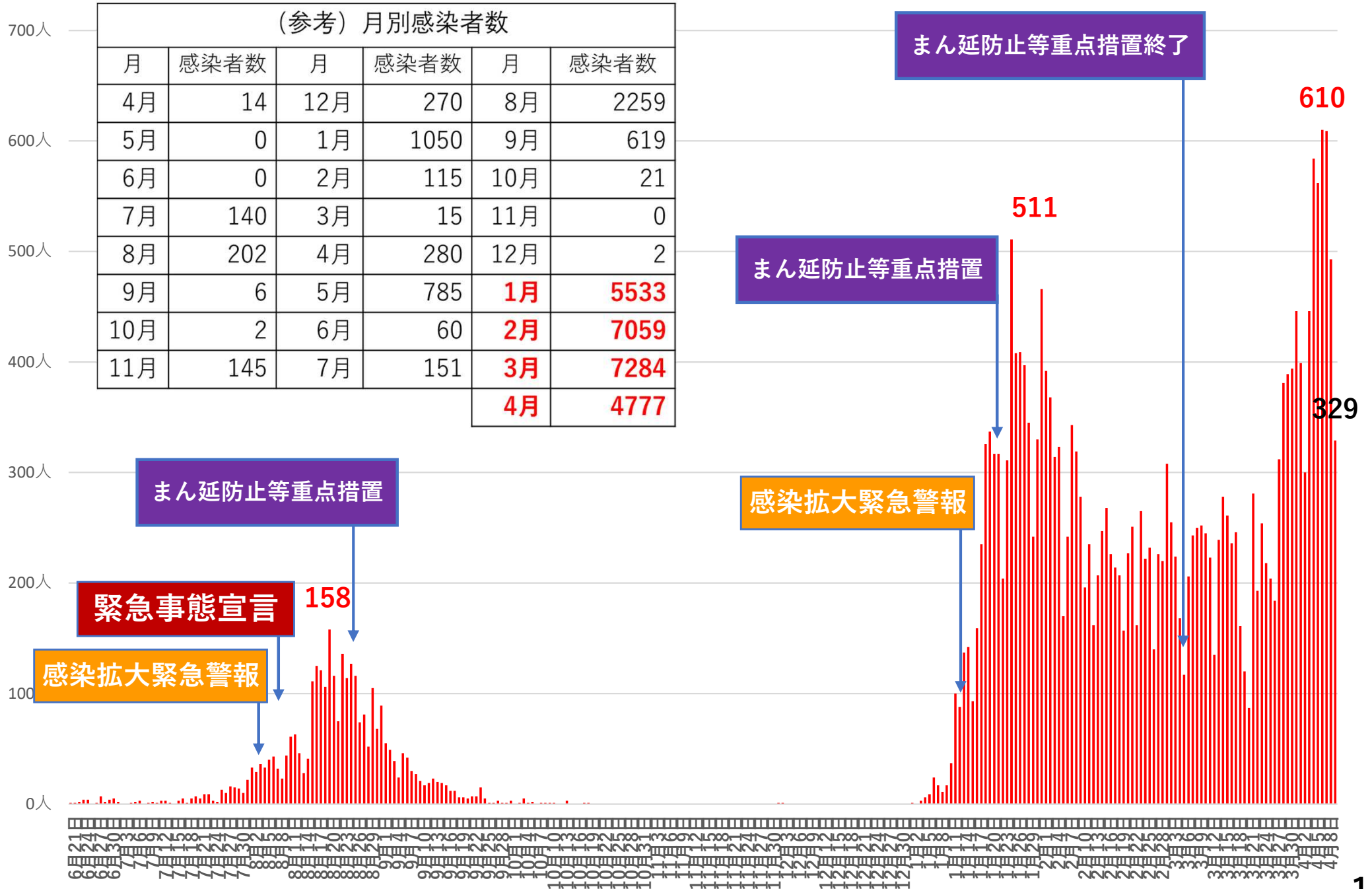
令和4年4月12日

知事会見

# 本県の1日当たりの新規感染者数

(参考) 月別感染者数

月	感染者数	月	感染者数	月	感染者数
4月	14	12月	270	8月	2259
5月	0	1月	1050	9月	619
6月	0	2月	115	10月	21
7月	140	3月	15	11月	0
8月	202	4月	280	12月	2
9月	6	5月	785	<b>1月</b>	<b>5533</b>
10月	2	6月	60	<b>2月</b>	<b>7059</b>
11月	145	7月	151	<b>3月</b>	<b>7284</b>
				<b>4月</b>	<b>4777</b>



# 1日当たりの新規感染者数（前週との比較）

## 2～4月

※前週との比較

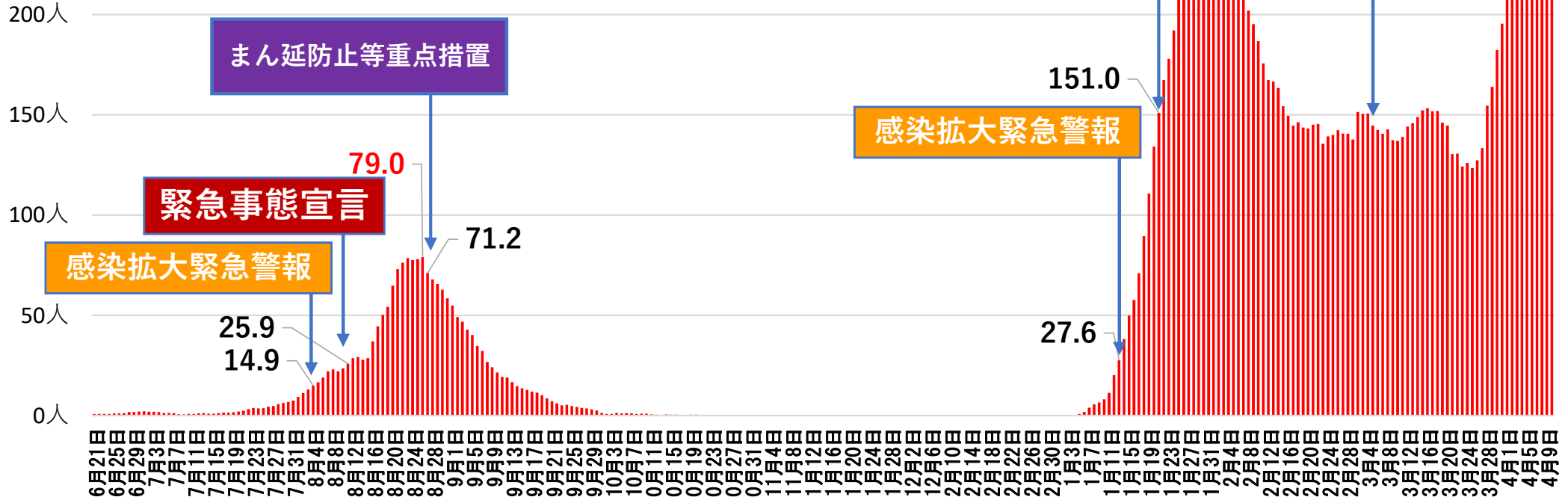
2022（令和4年）

日	月	火	水	木	金	土	1週間合計
27 140人 -17 (0.9倍)	28 226人 -1 (1.0倍)	1 220人 -31 (0.9倍)	2 308人 +146 (1.9倍)	3 255人 -10 (1.0倍)	4 224人 +2 (1.0倍)	5 168人 -64 (0.7倍)	1,541人 +25 (1.0倍)
6 117人 -23 (0.8倍)	7 206人 -20 (0.9倍)	8 243人 +23 (1.1倍)	9 250人 -58 (0.8倍)	10 252人 -3 (1.0倍)	11 245人 +21 (1.1倍)	12 223人 +55 (1.3倍)	1,536人 -5 (1.0倍)
13 135人 +18 (1.2倍)	14 239人 +33 (1.2倍)	15 278人 +35 (1.1倍)	16 261人 +11 (1.0倍)	17 236人 -16 (0.9倍)	18 246人 +1 (1.0倍)	19 161人 -62 (0.7倍)	1,556人 +20 (1.0倍)
20 120人 -15 (0.9倍)	21 87人 -152 (0.4倍)	22 281人 +3 (1.0倍)	23 193人 -68 (0.7倍)	24 254人 +18 (1.1倍)	25 218人 -28 (0.9倍)	26 204人 +43 (1.3倍)	1,357人 -199 (0.9倍)
27 184人 +64 (1.5倍)	28 312人 +225 (3.6倍)	29 381人 +100 (1.4倍)	30 389人 +196 (2.0倍)	31 394人 +140 (1.6倍)	1 446人 +228 (2.0倍)	2 399人 +195 (2.0倍)	2,505人 +1,148 (1.8倍)
3 300人 +116 (1.6倍)	4 446人 +134 (1.4倍)	5 584人 +203 (1.5倍)	6 562人 +173 (1.4倍)	7 610人 +216 (1.5倍)	8 609人 +163 (1.4倍)	9 492人 +93 (1.2倍)	3,603人 +1,098 (1.4倍)
10 329人 +29 (1.1倍)	11	12	13	14	15	16	329人

※下線部は判明時において当該曜日の過去最多を更新した感染者数

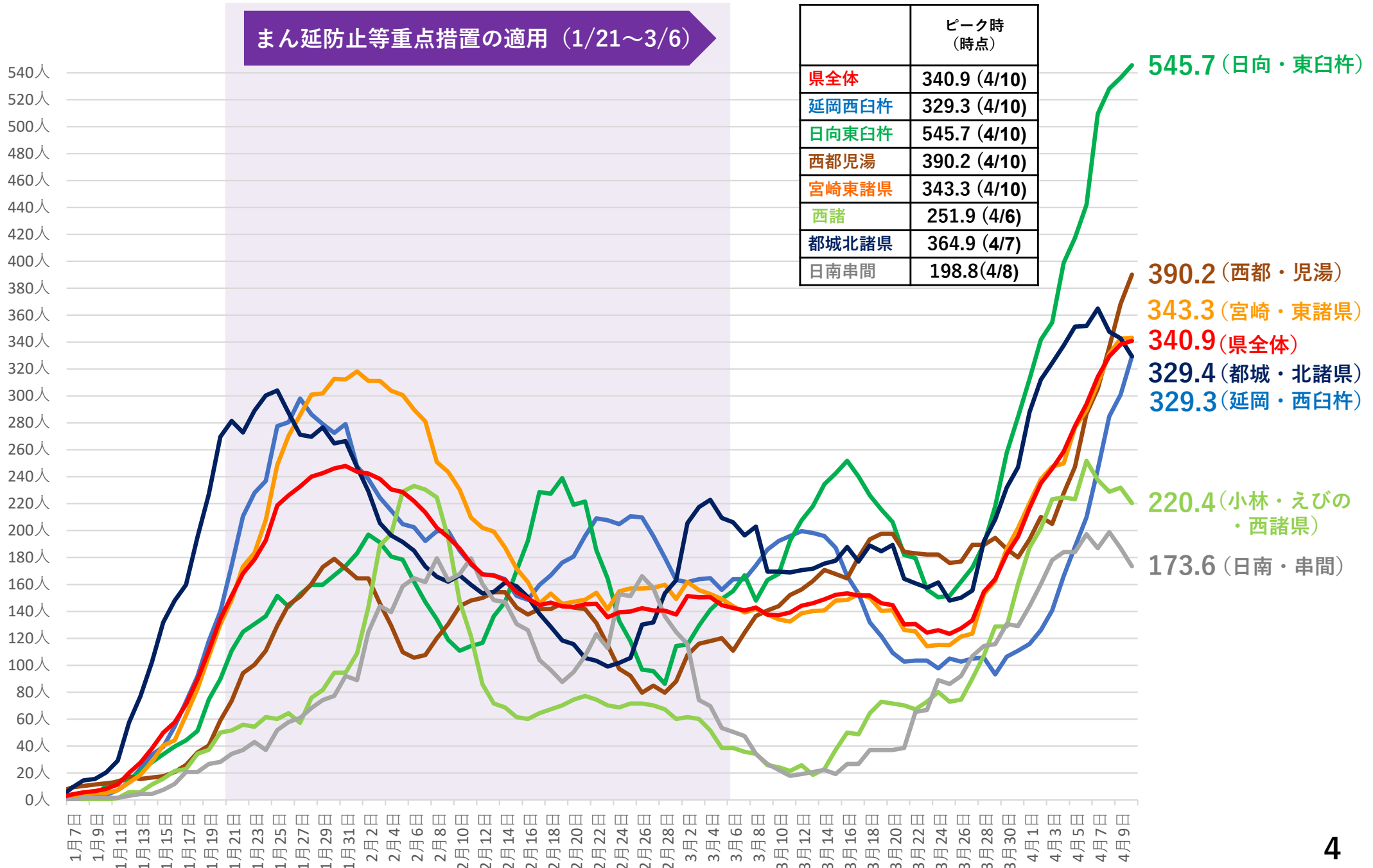
# 直近1週間の人口10万人当たりの新規感染者数

全国の直近1週間の人口10万人当たりの新規感染者数（上位10都道府県）



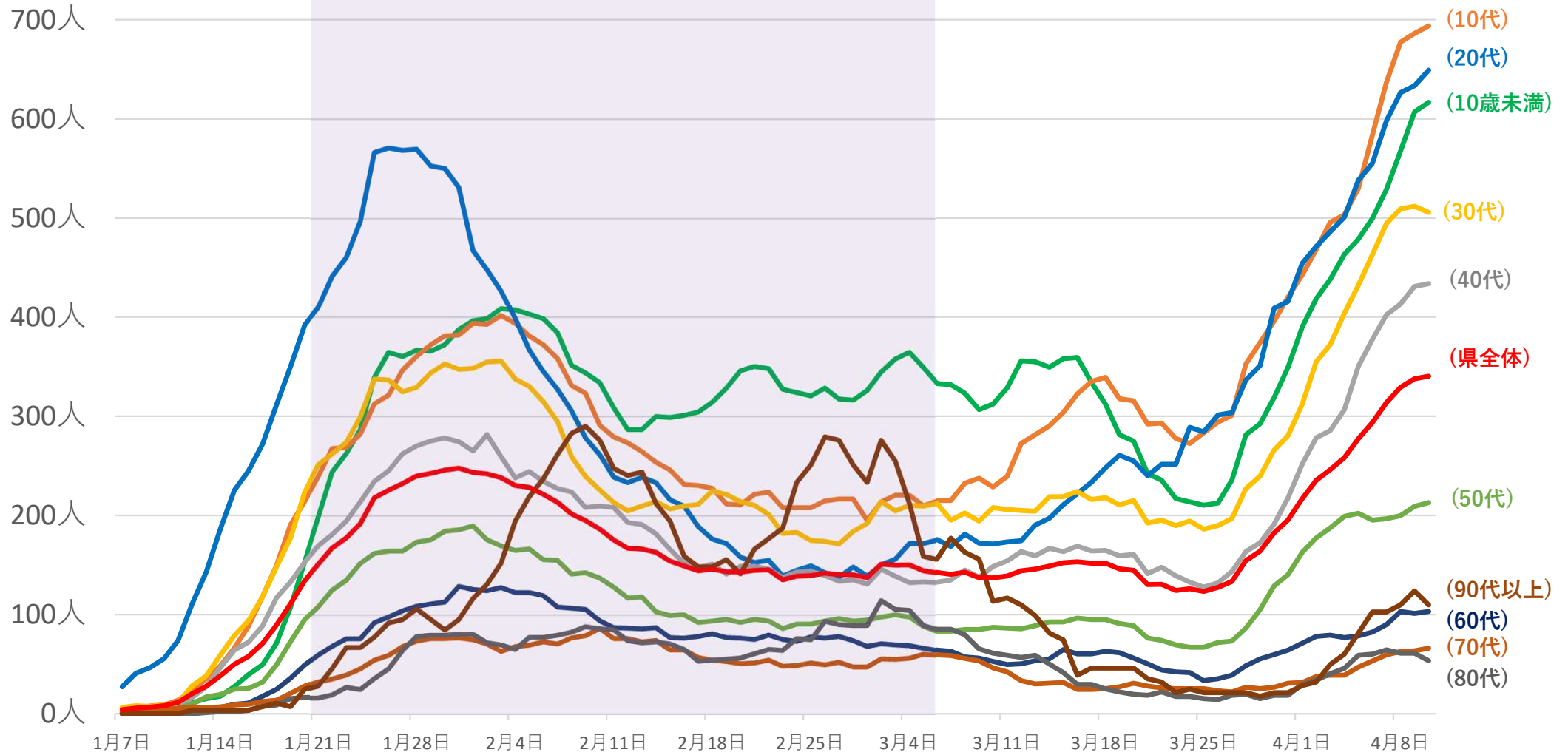
# 各圏域別の感染状況

(直近1週間の人口10万人当たりの新規感染者数)



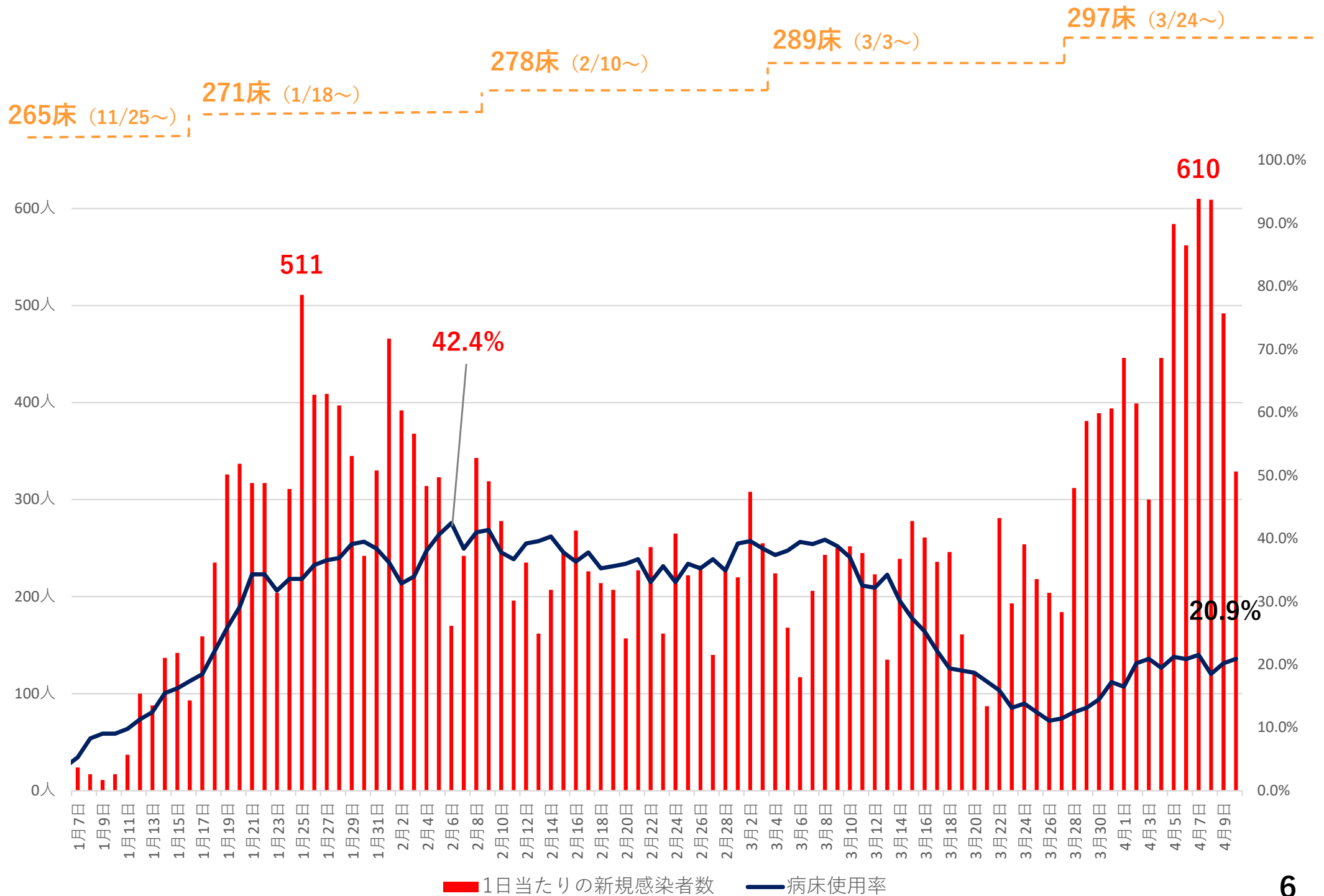
# 各年代別の感染状況 (直近1週間の人口10万人当たりの新規感染者数)

まん延防止等重点措置の適用 (1/21~3/6)

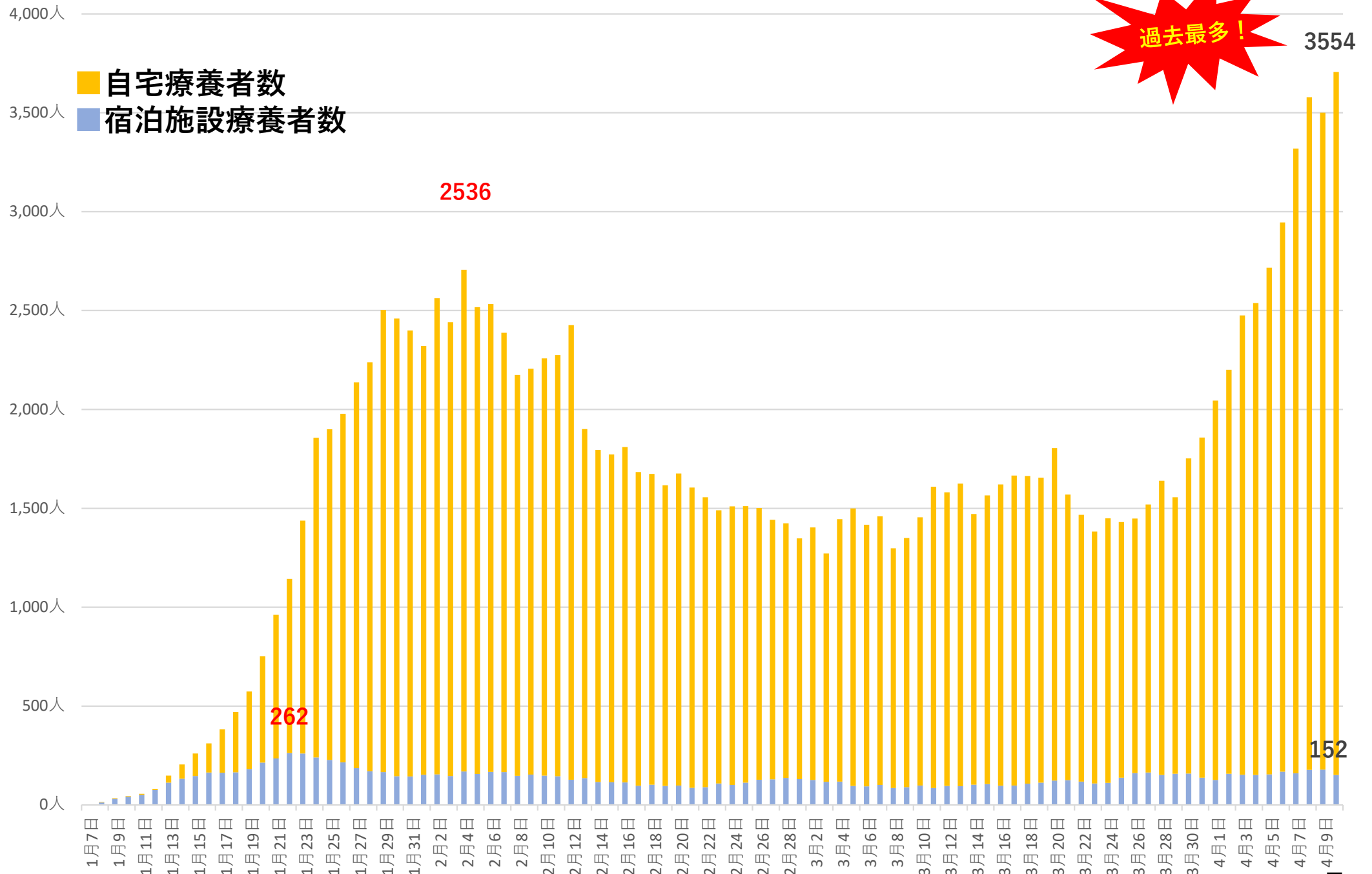


10歳未満 10代 20代 30代 40代 50代 60代 70代 80代 90代以上 県全体

# 新規感染者数と病床使用率の推移



# 自宅療養者数等の推移





# クラスターが発生している施設等の対応強化①

## ■ 県立学校における対応（4/8県立学校長へ通知）

- これまでの知見等を踏まえた最大限の感染症対策に引き続き取り組む（適切なマスクの着用、黙食、学習用具の共用注意等）
- 地域・学校の感染状況を踏まえ、感染リスクの低い活動から徐々に実施する ※リスクが高い教育活動は控える又は慎重に実施を検討
- 感染防止効果の観点から、可能な限り不織布マスクを着用する

## ■ 部活動における対応（4/7県立学校長へ通知）

- 可能な限りマスクを着用して活動する
- 屋内ではできる限り常時換気し、短時間・少人数による利用とする
- 屋内・多数の呼気が激しい運動や大声の活動等は慎重に検討する

## ■ 家庭での感染予防対策の保護者周知（4/8県立学校長通知、市町村教委へ依頼）

- 毎日の検温と健康状態の確認
- 登校・外出時の適切なマスクの着用 ※可能な限り不織布マスクを
- 帰宅後のこまめな手洗い（手指の消毒）

## ■高齢者施設等

### ○抗原検査キットの追加配付

- ・ 3月に配付した入所系施設（特別養護老人ホーム等）に加え、通所系（デイサービス等）や訪問系（訪問介護等）の事業所にも対象を拡大した上で4月下旬から検査キットを配付し、感染の早期発見によるクラスター防止対策を強化

#### <これまでの実績>

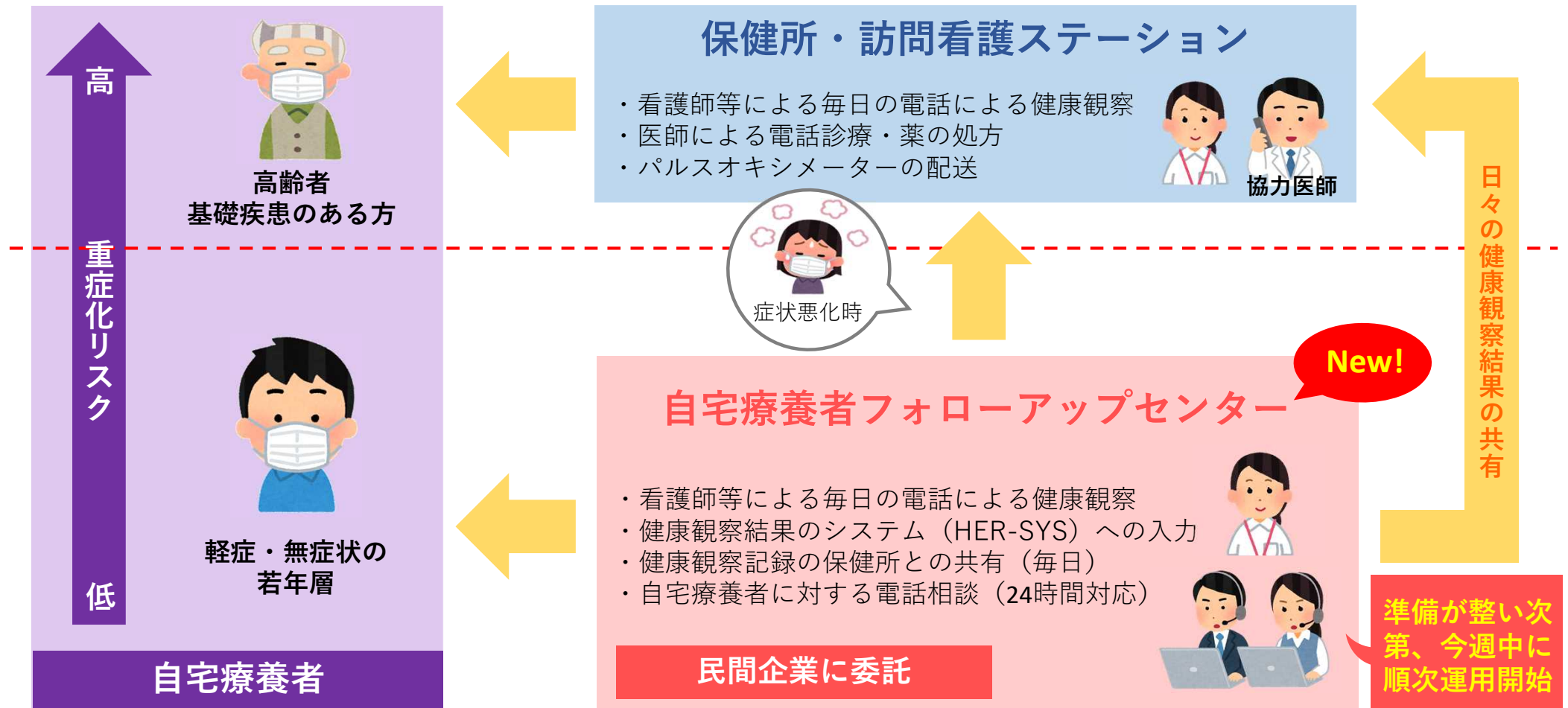
- ・ 3月に入所系施設へ約10万個を配付
- ・ 検査キットにより8名の陽性が判明（4月11日現在）

## ■保育園・幼稚園等

### ○施設や保護者に対する感染防止対策の再度の周知・徹底

- ・ 各施設や保護者に対し、通知を発出し、登園や外出の際のマスクの適切な着用など、あらためて感染防止対策の徹底を呼びかけ

# 自宅療養者の健康観察体制の維持・強化に向けた取組



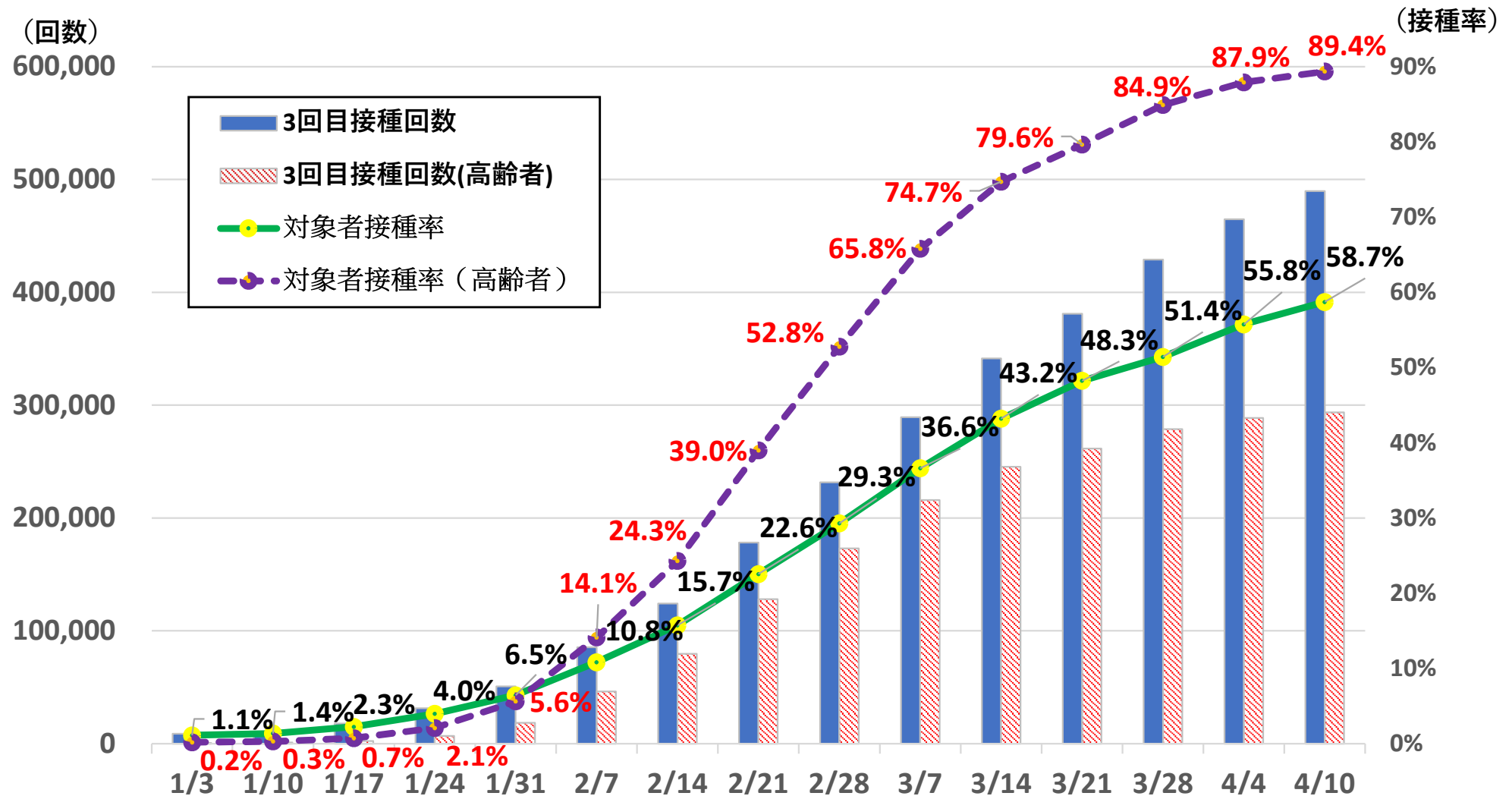
今後の自宅療養者の増加に備え、

- 療養者全員への毎日の健康観察
- 重症化リスクの高い高齢者等への丁寧なフォローアップ

の両立が可能な体制を確保！

# ワクチンの接種状況（令和4年4月10日現在）

## 1 3回目接種の状況

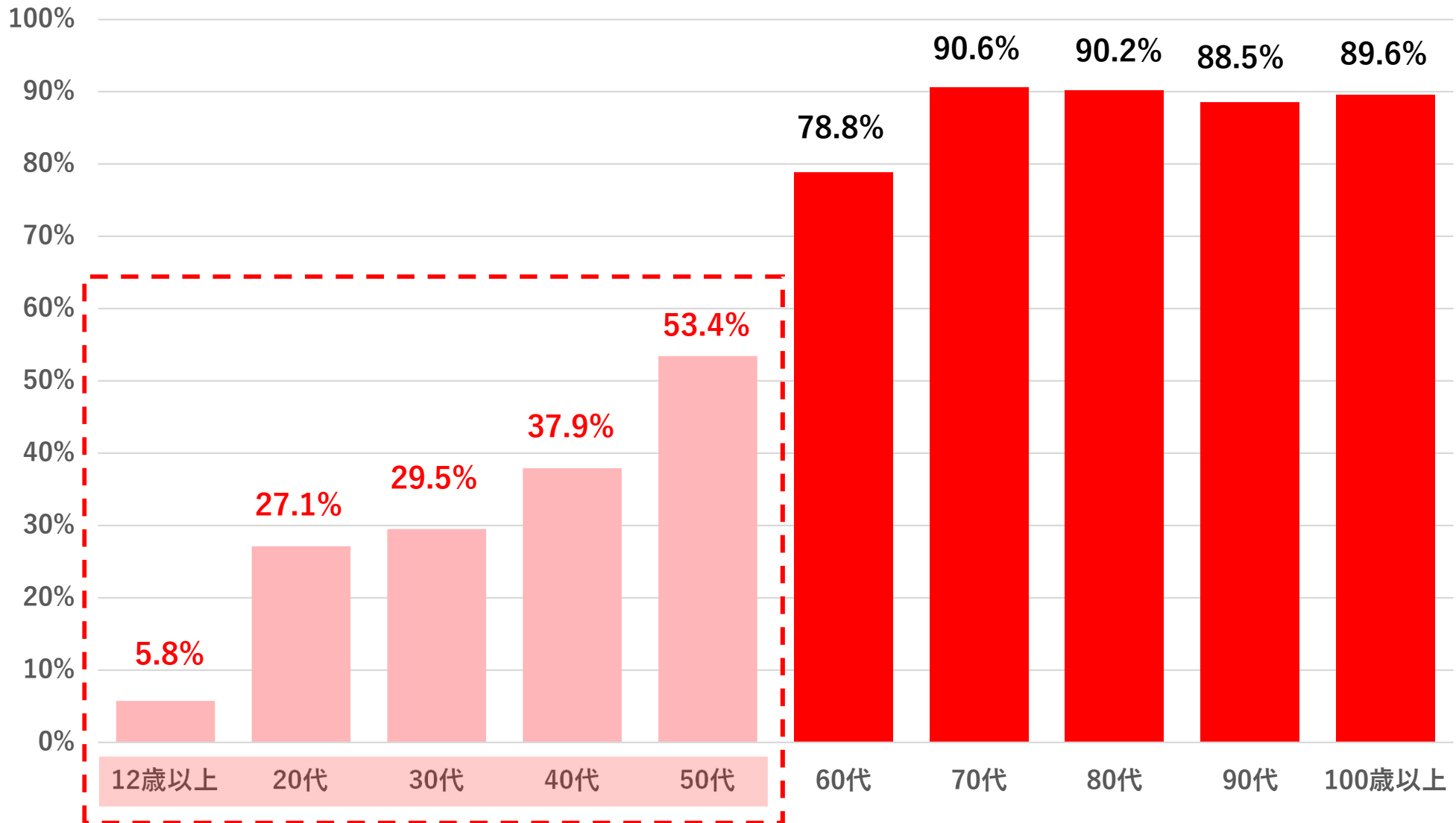


## 2 小児（5 - 11歳）接種の状況

対象者数	69,854人	1回目接種率	10.8%
		2回目接種率	4.2%

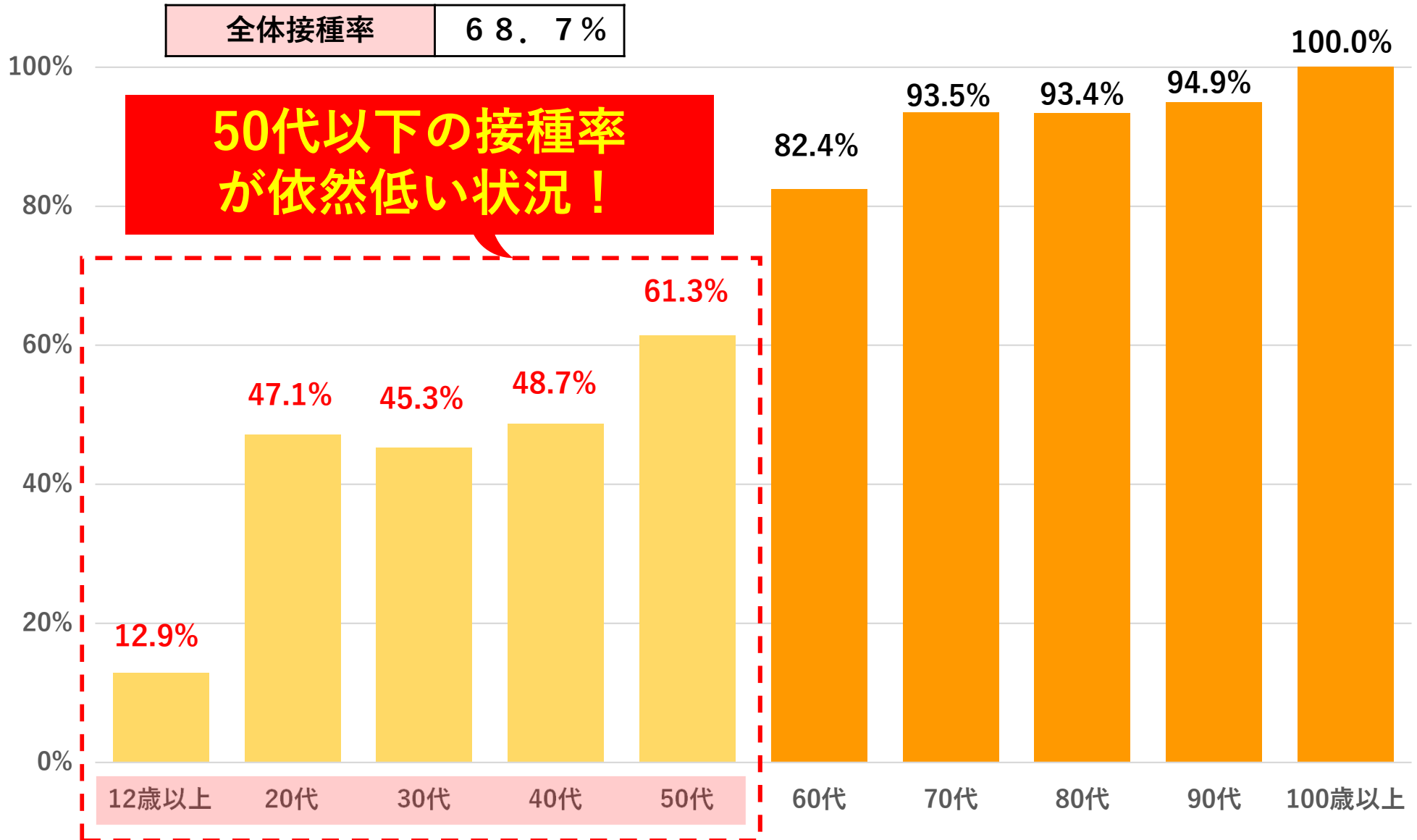
# 年代別のワクチン3回目接種率の状況①（令和4年4月10日現在）

ワクチン2回目接種済みの方で3回目の接種が完了した方の割合



# 年代別のワクチン3回目接種率の状況②（令和4年4月10日現在）

ワクチン2回目接種から6か月経過した方で3回目の接種が完了した方の割合



# 県ワクチン追加接種センターでの夜間接種の実施について

50代以下の接種が伸び悩んでいるため、以下の理由により日程追加し夜間接種を実施

- ・ 仕事帰りに立ち寄ることができる機会の提供
- ・ 副反応の症状が懸念される場合の休息を考慮

## 1 実施日時

- ・ 日程：4月15日(金)・22日(金)、5月2日(月)
- ・ 時間：午後6時から午後9時まで（受付は午後8時まで）

## 2 会場

県庁職員健康プラザ（宮崎市）

## 3 接種対象者

- ・ 宮崎県在住で追加接種（3回目接種）用の接種券をお持ちの満18歳以上の方  
※2回目接種完了から所定の接種間隔の経過が必要
- ・ 延べ600名程度（200名／日程度）

## 4 ワクチンの種類

武田／モデルナ社製ワクチン

## 5 予約方法

県ホームページ内専用予約サイト及び予約専用電話にて受付  
予約専用電話番号 （0985）51-0567

# 県民の皆様へのお願い

## 不織布マスクの適切な着用を！



家族などいつも一緒にいる身近な人以外と会う際は、必ず不織布マスクの着用をお願いします。  
(特に会話をする時はマスクを外さないで！)

## 会食は一卓4人以下、2時間以内で！



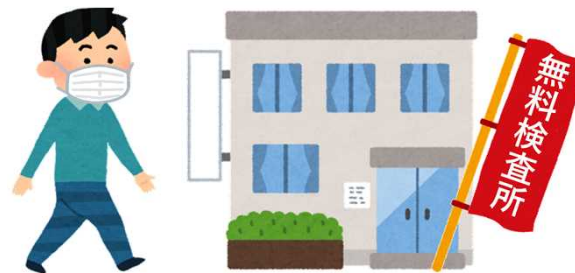
会食時は、一卓4人以下、2時間以内で、「みやざきモデル」の徹底をお願いします。自宅等での会食においても同様に、感染防止対策を徹底してください。

## 早期の医療機関受診を！



少しでも体調に異変がある際は、無理な出勤や外出を控え、すぐに身近な医療機関を受診してください。

## 早期の無料検査の受検を！



感染に不安がある場合や、県外から帰ってきた方、県外から来られた方は、早期の検査の実施をお願いします。

## ワクチン3回目接種の積極的な検討を！



ワクチン3回目接種により、発症予防効果や入院予防効果に加え、後遺症のリスクが低くなることも報告されています。

これ以上の感染爆発を防ぎ、医療ひっ迫を防ぐため、  
感染防止対策の徹底を！



**「第7波」に突入！**

**過去最悪の感染状況！**