

**BA.5系統への置き換わり等の影響で
直近1週間で感染が急速に拡大!**

1日当たりの新規感染者数（前週との比較）

5～7月

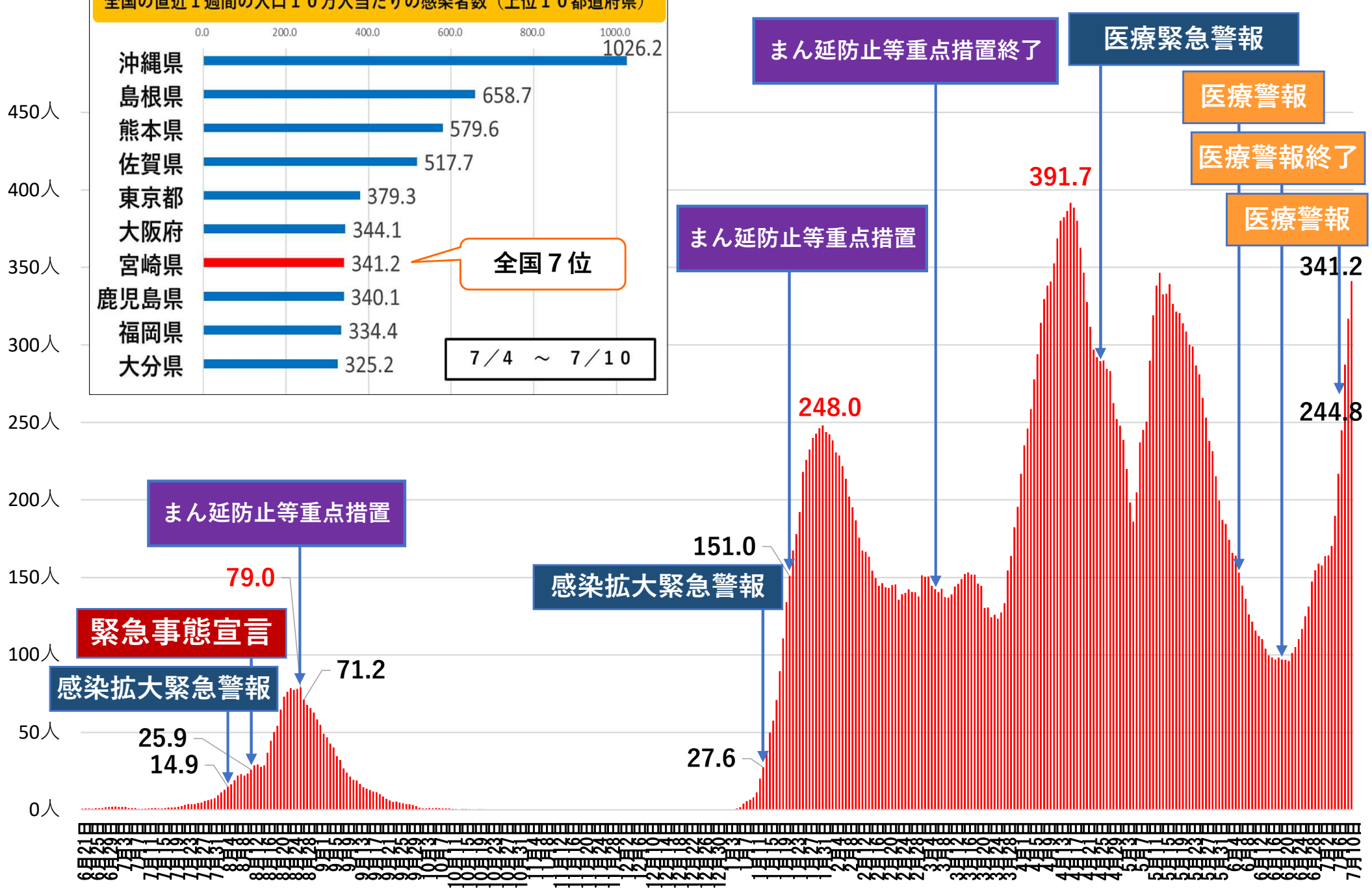
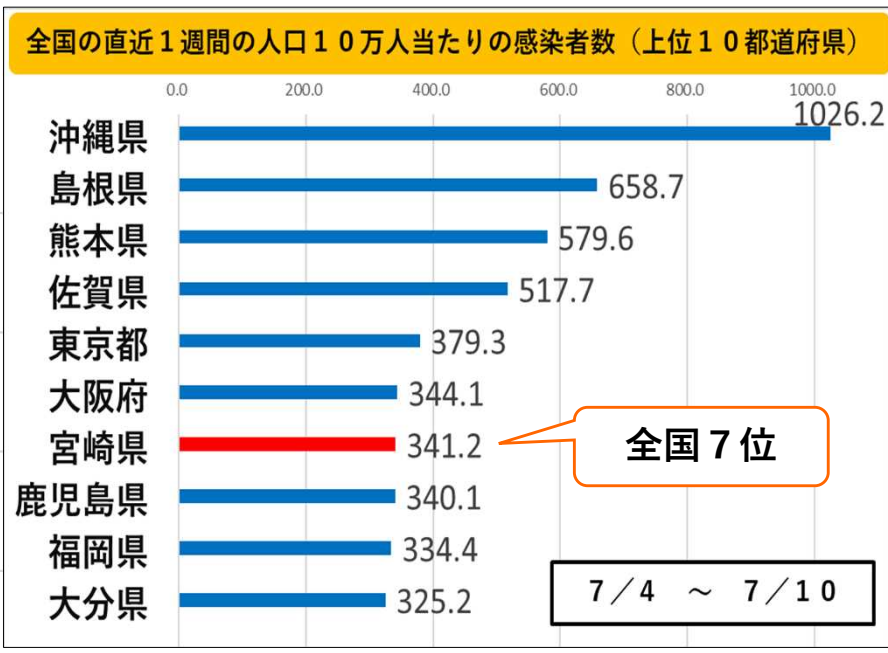
※前週との比較

2022（令和4年）

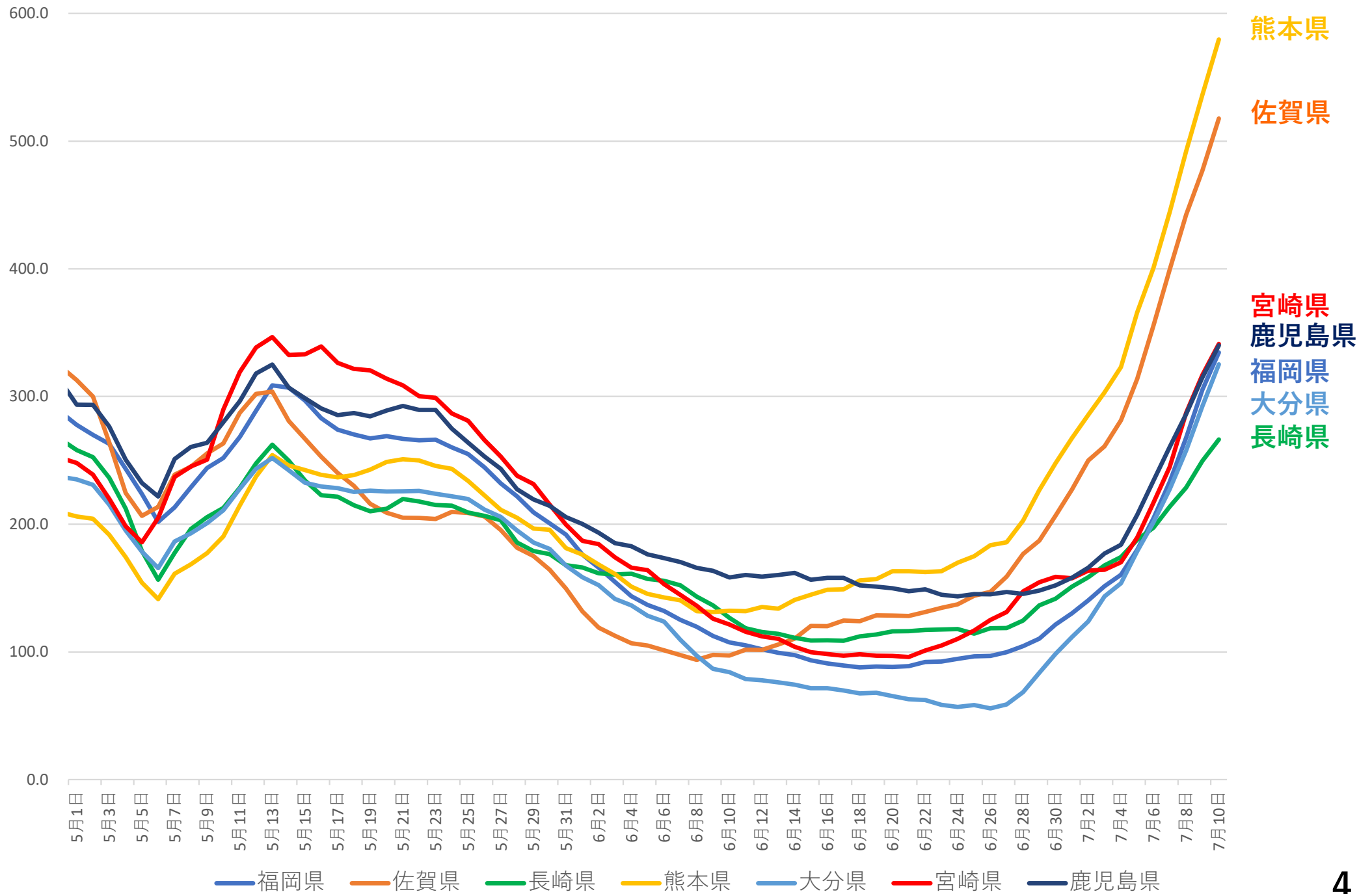
日	月	火	水	木	金	土	1週間合計
29 130人 -69 (0.7倍)	30 295人 -173 (0.6倍)	31 357人 -166 (0.7倍)	1 288人 -135 (0.7倍)	2 292人 -27 (0.9倍)	3 236人 -109 (0.7倍)	4 170人 -88 (0.7倍)	1,768人 -767 (0.7倍)
5 110人 -20 (0.8倍)	6 179人 -116 (0.6倍)	7 267人 -90 (0.7倍)	8 197人 -91 (0.7倍)	9 185人 -107 (0.6倍)	10 186人 -50 (0.8倍)	11 109人 -61 (0.6倍)	1,233人 -535 (0.7倍)
12 73人 -37 (0.7倍)	13 157人 -22 (0.9倍)	14 201人 -66 (0.8倍)	15 152人 -45 (0.8倍)	16 170人 -15 (0.9倍)	17 172人 -14 (0.9倍)	18 122人 +13 (1.1倍)	1,047人 -186 (0.8倍)
19 60人 -13 (0.8倍)	20 155人 -2 (1.0倍)	21 193人 -8 (1.0倍)	22 206人 +54 (1.4倍)	23 212人 +42 (1.2倍)	24 227人 +55 (1.3倍)	25 192人 +70 (1.6倍)	1,245人 +198 (1.2倍)
26 147人 +87 (2.5倍)	27 222人 +67 (1.4倍)	28 365人 +172 (1.9倍)	29 282人 +76 (1.4倍)	30 258人 +46 (1.2倍)	1 214人 -13 (0.9倍)	2 257人 +65 (1.3倍)	1,745人 +500 (1.4倍)
3 153人 +6 (1.0倍)	4 285人 +63 (1.3倍)	5 571人 +206 (1.6倍)	6 571人 +289 (2.0倍)	7 557人 +299 (2.2倍)	8 <u>666人</u> +452 (3.1倍)	9 573人 +316 (2.2倍)	3,376人 +1,631 (1.9倍)
10 <u>412人</u> +259 (2.7倍)	11	12	13	14	15	16	412人

※下線部は判明時において当該曜日の過去最多を更新した感染者数

直近1週間の人口10万人当たりの新規感染者数

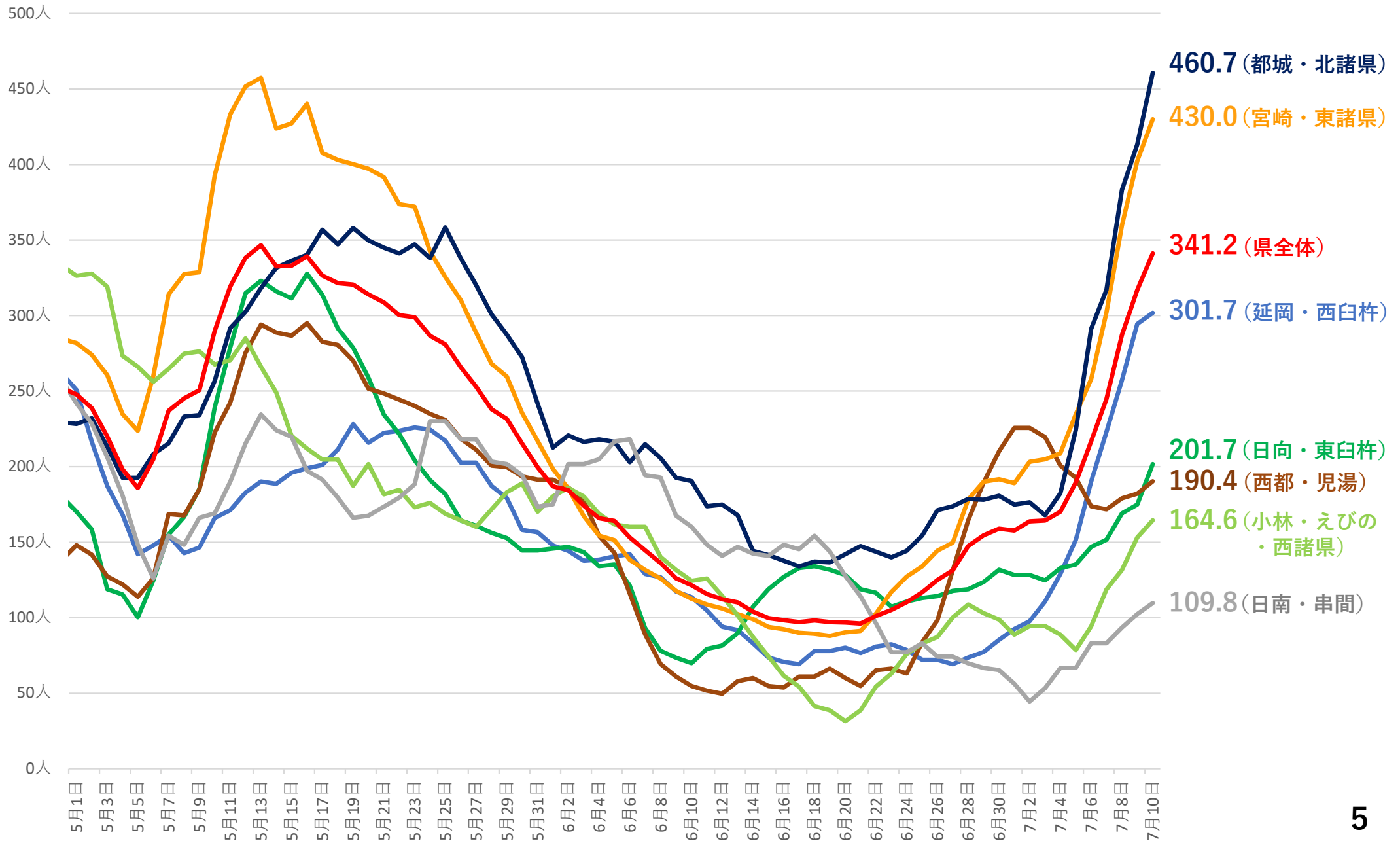


九州各県の感染状況（人口10万人当たりの感染者数）



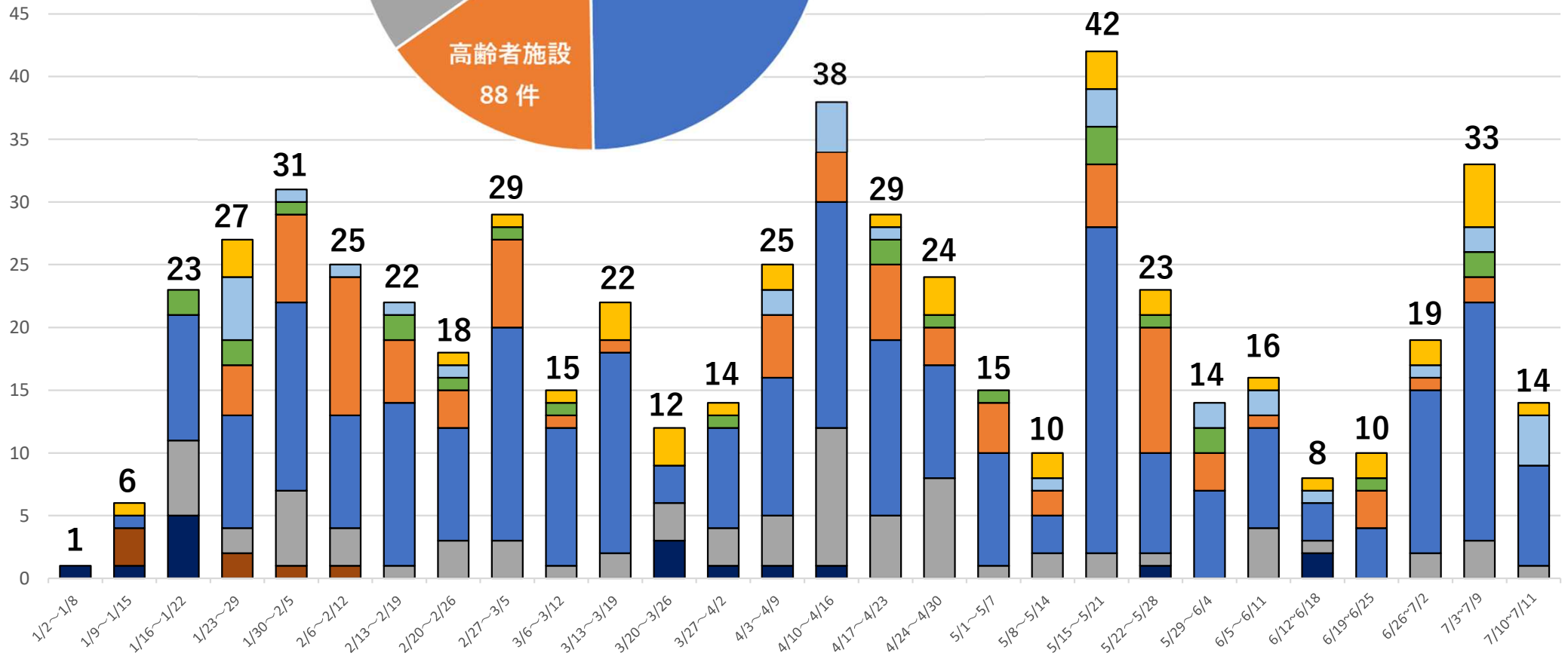
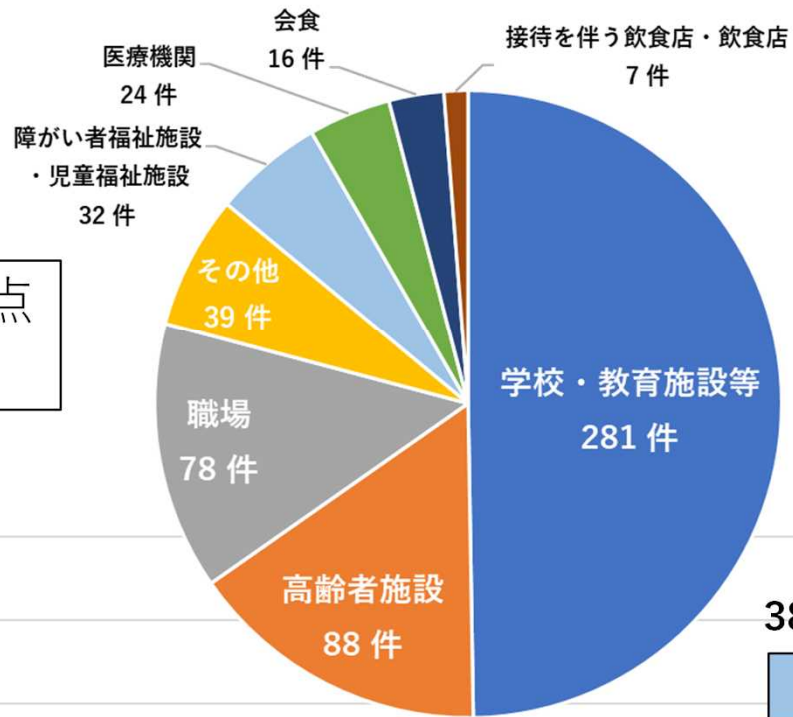
各圏域別の感染状況

(直近1週間の人口10万人当たりの新規感染者数)



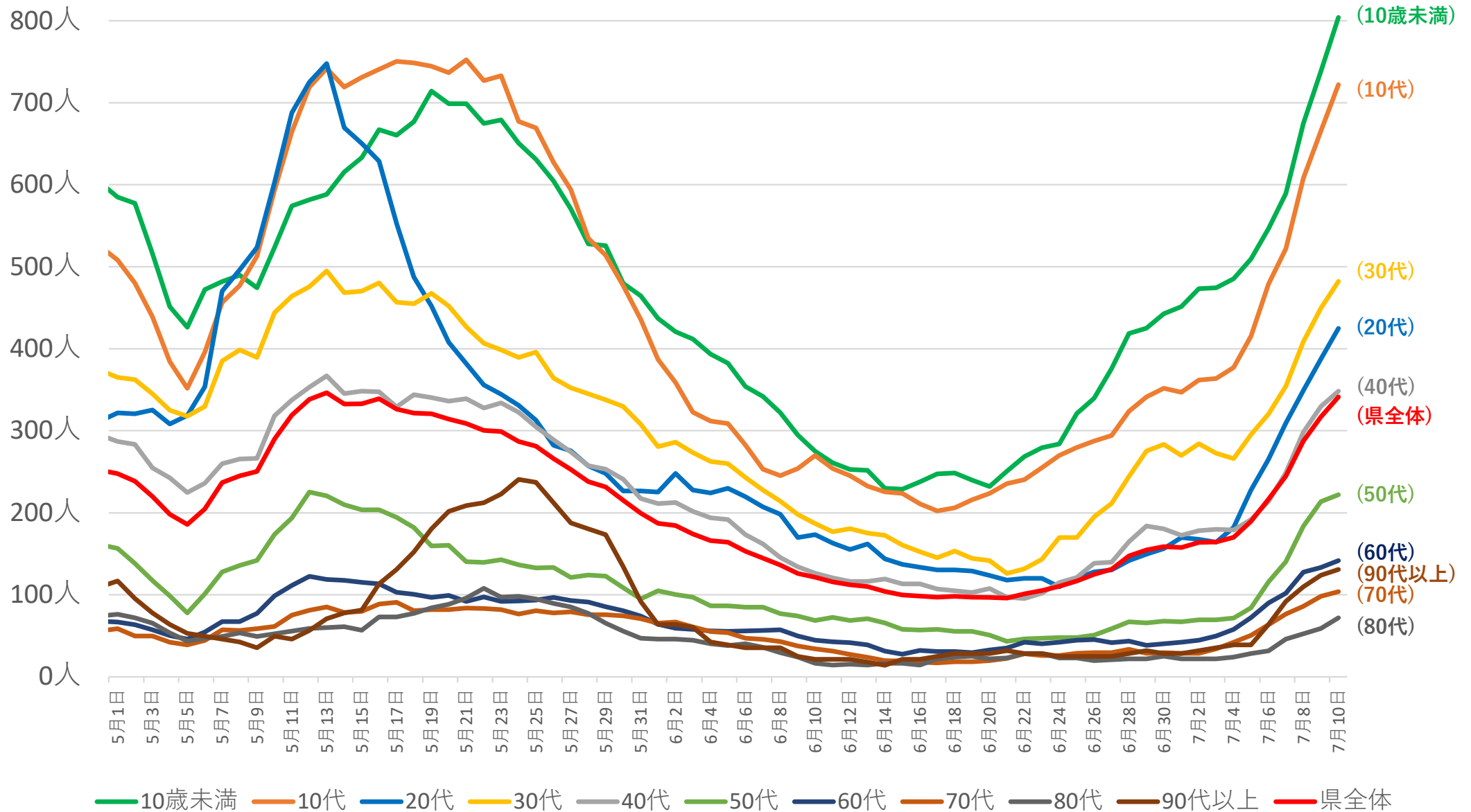
クラスターの発生状況の推移

7月11日時点
(565件)



■会食 ■接待を伴う飲食店・飲食店 ■職場 ■学校・教育施設等 ■高齢者施設 ■医療機関 ■障がい者福祉施設・児童福祉施設 ■その他

各年代別の感染状況 (直近1週間の人口10万人当たりの新規感染者数)



新規感染者数と病床使用率の推移

