

宮崎県の歯科保健の状況

2019



令和元年7月

宮崎県福祉保健部健康増進課

(宮崎県口腔保健支援センター)

目次

| | | |
|-----|--------------------------------|----|
| I | 調査の概要 | 1 |
| II | 調査の結果 | 2 |
| 1 | 1歳6か月児の一人平均むし歯数及び有病者率 | 2 |
| | (1) 年次推移 | |
| | (2) 市町村別 | |
| | (3) 都道府県別 | |
| 2 | 3歳児の一人平均むし歯数及び有病者率 | 5 |
| | (1) 年次推移 | |
| | (2) 市町村別 | |
| | (3) 都道府県別 | |
| 3 | 12歳児の一人平均むし歯数及び有病者率 | 8 |
| | (1) 年次推移 | |
| | (2) 市町村別 | |
| | (3) 都道府県別 | |
| 4 | 特別支援学校の一人平均むし歯数及び有病者率 | 11 |
| | (1) 年齢別 | |
| 5 | 市町村における歯科保健事業の実施状況 | 12 |
| | (1) 歯科保健計画、歯科健診等の状況 | |
| | (2) フッ化物洗口の実施状況 | |
| III | 資料（健康増進課調査） | 17 |
| 1 | 小学生、中学生及び高校生のむし歯の状況（表6～表14） | 17 |
| 2 | 小学生、中学生及び高校生の歯周疾患の状況（表15～表20） | 22 |
| 3 | 小学生、中学生及び高校生の歯列・咬合の状況（表21～表26） | 26 |
| 4 | フッ化物洗口実施方法（表27～表31） | 30 |

I 調査の概要

1 調査の目的

本調査は、宮崎県の歯科保健の状況等を把握し、今後の歯科保健対策を推進するための基礎資料とすることを目的とする。また、市町村等の歯科保健関係機関へ広く情報提供する。

2 調査対象及び調査項目

(1) 1歳6か月児及び3歳児のむし歯の状況

- ①調査対象：市町村の歯科健康診査（母子保健法第12条に基づく）を受診した1歳6か月児、3歳児
- ②調査項目：一人平均むし歯数及び有病者率（宮崎県母子保健事業実績）

(2) 小学生、中学生及び高校生のむし歯等の状況

- ①調査対象：県内すべての小学校、中学校、中等教育学校、高等学校、特別支援学校において平成30年度の歯科健康診断（学校保健安全法第13条に基づく）を受診した児童、生徒
- ②調査項目：乳歯及び永久歯のむし歯の状況、歯周疾患、歯列・咬合の状況（宮崎県の学校における歯科保健統計のための歯科疾患等実態調査）

※12歳児の一人平均むし歯数及び有病者率の一部（「学校保健統計調査」（文部科学省））は、抽出された中学校による状況（平成30年度県内中学校38校対象）

表1 対象学校一覧

(校)

| 区分 | 学校種 | 学校数 | 区分 | 学校種 | 学校数 |
|------|--------|-----|--------|-----|-------------|
| 市町村立 | 小学校 | 237 | 私立 | 小学校 | 1 |
| | 中学校 | 126 | | 中学校 | 9 |
| 県立 | 中学校 | 2 | | 国立 | 高等学校(高等部含む) |
| | 中等教育学校 | 1 | 小学校 | | 1 |
| | 高等学校 | 37 | 中学校 | | 1 |
| | 特別支援学校 | 13 | 高等専門学校 | | 1 |

(3) 市町村における歯科保健事業の実施状況

- ①調査対象：県内市町村
- ②調査項目：歯科健診、歯科保健指導、フッ化物塗布等の実施状況（市町村歯科保健事業実施状況調査）

(4) フッ化物洗口の実施状況

- ①調査対象：県内の保育所、認定こども園、幼稚園、小学校、中学校及び特別支援学校
- ②調査項目：フッ化物洗口実施施設数、実施人数、実施頻度等（市町村歯科保健事業実施状況調査及びフッ化物洗口実施状況調査）

(5) 留意事項

- ・平成30年度の1歳6か月及び3歳児歯科健康診査の宮崎県の数値は、県がとりまとめた値であり、厚生労働省が公表する地域保健・健康増進事業報告と異なる場合がある。
 - ・市町村別の小学生及び中学生の値は、市町村立小学校・中学校の値である。
- また、県合計には、私立小学校・中学校、国立小学校・中学校、県立中学校、県立中等教育学校、特別支援学校を含む。

Ⅱ 調査の結果

1 1歳6か月児の一人平均むし歯数及び有病者率

(1) 年次推移

1歳6か月児の一人平均むし歯数及び有病者率は、年々減少している。
平成29年度の一人平均むし歯数及び有病者率は共に、全国値を下回っている。

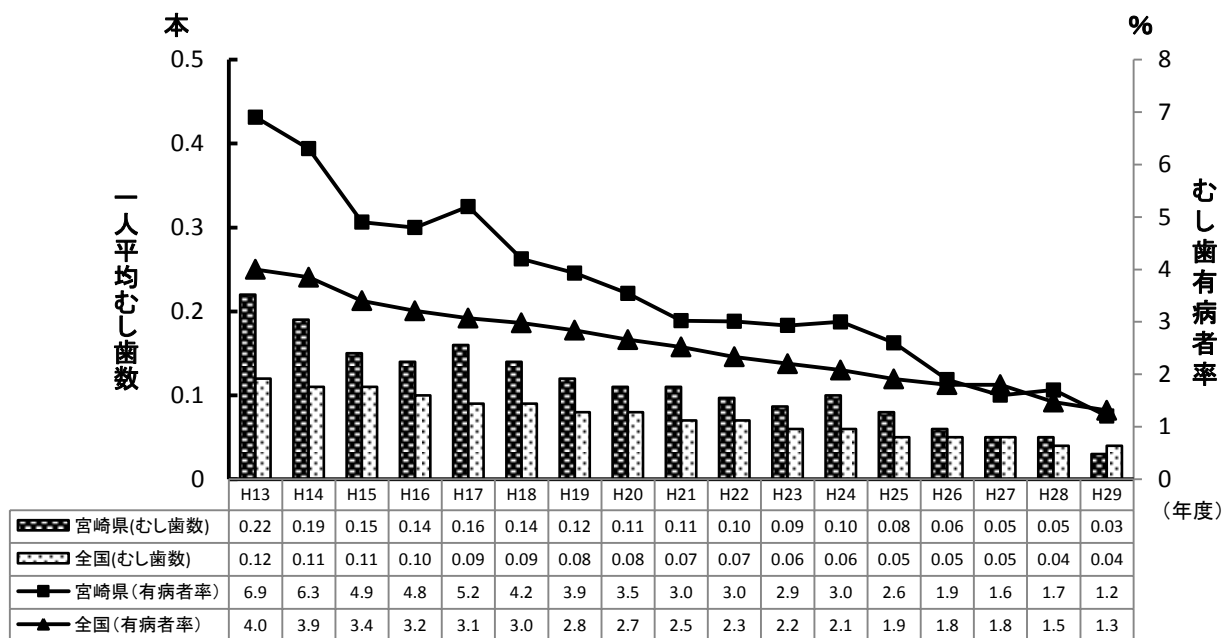


図1 1歳6か月児一人平均むし歯数及び有病者率の推移

(出典) 地域保健・健康増進事業報告(厚生労働省)
宮崎県母子保健事業実績(宮崎県健康増進課)

(2) 市町村別

平成30年度の1歳6か月児一人平均むし歯数は、県平均で0.04本、最も多い市町村で0.19本、最も少ない市町村で0本である。
市町村によって一人平均むし歯数及び有病者率に差が見られる。

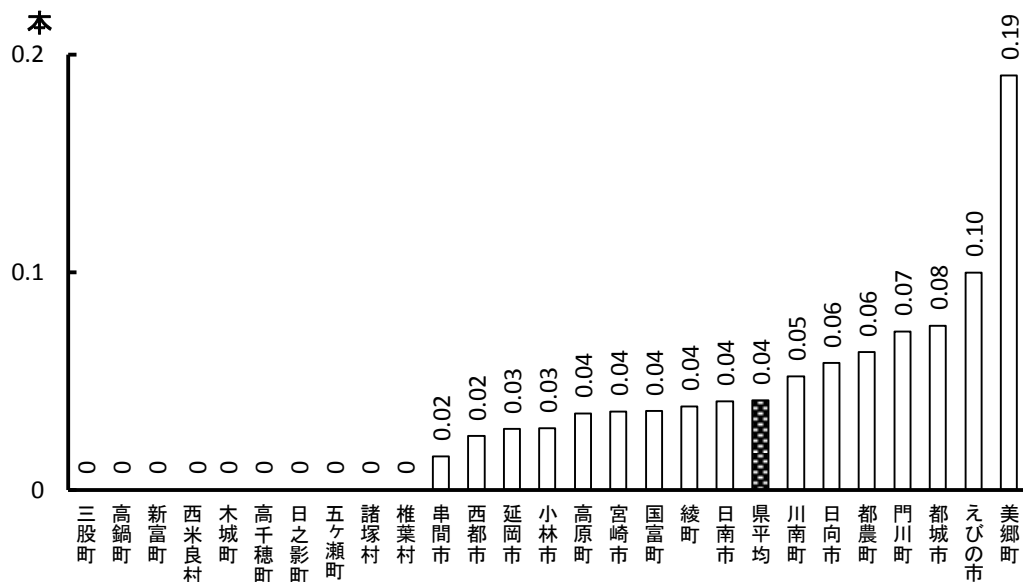


図2 平成30年度 市町村別 1歳6か月児一人平均むし歯数

(出典) 宮崎県母子保健事業実績 (宮崎県健康増進課)

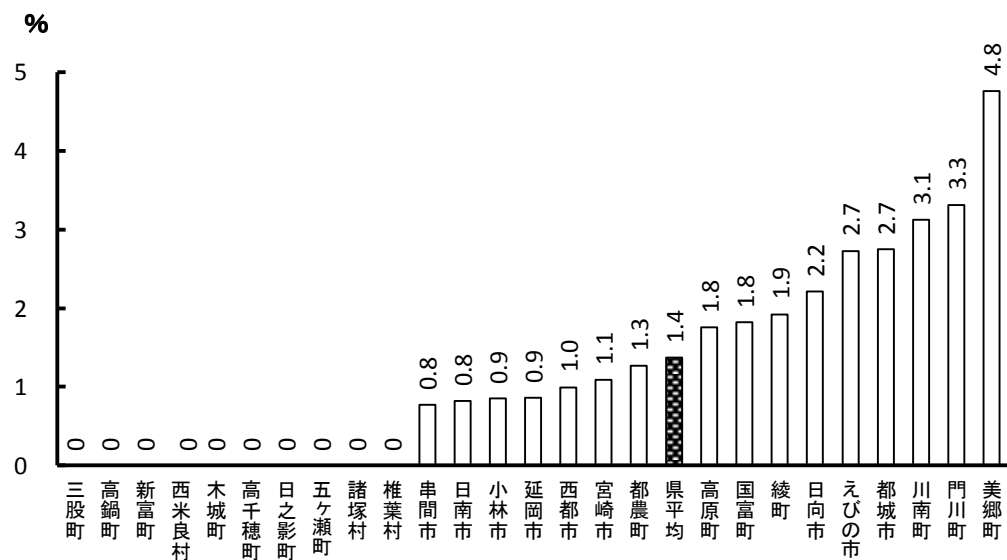


図3 平成30年度 市町村別 1歳6か月児むし歯有病者率

(出典) 宮崎県母子保健事業実績 (宮崎県健康増進課)

※ 平成30年度の宮崎県の数値は、県がとりまとめた値であり、厚生労働省が公表する地域保健・健康増進事業報告と異なる場合がある。

(3) 都道府県別

平成29年度のむし歯の状況は、都道府県別にみると、一人平均むし歯数の全国順は20位、有病者率は18位である。

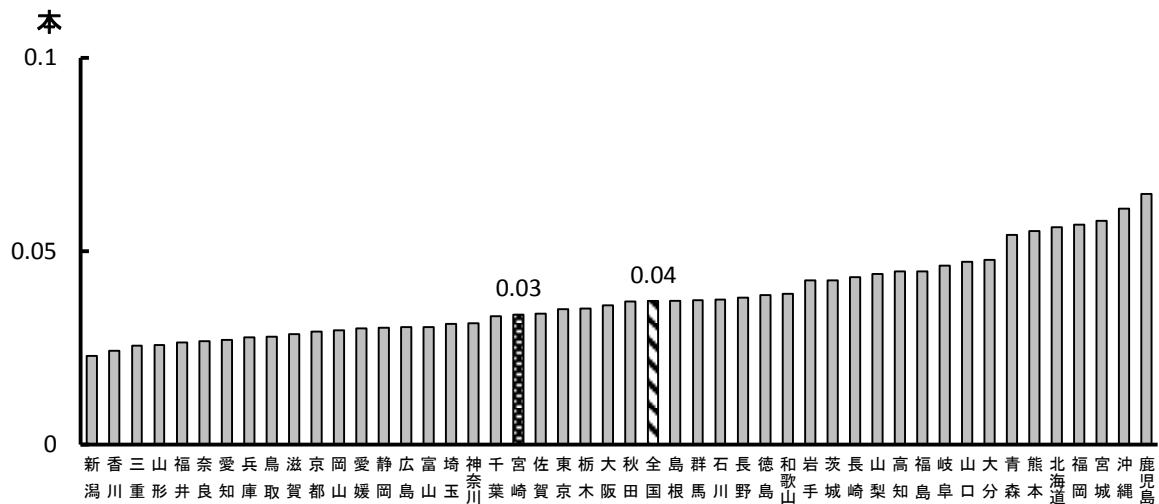


図4 平成29年度 都道府県別 1歳6か月児一人平均むし歯数

(出典) 地域保健・健康増進事業報告 (厚生労働省)

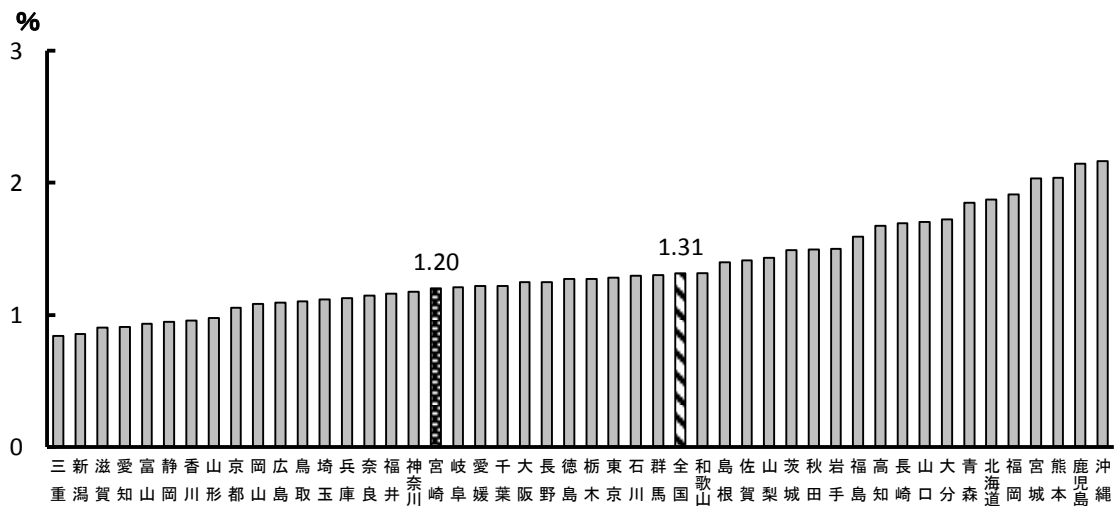


図5 平成29年度 都道府県別 1歳6か月児むし歯有病者率

(出典) 地域保健・健康増進事業報告 (厚生労働省)

2 3歳児の一人平均むし歯数及びむし歯有病者率

(1) 年次推移

3歳児の一人平均むし歯数及び有病者率は、年々減少している。

本県と全国平均との差は少しずつ縮まる傾向にあるが、全国平均と比較して多い（高い）状況である。

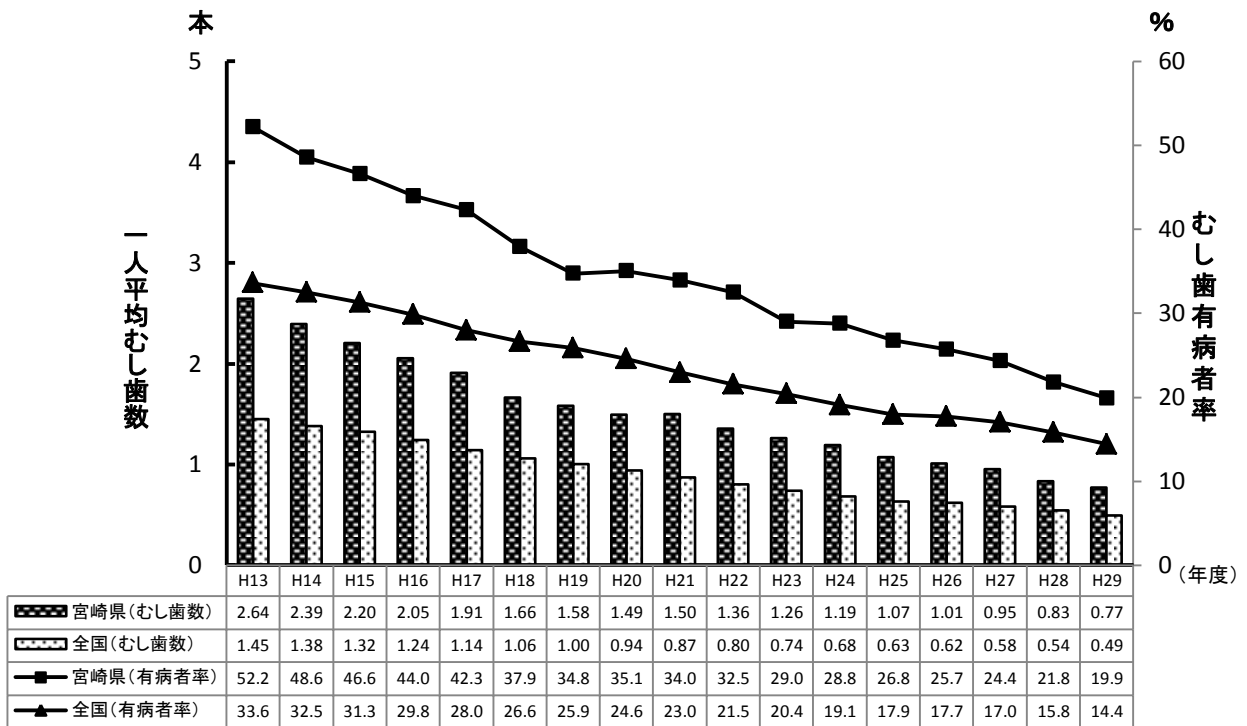


図6 3歳児一人平均むし歯数及び有病者率の年次推移

(出典) 地域保健・健康増進事業報告(厚生労働省)
宮崎県母子保健事業実績(宮崎県健康増進課)

(2)市町村別

平成30年度の3歳児一人平均むし歯数は、県平均で0.69本であり、最も多い市町村で1.83本、最も少ない市町村で0.36本である。

市町村によって一人平均むし歯数及び有病者率に差が見られる。

また、「第2期宮崎県歯科保健推進計画」の目標項目である3歳児のむし歯のない者の割合は、平成30年度81.1%であった。（令和5年度目標90%）

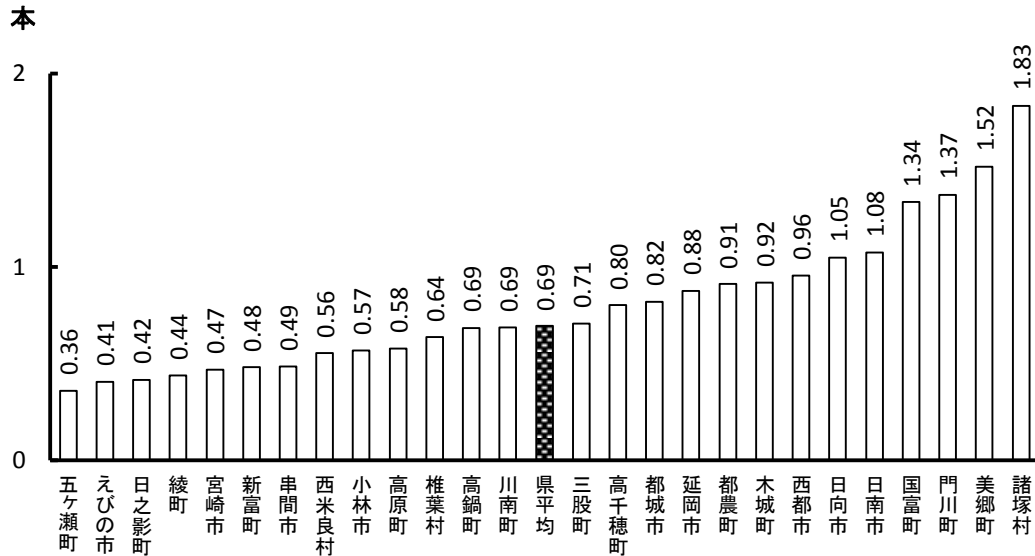


図7 平成30年度 市町村別3歳児一人平均むし歯数

(出典) 宮崎県母子保健事業実績 (宮崎県健康増進課)

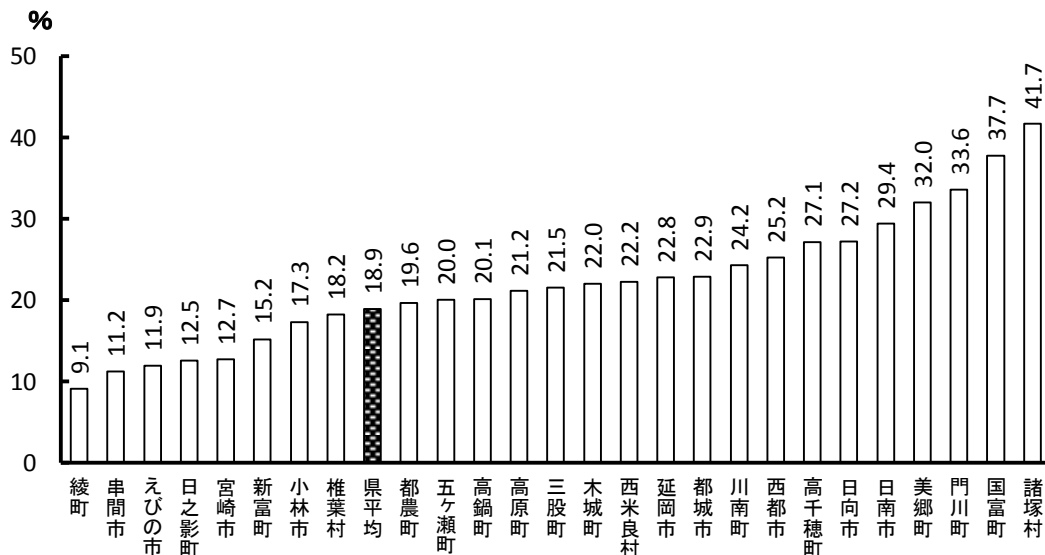


図8 平成30年度 市町村別3歳児むし歯有病者率

(出典) 宮崎県母子保健事業実績 (宮崎県健康増進課)

※ 平成30年度の宮崎県の数値は、県がとりまとめた値であり、厚生労働省が公表する地域保健・健康増進事業報告と異なる場合がある。

(3) 都道府県別

平成29年度のむし歯の状況は、都道府県別にみると、一人平均むし歯数の全国順位は42位、有病者率は、40位であった。

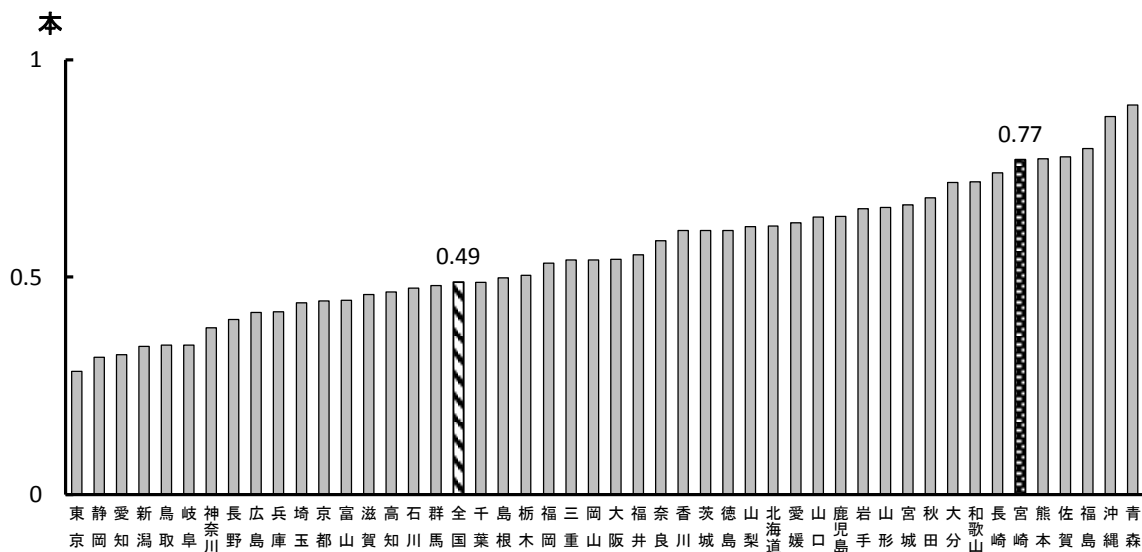


図9 平成29年度 都道府県別3歳児一人平均むし歯数

(出典) 地域保健・健康増進事業報告 (厚生労働省)

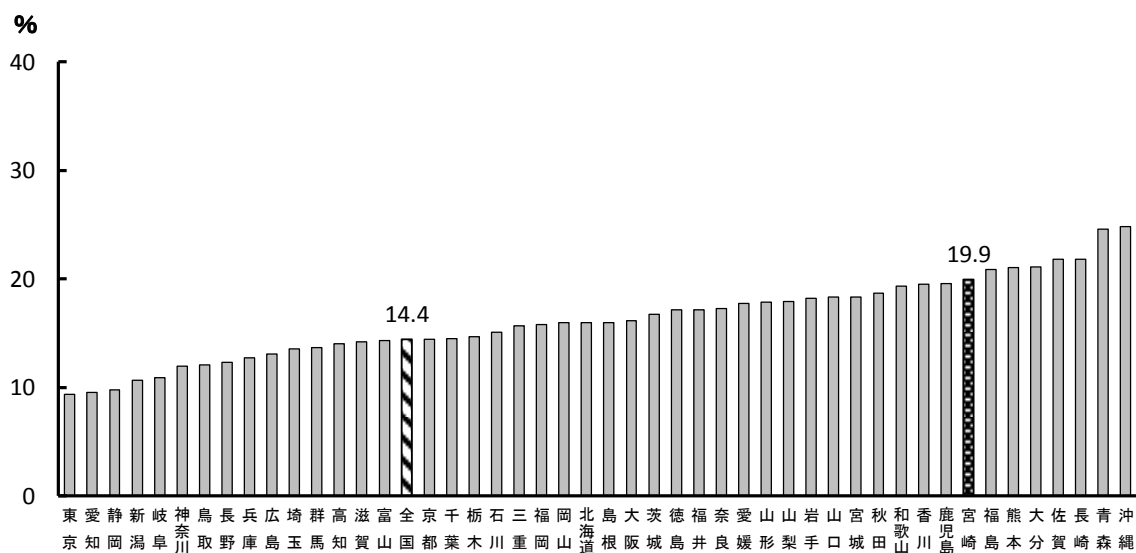


図10 平成29年度 都道府県別3歳児むし歯有病者率

(出典) 地域保健・健康増進事業報告 (厚生労働省)

3 12歳児の一人平均むし歯数及び有病者率

(1) 年次推移

12歳児の一人平均むし歯数及び有病者率は、年々減少しているが、全国平均と比較して、多い（高い）状況である。

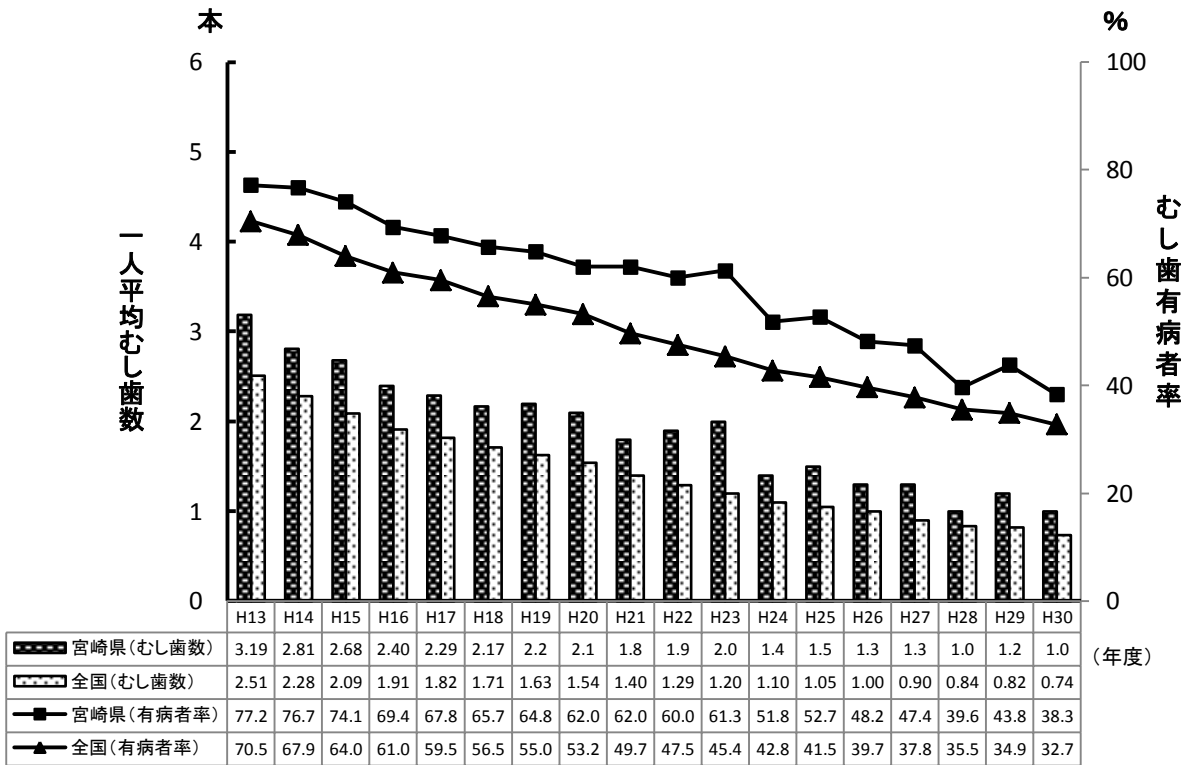


図 1 1 12歳児一人平均むし歯数（永久歯）及び有病者率（乳歯及び永久歯）の年次推移

（出典）学校保健統計調査（文部科学省）

※ 平成23年度の全国の値には、宮城県、岩手県、福島県が含まれていない。

※ 宮崎県の値は、文部科学省が公表する学校保健統計調査（抽出調査）によるものであるため、健康増進課調査とは異なる。

(2) 市町村別

「第2期宮崎県歯科保健推進計画」の目標項目である12歳児一人平均むし歯数は、平成30年度1.03本であった。（令和5年度目標0.8本）

市町村によって一人平均むし歯数及び有病者率に差が見られる。

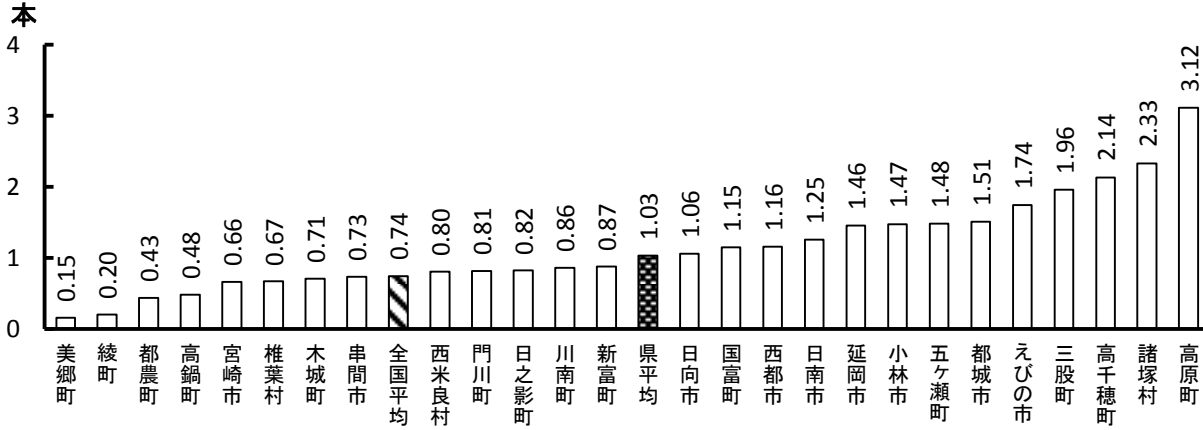


図12 平成30年度 市町村別12歳児一人平均むし歯数（永久歯）

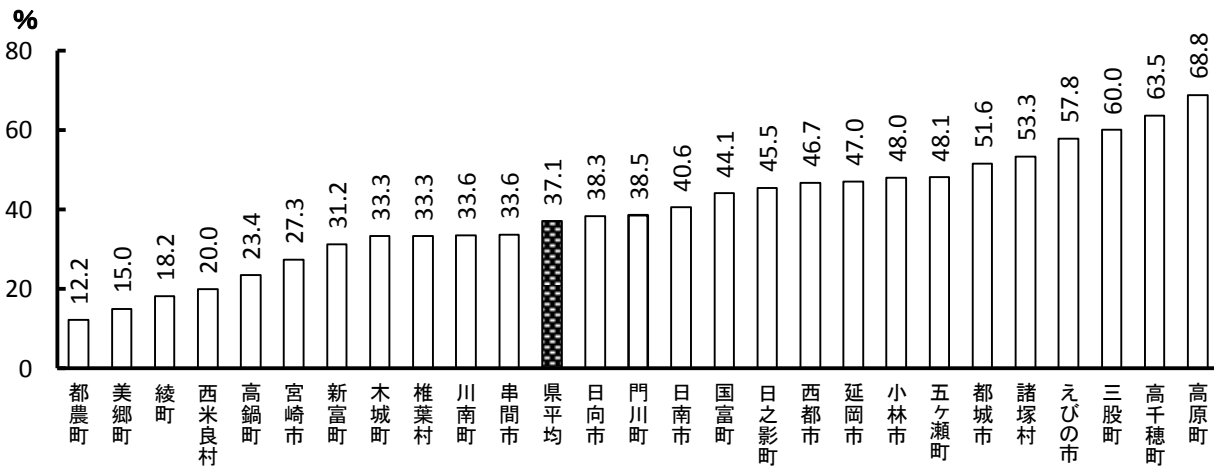


図13 平成30年度 市町村別12歳児むし歯有病者率（永久歯）

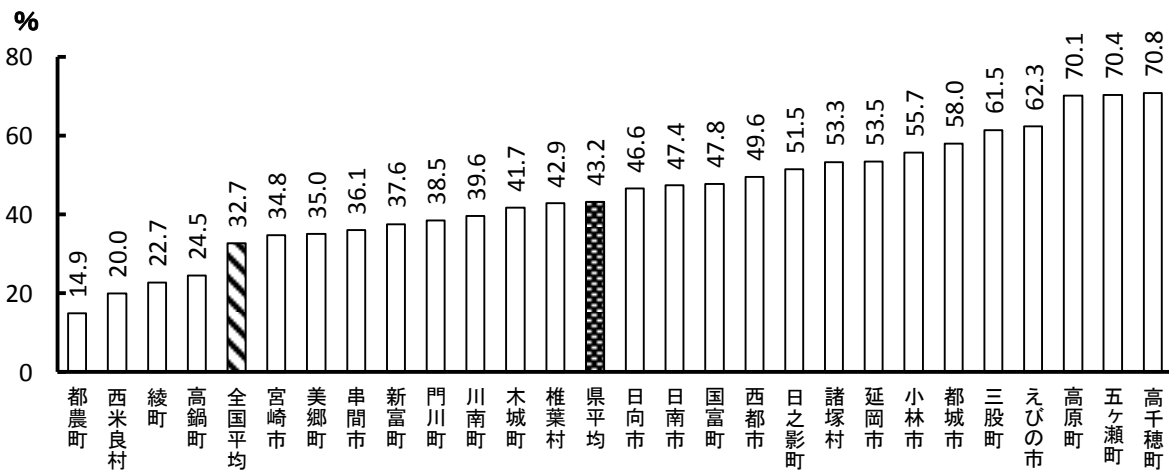


図14 平成30年度 市町村別12歳児むし歯有病者率（乳歯及び永久歯）

（出典）宮崎県の学校における歯科保健統計（宮崎県健康増進課）

※全国のは、学校保健統計調査（文部科学省）による。

4 特別支援学校の一人平均むし歯数及び有病者率

(1) 年齢別

年齢が上がるに伴い、一人平均むし歯数及び有病者率は、多く（高く）なっている。

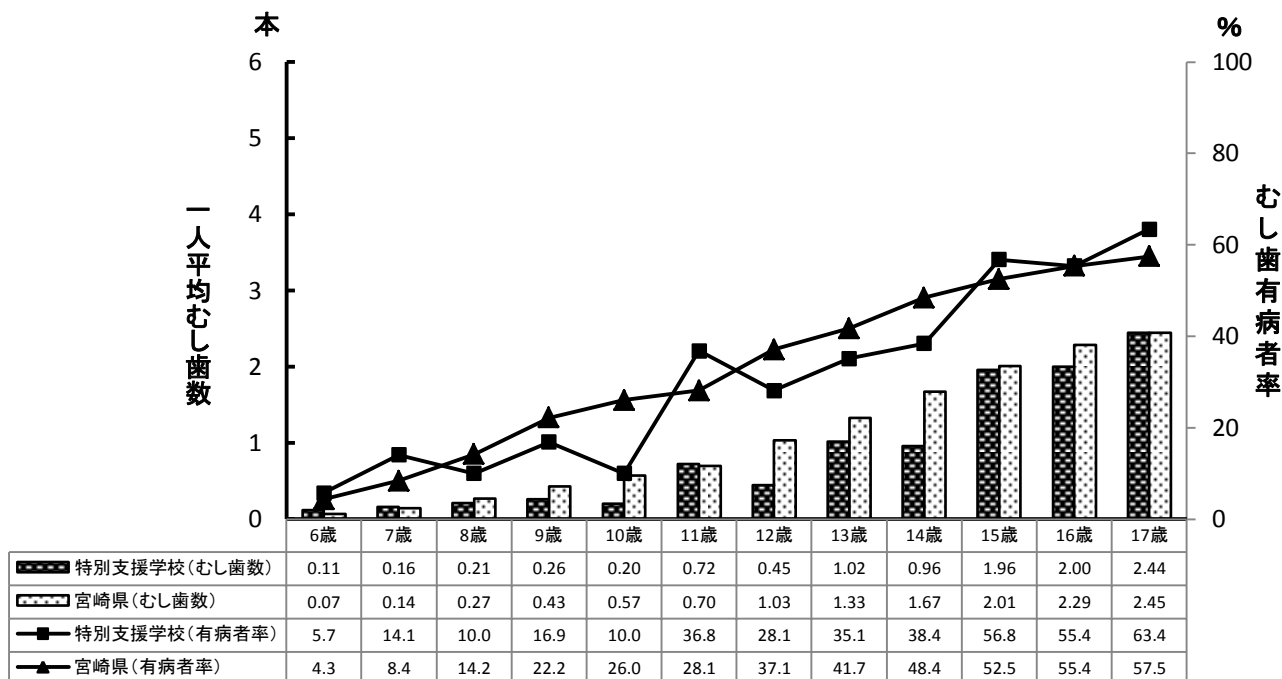


図17 平成30年度 宮崎県における特別支援学校児童・生徒のむし歯有病者率及び一人平均むし歯数（永久歯）

(出典)宮崎県の学校における歯科保健統計(宮崎県健康増進課)

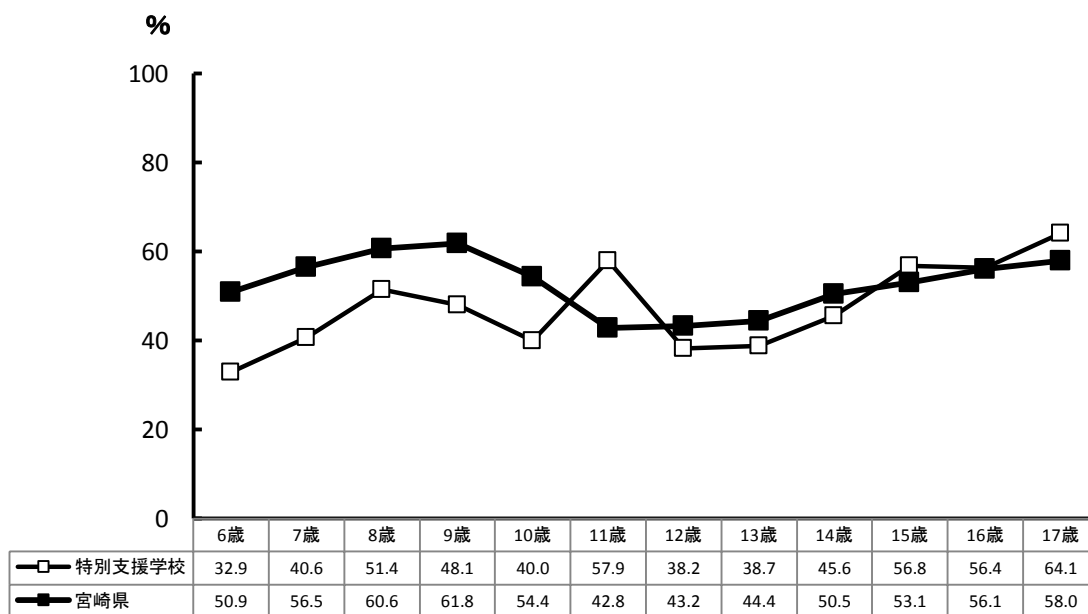


図18 平成30年度 宮崎県における特別支援学校児童・生徒のむし歯有病者率

(乳歯及び永久歯)

(出典)宮崎県の学校における歯科保健統計(宮崎県健康増進課)

※ 宮崎県の値には、特別支援学校を含む。

5 市町村における歯科保健事業の実施状況

(1) 歯科保健計画、歯科健診等の状況

ほとんどの市町村で歯科保健推進計画（健康増進計画を含む）が策定されている。

母子保健法に基づく1歳6か月児及び3歳児健康診査以外の歯科健診は、22/26市町村で実施されている。また、フッ化物塗布は、25/26市町村で実施されているが、1歳から3歳6か月の期間に受ける機会は、最大6回、最少1回と市町村で差がみられる。

障がい児者、要介護者等に対する歯科保健事業に取り組んでいる市町村は、少ない状況である。

表2 平成30年度市町村における歯科保健計画の策定状況等

| | 歯科保健計画の策定 (健康増進計画を含む) | 関係者の協議の場 | 関係者の協議の場 | | | | | | | | | | | | | | 備考 | |
|------|----------------------------------|----------|----------|---------|----------|--------|--------|-----|-----|-----|-----|-------------|-----|-------|-------|-----|----|---|
| | | | 医師(会) | 歯科医師(会) | 歯科衛生士(会) | 栄養士(会) | 看護協(会) | 保育園 | 幼稚園 | 小学校 | 中学校 | P T A | 保健所 | 福祉事務所 | 教育委員会 | その他 | | |
| 宮崎市 | 第2次健康みやざき市民プラン | ● | ○ | ○ | ○ | ○ | ○ | ○ | ○ | ○ | ○ | ○ | ○ | ○ | ○ | ○ | ○ | 訪問看護ステーション/地域包括センター/食生活改善推進協議会/全国健保協会 |
| 国富町 | 国富町健康増進計画 | | | | | | | | | | | | | | | | | 2年毎に開催（H30年度開催なし） |
| 綾町 | 綾ッ子歯ッピー大作戦 /健康増進計画 | ● | ○ | ○ | | | | ○ | ○ | ○ | ○ | ○ | ○ | | | | | 子育て支援センター |
| 日南市 | 健康にちなん21（第2次） | ● | ○ | ○ | ○ | ○ | ○ | ○ | ○ | ○ | ○ | ○ | ○ | ○ | ○ | ○ | ○ | |
| 串間市 | 串間市健康増進計画/串間市母子保健計画 | ● | ○ | ○ | | | | | | ○ | | ○ | ○ | ○ | ○ | ○ | ○ | 特別支援学校/親子の自助グループ代表/心理士 |
| 都城市 | みやこのじょう健康づくり計画21 | ● | ○ | ○ | ○ | ○ | | ○ | ○ | | | ○ | ○ | ○ | ○ | ○ | ○ | 薬剤師会/助産師会/民生委員/児童委員協議会/障害者自立支援協議会 |
| 三股町 | いきいきげんきみまた21 | ● | ○ | ○ | ○ | | | ○ | ○ | | | | ○ | | | | | |
| 小林市 | 健康こばやし21 第2次 | ● | ○ | ○ | | | | ○ | | | | | ○ | | | | | 養護教諭/保育園保護者 |
| えびの市 | 第2次健康日本21 えびの市計画 えびの市母子保健計画 | ● | ○ | ○ | | | | ○ | ○ | | | ○ | ○ | ○ | | | | 養護教諭/保育園関係者 |
| 高原町 | 高原町みんなが元気くらぶ行動計画 第2次高原町健康増進計画 | ● | ○ | | | | | ○ | ○ | ○ | ○ | ○ | ○ | ○ | ○ | ○ | ○ | 保育所/学校関係者/薬剤師会/ 町民福祉課 |
| 西都市 | 健康日本21第2次西都市計画 | ● | ○ | ○ | | | | ○ | ○ | ○ | ○ | ○ | ○ | ○ | ○ | ○ | ○ | 薬剤師会/高齢者クラブ/JA |
| 高鍋町 | 高鍋町健康づくり計画 | ● | ○ | ○ | | | | | | | | | | | | | | 地域婦人連絡協議会/高齢者クラブ/母子保健推進員/水中運動普及員/ 公民館活動代表/まいづるカード会 |
| 新富町 | | | | | | | | | | | | | | | | | | R2年度開催予定 |
| 西米良村 | 西米良村健康増進計画 | ● | | | | | | ○ | | ○ | ○ | | | | | | | 歯科医師/歯科衛生士 |
| 木城町 | 第5次木城町総合計画 | ● | ○ | ○ | | | | ○ | ○ | ○ | ○ | ○ | ○ | | | | | |
| 川南町 | 健康でいきいきと暮らせるまちづくり 計画(第2次) | ● | ○ | | | | | ○ | ○ | ○ | ○ | ○ | ○ | ○ | ○ | ○ | ○ | 薬剤師会 |
| 都農町 | 都農町健康増進計画 | ● | ○ | ○ | | | | | | | | | | | | | | |
| 日向市 | 健康ひゅうが21計画(第2次) | ● | ○ | | | | | | | | | | ○ | | | | | |
| 門川町 | | ● | ○ | | | | | | | | | | | | | | | |
| 美郷町 | 健康みさと21 | ● | ○ | ○ | ○ | | | ○ | ○ | ○ | ○ | ○ | ○ | ○ | | | | |
| 諸塚村 | もろつか健康づくり計画 | ● | | | | | | ○ | ○ | ○ | ○ | ○ | ○ | | | | | 村歯科医師 |
| 椎葉村 | 健康しいば21 | ● | ○ | | | | | ○ | ○ | ○ | ○ | ○ | ○ | | | | | |
| 延岡市 | 第2次健康のべおか21 | ● | ○ | ○ | ○ | ○ | | ○ | ○ | ○ | ○ | ○ | ○ | ○ | ○ | ○ | ○ | 延岡市西臼杵群薬剤師会/九州保健福祉大学/延岡市さんさんクラブ連合会 |
| 高千穂町 | 高千穂町健康増進計画 | ● | ○ | ○ | | | | ○ | ○ | ○ | ○ | ○ | ○ | ○ | ○ | ○ | ○ | 養護教諭部会 |
| 日之影町 | 健康増進計画21ひのかげ | ● | ○ | ○ | | | | ○ | ○ | ○ | ○ | ○ | ○ | ○ | ○ | ○ | ○ | 公民館連絡協議会/商工会/体育協会 |
| 五ヶ瀬町 | 五ヶ瀬町健康増進計画(中間評価) | ● | ○ | | | | | ○ | ○ | ○ | ○ | ○ | ○ | ○ | ○ | ○ | ○ | |
| 計 | 23 | 24 | 12 | 22 | 8 | 5 | 1 | 19 | 13 | 15 | 16 | 8 | 19 | 5 | 18 | 14 | | |

平成31年3月31日現在

(出典) 平成30年度市町村歯科保健事業実施状況調べ(宮崎県健康増進課)

表3 市町村における歯科健診等の実施状況

| 市町村 | 乳幼児に対する歯科保健事業 | | | | | | | | | | | | | | | | | | | その他の事業 | | | | | | | | | | | | | | | | |
|------|---------------|--------|--------|--------|------------------|--------|--------|--------|------|--------|--------|--------|------|--------|--------|------------------|----|------|--------------------------|--------|-----------|--------|------|---------|-----|--------|---|----|---|---|---|----|---|----|---|----|
| | 6, 7か月 | | 1歳 | | 1歳6か月 (母子保健法) | | | 2歳 | | 2歳6か月 | | | 3歳 | | | 3歳_か月 (母子保健法) | | | その他 (イベントでの 塗布は除く) | | フッ化物塗布の機会 | 健康まつり等 | | | | | | | | | | | | | | |
| | 歯科健診 | 指導(個別) | 指導(集団) | フッ化物塗布 | 歯科健診 | 指導(個別) | 指導(集団) | フッ化物塗布 | 歯科健診 | 指導(個別) | 指導(集団) | フッ化物塗布 | 歯科健診 | 指導(個別) | 指導(集団) | フッ化物塗布 | 時期 | 歯科健診 | 指導(個別) | 指導(集団) | | フッ化物塗布 | 歯科健診 | 個別指導・指導 | 催し物 | フッ化物塗布 | | | | | | | | | | |
| 宮崎市 | | | | ● | ○ | ☆ | ● | ○ | ☆ | | | ☆ | | | | ☆ | ● | ○ | ☆ | 6か月 | | | 5 | ● | ○ | ○ | ☆ | | | | | | | | | |
| 国富町 | | | | ● | ○ | ☆ | ● | ○ | ☆ | | | ● | ○ | ☆ | | | ● | ○ | ☆ | 6か月 | | | 4 | | ○ | | | | | | | | | | | |
| 綾町 | | | | ● | ○ | ○ | ☆ | ● | ○ | ☆ | ● | ○ | ☆ | ● | ○ | ☆ | ● | ○ | ☆ | 5か月 | | | 6 | | | ○ | | | | | | | | | | |
| 日南市 | | | | ● | ○ | ☆ | | | | | ○ | ☆ | | | | ● | ○ | ☆ | 6か月 | ○ | ☆ | 4 | | ○ | ○ | ☆ | | | | | | | | | | |
| 串間市 | | | | ● | ○ | ○ | ☆ | | | | ● | ○ | ☆ | | | ● | ○ | ☆ | 6か月 | ○ | ☆ | 4 | | | | | | | | | | | | | | |
| 都城市 | | | | ● | ○ | ○ | ☆ | | | | ● | ○ | ☆ | | | ● | ○ | ☆ | 6か月 | | | 1 | ● | ○ | ○ | ☆ | | | | | | | | | | |
| 三股町 | | | | ● | ○ | ○ | | | | | ● | ○ | | | | ● | | | 6-7 か月 | | | 0 | | | | | | | | | | | | | | |
| 小林市 | | | | ● | ○ | ○ | | | ☆ | | | | | | ● | | | | 5か月 | ● | ○ | ☆ | 2 | | | | | | | | | | | | | |
| えびの市 | ○ | ○ | | ○ | ○ | | ● | ○ | | | ● | ○ | ○ | | | ● | ○ | | 6か月 | | | 0 | | ○ | | ☆ | | | | | | | | | | |
| 高原町 | | | | ● | ○ | ○ | | | ☆ | | | | ☆ | | ● | ○ | ☆ | 6か月 | | ☆ | 5 | | ○ | | ☆ | | | | | | | | | | | |
| 西都市 | | ○ | | ● | ○ | | ● | ○ | ☆ | ☆ | ● | ○ | ☆ | | | ● | ○ | ☆ | 6か月 | | | 2 | | | | | | | | | | | | | | |
| 高鍋町 | | | | ● | ○ | ○ | ☆ | ● | ○ | ☆ | | | | | ● | ○ | ☆ | 6か月 | ● | ○ | ☆ | 4 | | | | | | | | | | | | | | |
| 新富町 | | | | ● | ○ | | ● | ○ | ☆ | ☆ | ● | ○ | ☆ | ● | ○ | ☆ | ● | ○ | ☆ | 6か月 | | | 3 | | | | | | | | | | | | | |
| 西米良村 | ● | ○ | | ☆ | ● | ○ | ☆ | ☆ | ● | ○ | ☆ | | | ☆ | ● | ○ | ☆ | 6か月 | | | 6 | ● | ○ | | ☆ | | | | | | | | | | | |
| 木城町 | ○ | | | ○ | ○ | ☆ | ● | ○ | ☆ | ☆ | | | ☆ | | ● | ○ | ☆ | 6か月 | ● | ○ | ☆ | 6 | | | | ☆ | | | | | | | | | | |
| 川南町 | | | | ● | ○ | ☆ | | | | | | | | | ● | ○ | ☆ | 6か月 | ● | ○ | ☆ | 3 | | | | | | | | | | | | | | |
| 都農町 | | | | ● | ○ | ☆ | | | ☆ | | | | | | ● | ○ | ☆ | 6か月 | | ○ | ☆ | 4 | | | | | | | | | | | | | | |
| 日向市 | | ○ | | ● | ○ | | | | | | ● | ○ | ☆ | | | ● | ○ | | 7か月 | | | 1 | | ○ | ○ | ☆ | | | | | | | | | | |
| 門川町 | | | | ○ | ○ | ☆ | ● | ○ | ○ | ☆ | ● | ○ | ○ | ☆ | ● | ○ | ○ | ☆ | 6か月 | | | 3 | | | | | | | | | | | | | | |
| 美郷町 | ○ | | | ● | ○ | ☆ | ● | ○ | ☆ | ☆ | ● | ○ | ☆ | | | ● | ○ | ☆ | 6か月 | | | 4 | | | | | | | | | | | | | | |
| 諸塚村 | | | | ● | ○ | ☆ | | | ☆ | | | | | ☆ | ● | ○ | ☆ | 6か月 | | | 5 | | | | | ☆ | | | | | | | | | | |
| 椎葉村 | ○ | | ● | ○ | ☆ | ● | ○ | ☆ | ● | ○ | ● | ○ | | | ● | ○ | | 6か月 | | ○ | | 2 | | | | | | | | | | | | | | |
| 延岡市 | | | | ● | ○ | ○ | ☆ | ● | ○ | ○ | ☆ | ● | ○ | ○ | ☆ | ● | ○ | ○ | ☆ | 6か月 | | ○ | 5 | ● | ○ | ○ | ☆ | | | | | | | | | |
| 高千穂町 | ○ | | | ○ | ○ | | ● | ○ | ○ | ☆ | ● | ○ | ☆ | | | ● | ○ | | 6か月 | | ○ | 1 | | ○ | | | | | | | | | | | | |
| 日之影町 | ○ | | | ○ | ○ | | ● | ○ | ○ | ☆ | ☆ | ● | ○ | ☆ | | ☆ | ● | ○ | ○ | ☆ | 6か月 | ● | ○ | ○ | ☆ | 5 | | ○ | | | | | | | | |
| 五ヶ瀬町 | ○ | | | ○ | ○ | | ● | ○ | | ☆ | ● | ○ | ☆ | ● | ○ | ☆ | ● | ○ | ☆ | 6か月 | ● | ○ | ☆ | 5 | | | | | | | | | | | | |
| 計 | 1 | 8 | 3 | 0 | 4 | 10 | 2 | 4 | 26 | 23 | 10 | 15 | 9 | 8 | 1 | 15 | 17 | 16 | 4 | 19 | 4 | 3 | 1 | 10 | 26 | 21 | 7 | 17 | 6 | 7 | 6 | 10 | 4 | 10 | 7 | 10 |

● 歯科健康診査実施
 ☆ フッ化物塗布実施
 ○ その他実施

| 市町村 | 成人に対する事業 | | | | | | | | | | | 障がい児者への訪問歯科診療事業 | | | | | 要介護者への訪問歯科診療事業 | | | 介護予防・日常生活支援総合事業 | | | 休日歯科応急事業 | | | 歯科衛生士の活用 | | | 保健センターの設置 | 口腔保健室の設置 | | |
|------|-----------|--------|-------------|--------|--------|------------|----------|------|---------------|------|--------|-----------------|--------|------|------|--------|----------------|--------|----------------------------|-----------------|----------|----------|--------------|----|----|----------|--------|----------------------------|-----------|----------|----------|---|
| | 妊産婦に対する事業 | | 健康増進法に基づく事業 | | | 健康増進法以外の事業 | | | 事業所への歯科健診受診勧奨 | 歯科健診 | 歯科健康教育 | 歯科健康相談 | 訪問口腔ケア | 予防処置 | 歯科健診 | 歯科健康教育 | 歯科健康相談 | 訪問口腔ケア | 介護予防・日常生活支援サービス事業(口腔ケア教室等) | | 訪問型サービスC | 通所型サービスC | (口腔ケア関連普及啓発) | 常勤 | 嘱託 | 臨時 | | | | | | |
| | 歯科健診 | 指導(個別) | 指導(集団) | フッ化物塗布 | 歯科健康教育 | 歯科健康相談 | 訪問口腔衛生指導 | 歯科健診 | | | | | | | | | | | 歯科健康教育 | 歯科健康相談 | | | | | | | 訪問口腔ケア | 介護予防・日常生活支援サービス事業(口腔ケア教室等) | | | 通所型サービスC | |
| 宮崎市 | ● | ○ | | | ○ | ○ | ○ | ● | ● | ○ | ○ | | | ● | ○ | ○ | ○ | ○ | ○ | ○ | | | | ○ | ○ | ○ | | | | | | |
| 国富町 | ● | ○ | | | | | | ● | ● | | | | | | | | | | | | | | | | | ○ | ○ | | | | | |
| 綾町 | ● | ○ | | | | | | ● | | | | | | | | | | | | | | | | | | ○ | ○ | | | | | |
| 日南市 | | ○ | | | | | | ● | | | | | ○ | | | | | | | | | | | | | ○ | ○ | ○ | | | | |
| 串間市 | | ○ | | | ○ | | | | | ○ | | | | | | | | | | | | | | | | ○ | ○ | | | | | |
| 都城市 | | ○ | | | ○ | | | ● | ○ | | | | | | | | | | | | | | | | | ○ | | | | | | |
| 三股町 | | | | | ○ | | | | | | | | | | | | | | | | | | | | | | | | | | | |
| 小林市 | | | | | ○ | ○ | | | ○ | ○ | | | | | | | | | | | | ○ | | | | ○ | ○ | | | | | |
| えびの市 | | | ○ | | | | | | | | ○ | | | | | | | | | | | | | | | ○ | ○ | | | | | |
| 高原町 | | | | | ○ | | | | | ○ | | | | | | | | | | | | | | | | | | ○ | | | | |
| 西都市 | | ○ | ○ | | | | | ● | | | | | | | | | | | | | | | | | | | ○ | | | | | |
| 高鍋町 | | ○ | ○ | | ○ | | | ● | ● | ○ | | | | | | | | | | | | | | | | ○ | ○ | | | | | |
| 新富町 | | | | | | | | ● | | | | | | | | | | | ○ | | ○ | | | | | ○ | ○ | | | | | |
| 西米良村 | ● | ○ | | | | | | ● | ● | ○ | | ○ | | | | | | | | | | | | | | ○ | ○ | | | | | |
| 木城町 | ● | ○ | | | | | | ● | | | | | | | | | | | | ○ | ○ | | | | | ○ | ○ | | | | | |
| 川南町 | | | | | | | | ● | | | | | | | | | | | | | ○ | | | | | ○ | ○ | | | | | |
| 都農町 | ● | ○ | | | | | | ● | ● | | | | | | | | | | | | | | | | | ○ | ○ | | | | | |
| 日向市 | | | | | ○ | ○ | | ● | | | | | | | | | | | | | | | | ○ | | ○ | ○ | | | | | |
| 門川町 | | | | | | | | ● | | | | ○ | | ○ | | | | | | | | | | ○ | | ○ | ○ | | | | | |
| 美郷町 | ● | | | | | | | ● | | | | | | | | | | | | | | | | | | ○ | ○ | | | | | |
| 諸塚村 | | | | | ○ | | | ● | | | | | | | | | | | | | | | | ○ | | | | | | | | |
| 椎葉村 | ● | ○ | | | ○ | ○ | | ● | ● | ○ | ○ | | | | | | | | | | | | | | | | ○ | | | | | |
| 延岡市 | ● | ○ | | | | | | ● | ○ | ○ | | | | | | | | | ○ | | ○ | | | | | ○ | ○ | | | | | |
| 高千穂町 | ● | ○ | | | ○ | | | ● | ● | ○ | | | | | | | | | | | | | | | ○ | ○ | | | | | | |
| 日之影町 | ● | ○ | | | | | | ● | | | | | | | | | | | | | | | | | | ○ | ○ | | | | | |
| 五ヶ瀬町 | ● | ○ | | | | | | ● | | | | | | | | | | | | | | | | | | ○ | | | | | | |
| 計 | 12 | 16 | 3 | 0 | 10 | 5 | 1 | 19 | 9 | 10 | 5 | 1 | 2 | 1 | 2 | 1 | 1 | 1 | 0 | 0 | 0 | 0 | 1 | 3 | 2 | 9 | 2 | 1 | 2 | 16 | 20 | 2 |

(出典) 平成30年度市町村歯科保健事業実施状況調べ(宮崎県健康増進課)

(2) フッ化物洗口の実施状況

平成30年度に保育所、認定こども園、幼稚園において、フッ化物洗口に取り組む市町村は、25/26市町村であった。フッ化物洗口を実施する施設は、年々増加している。

表4 平成30年度フッ化物洗口実施状況

| | 施設数 | 実施施設数 | 実施人数 (人) | 実施率(%) | 実施市町村数 |
|--------|-----|-------|-------------|--------|--------|
| 保育所 | 345 | 205 | 5,100 | 59.4 | 25/26 |
| 認定こども園 | 176 | 80 | 4,072 | 45.5 | |
| 幼稚園 | 52 | 25 | 893 | 48.1 | |
| 小学校 | 237 | 150 | 36,684 | 63.3 | 15/26 |
| 中学校 | 137 | 53 | 11,854 | 38.7 | 14/26 |
| 特別支援学校 | 13 | 0 | 0 | 0 | |
| 計 | 960 | 513 | 58,603 | 53.4 | |

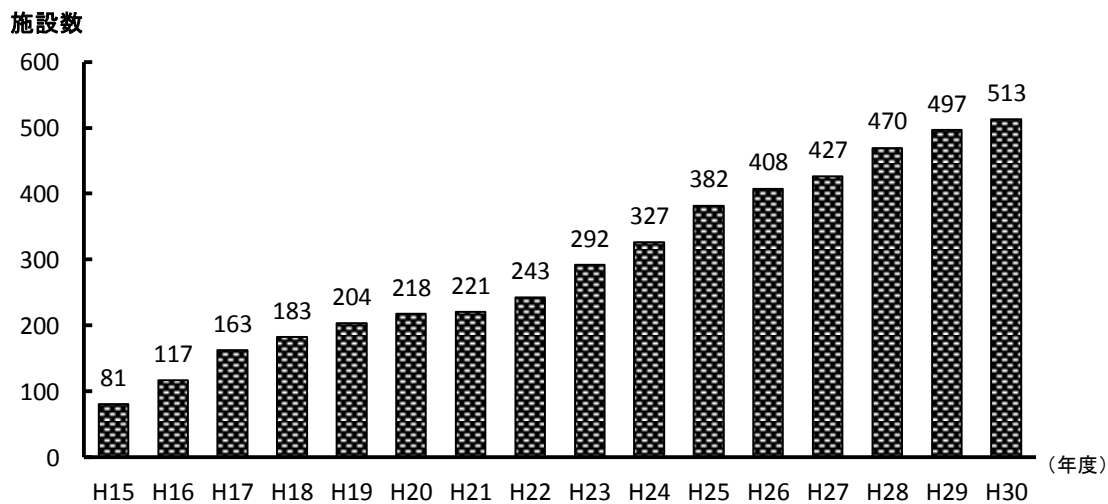


図19 宮崎県におけるフッ化物洗口実施施設数の推移

(出典) 平成30年度市町村歯科保健事業実施状況調べ(宮崎県健康増進課)
平成30年度フッ化物洗口実施状況調査(宮崎県健康増進課)

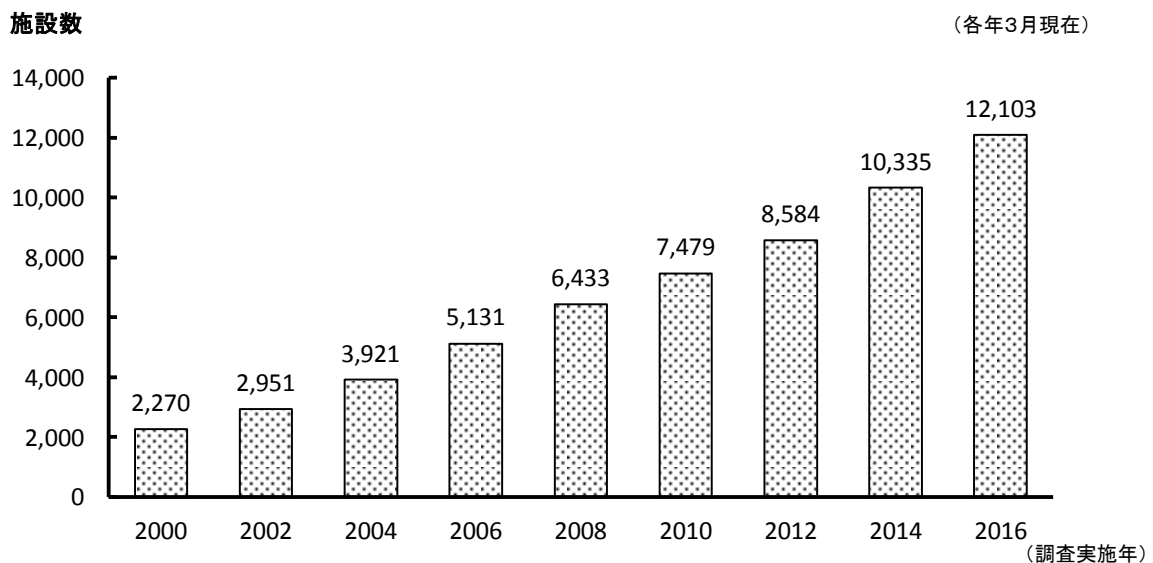


図20 全国におけるフッ化物洗口実施施設数の推移

(出典) NPO法人日本むし歯予防フッ素推進会議調べ

表5 平成30年度市町村別のフッ化物洗口実施状況

| | 全体 | | 保育所 (認可、認可外) | | | 認定こども園 | | | 幼稚園 | | | 小学校 | | | 中学校 | | | | | | | |
|------|-------|---------|-----------------|-----|---------|--------|---------|-----|---------|--------|------|-----|---------|--------|------|-----|---------|--------|------|-----|---------|--------|
| | 実施施設数 | 実施人数(人) | 保育所数 | 施設数 | 実施人数(人) | 実施率(%) | 認定こども園数 | 施設数 | 実施人数(人) | 実施率(%) | 幼稚園数 | 施設数 | 実施人数(人) | 実施率(%) | 小学校数 | 施設数 | 実施人数(人) | 実施率(%) | 中学校数 | 施設数 | 実施人数(人) | 実施率(%) |
| | | | | | | | | | | | | | | | | | | | | | | |
| 宮崎市 | 157 | 33,832 | 105 | 47 | 1,541 | 44.8 | 59 | 27 | 1,607 | 45.8 | 23 | 10 | 606 | 43.5 | 49 | 48 | 21,222 | 98 | 33 | 25 | 8,856 | 75.8 |
| 国富町 | 2 | 41 | 7 | 2 | 41 | 28.6 | 2 | 0 | 0 | 0 | 1 | 0 | 0 | 0 | 4 | 0 | 0 | 0 | 3 | 0 | 0 | 0 |
| 綾町 | 7 | 713 | 4 | 4 | 122 | 100 | 1 | 1 | 39 | 100 | - | - | - | - | 1 | 1 | 390 | 100 | 1 | 1 | 162 | 100 |
| 日南市 | 37 | 4,168 | 12 | 8 | 210 | 66.7 | 11 | 4 | 204 | 36.4 | - | - | - | - | 15 | 15 | 2,591 | 100 | 10 | 10 | 1,163 | 100 |
| 串間市 | 19 | 1,405 | 9 | 7 | 126 | 77.8 | 3 | 1 | 39 | 33.3 | - | - | - | - | 10 | 10 | 862 | 100 | 1 | 1 | 378 | 100 |
| 都城市 | 40 | 3,753 | 43 | 14 | 218 | 32.6 | 40 | 9 | 415 | 22.5 | 6 | 0 | 0 | 0 | 36 | 17 | 3,120 | 47.2 | 19 | 0 | 0 | 0 |
| 三股町 | 9 | 381 | 9 | 6 | 173 | 66.7 | 6 | 3 | 208 | 50 | - | - | - | - | 6 | 0 | 0 | 0 | 1 | 0 | 0 | 0 |
| 小林市 | 17 | 321 | 20 | 12 | 224 | 60 | 8 | 4 | 92 | 50 | 4 | 1 | 5 | 25 | 12 | 0 | 0 | 0 | 9 | 0 | 0 | 0 |
| えびの市 | 0 | 0 | 3 | 0 | 0 | 0 | 4 | 0 | 0 | 0 | 1 | 0 | 0 | 0 | 5 | 0 | 0 | 0 | 4 | 0 | 0 | 0 |
| 高原町 | 5 | 69 | 5 | 3 | 13 | 60 | 1 | 1 | 32 | 100 | 1 | 1 | 24 | 100 | 4 | 0 | 0 | 0 | 2 | 0 | 0 | 0 |
| 西都市 | 17 | 383 | 14 | 11 | 169 | 78.6 | 8 | 6 | 214 | 75 | - | - | - | - | 9 | 0 | 0 | 0 | 6 | 0 | 0 | 0 |
| 高鍋町 | 7 | 241 | 6 | 6 | 206 | 100 | 2 | 1 | 35 | 50 | - | - | - | - | 2 | 0 | 0 | 0 | 2 | 0 | 0 | 0 |
| 新富町 | 11 | 253 | 10 | 10 | 225 | 100 | - | - | - | - | 1 | 1 | 28 | 100 | 3 | 0 | 0 | 0 | 3 | 0 | 0 | 0 |
| 西米良村 | 3 | 117 | 1 | 1 | 32 | 100 | - | - | - | - | - | - | - | - | 1 | 1 | 63 | 100 | 1 | 1 | 22 | 100 |
| 木城町 | 4 | 530 | 2 | 2 | 91 | 100 | - | - | - | - | - | - | - | - | 1 | 1 | 306 | 100 | 1 | 1 | 133 | 100 |
| 川南町 | 18 | 1,594 | 9 | 9 | 241 | 100 | - | - | - | - | 2 | 2 | 36 | 100 | 5 | 5 | 894 | 100 | 2 | 2 | 423 | 100 |
| 都農町 | 5 | 143 | 5 | 5 | 143 | 100 | 1 | 0 | 0 | 0 | - | - | - | - | 4 | 0 | 0 | 0 | 1 | 0 | 0 | 0 |
| 日向市 | 27 | 1,001 | 20 | 15 | 451 | 75 | 10 | 9 | 507 | 90 | 3 | 3 | 43 | 100 | 13 | 0 | 0 | 0 | 7 | 0 | 0 | 0 |
| 門川町 | 8 | 187 | 5 | 4 | 93 | 80 | 3 | 3 | 86 | 100 | 1 | 1 | 8 | 100 | 4 | 0 | 0 | 0 | 2 | 0 | 0 | 0 |
| 諸塚村 | 7 | 157 | 2 | 2 | 20 | 100 | - | - | - | - | 1 | 1 | 30 | 100 | 3 | 3 | 78 | 100 | 1 | 1 | 29 | 100 |
| 椎葉村 | 13 | 250 | 6 | 6 | 61 | 100 | - | - | - | - | - | - | - | - | 6 | 6 | 121 | 100 | 1 | 1 | 68 | 100 |
| 美郷町 | 10 | 327 | 1 | 1 | 7 | 100 | - | - | - | - | 3 | 3 | 44 | 100 | 3 | 3 | 200 | 100 | 3 | 3 | 76 | 100 |
| 延岡市 | 60 | 7,177 | 37 | 20 | 479 | 54.1 | 15 | 9 | 542 | 60 | 5 | 2 | 69 | 40 | 28 | 27 | 5,981 | 96.4 | 18 | 2 | 106 | 11.1 |
| 高千穂町 | 16 | 1,016 | 6 | 6 | 129 | 100 | 2 | 2 | 52 | 100 | - | - | - | - | 5 | 5 | 555 | 100 | 3 | 3 | 280 | 100 |
| 日之影町 | 7 | 287 | 2 | 2 | 46 | 100 | - | - | - | - | - | - | - | - | 4 | 4 | 155 | 100 | 1 | 1 | 86 | 100 |
| 五ヶ瀬町 | 7 | 257 | 2 | 2 | 39 | 100 | - | - | - | - | - | - | - | - | 4 | 4 | 146 | 100 | 2 | 1 | 72 | 50 |
| 計 | 513 | 58,603 | 345 | 205 | 5,100 | 59.4 | 176 | 80 | 4,072 | 45.5 | 52 | 25 | 893 | 48.1 | 237 | 150 | 36,684 | 63.3 | 137 | 53 | 11,854 | 38.7 |

平成31年3月31日現在

| 特別支援学校 (幼稚園部、小学部、中学部) | | | |
|--------------------------|-----|------|-----|
| 全施設数 | 施設数 | 実施人数 | 実施率 |
| | | | |

注)

- ・私立、公立、国立の学校等、市町村が直接関与していない施設も含む。
- ・保育所、認定こども園、幼稚園は、4歳児以上の子どもを預かっている保育所を対象施設としている。
- ・一部の分校を、除く。

Ⅲ 資料（健康増進課調査）

1 小学生、中学生及び高校生のむし歯の状況

表6 むし歯有病者率の年次推移（乳歯及び永久歯）

| | (%) | | | | |
|-----|-------|-------|-------|-------|-------|
| | H26年度 | H27年度 | H28年度 | H29年度 | H30年度 |
| 6歳 | 58.2 | 55.3 | 52.2 | 52.0 | 50.9 |
| 7歳 | 64.5 | 62.1 | 61.3 | 57.7 | 56.5 |
| 8歳 | 68.4 | 67.1 | 64.3 | 65.6 | 60.6 |
| 9歳 | 69.1 | 65.1 | 64.2 | 63.1 | 61.8 |
| 10歳 | 60.4 | 59.3 | 56.0 | 56.7 | 54.4 |
| 11歳 | 49.9 | 49.2 | 46.7 | 44.7 | 42.8 |
| 12歳 | 47.6 | 47.7 | 45.8 | 42.4 | 43.2 |
| 13歳 | 50.2 | 48.8 | 47.7 | 47.0 | 44.4 |
| 14歳 | 54.4 | 52.7 | 50.1 | 48.5 | 50.5 |
| 15歳 | 53.7 | 49.8 | 51.7 | 49.9 | 53.1 |
| 16歳 | 61.8 | 58.1 | 56.7 | 55.1 | 56.1 |
| 17歳 | 65.4 | 63.6 | 61.9 | 59.4 | 58.0 |

表7 むし歯有病者率の年次推移（永久歯）

| | (%) | | | | |
|-----|-------|-------|-------|-------|-------|
| | H26年度 | H27年度 | H28年度 | H29年度 | H30年度 |
| 6歳 | 4.8 | 6.8 | 5.1 | 3.7 | 4.3 |
| 7歳 | 9.8 | 12.1 | 12.8 | 8.5 | 8.4 |
| 8歳 | 17.4 | 18.6 | 16.8 | 19.3 | 14.2 |
| 9歳 | 23.2 | 23.3 | 21.2 | 22.3 | 22.2 |
| 10歳 | 29.2 | 30.0 | 27.4 | 27.4 | 26.0 |
| 11歳 | 30.1 | 34.8 | 30.9 | 30.1 | 28.1 |
| 12歳 | 40.3 | 42.9 | 40.7 | 37.5 | 37.1 |
| 13歳 | 44.4 | 46.1 | 45.3 | 44.8 | 41.7 |
| 14歳 | 48.4 | 50.9 | 48.9 | 46.9 | 48.4 |
| 15歳 | 54.0 | 49.3 | 51.0 | 49.1 | 52.5 |
| 16歳 | 61.9 | 57.6 | 56.2 | 54.3 | 55.4 |
| 17歳 | 65.0 | 63.2 | 60.5 | 58.8 | 57.5 |

表8 一人平均むし歯数の年次推移（永久歯）

| | (本) | | | | |
|-----|-------|-------|-------|-------|-------|
| | H26年度 | H27年度 | H28年度 | H29年度 | H30年度 |
| 6歳 | 0.07 | 0.09 | 0.07 | 0.06 | 0.07 |
| 7歳 | 0.18 | 0.18 | 0.21 | 0.14 | 0.14 |
| 8歳 | 0.37 | 0.32 | 0.30 | 0.36 | 0.27 |
| 9歳 | 0.53 | 0.47 | 0.41 | 0.43 | 0.43 |
| 10歳 | 0.74 | 0.67 | 0.63 | 0.61 | 0.57 |
| 11歳 | 0.85 | 0.83 | 0.76 | 0.71 | 0.70 |
| 12歳 | 1.30 | 1.31 | 1.16 | 1.09 | 1.03 |
| 13歳 | 1.61 | 1.58 | 1.56 | 1.42 | 1.33 |
| 14歳 | 1.98 | 1.93 | 1.75 | 1.70 | 1.67 |
| 15歳 | 2.11 | 1.97 | 2.06 | 2.02 | 2.01 |
| 16歳 | 2.86 | 2.56 | 2.45 | 2.38 | 2.29 |
| 17歳 | 3.19 | 2.96 | 2.92 | 2.73 | 2.45 |

表 9 特別支援学校児童・生徒のむし歯有病者率の年次推移（乳歯及び永久歯）

(%)

| | H26年度 | H27年度 | H28年度 | H29年度 | H30年度 |
|-----|-------|-------|-------|-------|-------|
| 6歳 | 50.0 | 47.9 | 31.0 | 42.4 | 32.9 |
| 7歳 | 55.6 | 49.3 | 44.0 | 44.4 | 40.6 |
| 8歳 | 50.0 | 53.6 | 46.8 | 48.6 | 51.4 |
| 9歳 | 43.6 | 52.7 | 55.1 | 47.8 | 48.1 |
| 10歳 | 52.9 | 63.3 | 34.0 | 63.9 | 40.0 |
| 11歳 | 55.4 | 50.0 | 47.4 | 31.5 | 57.9 |
| 12歳 | 44.7 | 40.4 | 43.9 | 48.0 | 38.2 |
| 13歳 | 46.2 | 48.7 | 33.0 | 44.6 | 38.7 |
| 14歳 | 57.1 | 48.0 | 44.4 | 38.8 | 45.6 |
| 15歳 | 62.9 | 48.2 | 51.2 | 50.0 | 56.8 |
| 16歳 | 63.1 | 50.3 | 64.8 | 49.7 | 56.4 |
| 17歳 | 60.9 | 60.8 | 69.4 | 56.0 | 64.1 |

表 10 特別支援学校児童・生徒のむし歯有病者率の年次推移（永久歯）

(%)

| | H26年度 | H27年度 | H28年度 | H29年度 | H30年度 |
|-----|-------|-------|-------|-------|-------|
| 6歳 | 12.1 | 8.2 | 9.9 | 1.5 | 5.7 |
| 7歳 | 19.4 | 5.6 | 13.3 | 13.9 | 14.1 |
| 8歳 | 13.5 | 11.6 | 8.1 | 14.9 | 10.0 |
| 9歳 | 23.6 | 10.9 | 21.7 | 16.4 | 16.9 |
| 10歳 | 36.8 | 33.3 | 11.3 | 29.2 | 10.0 |
| 11歳 | 26.8 | 38.9 | 36.8 | 13.0 | 36.8 |
| 12歳 | 30.9 | 34.8 | 37.4 | 41.0 | 28.1 |
| 13歳 | 36.6 | 45.1 | 30.9 | 36.4 | 35.1 |
| 14歳 | 45.9 | 46.0 | 42.7 | 35.7 | 38.4 |
| 15歳 | 56.9 | 47.6 | 50.0 | 47.6 | 56.8 |
| 16歳 | 63.1 | 47.3 | 64.8 | 43.3 | 55.4 |
| 17歳 | 60.9 | 60.2 | 69.4 | 50.3 | 63.4 |

表 11 特別支援学校児童・生徒の一人平均むし歯数の年次推移（永久歯）

(本)

| | H26年度 | H27年度 | H28年度 | H29年度 | H30年度 |
|-----|-------|-------|-------|-------|-------|
| 6歳 | 0.20 | 0.41 | 0.17 | 0.02 | 0.11 |
| 7歳 | 0.75 | 0.21 | 0.28 | 0.21 | 0.16 |
| 8歳 | 0.46 | 0.35 | 0.10 | 0.26 | 0.21 |
| 9歳 | 0.65 | 0.16 | 0.38 | 0.24 | 0.26 |
| 10歳 | 0.96 | 1.05 | 0.23 | 0.76 | 0.20 |
| 11歳 | 0.95 | 0.79 | 0.98 | 0.30 | 0.72 |
| 12歳 | 1.40 | 0.84 | 0.97 | 1.12 | 0.45 |
| 13歳 | 1.71 | 1.08 | 0.94 | 1.17 | 1.02 |
| 14歳 | 2.01 | 1.55 | 1.59 | 1.07 | 0.96 |
| 15歳 | 3.04 | 2.38 | 2.16 | 1.86 | 1.96 |
| 16歳 | 3.34 | 2.89 | 2.48 | 1.87 | 2.00 |
| 17歳 | 2.53 | 3.06 | 3.23 | 2.64 | 2.44 |

表 1 2 平成 3 0 年度 市町村別小学生及び中学生のむし歯有病者率（乳歯及び永久歯）

(%)

| | 小 1 (6 歳) | 小 2 (7 歳) | 小 3 (8 歳) | 小 4 (9 歳) | 小 5 (1 0 歳) | 小 6 (1 1 歳) | 中 1 (1 2 歳) | 中 2 (1 3 歳) | 中 3 (1 4 歳) |
|------|---------------|---------------|---------------|---------------|-----------------|-----------------|-----------------|-----------------|-----------------|
| 宮崎市 | 41.2 | 46.8 | 52.4 | 54.1 | 45.2 | 32.0 | 34.8 | 35.1 | 42.9 |
| 国富町 | 67.9 | 69.7 | 72.5 | 79.6 | 65.4 | 61.6 | 47.8 | 44.6 | 61.3 |
| 綾町 | 46.1 | 59.4 | 55.7 | 65.4 | 52.1 | 27.7 | 22.7 | 27.9 | 29.5 |
| 日南市 | 63.5 | 68.1 | 66.7 | 64.2 | 52.4 | 44.9 | 47.4 | 50.5 | 56.0 |
| 串間市 | 59.8 | 62.7 | 62.8 | 77.9 | 64.2 | 48.5 | 36.1 | 26.4 | 36.9 |
| 都城市 | 57.5 | 63.3 | 68.5 | 66.7 | 61.9 | 49.5 | 58.0 | 59.0 | 65.8 |
| 三股町 | 62.8 | 64.3 | 75.5 | 73.4 | 62.7 | 54.9 | 61.5 | 65.4 | 56.7 |
| 小林市 | 55.8 | 69.9 | 70.8 | 68.1 | 63.8 | 50.9 | 55.7 | 57.4 | 54.7 |
| えびの市 | 61.5 | 64.8 | 65.6 | 71.9 | 68.1 | 51.8 | 62.3 | 63.6 | 78.3 |
| 高原町 | 51.5 | 47.9 | 62.0 | 72.1 | 64.5 | 61.9 | 70.1 | 51.9 | 26.8 |
| 西都市 | 60.0 | 67.8 | 70.4 | 69.3 | 57.8 | 46.4 | 49.6 | 54.9 | 60.4 |
| 高鍋町 | 49.7 | 45.6 | 46.0 | 50.5 | 52.6 | 36.5 | 24.5 | 23.8 | 31.3 |
| 新富町 | 61.1 | 57.9 | 59.1 | 61.4 | 62.0 | 54.5 | 37.6 | 41.0 | 39.8 |
| 西米良村 | 44.4 | 72.7 | 73.3 | 83.3 | 66.7 | 37.5 | 20.0 | 14.3 | 70.0 |
| 木城町 | 48.1 | 52.6 | 69.6 | 72.7 | 31.4 | 26.5 | 41.7 | 22.2 | 26.8 |
| 川南町 | 48.6 | 70.5 | 65.2 | 64.2 | 53.0 | 55.2 | 39.6 | 35.6 | 47.4 |
| 都農町 | 44.4 | 53.1 | 47.4 | 62.2 | 49.5 | 29.8 | 14.9 | 19.5 | 13.6 |
| 日向市 | 55.0 | 57.3 | 58.9 | 62.9 | 59.8 | 48.2 | 46.6 | 44.1 | 51.9 |
| 門川町 | 57.4 | 68.3 | 65.5 | 74.2 | 61.2 | 52.2 | 38.5 | 41.6 | 55.7 |
| 諸塚村 | 77.8 | 73.3 | 76.9 | 84.6 | 84.6 | 70.0 | 53.3 | 83.3 | 100 |
| 椎葉村 | 33.3 | 43.8 | 57.1 | 83.3 | 52.4 | 50.0 | 42.9 | 66.7 | 30.8 |
| 美郷町 | 70.6 | 61.1 | 76.5 | 68.4 | 58.3 | 32.3 | 35.0 | 48.4 | 21.4 |
| 延岡市 | 60.2 | 66.1 | 68.5 | 69.4 | 68.6 | 56.6 | 53.5 | 54.8 | 62.0 |
| 高千穂町 | 33.7 | 37.7 | 54.3 | 42.1 | 25.5 | 16.2 | 70.8 | 63.2 | 71.7 |
| 日之影町 | 53.3 | 53.6 | 60.0 | 70.0 | 50.0 | 31.0 | 51.5 | 40.0 | 46.7 |
| 五ヶ瀬町 | 83.3 | 64.7 | 70.8 | 81.3 | 50.0 | 70.6 | 70.4 | 59.1 | 71.4 |
| 県平均 | 50.9 | 56.5 | 60.6 | 61.8 | 54.4 | 42.8 | 43.2 | 44.4 | 50.5 |

※小学生及び中学生の市町村の値は、市町村立小学校・中学校の値である。

※県合計には、私立小学校・中学校、国立小学校・中学校、県立中学校、県立中等教育学校、特別支援学校を含む。

表 1 3 平成 3 0 年度 市町村別小学生及び中学生のむし歯有病者率（永久歯）

(%)

| | 小 1 (6 歳) | 小 2 (7 歳) | 小 3 (8 歳) | 小 4 (9 歳) | 小 5 (1 0 歳) | 小 6 (1 1 歳) | 中 1 (1 2 歳) | 中 2 (1 3 歳) | 中 3 (1 4 歳) |
|------|---------------|---------------|---------------|---------------|-----------------|-----------------|-----------------|-----------------|-----------------|
| 宮崎市 | 2.9 | 4.7 | 9.1 | 14.2 | 16.0 | 16.3 | 27.3 | 31.2 | 38.2 |
| 国富町 | 8.8 | 16.4 | 23.5 | 32.2 | 37.9 | 43.0 | 44.1 | 43.4 | 61.3 |
| 綾町 | 1.1 | 0.0 | 1.1 | 7.4 | 5.5 | 7.7 | 18.2 | 27.9 | 29.5 |
| 日南市 | 2.7 | 8.9 | 9.9 | 16.7 | 18.3 | 24.9 | 40.6 | 48.7 | 56.0 |
| 串間市 | 3.6 | 8.5 | 10.9 | 30.5 | 41.6 | 37.7 | 33.6 | 26.4 | 35.2 |
| 都城市 | 7.5 | 11.9 | 25.4 | 28.3 | 36.0 | 39.4 | 51.6 | 55.4 | 64.8 |
| 三股町 | 4.0 | 9.0 | 17.6 | 30.5 | 33.6 | 44.0 | 60.0 | 64.9 | 56.7 |
| 小林市 | 4.9 | 18.1 | 26.2 | 34.0 | 37.5 | 36.7 | 48.0 | 56.1 | 53.9 |
| えびの市 | 6.8 | 21.1 | 31.2 | 39.7 | 43.1 | 40.1 | 57.8 | 61.7 | 77.0 |
| 高原町 | 0.0 | 2.8 | 10.1 | 44.1 | 55.3 | 50.8 | 68.8 | 50.6 | 26.8 |
| 西都市 | 6.7 | 7.0 | 14.2 | 21.1 | 24.7 | 32.5 | 46.7 | 54.5 | 59.6 |
| 高鍋町 | 1.1 | 5.6 | 11.9 | 21.4 | 29.1 | 21.9 | 23.4 | 22.1 | 31.3 |
| 新富町 | 2.5 | 5.1 | 7.3 | 15.0 | 28.1 | 29.9 | 31.2 | 37.8 | 37.3 |
| 西米良村 | 0.0 | 9.1 | 13.3 | 41.7 | 11.1 | 12.5 | 20.0 | 14.3 | 70.0 |
| 木城町 | 3.7 | 5.3 | 1.8 | 25.0 | 9.8 | 10.2 | 33.3 | 17.8 | 26.8 |
| 川南町 | 2.7 | 0.7 | 5.1 | 16.7 | 22.1 | 24.2 | 33.6 | 35.6 | 45.4 |
| 都農町 | 3.3 | 1.0 | 4.2 | 9.5 | 11.8 | 14.3 | 12.2 | 17.2 | 13.6 |
| 日向市 | 4.1 | 8.8 | 12.4 | 22.7 | 24.3 | 32.3 | 38.3 | 41.9 | 51.2 |
| 門川町 | 3.2 | 7.7 | 14.4 | 31.4 | 28.2 | 34.2 | 38.5 | 36.2 | 54.3 |
| 諸塚村 | 11.1 | 26.7 | 15.4 | 61.5 | 46.2 | 70.0 | 53.3 | 75.0 | 100 |
| 椎葉村 | 0.0 | 12.5 | 14.3 | 22.2 | 14.3 | 40.0 | 33.3 | 61.9 | 30.8 |
| 美郷町 | 2.9 | 5.6 | 14.7 | 31.6 | 5.6 | 16.1 | 15.0 | 48.4 | 17.9 |
| 延岡市 | 6.6 | 14.6 | 18.5 | 35.5 | 46.0 | 43.6 | 47.0 | 52.4 | 60.9 |
| 高千穂町 | 2.0 | 5.7 | 6.5 | 3.7 | 8.8 | 9.1 | 63.5 | 63.2 | 71.7 |
| 日之影町 | 3.3 | 10.7 | 12.0 | 23.3 | 15.4 | 20.7 | 45.5 | 40.0 | 46.7 |
| 五ヶ瀬町 | 8.3 | 0.0 | 12.5 | 43.8 | 16.7 | 47.1 | 48.1 | 59.1 | 71.4 |
| 県平均 | 4.3 | 8.4 | 14.2 | 22.2 | 26.0 | 28.1 | 37.1 | 41.7 | 48.4 |

※小学生及び中学生の市町村の値は、市町村立小学校・中学校の値である。

※県合計には、私立小学校・中学校、国立小学校・中学校、県立中学校、県立中等教育学校、特別支援学校を含む。

表 1 4 平成 3 0 年度 市町村別小学生及び中学生の一人平均むし歯数（永久歯）

（本）

| | 小 1 （ 6 歳） | 小 2 （ 7 歳） | 小 3 （ 8 歳） | 小 4 （ 9 歳） | 小 5 （ 1 0 歳） | 小 6 （ 1 1 歳） | 中 1 （ 1 2 歳） | 中 2 （ 1 3 歳） | 中 3 （ 1 4 歳） |
|------|---------------|---------------|---------------|---------------|-----------------|-----------------|-----------------|-----------------|-----------------|
| 宮崎市 | 0.04 | 0.07 | 0.16 | 0.24 | 0.30 | 0.33 | 0.66 | 0.81 | 1.08 |
| 国富町 | 0.16 | 0.24 | 0.45 | 0.63 | 0.84 | 1.32 | 1.15 | 1.23 | 1.93 |
| 綾町 | 0.01 | 0.00 | 0.01 | 0.07 | 0.05 | 0.14 | 0.20 | 0.87 | 0.77 |
| 日南市 | 0.04 | 0.17 | 0.17 | 0.30 | 0.38 | 0.63 | 1.25 | 1.53 | 1.75 |
| 串間市 | 0.04 | 0.11 | 0.15 | 0.55 | 0.83 | 0.75 | 0.73 | 0.70 | 1.10 |
| 都城市 | 0.13 | 0.22 | 0.56 | 0.61 | 0.92 | 1.11 | 1.51 | 2.00 | 2.43 |
| 三股町 | 0.09 | 0.13 | 0.30 | 0.51 | 0.64 | 1.01 | 1.96 | 2.53 | 2.44 |
| 小林市 | 0.08 | 0.32 | 0.53 | 0.79 | 0.85 | 0.96 | 1.47 | 2.14 | 2.37 |
| えびの市 | 0.11 | 0.40 | 0.66 | 0.87 | 1.28 | 1.22 | 1.74 | 2.46 | 3.26 |
| 高原町 | 0.00 | 0.03 | 0.18 | 1.13 | 1.39 | 1.22 | 3.12 | 2.15 | 0.83 |
| 西都市 | 0.09 | 0.09 | 0.23 | 0.38 | 0.53 | 0.78 | 1.16 | 2.13 | 1.80 |
| 高鍋町 | 0.02 | 0.08 | 0.19 | 0.37 | 0.55 | 0.53 | 0.48 | 0.55 | 0.54 |
| 新富町 | 0.03 | 0.07 | 0.11 | 0.28 | 0.45 | 0.75 | 0.87 | 0.83 | 0.94 |
| 西米良村 | 0.00 | 0.09 | 0.20 | 0.75 | 0.22 | 0.13 | 0.80 | 0.57 | 2.60 |
| 木城町 | 0.04 | 0.07 | 0.02 | 0.43 | 0.22 | 0.14 | 0.71 | 0.33 | 0.71 |
| 川南町 | 0.04 | 0.01 | 0.09 | 0.31 | 0.38 | 0.53 | 0.86 | 1.02 | 1.43 |
| 都農町 | 0.03 | 0.01 | 0.04 | 0.14 | 0.26 | 0.32 | 0.43 | 0.44 | 0.33 |
| 日向市 | 0.06 | 0.14 | 0.23 | 0.39 | 0.45 | 0.71 | 1.06 | 1.12 | 1.65 |
| 門川町 | 0.07 | 0.09 | 0.22 | 0.62 | 0.59 | 0.81 | 0.81 | 0.71 | 1.64 |
| 諸塚村 | 0.22 | 0.73 | 0.77 | 2.00 | 2.77 | 3.00 | 2.33 | 3.58 | 4.93 |
| 椎葉村 | 0.00 | 0.19 | 0.39 | 0.67 | 0.29 | 0.95 | 0.67 | 1.38 | 0.85 |
| 美郷町 | 0.06 | 0.14 | 0.24 | 0.53 | 0.14 | 0.23 | 0.15 | 1.29 | 0.71 |
| 延岡市 | 0.10 | 0.23 | 0.33 | 0.73 | 1.09 | 1.21 | 1.46 | 1.90 | 2.63 |
| 高千穂町 | 0.00 | 0.08 | 0.11 | 0.08 | 0.18 | 0.15 | 2.14 | 2.68 | 3.05 |
| 日之影町 | 0.03 | 0.11 | 0.12 | 0.37 | 0.31 | 0.59 | 0.82 | 0.87 | 1.47 |
| 五ヶ瀬町 | 0.08 | 0.00 | 0.33 | 0.50 | 0.33 | 1.24 | 1.48 | 2.23 | 2.46 |
| 県平均 | 0.07 | 0.14 | 0.27 | 0.43 | 0.57 | 0.70 | 1.03 | 1.33 | 1.67 |

※小学生及び中学生の市町村の値は、市町村立小学校・中学校の値である。

※県合計には、私立小学校・中学校、国立小学校・中学校、県立中学校、県立中等教育学校、特別支援学校を含む。

2 小学生、中学生及び高校生の歯周疾患の状況

表 15 歯周疾患要観察者率の年次推移※

(%)

| | H26年度 | H27年度 | H28年度 | H29年度 | H30年度 |
|-----|-------|-------|-------|-------|-------|
| 6歳 | 4.3 | 3.1 | 3.6 | 4.9 | 4.7 |
| 7歳 | 7.3 | 6.2 | 8.1 | 6.9 | 8.8 |
| 8歳 | 10.7 | 9.4 | 10.0 | 10.5 | 11.7 |
| 9歳 | 11.8 | 11.6 | 11.8 | 12.3 | 12.2 |
| 10歳 | 13.0 | 13.6 | 13.0 | 12.3 | 13.3 |
| 11歳 | 14.9 | 13.7 | 13.9 | 13.5 | 13.4 |
| 12歳 | 15.8 | 15.9 | 15.8 | 17.3 | 17.0 |
| 13歳 | 15.9 | 16.8 | 15.3 | 17.0 | 17.5 |
| 14歳 | 15.9 | 14.3 | 17.2 | 17.3 | 16.7 |
| 15歳 | 15.8 | 22.1 | 20.3 | 18.8 | 22.6 |
| 16歳 | 16.3 | 20.3 | 19.0 | 20.5 | 20.6 |
| 17歳 | 14.9 | 21.6 | 18.8 | 19.8 | 22.4 |

※歯周疾患要観察者は、歯肉に軽度の炎症がある者で、定期的観察が必要な者である。

表 16 歯周疾患要治療者率の年次推移

(%)

| | H26年度 | H27年度 | H28年度 | H29年度 | H30年度 |
|-----|-------|-------|-------|-------|-------|
| 6歳 | 0.4 | 0.5 | 0.5 | 0.6 | 0.6 |
| 7歳 | 1.1 | 1.2 | 1.4 | 1.3 | 1.2 |
| 8歳 | 1.2 | 1.6 | 1.9 | 1.7 | 1.3 |
| 9歳 | 1.9 | 1.9 | 2.1 | 2.6 | 2.0 |
| 10歳 | 2.2 | 2.5 | 2.7 | 2.2 | 2.3 |
| 11歳 | 3.0 | 2.6 | 2.4 | 3.2 | 2.9 |
| 12歳 | 4.9 | 4.5 | 4.0 | 4.6 | 4.8 |
| 13歳 | 5.8 | 4.9 | 3.6 | 3.8 | 5.0 |
| 14歳 | 5.5 | 4.3 | 4.0 | 4.8 | 4.9 |
| 15歳 | 3.6 | 4.4 | 3.8 | 4.0 | 4.0 |
| 16歳 | 4.0 | 5.5 | 3.2 | 4.7 | 4.4 |
| 17歳 | 3.6 | 4.9 | 4.0 | 6.0 | 3.6 |

※歯周疾患要治療者は、歯肉に炎症があり、専門医による診断が必要とされた者である。

表 17 特別支援学校児童・生徒の歯周疾患要観察者率の年次推移

(%)

| | H26年度 | H27年度 | H28年度 | H29年度 | H30年度 |
|-----|-------|-------|-------|-------|-------|
| 6歳 | 0.0 | 4.1 | 4.2 | 3.0 | 4.3 |
| 7歳 | 1.4 | 11.3 | 4.0 | 1.4 | 1.6 |
| 8歳 | 7.7 | 1.4 | 1.6 | 4.1 | 15.7 |
| 9歳 | 7.3 | 5.5 | 2.9 | 3.0 | 9.1 |
| 10歳 | 8.8 | 5.0 | 5.7 | 0.0 | 5.7 |
| 11歳 | 3.6 | 11.1 | 10.5 | 3.7 | 9.2 |
| 12歳 | 9.8 | 18.0 | 17.1 | 16.0 | 14.6 |
| 13歳 | 12.9 | 19.5 | 22.3 | 20.7 | 14.4 |
| 14歳 | 10.2 | 12.0 | 21.8 | 20.4 | 19.2 |
| 15歳 | 15.6 | 23.8 | 29.6 | 17.0 | 26.4 |
| 16歳 | 17.6 | 17.4 | 21.0 | 20.4 | 22.1 |
| 17歳 | 27.5 | 18.8 | 25.6 | 18.2 | 26.8 |

※歯周疾患要観察者は、歯肉に軽度の炎症がある者で、定期的観察が必要な者である。

表 18 特別支援学校児童・生徒の歯周疾患要治療者率の年次推移

(%)

| | H26年度 | H27年度 | H28年度 | H29年度 | H30年度 |
|-----|-------|-------|-------|-------|-------|
| 6歳 | 0.0 | 1.4 | 1.4 | 0.0 | 0.0 |
| 7歳 | 0.0 | 0.0 | 0.0 | 0.0 | 1.6 |
| 8歳 | 0.0 | 0.0 | 0.0 | 1.4 | 0.0 |
| 9歳 | 1.8 | 0.0 | 0.0 | 0.0 | 1.3 |
| 10歳 | 0.0 | 0.0 | 1.9 | 0.0 | 1.4 |
| 11歳 | 0.0 | 0.0 | 0.0 | 0.0 | 3.9 |
| 12歳 | 1.6 | 0.0 | 4.1 | 0.0 | 5.6 |
| 13歳 | 3.2 | 0.9 | 2.1 | 0.8 | 2.7 |
| 14歳 | 1.0 | 4.0 | 2.4 | 3.1 | 3.2 |
| 15歳 | 9.6 | 3.0 | 4.3 | 3.9 | 3.4 |
| 16歳 | 3.4 | 4.2 | 2.5 | 5.1 | 5.1 |
| 17歳 | 8.0 | 2.3 | 3.8 | 0.6 | 8.5 |

※歯周疾患要治療者は、歯肉に炎症があり、専門医による診断が必要とされた者である。

表19 平成30年度 市町村別小学生及び中学生の歯周疾患要観察者率

(%)

| | 小1 (6歳) | 小2 (7歳) | 小3 (8歳) | 小4 (9歳) | 小5 (10歳) | 小6 (11歳) | 中1 (12歳) | 中2 (13歳) | 中3 (14歳) |
|------|------------|------------|------------|------------|-------------|-------------|-------------|-------------|-------------|
| 宮崎市 | 4.0 | 10.8 | 13.0 | 13.6 | 12.3 | 14.8 | 24.2 | 19.4 | 16.8 |
| 国富町 | 0.7 | 1.8 | 0.7 | 5.9 | 6.0 | 6.0 | 2.2 | 3.6 | 4.2 |
| 綾町 | 0.0 | 0.0 | 0.0 | 0.0 | 0.0 | 0.0 | 10.6 | 1.6 | 13.1 |
| 日南市 | 14.3 | 21.0 | 17.7 | 18.0 | 21.6 | 19.8 | 21.2 | 23.6 | 19.8 |
| 串間市 | 1.2 | 4.9 | 3.2 | 9.9 | 10.2 | 12.6 | 8.2 | 14.4 | 16.4 |
| 都城市 | 6.6 | 10.1 | 16.0 | 16.6 | 20.8 | 16.6 | 13.0 | 22.7 | 19.8 |
| 三股町 | 0.0 | 2.6 | 0.9 | 7.5 | 9.7 | 4.4 | 3.0 | 16.9 | 4.7 |
| 小林市 | 1.6 | 1.9 | 2.7 | 5.0 | 7.3 | 7.3 | 6.9 | 9.6 | 9.7 |
| えびの市 | 4.1 | 7.7 | 6.5 | 2.7 | 5.6 | 8.0 | 3.2 | 4.5 | 5.3 |
| 高原町 | 0.0 | 0.0 | 0.0 | 13.2 | 0.0 | 9.5 | 18.2 | 8.6 | 1.4 |
| 西都市 | 4.2 | 4.1 | 15.3 | 9.3 | 9.1 | 11.3 | 9.9 | 9.8 | 9.6 |
| 高鍋町 | 0.0 | 0.0 | 0.5 | 0.0 | 0.6 | 0.0 | 12.0 | 7.7 | 9.4 |
| 新富町 | 6.4 | 18.0 | 23.2 | 23.6 | 35.1 | 42.5 | 28.4 | 30.1 | 23.6 |
| 西米良村 | 0.0 | 0.0 | 20.0 | 25.0 | 0.0 | 0.0 | 0.0 | 0.0 | 0.0 |
| 木城町 | 0.0 | 21.1 | 8.9 | 18.2 | 17.6 | 14.3 | 2.1 | 2.2 | 7.3 |
| 川南町 | 1.4 | 1.4 | 3.6 | 9.9 | 11.4 | 8.5 | 18.1 | 25.0 | 25.7 |
| 都農町 | 7.8 | 10.2 | 10.5 | 9.5 | 11.8 | 11.9 | 1.4 | 1.1 | 9.1 |
| 日向市 | 0.2 | 0.8 | 0.7 | 8.2 | 7.8 | 9.8 | 14.6 | 14.2 | 22.3 |
| 門川町 | 7.7 | 9.3 | 3.4 | 21.4 | 15.3 | 12.0 | 0.7 | 2.0 | 2.1 |
| 諸塚村 | 0.0 | 6.7 | 0.0 | 7.7 | 7.7 | 20.0 | 0.0 | 0.0 | 0.0 |
| 椎葉村 | 0.0 | 0.0 | 3.6 | 0.0 | 0.0 | 0.0 | 4.8 | 23.8 | 3.8 |
| 美郷町 | 8.8 | 11.1 | 0.0 | 7.9 | 8.3 | 3.2 | 0.0 | 3.2 | 10.7 |
| 延岡市 | 9.6 | 9.5 | 19.2 | 10.3 | 16.2 | 13.2 | 24.2 | 18.9 | 21.3 |
| 高千穂町 | 0.0 | 0.0 | 10.9 | 4.7 | 1.0 | 11.1 | 40.6 | 34.2 | 42.4 |
| 日之影町 | 0.0 | 0.0 | 0.0 | 0.0 | 0.0 | 0.0 | 0.0 | 0.0 | 0.0 |
| 五ヶ瀬町 | 0.0 | 0.0 | 0.0 | 0.0 | 0.0 | 0.0 | 3.7 | 0.0 | 0.0 |
| 県平均 | 4.7 | 8.8 | 11.7 | 12.2 | 13.3 | 13.4 | 17.0 | 17.5 | 16.7 |

※歯周疾患要観察者は、歯肉に軽度の炎症がある者で、定期的観察が必要な者である。

※小学生及び中学生の市町村の値は、市町村立小学校・中学校の値である。

※県合計には、私立小学校・中学校、国立小学校・中学校、県立中学校、県立中等教育学校、特別支援学校を含む。

表20 平成30年度 市町村別小学生及び中学生の歯周疾患要治療者率

(%)

| | 小1 (6歳) | 小2 (7歳) | 小3 (8歳) | 小4 (9歳) | 小5 (10歳) | 小6 (11歳) | 中1 (12歳) | 中2 (13歳) | 中3 (14歳) |
|------|------------|------------|------------|------------|-------------|-------------|-------------|-------------|-------------|
| 宮崎市 | 0.7 | 1.7 | 1.4 | 2.4 | 2.0 | 3.3 | 8.7 | 7.8 | 7.1 |
| 国富町 | 2.2 | 1.2 | 2.7 | 2.6 | 2.2 | 3.3 | 0.7 | 3.0 | 2.8 |
| 綾町 | 0.0 | 0.0 | 0.0 | 0.0 | 0.0 | 0.0 | 10.6 | 11.5 | 18.0 |
| 日南市 | 0.2 | 0.5 | 0.7 | 1.8 | 1.3 | 1.9 | 2.6 | 2.3 | 2.5 |
| 串間市 | 0.0 | 1.4 | 1.9 | 1.5 | 2.9 | 3.6 | 1.6 | 3.2 | 0.0 |
| 都城市 | 0.9 | 1.8 | 1.7 | 3.5 | 4.6 | 4.6 | 6.2 | 8.2 | 8.1 |
| 三股町 | 0.0 | 0.0 | 0.6 | 0.0 | 0.0 | 1.4 | 0.0 | 0.4 | 0.7 |
| 小林市 | 0.2 | 0.2 | 0.5 | 3.2 | 2.5 | 1.4 | 1.1 | 0.3 | 0.0 |
| えびの市 | 0.0 | 0.0 | 0.0 | 0.0 | 0.0 | 0.0 | 2.6 | 7.1 | 4.6 |
| 高原町 | 0.0 | 0.0 | 0.0 | 2.9 | 3.9 | 6.3 | 2.6 | 7.4 | 12.7 |
| 西都市 | 0.0 | 0.4 | 2.6 | 0.7 | 1.7 | 0.8 | 1.2 | 3.0 | 2.0 |
| 高鍋町 | 0.0 | 0.0 | 0.0 | 0.0 | 0.0 | 0.0 | 0.5 | 0.6 | 0.0 |
| 新富町 | 1.9 | 1.7 | 1.8 | 1.4 | 4.7 | 6.7 | 5.0 | 7.7 | 7.5 |
| 西米良村 | 0.0 | 0.0 | 0.0 | 0.0 | 0.0 | 0.0 | 0.0 | 0.0 | 0.0 |
| 木城町 | 1.9 | 5.3 | 1.8 | 2.3 | 2.0 | 14.3 | 0.0 | 0.0 | 0.0 |
| 川南町 | 0.0 | 0.0 | 0.0 | 0.0 | 0.0 | 1.2 | 11.4 | 18.2 | 17.8 |
| 都農町 | 1.1 | 0.0 | 2.1 | 0.0 | 1.1 | 0.0 | 1.4 | 0.0 | 0.0 |
| 日向市 | 0.0 | 0.0 | 0.2 | 0.5 | 2.4 | 1.1 | 0.9 | 0.6 | 1.4 |
| 門川町 | 0.0 | 0.0 | 0.0 | 0.0 | 0.0 | 0.0 | 0.7 | 2.7 | 1.4 |
| 諸塚村 | 0.0 | 0.0 | 0.0 | 0.0 | 0.0 | 0.0 | 0.0 | 0.0 | 0.0 |
| 椎葉村 | 0.0 | 0.0 | 0.0 | 0.0 | 0.0 | 0.0 | 0.0 | 0.0 | 0.0 |
| 美郷町 | 0.0 | 0.0 | 0.0 | 0.0 | 0.0 | 0.0 | 0.0 | 0.0 | 0.0 |
| 延岡市 | 0.8 | 1.5 | 2.8 | 1.7 | 2.9 | 3.2 | 3.2 | 3.2 | 3.9 |
| 高千穂町 | 0.0 | 0.0 | 1.1 | 0.9 | 0.0 | 1.0 | 2.1 | 0.9 | 4.0 |
| 日之影町 | 0.0 | 0.0 | 0.0 | 0.0 | 0.0 | 0.0 | 0.0 | 0.0 | 0.0 |
| 五ヶ瀬町 | 0.0 | 0.0 | 0.0 | 0.0 | 0.0 | 0.0 | 0.0 | 0.0 | 0.0 |
| 県平均 | 0.6 | 1.2 | 1.3 | 2.0 | 2.3 | 2.9 | 4.8 | 5.0 | 4.9 |

※歯周疾患要治療者は、歯肉に炎症があり、専門医による診断が必要とされた者である。

※小学生及び中学生の市町村の値は、市町村立小学校・中学校の値である。

※県合計には、私立小学校・中学校、国立小学校・中学校、県立中学校、県立中等教育学校、特別支援学校を含む。

3 小学生、中学生及び高校生の歯列・咬合の状況

表 2 1 歯列・咬合要観察者率の年次推移

(%)

| | H26年度 | H27年度 | H28年度 | H29年度 | H30年度 |
|-----|-------|-------|-------|-------|-------|
| 6歳 | 7.5 | 7.7 | 8.7 | 7.8 | 10.4 |
| 7歳 | 11.5 | 11.3 | 11.9 | 11.6 | 13.1 |
| 8歳 | 13.0 | 13.6 | 14.1 | 14.0 | 15.1 |
| 9歳 | 15.2 | 15.4 | 14.0 | 14.4 | 14.9 |
| 10歳 | 14.1 | 14.3 | 15.1 | 14.9 | 15.9 |
| 11歳 | 14.1 | 15.2 | 14.9 | 14.3 | 15.1 |
| 12歳 | 16.0 | 17.7 | 16.4 | 16.7 | 16.5 |
| 13歳 | 15.7 | 17.3 | 16.7 | 15.7 | 15.4 |
| 14歳 | 15.3 | 15.1 | 15.9 | 16.5 | 15.2 |
| 15歳 | — | — | 11.3 | 19.1 | 18.2 |
| 16歳 | — | — | 11.9 | 19.0 | 18.7 |
| 17歳 | — | — | 11.4 | 19.6 | 20.2 |

※ 歯列・咬合要観察者は、軽度の歯列異常、不正咬合で経過観察が適当な者である。

表 2 2 歯列・咬合要専門医受診者率の年次推移

(%)

| | H26年度 | H27年度 | H28年度 | H29年度 | H30年度 |
|-----|-------|-------|-------|-------|-------|
| 6歳 | 1.3 | 1.4 | 1.4 | 1.9 | 1.9 |
| 7歳 | 2.1 | 2.5 | 2.5 | 2.7 | 3.3 |
| 8歳 | 2.6 | 3.1 | 2.8 | 3.0 | 4.0 |
| 9歳 | 3.2 | 3.7 | 3.2 | 3.2 | 3.8 |
| 10歳 | 3.1 | 3.5 | 3.7 | 4.1 | 4.3 |
| 11歳 | 4.6 | 4.4 | 4.3 | 4.6 | 5.4 |
| 12歳 | 4.9 | 4.7 | 4.3 | 4.9 | 5.1 |
| 13歳 | 4.0 | 5.3 | 3.8 | 3.8 | 4.7 |
| 14歳 | 4.5 | 4.0 | 3.9 | 4.7 | 3.7 |
| 15歳 | — | — | 3.2 | 3.7 | 4.0 |
| 16歳 | — | — | 3.4 | 4.8 | 4.1 |
| 17歳 | — | — | 3.6 | 5.2 | 4.4 |

※ 歯列・咬合要専門医受診者は、不正咬合の疑いがあり、専門医による診断が必要とされた者である。

表 2 3 特別支援学校児童・生徒の歯列・咬合要観察者率の年次推移

(%)

| | H27年度 | H28年度 | H29年度 | H30年度 |
|-----|-------|-------|-------|-------|
| 6歳 | 12.3 | 8.5 | 6.1 | 11.4 |
| 7歳 | 23.9 | 21.3 | 6.9 | 12.5 |
| 8歳 | 14.5 | 14.5 | 9.5 | 15.7 |
| 9歳 | 18.2 | 13.0 | 17.9 | 19.5 |
| 10歳 | 23.3 | 18.9 | 18.1 | 22.9 |
| 11歳 | 16.7 | 28.1 | 11.1 | 18.4 |
| 12歳 | 19.1 | 17.1 | 24.0 | 10.1 |
| 13歳 | 19.5 | 19.2 | 21.5 | 24.3 |
| 14歳 | 19.0 | 18.6 | 13.3 | 20.0 |
| 15歳 | — | 27.2 | 18.0 | 14.2 |
| 16歳 | — | 19.8 | 22.3 | 11.3 |
| 17歳 | — | 20.6 | 11.3 | 15.0 |

※ 歯列・咬合要観察者は、軽度の歯列異常、不正咬合で経過観察が適当な者である。

表 2 4 特別支援学校児童・生徒の歯列・咬合要専門医受診者率の年次推移

(%)

| | H26年度 | H27年度 | H28年度 | H29年度 | H30年度 |
|-----|-------|-------|-------|-------|-------|
| 6歳 | 3.0 | 1.4 | 0.0 | 4.5 | 1.4 |
| 7歳 | 1.4 | 1.4 | 1.3 | 0.0 | 1.6 |
| 8歳 | 7.7 | 1.4 | 4.8 | 2.7 | 2.9 |
| 9歳 | 3.6 | 0.0 | 1.5 | 6.0 | 5.2 |
| 10歳 | 4.4 | 1.7 | 3.8 | 1.4 | 8.6 |
| 11歳 | 0.0 | 2.8 | 8.8 | 5.6 | 5.3 |
| 12歳 | 1.6 | 2.2 | 7.3 | 6.0 | 3.4 |
| 13歳 | 0.0 | 3.5 | 3.2 | 5.8 | 2.7 |
| 14歳 | 1.0 | 4.0 | 2.4 | 3.1 | 3.2 |
| 15歳 | 2.4 | 0.6 | 0.6 | 1.9 | 2.0 |
| 16歳 | 3.4 | 3.0 | 0.6 | 0.6 | 2.6 |
| 17歳 | 1.4 | 3.4 | 1.3 | 1.3 | 2.6 |

※ 歯列・咬合要専門医受診者は、不正咬合の疑いがあり、専門医による診断が必要とされた者である。

表 2 5 平成 3 0 年度市町村別小学生及び中学生の歯列・咬合要観察者率

(%)

| | 小 1 (6 歳) | 小 2 (7 歳) | 小 3 (8 歳) | 小 4 (9 歳) | 小 5 (1 0 歳) | 小 6 (1 1 歳) | 中 1 (1 2 歳) | 中 2 (1 3 歳) | 中 3 (1 4 歳) |
|------|---------------|---------------|---------------|---------------|-----------------|-----------------|-----------------|-----------------|-----------------|
| 宮崎市 | 10.8 | 13.0 | 14.6 | 14.7 | 15.3 | 14.4 | 17.8 | 14.9 | 15.1 |
| 国富町 | 5.8 | 13.9 | 15.4 | 15.8 | 20.9 | 21.2 | 19.9 | 22.3 | 21.1 |
| 綾町 | 5.6 | 18.8 | 19.3 | 13.6 | 21.9 | 16.9 | 36.4 | 21.3 | 14.8 |
| 日南市 | 15.0 | 18.2 | 19.7 | 18.7 | 15.9 | 21.3 | 15.6 | 12.9 | 12.3 |
| 串間市 | 17.8 | 22.5 | 28.8 | 35.9 | 29.2 | 31.7 | 11.5 | 4.8 | 12.3 |
| 都城市 | 8.9 | 11.8 | 17.3 | 16.2 | 17.3 | 17.2 | 16.0 | 18.6 | 17.1 |
| 三股町 | 29.1 | 33.8 | 26.6 | 31.1 | 26.5 | 28.3 | 13.7 | 21.6 | 1.5 |
| 小林市 | 8.0 | 8.6 | 11.2 | 5.0 | 9.4 | 7.8 | 12.9 | 14.1 | 12.2 |
| えびの市 | 16.2 | 26.1 | 27.3 | 17.8 | 18.8 | 18.2 | 28.6 | 17.5 | 30.3 |
| 高原町 | 4.4 | 2.8 | 15.2 | 1.5 | 5.3 | 1.6 | 6.5 | 12.3 | 9.9 |
| 西都市 | 6.7 | 12.6 | 11.7 | 13.6 | 14.3 | 16.6 | 17.4 | 11.0 | 12.4 |
| 高鍋町 | 1.7 | 0.6 | 3.0 | 1.6 | 3.4 | 2.6 | 4.2 | 3.9 | 11.9 |
| 新富町 | 8.9 | 12.9 | 17.1 | 23.6 | 15.2 | 20.9 | 15.6 | 23.7 | 27.3 |
| 西米良村 | 0.0 | 0.0 | 6.7 | 16.7 | 0.0 | 0.0 | 0.0 | 14.3 | 30.0 |
| 木城町 | 13.0 | 5.3 | 7.1 | 11.4 | 9.8 | 8.2 | 25.0 | 26.7 | 22.0 |
| 川南町 | 6.2 | 4.1 | 4.3 | 4.9 | 2.0 | 2.4 | 13.4 | 15.9 | 17.1 |
| 都農町 | 1.1 | 4.1 | 3.2 | 10.8 | 5.4 | 2.4 | 0.0 | 0.0 | 0.0 |
| 日向市 | 4.0 | 4.3 | 5.9 | 10.7 | 7.2 | 5.4 | 8.6 | 11.0 | 10.6 |
| 門川町 | 5.2 | 4.4 | 4.6 | 4.4 | 11.8 | 14.7 | 6.8 | 2.7 | 2.1 |
| 諸塚村 | 0.0 | 26.7 | 7.7 | 0.0 | 7.7 | 0.0 | 13.3 | 16.7 | 7.1 |
| 権葉村 | 5.6 | 6.3 | 10.7 | 16.7 | 19.0 | 15.0 | 23.8 | 9.5 | 23.1 |
| 美郷町 | 5.9 | 8.3 | 5.9 | 7.9 | 8.3 | 12.9 | 0.0 | 9.7 | 10.7 |
| 延岡市 | 11.1 | 16.6 | 18.4 | 15.2 | 21.8 | 16.5 | 28.2 | 19.8 | 20.9 |
| 高千穂町 | 16.3 | 19.8 | 12.0 | 20.6 | 27.5 | 22.2 | 11.5 | 14.9 | 18.2 |
| 日之影町 | 10.0 | 25.0 | 36.0 | 20.0 | 46.2 | 17.2 | 9.1 | 13.3 | 10.0 |
| 五ヶ瀬町 | 4.2 | 0.0 | 12.5 | 6.3 | 16.7 | 29.4 | 11.1 | 9.1 | 14.3 |
| 県平均 | 10.4 | 13.1 | 15.1 | 14.9 | 15.9 | 15.1 | 16.5 | 15.4 | 15.2 |

※ 歯列・咬合要観察者は、軽度の歯列異常、不正咬合で経過観察が適当な者である。

※小学生及び中学生の市町村の値は、市町村立小学校・中学校の値である。

※県合計には、私立小学校・中学校、国立小学校・中学校、県立中学校、県立中等教育学校、特別支援学校を含む。

表 2 6 平成 3 0 年度市町村別小学生及び中学生の歯列・咬合要専門医受診者率

(%)

| | 小 1 (6 歳) | 小 2 (7 歳) | 小 3 (8 歳) | 小 4 (9 歳) | 小 5 (10 歳) | 小 6 (11 歳) | 中 1 (12 歳) | 中 2 (13 歳) | 中 3 (14 歳) |
|------|--------------|--------------|--------------|--------------|---------------|---------------|---------------|---------------|---------------|
| 宮崎市 | 2.5 | 3.5 | 4.1 | 5.5 | 5.0 | 8.8 | 7.7 | 6.8 | 5.5 |
| 国富町 | 2.9 | 1.2 | 4.7 | 3.3 | 4.9 | 4.0 | 3.7 | 1.2 | 0.7 |
| 綾町 | 1.1 | 4.7 | 9.1 | 6.2 | 2.7 | 3.1 | 4.5 | 4.9 | 13.1 |
| 日南市 | 2.0 | 1.4 | 2.8 | 1.6 | 3.1 | 3.0 | 2.9 | 2.5 | 2.5 |
| 串間市 | 0.6 | 2.8 | 2.6 | 0.0 | 1.5 | 1.2 | 3.3 | 1.6 | 0.0 |
| 都城市 | 2.2 | 5.5 | 5.3 | 4.9 | 6.6 | 5.7 | 8.1 | 6.7 | 3.8 |
| 三股町 | 2.0 | 1.9 | 1.6 | 1.6 | 2.2 | 1.0 | 1.9 | 0.0 | 0.0 |
| 小林市 | 1.9 | 4.1 | 3.3 | 2.6 | 2.8 | 1.7 | 2.9 | 3.2 | 0.8 |
| えびの市 | 4.1 | 4.9 | 6.5 | 2.7 | 0.6 | 4.4 | 3.2 | 0.6 | 1.3 |
| 高原町 | 2.9 | 5.6 | 2.5 | 2.9 | 3.9 | 1.6 | 2.6 | 3.7 | 8.5 |
| 西都市 | 2.5 | 7.8 | 5.8 | 4.3 | 5.9 | 4.5 | 2.5 | 6.1 | 3.2 |
| 高鍋町 | 0.0 | 0.0 | 0.0 | 0.0 | 1.7 | 0.5 | 4.7 | 5.5 | 1.3 |
| 新富町 | 0.0 | 1.1 | 1.8 | 1.4 | 1.2 | 3.7 | 3.5 | 5.8 | 6.8 |
| 西米良村 | 0.0 | 0.0 | 0.0 | 0.0 | 0.0 | 0.0 | 0.0 | 0.0 | 0.0 |
| 木城町 | 3.7 | 10.5 | 16.1 | 2.3 | 9.8 | 14.3 | 0.0 | 6.7 | 0.0 |
| 川南町 | 2.7 | 0.0 | 0.0 | 0.0 | 2.7 | 2.4 | 3.4 | 3.0 | 5.3 |
| 都農町 | 0.0 | 0.0 | 0.0 | 0.0 | 0.0 | 1.2 | 0.0 | 0.0 | 0.0 |
| 日向市 | 0.5 | 0.3 | 0.7 | 1.4 | 1.3 | 2.5 | 1.1 | 0.7 | 0.7 |
| 門川町 | 0.0 | 0.5 | 0.0 | 0.0 | 0.0 | 0.0 | 1.4 | 1.3 | 2.1 |
| 諸塚村 | 0.0 | 0.0 | 7.7 | 0.0 | 0.0 | 10.0 | 6.7 | 8.3 | 14.3 |
| 権葉村 | 0.0 | 0.0 | 0.0 | 0.0 | 0.0 | 0.0 | 0.0 | 0.0 | 0.0 |
| 美郷町 | 0.0 | 0.0 | 0.0 | 0.0 | 0.0 | 0.0 | 0.0 | 0.0 | 0.0 |
| 延岡市 | 1.0 | 3.6 | 6.2 | 3.1 | 3.7 | 3.0 | 3.8 | 3.2 | 4.7 |
| 高千穂町 | 0.0 | 0.0 | 5.4 | 1.9 | 1.0 | 4.0 | 4.2 | 4.4 | 4.0 |
| 日之影町 | 0.0 | 3.6 | 24.0 | 10.0 | 15.4 | 3.4 | 0.0 | 0.0 | 6.7 |
| 五ヶ瀬町 | 0.0 | 0.0 | 0.0 | 0.0 | 0.0 | 0.0 | 0.0 | 0.0 | 0.0 |
| 計 | 1.9 | 3.3 | 4.0 | 3.8 | 4.3 | 5.4 | 5.1 | 4.7 | 3.7 |

※ 歯列・咬合要専門医受診者は、不正咬合の疑いがあり、専門医による診断が必要とされた者である。

※小学生及び中学生の市町村の値は、市町村立小学校・中学校の値である。

※県合計には、私立小学校・中学校、国立小学校・中学校、県立中学校、県立中等教育学校、特別支援学校を含む。

4 フッ化物洗口の実施方法

表27 平成30年度 保育所におけるフッ化物洗口実施方法

| | 実施保育所数 | 洗口回数 | | | 使用薬剤 | | | | フッ化物濃度 (ppm) | | | | 経費負担 | | | | | |
|------|--------|------|------|-----|----------|-------|-------|-----|--------------|-----|-----|-----|------|-------|-----|-----|----|-----|
| | | 1回／週 | 5回／週 | その他 | フッ化ナトリウム | ミラノール | オラブリス | その他 | 2255 | 450 | 900 | その他 | 公的機関 | 歯科医師会 | 各施設 | 保護者 | 複数 | その他 |
| 宮崎市 | 47 | 1 | 41 | 5 | 0 | 44 | 3 | 0 | 47 | 0 | 0 | 0 | 7 | 3 | 33 | 3 | 1 | 0 |
| 国富町 | 2 | 0 | 2 | 0 | 0 | 2 | 0 | 0 | 2 | 0 | 0 | 0 | 0 | 0 | 2 | 0 | 0 | 0 |
| 綾町 | 4 | 0 | 4 | 0 | 0 | 4 | 0 | 0 | 4 | 0 | 0 | 0 | 4 | 0 | 0 | 0 | 0 | 0 |
| 日南市 | 8 | 0 | 8 | 0 | 0 | 8 | 0 | 0 | 8 | 0 | 0 | 0 | 8 | 0 | 0 | 0 | 0 | 0 |
| 串間市 | 7 | 0 | 7 | 0 | 0 | 7 | 0 | 0 | 7 | 0 | 0 | 0 | 7 | 0 | 0 | 0 | 0 | 0 |
| 都城市 | 14 | 0 | 14 | 0 | 0 | 14 | 0 | 0 | 14 | 0 | 0 | 0 | 14 | 0 | 0 | 0 | 0 | 0 |
| 三股町 | 6 | 0 | 5 | 1 | 0 | 6 | 0 | 0 | 1 | 5 | 0 | 0 | 0 | 0 | 6 | 0 | 0 | 0 |
| 小林市 | 12 | 0 | 12 | 0 | 0 | 12 | 0 | 0 | 12 | 0 | 0 | 0 | 12 | 0 | 0 | 0 | 0 | 0 |
| えびの市 | 0 | 0 | 0 | 0 | 0 | 0 | 0 | 0 | 0 | 0 | 0 | 0 | 0 | 0 | 0 | 0 | 0 | 0 |
| 高原町 | 3 | 0 | 3 | 0 | 0 | 3 | 0 | 0 | 3 | 0 | 0 | 0 | 3 | 0 | 0 | 0 | 0 | 0 |
| 西都市 | 11 | 0 | 11 | 0 | 0 | 11 | 0 | 0 | 11 | 0 | 0 | 0 | 11 | 0 | 0 | 0 | 0 | 0 |
| 高鍋町 | 6 | 0 | 6 | 0 | 0 | 6 | 0 | 0 | 6 | 0 | 0 | 0 | 6 | 0 | 0 | 0 | 0 | 0 |
| 新富町 | 10 | 0 | 10 | 0 | 0 | 10 | 0 | 0 | 10 | 0 | 0 | 0 | 10 | 0 | 0 | 0 | 0 | 0 |
| 西米良村 | 1 | 0 | 1 | 0 | 0 | 1 | 0 | 0 | 1 | 0 | 0 | 0 | 1 | 0 | 0 | 0 | 0 | 0 |
| 木城町 | 2 | 0 | 2 | 0 | 0 | 2 | 0 | 0 | 2 | 0 | 0 | 0 | 2 | 0 | 0 | 0 | 0 | 0 |
| 川南町 | 9 | 0 | 9 | 0 | 0 | 9 | 0 | 0 | 9 | 0 | 0 | 0 | 9 | 0 | 0 | 0 | 0 | 0 |
| 都農町 | 5 | 0 | 5 | 0 | 0 | 5 | 0 | 0 | 5 | 0 | 0 | 0 | 5 | 0 | 0 | 0 | 0 | 0 |
| 日向市 | 15 | 0 | 14 | 1 | 1 | 11 | 3 | 0 | 15 | 0 | 0 | 0 | 15 | 0 | 0 | 0 | 0 | 0 |
| 門川町 | 4 | 0 | 4 | 0 | 0 | 2 | 2 | 0 | 4 | 0 | 0 | 0 | 3 | 0 | 1 | 0 | 0 | 0 |
| 諸塚村 | 2 | 0 | 2 | 0 | 0 | 2 | 0 | 0 | 2 | 0 | 0 | 0 | 2 | 0 | 0 | 0 | 0 | 0 |
| 椎葉村 | 6 | 0 | 6 | 0 | 0 | 6 | 0 | 0 | 6 | 0 | 0 | 0 | 6 | 0 | 0 | 0 | 0 | 0 |
| 美郷町 | 1 | 0 | 1 | 0 | 0 | 1 | 0 | 0 | 1 | 0 | 0 | 0 | 1 | 0 | 0 | 0 | 0 | 0 |
| 延岡市 | 20 | 8 | 12 | 0 | 0 | 20 | 0 | 0 | 12 | 8 | 0 | 0 | 20 | 0 | 0 | 0 | 0 | 0 |
| 高千穂町 | 6 | 0 | 6 | 0 | 0 | 6 | 0 | 0 | 6 | 0 | 0 | 0 | 6 | 0 | 0 | 0 | 0 | 0 |
| 日之影町 | 2 | 0 | 2 | 0 | 0 | 2 | 0 | 0 | 2 | 0 | 0 | 0 | 2 | 0 | 0 | 0 | 0 | 0 |
| 五ヶ瀬町 | 2 | 0 | 2 | 0 | 0 | 2 | 0 | 0 | 2 | 0 | 0 | 0 | 2 | 0 | 0 | 0 | 0 | 0 |
| 計 | 205 | 9 | 189 | 7 | 1 | 196 | 8 | 0 | 192 | 13 | 0 | 0 | 156 | 3 | 42 | 3 | 1 | 0 |

表 28 平成30年度認定こども園におけるフッ化物洗口実施方法

| | 実施認定こども園数 | 洗口回数 | | | 使用薬剤 | | | | フッ化物濃度 (ppm) | | | | 経費負担 | | | | | |
|------|-----------|------|------|-----|----------|-------|-------|-----|--------------|-----|-----|-----|------|-------|-----|-----|----|-----|
| | | 1回/週 | 5回/週 | その他 | フッ化ナトリウム | ミラノール | オラブリス | その他 | 2255250 | 450 | 900 | その他 | 公的機関 | 歯科医師会 | 各施設 | 保護者 | 複数 | その他 |
| 宮崎市 | 27 | 2 | 20 | 5 | 0 | 26 | 1 | 0 | 27 | 0 | 0 | 0 | 0 | 1 | 21 | 5 | 0 | 0 |
| 国富町 | 0 | 0 | 0 | 0 | 0 | 0 | 0 | 0 | 0 | 0 | 0 | 0 | 0 | 0 | 0 | 0 | 0 | 0 |
| 綾町 | 1 | 0 | 1 | 0 | 0 | 1 | 0 | 0 | 1 | 0 | 0 | 0 | 1 | 0 | 0 | 0 | 0 | 0 |
| 日南市 | 4 | 0 | 4 | 0 | 0 | 4 | 0 | 0 | 4 | 0 | 0 | 0 | 4 | 0 | 0 | 0 | 0 | 0 |
| 串間市 | 1 | 0 | 1 | 0 | 0 | 1 | 0 | 0 | 1 | 0 | 0 | 0 | 1 | 0 | 0 | 0 | 0 | 0 |
| 都城市 | 9 | 0 | 8 | 1 | 0 | 8 | 0 | 1 | 7 | 2 | 0 | 0 | 5 | 0 | 0 | 4 | 0 | 0 |
| 三股町 | 3 | 0 | 3 | 0 | 0 | 3 | 0 | 0 | 2 | 1 | 0 | 0 | 0 | 0 | 3 | 0 | 0 | 0 |
| 小林市 | 4 | 0 | 4 | 0 | 0 | 4 | 0 | 0 | 4 | 0 | 0 | 0 | 4 | 0 | 0 | 0 | 0 | 0 |
| えびの市 | 0 | 0 | 0 | 0 | 0 | 0 | 0 | 0 | 0 | 0 | 0 | 0 | 0 | 0 | 0 | 0 | 0 | 0 |
| 高原町 | 1 | 0 | 1 | 0 | 0 | 1 | 0 | 0 | 1 | 0 | 0 | 0 | 1 | 0 | 0 | 0 | 0 | 0 |
| 西都市 | 6 | 0 | 6 | 0 | 0 | 6 | 0 | 0 | 6 | 0 | 0 | 0 | 6 | 0 | 0 | 0 | 0 | 0 |
| 高鍋町 | 1 | 0 | 1 | 0 | 0 | 1 | 0 | 0 | 1 | 0 | 0 | 0 | 1 | 0 | 0 | 0 | 0 | 0 |
| 新富町 | 0 | 0 | 0 | 0 | 0 | 0 | 0 | 0 | 0 | 0 | 0 | 0 | 0 | 0 | 0 | 0 | 0 | 0 |
| 西米良村 | 0 | 0 | 0 | 0 | 0 | 0 | 0 | 0 | 0 | 0 | 0 | 0 | 0 | 0 | 0 | 0 | 0 | 0 |
| 木城町 | 0 | 0 | 0 | 0 | 0 | 0 | 0 | 0 | 0 | 0 | 0 | 0 | 0 | 0 | 0 | 0 | 0 | 0 |
| 川南町 | 0 | 0 | 0 | 0 | 0 | 0 | 0 | 0 | 0 | 0 | 0 | 0 | 0 | 0 | 0 | 0 | 0 | 0 |
| 都農町 | 0 | 0 | 0 | 0 | 0 | 0 | 0 | 0 | 0 | 0 | 0 | 0 | 0 | 0 | 0 | 0 | 0 | 0 |
| 日向市 | 9 | 1 | 7 | 1 | 1 | 4 | 4 | 0 | 9 | 0 | 0 | 0 | 9 | 0 | 0 | 0 | 0 | 0 |
| 門川町 | 3 | 0 | 3 | 0 | 0 | 1 | 2 | 0 | 3 | 0 | 0 | 0 | 3 | 0 | 0 | 0 | 0 | 0 |
| 諸塚村 | 0 | 0 | 0 | 0 | 0 | 0 | 0 | 0 | 0 | 0 | 0 | 0 | 0 | 0 | 0 | 0 | 0 | 0 |
| 椎葉村 | 0 | 0 | 0 | 0 | 0 | 0 | 0 | 0 | 0 | 0 | 0 | 0 | 0 | 0 | 0 | 0 | 0 | 0 |
| 美郷町 | 0 | 0 | 0 | 0 | 0 | 0 | 0 | 0 | 0 | 0 | 0 | 0 | 0 | 0 | 0 | 0 | 0 | 0 |
| 延岡市 | 9 | 4 | 5 | 0 | 0 | 9 | 0 | 0 | 5 | 4 | 0 | 0 | 9 | 0 | 0 | 0 | 0 | 0 |
| 高千穂町 | 2 | 0 | 2 | 0 | 0 | 2 | 0 | 0 | 2 | 0 | 0 | 0 | 2 | 0 | 0 | 0 | 0 | 0 |
| 日之影町 | 0 | 0 | 0 | 0 | 0 | 0 | 0 | 0 | 0 | 0 | 0 | 0 | 0 | 0 | 0 | 0 | 0 | 0 |
| 五ヶ瀬町 | 0 | 0 | 0 | 0 | 0 | 0 | 0 | 0 | 0 | 0 | 0 | 0 | 0 | 0 | 0 | 0 | 0 | 0 |
| 計 | 80 | 7 | 66 | 7 | 1 | 71 | 7 | 1 | 73 | 7 | 0 | 0 | 46 | 1 | 24 | 9 | 0 | 0 |

表29 平成30年度 幼稚園におけるフッ化物洗口実施方法

| | 実施幼稚園数 | 洗口回数 | | | 使用薬剤 | | | | フッ化物濃度 (ppm) | | | | 経費負担 | | | | | |
|------|--------|------|------|-----|----------|-------|-------|-----|--------------|-----|-----|-----|------|-------|-----|-----|----|-----|
| | | 1回／週 | 5回／週 | その他 | フッ化ナトリウム | ミラノール | オラブリス | その他 | 2255250 | 450 | 900 | その他 | 公的機関 | 歯科医師会 | 各施設 | 保護者 | 複数 | その他 |
| 宮崎市 | 10 | 0 | 9 | 1 | 0 | 10 | 0 | 0 | 10 | 0 | 0 | 0 | 2 | 1 | 5 | 2 | 0 | 0 |
| 国富町 | 0 | 0 | 0 | 0 | 0 | 0 | 0 | 0 | 0 | 0 | 0 | 0 | 0 | 0 | 0 | 0 | 0 | 0 |
| 綾町 | 0 | 0 | 0 | 0 | 0 | 0 | 0 | 0 | 0 | 0 | 0 | 0 | 0 | 0 | 0 | 0 | 0 | 0 |
| 日南市 | 0 | 0 | 0 | 0 | 0 | 0 | 0 | 0 | 0 | 0 | 0 | 0 | 0 | 0 | 0 | 0 | 0 | 0 |
| 串間市 | 0 | 0 | 0 | 0 | 0 | 0 | 0 | 0 | 0 | 0 | 0 | 0 | 0 | 0 | 0 | 0 | 0 | 0 |
| 都城市 | 0 | 0 | 0 | 0 | 0 | 0 | 0 | 0 | 0 | 0 | 0 | 0 | 0 | 0 | 0 | 0 | 0 | 0 |
| 三股町 | 0 | 0 | 0 | 0 | 0 | 0 | 0 | 0 | 0 | 0 | 0 | 0 | 0 | 0 | 0 | 0 | 0 | 0 |
| 小林市 | 1 | 0 | 1 | 0 | 0 | 1 | 0 | 0 | 1 | 0 | 0 | 0 | 1 | 0 | 0 | 0 | 0 | 0 |
| えびの市 | 0 | 0 | 0 | 0 | 0 | 0 | 0 | 0 | 0 | 0 | 0 | 0 | 0 | 0 | 0 | 0 | 0 | 0 |
| 高原町 | 1 | 0 | 1 | 0 | 0 | 1 | 0 | 0 | 1 | 0 | 0 | 0 | 1 | 0 | 0 | 0 | 0 | 0 |
| 西都市 | 0 | 0 | 0 | 0 | 0 | 0 | 0 | 0 | 0 | 0 | 0 | 0 | 0 | 0 | 0 | 0 | 0 | 0 |
| 高鍋町 | 0 | 0 | 0 | 0 | 0 | 0 | 0 | 0 | 0 | 0 | 0 | 0 | 0 | 0 | 0 | 0 | 0 | 0 |
| 新富町 | 1 | 0 | 1 | 0 | 0 | 1 | 0 | 0 | 1 | 0 | 0 | 0 | 1 | 0 | 0 | 0 | 0 | 0 |
| 西米良村 | 0 | 0 | 0 | 0 | 0 | 0 | 0 | 0 | 0 | 0 | 0 | 0 | 0 | 0 | 0 | 0 | 0 | 0 |
| 木城町 | 0 | 0 | 0 | 0 | 0 | 0 | 0 | 0 | 0 | 0 | 0 | 0 | 0 | 0 | 0 | 0 | 0 | 0 |
| 川南町 | 2 | 0 | 2 | 0 | 0 | 2 | 0 | 0 | 2 | 0 | 0 | 0 | 2 | 0 | 0 | 0 | 0 | 0 |
| 都農町 | 0 | 0 | 0 | 0 | 0 | 0 | 0 | 0 | 0 | 0 | 0 | 0 | 0 | 0 | 0 | 0 | 0 | 0 |
| 日向市 | 3 | 1 | 2 | 0 | 0 | 3 | 0 | 0 | 2 | 1 | 0 | 0 | 3 | 0 | 0 | 0 | 0 | 0 |
| 門川町 | 1 | 0 | 1 | 0 | 0 | 1 | 0 | 0 | 1 | 0 | 0 | 0 | 1 | 0 | 0 | 0 | 0 | 0 |
| 諸塚村 | 1 | 0 | 1 | 0 | 0 | 1 | 0 | 0 | 1 | 0 | 0 | 0 | 1 | 0 | 0 | 0 | 0 | 0 |
| 椎葉村 | 0 | 0 | 0 | 0 | 0 | 0 | 0 | 0 | 0 | 0 | 0 | 0 | 0 | 0 | 0 | 0 | 0 | 0 |
| 美郷町 | 3 | 3 | 0 | 0 | 0 | 3 | 0 | 0 | 0 | 3 | 0 | 0 | 3 | 0 | 0 | 0 | 0 | 0 |
| 延岡市 | 2 | 1 | 1 | 0 | 0 | 2 | 0 | 0 | 1 | 1 | 0 | 0 | 2 | 0 | 0 | 0 | 0 | 0 |
| 高千穂町 | 0 | 0 | 0 | 0 | 0 | 0 | 0 | 0 | 0 | 0 | 0 | 0 | 0 | 0 | 0 | 0 | 0 | 0 |
| 日之影町 | 0 | 0 | 0 | 0 | 0 | 0 | 0 | 0 | 0 | 0 | 0 | 0 | 0 | 0 | 0 | 0 | 0 | 0 |
| 五ヶ瀬町 | 0 | 0 | 0 | 0 | 0 | 0 | 0 | 0 | 0 | 0 | 0 | 0 | 0 | 0 | 0 | 0 | 0 | 0 |
| 計 | 25 | 5 | 19 | 1 | 0 | 25 | 0 | 0 | 20 | 5 | 0 | 0 | 17 | 1 | 5 | 2 | 0 | 0 |

表30 平成30年度 小学校におけるフッ化物洗口実施方法

| | 実施 小学校 数 | 洗口回数 | | | 使用薬剤 | | | | フッ化物濃度 (ppm) | | | | 経費負担 | | | | | |
|------|----------------|------------------|------------------|--------|--------------------------------------|-----------------------|-----------------------|--------|---------------------------------|-------------|-------------|--------|------------------|-----------------------|-------------|-------------|--------|--------|
| | | 1 回 ／ 週 | 5 回 ／ 週 | そ 他 | フ ッ 化 ナ ト リ ウ ム | ミ ラ ノ ー ル | オ ラ ブ リ ス | そ 他 | 2 2 5 5 2 5 0 | 4 5 0 | 9 0 0 | そ 他 | 公 的 機 関 | 歯 科 医 師 会 | 各 施 設 | 保 護 者 | 複 数 | そ 他 |
| 宮崎市 | 48 | 48 | 0 | 0 | 0 | 48 | 0 | 0 | 0 | 48 | 0 | 0 | 48 | 0 | 0 | 0 | 0 | 0 |
| 国富町 | 0 | 0 | 0 | 0 | 0 | 0 | 0 | 0 | 0 | 0 | 0 | 0 | 0 | 0 | 0 | 0 | 0 | 0 |
| 綾町 | 1 | 1 | 0 | 0 | 0 | 1 | 0 | 0 | 0 | 1 | 0 | 0 | 1 | 0 | 0 | 0 | 0 | 0 |
| 日南市 | 15 | 15 | 0 | 0 | 0 | 15 | 0 | 0 | 0 | 0 | 15 | 0 | 15 | 0 | 0 | 0 | 0 | 0 |
| 串間市 | 10 | 10 | 0 | 0 | 0 | 10 | 0 | 0 | 0 | 10 | 0 | 0 | 10 | 0 | 0 | 0 | 0 | 0 |
| 都城市 | 17 | 17 | 0 | 0 | 0 | 17 | 0 | 0 | 0 | 17 | 0 | 0 | 17 | 0 | 0 | 0 | 0 | 0 |
| 三股町 | 0 | 0 | 0 | 0 | 0 | 0 | 0 | 0 | 0 | 0 | 0 | 0 | 0 | 0 | 0 | 0 | 0 | 0 |
| 小林市 | 0 | 0 | 0 | 0 | 0 | 0 | 0 | 0 | 0 | 0 | 0 | 0 | 0 | 0 | 0 | 0 | 0 | 0 |
| えびの市 | 0 | 0 | 0 | 0 | 0 | 0 | 0 | 0 | 0 | 0 | 0 | 0 | 0 | 0 | 0 | 0 | 0 | 0 |
| 高原町 | 0 | 0 | 0 | 0 | 0 | 0 | 0 | 0 | 0 | 0 | 0 | 0 | 0 | 0 | 0 | 0 | 0 | 0 |
| 西都市 | 0 | 0 | 0 | 0 | 0 | 0 | 0 | 0 | 0 | 0 | 0 | 0 | 0 | 0 | 0 | 0 | 0 | 0 |
| 高鍋町 | 0 | 0 | 0 | 0 | 0 | 0 | 0 | 0 | 0 | 0 | 0 | 0 | 0 | 0 | 0 | 0 | 0 | 0 |
| 新富町 | 0 | 0 | 0 | 0 | 0 | 0 | 0 | 0 | 0 | 0 | 0 | 0 | 0 | 0 | 0 | 0 | 0 | 0 |
| 西米良村 | 1 | 1 | 0 | 0 | 0 | 1 | 0 | 0 | 0 | 0 | 1 | 0 | 1 | 0 | 0 | 0 | 0 | 0 |
| 木城町 | 1 | 1 | 0 | 0 | 0 | 1 | 0 | 0 | 0 | 0 | 1 | 0 | 1 | 0 | 0 | 0 | 0 | 0 |
| 川南町 | 5 | 5 | 0 | 0 | 0 | 5 | 0 | 0 | 0 | 5 | 0 | 0 | 5 | 0 | 0 | 0 | 0 | 0 |
| 都農町 | 0 | 0 | 0 | 0 | 0 | 0 | 0 | 0 | 0 | 0 | 0 | 0 | 0 | 0 | 0 | 0 | 0 | 0 |
| 日向市 | 0 | 0 | 0 | 0 | 0 | 0 | 0 | 0 | 0 | 0 | 0 | 0 | 0 | 0 | 0 | 0 | 0 | 0 |
| 門川町 | 0 | 0 | 0 | 0 | 0 | 0 | 0 | 0 | 0 | 0 | 0 | 0 | 0 | 0 | 0 | 0 | 0 | 0 |
| 諸塚村 | 3 | 3 | 0 | 0 | 0 | 3 | 0 | 0 | 0 | 3 | 0 | 0 | 3 | 0 | 0 | 0 | 0 | 0 |
| 椎葉村 | 6 | 6 | 0 | 0 | 0 | 6 | 0 | 0 | 0 | 6 | 0 | 0 | 6 | 0 | 0 | 0 | 0 | 0 |
| 美郷町 | 3 | 3 | 0 | 0 | 0 | 3 | 0 | 0 | 0 | 3 | 0 | 0 | 3 | 0 | 0 | 0 | 0 | 0 |
| 延岡市 | 27 | 27 | 0 | 0 | 0 | 27 | 0 | 0 | 0 | 27 | 0 | 0 | 27 | 0 | 0 | 0 | 0 | 0 |
| 高千穂町 | 5 | 5 | 0 | 0 | 0 | 5 | 0 | 0 | 0 | 0 | 5 | 0 | 5 | 0 | 0 | 0 | 0 | 0 |
| 日之影町 | 4 | 4 | 0 | 0 | 0 | 0 | 4 | 0 | 0 | 0 | 4 | 0 | 4 | 0 | 0 | 0 | 0 | 0 |
| 五ヶ瀬町 | 4 | 4 | 0 | 0 | 0 | 4 | 0 | 0 | 0 | 4 | 0 | 0 | 4 | 0 | 0 | 0 | 0 | 0 |
| 計 | 150 | 150 | 0 | 0 | 0 | 146 | 4 | 0 | 0 | 124 | 26 | 0 | 150 | 0 | 0 | 0 | 0 | 0 |

表3-1 平成30年度 中学校におけるフッ化物洗口実施方法

| | 実施中学校数 | 洗口回数 | | | 使用薬剤 | | | | フッ化物濃度 (ppm) | | | | 経費負担 | | | | | |
|------|--------|------|------|-----|----------|-------|-------|-----|--------------|-----|-----|-----|------|-------|-----|-----|----|-----|
| | | 1回/週 | 5回/週 | その他 | フッ化ナトリウム | ミラノール | オラブリス | その他 | 2255250 | 450 | 900 | その他 | 公的機関 | 歯科医師会 | 各施設 | 保護者 | 複数 | その他 |
| 宮崎市 | 25 | 25 | 0 | 0 | 0 | 25 | 0 | 0 | 0 | 25 | 0 | 0 | 25 | 0 | 0 | 0 | 0 | 0 |
| 国富町 | 0 | 0 | 0 | 0 | 0 | 0 | 0 | 0 | 0 | 0 | 0 | 0 | 0 | 0 | 0 | 0 | 0 | 0 |
| 綾町 | 1 | 1 | 0 | 0 | 0 | 1 | 0 | 0 | 0 | 1 | 0 | 0 | 1 | 0 | 0 | 0 | 0 | 0 |
| 日南市 | 10 | 10 | 0 | 0 | 0 | 10 | 0 | 0 | 0 | 0 | 10 | 0 | 9 | 0 | 0 | 1 | 0 | 0 |
| 串間市 | 1 | 1 | 0 | 0 | 0 | 1 | 0 | 0 | 0 | 1 | 0 | 0 | 1 | 0 | 0 | 0 | 0 | 0 |
| 都城市 | 0 | 0 | 0 | 0 | 0 | 0 | 0 | 0 | 0 | 0 | 0 | 0 | 0 | 0 | 0 | 0 | 0 | 0 |
| 三股町 | 0 | 0 | 0 | 0 | 0 | 0 | 0 | 0 | 0 | 0 | 0 | 0 | 0 | 0 | 0 | 0 | 0 | 0 |
| 小林市 | 0 | 0 | 0 | 0 | 0 | 0 | 0 | 0 | 0 | 0 | 0 | 0 | 0 | 0 | 0 | 0 | 0 | 0 |
| えびの市 | 0 | 0 | 0 | 0 | 0 | 0 | 0 | 0 | 0 | 0 | 0 | 0 | 0 | 0 | 0 | 0 | 0 | 0 |
| 高原町 | 0 | 0 | 0 | 0 | 0 | 0 | 0 | 0 | 0 | 0 | 0 | 0 | 0 | 0 | 0 | 0 | 0 | 0 |
| 西都市 | 0 | 0 | 0 | 0 | 0 | 0 | 0 | 0 | 0 | 0 | 0 | 0 | 0 | 0 | 0 | 0 | 0 | 0 |
| 高鍋町 | 0 | 0 | 0 | 0 | 0 | 0 | 0 | 0 | 0 | 0 | 0 | 0 | 0 | 0 | 0 | 0 | 0 | 0 |
| 新富町 | 0 | 0 | 0 | 0 | 0 | 0 | 0 | 0 | 0 | 0 | 0 | 0 | 0 | 0 | 0 | 0 | 0 | 0 |
| 西米良村 | 1 | 1 | 0 | 0 | 0 | 1 | 0 | 0 | 0 | 0 | 1 | 0 | 1 | 0 | 0 | 0 | 0 | 0 |
| 木城町 | 1 | 1 | 0 | 0 | 0 | 1 | 0 | 0 | 0 | 0 | 1 | 0 | 1 | 0 | 0 | 0 | 0 | 0 |
| 川南町 | 2 | 2 | 0 | 0 | 0 | 2 | 0 | 0 | 0 | 2 | 0 | 0 | 2 | 0 | 0 | 0 | 0 | 0 |
| 都農町 | 0 | 0 | 0 | 0 | 0 | 0 | 0 | 0 | 0 | 0 | 0 | 0 | 0 | 0 | 0 | 0 | 0 | 0 |
| 日向市 | 0 | 0 | 0 | 0 | 0 | 0 | 0 | 0 | 0 | 0 | 0 | 0 | 0 | 0 | 0 | 0 | 0 | 0 |
| 門川町 | 0 | 0 | 0 | 0 | 0 | 0 | 0 | 0 | 0 | 0 | 0 | 0 | 0 | 0 | 0 | 0 | 0 | 0 |
| 諸塚村 | 1 | 1 | 0 | 0 | 0 | 1 | 0 | 0 | 0 | 1 | 0 | 0 | 1 | 0 | 0 | 0 | 0 | 0 |
| 椎葉村 | 1 | 1 | 0 | 0 | 0 | 1 | 0 | 0 | 0 | 1 | 0 | 0 | 1 | 0 | 0 | 0 | 0 | 0 |
| 美郷町 | 3 | 3 | 0 | 0 | 0 | 3 | 0 | 0 | 0 | 3 | 0 | 0 | 3 | 0 | 0 | 0 | 0 | 0 |
| 延岡市 | 2 | 2 | 0 | 0 | 0 | 2 | 0 | 0 | 0 | 2 | 0 | 0 | 2 | 0 | 0 | 0 | 0 | 0 |
| 高千穂町 | 3 | 3 | 0 | 0 | 0 | 3 | 0 | 0 | 0 | 0 | 3 | 0 | 3 | 0 | 0 | 0 | 0 | 0 |
| 日之影町 | 1 | 1 | 0 | 0 | 0 | 0 | 1 | 0 | 0 | 0 | 1 | 0 | 1 | 0 | 0 | 0 | 0 | 0 |
| 五ヶ瀬町 | 1 | 1 | 0 | 0 | 0 | 1 | 0 | 0 | 0 | 1 | 0 | 0 | 1 | 0 | 0 | 0 | 0 | 0 |
| 計 | 53 | 53 | 0 | 0 | 0 | 52 | 1 | 0 | 0 | 37 | 16 | 0 | 52 | 0 | 0 | 1 | 0 | 0 |

