

災害時の避難について

平時のうちに、必ず目を通してください。

自宅療養中の方は、災害発生時または発生のおそれのため避難する場合、感染防止対策の観点から、専用の施設又はスペースを御利用いただくこととなります。

避難が必要な場合は、避難場所を案内しますので、早めに（警戒レベル3「高齢者等避難」が発令されたタイミングで）お住まいの市町村（*）へ連絡をお願いします。

※安全な場所にいる人は、避難場所へ行く必要はありません。
一方、避難が必要な場合は、躊躇なく連絡してください。

スムーズな避難のために、今から準備をしましょう。

1 平時のうちに、自宅（自宅療養中の場所）の危険性を**ハザードマップ**で確認してください。

※ ハザードマップは各市町村から配布されているほか、インターネットでも確認できます。

① 重ねるハザードマップを検索

重ねるハザードマップ 🔍 検索

ハザードマップポータルサイト
~身のまわりの災害リスクを調べる~

使い方 利用規約 よくある質問 関連情報

重ねるハザードマップ
~災害リスク情報などを地図に重ねて表示~

洪水・土砂災害・高潮・津波のリスク情報、道路防災情報、土地の特徴・成り立ちなどを地図や写真に自由に重ねて表示できます。

地図を見る

場所を入力

例: 茨城県つくば市北第1/国土総理院

表示する情報を選ぶ

洪水(想定最大規模) 土砂災害 高潮(想定最大規模)
津波(想定最大規模) 道路防災情報 地形分類

過去の代表的な災害事例をみる

わがまちハザードマップ
~地域のハザードマップを入手する~

各市町村が作成したハザードマップへリンクします。地域ごとの様々な種類のハザードマップを閲覧できます。

地図で選ぶ

まちを選ぶ

都道府県 市区町村

OO市ハザードマップ「OO版」

② 施設の所在地を入力

重ねるハザードマップ
~災害リスク情報などを地図に重ねて表示~

洪水・土砂災害・高潮・津波のリスク情報、道路防災情報、土地の特徴・成り立ちなどを地図や写真に自由に重ねて表示できます。

地図を見る

場所を入力

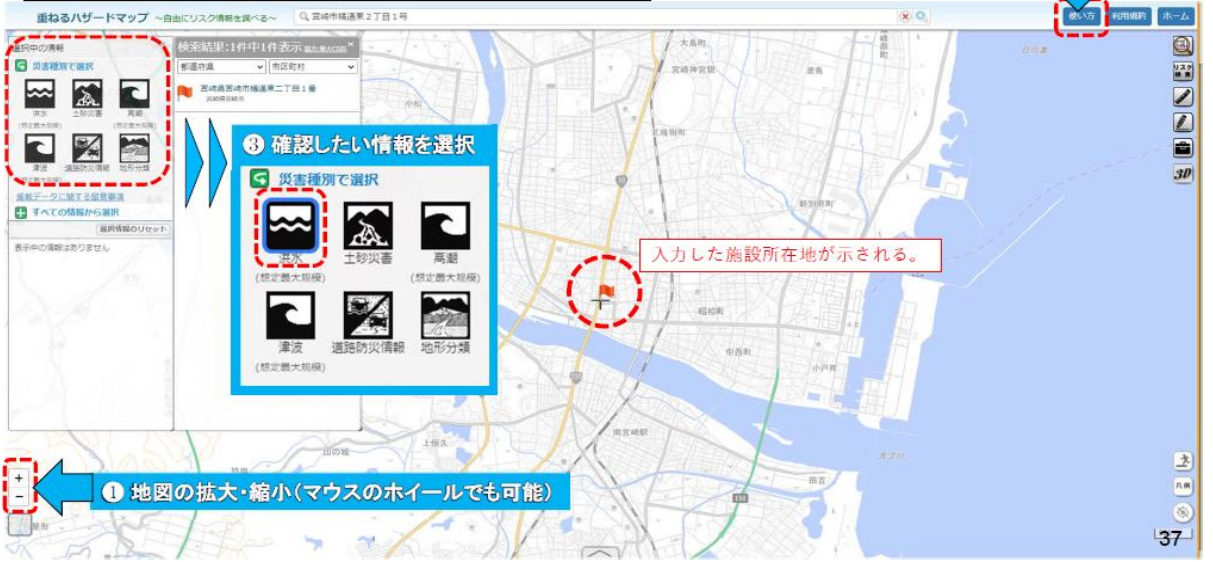
例: 茨城県つくば市橋通東2丁目10番1号

表示する情報を選ぶ

洪水(想定最大規模) 土砂災害 高潮(想定最大規模)
津波(想定最大規模) 道路防災情報 地形分類

- 施設位置が示されますので、確認して下さい。
- ①画面上の操作で移動や拡大・縮小ができます。
- ②操作マニュアルは、画面上の「使い方」にあります。
- ③確認したい「リスク情報」を選択して下さい。

② 操作マニュアル



2 「1で確認したハザード(危険性)」と「気象情報や市町村から発令される避難情報」を参考に、災害からの身の安全を判断して下さい。

警戒レベル	状況	行動を促す情報	住民がとるべき行動
警戒レベル 5	さいがいはっせい また せっぱく 災害発生又は切迫	さんきゅうあんぜんかくほ 緊急安全確保 ※1	いのち きけん ただ あんぜんかくほ 命の危険 直ちに安全確保!
< 警戒レベル4までに必ず避難! >			
警戒レベル 4	さいがいはっせい たか 災害のおそれ高い	ひなんしじ 避難指示 ※2	きけん ばしょ ぜんいんひなん 危険な場所から全員避難
警戒レベル 3	さいがいはっせい 災害のおそれあり	こうれいしゃどうひなん 高齢者等避難 ※3	きけん ばしょ こうれいしゃどう ひなん 危険な場所から高齢者等は避難
警戒レベル 2	きしょうじょうきょうあつか 気象状況悪化	おおあめ こうすい たかしおちゅうほう 大雨・洪水・高潮注意報 【気象庁が発表】	みずか ひなんこうどう かくにん 自らの避難行動を確認
警戒レベル 1	こんご かししょうじょうきょうあつか 今後気象状況悪化のおそれ	そうききゅういじょうほう 早期注意情報 【気象庁が発表】	さいがいはっせい ところごま たか 災害への心構えを高める

避難が必要な場合は、レベル3のタイミングで連絡を!

3 避難場所へ行く場合は、必ず不織布マスクを着用し、1日分の水・食料・防寒着(毛布)・不織布マスク、体温計、携帯電話、充電器、保険証、お薬手帳、常備薬など 避難生活に必要なものを持参して下さい。

4 津波・地震に伴う家屋倒壊のおそれ・火災等、**安全確保のための時間的余裕がない場合は、躊躇なく避難して下さい。**(可能な場合は、不織布マスク等の感染防止対策を行ってください。)そして、避難先の受付で、必ず自宅療養中であることを申し出てください。

* 市町村連絡先

市町村名	担当課名	電話番号
宮崎市	地域安全課	0985-42-6511
都城市	危機管理課（平時） 災害対策本部（開設時）	0986-23-2129 0986-23-6375
延岡市	危機管理課	0982-22-7077
日南市	危機管理室	0987-31-1125
小林市	危機管理課	0984-23-1175
日向市	防災推進課（対策本部）	0982-66-1011
串間市	危機管理課	0987-55-1120
西都市	危機管理課	0983-43-0380（日中） 0983-43-1111（夜間・休日）
えびの市	基地・防災対策課	0984-35-1119
三股町	総務課	0986-52-1110
高原町	総務課危機管理係	0984-42-2112
国富町	総務課	0985-75-2016
綾町	総務課	0985-77-1112
高鍋町	総務課	0983-26-2022
新富町	総務課 福祉課	0983-33-6061 0983-33-6382
西米良村	総務課	0983-36-1111
木城町	総務財政課	0983-32-4725
川南町	まちづくり課	0983-27-8002
都農町	総務課	0983-25-5710
門川町	総務課	0982-63-1140
諸塚村	総務課	0982-65-1112
椎葉村	総務課	0982-67-3201
美郷町	総務課	0982-66-3601
高千穂町	総務課	0982-73-1200
日之影町	総務課	0982-87-3800
五ヶ瀬町	総務課	0982-82-1700