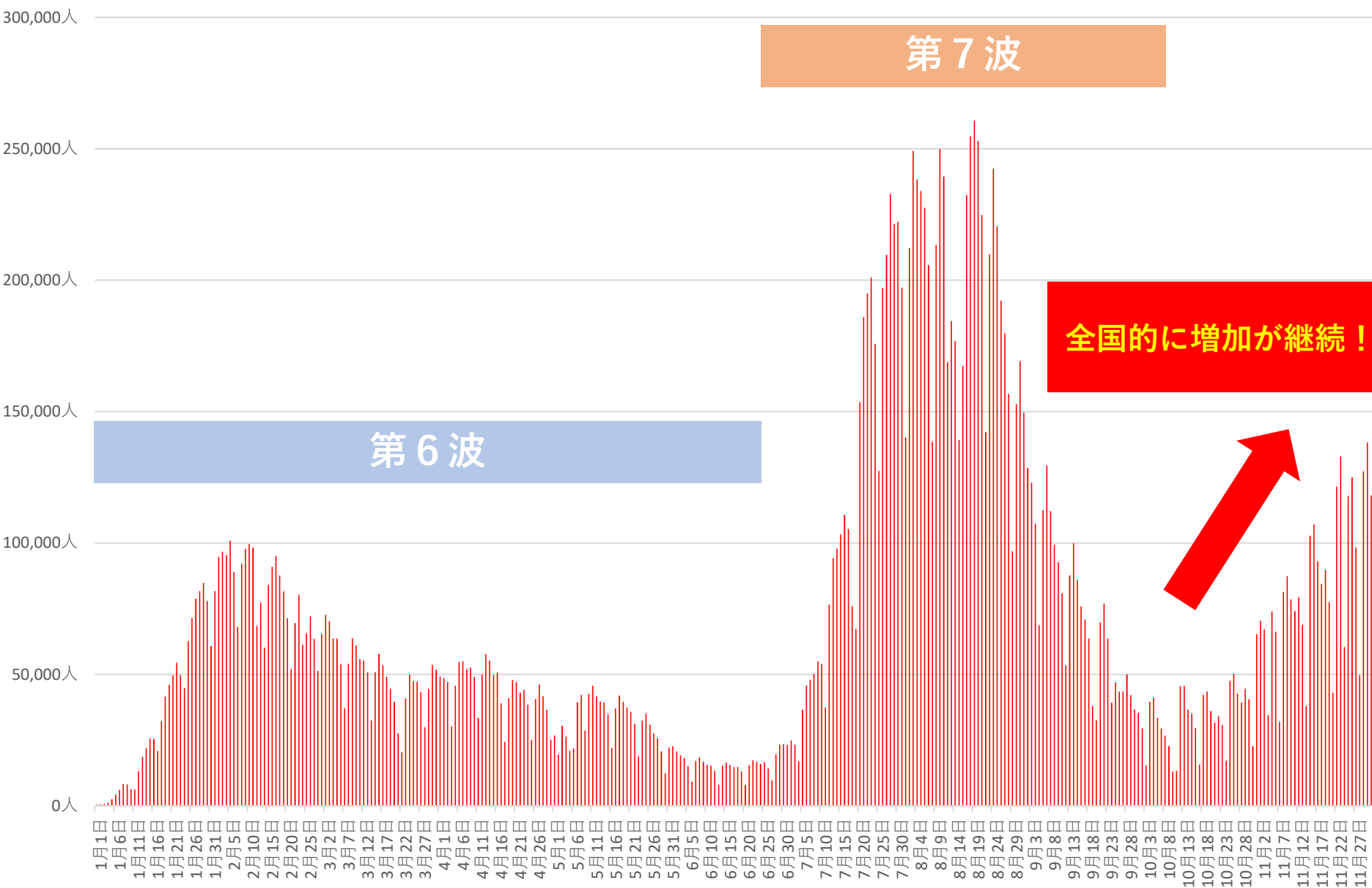


全国の感染状況（1日当たりの新規感染者数）

資料3



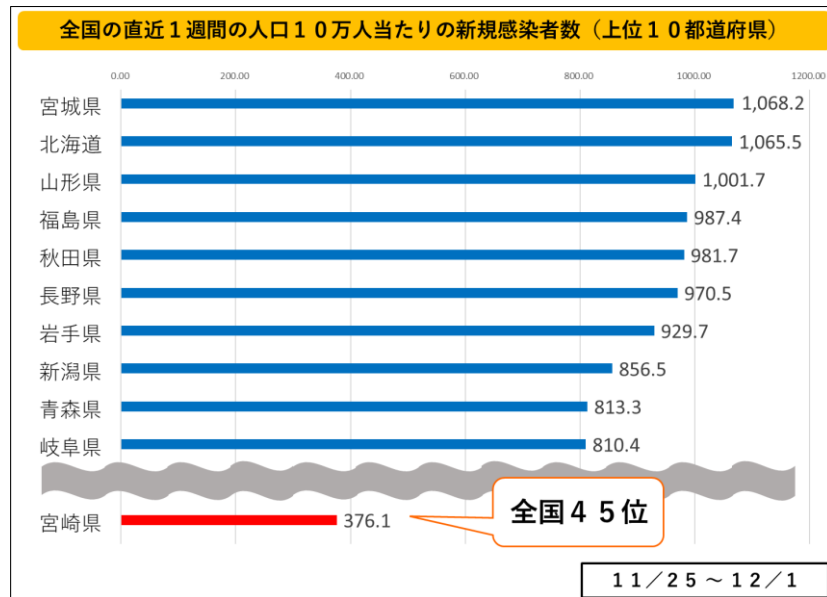
1日当たりの新規感染者数（前週との比較）

10～11月 ※前週との比較

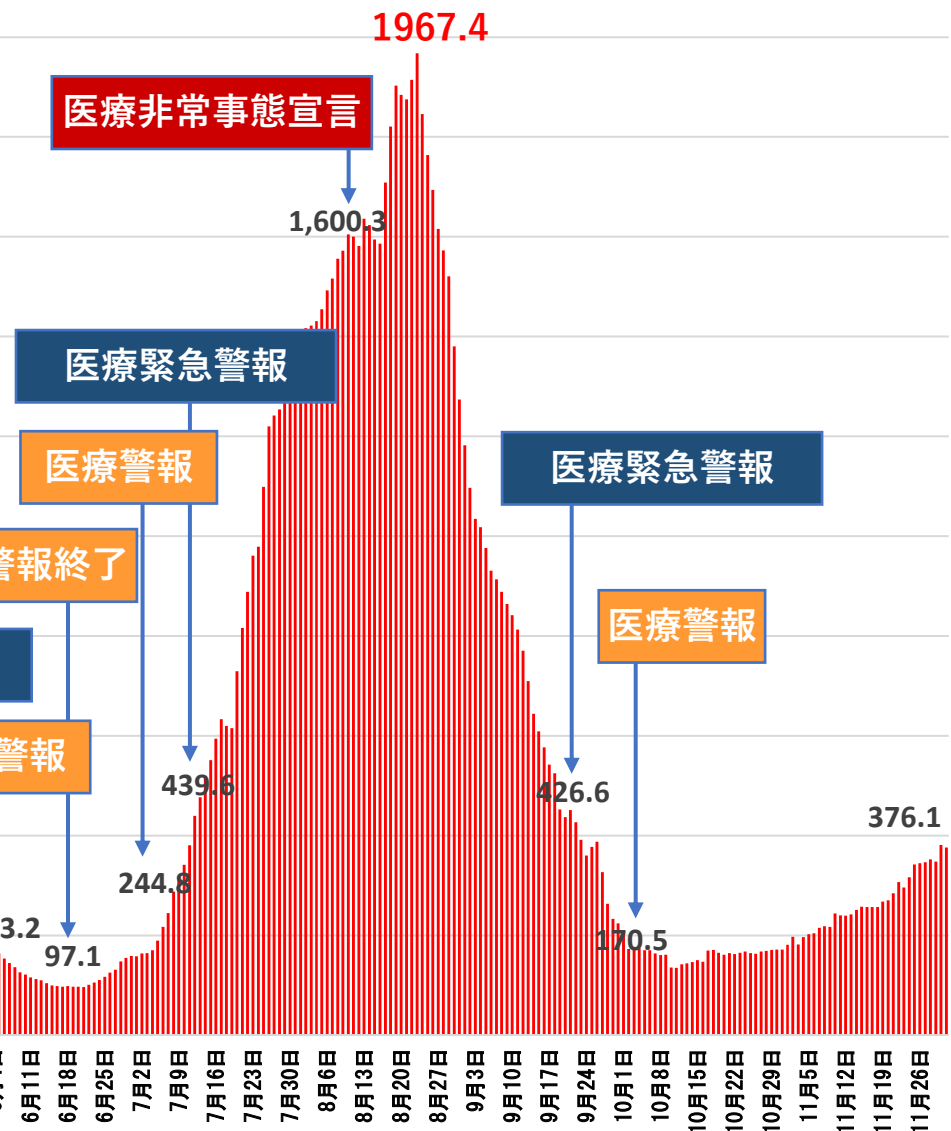
2022（令和4年）

日	月	火	水	木	金	土	1週間合計
16 84人 -35 (0.7倍)	17 368人 +234 (2.7倍)	18 329人 +17 (1.1倍)	19 253人 -62 (0.8倍)	20 222人 -38 (0.9倍)	21 289人 +33 (1.1倍)	22 187人 -21 (0.9倍)	1,732人 +128 (1.1倍)
23 113人 +29 (1.3倍)	24 396人 +28 (1.1倍)	25 292人 -37 (0.9倍)	26 241人 -12 (1.0倍)	27 269人 +47 (1.2倍)	28 303人 +14 (1.0倍)	29 207人 +20 (1.1倍)	1,821人 +89 (1.1倍)
30 118人 +5 (1.0倍)	31 398人 +2 (1.0倍)	1 392人 +100 (1.3倍)	2 411人 +170 (1.7倍)	3 104人 -165 (0.4倍)	4 461人 +158 (1.5倍)	5 270人 +63 (1.3倍)	2,154人 +333 (1.2倍)
6 142人 +24 (1.2倍)	7 508人 +110 (1.3倍)	8 428人 +36 (1.1倍)	9 402人 -9 (1.0倍)	10 387人 +283 (3.7倍)	11 422人 -39 (0.9倍)	12 263人 -7 (1.0倍)	2,552人 +398 (1.2倍)
13 169人 +27 (1.2倍)	14 605人 +97 (1.2倍)	15 494人 +66 (1.2倍)	16 398人 -4 (1.0倍)	17 383人 -4 (1.0倍)	18 425人 +3 (1.0倍)	19 377人 +114 (1.4倍)	2,851人 +299 (1.1倍)
20 199人 +30 (1.2倍)	21 750人 +145 (1.2倍)	22 738人 +244 (1.5倍)	23 279人 -119 (0.7倍)	24 603人 +220 (1.6倍)	25 695人 +270 (1.6倍)	26 404人 +27 (1.1倍)	3,668人 +817 (1.3倍)
27 223人 +24 (1.1倍)	28 813人 +63 (1.1倍)	29 691人 -47 (0.9倍)	30 631人 +352 (2.3倍)	1 549人 -54 (0.9倍)	2	3	2,907人

直近1週間の人口10万人当たりの新規感染者数



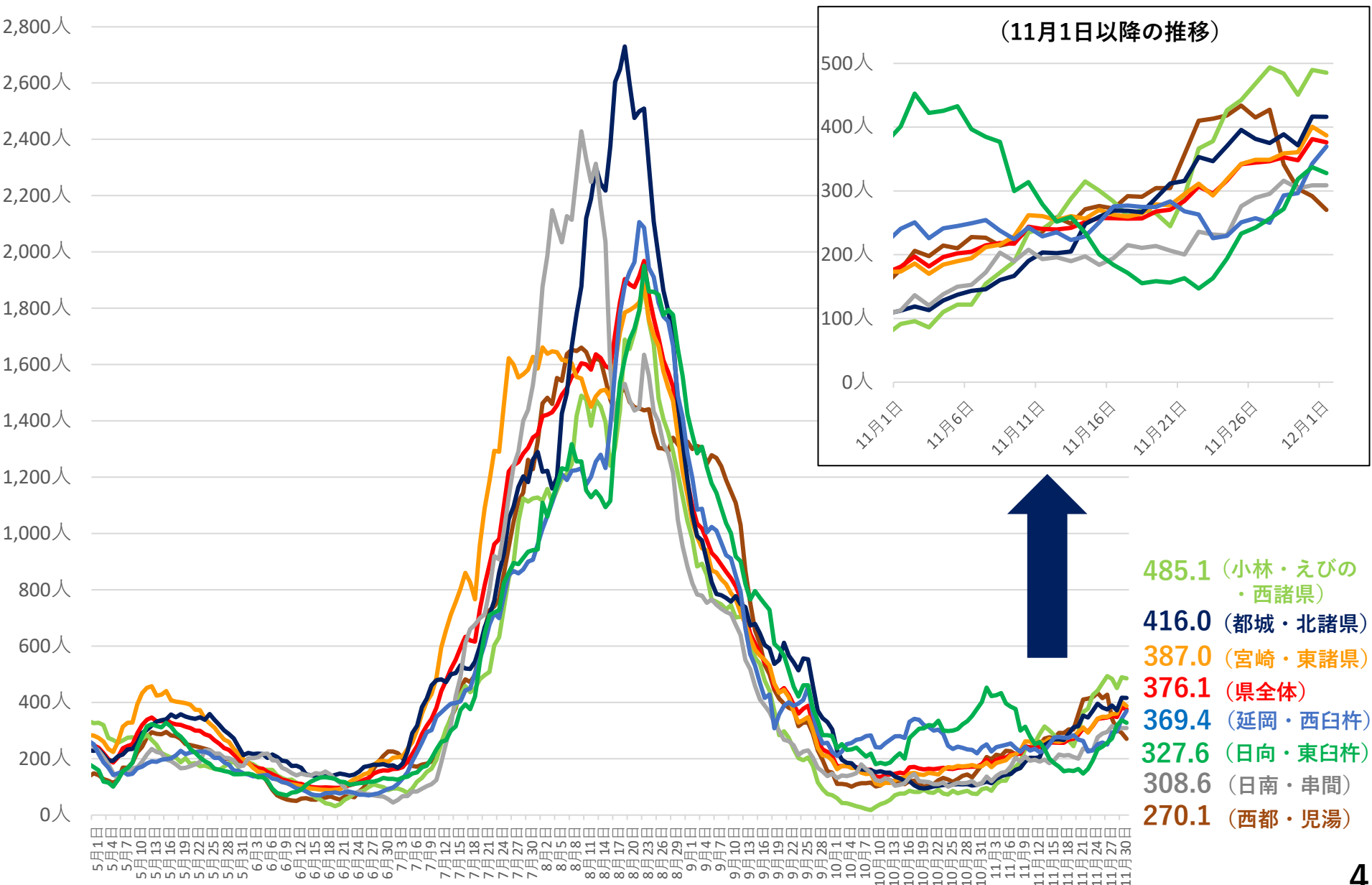
2,000人
1,800人
1,600人
1,400人
1,200人



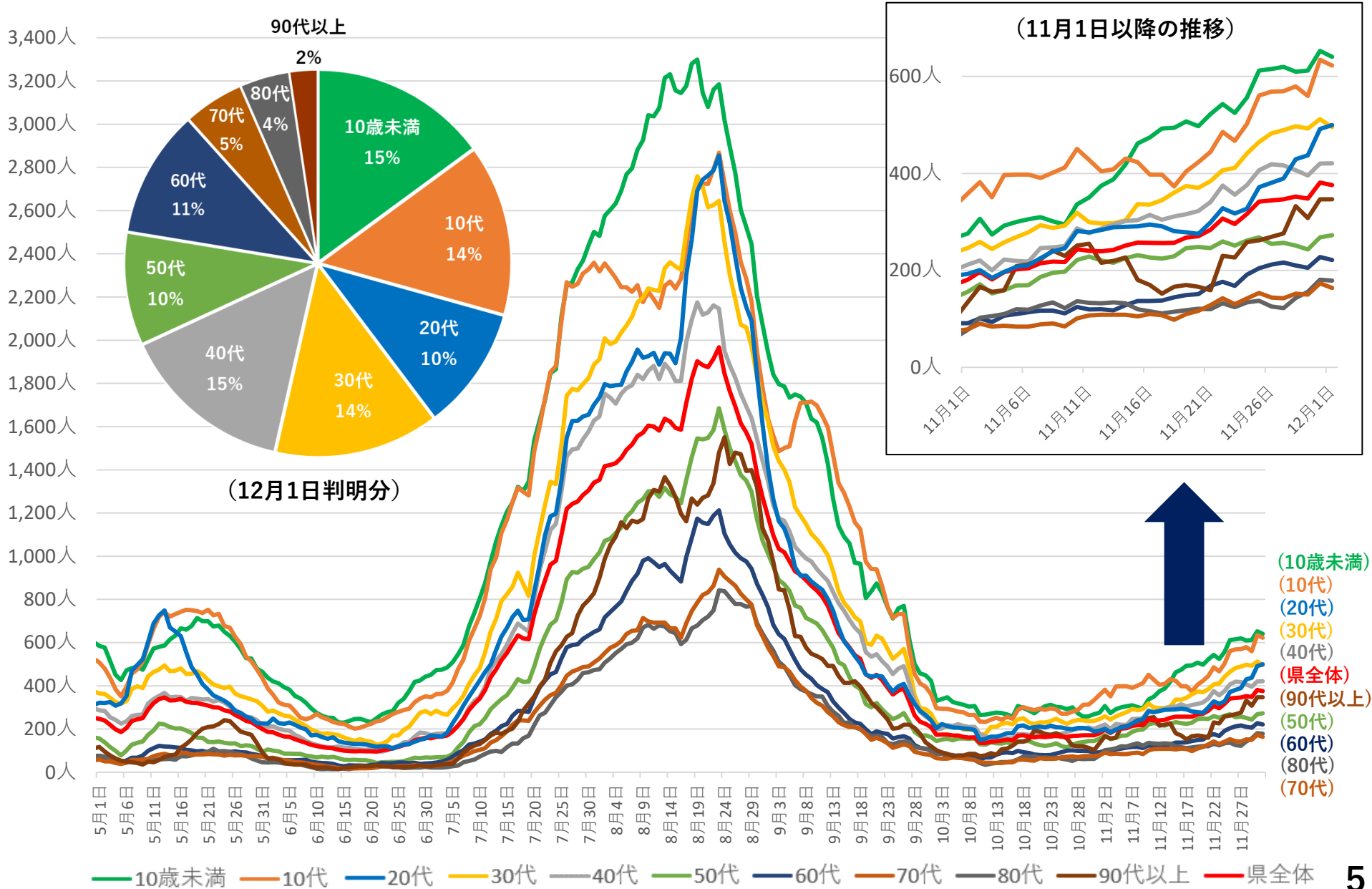
1月1日 1月8日 1月15日 1月22日 1月29日 2月5日 2月12日 2月19日 2月26日 3月5日 3月12日 3月19日 3月26日 4月2日 4月9日 4月16日 4月23日 4月30日 5月7日 5月14日 5月21日 5月28日 6月4日 6月11日 6月18日 6月25日 7月2日 7月9日 7月16日 7月23日 7月30日 8月6日 8月13日 8月20日 8月27日 9月3日 9月10日 9月17日 9月24日 10月1日 10月8日 10月15日 10月22日 10月29日 11月5日 11月12日 11月19日 11月26日

各圏域別の感染状況

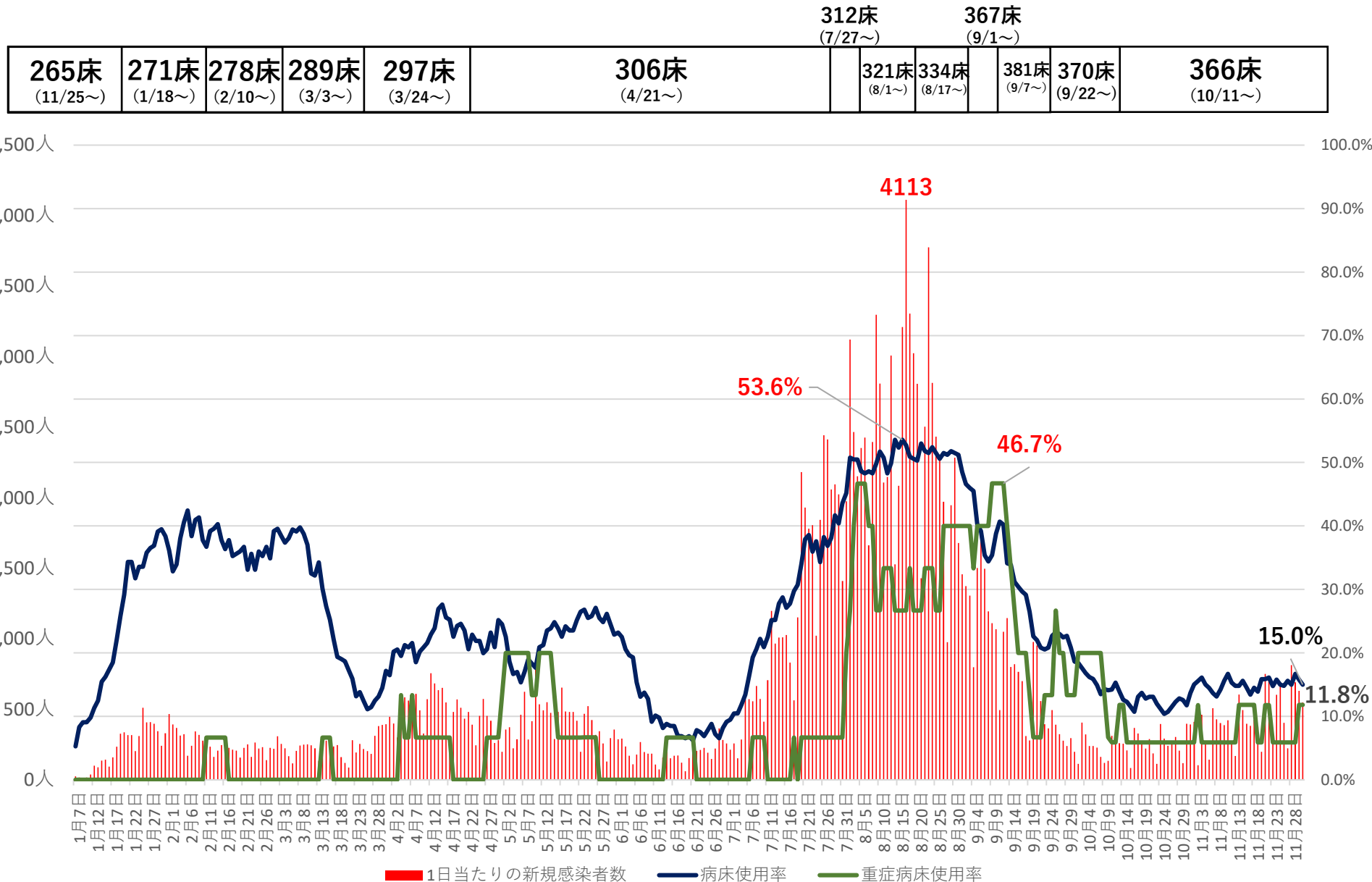
(直近1週間の人口10万人当たりの新規感染者数)



各年代別の感染状況 (直近1週間の人口10万人当たりの新規感染者数)



新規感染者数と病床使用率の推移



※病床使用率、重症病床使用率は、新型コロナウイルスの確保病床における入院患者をベースに算定