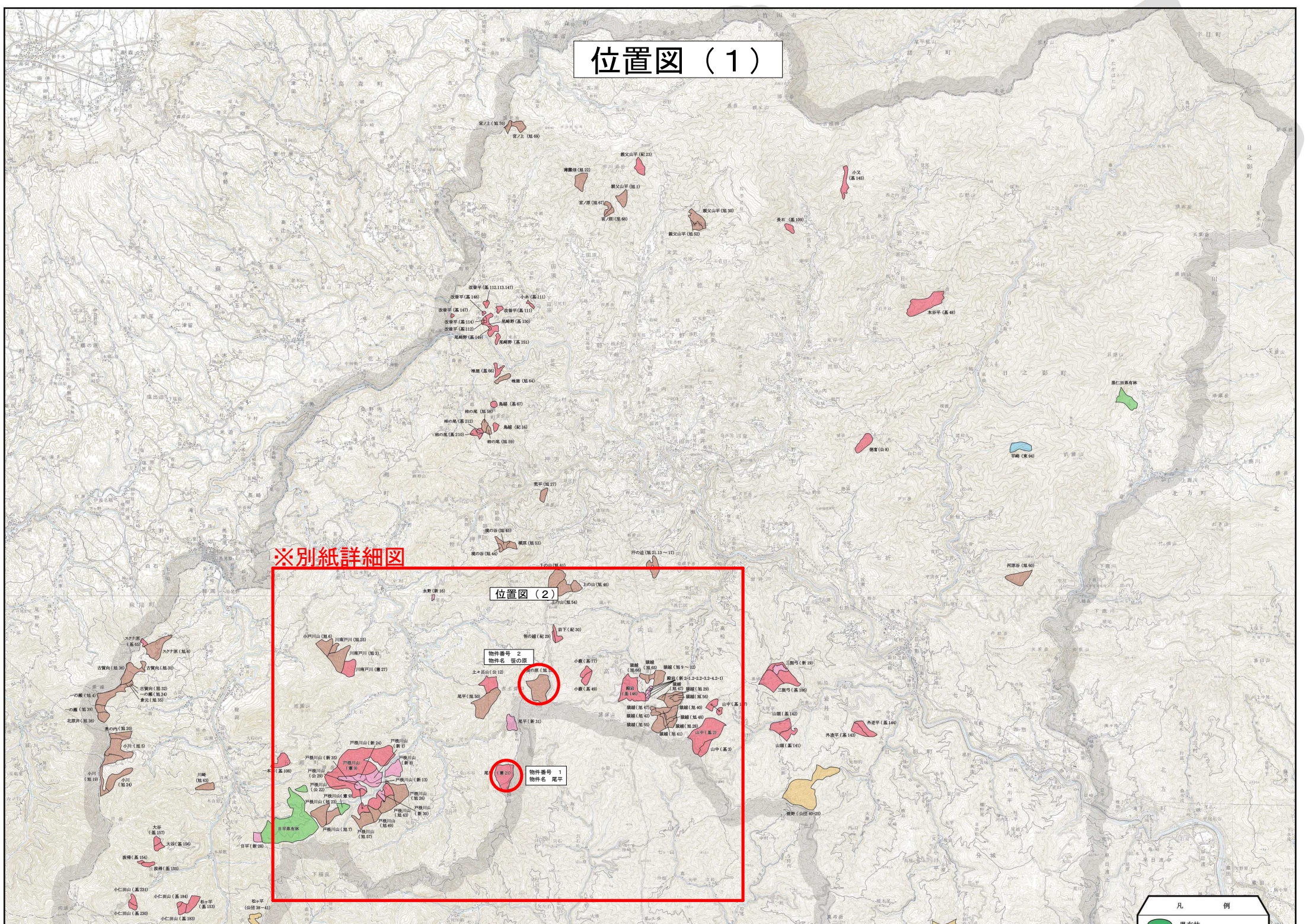
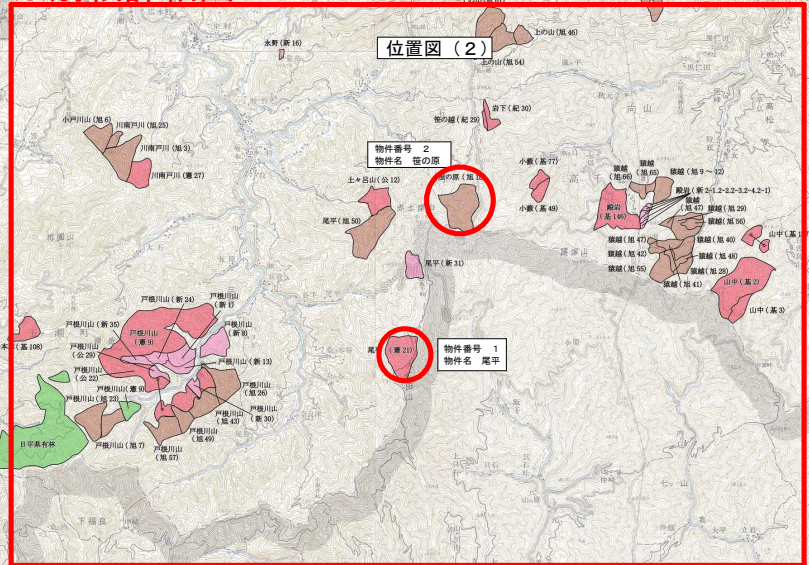


位置図 (1)



※別紙詳細図



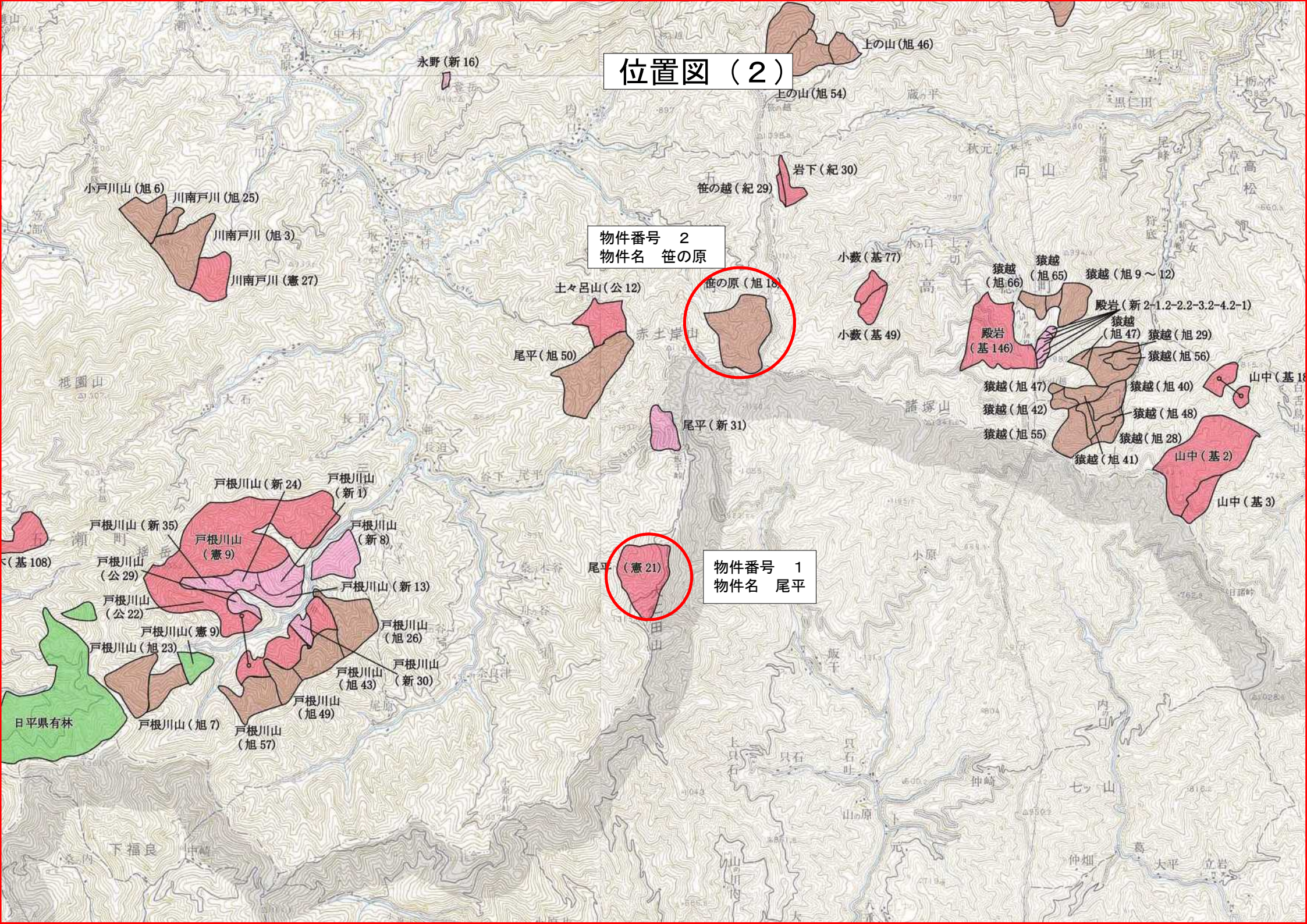
凡 例
● 果有林

位置図 (2)

物件番号 2
物件名 笹の原









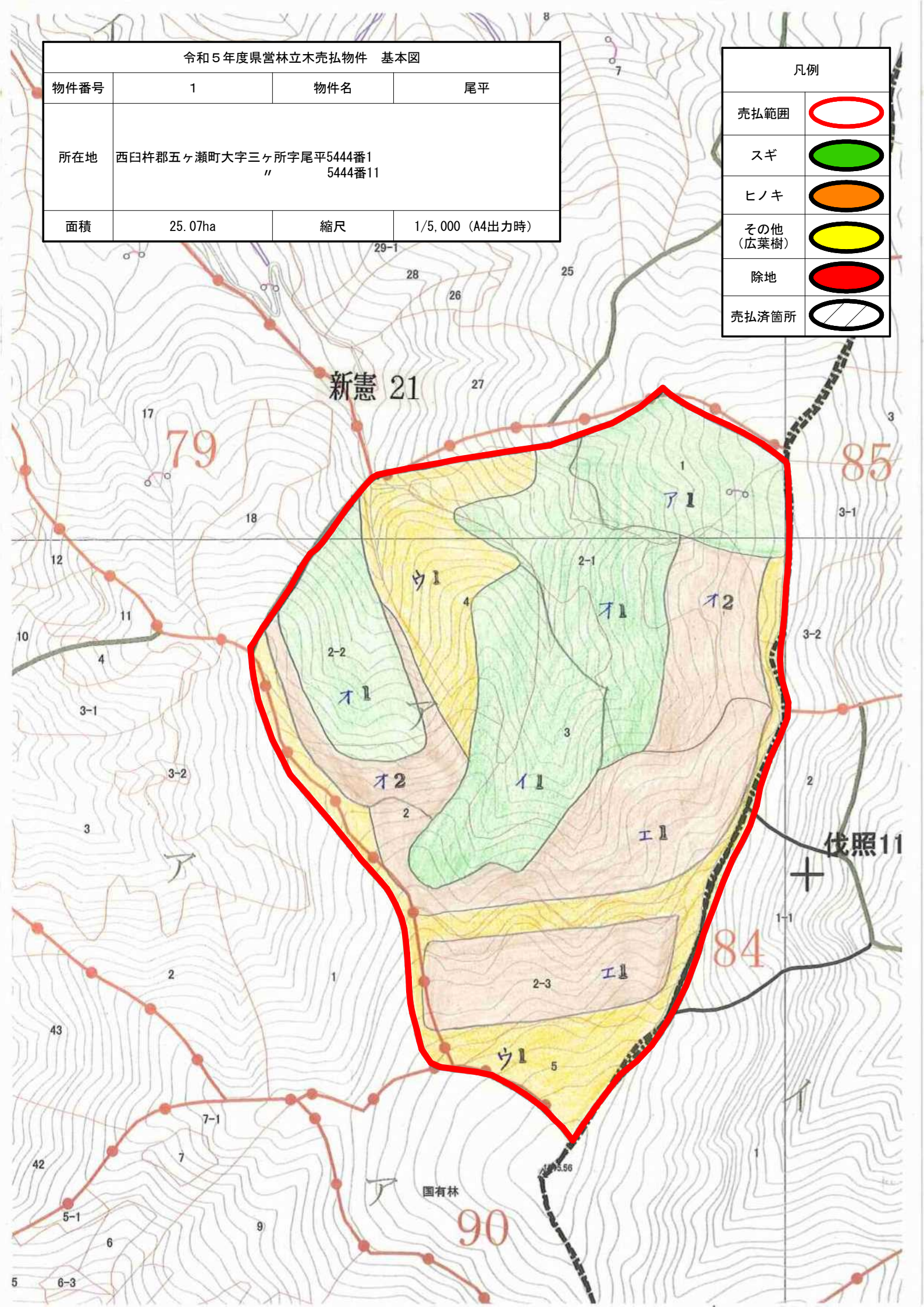
物件番号 1
物件名 尾平



令和5年度県営林立木売払物件 基本図

物件番号	1	物件名	尾平
所在地	西臼杵郡五ヶ瀬町大字三ヶ所字尾平5444番1 " 5444番11		
面積	25.07ha	縮尺	1/5,000 (A4出力時)

凡例	
売払範囲	
スギ	
ヒノキ	
その他 (広葉樹)	
除地	
売払済箇所	



胸径	スギ		ヒノキ		マツ		モミ		ツガ	
	本数	材積	本数	材積	本数	材積	本数	材積	本数	材積
10										
12	235	13.381	389	11.647						
14	305	25.657	646	31.602						
16	521	67.382	1037	88.521						
18	706	123.180	1344	164.913						
20	1008	231.344	1598	269.012						
22	991	291.860	1537	369.008						
24	1188	437.692	1427	436.015						
26	1206	549.102	1183	453.719						
28	1120	617.510	721	362.689						
30	1119	701.958	531	905.767						
32	780	574.380	271	195.054						
34	592	481.296	152	129.154						
36	442	414.030	78	77.024						
38	283	301.969	54	62.167						
40	212	247.086	23	30.389						
42	88	110.905	5	7.469						
44	50	71.443	5	8.476						
46	32	49.342	1	1.914						
48	16	28.008	1	2.236						
50	7	13.102	2	4.626						
52	3	5.924	3	7.739						
54	1	2.189								
56										
58										
60										
62										
64										
66										
68										
70										
72										
74										
76										
78										
80										
82										
合計	10,905	5358.74	11008	3619.141						

胸径					針葉樹パルプ		広葉樹パルプ		合計	
	本数	材積	本数	材積	本数	材積	本数	材積	本数	材積
10										
12									624	25.028
14									951	57.259
16									1558	155.903
18									2050	288.093
20									2606	500.356
22									2528	660.868
24									2615	873.707
26									2389	1002.821
28									1841	980.199
30									1650	1607.725
32									1051	769.434
34									744	610.450
36									520	491.054
38									337	364.136
40									235	277.475
42									93	118.374
44									55	79.919
46									33	51.256
48									17	30.244
50									9	17.728
52									6	13.663
54									1	2.189
56										
58										
60										
62										
64										
66										
68										
70										
72										
74										
76										
78										
80										
82										
合計									21,913	8977.881