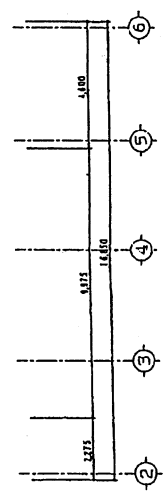
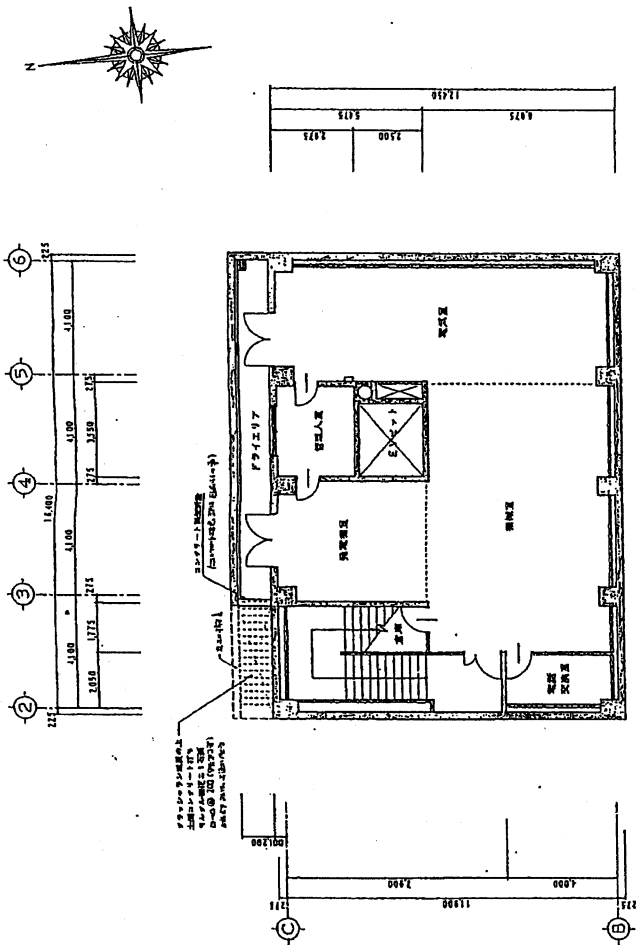


図 紙 名 称 9-1.1300



図 紙 名 称	9-1.1300	図 紙 番 号	6-1
図 紙 種 別	建築設計	縮 小 率	1/100
製 図 日 付	2004.10.10	製 図 者	岡 崎 隆 夫
建 築 主 体	社団法人児童福祉センター 児童福祉センター 工学部附属	建 築 種 別	建築設計
製 図 機 関	岡崎建築設計事務所	縮 小 率	SCALE 1/100

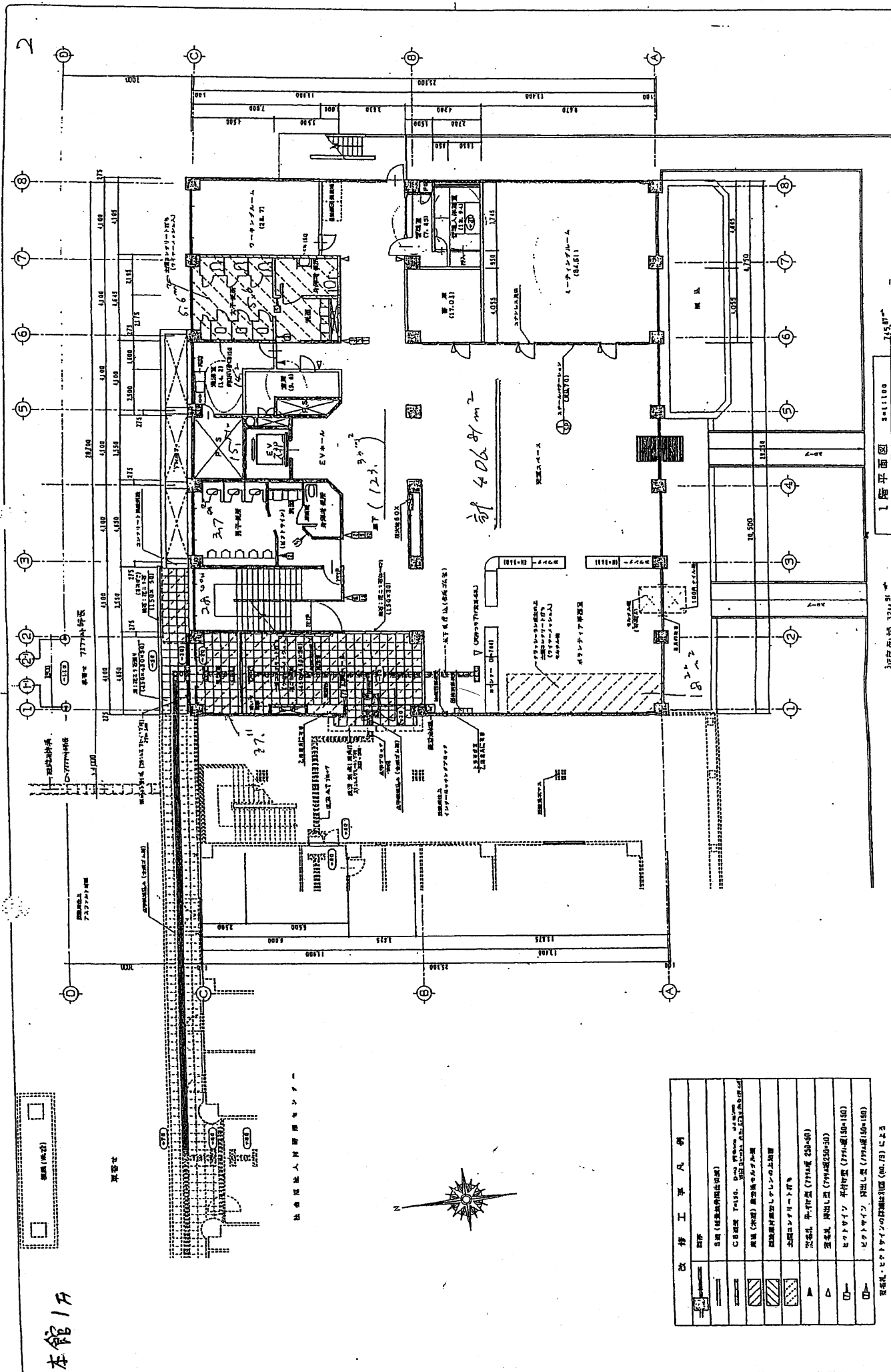
本館 地下1F



地下1層平面図 s=1:100

	既存
	新規 (既設枠内仕込壁)
	C 鉄筋 10x100
	床版 (次層) 鋼筋鉄コンクリート
	既設床版面下シタレンの上設置
	出隅コンクリート打
	貫通柱

本館1/F



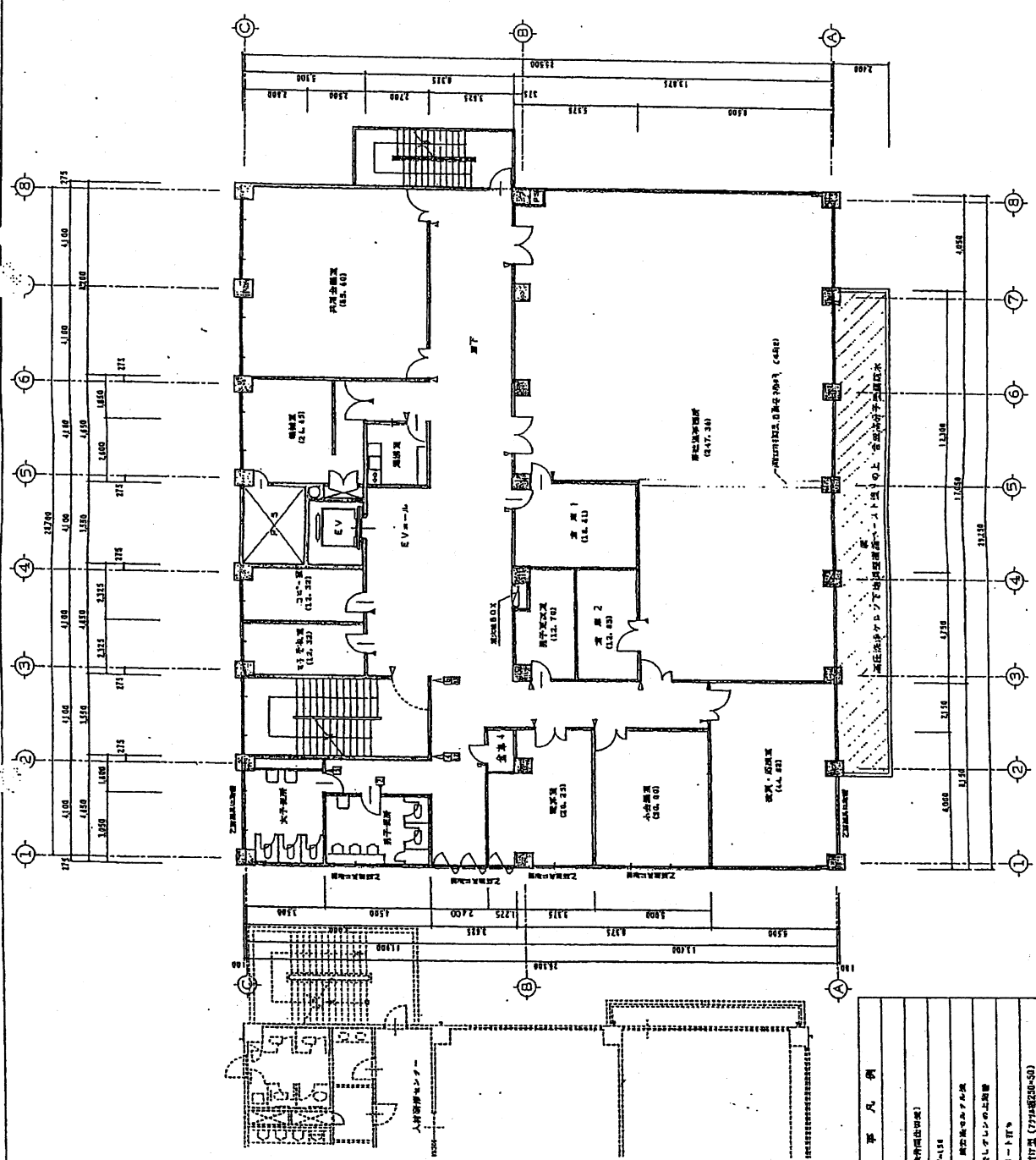
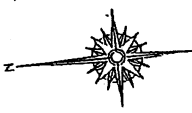
1階平面図 縮尺 1/100

図例	説明
[Symbol]	5階 (図書用階)
[Symbol]	4階 (図書用階)
[Symbol]	3階 (図書用階)
[Symbol]	2階 (図書用階)
[Symbol]	1階 (図書用階)
[Symbol]	地下1階 (図書用階)
[Symbol]	地下2階 (図書用階)
[Symbol]	地下3階 (図書用階)
[Symbol]	地下4階 (図書用階)
[Symbol]	地下5階 (図書用階)
[Symbol]	地下6階 (図書用階)
[Symbol]	地下7階 (図書用階)
[Symbol]	地下8階 (図書用階)
[Symbol]	地下9階 (図書用階)
[Symbol]	地下10階 (図書用階)
[Symbol]	地下11階 (図書用階)
[Symbol]	地下12階 (図書用階)
[Symbol]	地下13階 (図書用階)
[Symbol]	地下14階 (図書用階)
[Symbol]	地下15階 (図書用階)
[Symbol]	地下16階 (図書用階)
[Symbol]	地下17階 (図書用階)
[Symbol]	地下18階 (図書用階)
[Symbol]	地下19階 (図書用階)
[Symbol]	地下20階 (図書用階)
[Symbol]	地下21階 (図書用階)
[Symbol]	地下22階 (図書用階)
[Symbol]	地下23階 (図書用階)
[Symbol]	地下24階 (図書用階)
[Symbol]	地下25階 (図書用階)
[Symbol]	地下26階 (図書用階)
[Symbol]	地下27階 (図書用階)
[Symbol]	地下28階 (図書用階)
[Symbol]	地下29階 (図書用階)
[Symbol]	地下30階 (図書用階)

図例・セクタインの付加説明 (40.1) に従

4

本館3F



3階平面図 1/100

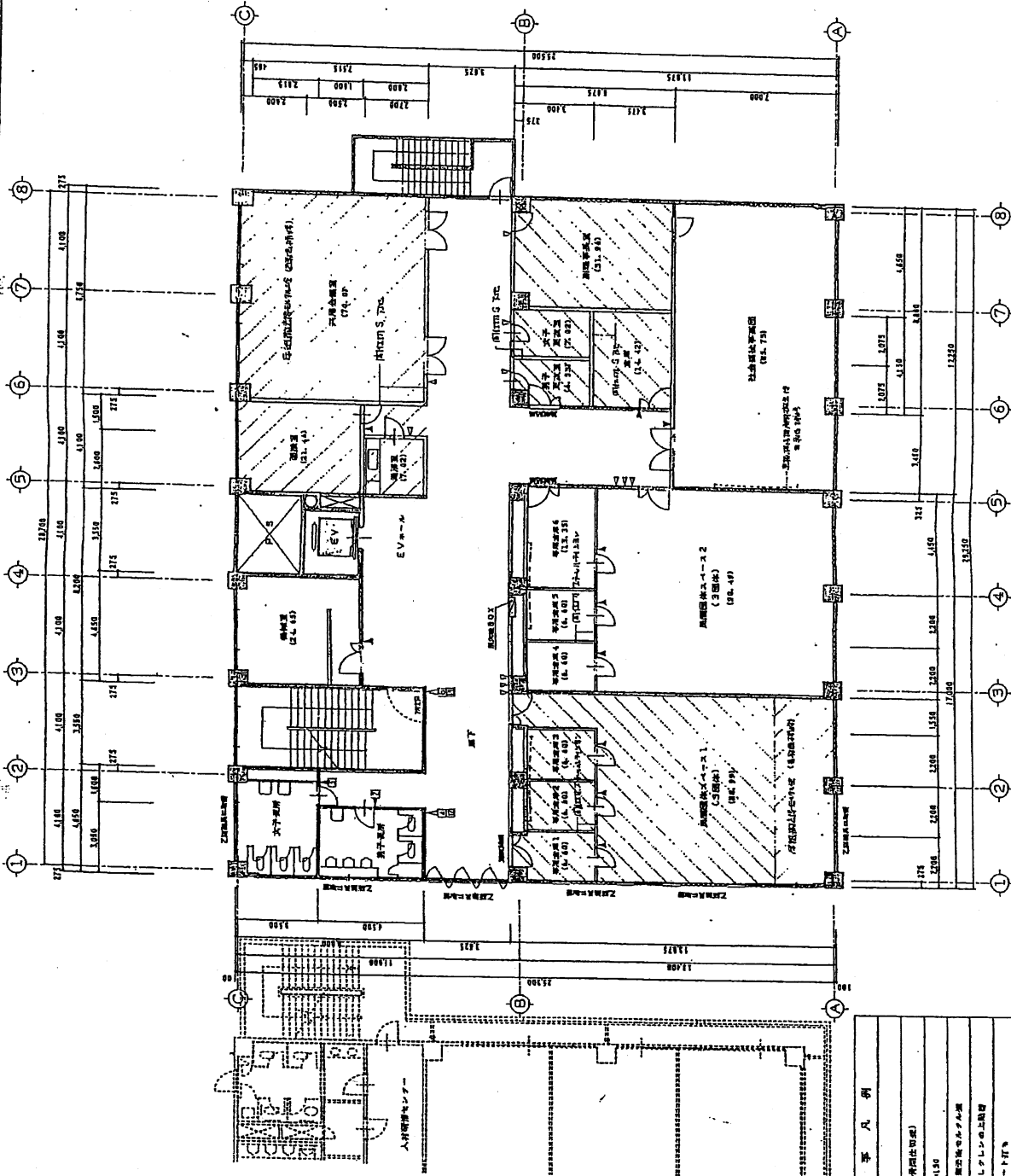
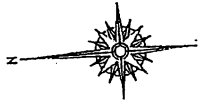
改修工事凡例

	既存 (現況構造体)
	新築 (新設) 構造体 (新築)
	既存 (現況) 構造体 (改修)
	既存 (現況) 構造体 (解体)
	新築 (新設) 構造体 (改修)
	新築 (新設) 構造体 (解体)
	既存 (現況) 構造体 (補強)
	新築 (新設) 構造体 (補強)
	既存 (現況) 構造体 (補強・改修)
	新築 (新設) 構造体 (補強・改修)
	既存 (現況) 構造体 (補強・解体)
	新築 (新設) 構造体 (補強・解体)

※ 本館・ビクトリアンの詳細は別図 (M.73) に示す

図名	3階平面図	
縮尺	1/100	
設計	〇〇〇〇	
監理	〇〇〇〇	
作成	〇〇〇〇	
承認	〇〇〇〇	
日付	〇〇/〇〇/〇〇	
工種	建築	
用途	公共施設	
棟名	〇〇〇〇	
位置	〇〇〇〇	
面積	〇〇〇〇	
スケール	SCALE 1/100	
シート番号	30	

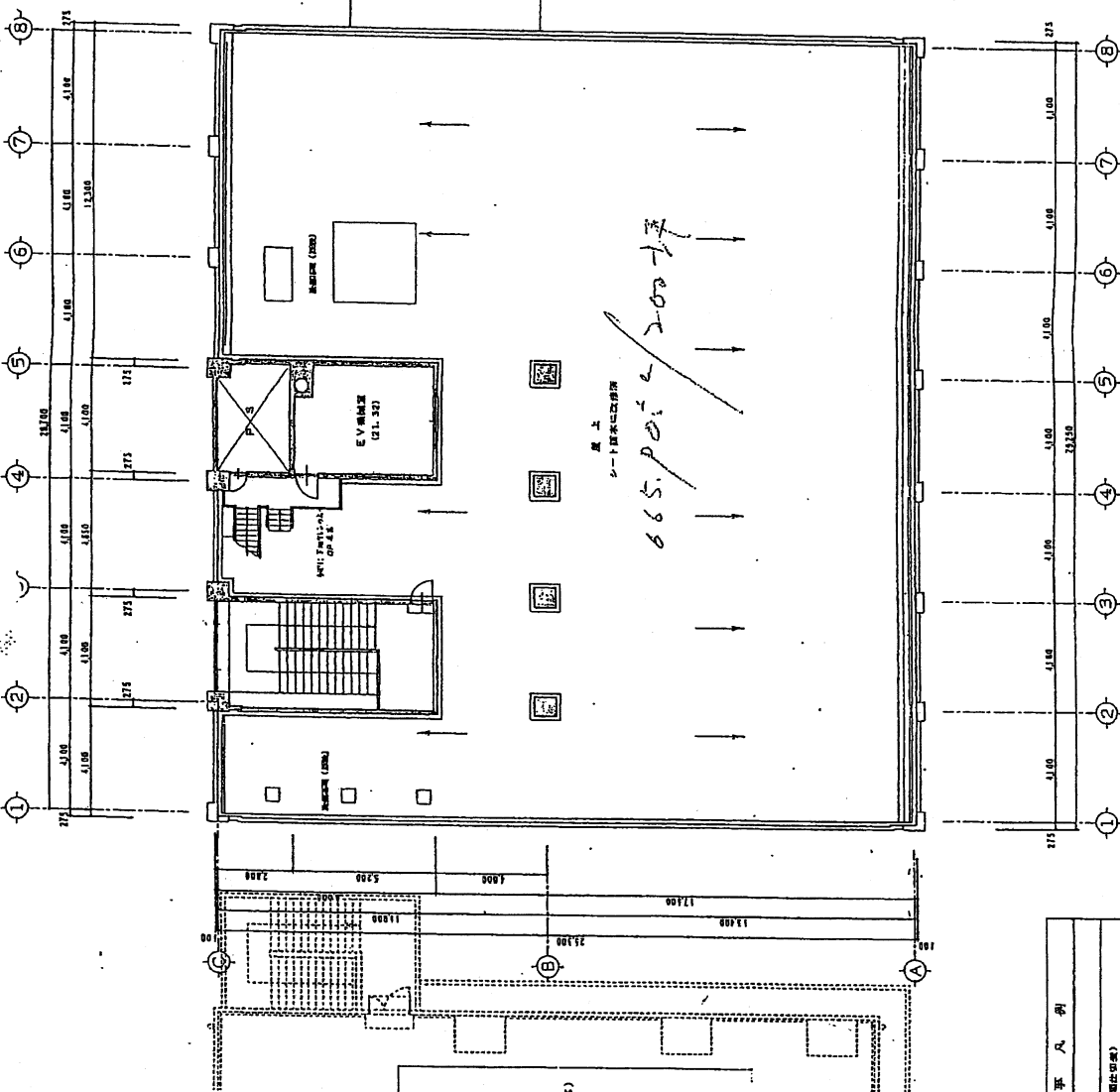
本館 4F



記号	説明
○	3 窓 (88mm幅固定窓)
□	C 目録架 (711x50)
▨	床板 (木造) 撤去無断床板
▩	既設床板撤去シタレン上取替
▧	共同コンクリート打
▲	変色丸 平付付型 (771x50x50)
○	変色丸 円出し型 (771x50x40)
□	ビクトワイル 平付付型 (771x50x150)
▩	ビクトワイル 円出し型 (771x50x150)
▧	変色丸・ビクトワイルの取替は別図 (00.70) によ

4. 階平面図 S=1:100
745.07

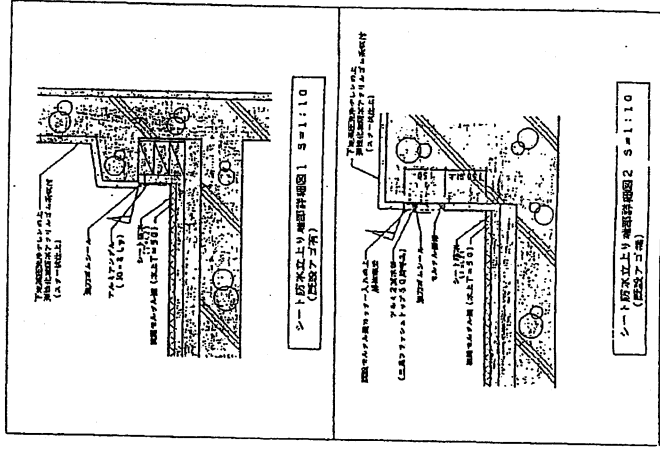
本館屋上



屋上
シート防水改修工事
665.00 / 200-17

区画	面積	用途
①	200 x 200	歩道
②	500 x 500	歩道
③	400 x 150	歩道
④	550 x 150	歩道
⑤	200 x 150	歩道
⑥	850 x 150	歩道
⑦	200 x 200	歩道

P.H.R.階平面図 S=1:100



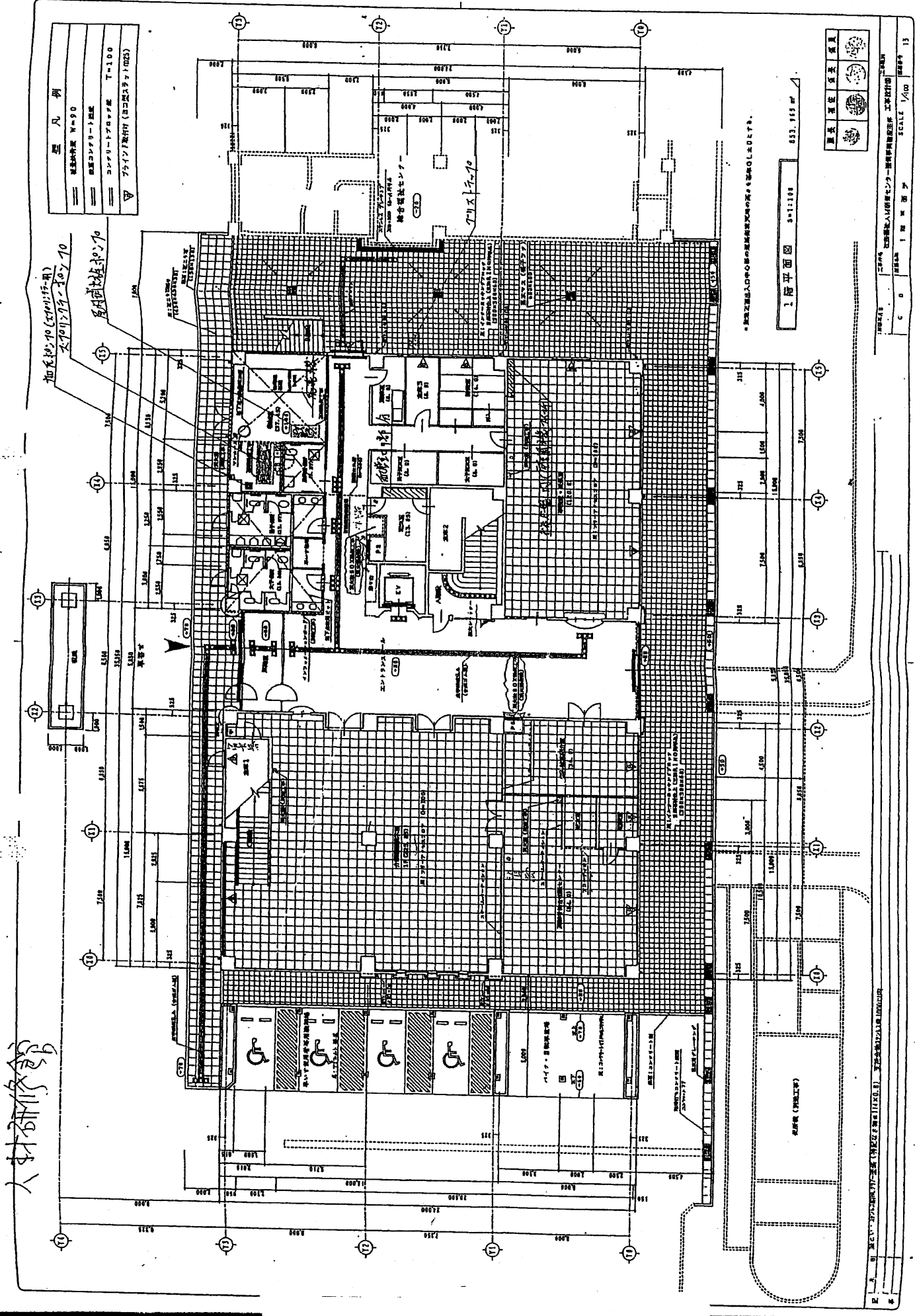
シート防水立上り構造詳細図1 S=1:10 (階段アゴ部)

シート防水立上り構造詳細図2 S=1:10 (階段アゴ部)

改修工事表	
区画	
区画	5区 (建築計画図参照)
区画	C.B.改修 T-156
区画	階段ホール改修 (勾配直し) 同上 シート防水

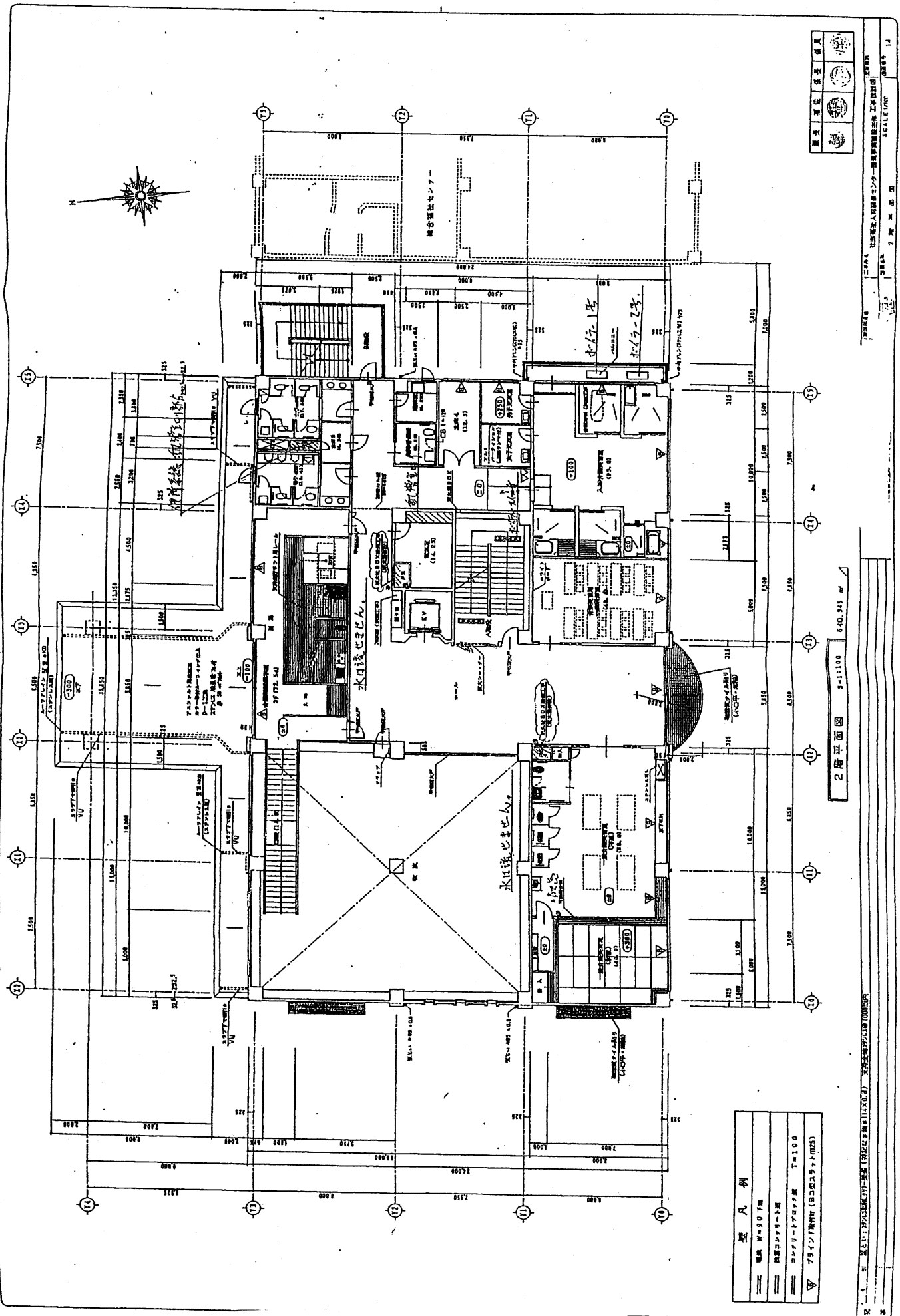
P.H.階平面図 S=1:100

図名	改修工事表
図号	50
縮尺	1/100
設計者	清水建設センター 改修 工事設計部
監理者	清水建設センター P.H.R.階改修計画部
作成者	清水建設センター 改修 工事設計部
図面番号	32



入付研究館

1階平面図

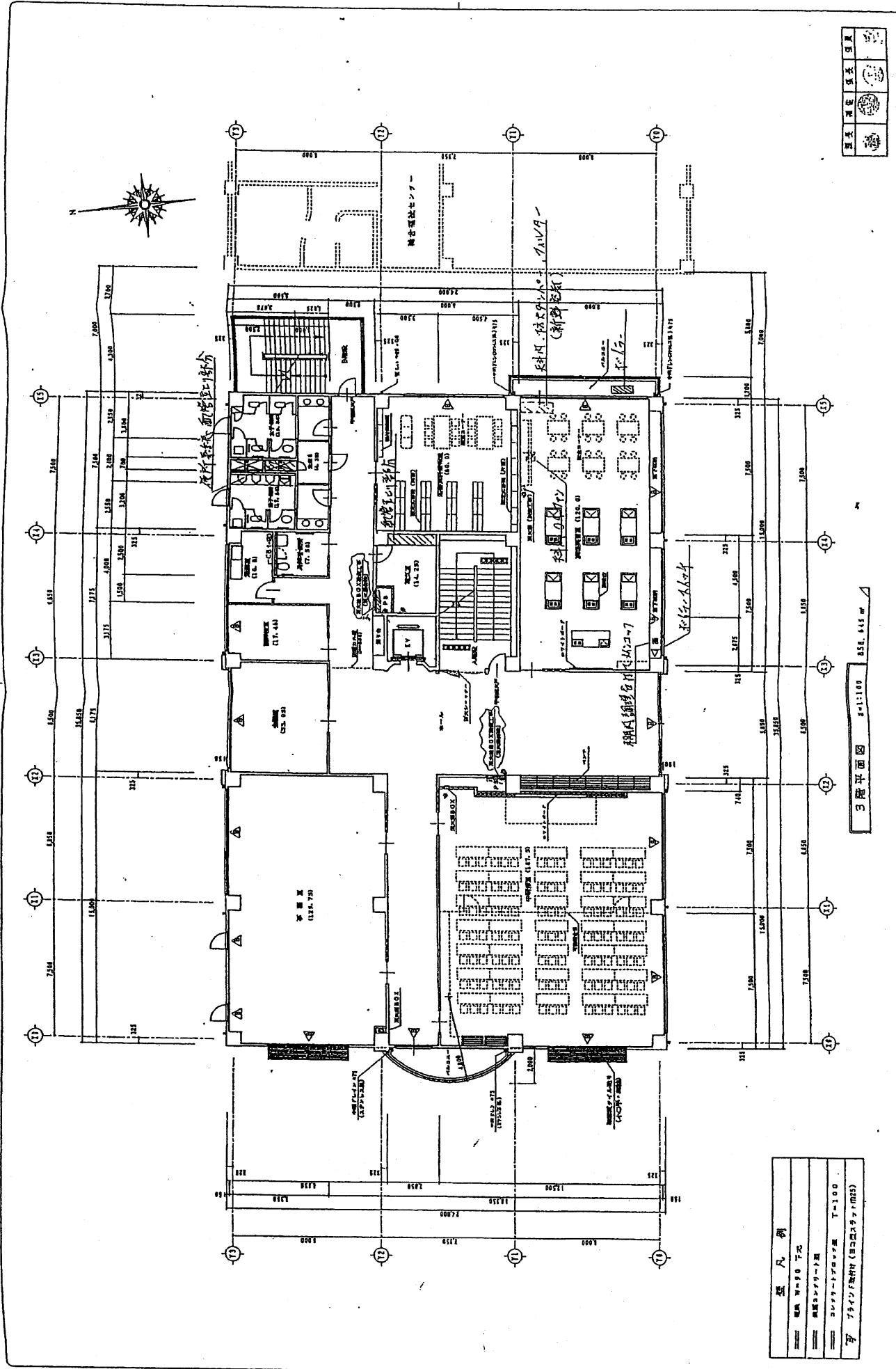


	壁
	柱
	階段
	扉

2階平面図
 縮尺 1/100
 2階 床面積
 840.945 m²

	壁 厚 90 mm
	柱 径 200 mm
	コンクリート階段 厚 100 mm
	75 mm 厚 扉 (自動ドア付)

2024年10月10日現在
 2階平面図 (840.945 m²)
 縮尺 1/100

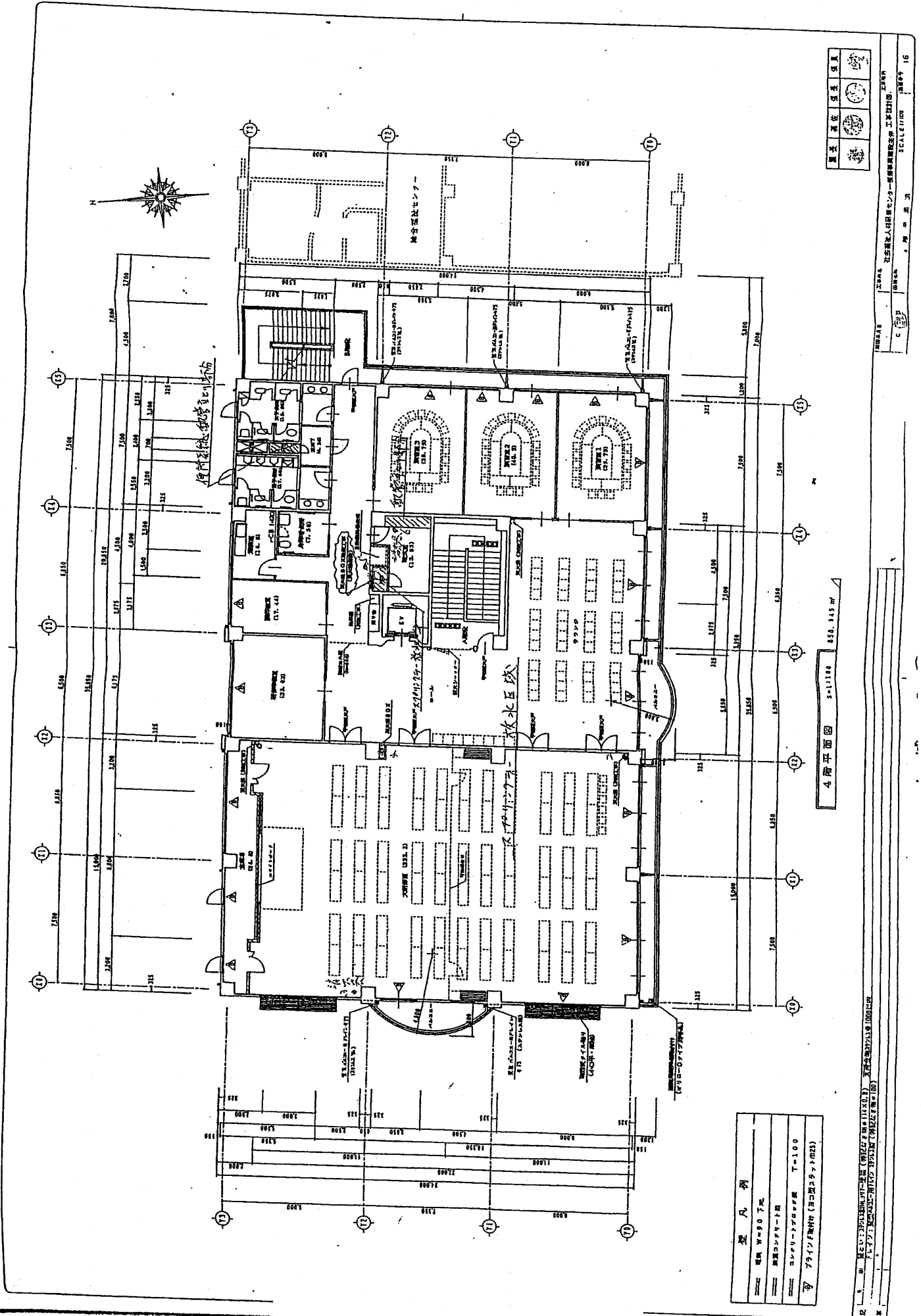


3階平面図 1/100 85.8 x 44.5 m

要凡例	
——	基礎 1/10 下
——	基礎コンクリート
——	コンクリート躯体 T=100
——	ガラス窓枠材 (日本製ガラス) T=100

設計者 株式会社 住友不動産 建築設計部
 監理者 株式会社 住友不動産 建築設計部
 縮尺 1/100
 図名 3階平面図
 図号 15

7-10-10-10



4階平面図 S=11100 85.0 x 130.0 m

種別	W=90 下床
構造	コンクリート造
コンクリート種別	T=100
鉄筋	F75/F100 (300mm x 300mm)

1/1000
 2024年4月
 株式会社 日本建築センター 建築設計部 建築士 工藤 隆夫
 16
 4階平面図

