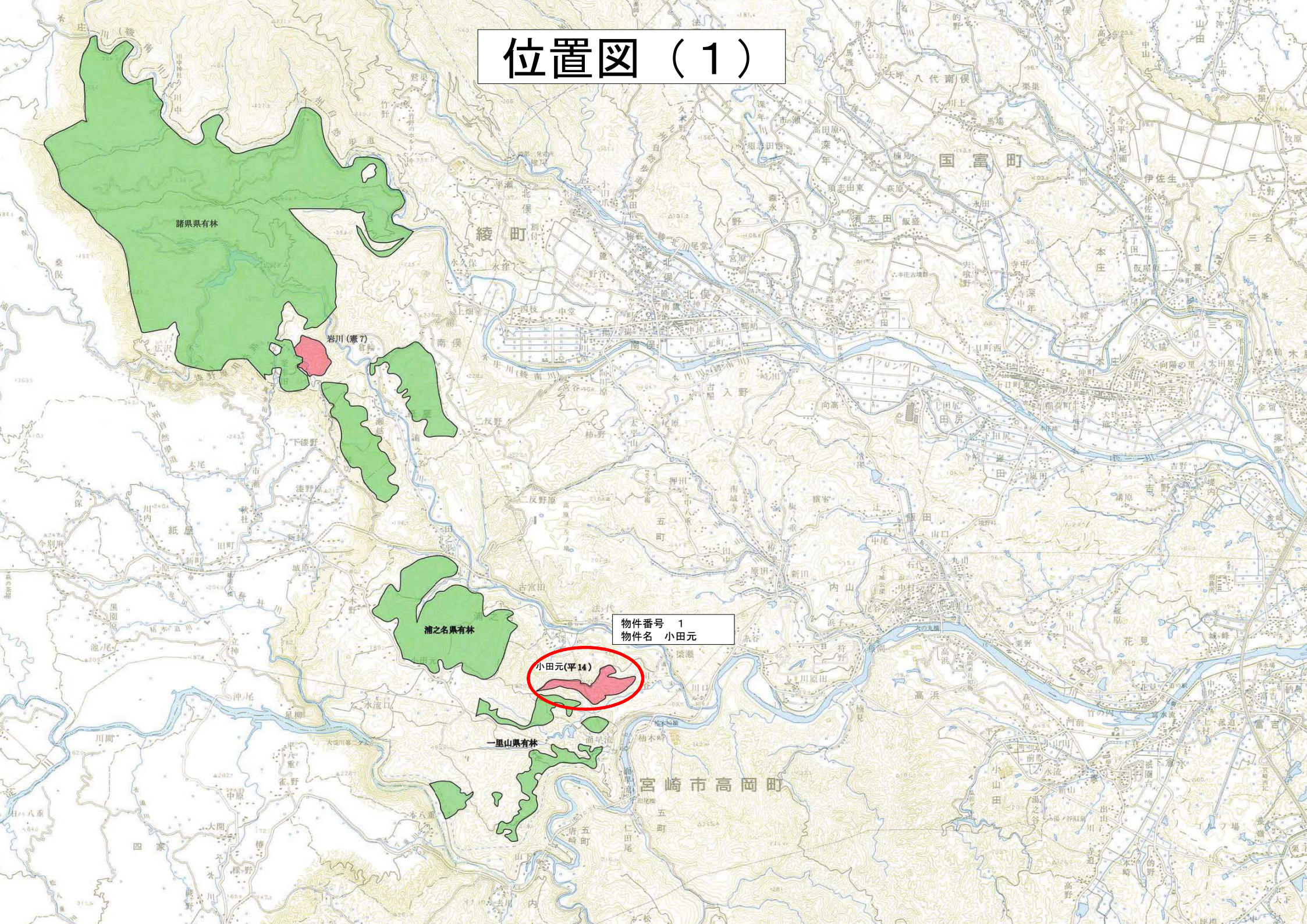


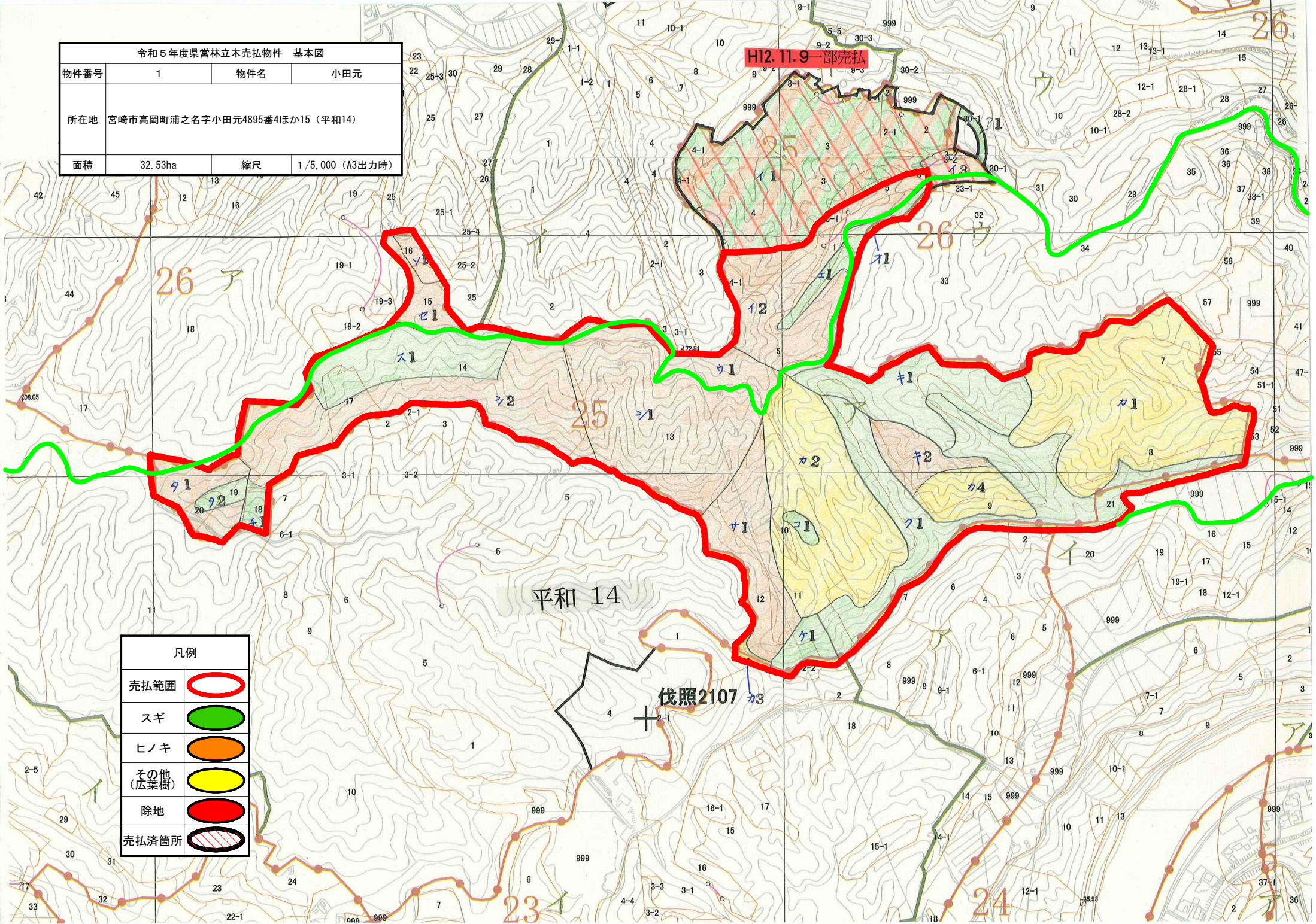
位置図 (1)



物件番号 1
物件名 小田元

小田元(平14)

令和5年度県営林立木売払物件 基本図			
物件番号	1	物件名	小田元
所在地	宮崎市高岡町浦之名字小田元4895番4ほか15（平和14）		
面積	32.53ha	縮尺	1/5,000（A3出力時）



凡例	
売払範囲	
スギ	
ヒノキ	
その他 (広葉樹)	
除地	
売払済箇所	

胸径	スギ		ヒノキ		マツ		モミ		ツガ	
	本数	材積	本数	材積	本数	材積	本数	材積	本数	材積
10										
12	74	6.476	276	16.722						
14	127	17.013	494	44.885						
16	216	42.049	884	124.026						
18	310	79.534	1212	232.128						
20	472	162.648	1550	391.138						
22	504	216.759	1554	502.276						
24	568	299.506	1547	622.660						
26	613	391.042	1342	662.345						
28	561	426.450	1044	622.946						
30	723	648.624	867	617.057						
32	596	591.208	498	397.632						
34	550	625.260	316	296.751						
36	582	753.914	194	201.652						
38	433	614.746	117	140.201						
40	482	771.789	82	112.563						
42	374	648.917	47	70.547						
44	311	601.845	22	35.778						
46	273	569.700	12	22.187						
48	193	446.303	6	11.970						
50	194	479.968	3	6.757						
52	112	304.823	2	4.766						
54	115	333.290								
56	90	277.333	1	2.945						
58	55	184.637								
60	87	308.678	1	3.204						
62	44	165.590	1	3.532						
64	28	110.440								
66	7	30.328								
68	4	18.050								
70	8	37.483								
72	1	4.928								
74	1	5.158								
76										
78	1	5.789								
80	2	12.242	1	5.782						
82										
合計	8,711	10192.52	12073	5152.450						

胸径					針葉樹パルプ		広葉樹パルプ		合計	
	本数	材積	本数	材積	本数	材積	本数	材積	本数	材積
10										
12									350	23.198
14									621	61.898
16									1100	166.075
18									1522	311.662
20									2022	553.786
22									2058	719.035
24									2115	922.166
26									1955	1053.387
28									1605	1049.396
30									1590	1265.681
32									1094	988.840
34									866	922.011
36									776	955.566
38									550	754.947
40									564	884.352
42									421	719.464
44									333	637.623
46									285	591.887
48									199	458.273
50									197	486.725
52									114	309.589
54									115	333.290
56									91	280.278
58									55	184.637
60									88	311.882
62									45	169.122
64									28	110.440
66									7	30.328
68									4	18.050
70									8	37.483
72									1	4.928
74									1	5.158
76										
78									1	5.789
80									3	18.024
82										
合計									20,784	15344.970