

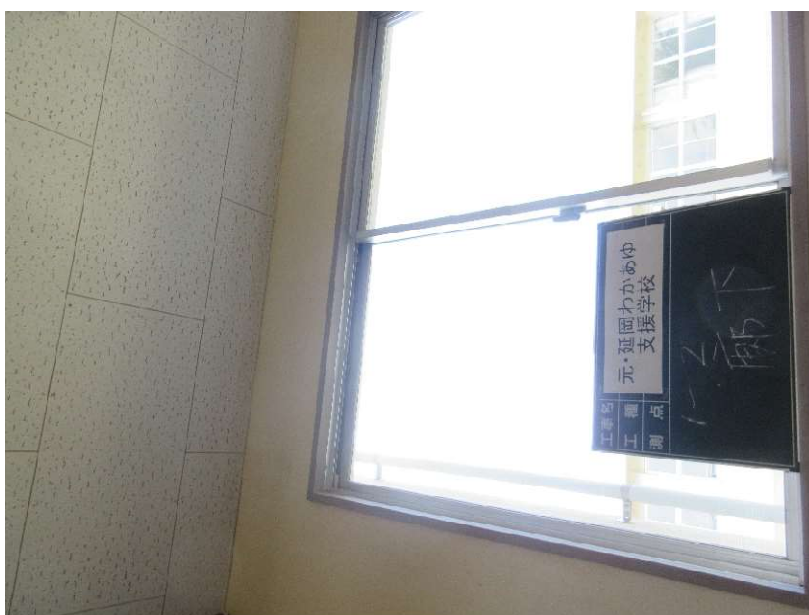
試料採取分析箇所（各室内観）写真（元・延岡わかあゆ支援学校）



1-1棟  
1階  
職員室  
天井



1-1棟  
1階  
放送室  
天井・壁



1-2棟  
1階  
廊下  
天井

試料採取分析箇所・各室内観（元・延岡わかあゆ支援学校）

	<p>1 - 2 棟 1 階 校長応接室 天井</p>
	<p>1 - 2 棟 1 階 男子便所 天井</p>
	<p>1 - 4 棟 1 階 印刷室 天井・壁</p>

試料採取分析箇所・各室内観（元・延岡わかあゆ支援学校）

	<p>1 - 5 棟 2 階 女子便所 天井</p>
	<p>2 棟 2 階 廊下（東西方向） 天井（2種類）</p>
	<p>2 棟 2 階 渡り廊下（南北方向） 天井</p>

試料採取分析箇所・各室内観（元・延岡わかあゆ支援学校）

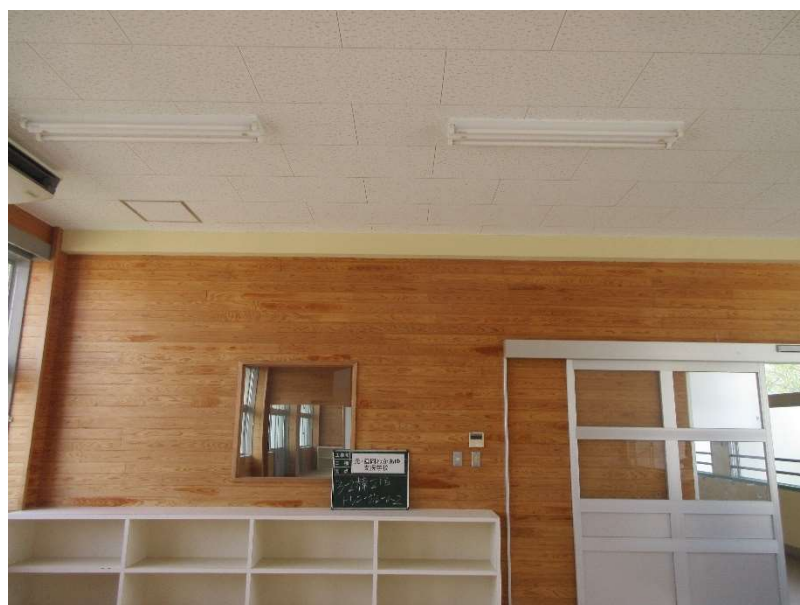
	<p>2棟 2階 倉庫 天井</p>
	<p>2棟 1階 女子便所 天井</p>
	<p>3-1棟 2階 普通教室（小中） 天井</p>

試料採取分析箇所・各室内観（元・延岡わかあゆ支援学校）



3-1棟  
渡り廊下西側鉄骨庇  
見上げ面・側面

※ 赤で囲んだ部分  
が調査対象



3-2棟  
2階  
トレーニングルーム2  
天井



4-1棟  
1階  
食堂（北側）  
天井

試料採取分析箇所・各室内観（元・延岡わかあゆ支援学校）



4-1棟  
1階  
調理室  
天井



4-1棟  
1階  
検収室  
天井



4-1棟  
2階  
廊下  
天井（2種類）

試料採取分析箇所・各室内観（元・延岡わかあゆ支援学校）

	<p>4 - 1 棟 2 階 プレイルーム 天井・壁</p>
	<p>4 - 2 棟 1 階 食堂（南側） 天井</p>
	<p>4 - 3 棟 1 階 廊下 天井（2種類）</p>

試料採取分析箇所・各室内観（元・延岡わかあゆ支援学校）

	<p>4 - 3 棟 1 階 舎監 天井・壁</p>
	<p>4 - 3 棟 1 階 指導員室 天井</p>
	<p>4 - 4 棟 2 階 生徒会室 天井・壁</p>



試料採取分析箇所・各室内観（元・延岡わかあゆ支援学校）

	<p>4 - 4 棟 2 階 廊下 天井（2 種類）</p>
	<p>4 - 5 棟 1 階 便所 天井</p>
	<p>5 棟 1 階 廊下 天井（2 種類）</p>

試料採取分析箇所・各室内観（元・延岡わかあゆ支援学校）

 A photograph of a hallway on the second floor. A large window looks out onto a school building. A sign is placed on the windowsill. The sign reads: 調査実施箇所 元・延岡わかあゆ支援学校 5階 廊下.	<p>5 棟 2 階 廊下 天井</p>
 A photograph of a laundry room on the first floor. A white front-loading washing machine is on the left. A sign is on the floor. The sign reads: 調査実施箇所 元・延岡わかあゆ支援学校 6階 洗濯室.	<p>6 棟 1 階 洗濯室 天井・壁の一部</p>
 A photograph of a locker room on the first floor. A row of wooden lockers is against the back wall. A fan is mounted on the wall above the lockers. A sign is on the lockers. The sign reads: 調査実施箇所 元・延岡わかあゆ支援学校 6階 脱衣室(西).	<p>6 棟 1 階 脱衣室（西） 天井・ 壁の一部（3種類）</p>

試料採取分析箇所・各室内観（元・延岡わかあゆ支援学校）



6棟  
1階  
浴室（西）  
天井



6棟  
1階  
通路  
天井



6棟  
1階  
脱衣室（東）  
天井

試料採取分析箇所・各室内観（元・延岡わかあゆ支援学校）



6棟  
1階  
浴室（東）  
天井



6棟  
1階  
ボイラー管理室  
天井



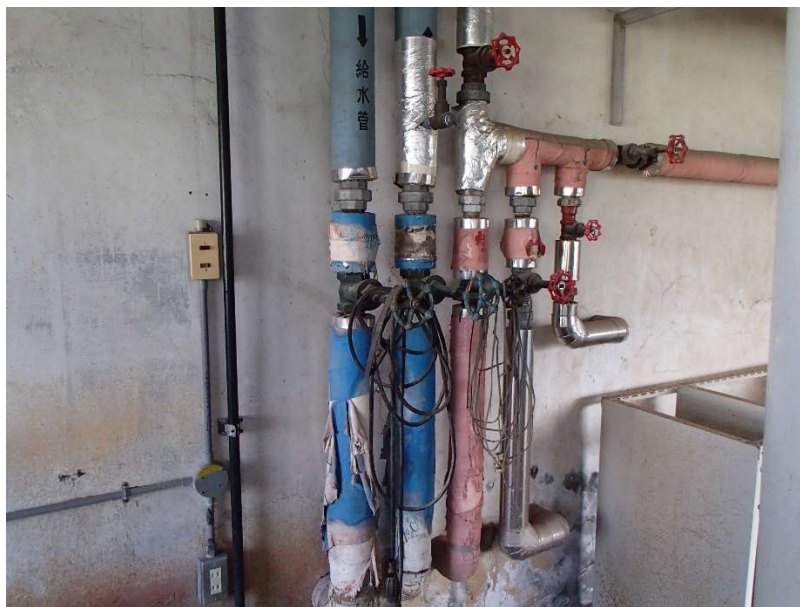
6棟  
1階  
ボイラー室  
天井



6棟  
1階  
ボイラー室

- ・排気筒断熱材
- ・赤ボイラー接続配管保温材
- ・青ボイラー接続配管保温材

※ 赤で囲んだ部分が調査対象



6棟  
1階  
ボイラー室

壁付き配管（赤青）  
保温材



7-1棟  
1階  
廊下  
天井

試料採取分析箇所・各室内観（元・延岡わかあゆ支援学校）

	<p>7-1棟 2階 廊下 天井</p>
	<p>7-2棟 2階 エレベーター前 天井</p>
	<p>8-2棟 1階 体育館ステージ 天井</p> <p>※天井高4m以上</p>

試料採取分析箇所・各室内観（元・延岡わかあゆ支援学校）

 <p>A photograph of a hallway in building 14-1, 2nd floor. A sign in the foreground reads: 工事名 元・延岡わかあゆ支援学校, 工種, 測点 14-1棟2階廊下. The hallway has a drop ceiling, a window on the right, and a green handrail.</p>	<p>14-1棟 2階 廊下 天井</p>
 <p>A photograph of a long hallway in building 14-2, 2nd floor. A sign in the foreground reads: 工事名 元・延岡わかあゆ支援学校, 工種, 測点 14-2棟2階廊下. The hallway features a drop ceiling, multiple windows on the right, and a green handrail.</p>	<p>14-2棟 2階 廊下 天井</p>
 <p>A photograph of a bathroom in building 14-2, 2nd floor. A sign on the floor reads: 工事名 元・延岡わかあゆ支援学校, 工種, 測点 14-2棟2階男子トイレ. The room has a tiled floor and a drop ceiling.</p>	<p>14-2棟 2階 便所 天井</p>

試料採取分析箇所・各室内観（元・延岡わかあゆ支援学校）

	<p>15棟 1階 準備室 天井（2種類）</p>
	<p>16棟 1階 図書室 天井</p>
	<p>19-1棟 1階 更衣室 天井・壁</p>