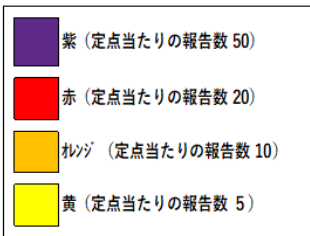


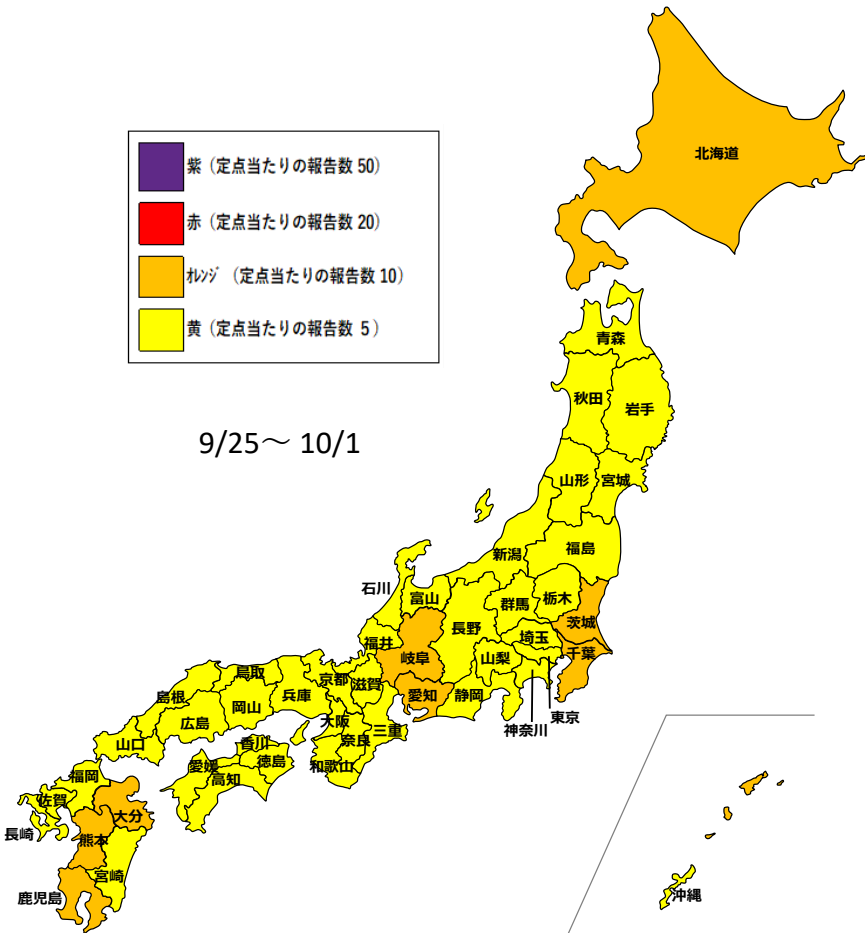
直近の全国の感染状況

- ・ 全国の定点当たりの報告数について、9月25日の週は8.83（前週11.01、前週比0.8倍）と、4週連続で前週を下回っており、本県は17位となっている。

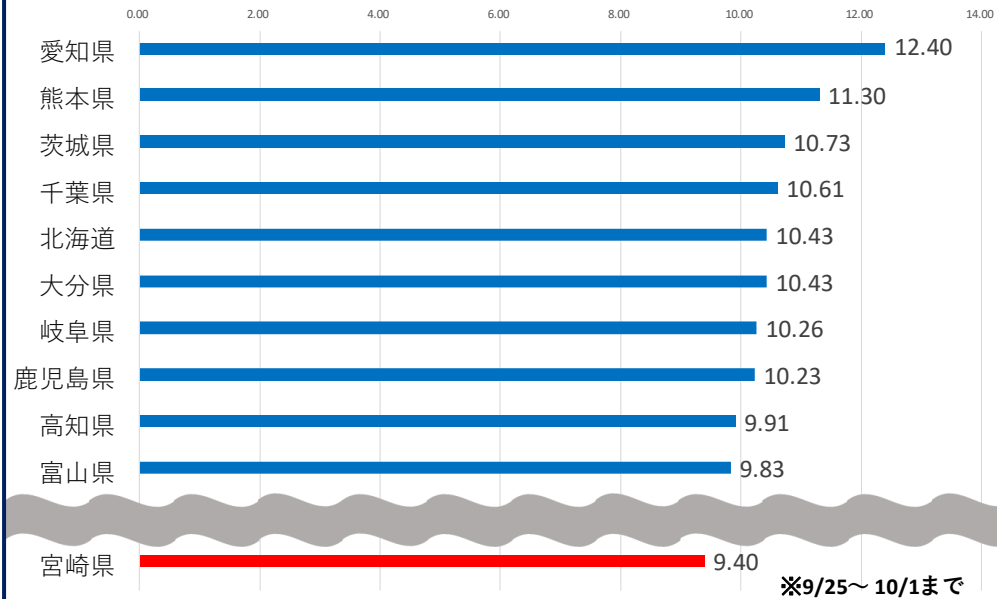
全国の定点当たりの報告数：**8.83**



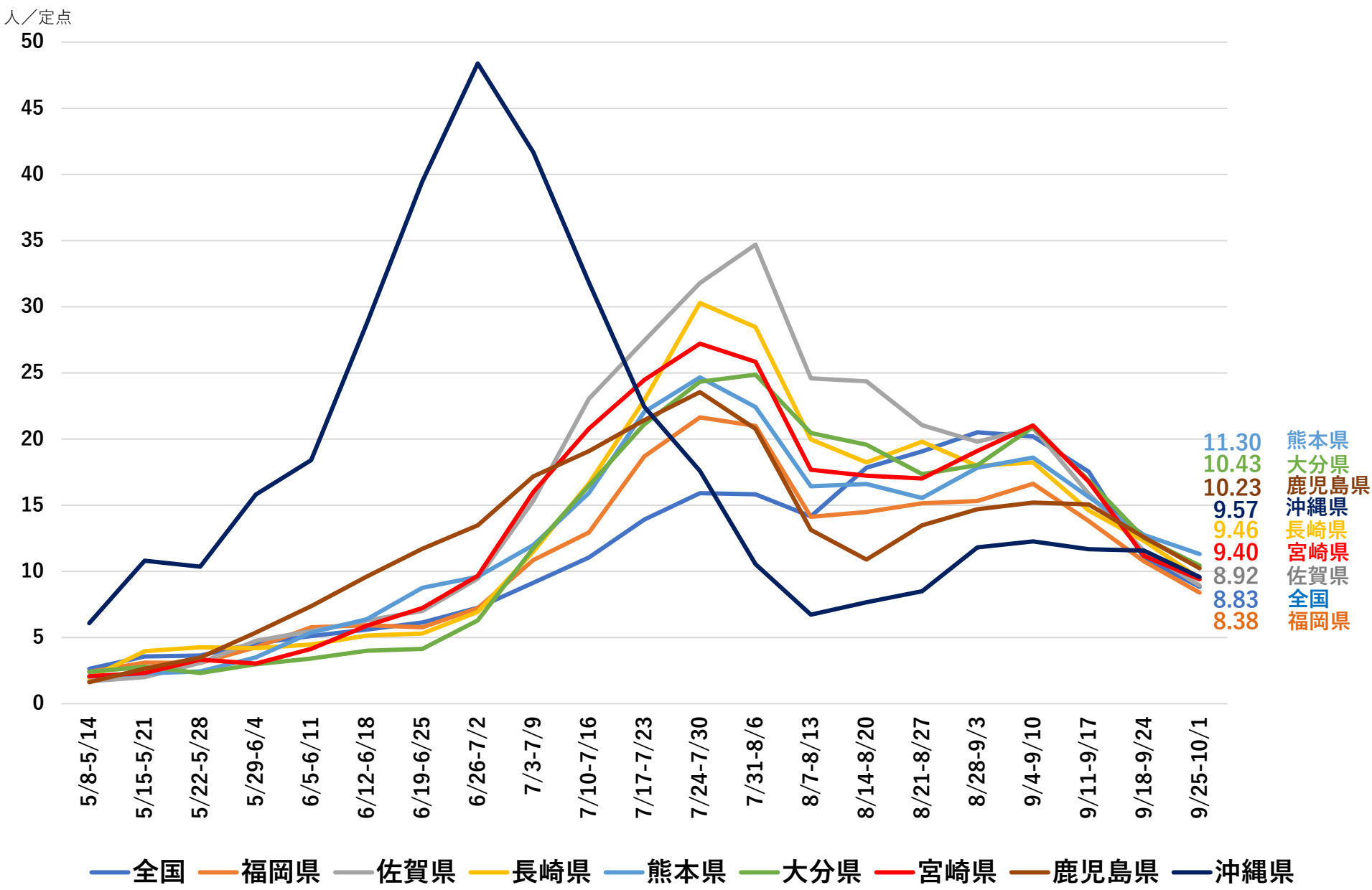
9/25～10/1



全国の定点当たりの報告数（上位10都道府県）



(参考) 5類移行後の九州の感染状況



※ 厚生労働省のホームページ情報を基に作成