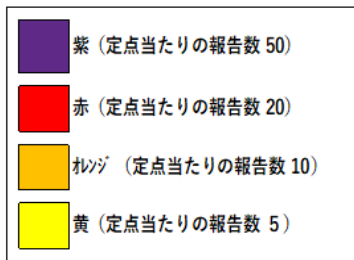


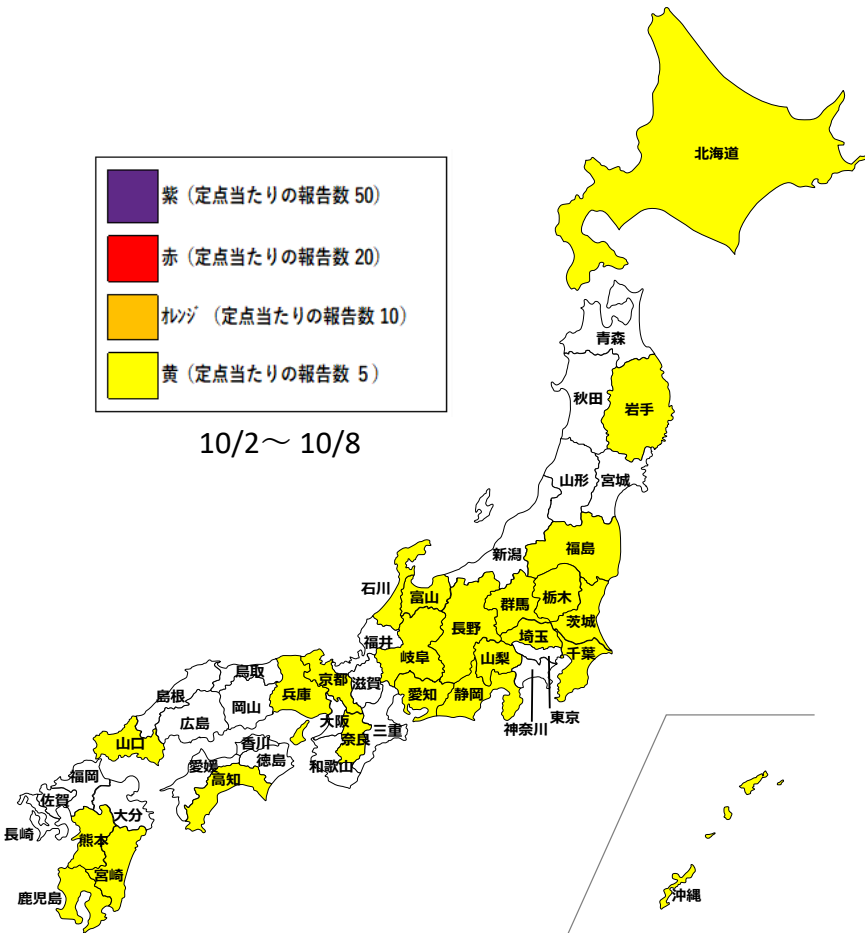
# 直近の全国の感染状況

- ・ 全国の定点当たりの報告数について、10月2日の週は5.20（前週8.83、前週比0.6倍）と、5週連続で前週を下回っており、本県は16位となっている。

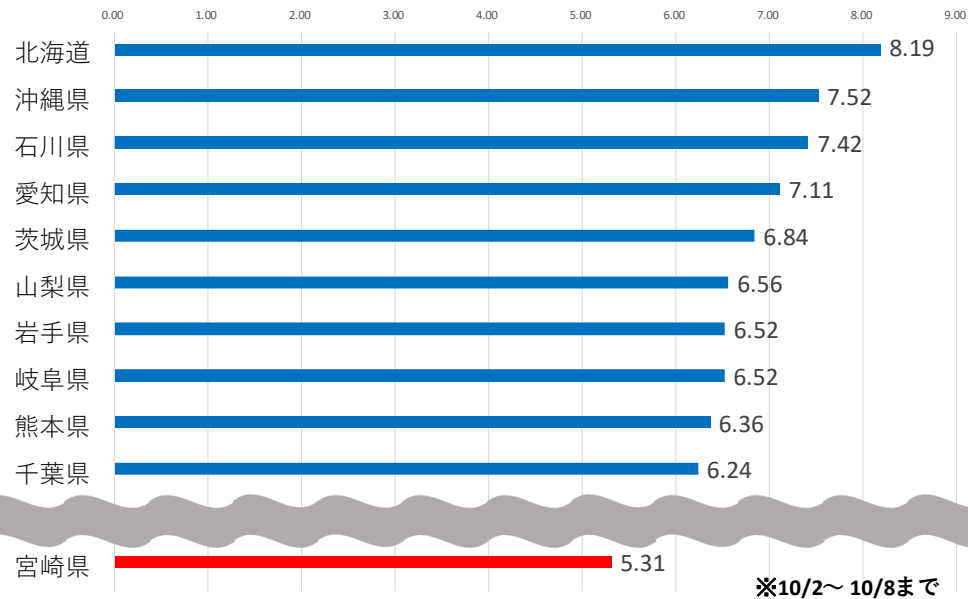
全国の定点当たりの報告数：5.20



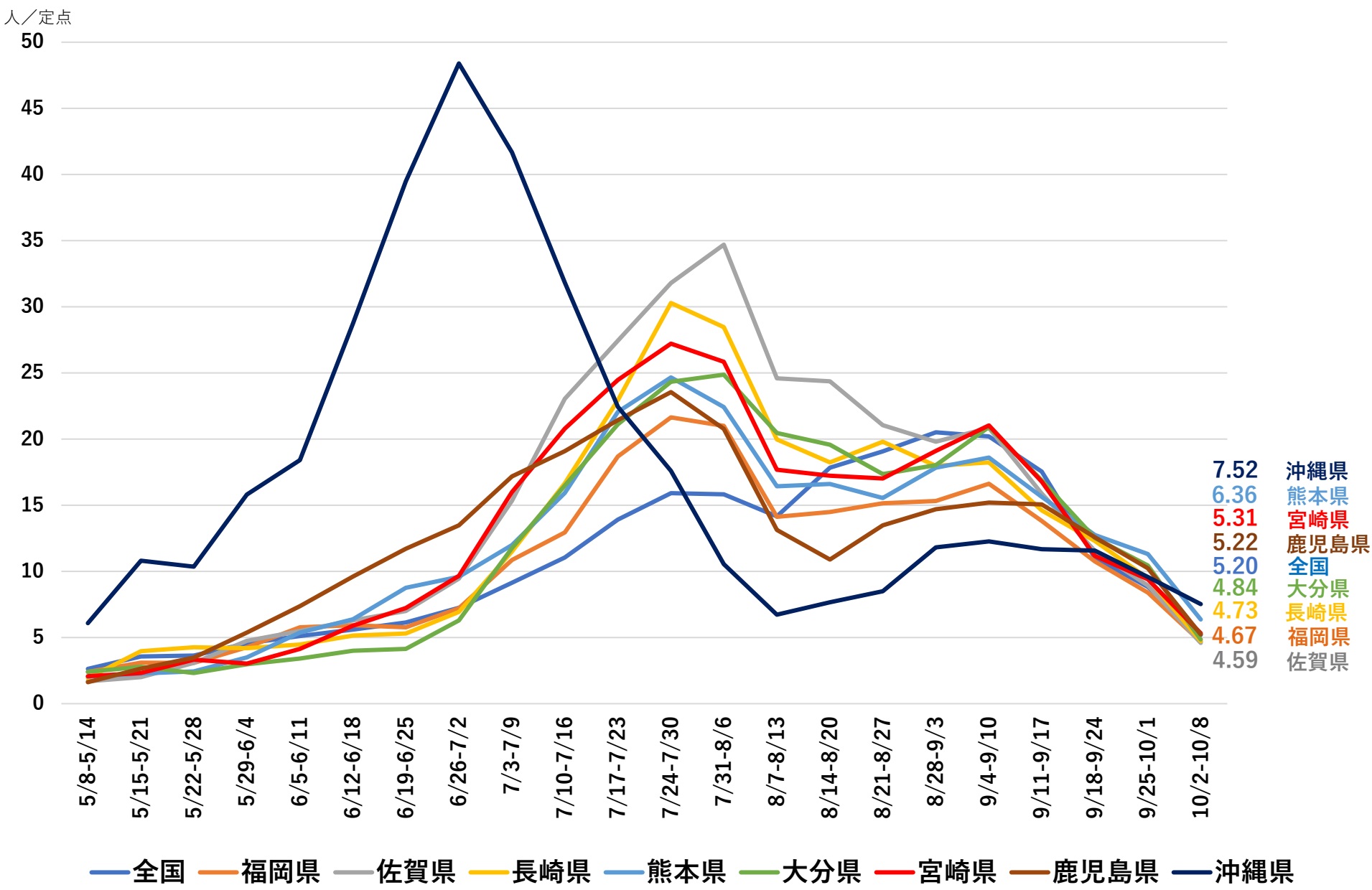
10/2～10/8



全国の定点当たりの報告数（上位10都道府県）



# (参考) 5類移行後の九州の感染状況



※ 厚生労働省のホームページ情報を基に作成