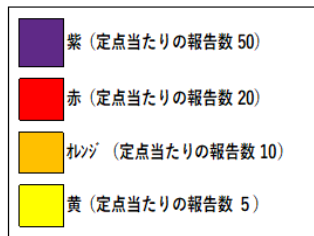


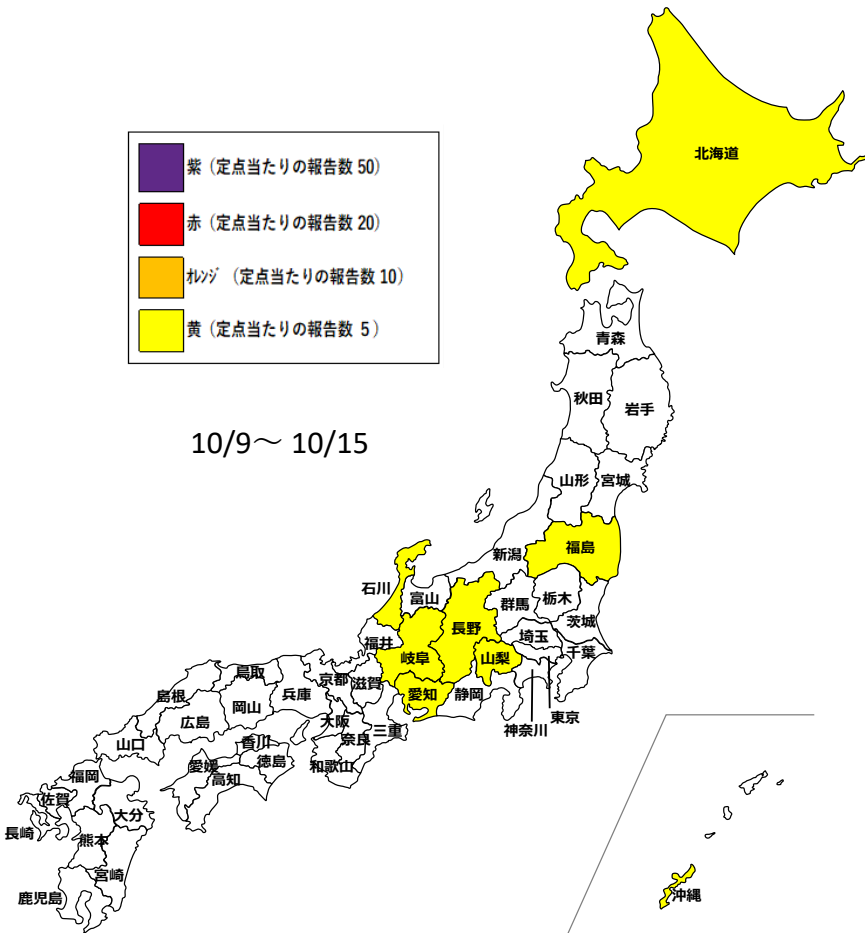
# 直近の全国の感染状況

- ・ 全国の定点当たりの報告数について、10月9日の週は3.76（前週5.20、前週比0.7倍）と、6週連続で前週を下回っており、本県は37位となっている。

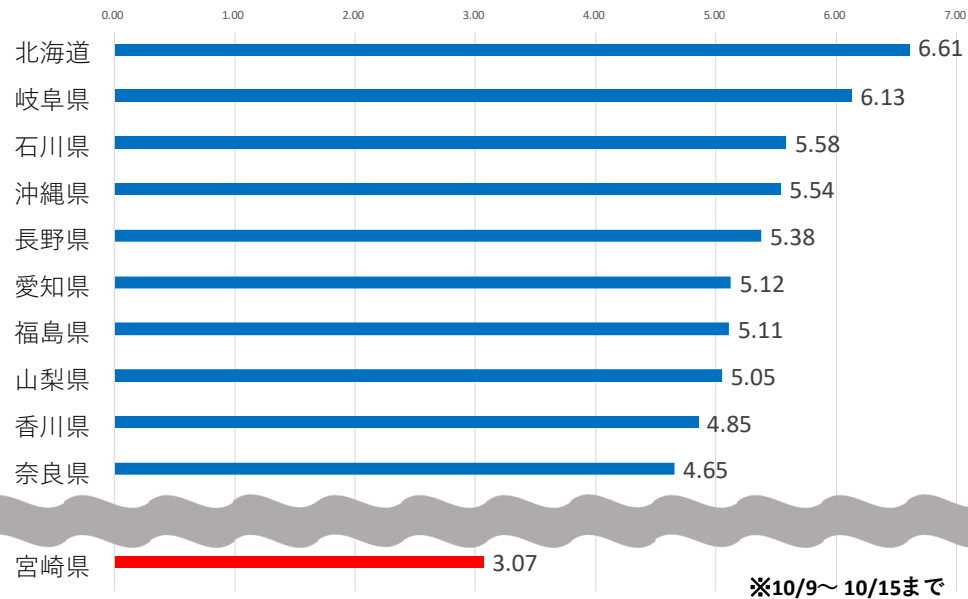
全国の定点当たりの報告数：3.76



10/9～10/15

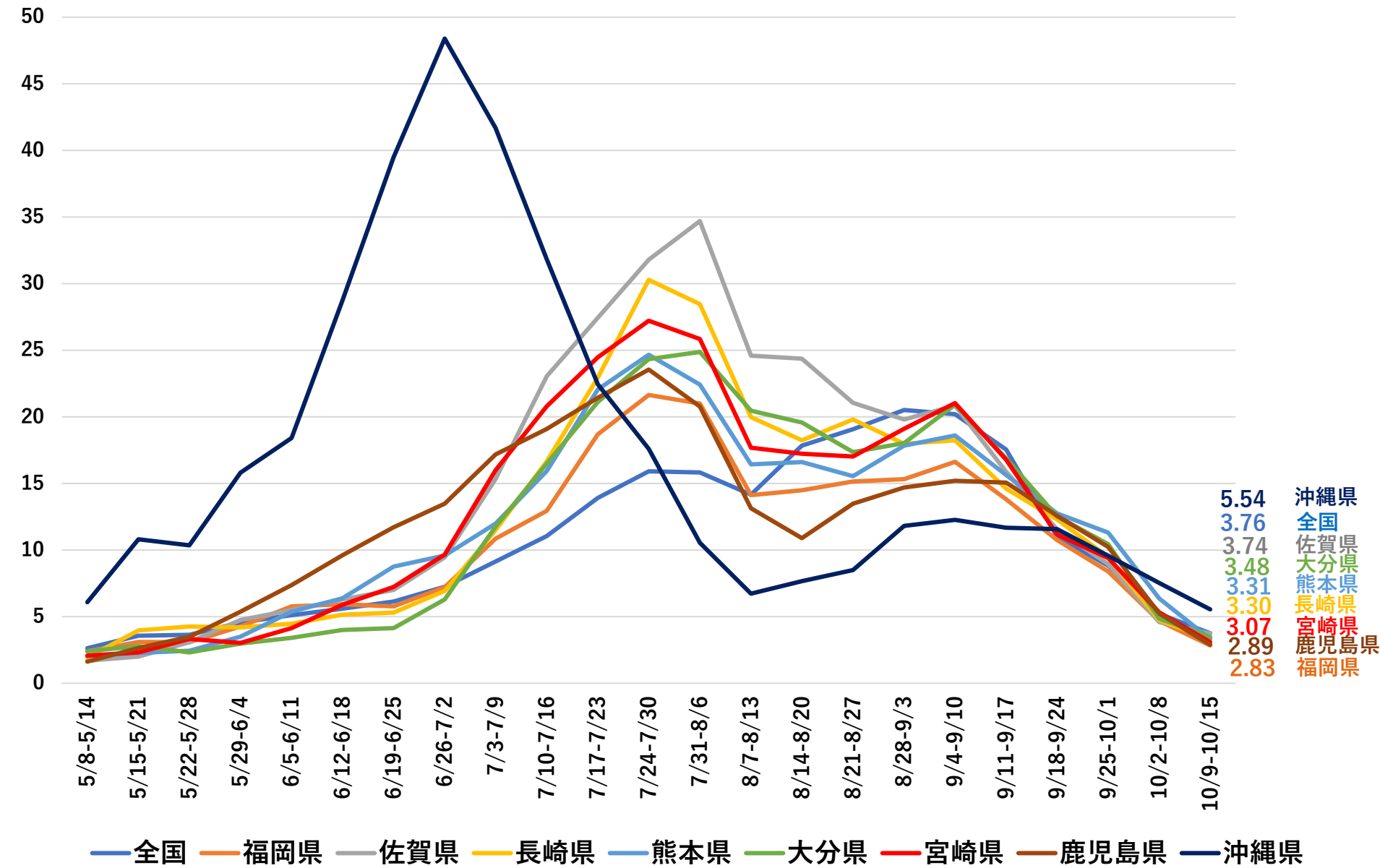


全国の定点当たりの報告数（上位10都道府県）



# (参考) 5類移行後の九州の感染状況

人/定点



※ 厚生労働省のホームページ情報を基に作成