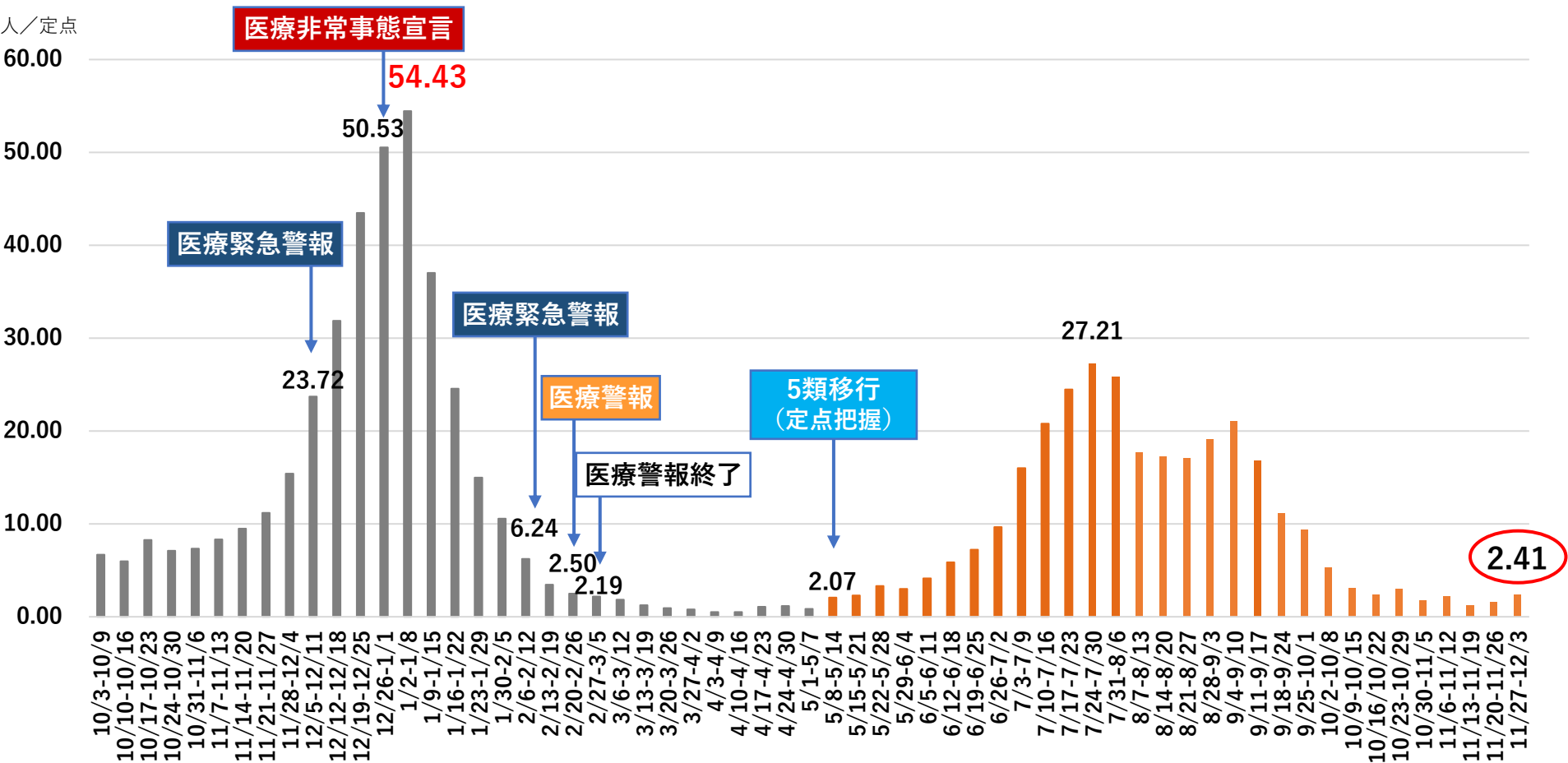


# 定点当たりの報告数

・ 11月27日の週は2.41(前週1.62、前週比1.5倍)と、2週連続で前週比増となった

## 第8波 (R4.10.5~R5.3.2)

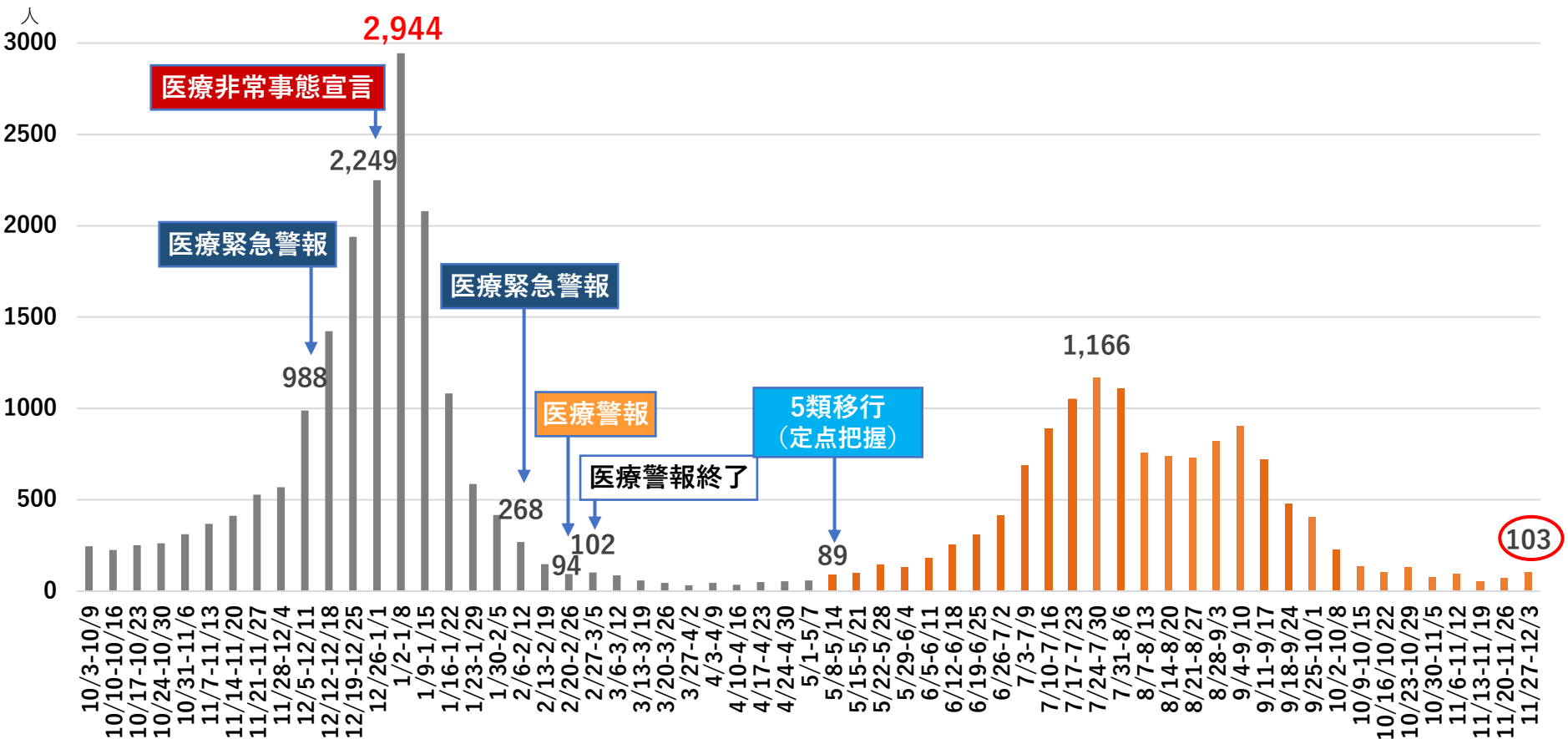


※ 定点医療機関からの報告数÷58定点医療機関。5類移行前(定点把握前)の数値は参考値

# 1日当たりの新規感染者推計（5類移行前は実数）

・11月27日の週の推計値は103人となっており、5週ぶりに100人を上回った

## 第8波（R4.10.5～R5.3.2）



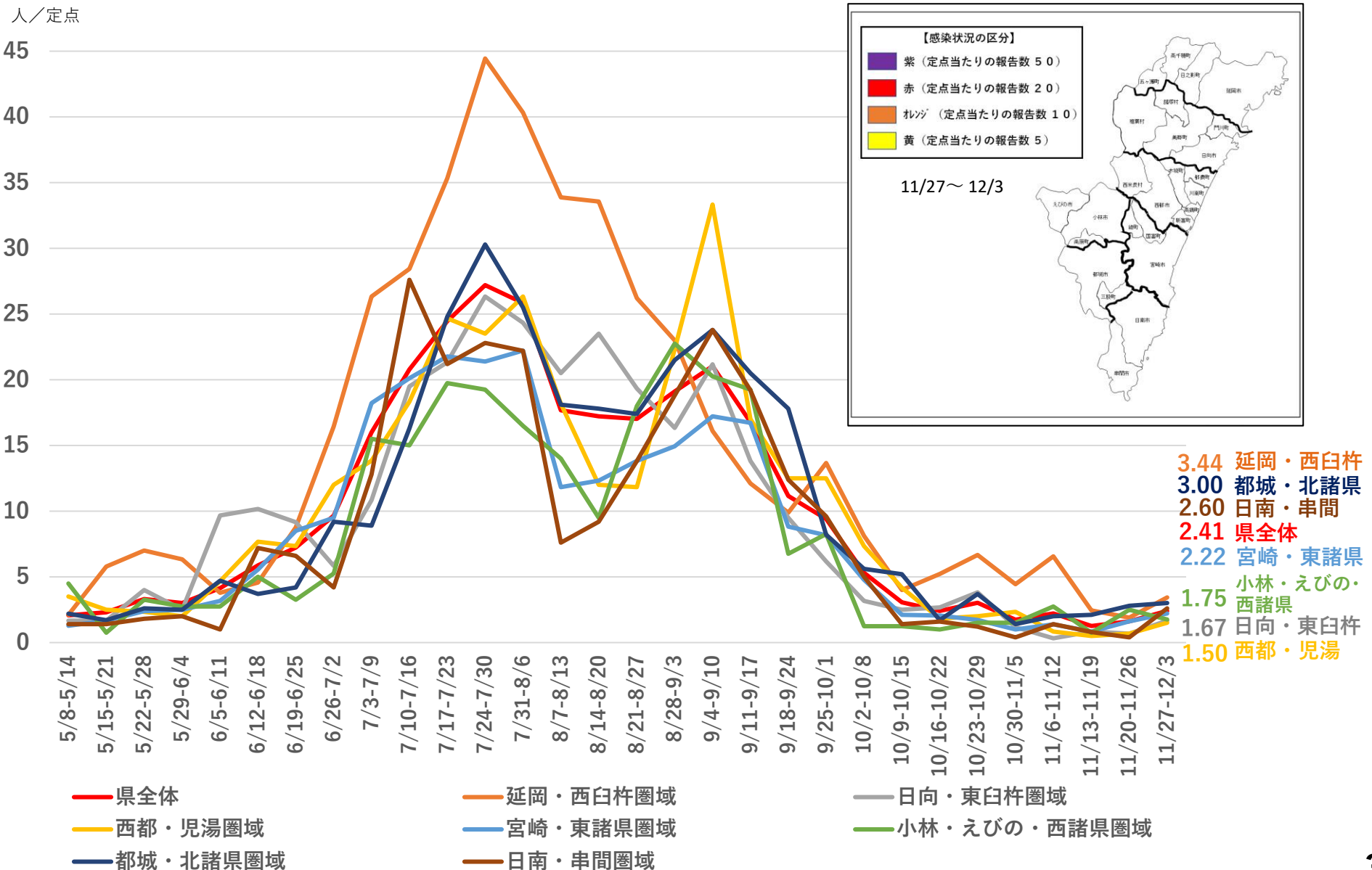
5類移行前は実人数（1週間合計人数）を7日で除した人数

5類移行後は、「第8波」の感染状況を基に推計（※）

※ 定点当たりの報告数1に対し、人口10万人当たりの新規感染者数が約30人となることを踏まえ、定点当たりの報告数×30×10÷7日により算出

# (圏域別) 定点当たりの報告数

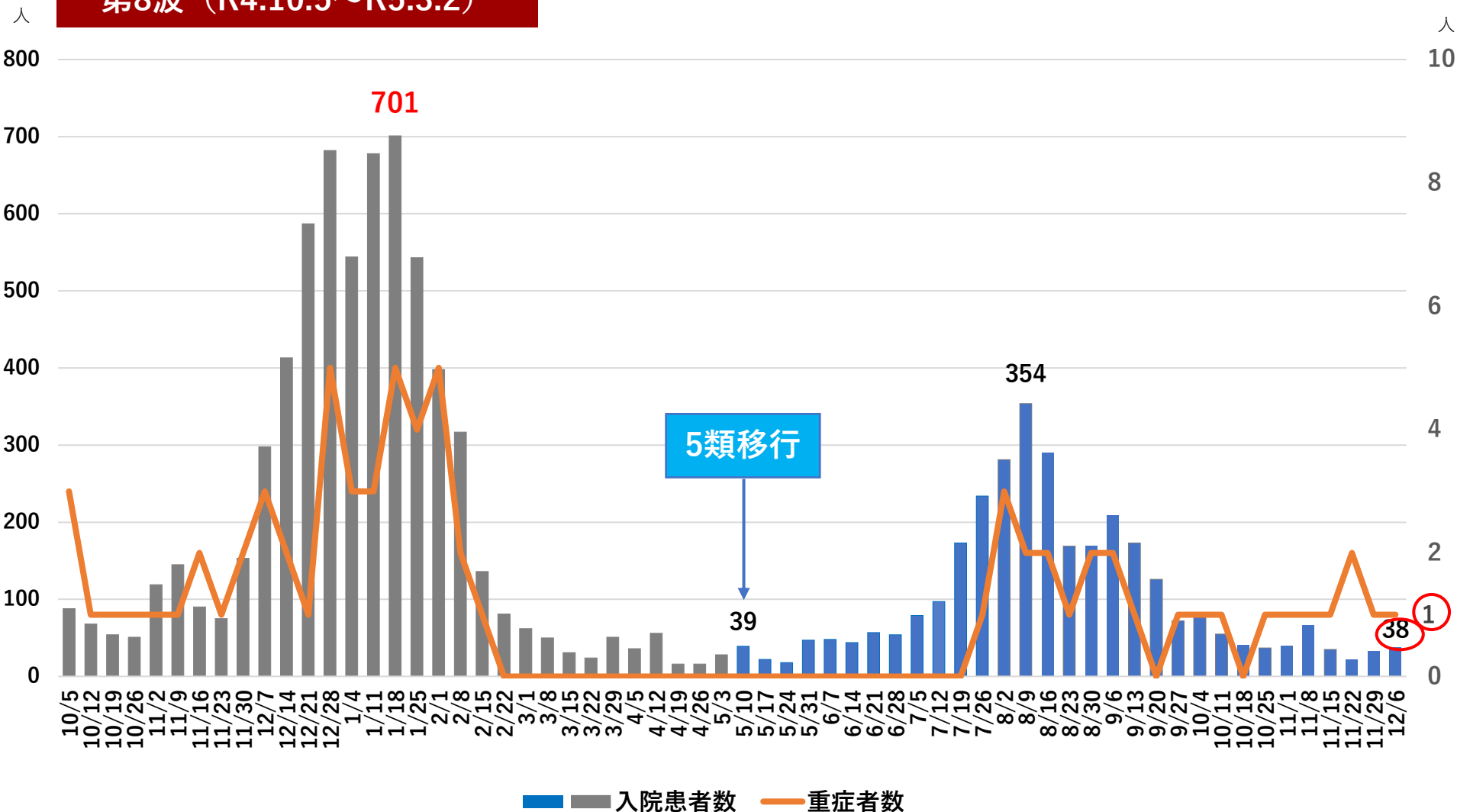
・3週連続で県内全圏域が区分なしとなった



# 入院患者数

- ・ 12月6日時点の入院患者数は38名と2週連続で前週比増となった
- ・ また、重症者数は1名となっている

## 第8波 (R4.10.5~R5.3.2)



※ 国の方針に基づき、原則、毎週水曜日時点の県内の医療機関からの報告数を公表