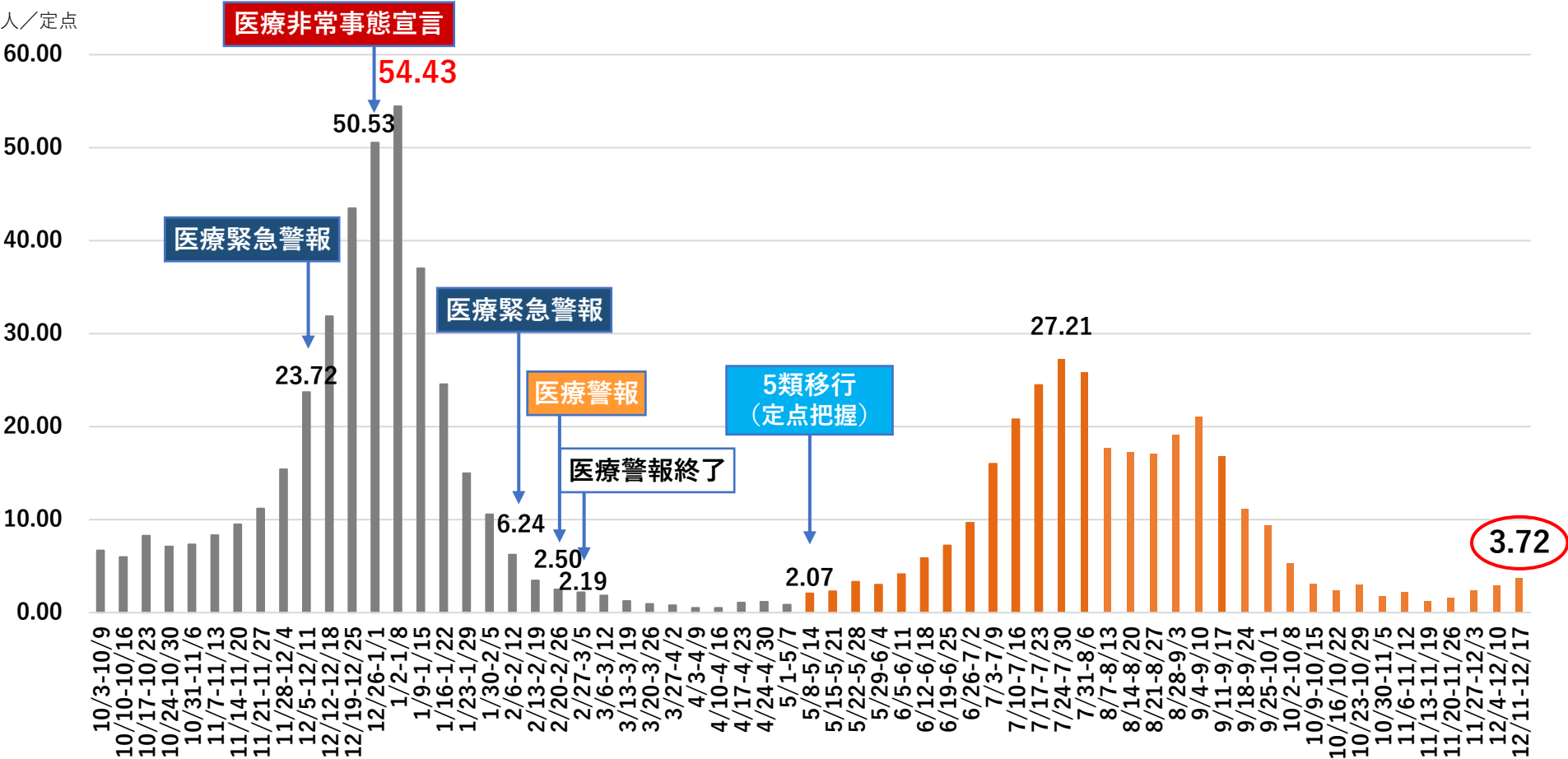


定点当たりの報告数

- ・ 12月11日の週は3.72(前週2.93、前週比1.3倍)と、4週連続で前週比増となった
- ・ 全国的に感染が増加する中で、本県も増加傾向にあり、過去の感染状況を振り返ると、年末年始の感染拡大が懸念されるため、引き続き感染動向を注視していく

第8波 (R4.10.5~R5.3.2)

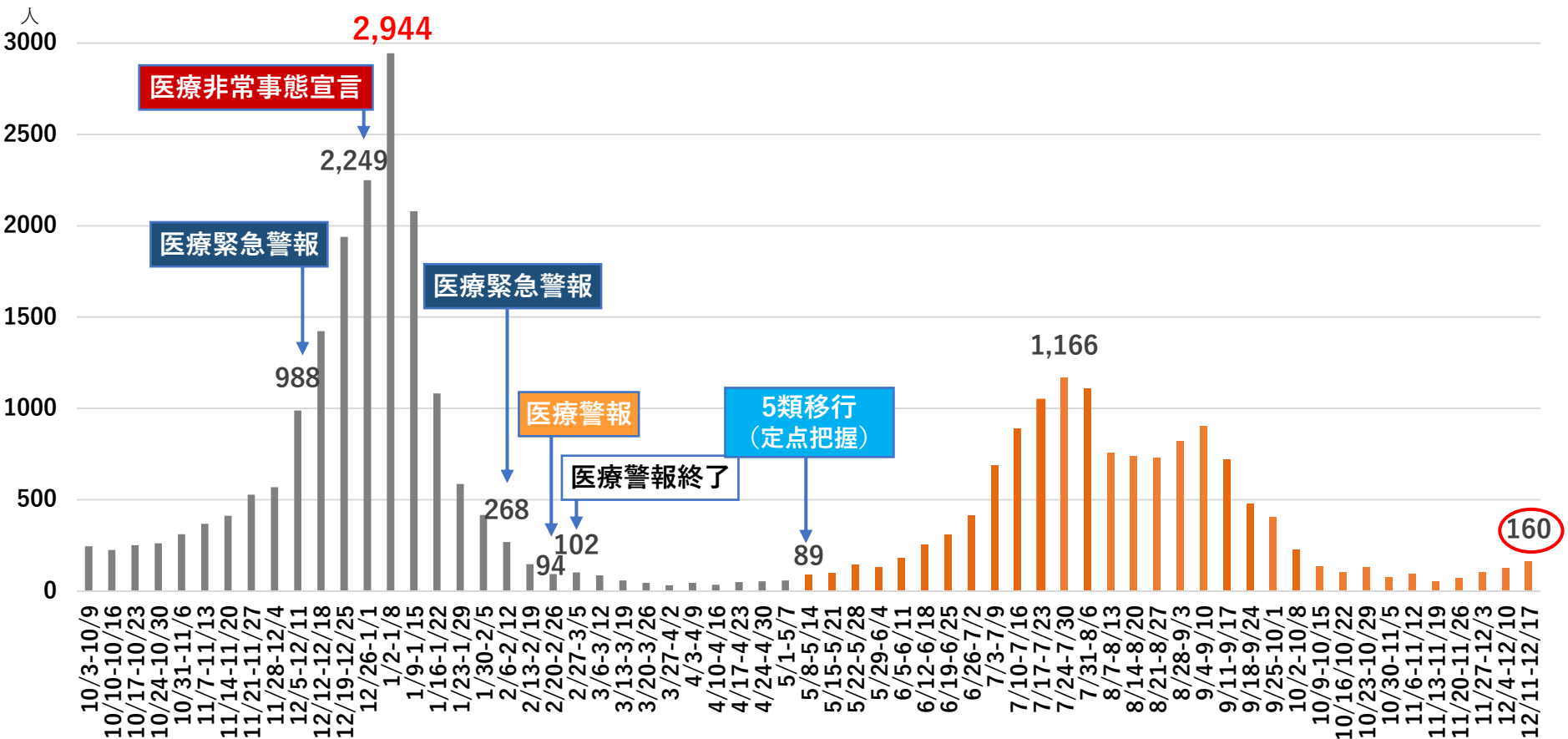


※ 定点医療機関からの報告数÷58定点医療機関。5類移行前(定点把握前)の数値は参考値

1日当たりの新規感染者推計（5類移行前は実数）

・12月11日の週の推計値は160人／日となった

第8波（R4.10.5～R5.3.2）



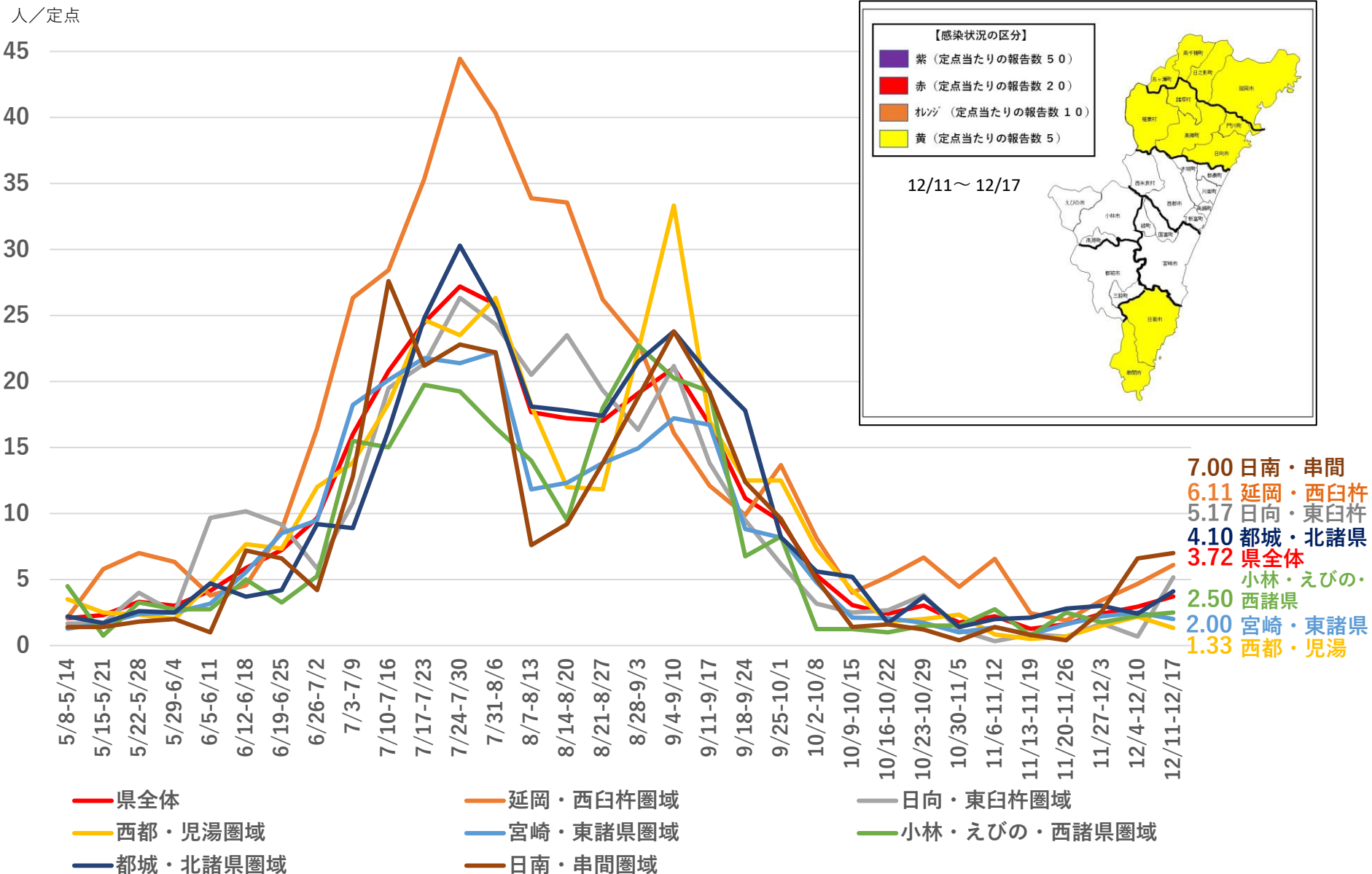
5類移行前は実人数（1週間合計人数）を7日で除した人数

5類移行後は、「第8波」の感染状況を基に推計（※）

※ 定点当たりの報告数1に対し、人口10万人当たりの新規感染者数が約30人となることを踏まえ、定点当たりの報告数×30×10÷7日により算出

(圏域別) 定点当たりの報告数

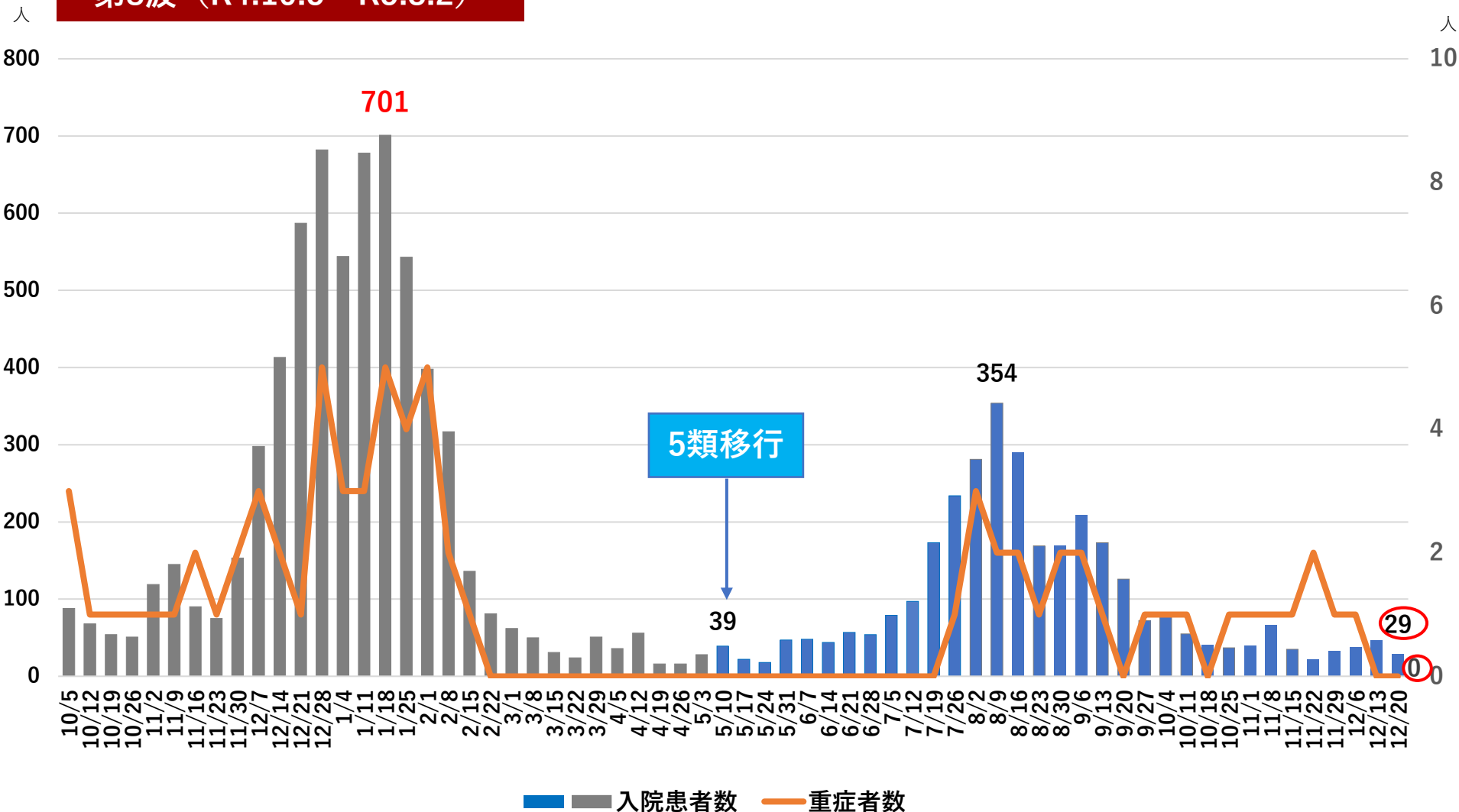
・延岡・西臼杵圏域、日向・東臼杵圏域が「区分なし」から「黄区分」に変更となった



入院患者数

- ・ 12月20日時点の入院患者数は29名と4週ぶりの前週比減となった
- ・ また、重症者数は0名となっている

第8波 (R4.10.5~R5.3.2)



※ 国の方針に基づき、原則、毎週水曜日時点の県内の医療機関からの報告数を公表