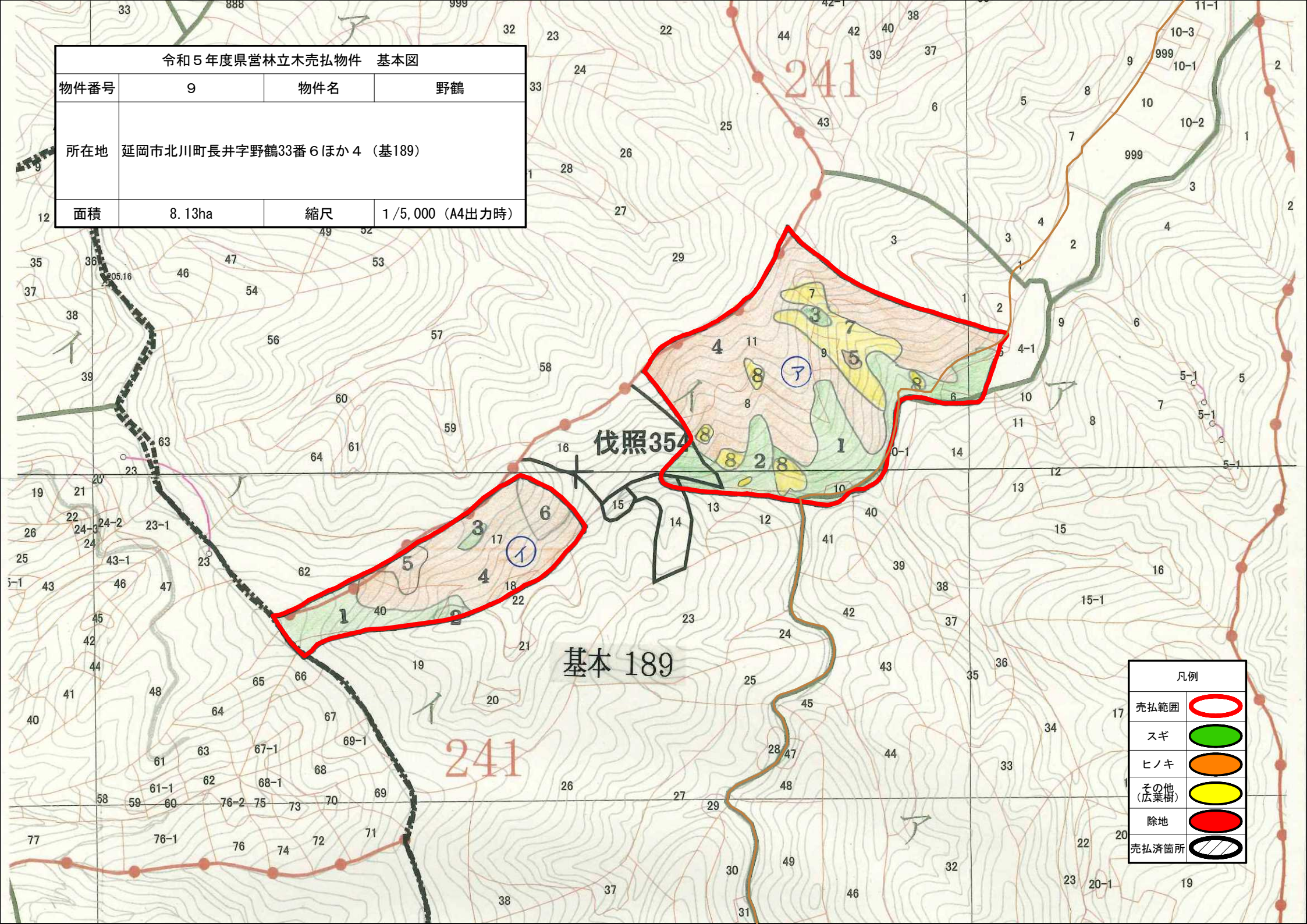


令和5年度県営林立木売払物件 基本図

物件番号	9	物件名	野鶴
所在地	延岡市北川町長井字野鶴33番6ほか4 (基189)		
面積	8.13ha	縮尺	1/5,000 (A4出力時)



凡例	
売払範囲	
スギ	
ヒノキ	
その他 (広葉樹)	
除地	
売払済箇所	



胸径	スギ		ヒノキ		マツ		モミ		ツガ	
	本数	材積	本数	材積	本数	材積	本数	材積	本数	材積
10										
12	75	4.329	132	6.768						
14	122	11.378	311	24.457						
16	151	21.351	523	60.017						
18	181	34.348	815	130.953						
20	243	63.870	905	195.203						
22	201	66.871	914	233.856						
24	196	80.898	808	261.887						
26	219	110.176	653	244.996						
28	194	117.905	411	176.055						
30	181	130.285	258	134.570						
32	144	120.744	101	59.255						
34	106	102.724	53	34.523						
36	82	90.462	26	19.992						
38	63	76.476	12	10.093						
40	49	67.354	2	1.892						
42	43	66.694	3	2.969						
44	27	45.299								
46	31	57.728								
48	25	50.183								
50	24	52.988								
52	14	33.334								
54	16	41.779								
56	15	41.775								
58	8	24.400								
60	8	25.610								
62	6	20.339								
64	1	3.707								
66										
68										
70										
72										
74										
76										
78										
80										
82										
合計	2,425	1563.007	5927	1597.486						

胸径					針葉樹パルプ		広葉樹パルプ		合計	
	本数	材積	本数	材積	本数	材積	本数	材積	本数	材積
10										
12									207	11.097
14									433	35.835
16									674	81.368
18									996	165.301
20									1148	259.073
22									1115	300.727
24									1004	342.785
26									872	355.172
28									605	293.960
30									439	264.855
32									245	179.999
34									159	137.247
36									108	110.454
38									75	86.569
40									51	69.246
42									46	69.663
44									27	45.299
46									31	57.728
48									25	50.183
50									24	52.988
52									14	33.334
54									16	41.779
56									15	41.775
58									8	24.400
60									8	25.610
62									6	20.339
64									1	3.707
66										
68										
70										
72										
74										
76										
78										
80										
82										
合計									8,352	3160.493