

### Ⅲ 大学入学状況（過年度高等学校卒業者を含む）

#### 1 大学入学者

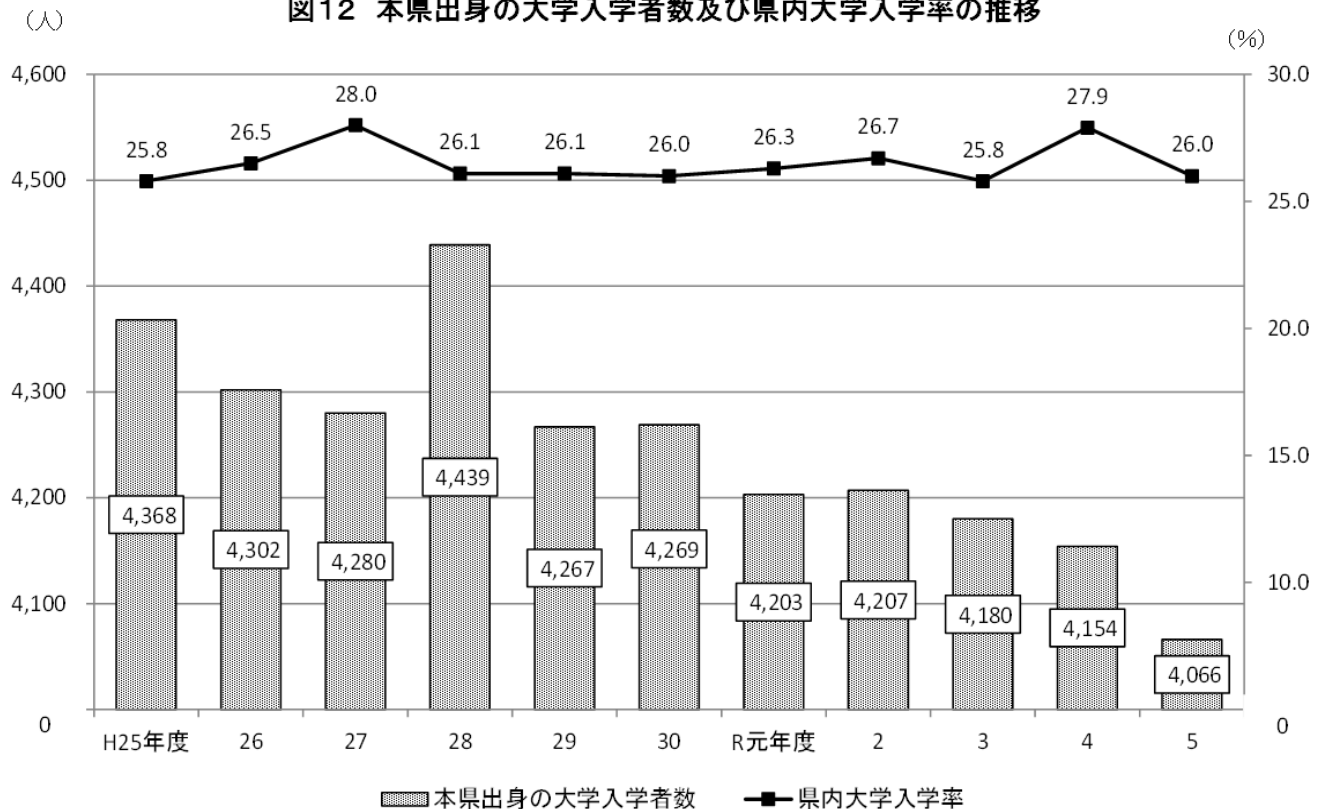
過年度高等学校卒業者を含む本県出身の大学入学者数は4,066（男2,222人、女1,844人）で、前年度より88人減少している。

（表69，図12）

表69 大学入学者数の推移（単位：人）

年別	全 国			宮 崎 県		
	計	男	女	計	男	女
H25年度	614,183	339,501	274,682	4,368	2,458	1,910
26	608,247	336,869	271,378	4,302	2,448	1,854
27	617,507	339,557	277,950	4,280	2,357	1,923
28	618,423	337,756	280,667	4,439	2,476	1,963
29	629,733	342,108	287,625	4,267	2,361	1,906
30	628,821	339,867	288,954	4,269	2,342	1,927
R元年度	631,273	340,347	290,926	4,203	2,274	1,929
2	635,003	344,582	290,421	4,207	2,311	1,896
3	627,040	339,127	287,913	4,180	2,221	1,959
4	635,156	342,466	292,690	4,154	2,248	1,906
5	632,902	340,210	292,692	4,066	2,222	1,844

図12 本県出身の大学入学者数及び県内大学入学率の推移



## 2 入学先別大学入学者数

本県出身の大学入学者の入学先を都道府県別にみると、宮崎県内1,058人（26.0%）、福岡県785人（19.3%）、東京都345人（8.5%）等となっている。

男女別では、男子が宮崎県内488人（22.0%）、福岡県463人（20.8%）、東京都186人（8.4%）、女子が宮崎県内570人（30.9%）、福岡県322人（17.5%）、東京都159人（8.6%）等となっている。

地域ブロック別にみると、九州・沖縄地区が2,743人（計67.5%、男65.9%、女69.3%）で男女とも過半数を占めている。

（表69・70，図13・14）

表70 本県出身者の入学先都道府県別大学入学者数の推移

（単位：人）

年別	計	宮崎県	東京都	神奈川県	大阪府	広島県	福岡県	佐賀県	長崎県	熊本県	大分県	鹿児島県	沖縄県	その他
H20年度	4,415	1,095	474	165	111	98	830	48	114	286	147	249	28	770
H25	4,368	1,129	429	143	125	67	854	54	112	306	149	239	45	716
H30	4,269	1,109	409	118	91	79	844	55	131	301	191	232	41	668
R5年度	4,066	1,058	345	102	144	74	785	52	107	296	212	203	30	658
男	2,222	488	186	63	91	37	463	19	55	160	135	126	19	380
女	1,844	570	159	39	53	37	322	33	52	136	77	77	11	278

図13 本県出身者の入学先都道府県の割合の推移

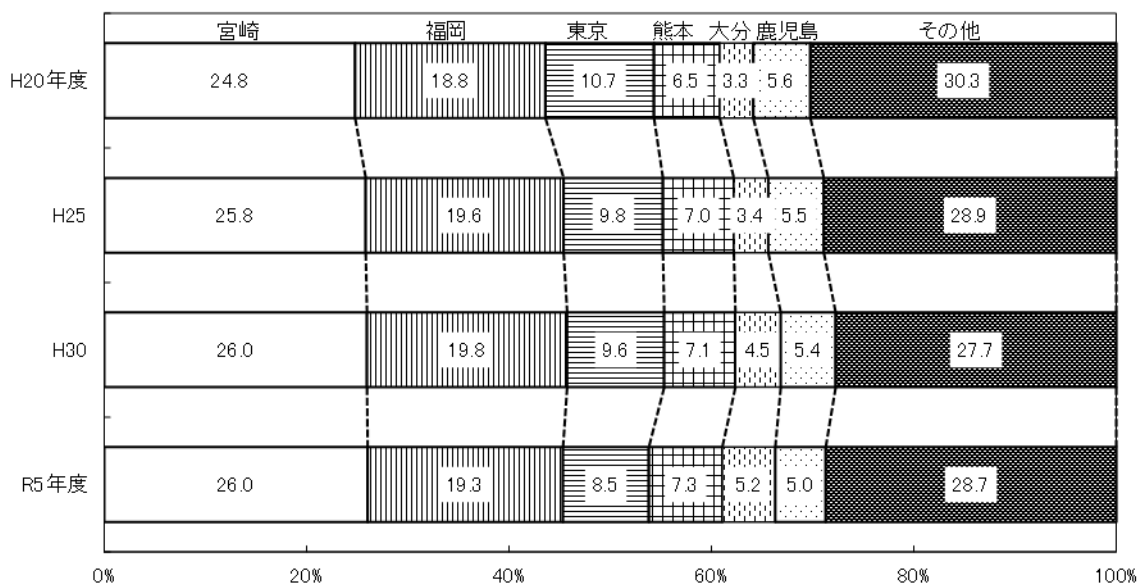
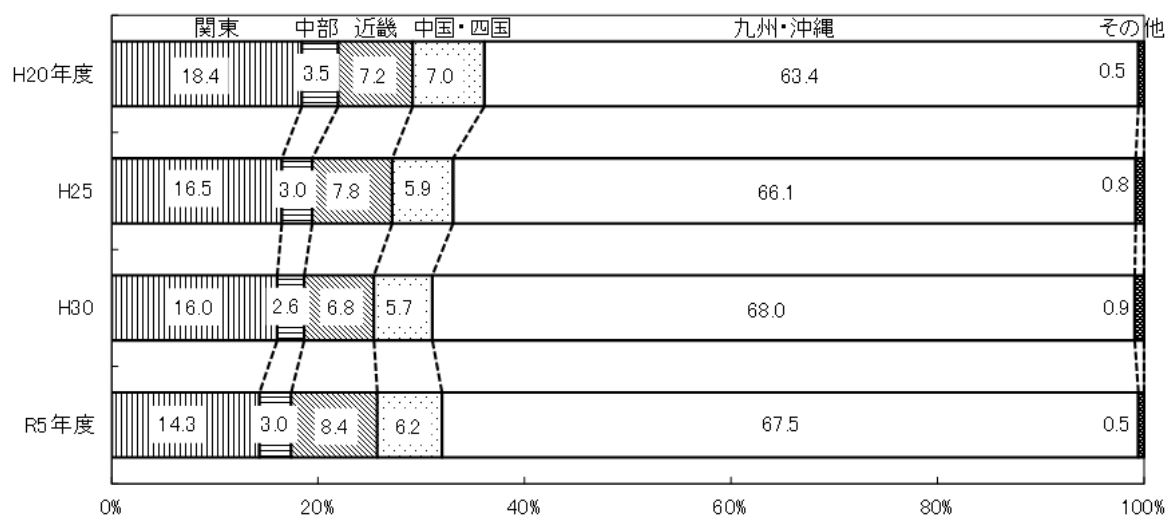


表71 本県出身者の入学先地域ブロック別大学入学者数の推移 (単位:人)

年 別	計	関 東	中 部	近 畿	中国・四国	九州・沖縄	その他
H20年度	4,415	814	156	317	307	2,797	24
H25	4,368	720	129	339	257	2,888	35
H30	4,269	685	111	289	242	2,904	38
R5年度	4,066	583	124	340	254	2,743	22
男	2,222	336	74	195	136	1,465	16
女	1,844	247	50	145	118	1,278	6

関 東：茨城県、栃木県、群馬県、埼玉県、千葉県、東京都、神奈川県  
 中 部：新潟県、富山県、石川県、福井県、山梨県、長野県、岐阜県、静岡県、愛知県  
 近 畿：三重県、滋賀県、京都府、大阪府、兵庫県、奈良県、和歌山県  
 中国・四国：鳥取県、島根県、岡山県、広島県、山口県、徳島県、香川県、愛媛県、高知県  
 九州・沖縄：福岡県、佐賀県、長崎県、熊本県、大分県、宮崎県、鹿児島県、沖縄県  
 そ の 他：上記以外の道県

図14 本県出身者の入学先地域の割合の推移



### 3 県内大学入学率

当該県出身者が出身県内の大学に入学した割合（県内大学入学率）をみると、本県は26.0%で、前年度より1.9ポイント低下している。

(表72, 図12)

表72 県内大学入学率の推移 (単位:%、ポイント)

区 分	H25年度	26	27	28	29	30	R元年度	2	3	4	5	前年差
福 岡 県	64.6	63.5	63.7	64.6	65.5	64.9	65.9	64.8	65.1	65.1	65.2	0.1
佐 賀 県	14.7	15.1	13.8	13.9	15.2	16.8	16.3	16.2	16.6	16.7	15.4	-1.3
長 崎 県	34.1	34.0	33.0	33.5	33.9	34.0	36.2	35.5	36.3	35.9	37.5	1.6
熊 本 県	45.4	45.5	45.9	45.0	44.9	46.5	48.2	45.5	46.4	47.3	45.7	-1.6
大 分 県	22.3	22.7	23.0	23.1	24.7	25.2	26.1	26.0	26.4	25.2	27.7	2.5
宮 崎 県	25.8	26.5	28.0	26.1	26.1	26.0	26.3	26.7	25.8	27.9	26.0	-1.9
鹿 児 島 県	32.4	32.4	32.8	32.3	33.6	31.5	33.6	33.1	33.5	33.6	34.2	0.6
沖 縄 県	56.2	53.8	51.9	54.3	54.4	52.7	51.2	47.7	45.9	42.5	39.7	-2.8

※県内大学入学率 (%) =  $\frac{A \text{のうち当該県にある大学への入学者数}}{\text{当該県出身者の大学入学者数}} \times 100$

#### 4 県内大学における地元出身者の占める割合

県内大学への入学者は2,125人（男1,105人、女1,020人）で、前年より133人減少している。

そのうち県内出身者は1,058人（対前年度102人減少）で、地元出身者の占める割合は49.8%となり、前年度より1.6ポイント低下している。

（表73，図15）

表73 県内大学への入学状況 (単位：人、%)

年別	県内大学への入学者数 A	Aのうち 県内出身者数 B	地元出身者の占める割合 B/A*100
H25年度	2,435	1,129	46.4
26	2,361	1,138	48.2
27	2,480	1,197	48.3
28	2,423	1,159	47.8
29	2,329	1,112	47.7
30	2,273	1,109	48.8
R元年度	2,308	1,104	47.8
2	2,314	1,122	48.5
3	2,174	1,078	49.6
4	2,258	1,160	51.4
5	2,125	1,058	49.8

