

宮崎県の推計人口と世帯数 (令和6年10月1日現在)

1,030,361 人 (前月より 801 人減少)  
474,765 世帯 (前月より 145 世帯減少)

市町村	現住人口(人)				社会動態(人)									自然動態(人)						現住世帯(世帯)		
	総数	男	女	前月との増減	転入				転出				社会増減	出生			死亡			自然増減	世帯数	前月との増減
					県内	県外	他	計	県内	県外	他	計		男	女	計	男	女	計			
<b>宮崎県</b>	<b>1,030,361</b>	<b>487,140</b>	<b>543,221</b>	<b>-801</b>		<b>1,284</b>		<b>1,284</b>		<b>1,276</b>		<b>1,276</b>	<b>8</b>	<b>263</b>	<b>260</b>	<b>523</b>	<b>645</b>	<b>687</b>	<b>1,332</b>	<b>-809</b>	<b>474,765</b>	<b>-145</b>
宮崎市	394,448	186,155	208,293	-191	185	520	83	788	209	565	12	786	2	111	93	204	187	210	397	-193	188,647	-28
都城市	159,570	75,128	84,442	-42	100	289	2	391	93	241	4	338	53	44	46	90	86	99	185	-95	73,726	16
延岡市	111,543	53,034	58,509	-159	58	103	0	161	87	115	4	206	-45	29	29	58	82	90	172	-114	51,049	-53
日南市	47,166	22,214	24,952	-50	44	43	1	88	35	45	1	81	7	15	7	22	36	43	79	-57	21,412	-24
小林市	41,103	19,147	21,956	-30	20	54	3	77	31	28	2	61	16	10	8	18	30	34	64	-46	19,101	10
日向市	56,815	27,062	29,753	-54	49	45	0	94	42	58	0	100	-6	9	17	26	39	35	74	-48	25,124	9
串間市	15,141	7,060	8,081	-44	2	7	2	11	11	14	2	27	-16	1	4	5	14	19	33	-28	6,834	-19
西都市	27,087	12,835	14,252	-8	23	40	0	63	22	22	0	44	19	6	12	18	24	21	45	-27	11,842	5
えびの市	16,014	7,591	8,423	-44	8	23	2	33	9	47	0	56	-23	2	4	6	12	15	27	-21	7,692	-33
<b>市計</b>	<b>868,887</b>	<b>410,226</b>	<b>458,661</b>	<b>-622</b>	<b>489</b>	<b>1,124</b>	<b>93</b>	<b>1,706</b>	<b>539</b>	<b>1,135</b>	<b>25</b>	<b>1,699</b>	<b>7</b>	<b>227</b>	<b>220</b>	<b>447</b>	<b>510</b>	<b>566</b>	<b>1,076</b>	<b>-629</b>	<b>405,427</b>	<b>-117</b>
北諸県郡																						
三股町	25,186	11,817	13,369	-9	36	18	0	54	39	23	0	62	-8	9	10	19	9	11	20	-1	10,416	-4
計	25,186	11,817	13,369	-9	36	18	0	54	39	23	0	62	-8	9	10	19	9	11	20	-1	10,416	-4
西諸県郡																						
高原町	7,945	3,760	4,185	-17	0	14	0	14	14	5	1	20	-6	1	1	2	9	4	13	-11	3,617	-3
計	7,945	3,760	4,185	-17	0	14	0	14	14	5	1	20	-6	1	1	2	9	4	13	-11	3,617	-3
東諸県郡																						
国富町	17,603	8,250	9,353	-15	30	10	0	40	14	16	1	31	9	3	5	8	19	13	32	-24	7,542	-3
綾町	6,546	3,096	3,450	5	16	6	0	22	6	4	0	10	12	2	0	2	6	3	9	-7	2,832	1
計	24,149	11,346	12,803	-10	46	16	0	62	20	20	1	41	21	5	5	10	25	16	41	-31	10,374	-2
児湯郡																						
高鍋町	19,019	9,091	9,928	-13	30	20	0	50	29	16	0	45	5	3	4	7	12	13	25	-18	8,708	2
新富町	15,880	7,774	8,106	1	35	26	1	62	22	18	0	40	22	3	3	6	16	11	27	-21	6,538	-4
西米良村	890	451	439	-1	0	0	0	0	0	0	0	0	0	0	0	0	1	0	1	-1	462	1
木城町	4,518	2,064	2,454	-5	4	3	0	7	9	1	0	10	-3	2	2	4	3	3	6	-2	1,834	0
川南町	14,288	6,746	7,542	-23	6	17	0	23	19	14	0	33	-10	3	5	8	10	11	21	-13	6,039	-2
都農町	9,467	4,481	4,986	-31	7	11	0	18	12	15	1	28	-10	2	1	3	15	9	24	-21	3,993	-11
計	64,062	30,607	33,455	-72	82	77	1	160	91	64	1	156	4	13	15	28	57	47	104	-76	27,574	-14
東臼杵郡																						
門川町	16,544	7,819	8,725	-22	30	7	0	37	25	11	0	36	1	4	2	6	11	18	29	-23	6,850	6
諸塚村	1,314	660	654	-4	2	0	0	2	2	0	0	2	0	0	1	1	2	3	5	-4	589	-2
椎葉村	2,205	1,132	1,073	1	2	3	0	5	0	2	0	2	3	0	1	1	2	1	3	-2	1,004	0
美郷町	4,214	2,053	2,161	-9	3	3	0	6	7	2	0	9	-3	2	2	4	6	4	10	-6	1,969	-5
計	24,277	11,664	12,613	-34	37	13	0	50	34	15	0	49	1	6	6	12	21	26	47	-35	10,412	-1
西臼杵郡																						
高千穂町	10,589	5,160	5,429	-6	10	19	0	29	10	10	0	20	9	1	0	1	7	9	16	-15	4,391	-1
日之影町	3,196	1,539	1,657	-4	3	0	0	3	2	3	0	5	-2	0	3	3	3	2	5	-2	1,385	-3
五ヶ瀬町	3,053	1,496	1,557	-8	1	3	0	4	2	1	0	3	1	1	0	1	4	6	10	-9	1,169	0
計	16,838	8,195	8,643	-18	14	22	0	36	14	14	0	28	8	2	3	5	14	17	31	-26	6,945	-4
<b>町村計</b>	<b>162,457</b>	<b>77,389</b>	<b>85,068</b>	<b>-160</b>	<b>215</b>	<b>160</b>	<b>1</b>	<b>376</b>	<b>212</b>	<b>141</b>	<b>3</b>	<b>356</b>	<b>20</b>	<b>36</b>	<b>40</b>	<b>76</b>	<b>135</b>	<b>121</b>	<b>256</b>	<b>-180</b>	<b>69,338</b>	<b>-28</b>

注1 宮崎県人口は、出生・死亡・転入及び転出の県外分のみを推計要素としているので、市町村の積み上げ人口には一致しない。

注2 社会・自然動態は、前月1日から末日までの1か月間の数である。

注3 社会動態の転入・転出の「他」には職種による記載・消滅が計上してある。

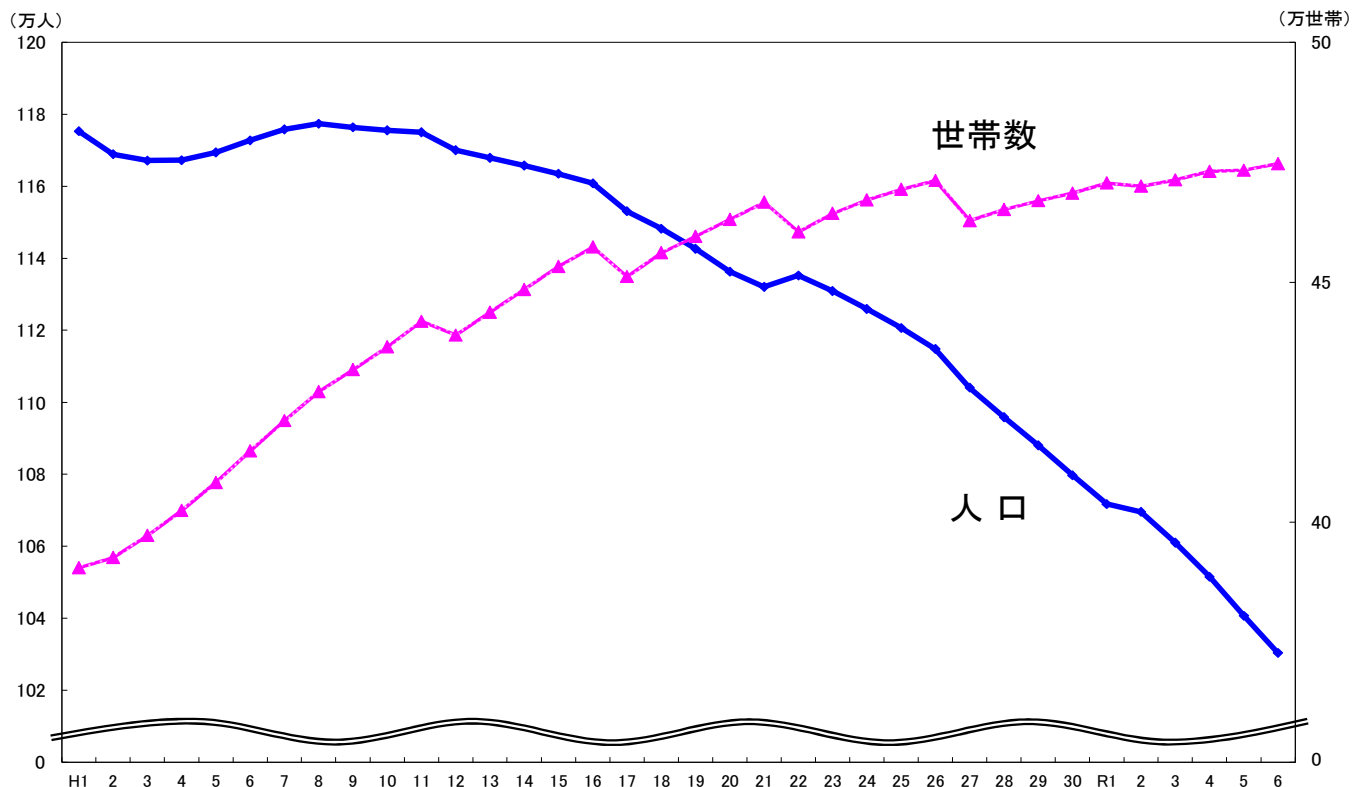
《宮崎県総合政策部統計調査課》



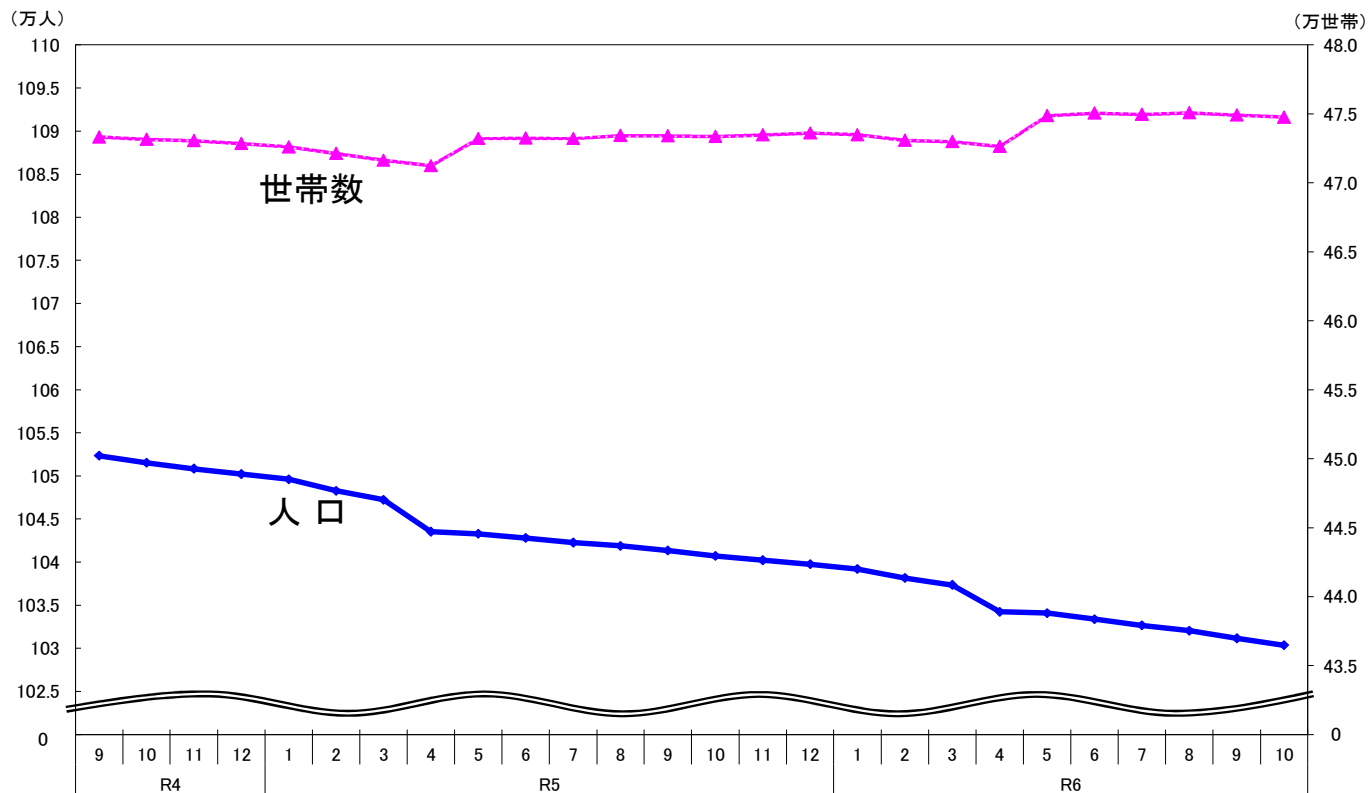
現住人口増減率(対前年同月比)

市町村名 (市町村コード順)	R6.10.1現在 人口(人)	順位 (人口順)	R5.10.1現在 人口(人)	増減率(%)	順位 (減少率順)
宮崎市	394,448	1位	397,258	-0.71	25位
都城市	159,570	2位	158,114	0.92	26位
延岡市	111,543	3位	113,367	-1.61	16位
日南市	47,166	5位	47,949	-1.63	15位
小林市	41,103	6位	41,957	-2.04	12位
日向市	56,815	4位	57,746	-1.61	16位
串間市	15,141	14位	15,659	-3.31	5位
西都市	27,087	7位	27,438	-1.28	20位
えびの市	16,014	12位	16,423	-2.49	9位
三股町	25,186	8位	25,473	-1.13	23位
高原町	7,945	18位	8,169	-2.74	7位
国富町	17,603	10位	17,757	-0.87	24位
綾町	6,546	19位	6,713	-2.49	9位
高鍋町	19,019	9位	19,242	-1.16	21位
新富町	15,880	13位	16,117	-1.47	18位
西米良村	890	26位	922	-3.47	3位
木城町	4,518	20位	4,642	-2.67	8位
川南町	14,288	15位	14,631	-2.34	11位
都農町	9,467	17位	9,577	-1.15	22位
門川町	16,544	11位	16,760	-1.29	19位
諸塚村	1,314	25位	1,360	-3.38	4位
椎葉村	2,205	24位	2,297	-4.01	1位
美郷町	4,214	21位	4,376	-3.70	2位
高千穂町	10,589	16位	10,800	-1.95	14位
日之影町	3,196	22位	3,260	-1.96	13位
五ヶ瀬町	3,053	23位	3,143	-2.86	6位

各年10月1日現在の人口と世帯数の推移（H元年～R6年）

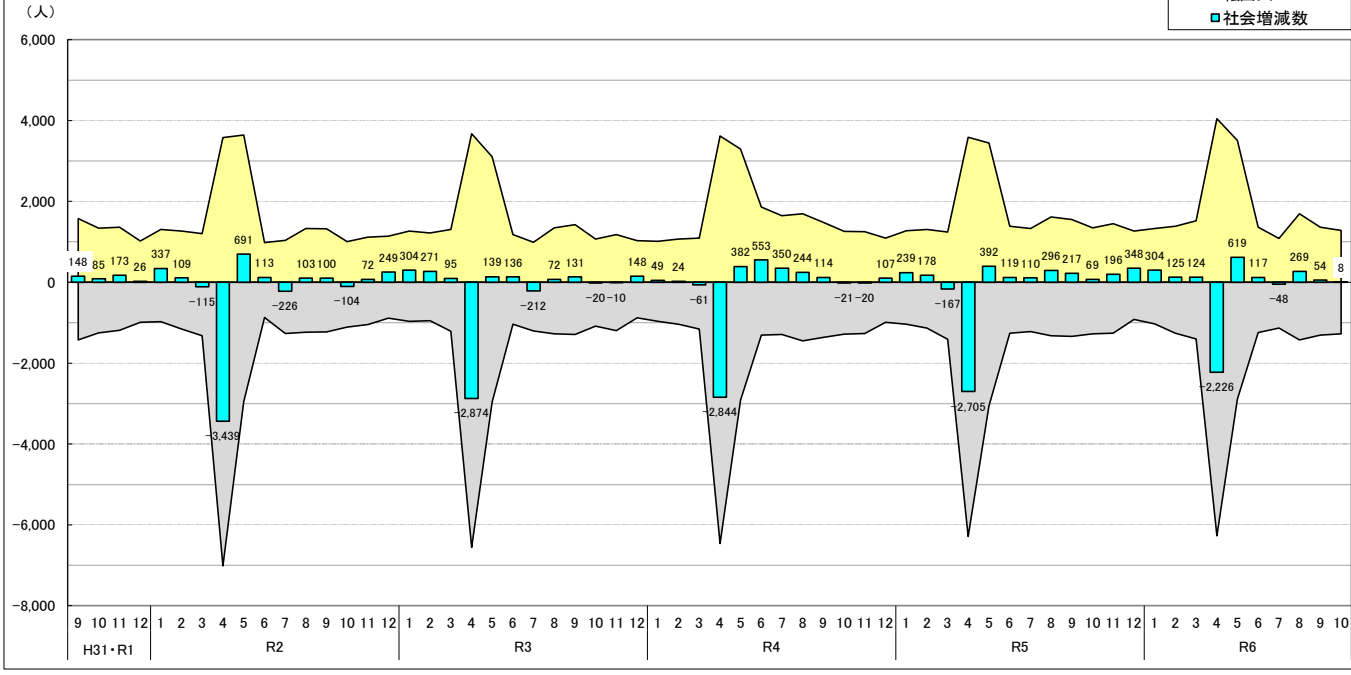


各月1日現在の人口と世帯数の推移（過去2年間）



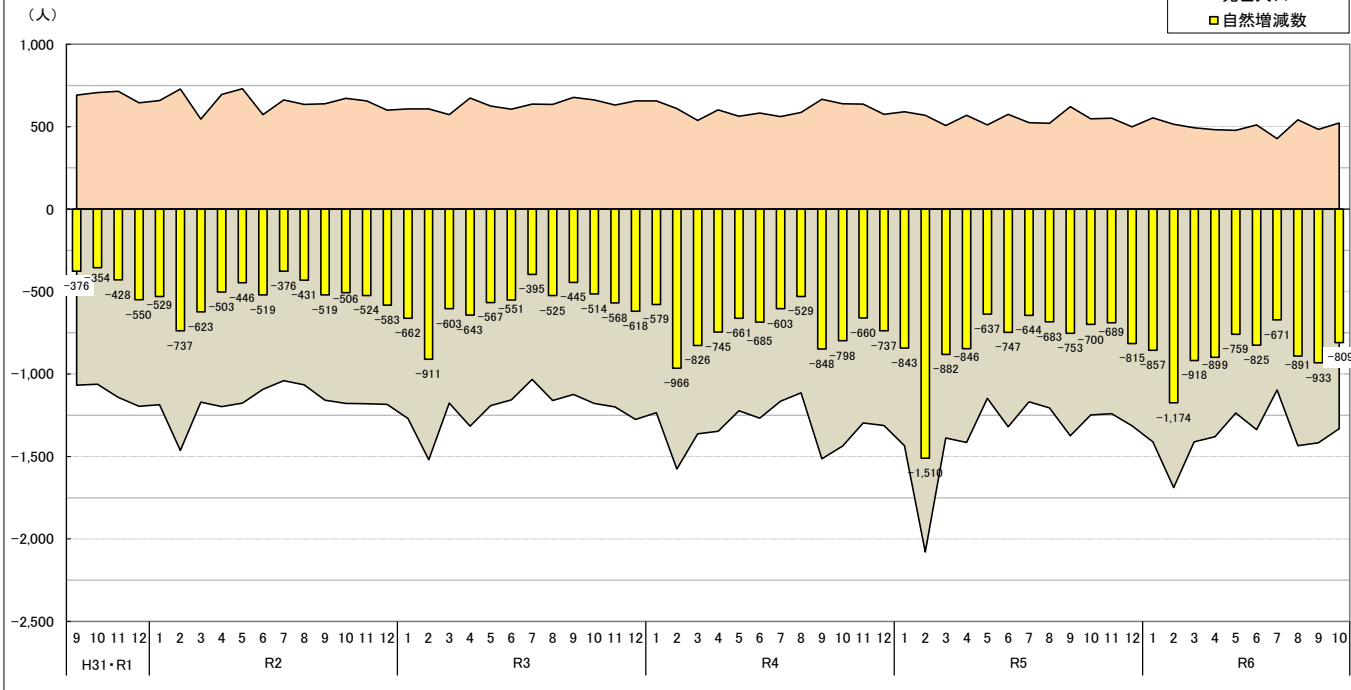
### 社会動態(転入人口、転出人口及び増減数)

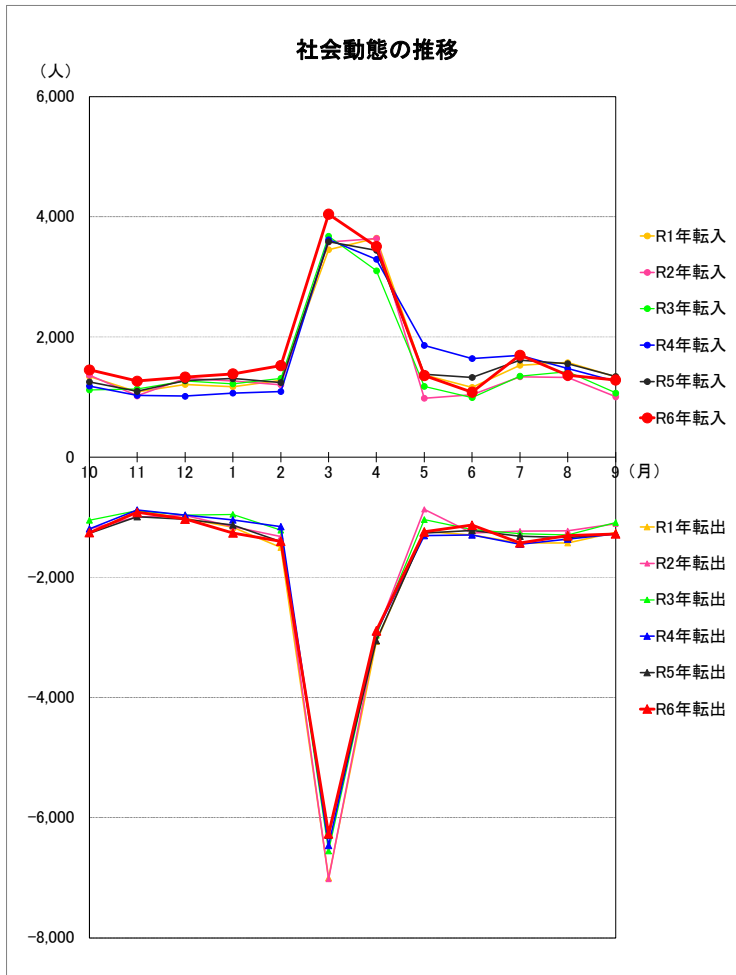
- 転入人口
- 転出人口
- 社会増減数



### 自然動態(出生人口、死亡人口及び増減数)

- 出生人口
- 死亡人口
- 自然増減数





●社会動態

(人)

月	R1年転入	R2年転入	R3年転入	R4年転入	R5年転入	R6年転入
10	1,342	1,364	1,119	1,182	1,251	1,452
11	1,089	1,020	1,137	1,027	1,096	1,265
12	1,208	1,309	1,267	1,015	1,275	1,333
1	1,170	1,267	1,222	1,067	1,308	1,387
2	1,276	1,205	1,308	1,093	1,241	1,524
3	3,452	3,580	3,678	3,620	3,584	4,043
4	3,644	3,640	3,103	3,295	3,443	3,507
5	1,367	982	1,177	1,858	1,381	1,359
6	1,162	1,038	993	1,642	1,329	1,083
7	1,530	1,335	1,347	1,695	1,613	1,696
8	1,574	1,324	1,423	1,477	1,554	1,361
9	1,336	1,004	1,068	1,260	1,341	1,284

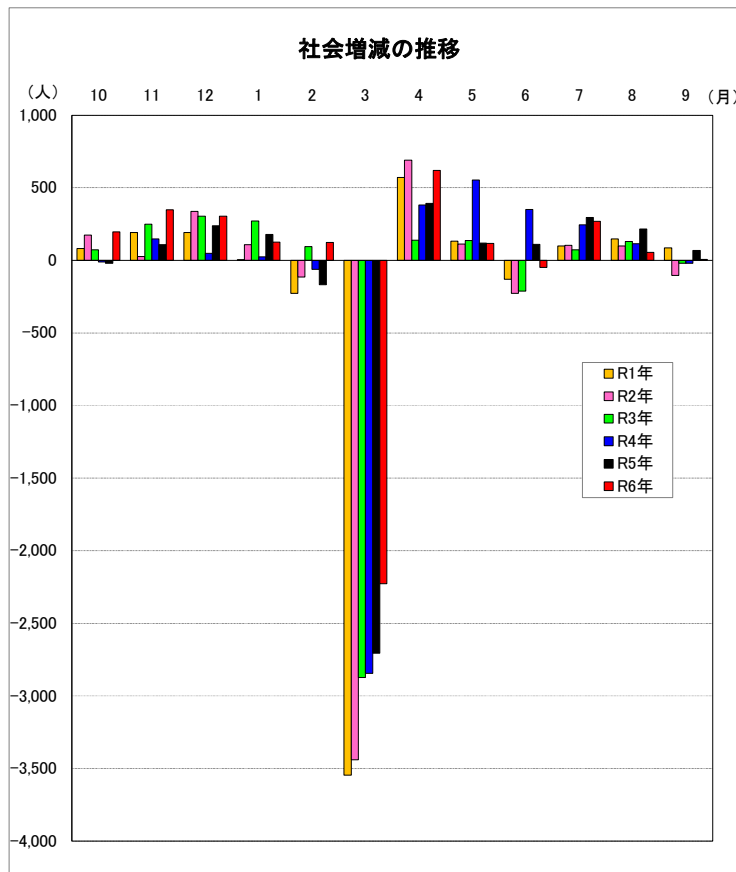
  

月	R1年転出	R2年転出	R3年転出	R4年転出	R5年転出	R6年転出
10	-1,261	-1,191	-1,047	-1,192	-1,271	-1,256
11	-896	-994	-888	-879	-989	-917
12	-1,017	-972	-963	-966	-1,036	-1,029
1	-1,165	-1,158	-951	-1,043	-1,130	-1,262
2	-1,504	-1,320	-1,213	-1,154	-1,408	-1,400
3	-6,998	-7,019	-6,552	-6,464	-6,289	-6,269
4	-3,072	-2,949	-2,964	-2,913	-3,051	-2,888
5	-1,235	-869	-1,041	-1,305	-1,262	-1,242
6	-1,293	-1,264	-1,205	-1,292	-1,219	-1,131
7	-1,430	-1,232	-1,275	-1,451	-1,317	-1,427
8	-1,426	-1,224	-1,292	-1,363	-1,337	-1,307
9	-1,251	-1,108	-1,088	-1,281	-1,272	-1,276

各月1日～末日までの数、月報の前月が最新月(10月1日現在であれば9月が最新)

各年、前年10月～当年9月までの数(R1列の10月であれば平成30年10月)

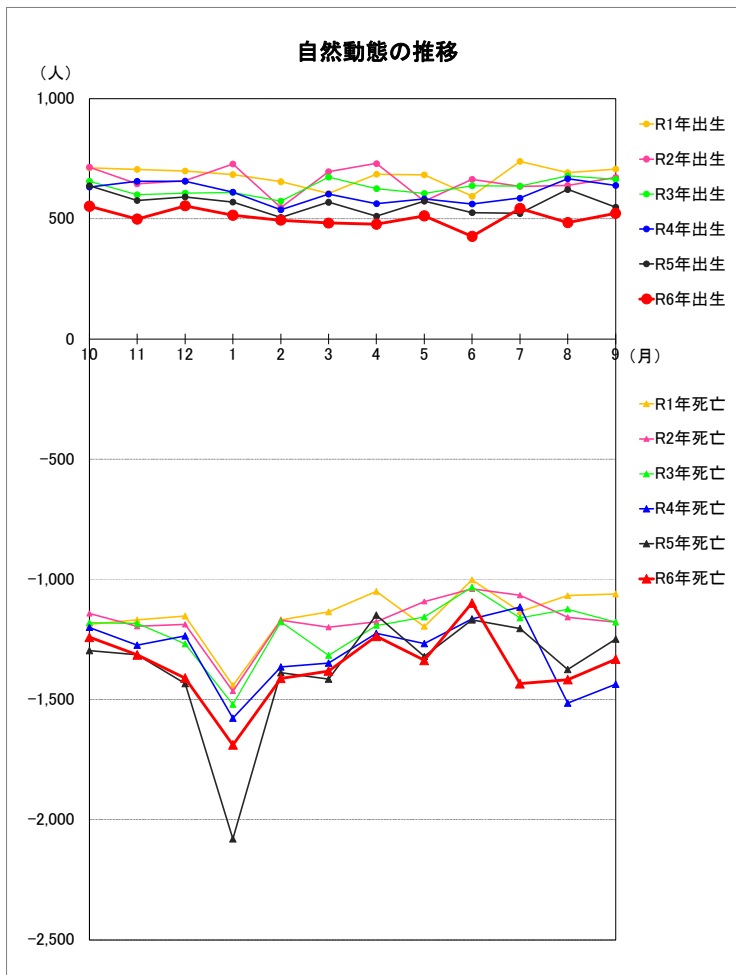
以下同じ



●社会増減数

(人)

月	R1年	R2年	R3年	R4年	R5年	R6年
10	81	173	72	-10	-20	196
11	193	26	249	148	107	348
12	191	337	304	49	239	304
1	5	109	271	24	178	125
2	-228	-115	95	-61	-167	124
3	-3,546	-3,439	-2,874	-2,844	-2,705	-2,226
4	572	691	139	382	392	619
5	132	113	136	553	119	117
6	-131	-226	-212	350	110	-48
7	100	103	72	244	296	269
8	148	100	131	114	217	54
9	85	-104	-20	-21	69	8



●自然動態

(人)

月	R1年出生	R2年出生	R3年出生	R4年出生	R5年出生	R6年出生
10	712	714	656	632	637	552
11	705	645	600	656	576	499
12	699	658	607	656	591	554
1	684	728	609	611	570	515
2	654	547	573	538	506	494
3	605	696	673	603	569	482
4	685	730	625	563	511	478
5	683	573	606	582	574	512
6	594	664	638	562	525	427
7	739	635	636	586	522	543
8	692	639	679	667	622	484
9	707	672	664	639	548	523

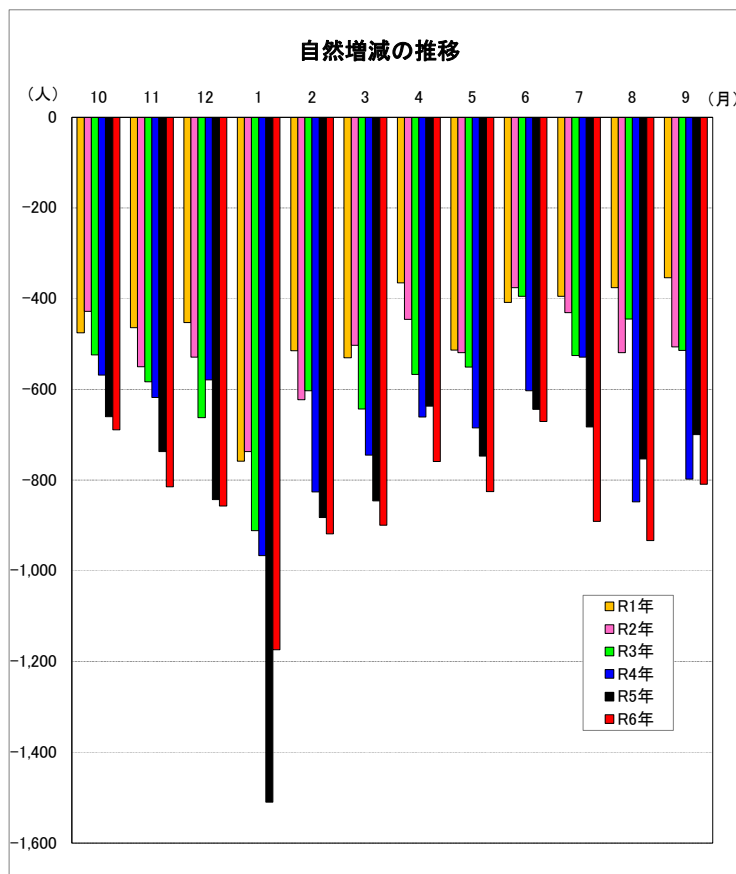
  

月	R1年死亡	R2年死亡	R3年死亡	R4年死亡	R5年死亡	R6年死亡
10	-1,187	-1,142	-1,180	-1,200	-1,297	-1,241
11	-1,169	-1,195	-1,183	-1,274	-1,313	-1,314
12	-1,152	-1,187	-1,269	-1,235	-1,434	-1,411
1	-1,442	-1,465	-1,520	-1,577	-2,080	-1,689
2	-1,169	-1,170	-1,176	-1,364	-1,388	-1,412
3	-1,135	-1,199	-1,316	-1,348	-1,415	-1,381
4	-1,050	-1,176	-1,192	-1,224	-1,148	-1,237
5	-1,196	-1,092	-1,157	-1,267	-1,321	-1,337
6	-1,002	-1,040	-1,033	-1,165	-1,169	-1,098
7	-1,134	-1,066	-1,161	-1,115	-1,205	-1,434
8	-1,068	-1,158	-1,124	-1,515	-1,375	-1,417
9	-1,061	-1,178	-1,178	-1,437	-1,248	-1,332

各月1日～末日までの数、月報の前月が最新月(10月1日現在であれば9月が最新)

各年、前年10月～当年9月までの数(R1列の10月であれば平成30年10月)

以下同じ



●自然増減数

(人)

月	R1年	R2年	R3年	R4年	R5年	R6年
10	-475	-428	-524	-568	-660	-689
11	-464	-550	-583	-618	-737	-815
12	-453	-529	-662	-579	-843	-857
1	-758	-737	-911	-966	-1,510	-1,174
2	-515	-623	-603	-826	-882	-918
3	-530	-503	-643	-745	-846	-899
4	-365	-446	-567	-661	-637	-759
5	-513	-519	-551	-685	-747	-825
6	-408	-376	-395	-603	-644	-671
7	-395	-431	-525	-529	-683	-891
8	-376	-519	-445	-848	-753	-933
9	-354	-506	-514	-798	-700	-809

## 宮崎県の推計人口（市町村別）

令和6年10月1日現在

市町村	現住人口（人）			世帯数 （世帯）	
	総数	男	女		
宮崎県	1,030,361	487,140	543,221	474,765	
宮崎市	394,448	186,155	208,293	188,647	
都城市	159,570	75,128	84,442	73,726	
延岡市	111,543	53,034	58,509	51,049	
日南市	47,166	22,214	24,952	21,412	
小林市	41,103	19,147	21,956	19,101	
日向市	56,815	27,062	29,753	25,124	
串間市	15,141	7,060	8,081	6,834	
西都市	27,087	12,835	14,252	11,842	
えびの市	16,014	7,591	8,423	7,692	
市計	868,887	410,226	458,661	405,427	
北諸 郡	三股町	25,186	11,817	13,369	10,416
	計	25,186	11,817	13,369	10,416
西諸 郡	高原町	7,945	3,760	4,185	3,617
	計	7,945	3,760	4,185	3,617
東諸 郡	国富町	17,603	8,250	9,353	7,542
	綾町	6,546	3,096	3,450	2,832
	計	24,149	11,346	12,803	10,374
児 湯 郡	高鍋町	19,019	9,091	9,928	8,708
	新富町	15,880	7,774	8,106	6,538
	西米良村	890	451	439	462
	木城町	4,518	2,064	2,454	1,834
	川南町	14,288	6,746	7,542	6,039
	都農町	9,467	4,481	4,986	3,993
	計	64,062	30,607	33,455	27,574
東白 杵 郡	門川町	16,544	7,819	8,725	6,850
	諸塚村	1,314	660	654	589
	椎葉村	2,205	1,132	1,073	1,004
	美郷町	4,214	2,053	2,161	1,969
	計	24,277	11,664	12,613	10,412
西白 杵 郡	高千穂町	10,589	5,160	5,429	4,391
	日之影町	3,196	1,539	1,657	1,385
	五ヶ瀬町	3,053	1,496	1,557	1,169
	計	16,838	8,195	8,643	6,945
	町村計	162,457	77,389	85,068	69,338

注）宮崎県人口は、出生・死亡、転入及び転出の県外分のみを推計要素としているので、市町村の積み上げ人口には一致しない。