

宮崎県の推計人口と世帯数 (令和7年1月1日現在)

1,028,215 人 (前月より) 893 人減少
 474,542 世帯 (前月より) 277 世帯減少

市町村	現住人口(人)				社会動態(人)									自然動態(人)						現住世帯(世帯)			
	総数	男	女	前月との増減	転入				転出				社会増減	出生			死亡			自然増減	世帯数	前月との増減	
					県内	県外	他	計	県内	県外	他	計		男	女	計	男	女	計				
宮崎県	1,028,215	486,174	542,041	-893		1,141		1,141		1,048		1,048	93	261	264	525	735	776	1,511	-986	474,542	-277	
宮崎市	394,053	185,990	208,063	-226	262	355	60	677	197	462	6	665	12	115	112	227	222	243	465	-238	188,691	-97	
都城市	159,528	75,101	84,427	-17	129	283	3	415	101	189	1	291	124	47	50	97	118	120	238	-141	73,760	0	
延岡市	111,150	52,838	58,312	-142	48	89	0	137	48	102	0	150	-13	26	27	53	92	90	182	-129	50,912	-50	
日南市	46,942	22,107	24,835	-73	24	90	1	115	49	46	21	116	-1	4	10	14	43	43	86	-72	21,320	-25	
小林市	41,006	19,102	21,904	-41	32	45	2	79	31	36	3	70	9	10	13	23	35	38	73	-50	19,076	-24	
日向市	56,703	26,997	29,706	-25	40	69	0	109	55	35	0	90	19	13	15	28	39	33	72	-44	25,124	-8	
串間市	15,083	7,045	8,038	-22	14	15	0	29	10	17	0	27	2	1	3	4	17	11	28	-24	6,813	-6	
西都市	26,980	12,779	14,201	-47	28	21	1	50	35	18	1	54	-4	4	3	7	28	22	50	-43	11,822	-14	
えびの市	15,888	7,542	8,346	-44	7	18	0	25	13	11	1	25	0	2	1	3	16	31	47	-44	7,656	-13	
市計	867,333	409,501	457,832	-637	584	985	67	1,636	539	916	33	1,488	148	222	234	456	610	631	1,241	-785	405,174	-237	
北諸県郡	三股町	25,232	11,844	13,388	4	47	12	0	59	21	18	0	39	20	6	3	9	14	11	25	-16	10,453	6
	計	25,232	11,844	13,388	4	47	12	0	59	21	18	0	39	20	6	3	9	14	11	25	-16	10,453	6
西諸県郡	高原町	7,883	3,726	4,157	-23	0	12	0	12	10	6	0	16	-4	0	0	0	9	10	19	-19	3,599	-3
	計	7,883	3,726	4,157	-23	0	12	0	12	10	6	0	16	-4	0	0	0	9	10	19	-19	3,599	-3
東諸県郡	国富町	17,533	8,209	9,324	-26	25	11	0	36	24	18	0	42	-6	5	6	11	14	17	31	-20	7,533	-4
	綾町	6,518	3,083	3,435	-12	13	5	0	18	16	1	0	17	1	0	1	1	7	7	14	-13	2,834	-3
	計	24,051	11,292	12,759	-38	38	16	0	54	40	19	0	59	-5	5	7	12	21	24	45	-33	10,367	-7
児湯郡	高鍋町	18,995	9,092	9,903	-26	29	24	2	55	37	19	2	58	-3	5	3	8	13	18	31	-23	8,720	1
	新富町	15,848	7,753	8,095	-19	23	30	0	53	25	32	1	58	-5	3	3	6	12	8	20	-14	6,546	-12
	西米良村	884	445	439	-1	2	0	0	2	0	3	0	3	-1	0	0	0	0	0	0	0	460	-1
	木城町	4,515	2,057	2,458	1	3	9	0	12	5	2	0	7	5	0	2	2	2	4	6	-4	1,836	2
	川南町	14,280	6,761	7,519	-20	17	22	0	39	18	14	0	32	7	6	1	7	9	25	34	-27	6,063	-5
	都農町	9,444	4,478	4,966	-18	5	9	0	14	13	7	0	20	-6	4	5	9	6	15	21	-12	3,996	-10
	計	63,966	30,586	33,380	-83	79	94	2	175	98	77	3	178	-3	18	14	32	42	70	112	-80	27,621	-25
東臼杵郡	門川町	16,516	7,821	8,695	-4	25	3	0	28	19	3	0	22	6	5	2	7	8	9	17	-10	6,856	2
	諸塚村	1,300	652	648	-4	0	0	0	0	3	1	0	4	-4	0	0	0	0	0	0	0	580	-4
	椎葉村	2,196	1,126	1,070	-1	2	3	0	5	2	0	0	2	3	2	0	2	4	2	6	-4	998	-3
	美郷町	4,186	2,037	2,149	-14	1	1	0	2	3	2	0	5	-3	0	0	0	7	4	11	-11	1,967	0
	計	24,198	11,636	12,562	-23	28	7	0	35	27	6	0	33	2	7	2	9	19	15	34	-25	10,401	-5
西臼杵郡	高千穂町	10,549	5,138	5,411	-11	3	14	1	18	8	2	0	10	8	2	2	4	12	11	23	-19	4,381	1
	日之影町	3,180	1,531	1,649	-9	2	0	0	2	4	2	0	6	-4	1	1	2	5	2	7	-5	1,385	-2
	五ヶ瀬町	3,021	1,478	1,543	-11	1	1	0	2	7	2	0	9	-7	0	1	1	3	2	5	-4	1,161	-5
	計	16,750	8,147	8,603	-31	6	15	1	22	19	6	0	25	-3	3	4	7	20	15	35	-28	6,927	-6
町村計	162,080	77,231	84,849	-194	198	156	3	357	215	132	3	350	7	39	30	69	125	145	270	-201	69,368	-40	

注1)宮崎県人口は、出生・死亡・転入及び転出の県外分のみを推計要素としているので、市町村の積み上げ人口には一致しない。

2)社会・自然動態は、前月1日から末日までの1か月間の数である。

3)社会動態の転入・転出の「他」には職権による記載・消除が計上してある。

《宮崎県総合政策部統計調査課》

人 口 ・ 世 帯 数 の 推 移

調査期日	推計人口(人)			前月(前年)との増減数(人)			増減率 (%)	社会動態人口(人)			自然動態人口(人)			世帯数 (世帯)
	総数	男	女	計	男	女		転入	転出	増減	出生	死亡	増減	
平元. 10	1,175,288	555,651	619,637											390,537
※ 2. 10	1,168,907	551,524	617,383	-6,381	-4,127	-2,254	-0.54	29,167	34,296	-5,129	12,469	8,849	3,620	392,653
3. 10	1,167,154	550,153	617,001	-1,753	-1,371	-382	-0.15	29,435	34,402	-4,967	12,012	8,798	3,214	397,262
4. 10	1,167,280	550,138	617,142	126	-15	141	0.01	30,762	33,714	-2,952	12,170	9,092	3,078	402,466
5. 10	1,169,381	551,357	618,024	2,101	1,219	882	0.18	31,383	31,891	-508	11,890	9,281	2,609	408,319
6. 10	1,172,775	553,069	619,706	3,394	1,712	1,682	0.29	30,543	30,007	536	12,104	9,246	2,858	414,885
※ 7. 10	1,175,819	556,245	619,574	3,044	3,176	-132	0.26	29,267	29,917	-650	11,955	9,871	2,084	421,222
8. 10	1,177,407	557,061	620,346	1,588	816	772	0.14	29,328	30,080	-752	11,684	9,344	2,340	427,226
9. 10	1,176,394	556,287	620,107	-1,013	-774	-239	-0.09	28,137	31,286	-3,149	11,670	9,534	2,136	431,823
10. 10	1,175,535	555,328	620,207	-859	-959	100	-0.07	28,344	30,911	-2,567	11,514	9,806	1,708	436,572
11. 10	1,175,006	554,962	620,044	-529	-366	-163	-0.05	28,386	29,658	-1,272	11,028	10,285	743	441,880
※ 12. 10	1,170,007	552,160	617,847	-4,999	-2,802	-2,197	-0.43	27,494	29,879	-2,385	10,930	9,908	1,022	439,012
13. 10	1,167,904	550,751	617,153	-2,103	-1,409	-694	-0.18	27,301	30,336	-3,035	11,037	10,105	932	443,789
14. 10	1,165,763	549,358	616,405	-2,141	-1,393	-748	-0.18	27,212	30,069	-2,857	10,925	10,209	716	448,517
15. 10	1,163,489	547,926	615,563	-2,274	-1,432	-842	-0.20	27,128	29,099	-1,971	10,324	10,627	-303	453,349
16. 10	1,160,847	546,367	614,480	-2,642	-1,559	-1,083	-0.23	26,240	28,704	-2,464	10,349	10,527	-178	457,375
※ 17. 10	1,153,042	542,113	610,929	-7,805	-4,254	-3,551	-0.67	26,180	29,255	-3,075	9,865	11,087	-1,222	451,208
18. 10	1,148,220	539,670	608,550	-4,822	-2,443	-2,379	-0.42	25,177	28,846	-3,669	10,005	11,158	-1,153	456,156
19. 10	1,142,636	536,711	605,925	-5,584	-2,959	-2,625	-0.49	23,928	28,547	-4,619	10,321	11,286	-965	459,607
20. 10	1,136,288	533,128	603,160	-6,348	-3,583	-2,765	-0.56	23,494	28,434	-4,940	10,404	11,812	-1,408	463,111
21. 10	1,132,025	531,066	600,959	-4,263	-2,062	-2,201	-0.38	24,003	26,364	-2,361	10,070	11,972	-1,902	466,699
※ 22. 10	1,135,233	533,035	602,198	3,208	1,969	1,239	0.28	22,115	23,915	-1,800	10,354	12,209	-1,855	460,505
23. 10	1,130,912	530,886	600,026	-4,321	-2,149	-2,172	-0.38	22,534	23,955	-1,421	10,135	13,035	-2,900	464,362
24. 10	1,125,909	528,580	597,329	-5,003	-2,306	-2,697	-0.44	21,516	23,810	-2,294	9,971	12,680	-2,709	467,185
25. 10	1,120,650	526,078	594,572	-5,259	-2,502	-2,757	-0.47	21,785	23,728	-1,943	9,890	13,206	-3,316	469,386
26. 10	1,114,775	523,557	591,218	-5,875	-2,521	-3,354	-0.52	20,876	23,460	-2,584	9,726	13,017	-3,291	471,213
※ 27. 10	1,104,069	519,242	584,827	-10,706	-4,315	-6,391	-0.96	20,492	23,461	-2,969	9,333	13,533	-4,200	462,858
28. 10	1,095,863	515,483	580,380	-8,206	-3,759	-4,447	-0.74	19,899	23,634	-3,735	8,971	13,442	-4,471	465,186
29. 10	1,088,044	511,849	576,195	-7,819	-3,634	-4,185	-0.71	20,053	22,903	-2,850	8,830	13,799	-4,969	467,011
30. 10	1,079,727	508,050	571,677	-8,317	-3,799	-4,518	-0.76	19,924	22,829	-2,905	8,583	13,995	-5,412	468,593
令元. 10	1,071,723	504,361	567,362	-8,004	-3,689	-4,315	-0.74	20,150	22,548	-2,398	8,159	13,765	-5,606	470,687
※ 2. 10	1,069,576	504,763	564,813	-2,147	402	-2,549	-0.20	19,068	21,300	-2,232	7,901	14,068	-6,167	470,055
3. 10	1,061,016	501,027	559,989	-8,560	-3,736	-4,824	-0.80	18,842	20,479	-1,637	7,566	14,489	-6,923	471,351
4. 10	1,051,518	496,759	554,759	-9,498	-4,268	-5,230	-0.90	20,231	21,303	-1,072	7,295	15,721	-8,426	473,153
5. 10	1,040,711	491,786	548,925	-10,807	-4,973	-5,834	-1.03	20,416	21,581	-1,165	6,751	16,393	-9,642	473,366
6. 10	1,030,361	487,140	543,221	-10,350	-4,646	-5,704	-0.99	21,294	21,404	-110	6,063	16,303	-10,240	474,765
令6. 1	1,039,198	491,142	548,056	-553	-246	-307	-0.05	1,333	1,029	304	554	1,411	-857	473,494
2	1,038,149	490,650	547,499	-1,049	-492	-557	-0.10	1,387	1,262	125	515	1,689	-1,174	473,091
3	1,037,355	490,298	547,057	-794	-352	-442	-0.08	1,524	1,400	124	494	1,412	-918	472,985
4	1,034,230	488,761	545,469	-3,125	-1,537	-1,588	-0.30	4,043	6,269	-2,226	482	1,381	-899	472,635
5	1,034,090	488,862	545,228	-140	101	-241	-0.01	3,507	2,888	619	478	1,237	-759	474,870
6	1,033,382	488,591	544,791	-708	-271	-437	-0.07	1,359	1,242	117	512	1,337	-825	475,061
7	1,032,663	488,188	544,475	-719	-403	-316	-0.07	1,083	1,131	-48	427	1,098	-671	474,966
8	1,032,041	487,891	544,150	-622	-297	-325	-0.06	1,696	1,427	269	543	1,434	-891	475,083
9	1,031,162	487,509	543,653	-879	-382	-497	-0.09	1,361	1,307	54	484	1,417	-933	474,910
10	1,030,361	487,140	543,221	-801	-369	-432	-0.08	1,284	1,276	8	523	1,332	-809	474,765
11	1,029,717	486,821	542,896	-644	-319	-325	-0.06	1,364	1,206	158	540	1,342	-802	474,883
12	1,029,108	486,578	542,530	-609	-243	-366	-0.06	1,011	938	73	504	1,186	-682	474,819
令7. 1	1,028,215	486,174	542,041	-893	-404	-489	-0.09	1,141	1,048	93	525	1,511	-986	474,542

※は国勢調査人口・世帯数(確定値)

注1)調査期日は、各月1日現在

2)社会・自然動態人口は、各年は10月1日から9月30日までの1年間の数、各月は前月1日から末日までの1か月間の数

(参考)推計方法

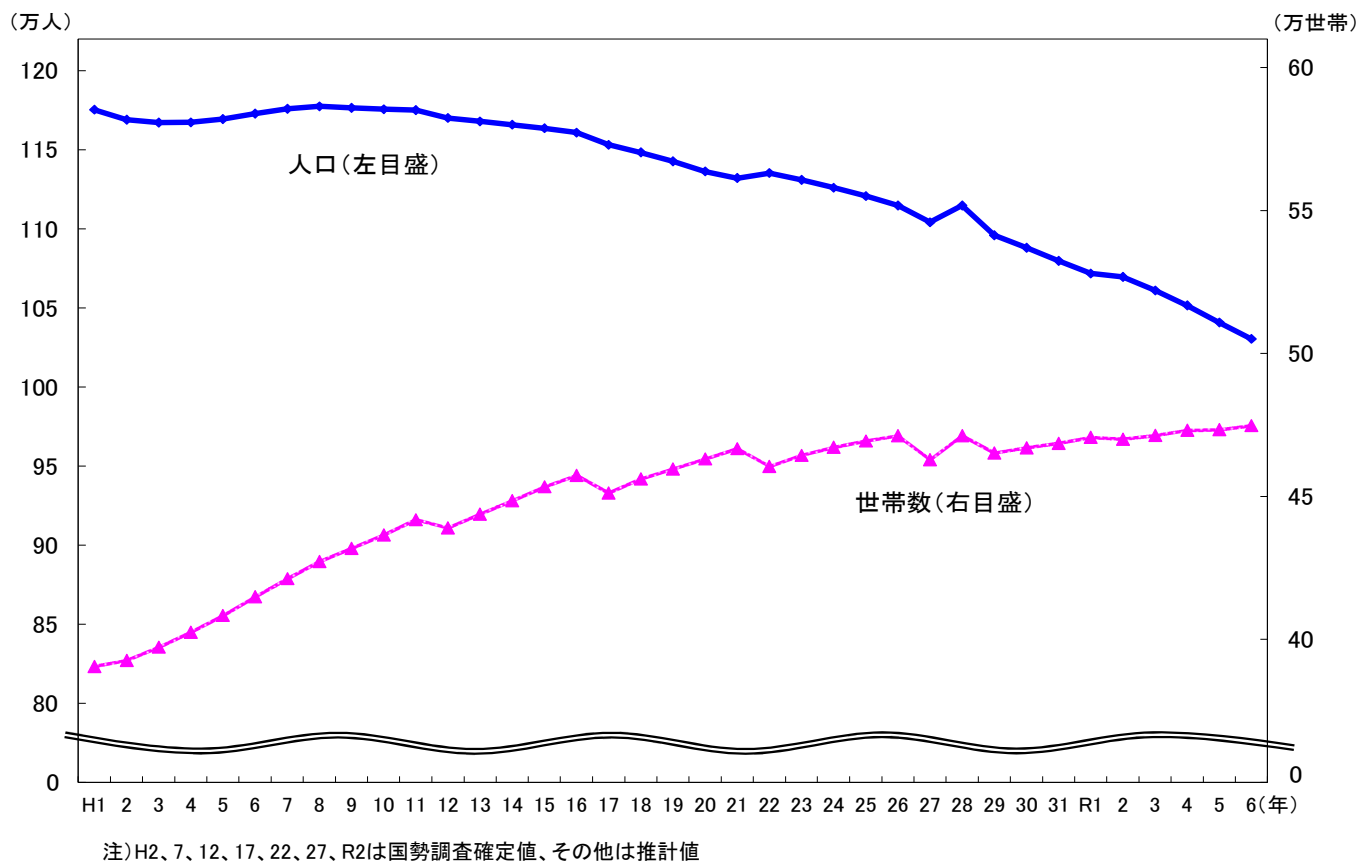
推計人口＝調査期日の前月の推計人口＋前月中の社会動態人口(転入－転出)＋前月中の自然動態人口(出生－死亡)

世帯数＝調査期日の前月の世帯数＋前月中の世帯増減数

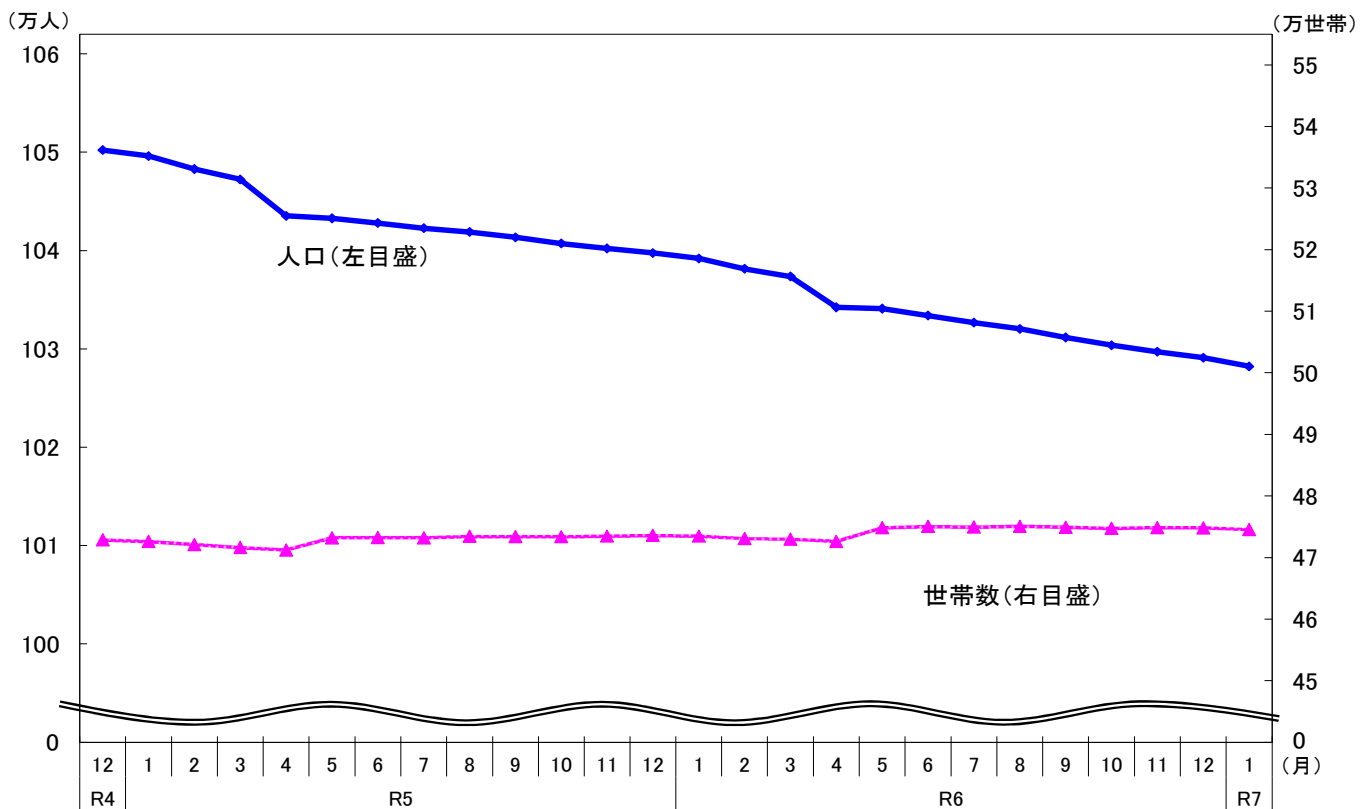
現住人口増減率(対前年同月比)

市町村名 (市町村コード順)	R7.1.1現在 人口(人)	順位 (人口順)	R6.1.1現在 人口(人)	増減率(%)	順位 (減少率順)
宮崎市	394,053	1位	396,955	-0.73	25位
都城市	159,528	2位	158,466	0.67	26位
延岡市	111,150	3位	113,061	-1.69	16位
日南市	46,942	5位	47,781	-1.76	15位
小林市	41,006	6位	41,875	-2.08	13位
日向市	56,703	4位	57,543	-1.46	20位
串間市	15,083	14位	15,552	-3.02	6位
西都市	26,980	7位	27,405	-1.55	17位
えびの市	15,888	12位	16,356	-2.86	7位
三股町	25,232	8位	25,426	-0.76	24位
高原町	7,883	18位	8,082	-2.46	8位
国富町	17,533	10位	17,695	-0.92	23位
綾町	6,518	19位	6,675	-2.35	10位
高鍋町	18,995	9位	19,216	-1.15	22位
新富町	15,848	13位	16,086	-1.48	18位
西米良村	884	26位	914	-3.28	5位
木城町	4,515	20位	4,624	-2.36	9位
川南町	14,280	15位	14,593	-2.14	12位
都農町	9,444	17位	9,574	-1.36	21位
門川町	16,516	11位	16,763	-1.47	19位
諸塚村	1,300	25位	1,352	-3.85	2位
椎葉村	2,196	24位	2,290	-4.10	1位
美郷町	4,186	21位	4,341	-3.57	3位
高千穂町	10,549	16位	10,782	-2.16	11位
日之影町	3,180	22位	3,246	-2.03	14位
五ヶ瀬町	3,021	23位	3,128	-3.42	4位

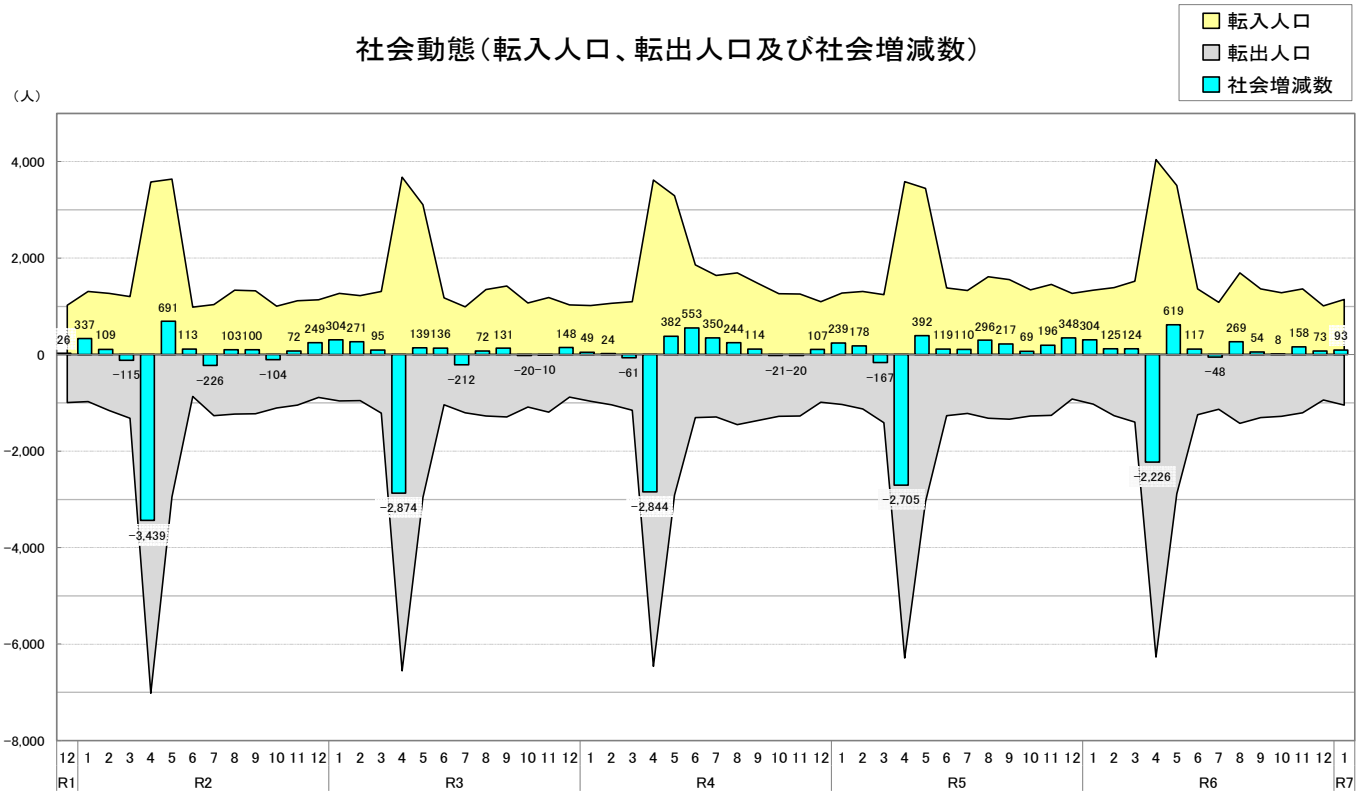
各年10月1日現在の人口と世帯数の推移（H元年～R6年）



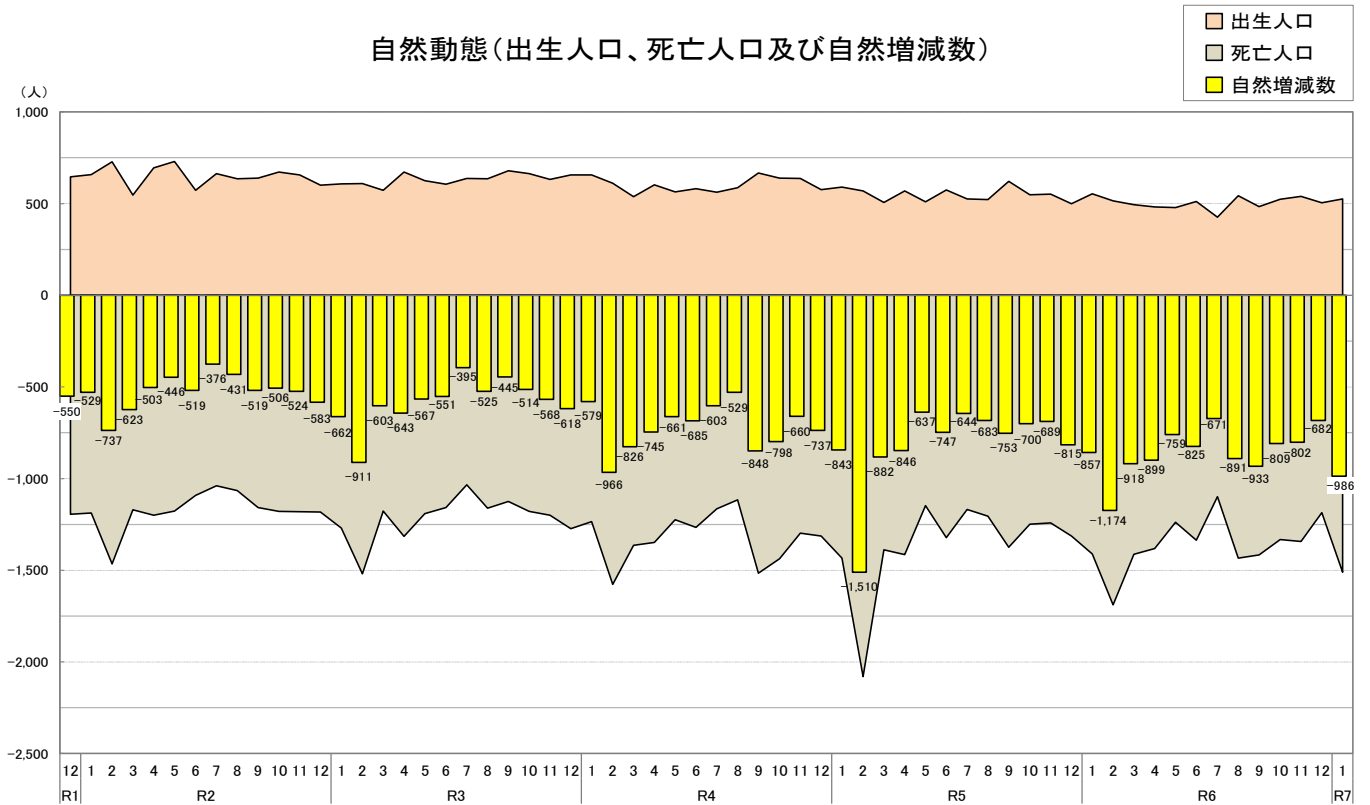
各月1日現在の人口と世帯数の推移（過去2年間）



社会動態(転入人口、転出人口及び社会増減数)

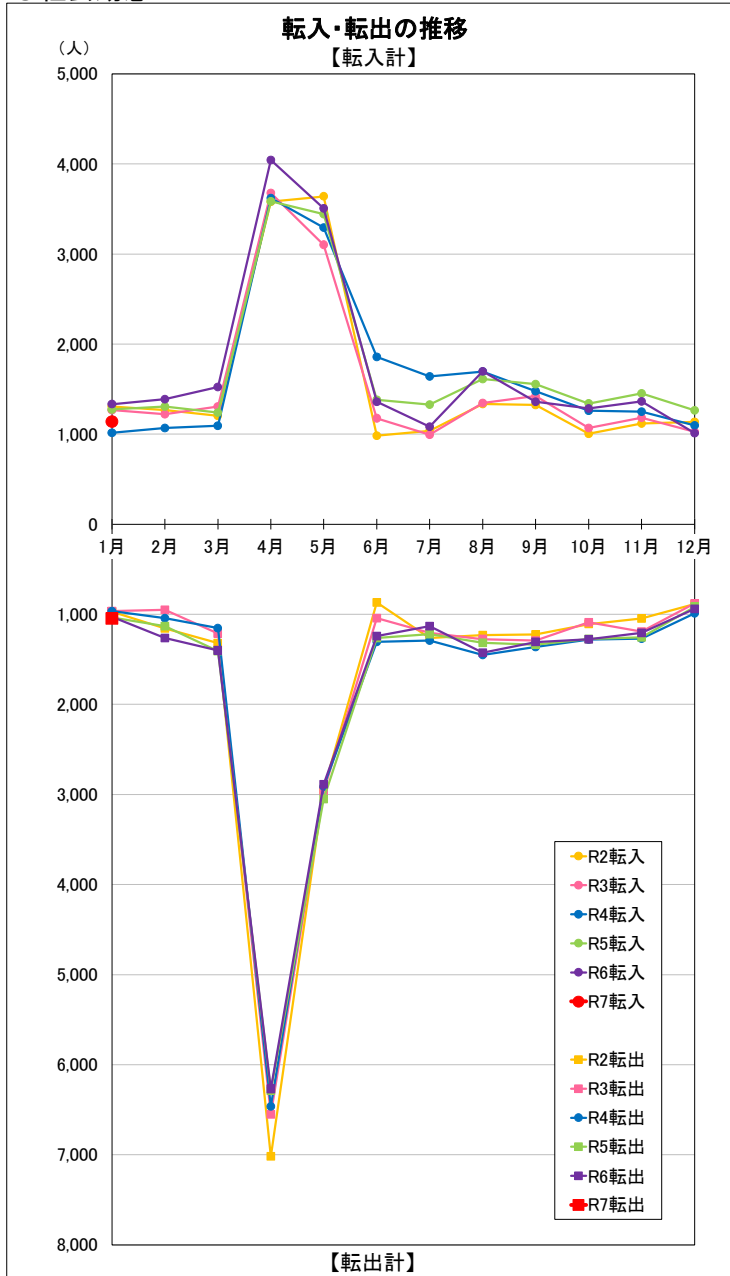


自然動態(出生人口、死亡人口及び自然増減数)



注) グラフの「月」は調査期日(各月1日現在)で、調査期日で集計・公表する社会動態・自然動態は前月1日から末日までの1か月間の数
例)「R6 11」の社会増減数「158」は、11月1日現在で集計・公表した令和6年10月1日～31日までの数

●社会動態

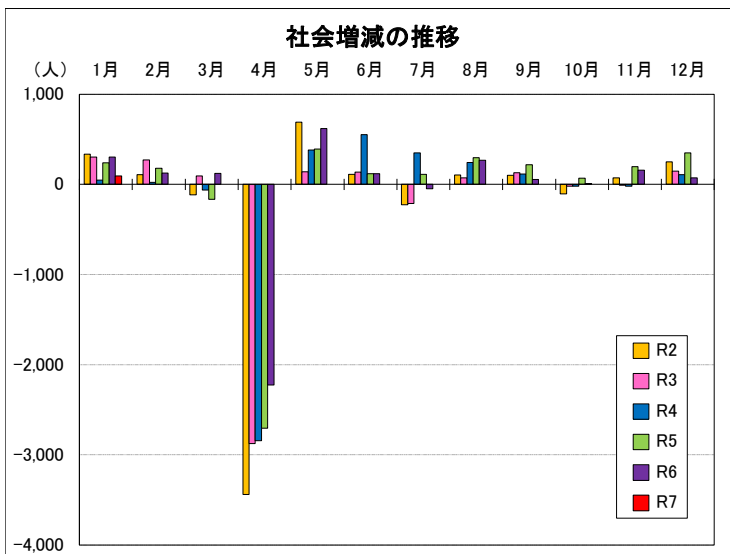


【転入計】

調査期日	R2転入	R3転入	R4転入	R5転入	R6転入	R7転入
1月	1,309	1,267	1,015	1,275	1,333	1,141
2月	1,267	1,222	1,067	1,308	1,387	
3月	1,205	1,308	1,093	1,241	1,524	
4月	3,580	3,678	3,620	3,584	4,043	
5月	3,640	3,103	3,295	3,443	3,507	
6月	982	1,177	1,858	1,381	1,359	
7月	1,038	993	1,642	1,329	1,083	
8月	1,335	1,347	1,695	1,613	1,696	
9月	1,324	1,423	1,477	1,554	1,361	
10月	1,004	1,068	1,260	1,341	1,284	
11月	1,119	1,182	1,251	1,452	1,364	
12月	1,137	1,027	1,096	1,265	1,011	

【転出計】

調査期日	R2転出	R3転出	R4転出	R5転出	R6転出	R7転出
1月	972	963	966	1,036	1,029	1,048
2月	1,158	951	1,043	1,130	1,262	
3月	1,320	1,213	1,154	1,408	1,400	
4月	7,019	6,552	6,464	6,289	6,269	
5月	2,949	2,964	2,913	3,051	2,888	
6月	869	1,041	1,305	1,262	1,242	
7月	1,264	1,205	1,292	1,219	1,131	
8月	1,232	1,275	1,451	1,317	1,427	
9月	1,224	1,292	1,363	1,337	1,307	
10月	1,108	1,088	1,281	1,272	1,276	
11月	1,047	1,192	1,271	1,256	1,206	
12月	888	879	989	917	938	

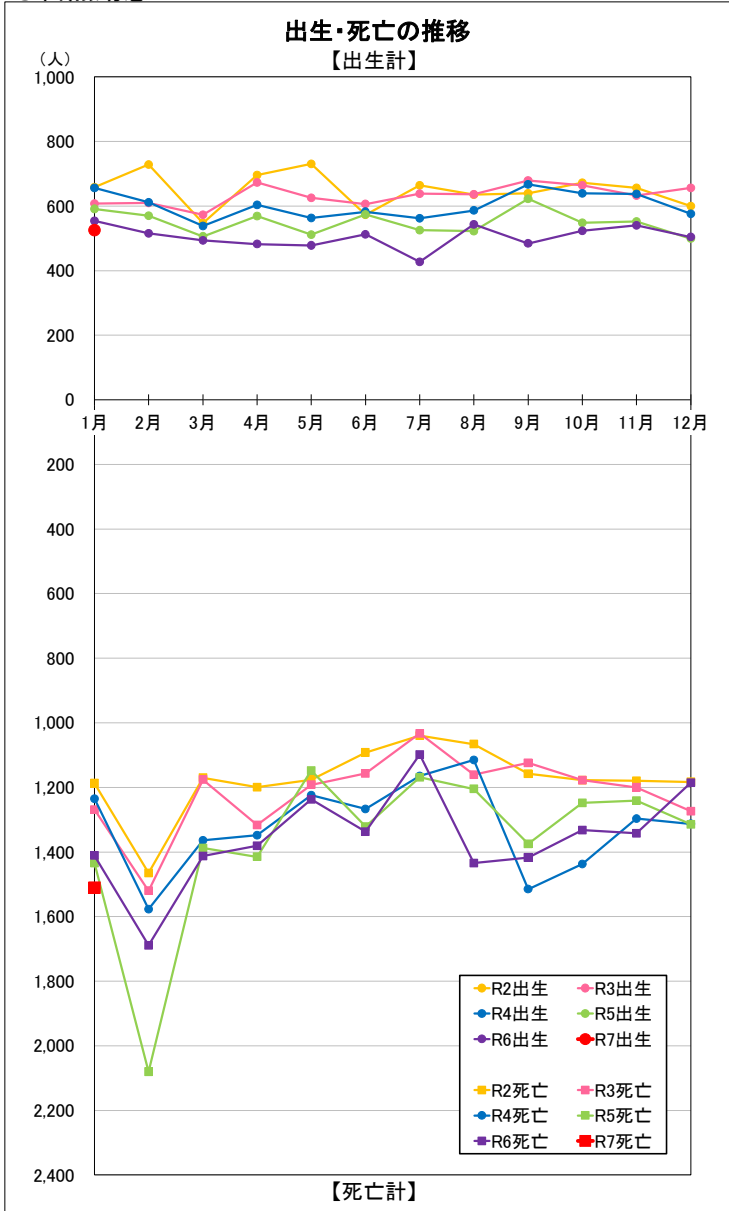


【社会増減】

調査期日	R2	R3	R4	R5	R6	R7
1月	337	304	49	239	304	93
2月	109	271	24	178	125	
3月	-115	95	-61	-167	124	
4月	-3,439	-2,874	-2,844	-2,705	-2,226	
5月	691	139	382	392	619	
6月	113	136	553	119	117	
7月	-226	-212	350	110	-48	
8月	103	72	244	296	269	
9月	100	131	114	217	54	
10月	-104	-20	-21	69	8	
11月	72	-10	-20	196	158	
12月	249	148	107	348	73	

注) グラフ及び表の「月」は調査期日(各月1日現在)で、調査期日で集計・公表する社会動態は前月1日から末日までの1か月間の数
例)「R6 11月」の転入計「1,364」は、11月1日現在で集計・公表した令和6年10月1日～31日までの数

●自然動態

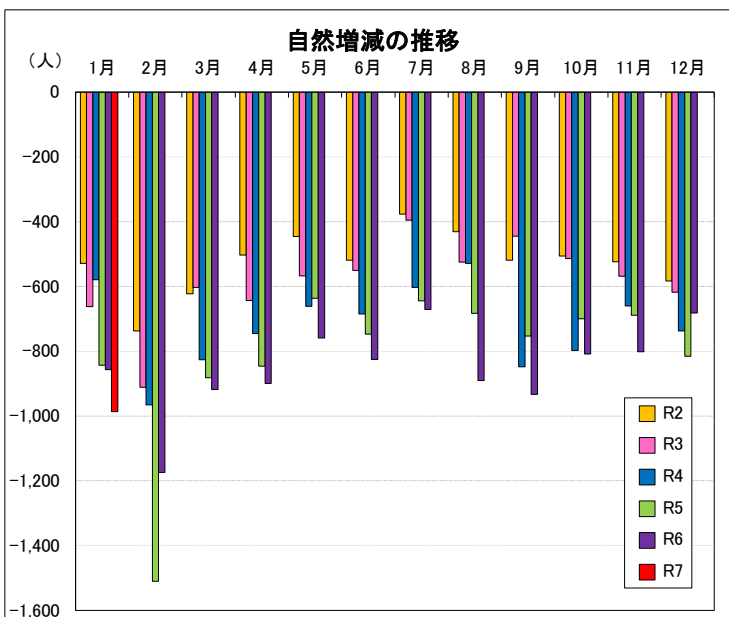


【出生計】

調査期日	R2出生	R3出生	R4出生	R5出生	R6出生	R7出生
1月	658	607	656	591	554	525
2月	728	609	611	570	515	
3月	547	573	538	506	494	
4月	696	673	603	569	482	
5月	730	625	563	511	478	
6月	573	606	582	574	512	
7月	664	638	562	525	427	
8月	635	636	586	522	543	
9月	639	679	667	622	484	
10月	672	664	639	548	523	
11月	656	632	637	552	540	
12月	600	656	576	499	504	

【死亡計】

調査期日	R2死亡	R3死亡	R4死亡	R5死亡	R6死亡	R7死亡
1月	1,187	1,269	1,235	1,434	1,411	1,511
2月	1,465	1,520	1,577	2,080	1,689	
3月	1,170	1,176	1,364	1,388	1,412	
4月	1,199	1,316	1,348	1,415	1,381	
5月	1,176	1,192	1,224	1,148	1,237	
6月	1,092	1,157	1,267	1,321	1,337	
7月	1,040	1,033	1,165	1,169	1,098	
8月	1,066	1,161	1,115	1,205	1,434	
9月	1,158	1,124	1,515	1,375	1,417	
10月	1,178	1,178	1,437	1,248	1,332	
11月	1,180	1,200	1,297	1,241	1,342	
12月	1,183	1,274	1,313	1,314	1,186	



【自然増減】

調査期日	R2	R3	R4	R5	R6	R7
1月	-529	-662	-579	-843	-857	-986
2月	-737	-911	-966	-1,510	-1,174	
3月	-623	-603	-826	-882	-918	
4月	-503	-643	-745	-846	-899	
5月	-446	-567	-661	-637	-759	
6月	-519	-551	-685	-747	-825	
7月	-376	-395	-603	-644	-671	
8月	-431	-525	-529	-683	-891	
9月	-519	-445	-848	-753	-933	
10月	-506	-514	-798	-700	-809	
11月	-524	-568	-660	-689	-802	
12月	-583	-618	-737	-815	-682	

注) グラフ及び表の「月」は調査期日(各月1日現在)で、調査期日で集計・公表する自然動態は前月1日から末日までの1か月間の数
例)「R6 11月」の出生計「540」は、11月1日現在で集計・公表した令和6年10月1日～31日までの数

宮崎県の推計人口（市町村別）

令和7年1月1日現在

市町村	現住人口（人）			世帯数 （世帯）	
	総数	男	女		
宮崎県	1,028,215	486,174	542,041	474,542	
宮崎市	394,053	185,990	208,063	188,691	
都城市	159,528	75,101	84,427	73,760	
延岡市	111,150	52,838	58,312	50,912	
日南市	46,942	22,107	24,835	21,320	
小林市	41,006	19,102	21,904	19,076	
日向市	56,703	26,997	29,706	25,124	
串間市	15,083	7,045	8,038	6,813	
西都市	26,980	12,779	14,201	11,822	
えびの市	15,888	7,542	8,346	7,656	
市計	867,333	409,501	457,832	405,174	
北諸 郡	三股町	25,232	11,844	13,388	10,453
	計	25,232	11,844	13,388	10,453
西諸 郡	高原町	7,883	3,726	4,157	3,599
	計	7,883	3,726	4,157	3,599
東諸 郡	国富町	17,533	8,209	9,324	7,533
	綾町	6,518	3,083	3,435	2,834
	計	24,051	11,292	12,759	10,367
児 湯 郡	高鍋町	18,995	9,092	9,903	8,720
	新富町	15,848	7,753	8,095	6,546
	西米良村	884	445	439	460
	木城町	4,515	2,057	2,458	1,836
	川南町	14,280	6,761	7,519	6,063
	都農町	9,444	4,478	4,966	3,996
	計	63,966	30,586	33,380	27,621
東白 杵 郡	門川町	16,516	7,821	8,695	6,856
	諸塚村	1,300	652	648	580
	椎葉村	2,196	1,126	1,070	998
	美郷町	4,186	2,037	2,149	1,967
	計	24,198	11,636	12,562	10,401
西白 杵 郡	高千穂町	10,549	5,138	5,411	4,381
	日之影町	3,180	1,531	1,649	1,385
	五ヶ瀬町	3,021	1,478	1,543	1,161
	計	16,750	8,147	8,603	6,927
	町村計	162,080	77,231	84,849	69,368

注）宮崎県人口は、出生・死亡、転入及び転出の県外分のみを推計要素としているので、市町村の積み上げ人口には一致しない。