

総合運動公園庭球場管理棟新築工事

図面リスト

工種別	図面番号	図面名	縮尺	備考
建築	18 - 1	図面リスト		
	18 - 2	工事仕様 外部仕上概要 内部仕上概要		
	18 - 3	配置図 見取図	1:2000	
	18 - 4	平面図 面積表	1:100	
	18 - 5	姿図	1:100	
	18 - 6	天井伏図 各部詳細図	1:100 1:50 1:30	
	18 - 7	断面詳細図	1:30	
	18 - 8	階段詳細図	1:30	
	18 - 9	展開図	1:50	
	18 - 10	建具配置図 建具表	1:100 1:50	
構造	18 - 11	基礎伏図 基礎断面図	1:100 1:30	
	18 - 12	地伏図 柱梁配置図	1:100 1:30	
	18 - 13	床版、庇、階段配置図	1:30	
電気	18 - 14	配置図 見取図	1:2000	
	18 - 15	電灯コンセント 電話設備平面図 電灯意匠図	1:100	
衛生	18 - 16	配置図 見取図	1:2000	
	18 - 17	給排水衛生設備平面図 器具明細表	1:100	
	18 - 18	介置槽詳細図	1:30	

備考	工事名称	総合運動公園庭球場管理棟新築工事設計図	製作年月日	SCALE	図面種別	図面番号
	図面内容	図面リスト	1 株式会社事務所 宮崎県知事金押印B-68号 株式会社 外山建築設計事務所 〒890-0001			

工事仕様書

Table with 2 columns: 1. 工事概要 (Project Overview), 2. 特記仕様 (Special Specifications). Includes details like project name, location, and specific material requirements.

1. 図面及び特記仕様に記載されていない事項は、すべて當時制定建築工事標準仕様書(昭和42年改定)による。
2. 特記事項に○印をつけたものを適用する。

3. 特記事項に記載の()内記載品は建築工事標準仕様書の品名及び品番項目を示す。

Main specification table with multiple columns: ① 一般事項 (General Items), ② 基礎工 (Foundation Work), ③ 土留工 (Soil Retention Work), ④ 鉄筋の材質 (Reinforcement Material), ⑤ 鉄筋の加工 (Reinforcement Processing), ⑥ コンクリートの配合 (Concrete Mix), ⑦ 土留工 (Soil Retention Work), ⑧ 土留工 (Soil Retention Work), ⑨ 土留工 (Soil Retention Work), ⑩ 土留工 (Soil Retention Work), ⑪ 土留工 (Soil Retention Work), ⑫ 土留工 (Soil Retention Work), ⑬ 土留工 (Soil Retention Work), ⑭ 土留工 (Soil Retention Work), ⑮ 土留工 (Soil Retention Work), ⑯ 土留工 (Soil Retention Work), ⑰ 土留工 (Soil Retention Work), ⑱ 土留工 (Soil Retention Work), ⑲ 土留工 (Soil Retention Work), ⑳ 土留工 (Soil Retention Work), ㉑ 土留工 (Soil Retention Work), ㉒ 土留工 (Soil Retention Work), ㉓ 土留工 (Soil Retention Work), ㉔ 土留工 (Soil Retention Work), ㉕ 土留工 (Soil Retention Work), ㉖ 土留工 (Soil Retention Work), ㉗ 土留工 (Soil Retention Work), ㉘ 土留工 (Soil Retention Work), ㉙ 土留工 (Soil Retention Work), ㉚ 土留工 (Soil Retention Work), ㉛ 土留工 (Soil Retention Work), ㉜ 土留工 (Soil Retention Work), ㉝ 土留工 (Soil Retention Work), ㉞ 土留工 (Soil Retention Work), ㉟ 土留工 (Soil Retention Work), ㊱ 土留工 (Soil Retention Work), ㊲ 土留工 (Soil Retention Work), ㊳ 土留工 (Soil Retention Work), ㊴ 土留工 (Soil Retention Work), ㊵ 土留工 (Soil Retention Work), ㊶ 土留工 (Soil Retention Work), ㊷ 土留工 (Soil Retention Work), ㊸ 土留工 (Soil Retention Work), ㊹ 土留工 (Soil Retention Work), ㊺ 土留工 (Soil Retention Work), ㊻ 土留工 (Soil Retention Work), ㊼ 土留工 (Soil Retention Work), ㊽ 土留工 (Soil Retention Work), ㊾ 土留工 (Soil Retention Work), ㊿ 土留工 (Soil Retention Work).

Table with 2 columns: ① 材料の製造所 (Material Manufacturer), ② 施工業者 (Construction Contractor). Lists various materials like cement, tiles, and their respective manufacturers and construction companies.

Table with 2 columns: ① 建築材料 (Building Materials), ② 建築材料 (Building Materials). Lists various building materials like tiles, glass, and their respective manufacturers.

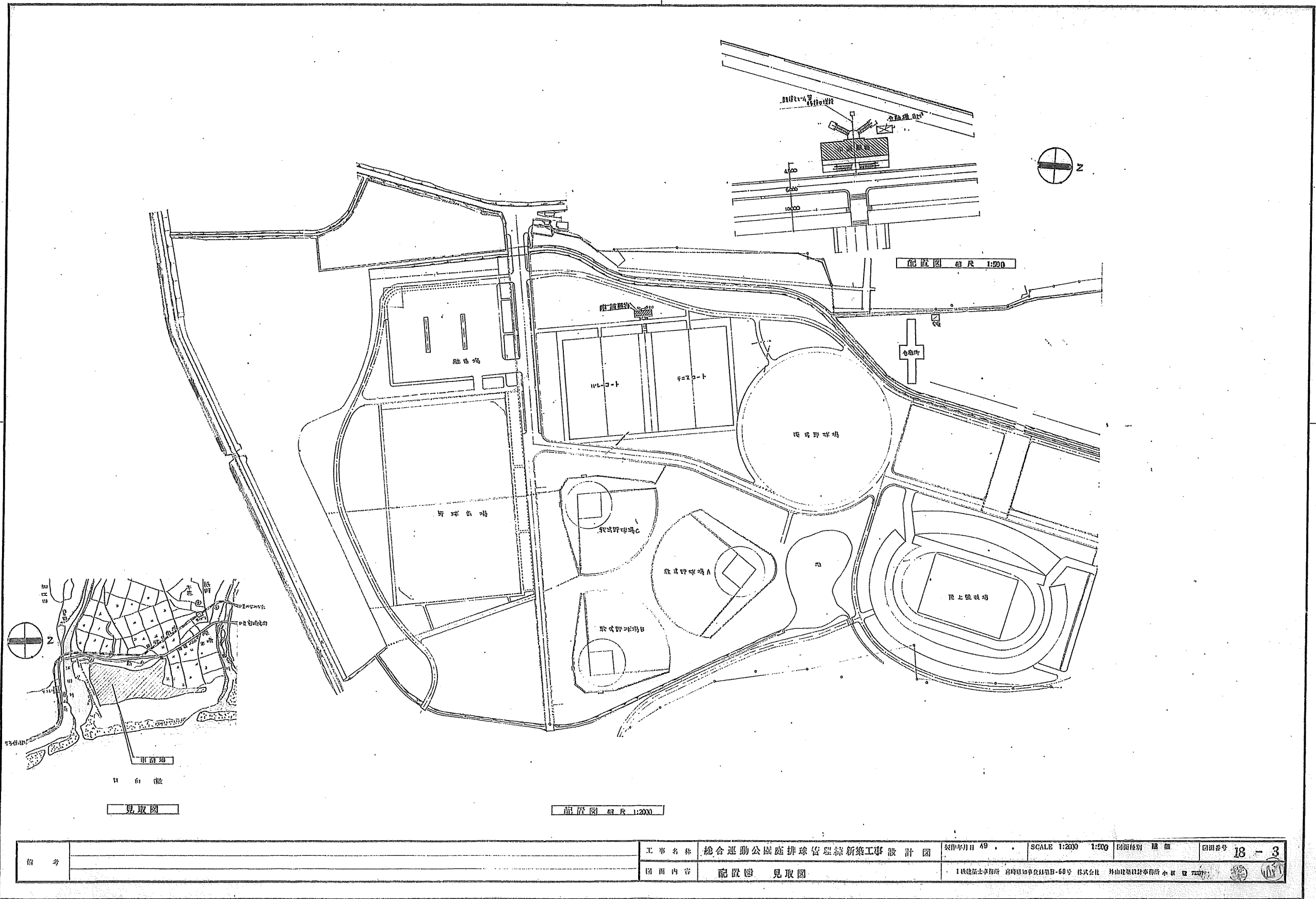
Table with 2 columns: ① 仕様の詳細 (Detailed Specifications), ② 仕様の詳細 (Detailed Specifications). Provides detailed specifications for various construction items, including dimensions, materials, and installation methods.

宮崎県建築課 (Miyazaki Prefecture Building Department)

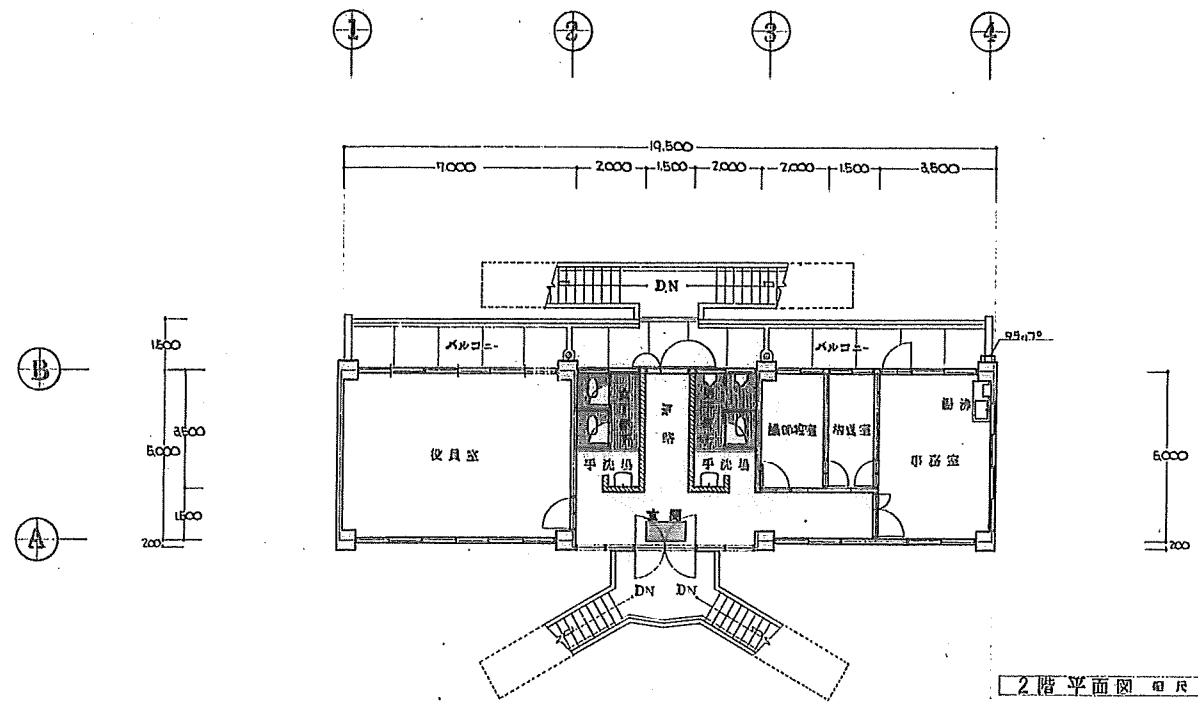
工事仕様	本工場の工事仕様は、建築標準工事仕様(別紙)と日本建築学会標準仕様書とを準拠とする。						
構造概要	基礎	柱梁	床	壁	屋根	庇	備考
	鉄筋コンクリート基礎(一部布基礎)	鉄筋コンクリート造	2F 鉄筋コンクリート造 1F 土間コンクリート造(洗車場等を除く)	鉄筋コンクリート造	鉄筋コンクリート造	鉄筋コンクリート造	月外ハコブ 鉄筋コンクリート造

外部仕上概要	床	壁	屋根	庇 (バルコニー)	窓	サッシ	扉	備考
	鉄板コンクリート 目地合L	鉄板コンクリート 目地合L 一部 鉄板コンクリート 目地合L (洗面所等)	アスファルト遮熱防水(保温遮熱工) 上層 防水層(7.5cm厚) 目地合L 下層 防水層(7.5cm厚) 目地合L	11.5mm厚 目地合L 下層 防水層(7.5cm厚) 目地合L	鉄板コンクリート 目地合L 目地合L 目地合L	アルミサッシ 目地合L 目地合L	鉄板コンクリート 目地合L 目地合L 目地合L	月外ハコブ 鉄筋コンクリート造 目地合L 目地合L 目地合L

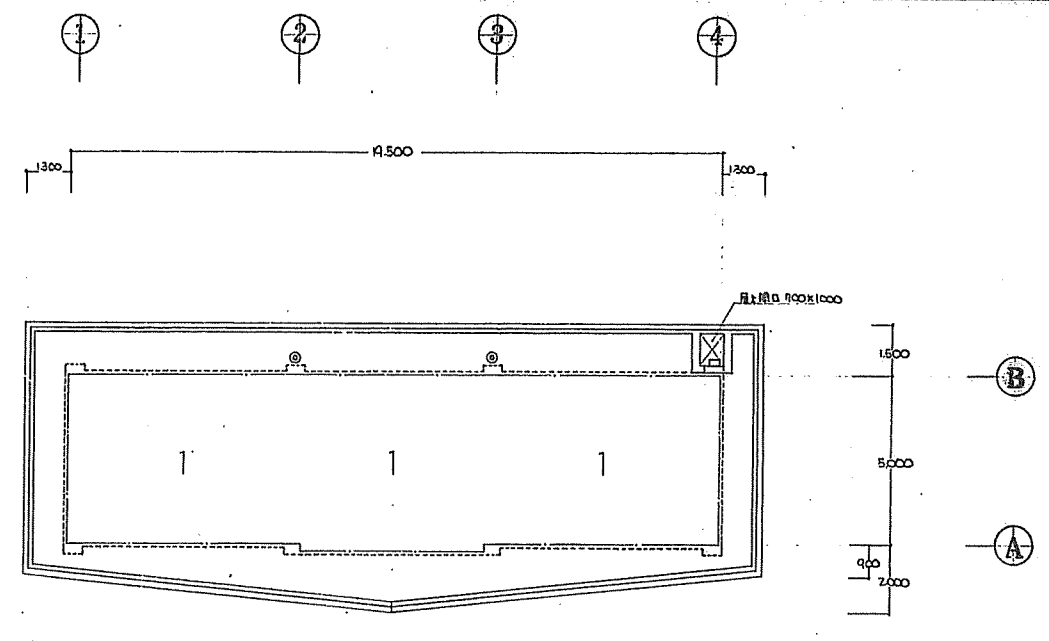
内部仕上概要		構造	床		床		壁		天井		天井高	備考
階別	室名		仕上	塗装	仕上	塗装	仕上	塗装	仕上	塗装		
1階	男更衣室	RC・CB	鉄板コンクリート 目地合L		鉄板コンクリート 目地合L H=100		鉄板コンクリート (柱梁壁等)		コンクリート(タタキ)	白	2.550	月外ハコブ 鉄筋コンクリート造(木工器具)
		S.W										
	男女用	RC・CB	鉄板コンクリート 目地合L		鉄板コンクリート 目地合L H=200		鉄板コンクリート	V.P	石綿セメント板 45mm	V.P	2.100	防音 鉄板コンクリート 目地合L PS-20・B 27-12 40x25 防火板 40mm厚 450x450 各種塗料 27-12 40x25
		S.W										
	男女用-洗面	RC・CB	鉄板コンクリート 目地合L		鉄板コンクリート 目地合L H=100	V.P	鉄板コンクリート	V.P	石綿セメント板 45mm	V.P	2.700	防音 鉄板コンクリート 目地合L PS-20・B 27-12 40x25 各種塗料 27-12 40x25
S.W												
倉庫	RC・CB	鉄板コンクリート 目地合L		鉄板コンクリート 目地合L H=100		鉄板コンクリート		コンクリート(タタキ)	白	2.550	目地合L	
	S.W											
廊下	RC・CB	鉄板コンクリート 目地合L		鉄板コンクリート 目地合L H=250		鉄板コンクリート		石綿セメント板 45mm	V.P	2.100		
	S.W											
2階	主廊下	RC・CB	鉄板コンクリート 目地合L		鉄板コンクリート H=60		鉄板コンクリート	V.P			2.300	防音 鉄板コンクリート 目地合L PS-20・B 27-12 40x25 各種塗料 27-12 40x25
		S.W										
	役員室	RC・CB	鉄板コンクリート 目地合L		鉄板コンクリート H=60		鉄板コンクリート	V.P	27-12 95 @100		2.500	防音 鉄板コンクリート 目地合L PS-20・B 27-12 40x25 各種塗料 27-12 40x25
		S.W										
	会議室	RC・CB	鉄板コンクリート 目地合L		鉄板コンクリート H=60		鉄板コンクリート	V.P	27-12 95 @100		2.300	防音 鉄板コンクリート 目地合L PS-20・B 27-12 40x25 各種塗料 27-12 40x25
		S.W										
	会議室 (兼用)	RC・CB	鉄板コンクリート 目地合L		鉄板コンクリート H=60		鉄板コンクリート	V.P	27-12 95 @100		2.300	防音 鉄板コンクリート 目地合L PS-20・B 27-12 40x25 各種塗料 27-12 40x25
		S.W										
	男用(手洗)	RC・CB	鉄板コンクリート 目地合L		鉄板コンクリート H=60		鉄板コンクリート	V.P	27-12 95 @100		2.300	防音 鉄板コンクリート 目地合L PS-20・B 27-12 40x25 各種塗料 27-12 40x25
		S.W										
	男用(手洗)	RC・CB	鉄板コンクリート 目地合L		鉄板コンクリート H=60		鉄板コンクリート	V.P	27-12 95 @100		2.300	防音 鉄板コンクリート 目地合L PS-20・B 27-12 40x25 各種塗料 27-12 40x25
		S.W										
	男用(手洗)	RC・CB	鉄板コンクリート 目地合L		鉄板コンクリート H=60		鉄板コンクリート	V.P	27-12 95 @100		2.300	防音 鉄板コンクリート 目地合L PS-20・B 27-12 40x25 各種塗料 27-12 40x25
		S.W										
男用(手洗)	RC・CB	鉄板コンクリート 目地合L		鉄板コンクリート H=60		鉄板コンクリート	V.P	27-12 95 @100		2.300	防音 鉄板コンクリート 目地合L PS-20・B 27-12 40x25 各種塗料 27-12 40x25	
	S.W											
男用(手洗)	RC・CB	鉄板コンクリート 目地合L		鉄板コンクリート H=60		鉄板コンクリート	V.P	27-12 95 @100		2.300	防音 鉄板コンクリート 目地合L PS-20・B 27-12 40x25 各種塗料 27-12 40x25	
	S.W											
備考	本 材	得意業者様 50% OSV	得意業者様 50% OSV	得意業者様 50% OSV	得意業者様 50% OSV	得意業者様 50% OSV	得意業者様 50% OSV	得意業者様 50% OSV	得意業者様 50% OSV	得意業者様 50% OSV	得意業者様 50% OSV	得意業者様 50% OSV



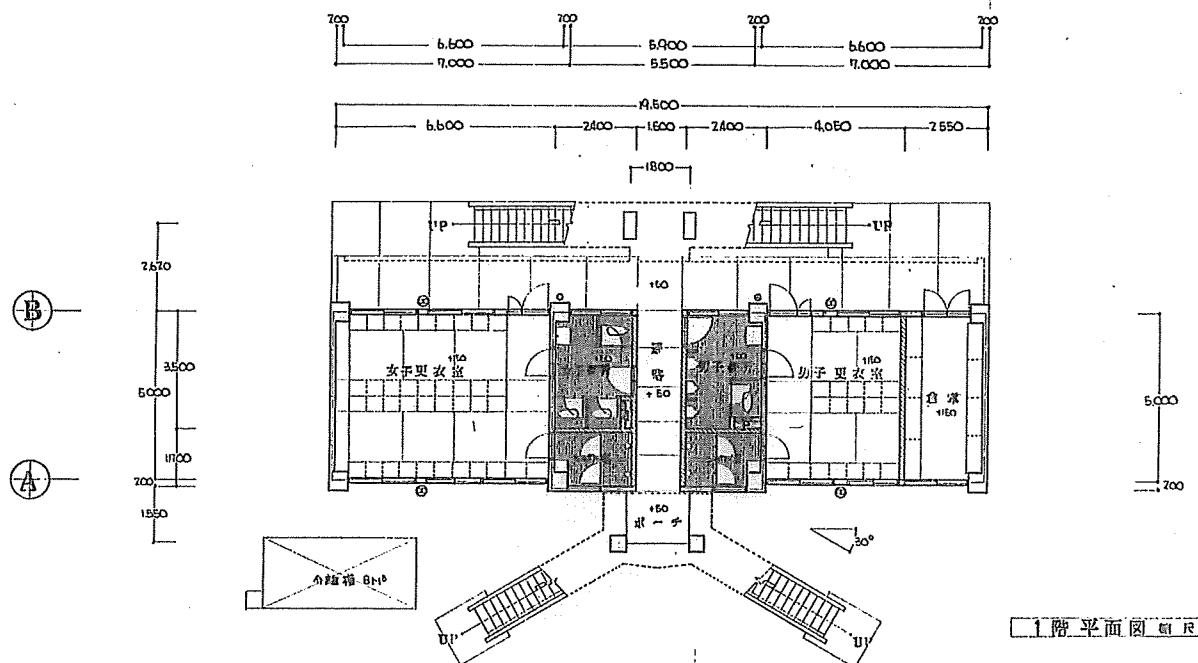
備考	工事名称	総合運動公園庭球場管理棟新築工事設計図	製作年月日	49	SCALE	1:2000 1:500	図面種類	建築	図面番号	18 - 3
	図面内容	配置図 見取図	1 株式会社 野村建設事務所 野村建設事務所 B-68号 株式会社 野山建設事務所 小川 口 7207							



2階平面図 縮尺 1:100



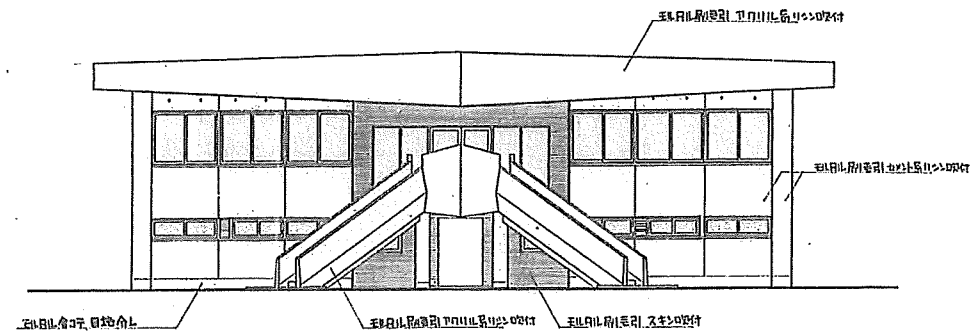
屋根伏図 縮尺 1:100



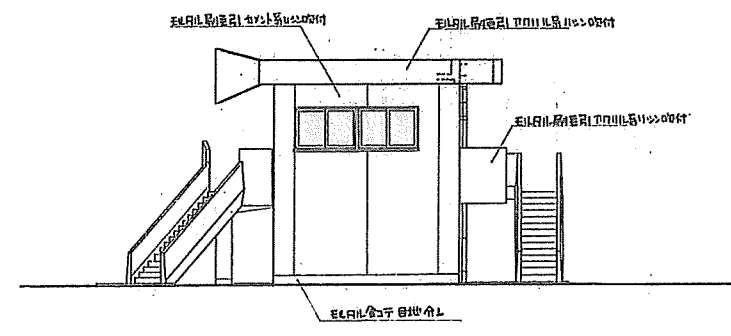
1階平面図 縮尺 1:100

住 所	宮崎県大分県野間町中津川		
面積表			
敷地面積	763.00	M ²	730.80
建築面積	145.00	M ²	44.00
建ぺい率	%		
容積率	%		
用途地域	指定 ++	指定の地域	日向市指定区域
防火地域	指定 ++		
床面積			
1階	98.60	M ²	29.81
2階	98.60	M ²	29.82
延面積	197.20	M ²	60.44

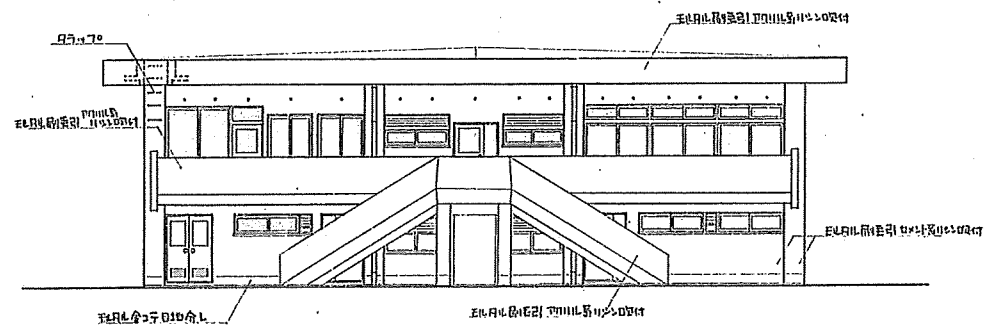
備考	工事名称	総合運動公園庭球場管理棟新築工事 設計図	図面年月日	40	縮尺	SCALE 1:100	図面種類	平面図	図面番号	18-4
	図面内容	平面図 面積表	1級建築士事務所 宮崎県知事登録第B-68号 株式会社 外山建築設計事務所 小泉 隆							



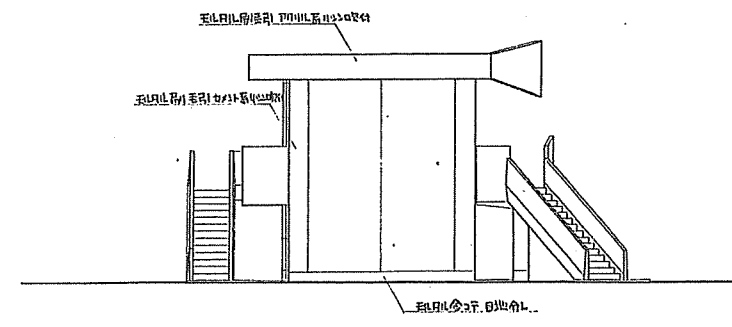
西面透视图 比例尺 1:100



南面透视图 比例尺 1:100

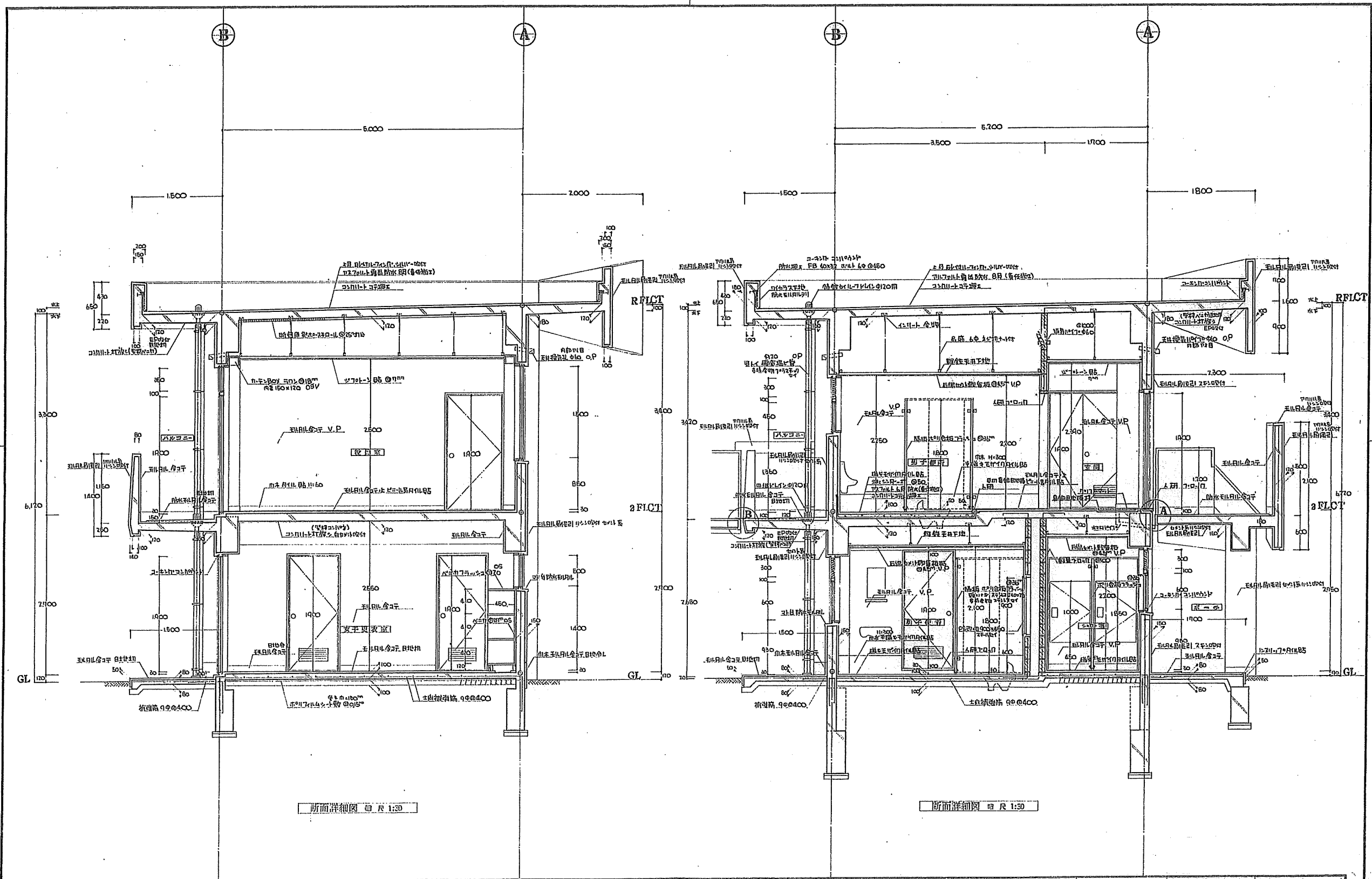


东面透视图 比例尺 1:100



北面透视图 比例尺 1:100

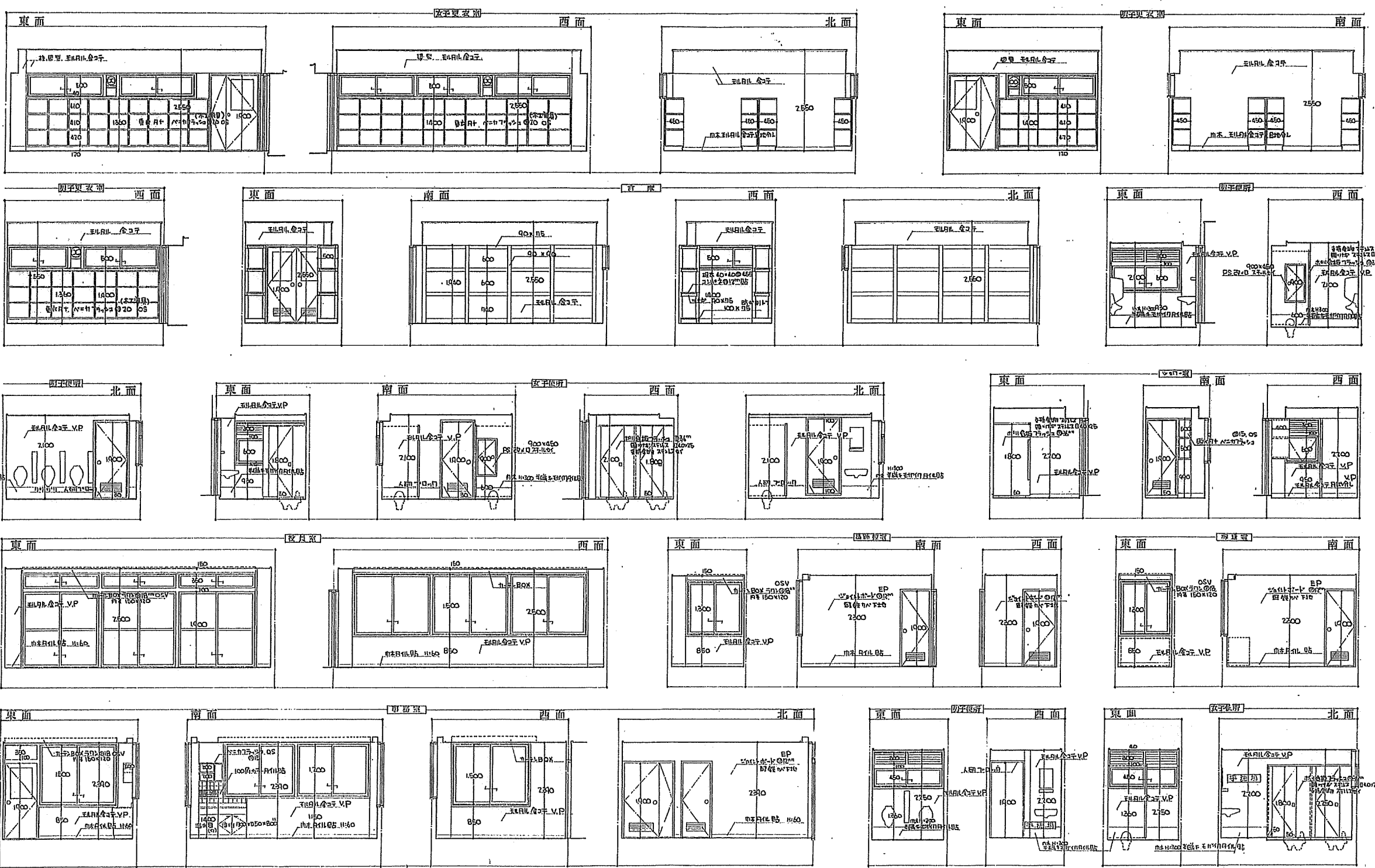
图 考	工 事 名 称	總合運動公園庭排总管理棟新築工事設計図	設計年月日	49 . .	SCALE	1:100	図面類別	透 視	図面番号	18 - 5
	図 面 内 容	透 視 図	1 株式会社 森下建設事務所 宮崎県知事登録第13-68号 株式会社 外山建設設計事務所 小 坂 亘							



断面詳細図 図尺 1:30

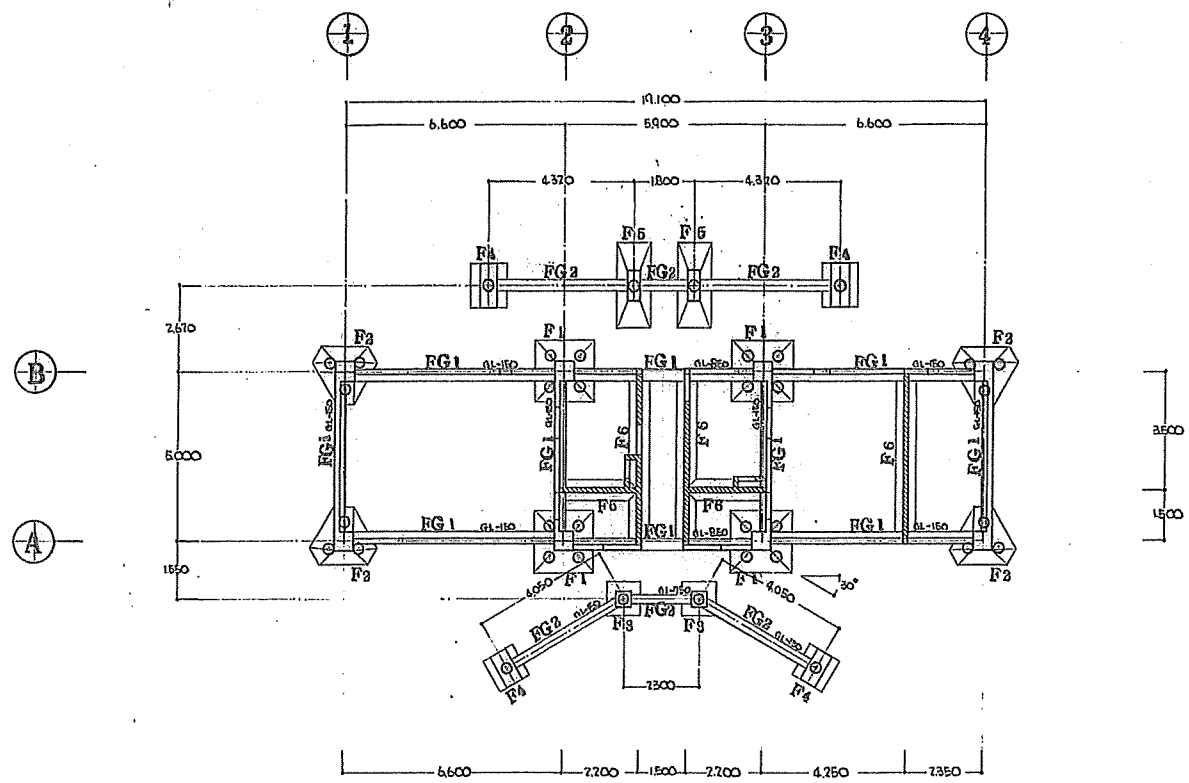
断面詳細図 図尺 1:30

備考	工事名称	総合運動公園庭球場管理棟新築工事設計図	図面年月日	40	SCALE	1:30	図面種類	断面	図面番号	18-7
	図面内容	断面詳細図	1 株式会社 国土建設株式会社 国土建設設計事務所 小田原支店							

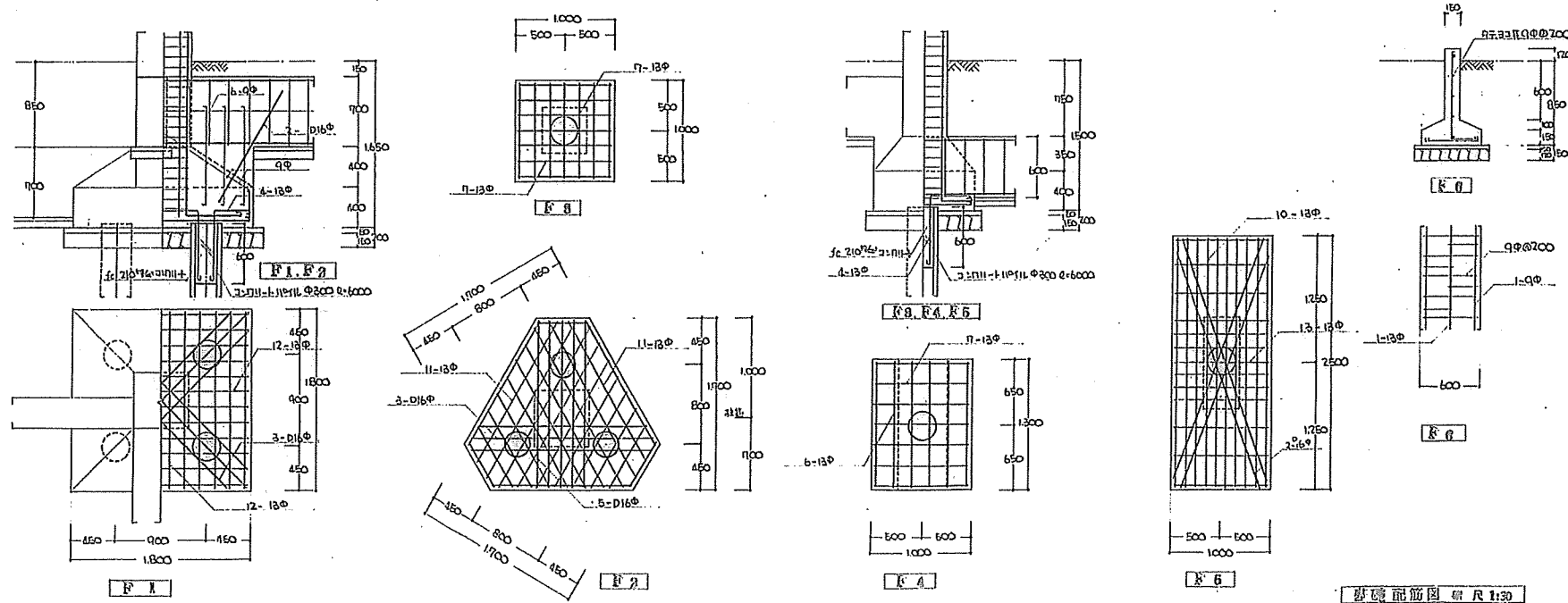


展開圖 縮尺 1:20

備 考	工 事 名 稱	綜合運動公園庭排球管理棟新築工事 設 計 圖	製 圖 日 期	49 .	SCALE	1:20	圖 面 標 別	展 開 圖	圖 面 番 號	18 - 9
	圖 面 內 容	1級建築士事務所 高橋知事建築設計事務所 株式会社 外山建築設計事務所 小 泉 昌 雄								



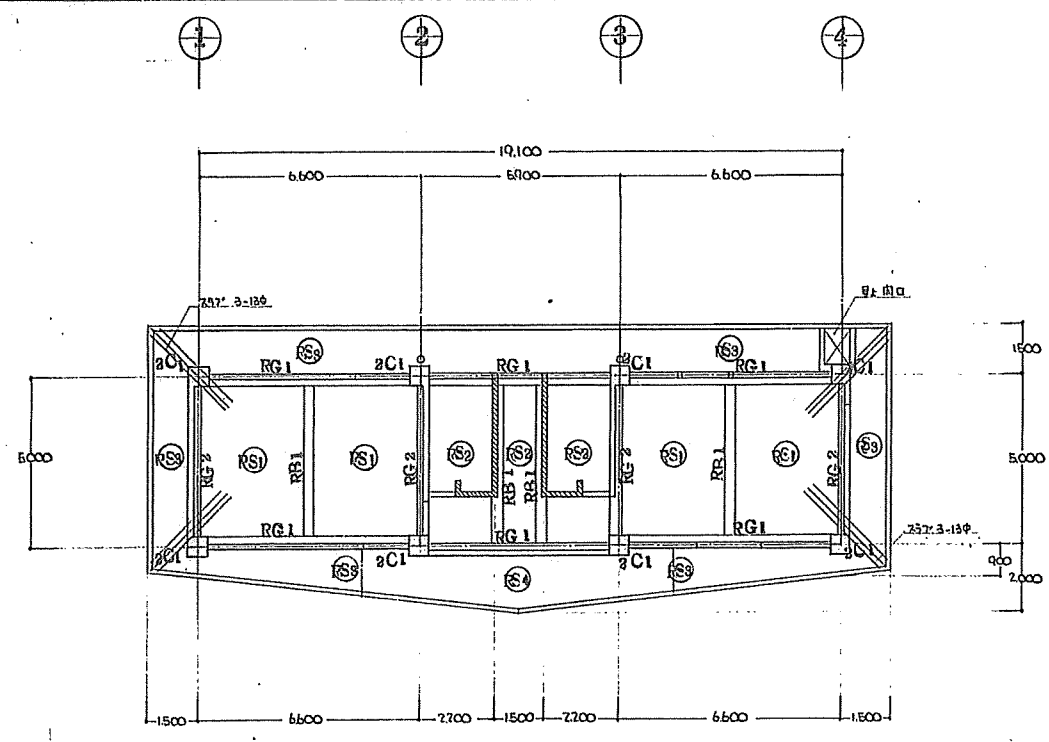
基礎伏圖 比例尺 1:100
 30° 11100 5000 24本
 70% 20%



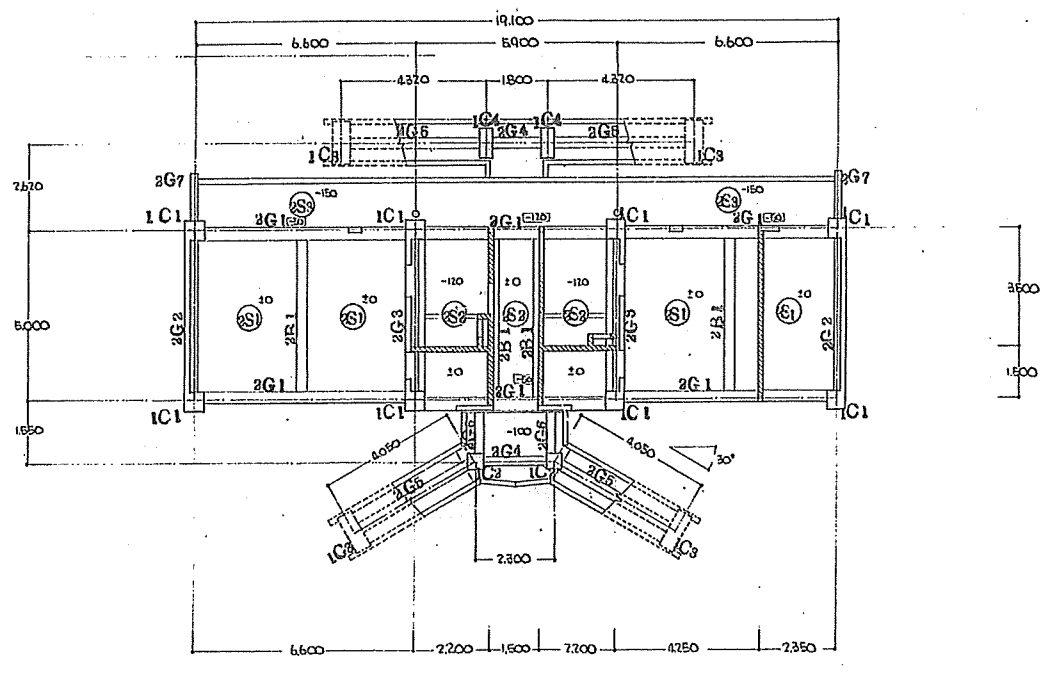
地中梁配筋圖 比例尺 1:30

符号	FG 1	
寸法	300 x 1100	
形状		
主筋	上端	3 - D19φ
	下端	3 - D19φ
S T	φφ @ 200	
符号	FG 2	
寸法	300 x 600	
形状		
主筋	上端	3 - D19φ
	下端	2 - D19φ
S T	φφ @ 200	

備考	工事名称	總合運動公園庭球場管理棟新築工事 設計圖	設計年月日	49.	SCALE	1:100 1:30	図面類別	構造	図面番号	18-11
	図面内容	基礎伏圖 基礎配筋圖 . 式-11>7. 柱状	1級建築士事務所 岩崎知事設計事務所-63号 株式会社 岩崎知事設計事務所 小泉 昌 7711							



R階梁伏図 縮尺 1:100



2階梁伏図 縮尺 1:100

柱梁配筋図 縮尺 1:30

符号 寸法	RG 1 350 x 650		RG 2 350 x 650		RG 3 550 x 650		RG 4 300 x 550	
形状								
主筋	上端 4-D14φ	下端 2-D14φ	上端 3-D14φ	下端 2-D14φ	上端 2-D22φ	下端 2-D14φ	上端 3-D14φ	下端 3-D14φ
S T	4φ @ 150		4φ @ 150		4φ @ 150		4φ @ 150	
符号 寸法	2G 1 350 x 650		2G 2 350 x 650		2G 3 550 x 650		2G 4 300 x 550	
形状								
主筋	上端 4-D22φ	下端 2-D16φ	上端 3-D22φ	下端 2-D22φ	上端 2-D22φ	下端 2-D14φ	上端 3-D14φ	下端 3-D14φ
S T	4φ @ 150		4φ @ 150		4φ @ 150		4φ @ 150	
符号 寸法	RB 1 300 x 500		RB 2 300 x 500		RB 3 300 x 500		RB 4 300 x 500	
形状								
主筋	上端 3-D14φ	下端 2-D14φ	上端 2-D14φ	下端 2-D14φ	上端 2-D14φ	下端 2-D14φ	上端 2-D14φ	下端 2-D14φ
S T	4φ @ 150		4φ @ 150		4φ @ 150		4φ @ 150	
符号 寸法	2G 5 300 x 650		2G 6 250 x 650		2G 7 250 x 400		2B 1 300 x 500	
形状								
主筋	上端 4-D14φ	下端 3-D14φ	上端 3-D14φ	下端 2-D14φ	上端 2-D14φ	下端 2-D14φ	上端 3-D14φ	下端 2-D14φ
S T	4φ @ 150		4φ @ 150		4φ @ 150		4φ @ 150	
符号 寸法	1C 1 550 x 550		2C 1 550 x 550		1C 2 450 x 450		1C 3 1300 x 500	
形状								
主筋	4-D14φ	4-D14φ	4-D14φ	4-D14φ	4-D14φ	10-D14φ	12-D14φ	
HOOP	4φ @ 100	4φ @ 100	4φ @ 100	4φ @ 100	4φ @ 100	4φ @ 100	4φ @ 100	
D I A	4φ @ 800	4φ @ 800	4φ @ 800	4φ @ 800	4φ @ 800	4φ @ 800	4φ @ 800	

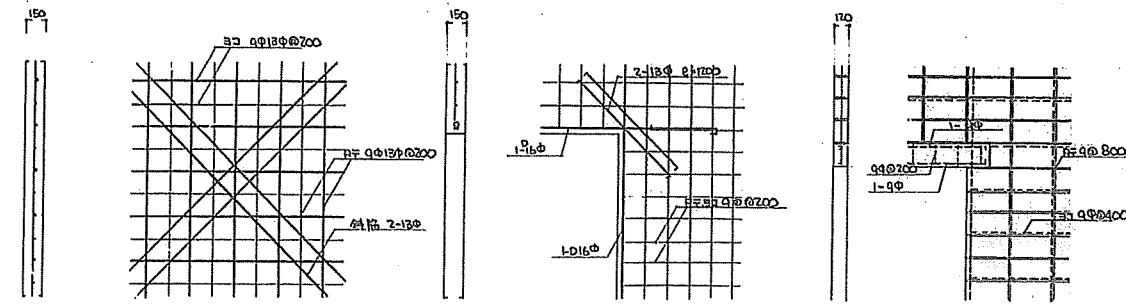
備考	工事名称	総合運動公園陸排球管理棟新築工事設計図	図面年月日	49.	SCALE	1:100 1:30	図面種類	構造	図面番号	13-12	
	図面内容	梁伏図 柱梁配筋図	T 株式会社 京都府京都市中京区錦町 3-1-1 住友ビルディング 4F 住友不動産設計事務所 小沢 隆 監製								

床版配筋表

符号	T	主筋		配力筋	
		端	中	端	中
RS1	120	上端	4φ13φ@180		4φ@200
		下端	4φ@260	4φ@180	4φ@400 4φ@200
RS1	120	上端	4φ@180	4φ@260	4φ@200 4φ@400
		下端	4φ@260	4φ@180	4φ@400 4φ@200
RS2	120	上端	4φ@180	4φ@180	4φ@250 4φ@250
		下端	4φ@180	4φ@180	4φ@250 4φ@250
RS2	120	上端	4φ@180	4φ@180	4φ@250 4φ@250
		下端	4φ@180	4φ@180	4φ@250 4φ@250
RS3	150	上端	1φ@120		4φ@250
		下端	4φ@240		4φ@500
RS3	150	上端	1φ@150		4φ@250
		下端	4φ@300		4φ@500
RS4	150	上端	1φ@100		4φ@250
		下端	4φ@200		4φ@500

備考 277°角筋、隅掛筋は13φとする。

壁配筋図 縮尺 1:30

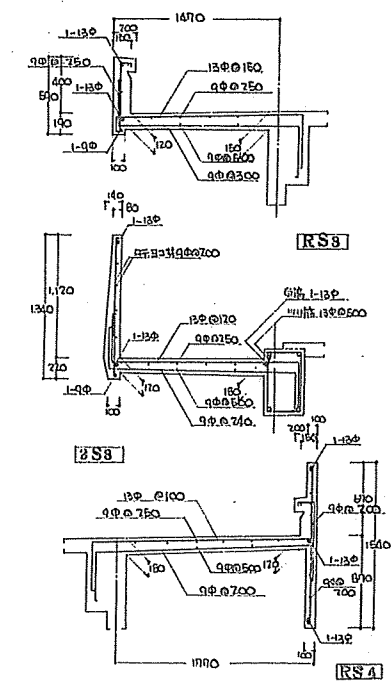


耐震壁 ①②③④通り7φ
角口部は1級壁に準ずる。

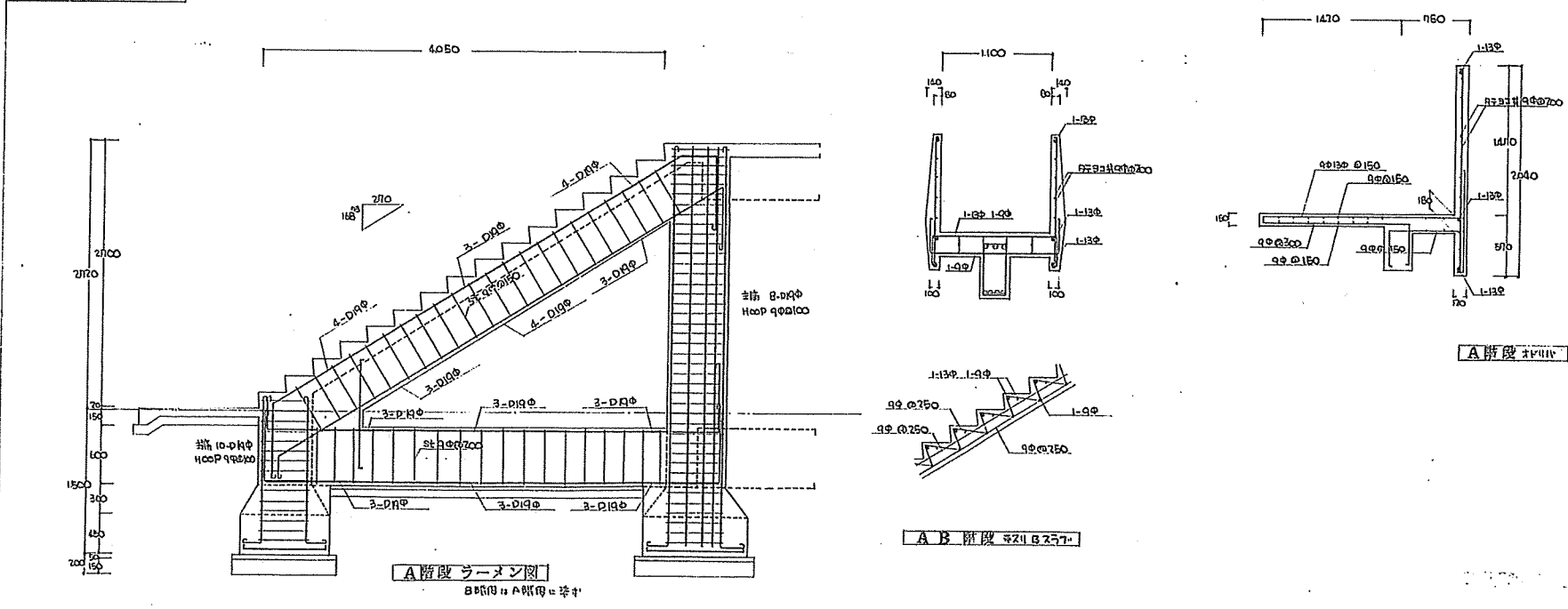
1級壁 ①②通り7φ

7-0-11壁

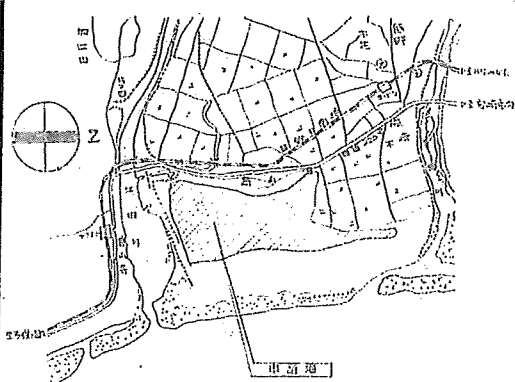
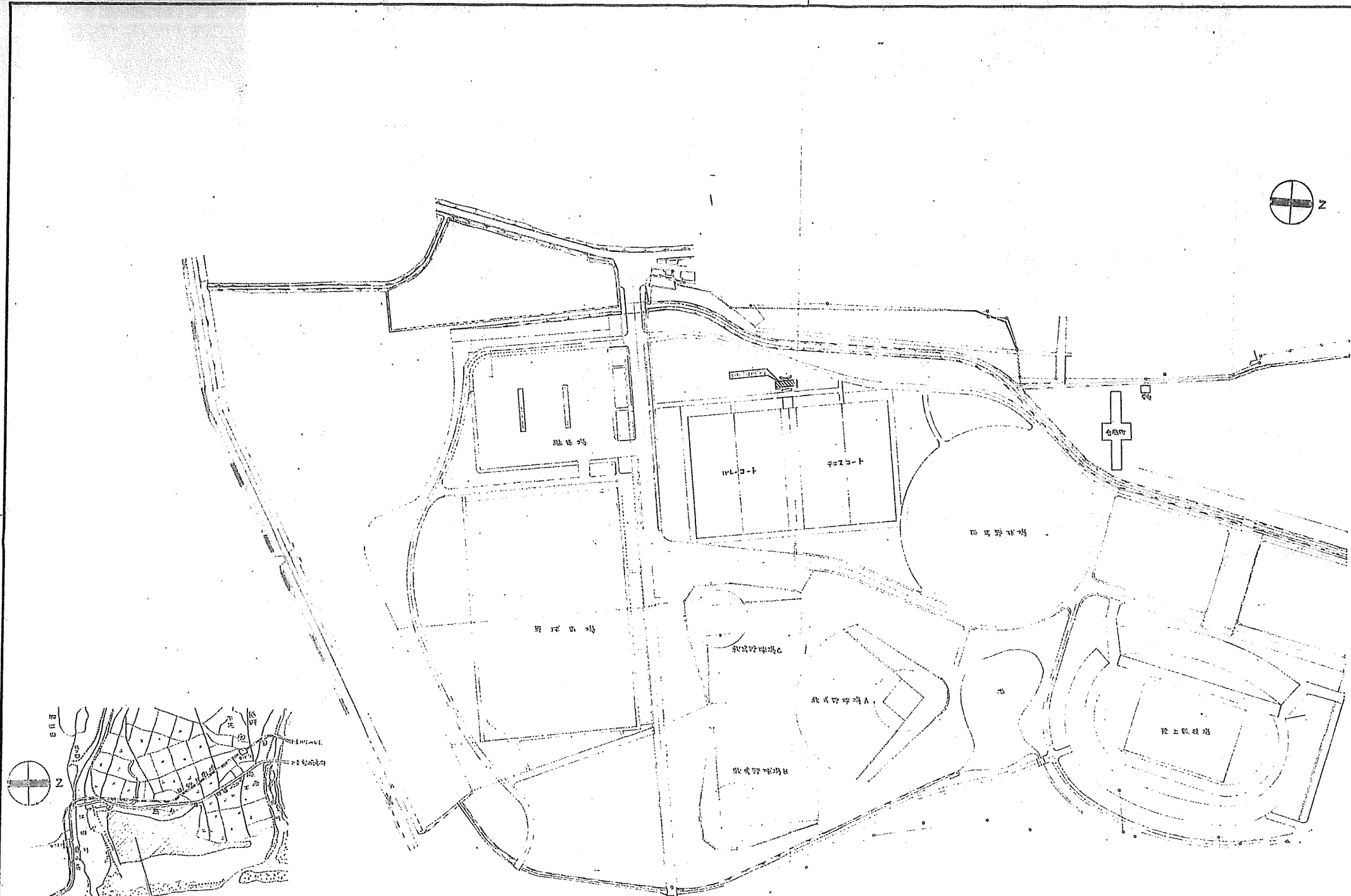
庇配筋図 縮尺 1:30



階段配筋図 縮尺 1:30



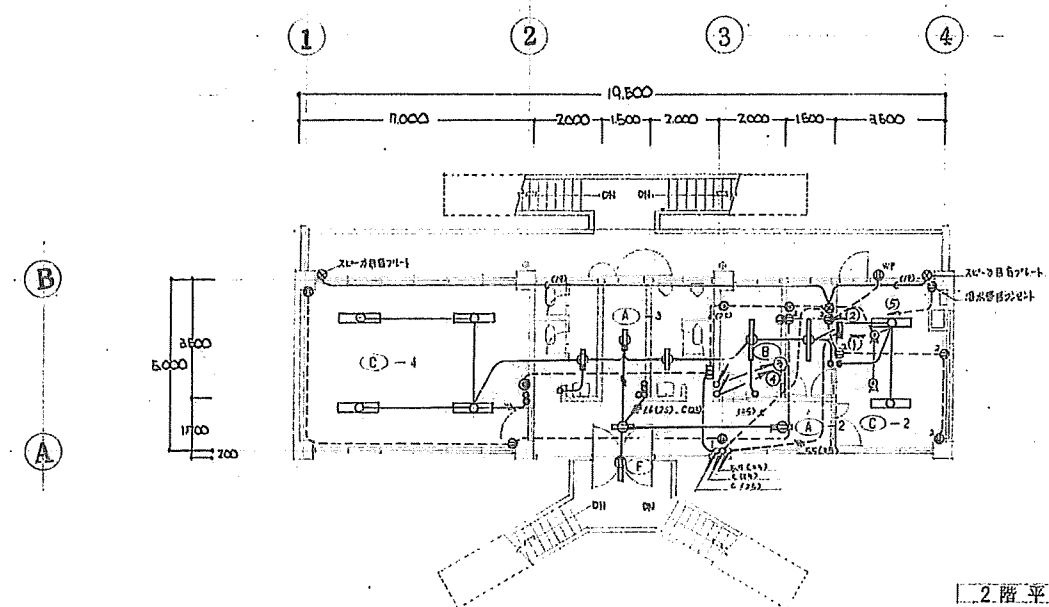
備考	工事名 総合運動公園庭球場管理棟新築工事 設計図	図面番号 49	SCALE 1:30	図面種類 構造	図面番号 18-13
	図面内容 床版、庇、階段配筋図	1級耐震士等事務所 宮崎県知事登録第B-68号 株式会社 外山建築設計事務所 小沢 豊 監製			



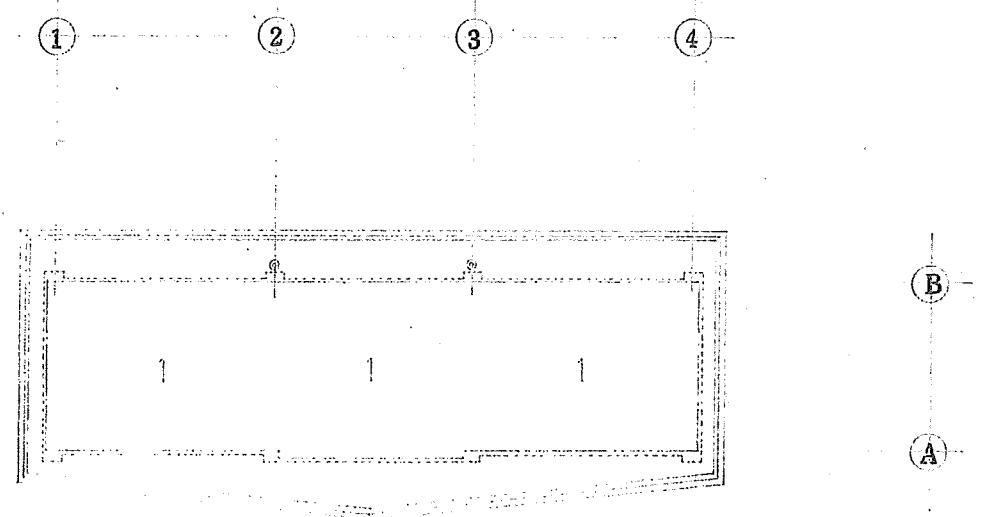
見取図

見取図 比例尺 1:200

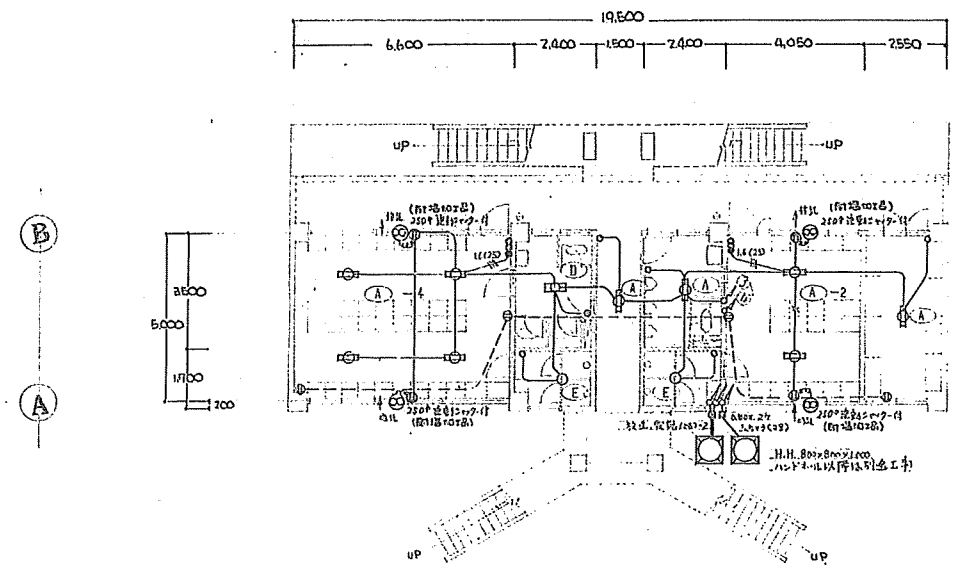
備考	工事名称	図面番号	図面種類	図面番号
	住宅区画整理工事設計図	49	設計	
	図面内容	1. 概略設計 2. 詳細設計 3. 竣工設計 4. 変更設計 5. 補遺設計 6. 竣工設計 7. 竣工設計 8. 竣工設計		



2階平面図 縮尺 1:100

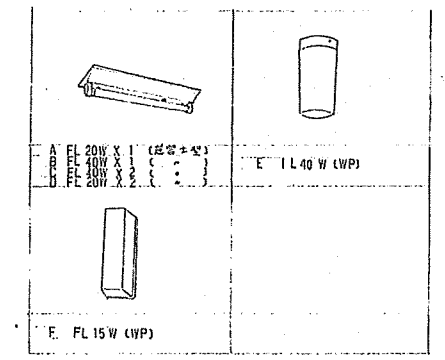
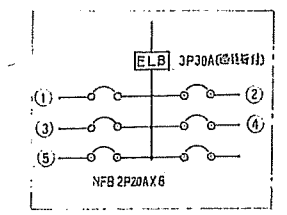


屋根伏図 縮尺 1:100



1階平面図 縮尺 1:100

16x2 (19)
 20x2 (19)
 18x3 (19)
 ※セントラル空調機 2.20x2 (19) 2ヶ所



備考	工事名	総合運動公園緑地管理棟新築工事 設計 図	発注年月日	40.	SCALE	1/100	図面別数	18 - 15
	図面内容	電灯コンセント 電話設備 電灯意匠図	1 株式会社 宮崎県加計郡日田市 68号 株式会社 外山建設設計事務所 小泉 正 監製					