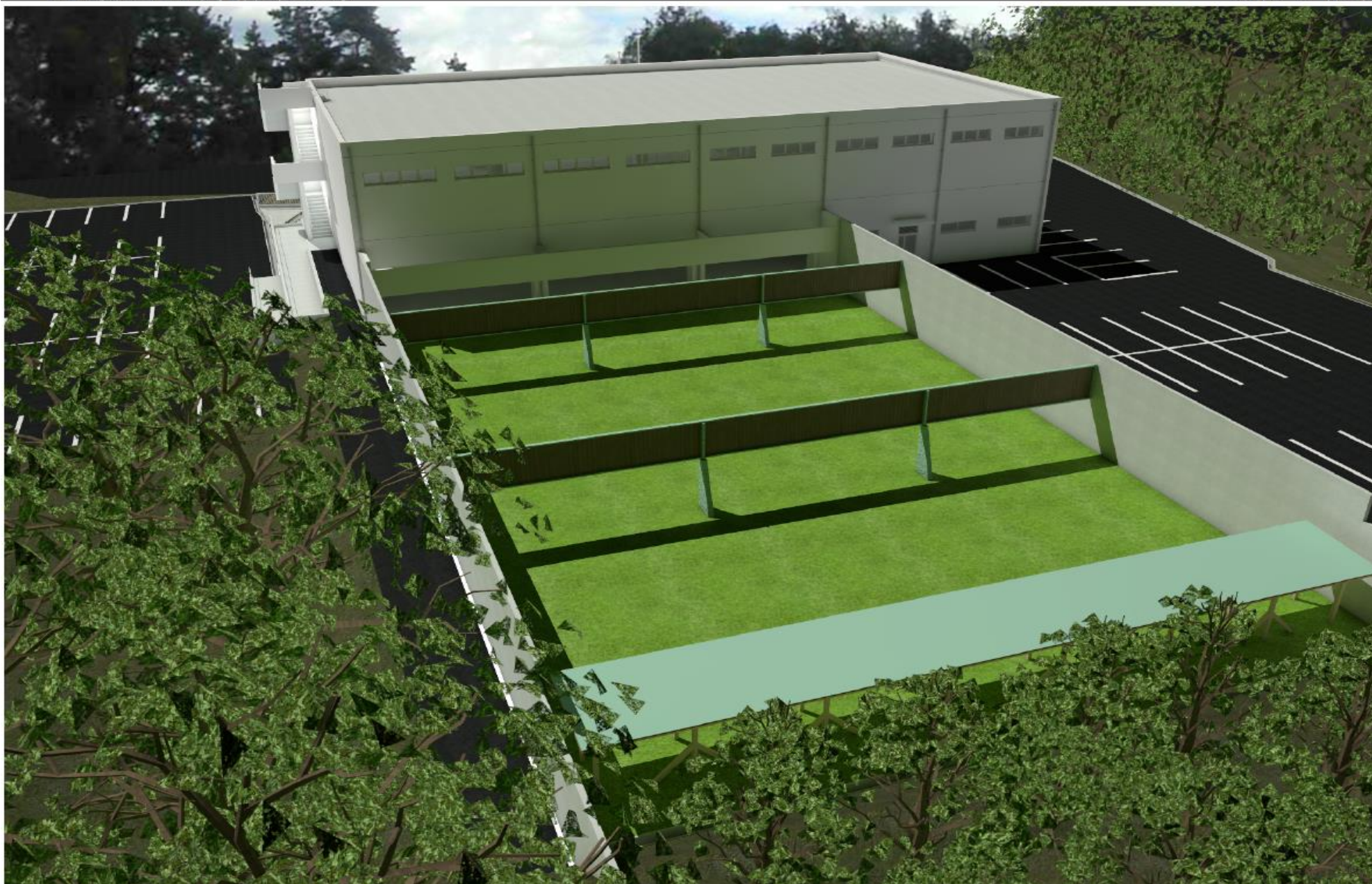


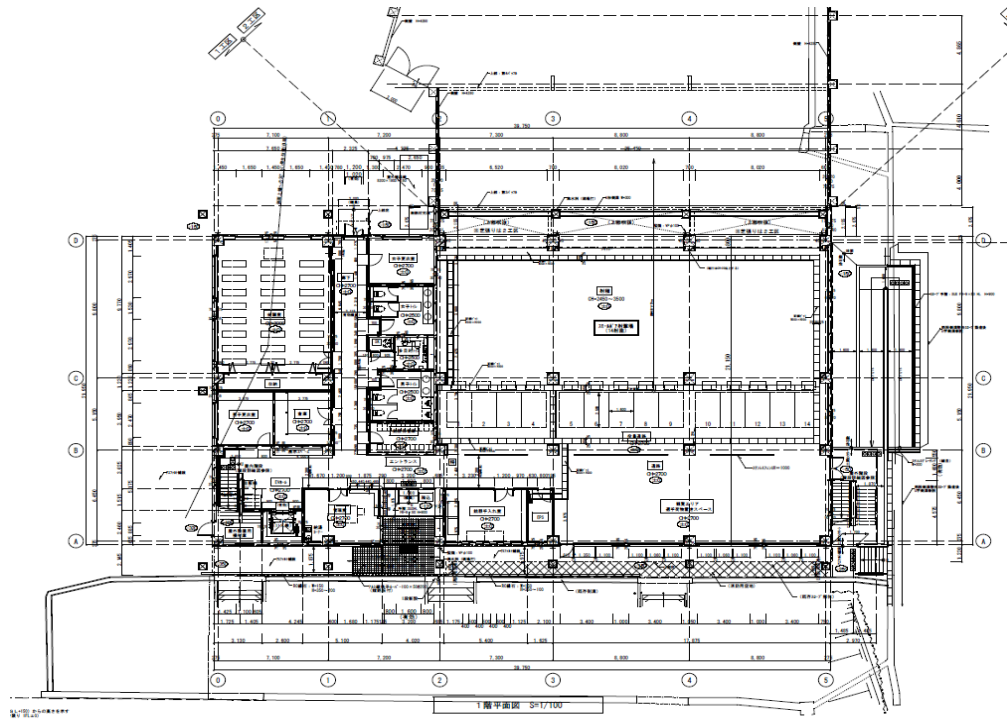
2 宮崎県ライフル射撃競技場 (1)外観パース

■ 宮崎県ライフル射撃競技場建設工事

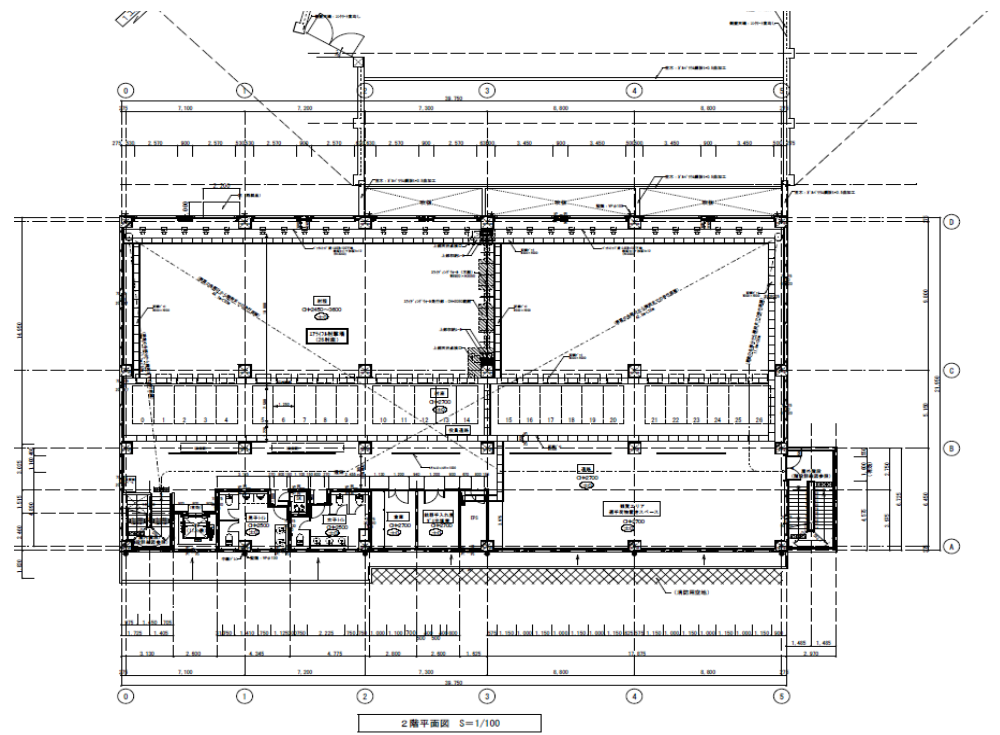
外観パース（北面）



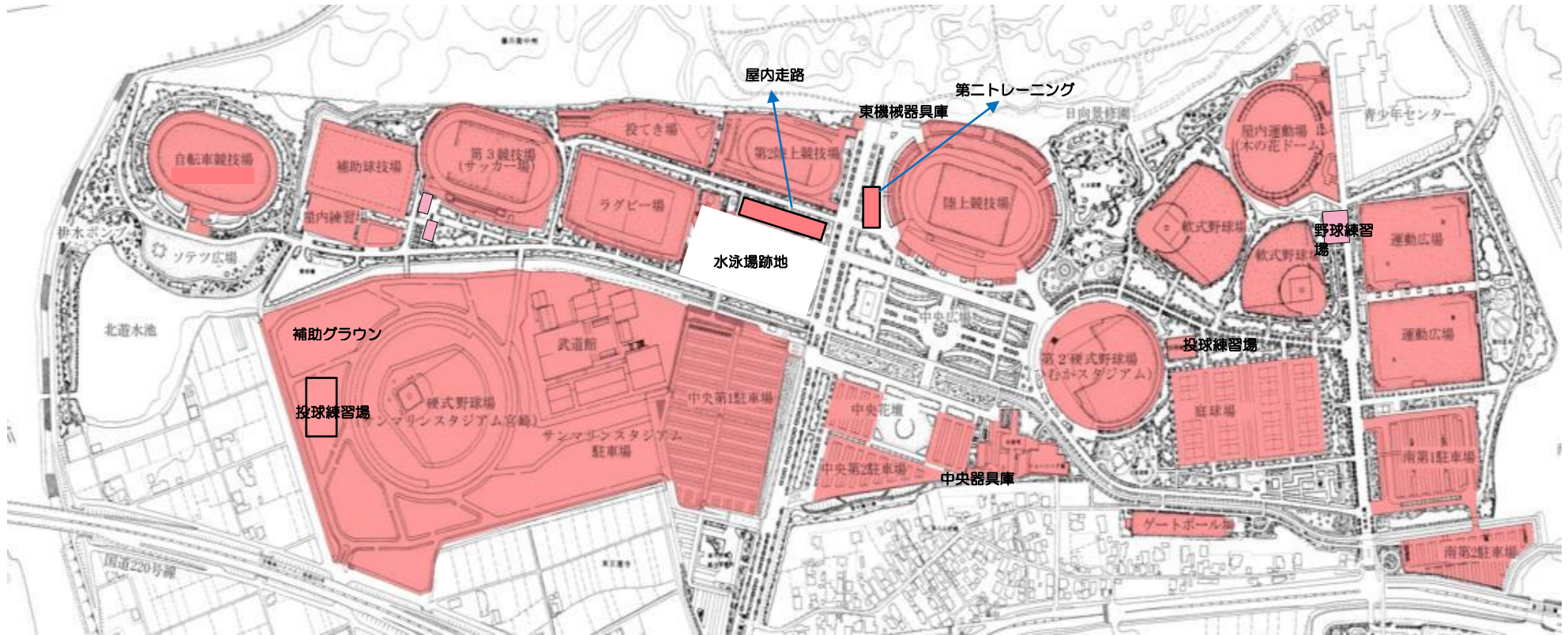
(2) 平面図(1階)



(3) 平面図(2階)



3 宮崎県総合運動公園有料公園施設 指定管理者が行う管理範囲図



- ※ 当該指定管理者が行う管理運営の範囲は、上記着色のある部分を原則とします。
ただし、武道館内の中庭及び施設内の芝等を除き、駐車場や施設周辺の植栽管理については、管理対象外とします。
- ※ 水泳場について、令和6年度末に廃止予定のため、管理対象施設から除きます。
- ※ 庭球場について、全面改修を予定していることから、維持管理費用等は別途設定します。

4 宮崎県総合運動公園庭球場
(1)全体パース



(2) インドアコート内観



(3) 管理棟内観

