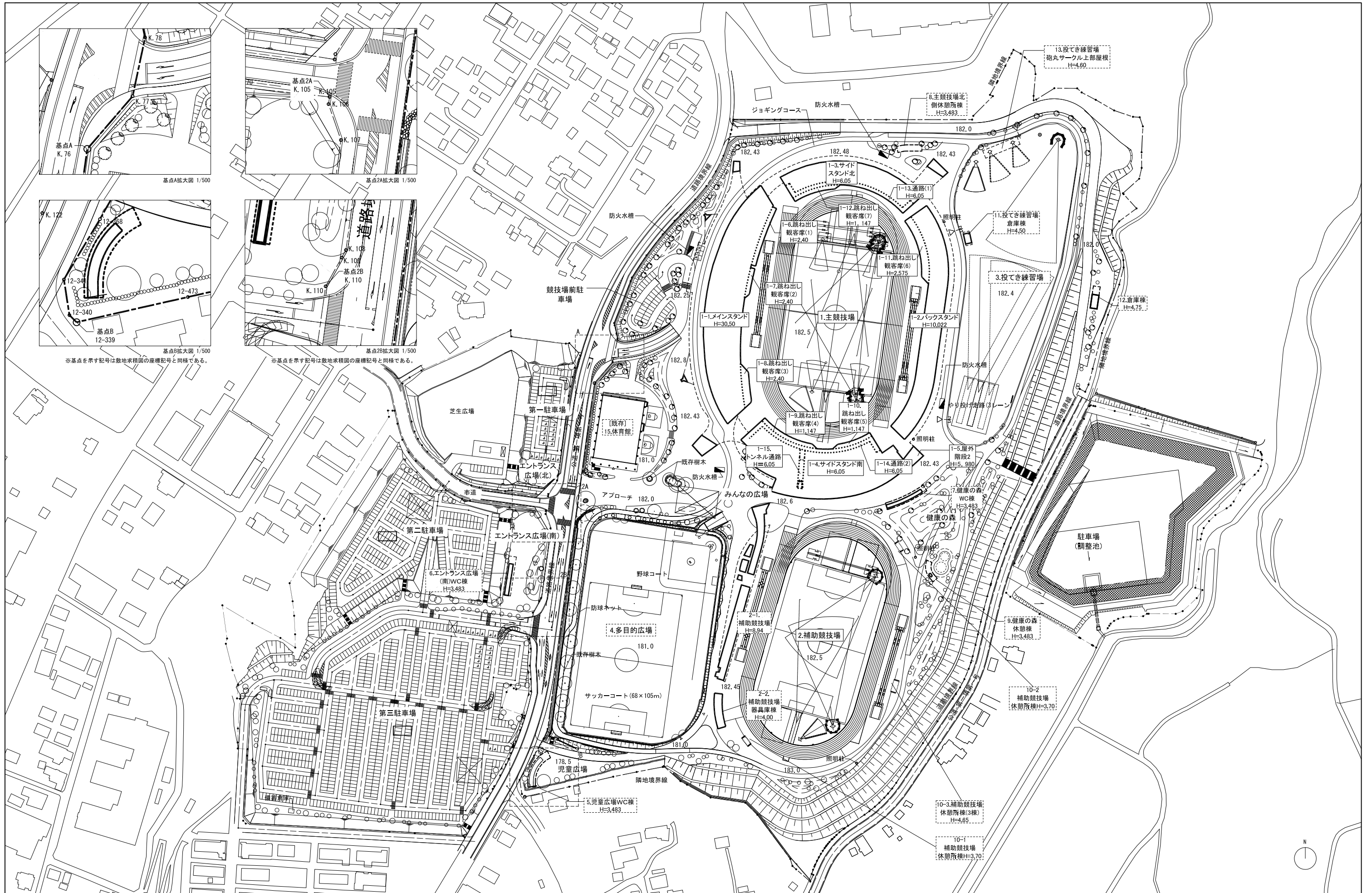
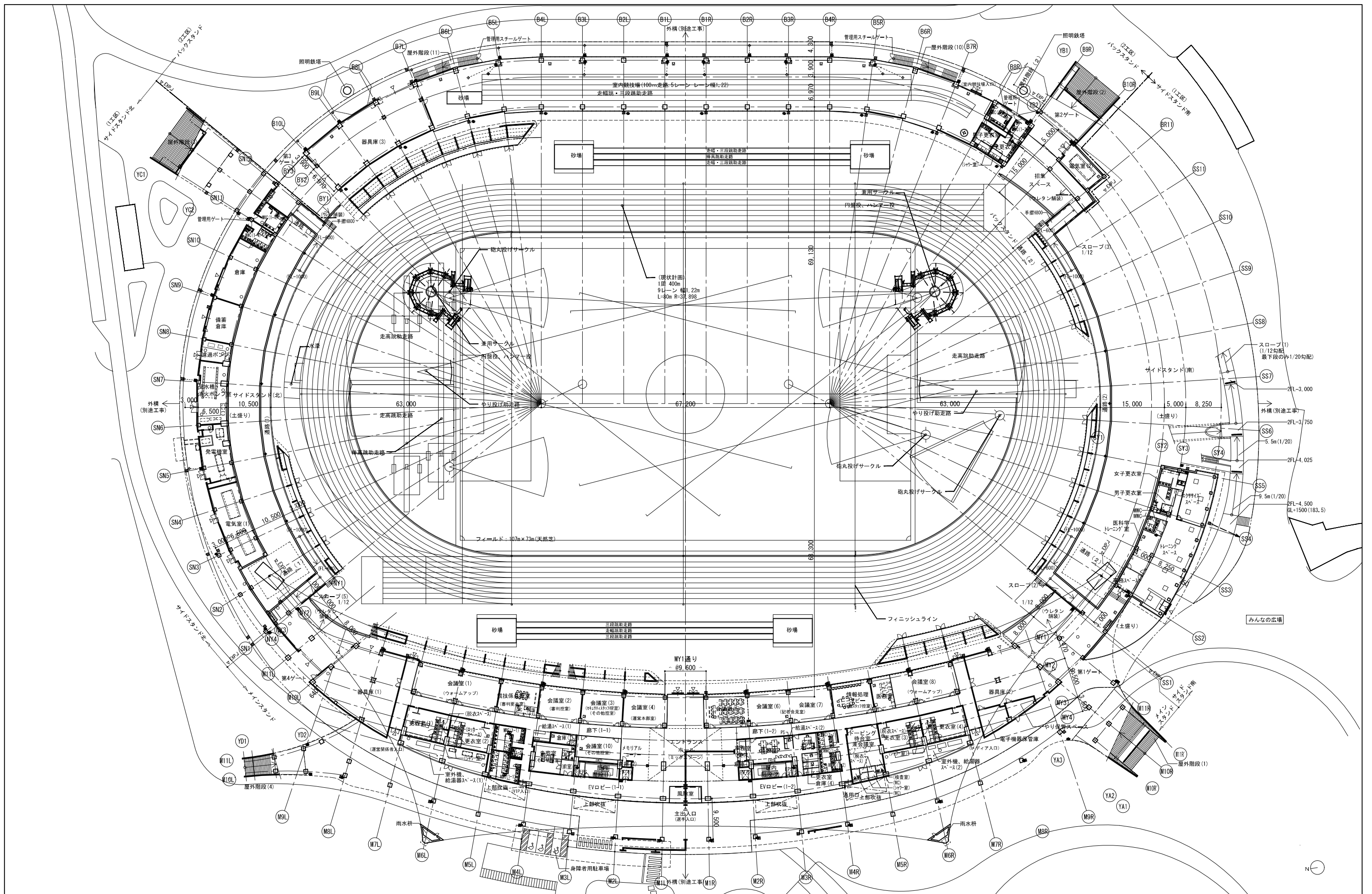


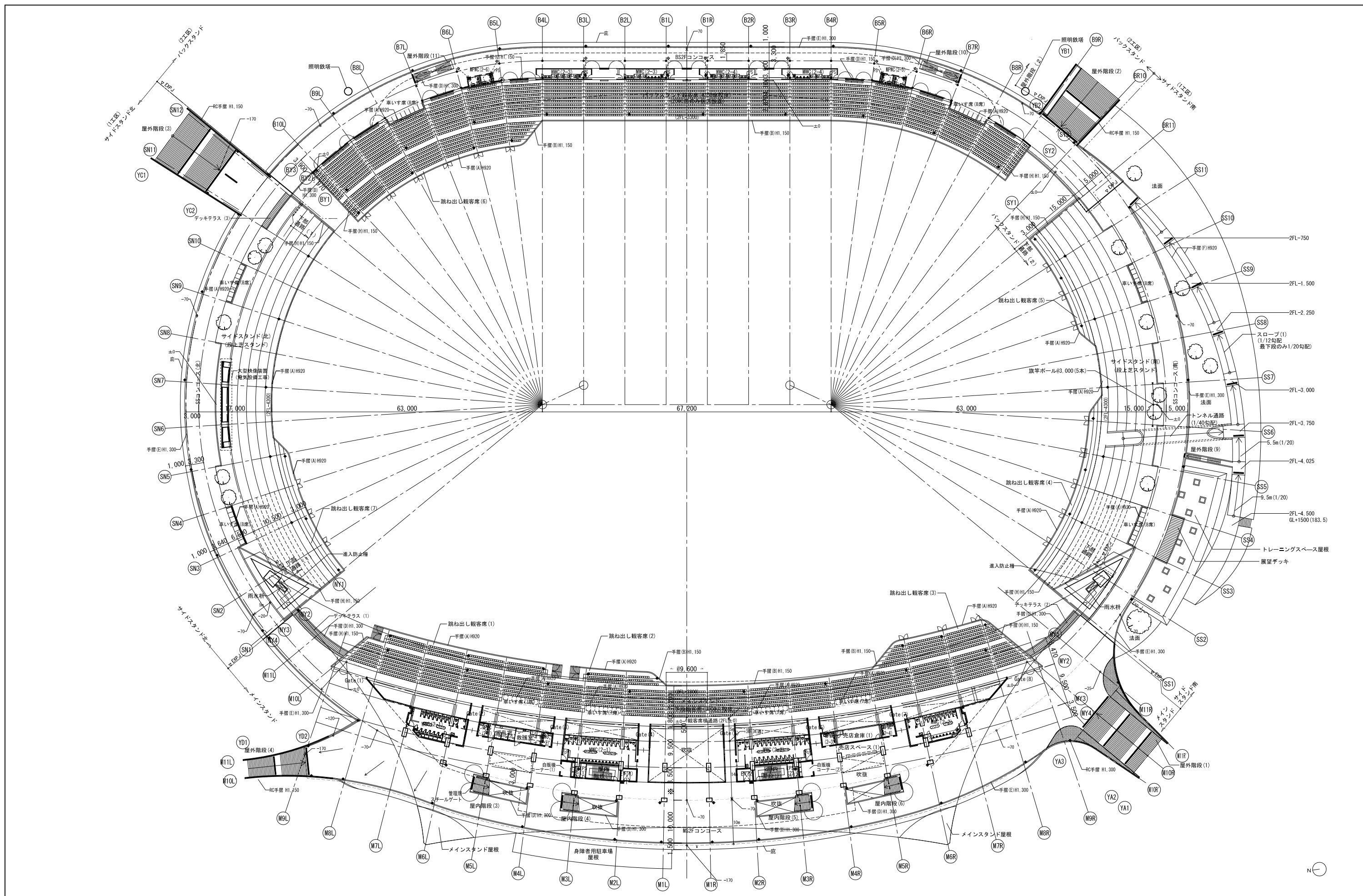
(資料2) 宮崎県山之口陸上競技場



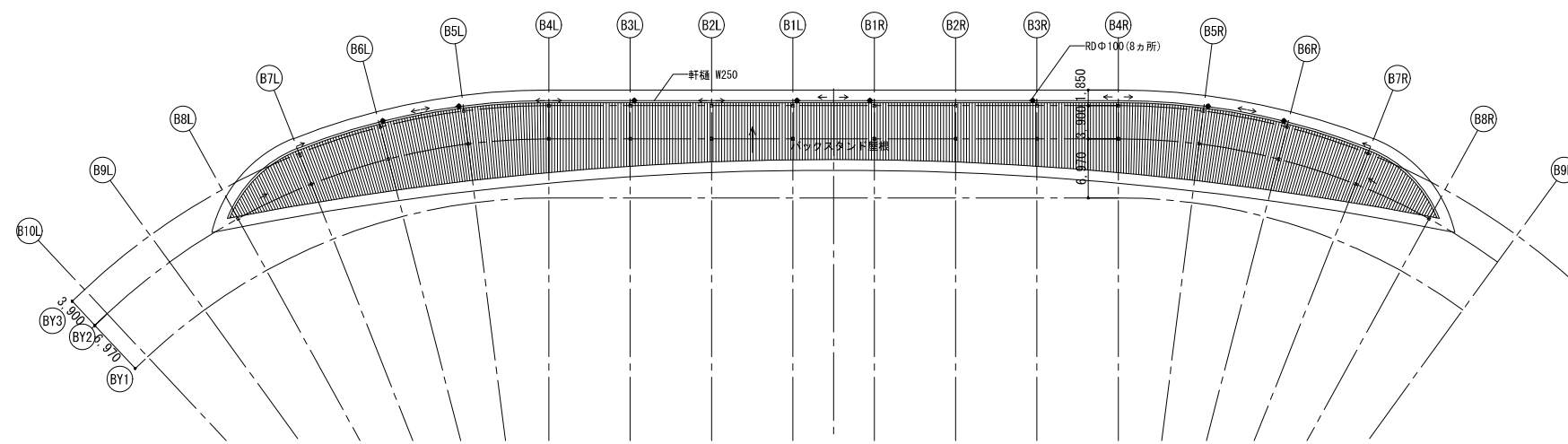
宮崎県土整備部宮崎課	佐藤・益田 設計業務共同企業体		総括	一級建築士 第272092号 井下仁史	工事名称 新宮崎県陸上競技場建設主体工事	設計 年月 令和 年月	検 図	図面番号 A-024
	建築事務所名称：株式会社佐藤総合計画関西オフィス 登録番号：大阪府(ト)第11809号	櫻井 一級建築士 第271900号 天野健太 一級建築士 第348085号 大野高也 一級建築士 第354622号	法務合辦類前等 構造設計一級建築士	一級建築士 第305238号 渡邊明宏 構造設計一級建築士 第5840号 渡邊明宏				
	建築事務所名称：株式会社益田設計事務所 登録番号：宮崎県知事登録 第G-1131号	落合嘉彦 一級建築士 第224552号 島島慶多 一級建築士 第373418号	法務合辦類前等 設備設計一級建築士	一級建築士 第338816号 土岐達美 設備設計一級建築士 第3842号 土岐達美	図面名称 配 置 図	設計 年月 令和 年月	検 図	図面番号 A-024



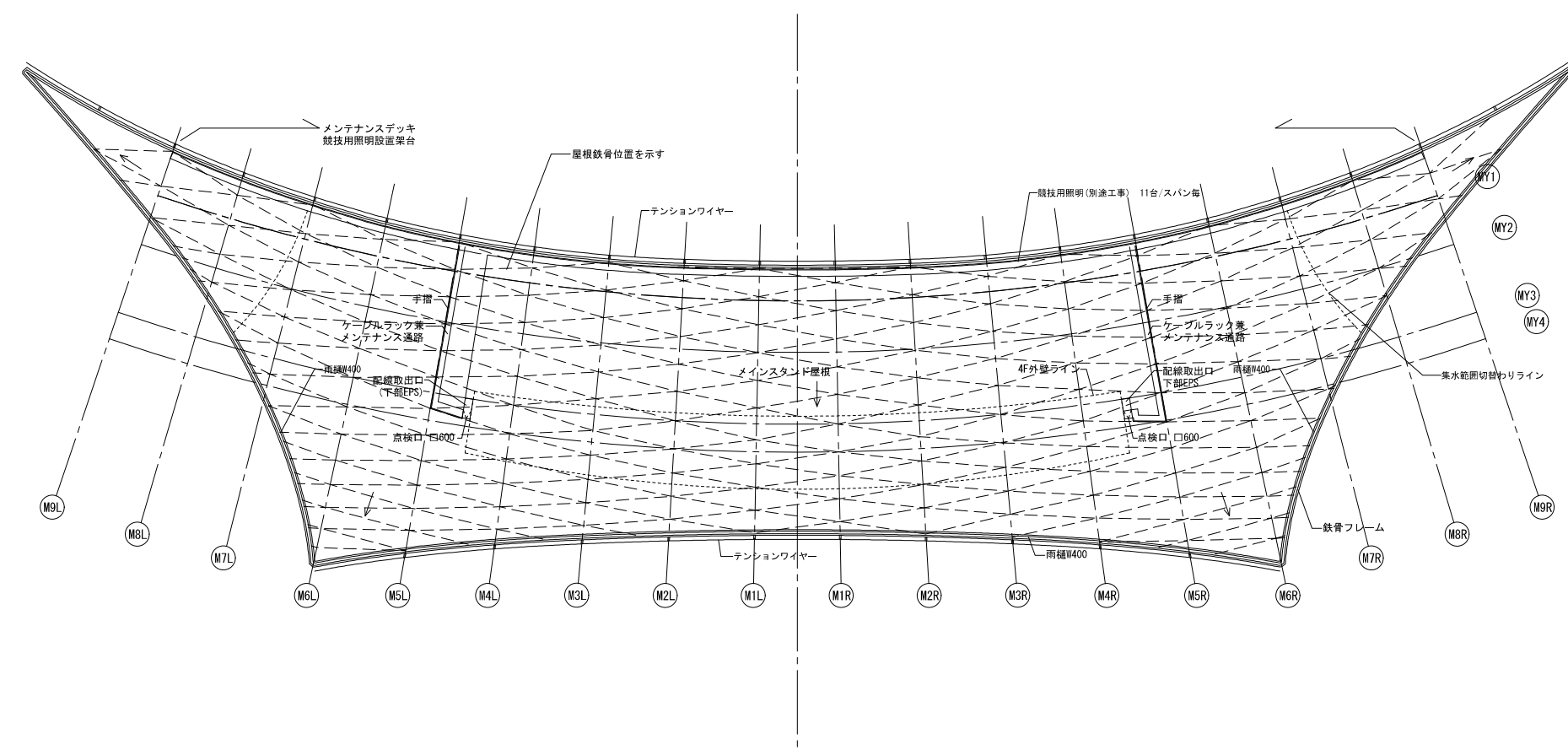
宮崎県土木整備部宮崎課	佐藤・益田 設計業務共同企業体		総括	一級建築士 第272092号 井下仁史	工事名称	新潟県陸上競技場建設主体工事	設計年月	令和 年月	検 図	図面番号 A-027
	建築事務所名称: 株式会社佐藤総合計画関西オフィス 登録番号: 大阪府(ト)第11809号	櫻並晴 一級建築士 第271900号 天野健太 一級建築士 第348085号 大野竜也 一級建築士 第354622号	法適合確認結果等 構造設計一級建築士	一級建築士 第305238号 渡邊朋宏 構造設計一級建築士 第5840号 渡邊朋宏	図面名称	1階平面図	縮尺	A1: 1/400 A3: 1/800		
	建築事務所名称: 株式会社益田設計事務所 登録番号: 宮崎県知事登録 第G-1131号	落合寛彦 一級建築士 第224552号 島島慶多 一級建築士 第373418号	法適合確認結果等 設備設計一級建築士	一級建築士 第338816号 土岐達美 設備設計一級建築士 第3842号 土岐達美						



宮崎県土木整備部宮崎支	佐藤・益田 設計業務共同企業体		総括	一級建築士 第272092号 井下仁史	工事名称 新宮崎県陸上競技場建設主体工事	設計 年月 令和 年月	検 図	図面番号 A-028
	建築事務所名称: 株式会社佐藤総合計画関西オフィス 登録番号: 大阪府(ト)第11809号	櫻田晴 一級建築士 第271900号 天野健太 一級建築士 第348085号 大野電也 一級建築士 第354622号	法務合種型結核等 構造設計一級建築士	一級建築士 第305238号 渡邊朋宏 構造設計一級建築士 第5840号 渡邊朋宏				
	建築事務所名称: 株式会社益田設計事務所 登録番号: 宮崎県知事登録 第G-1131号	落合嘉彦 一級建築士 第224552号 島島慶多 一級建築士 第373418号	法務合種型結核等 設備設計一級建築士	一級建築士 第338816号 土岐達美 設備設計一級建築士 第3842号 土岐達美	図面名称 2階平面図	縮尺 A1: 1/400 A3: 1/800		



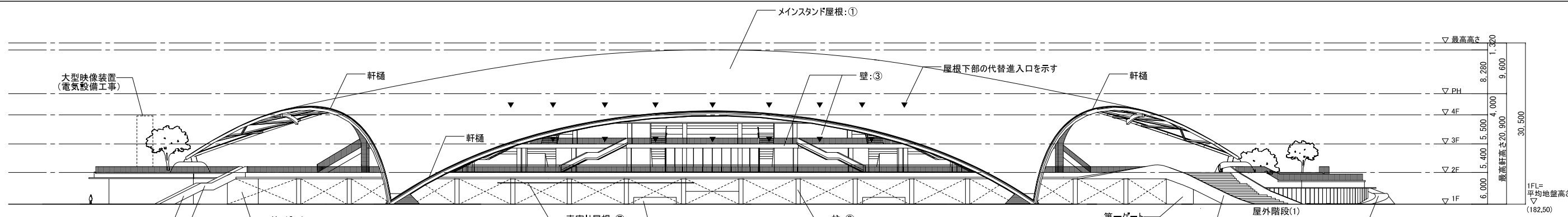
□バックスタンド屋根伏図



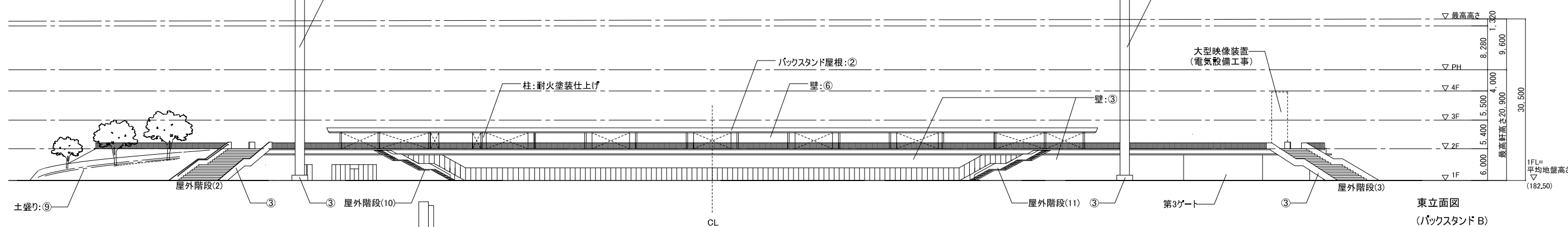
□メインスタンド屋根伏図



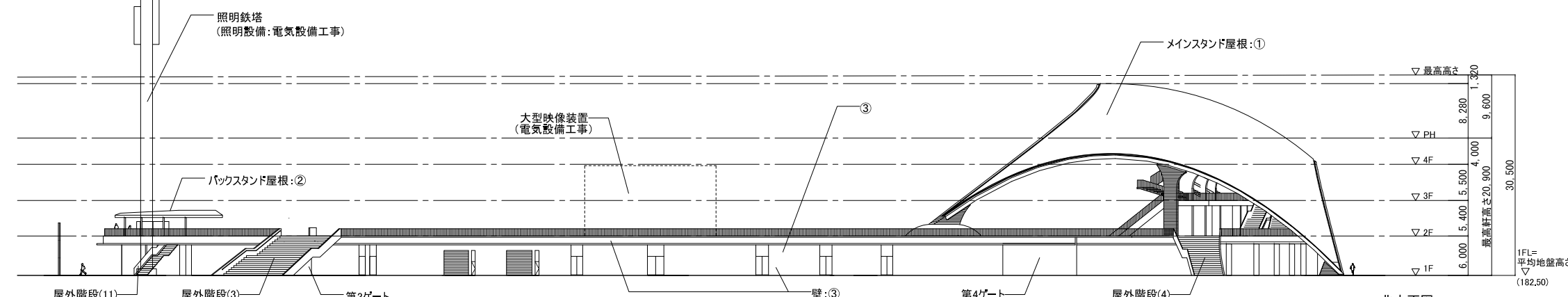
宮崎県土整備部常務課	佐藤・益田 設計業務共同企業体		総括	一級建築士 第272092号 井下仁史	工事名称 新宮崎県陸上競技場建設主体工事	設計 年月 令和 年 月	検 図	図面番号 A-030
	建築事務所名称：株式会社佐藤総合計画関西オフィス	櫻並晴 一級建築士 第271900号	法適合確認結果等 構造設計一級建築士	一級建築士 第305238号 渡邊朋宏				
	登録番号：大阪府(ト)第11809号	天野健太 一級建築士 第348085号	法適合確認結果等 設備設計一級建築士	構造設計一級建築士 第5840号 渡邊朋宏				
	建築事務所名称：株式会社益田設計事務所	落合寛彦 一級建築士 第224552号	法適合確認結果等 設備設計一級建築士	一級建築士 第338816号 土岐達美				
	登録番号：宮崎県知事登録 第G-1131号	飯島慶多 一級建築士 第373418号		設備設計一級建築士 第3842号 土岐達美	図面名称 屋根伏図	縮尺 A1: 1/400 A3: 1/800		



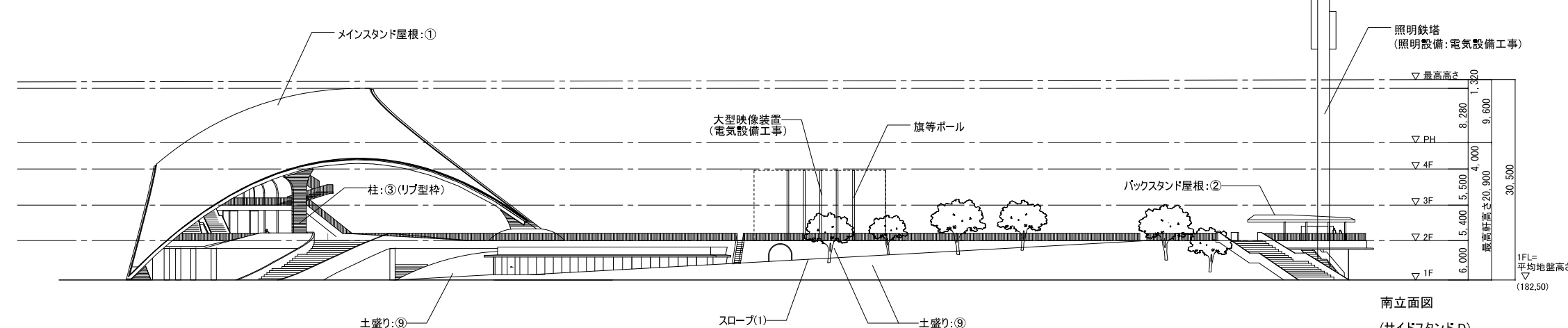
西立面図
(メインスタンド A)



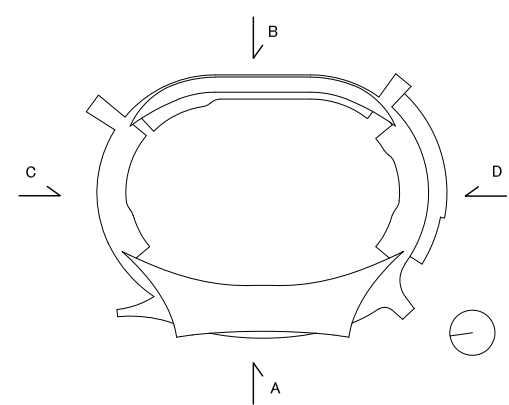
東立面図
(バックスタンド B)



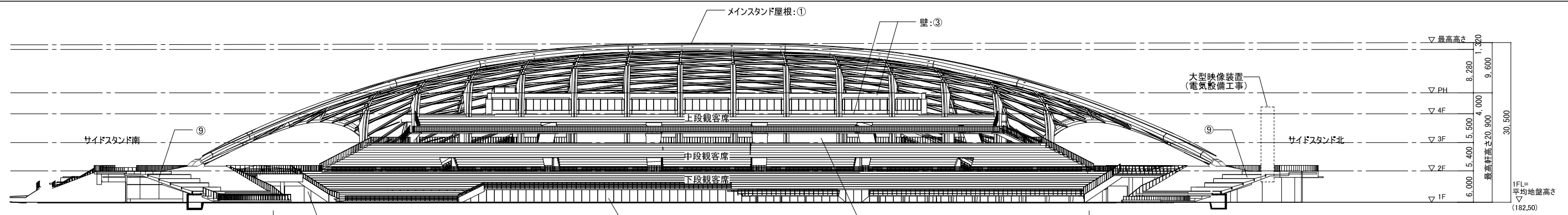
北立面図
(サイドスタンド C)



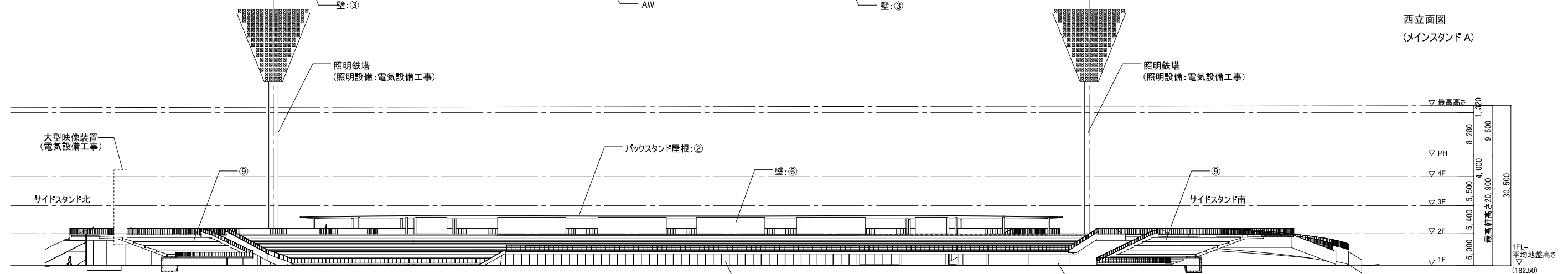
南立面図
(サイドスタンド D)



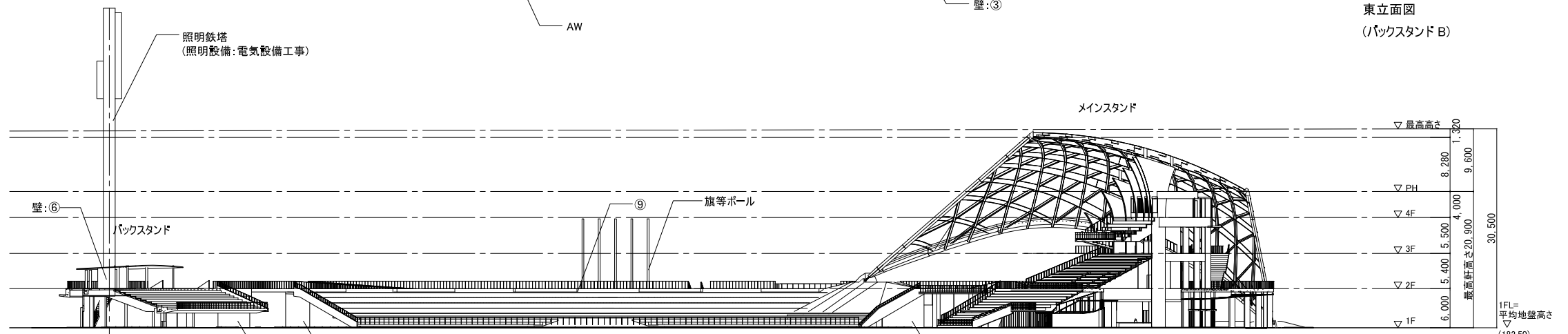
① ステンレス防水	⑧ スチール製手摺 溶融亜鉛メッキ仕上げ(N7程度)	宮崎県土木整備部宮崎県	佐藤・益田 設計業務共同企業体	総括 一級建築士 第272092号 井下仁史 一級建築士 第305238号 渡邊明宏 構造設計一級建築士 第5840号 渡邊明宏 一級建築士 第338816号 土岐達美 設備設計一級建築士 第3842号 土岐達美	工事名称 新宮崎県陸上競技場建設主体工事 立面図(1)	設計年月 令和 年月 縮尺 A1: 1/400 A3: 1/800	検図 図面番号 A-031			
② ガルバリウム鋼板縦ハゼ置き	⑨ 植栽							建築事務所名称: 株式会社佐藤総合計画関西オフィス 登録番号: 大阪府(ト)第11809号 建築事務所名称: 株式会社益田設計事務所 登録番号: 宮崎県知事登録 第G-1131号	櫻並晴 一級建築士 第271900号 天野健太 一級建築士 第348085号 大野竜也 一級建築士 第354622号 落合嘉彦 一級建築士 第224552号 飯島慶多 一級建築士 第373418号	法適合確認結果等 構造設計一級建築士 法適合確認結果等 設備設計一級建築士
③ コンクリート打ち放しの上フッ素クリアー										
④ 耐火塗装(見えがかり部)(N5程度)										
⑤ 壁、梁:コンクリート打ち放しの上フッ素クリアー(N7程度)										
⑥ 押出し成形セメント板縦貼り フッ素クリアー	▼ 代替入口を示す									
⑦ アルミブロックパネル(N6程度)	特記無き限り、図示部分は本工事とする。									



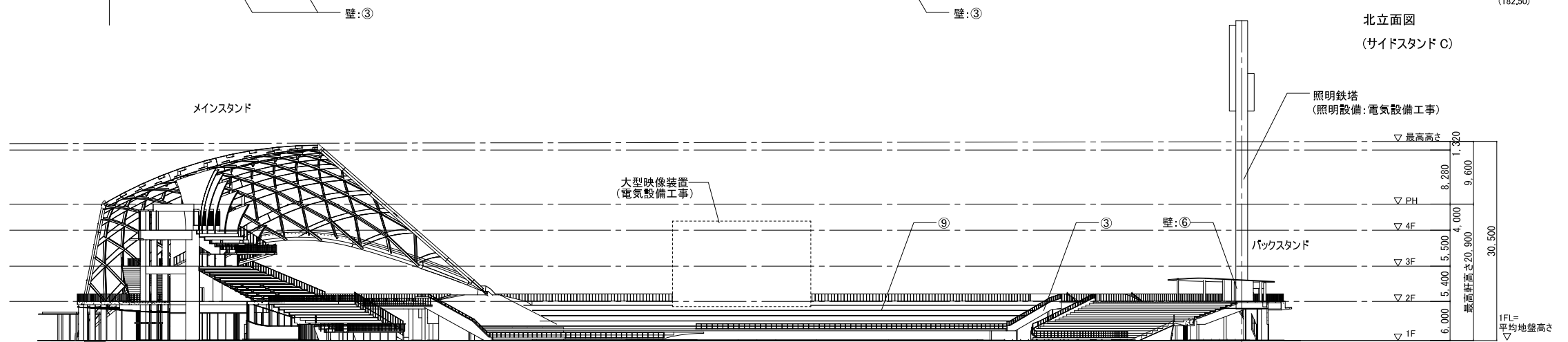
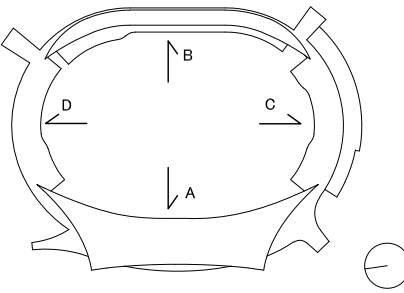
西立面図
(メインスタンド A)



東立面図
(バックスタンド B)

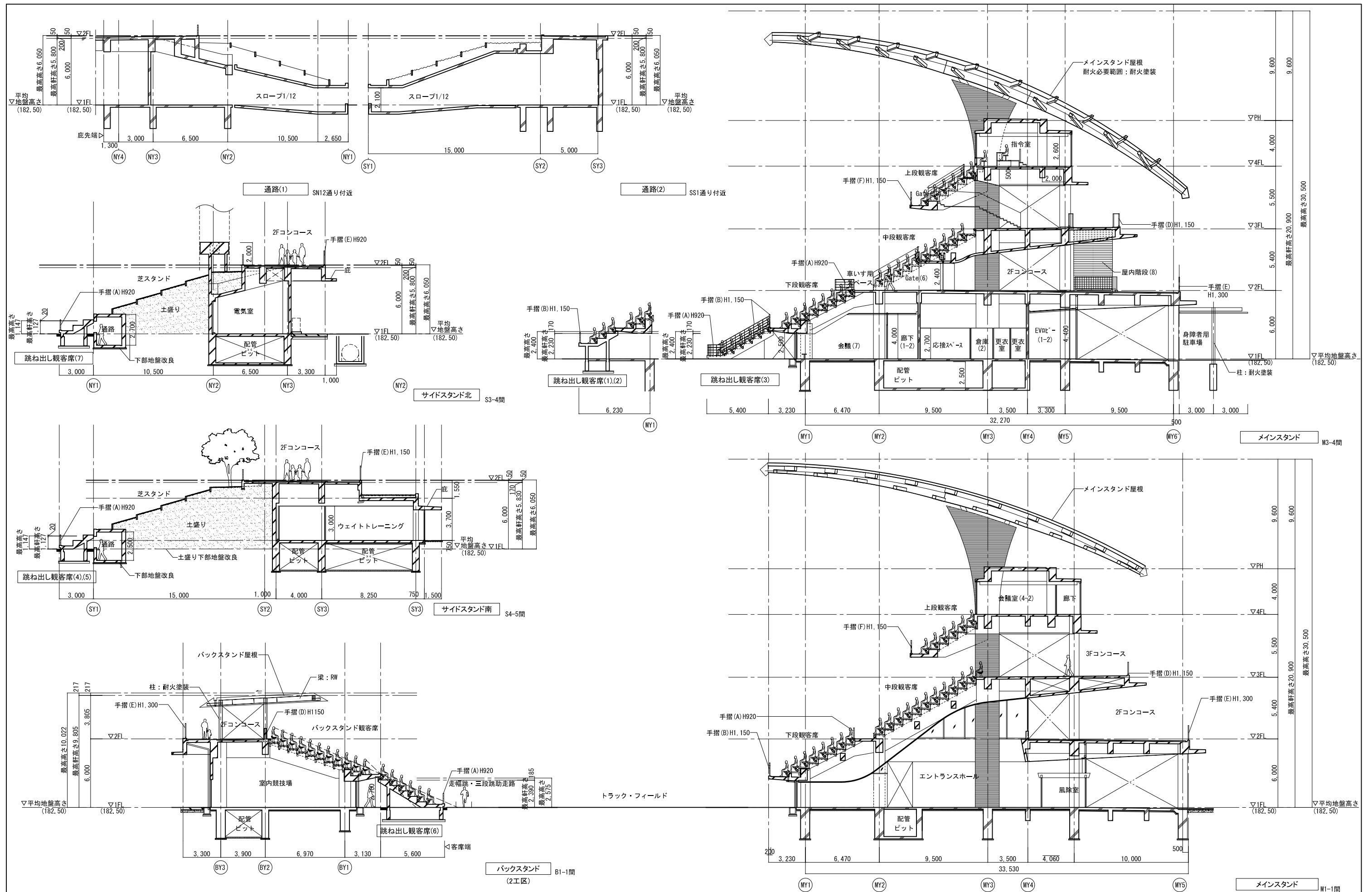


北立面図
(サイドスタンド C)

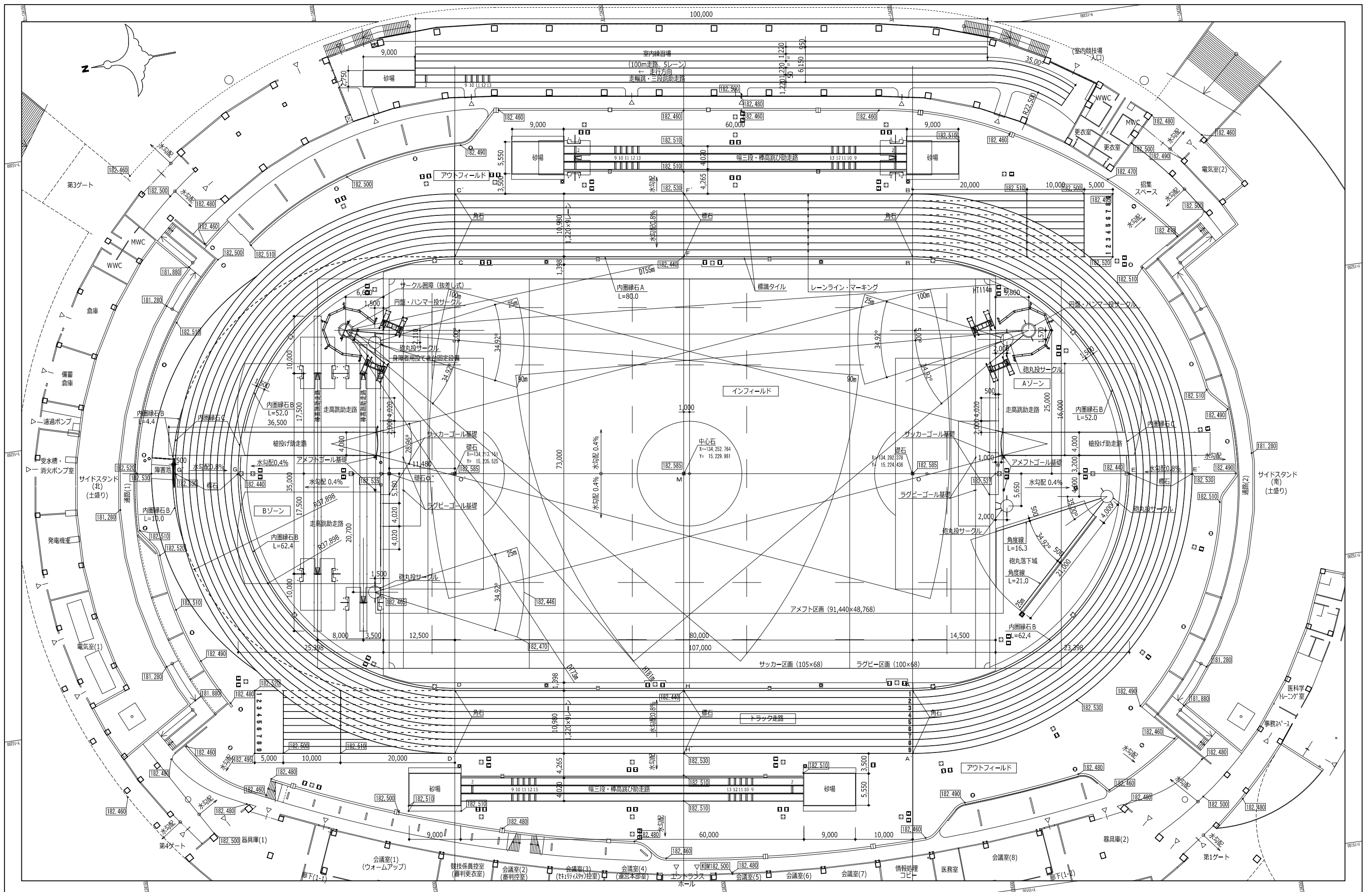


南立面図
(サイドスタンド D)

① ステンレス防水	⑧ スチール製手摺 溶融亜鉛メッキ仕上げ(N7程度)	宮崎県土木整備部宮崎課	佐藤・益田 設計業務共同企業体		総括	一級建築士 第272092号 井下仁史	新宮崎県陸上競技場建設主体工事	令和 年月	検 図	図面番号 A-032	
② ガルバリウム鋼板緩ハゼ巻き	⑨ 植栽		建築事務所名称: 株式会社佐藤総合計画関西オフィス 登録番号: 大阪府(ト)第11809号	櫻並晴 一級建築士 第271900号 天野健太 一級建築士 第348085号 大野電也 一級建築士 第354622号	法務合辦結果等 構造設計一級建築士	一級建築士 第305238号 渡邊明宏 構造設計一級建築士 第5840号 渡邊明宏					工事名称
③ コンクリート打ち放しの上フッククリアー			建築事務所名称: 株式会社益田設計事務所 登録番号: 宮崎県知事登録 第G-1131号	落合嘉彦 一級建築士 第224552号 飯島慶多 一級建築士 第373418号	法務合辦結果等 設備設計一級建築士	一級建築士 第338816号 土岐達美 設備設計一級建築士 第3842号 土岐達美					図面名称
④ 耐火塗装(見えがかり部)(N5程度)											
⑤ 壁、梁: コンクリート打ち放しの上フッククリアー(N7程度)											
⑥ 押出し成形セメント板継貼り フッククリアー	▼ 代替準入口を示す										
⑦ アルミブロックパネル(N6程度)	特記無き限り、図示部分は本工事とする。										
縮尺								A1: 1/400 A3: 1/800			



宮崎県土木整備部宮崎支隊	佐藤・益田 設計業務共同企業体		総括	一級建築士 第272092号 井下仁史	工事名称 新宮崎県陸上競技場建設主体工事	設計 年月 令和 年月	検 図	図面番号 A-033	
	建築事務所名称: 株式会社佐藤総合計画関西オフィス	櫻田晴	一級建築士 第271900号	法務合種結核等 構造設計一級建築士					一級建築士 第305238号 渡邊朋宏
	登録番号: 大阪府(ト)第11809号	天野健太	一級建築士 第348085号	法務合種結核等 設備設計一級建築士					構造設計一級建築士 第5840号 渡邊朋宏
	建築事務所名称: 株式会社益田設計事務所	落合嘉彦	一級建築士 第224552号	一級建築士 第338816号 土岐達美					設備設計一級建築士 第3842号 土岐達美
	登録番号: 宮崎県知事登録第G-1131号	島島慶多	一級建築士 第373418号		図面名称 断面図	縮尺 A1: 1/150 A3: 1/300			



身障者用投てき台固定設備の設置場所は、現地で再確認のこと
 円陣サークルは抜差し式支柱でWA認証品とするが、設計時点では開発中であったため関連図はすべて仮図である。
 数量表は、「主競技場 競技施設詳細図(1)」を参照

宮崎県土木部整備課	佐藤・益田 設計業務共同企業体		総括	一級建築士 第272092号 井下仁史	工事名称	新宮崎県陸上競技場建設主体工事	設計 年月	令和 年 月	検 図	図面番号
	建築事務所名称：株式会社佐藤総合計画関西オフィス 登録番号：大阪府(ト)第11809号	櫻井晴 一級建築士 第271900号 天野健太 一級建築士 第348085号 大野竜也 一級建築士 第354622号	法務合辦建築士等 構造設計一級建築士	一級建築士 第305238号 渡邊朋宏 構造設計一級建築士 第5840号 渡邊朋宏						
	建築事務所名称：株式会社益田設計事務所 登録番号：宮崎県知事登録 第G-1131号	落合嘉彦 一級建築士 第224552号 鮫島慶多 一級建築士 第373418号	法務合辦建築士等 設備設計一級建築士	一級建築士 第338816号 土岐達美 設備設計一級建築士 第3842号 土岐達美						