

令和4年度

宮崎県の水道

(令和5年3月31日現在)

宮崎県福祉保健部

目 次

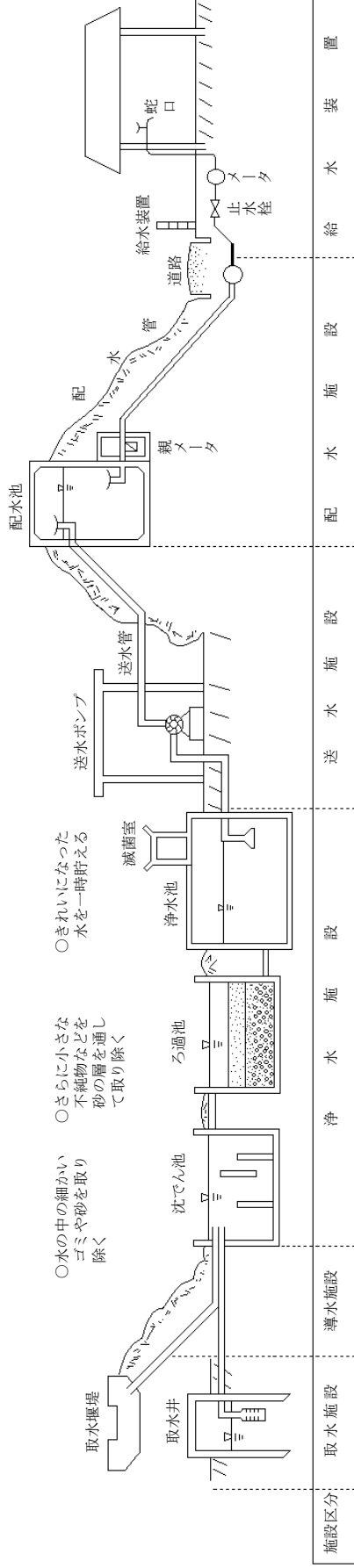
I. 宮崎県の水道概況	1
水道の水ができるまで	2
令和4年度宮崎県市町村別水道普及地図	3
1. 年度別水道普及状況推移表	4
2. 年度別水道施設の推移並びに年間給水量の推移表	4
3. 給水人口の推移曲線図	5
4. 水道普及率の推移曲線図	5
5. 給水量の推移曲線図	6
II. 令和4年度における水道事業の現況	7
1. 水道総括	9
(1) 総括表	9
(2) 水道利用状況	9
(3) 水道の種類別箇所数	10
(4) 給水対象市町村別箇所数	10
(5) 水道の種類別による現在給水人口と普及率	10
(6) 市町村別現在給水人口と普及率	12
(7) 水道の種類別計画給水人口	14
(8) 市町村別計画給水人口	14
(9) 上水道	16
(10) 簡易水道	16
(11) 専用水道	20
(12) 飲料水供給施設	20
(13) 令和4年度市郡別水道普及状況	22
(14) 行政区域外給水の現況	22
(15) 保健所及び市町村別水道普及状況	23
2. 上水道の現況	30
(1) 上水道施設調査表	30
(2) 上水道の水源	32
(3) 上水道の浄水量、管路、配水池	34
(4) 上水道年間給水量	36
3. 簡易水道の現況	38
(1) 簡易水道事業調査表	38
4. 専用水道の現況	46
(1) 専用水道施設調査表	46

Ⅲ. 水道あれこれベストファイブ（令和4年度）	51
Ⅳ. 水道施設整備事業の補助金等交付状況	55
1. 簡易水道等施設整備費国庫補助金等内示の推移	57
2. 令和4年度生活基盤施設耐震化等交付金交付状況	59
Ⅴ. 水道施設等の飲料水水質検査件数及び施設立入調査について	61
1. 水道施設監視指導件数	63
2. 水質検査実施件数	63
3. 簡易専用水道施設数及び一般財団法人宮崎県公衆衛生センターにおける 検査実施状況	64
Ⅵ. 全国水道普及率	65
※参考 水道水質に関する基準	69

I . 宮 崎 県 の 水 道 概 況

水道の水ができるまで

○一日のうち多く水を使うときのため、水を貯えておく



用語の定義、各表の諸元

各表に用いられた諸元は、次による。

1. 県推計人口、市町村別人口は、宮崎県統計調査課資料による。

2. 水道の種類

上水道 計画給水人口5,001人以上の水道。

簡易水道 計画給水人口101人以上5,000人以下の水道。

専用水道 寄宿舍、社宅等における自家用水道（居住人口101人以上）

飲料水供給施設 給水人口50人以上100人以下の給水施設。

$$3. \text{普及率 (\%)} = \frac{\text{現在給水人口}}{\text{行政区域内現在人口}} \times 100$$

$$4. \text{無効水量} = \text{年間給水量 (配水量)} - \text{有効水量}$$

配水本支管の漏水、メーターより上流の給水管の漏水量及び調定減額水量。

$$5. \text{有効水量} = \text{有効水量} + \text{無収水量}$$

$$6. \text{無収水量} = \text{管洗浄用、公衆飲料用、消火用及びメーター不感水量その他の有効無収水量。}$$

$$7. \text{有収率 (\%)} = \frac{\text{有収水量}}{\text{年間給水量 (配水量)}} \times 100$$

$$8. \text{負荷率 (\%)} = \frac{\text{一日平均給水量}}{\text{一日最大給水量}} \times 100$$

9. 原水の種類別

「表」表流水 「伏」伏流水 「浅」浅井戸 「深」深井戸 「湧」湧水

10. 配水方式

「自」自然流下 「加」加圧ポンプ 「共」自然流下と加圧ポンプの併用

11. 浄水施設の種類の

「緩」緩速ろ過 「急」急速ろ過 「ろ」簡易ろ過 「滅」滅菌のみ

12. 専用水道施設の専用、兼用の別

「原兼」原水をそのまま工場用及び飲用にも使用するもの。

「浄兼」工場用一括して浄化したものを飲用にも供給するもの。

「専」浄水施設が飲用のみの専用施設

13. 水道料金体系

「口」口径別 「用」用途別 「定」定額制 「単」単一制

14. 簡易水道の経営区分

「公」公営、市町村営 「組」組合営

15. 技術管理者専兼任の別

「専」1水道1人以上の形で有資格者が管理業務に専従しているもの。

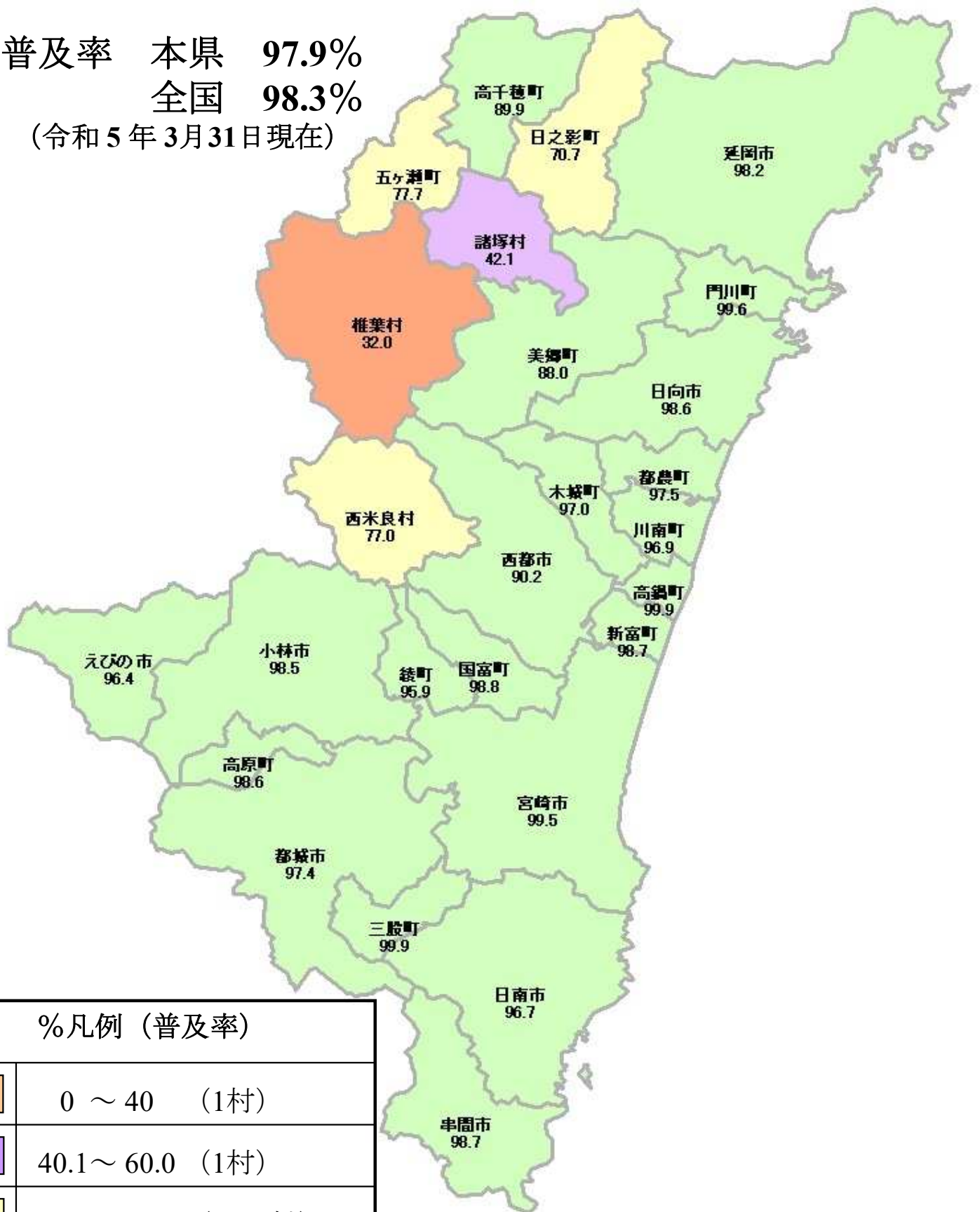
「兼」有資格者が当該水道以外の水道の管理業務も兼任しているもの。

「併」有資格者が当該水道の管理業務以外の業務を併任しているもの。

「不要」水道管理技術者の資格の適用が免除されているもの。

令和04年度 宮崎県市町村別水道普及地図

普及率 本県 **97.9%**
 全国 **98.3%**
 (令和5年3月31日現在)



%凡例 (普及率)	
	0 ~ 40 (1村)
	40.1 ~ 60.0 (1村)
	60.1 ~ 80.0 (2町1村)
	80.1以上 (9市12町)

1. 年度別水道普及状況推移表

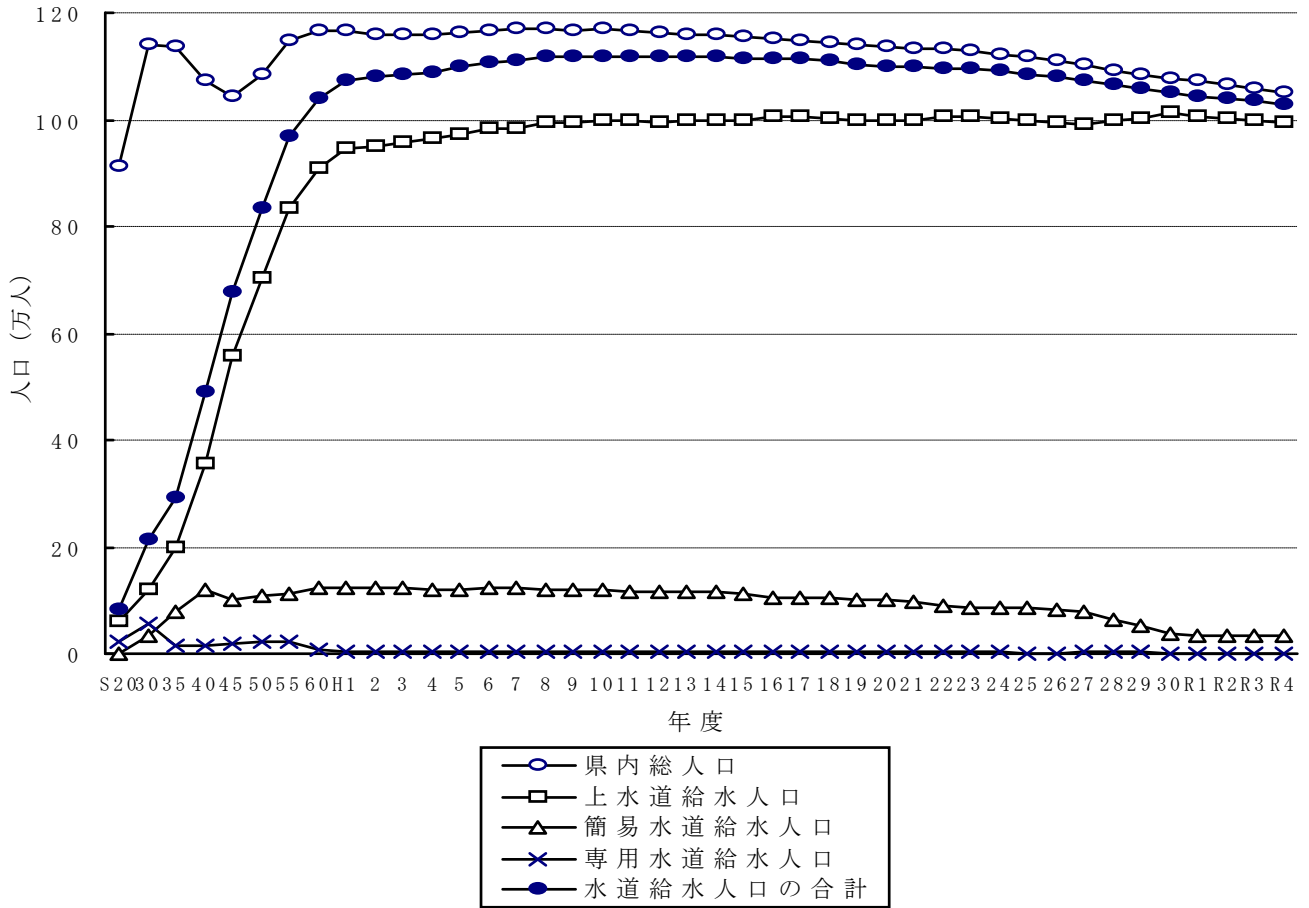
(単位：人)

年度	総人口	上水道 給水人口	簡易水道 給水人口	専用水道 給水人口	水道給水 人口の総計	飲料水 給水人口	井戸水 その他	普及率%	
								宮崎	全国
S20	913,687	60,000	0	23,000	83,000	0	830,687	9.1	34.8
30	1,139,684	119,924	35,500	56,077	211,501	0	927,883	18.6	37.7
35	1,134,950	197,518	77,094	16,480	291,092	0	843,858	25.6	53.4
40	1,072,474	355,841	118,961	14,710	489,512	25,275	557,687	45.6	69.4
45	1,041,198	557,427	100,482	18,043	675,952	26,867	338,379	64.9	80.8
50	1,085,664	702,101	109,176	22,407	833,684	20,579	231,401	76.8	87.6
55	1,149,373	834,129	113,878	20,583	968,590	19,687	161,096	84.3	91.5
60	1,167,459	908,849	123,573	7,133	1,039,555	16,932	110,972	89.0	93.3
H1	1,166,158	944,027	124,815	4,919	1,073,761	15,703	76,694	92.1	94.4
5	1,162,735	972,828	120,704	3,916	1,097,448	15,039	50,248	94.4	95.3
10	1,168,815	996,877	118,070	4,507	1,119,454	12,190	37,171	95.8	96.3
15	1,155,889	998,330	113,405	3,964	1,115,699	10,406	29,784	96.5	96.9
17	1,147,699	1,004,881	104,871	3,355	1,113,107	9,835	24,757	97.0	97.2
18	1,142,643	1,002,644	103,376	2,935	1,108,955	9,880	23,808	97.1	97.3
19	1,140,407	999,274	101,279	3,097	1,103,650	9,428	27,329	96.8	97.4
20	1,135,992	997,136	100,379	2,998	1,100,513	9,233	26,246	96.9	97.5
21	1,132,401	998,231	97,171	2,308	1,097,710	9,087	25,604	96.9	97.5
22	1,131,706	1,004,037	89,194	2,322	1,095,553	8,434	27,719	96.8	97.5
23	1,128,784	1,004,059	87,348	2,320	1,093,727	8,336	26,721	96.9	97.6
24	1,122,554	1,000,086	86,727	3,240	1,090,053	7,947	24,554	97.1	97.7
25	1,116,735	997,826	85,225	1,378	1,084,429	7,735	24,571	97.1	97.7
26	1,110,002	993,816	83,788	1,395	1,078,999	7,533	23,470	97.2	97.8
27	1,102,322	990,633	79,177	2,042	1,071,852	7,297	23,173	97.2	97.9
28	1,092,532	999,363	62,463	2,009	1,063,835	7,008	21,689	97.4	97.9
29	1,084,324	1,001,810	52,732	2,009	1,056,551	6,626	21,147	97.4	98.0
30	1,077,458	1,013,221	35,711	1,615	1,050,547	6,089	20,822	97.5	98.0
R1	1,071,642	1,007,337	34,631	1,780	1,043,748	5,866	22,028	97.4	98.1
R2	1,064,666	1,003,279	33,346	1,715	1,038,340	6,002	20,324	97.5	98.1
R3	1,058,489	999,881	32,975	1,676	1,034,532	5,920	18,037	97.7	98.2
R4	1,048,688	992,651	31,828	1,843	1,026,322	5,712	16,654	97.9	98.3

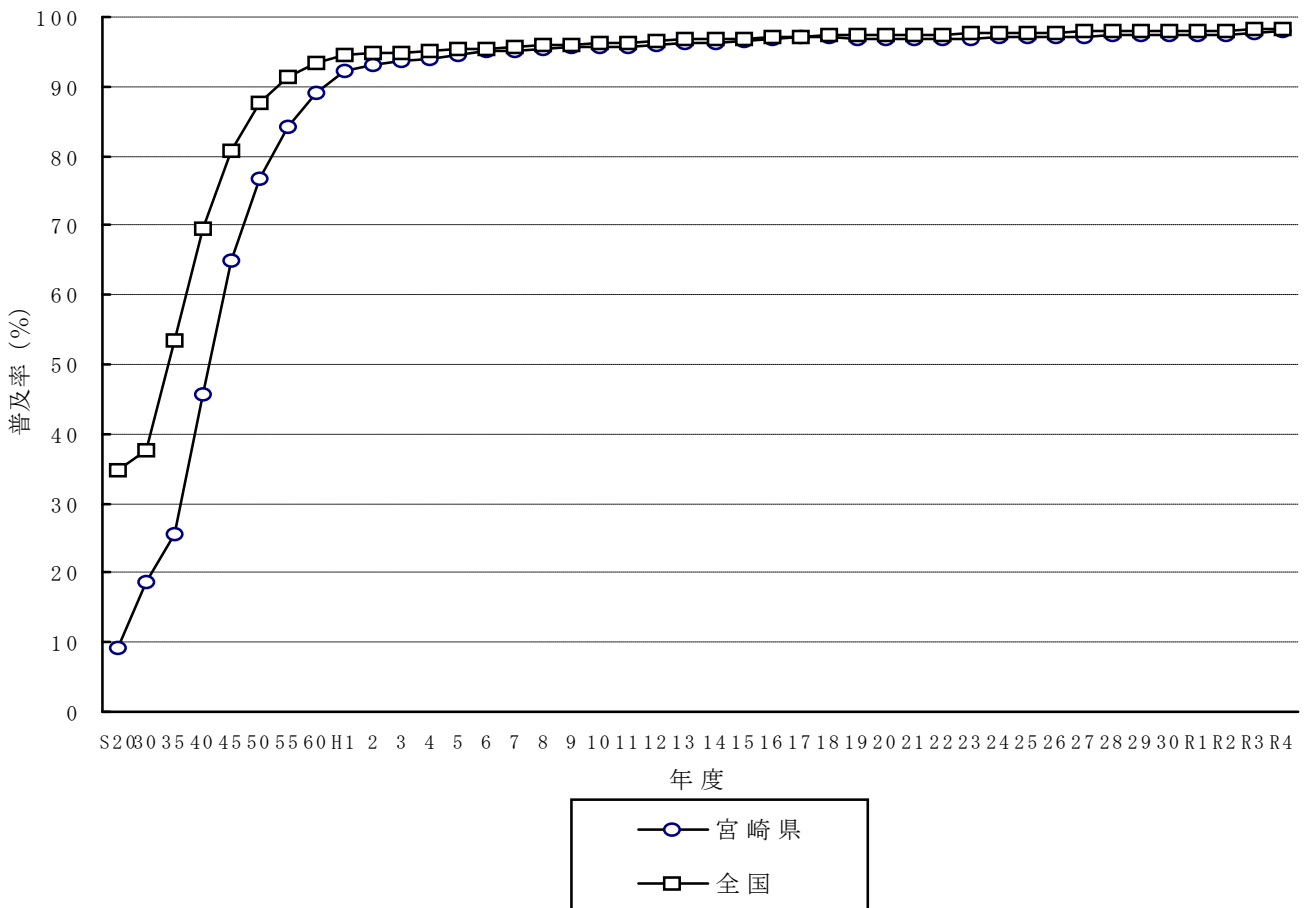
2. 年度別水道施設の推移並びに年間給水量（千m³）の推移表

年度	上水道 の数	簡易水 道の数	専用水 道の数	水道施 設合計	飲料水 供給	総計	年間給水量 (上水)	年間給水量 (簡水)	年間給水量 (専水)	年間給水量 (千m ³)
S20	2	0	4	6	0	6	0	0	0	0
30	7	61	65	133	0	133	0	0	0	0
35	11	166	6	183	0	183	0	0	0	0
40	16	203	10	229	351	580	26,764	5,411	3,260	35,435
45	23	225	14	262	359	621	49,724	5,218	4,964	59,906
50	27	242	11	280	296	576	82,562	7,727	3,932	94,221
55	27	234	18	279	272	551	107,281	9,382	4,211	120,874
60	28	243	19	290	256	546	120,763	10,603	3,848	135,214
H1	29	235	20	284	248	532	128,925	11,815	3,341	144,081
5	29	234	19	282	239	521	137,679	13,315	3,036	154,030
10	29	225	18	272	224	496	149,868	14,957	2,779	167,604
15	29	212	49	290	206	496	143,351	15,584	4,813	163,748
17	25	204	48	277	207	484	141,667	14,997	4,907	161,571
18	25	201	47	273	207	480	141,316	16,013	4,021	161,350
19	25	197	46	268	202	470	140,466	14,482	4,582	159,530
20	25	196	44	265	199	464	137,444	14,458	4,384	156,286
21	21	191	43	255	195	450	137,718	14,183	2,657	154,558
22	22	185	44	251	188	439	137,776	13,149	3,889	154,814
23	22	183	42	247	200	447	135,946	12,763	4,703	153,412
24	22	183	42	247	197	444	133,662	12,655	4,506	150,823
25	22	180	43	245	196	441	134,222	12,711	4,274	151,207
26	22	167	42	231	195	426	131,384	11,922	4,617	147,923
27	21	150	44	215	196	411	131,652	11,422	5,338	148,412
28	21	138	44	203	196	399	133,254	9,519	4,828	147,601
29	20	120	46	186	194	380	134,914	8,076	5,018	148,008
30	20	81	46	147	188	335	135,919	5,022	5,000	145,941
R1	20	77	45	142	186	328	133,930	4,815	5,083	143,828
R2	20	75	45	140	196	336	134,194	4,810	4,830	143,834
R3	20	75	45	140	197	337	133,593	4,771	4,897	143,261
R4	20	74	45	139	198	337	132,262	4,702	4,939	141,903

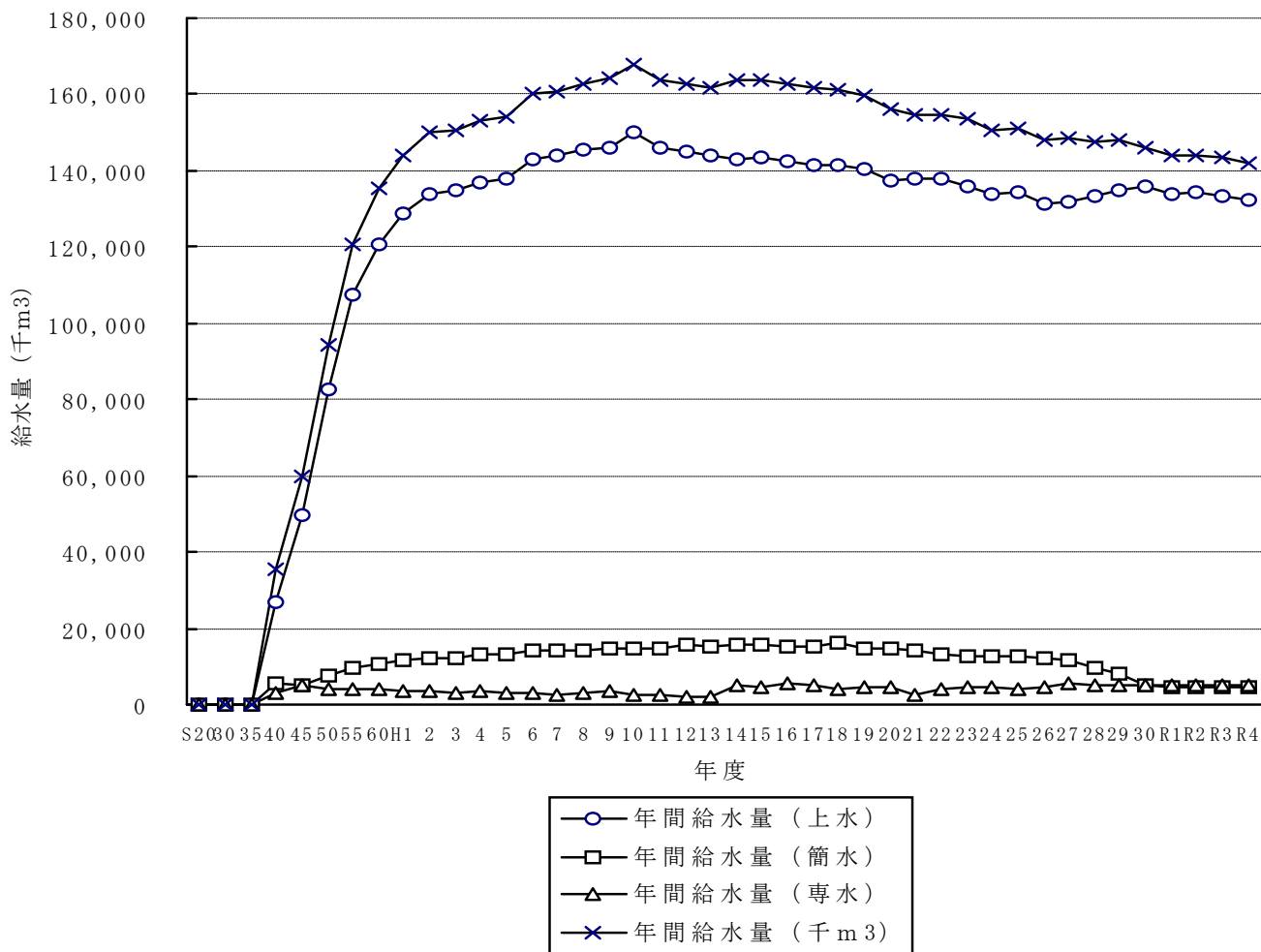
3. 給水人口の推移曲線図



4. 水道普及率の推移曲線図



5. 給水量の推移曲線図



Ⅱ．令和 04 年度における水道事業の現況

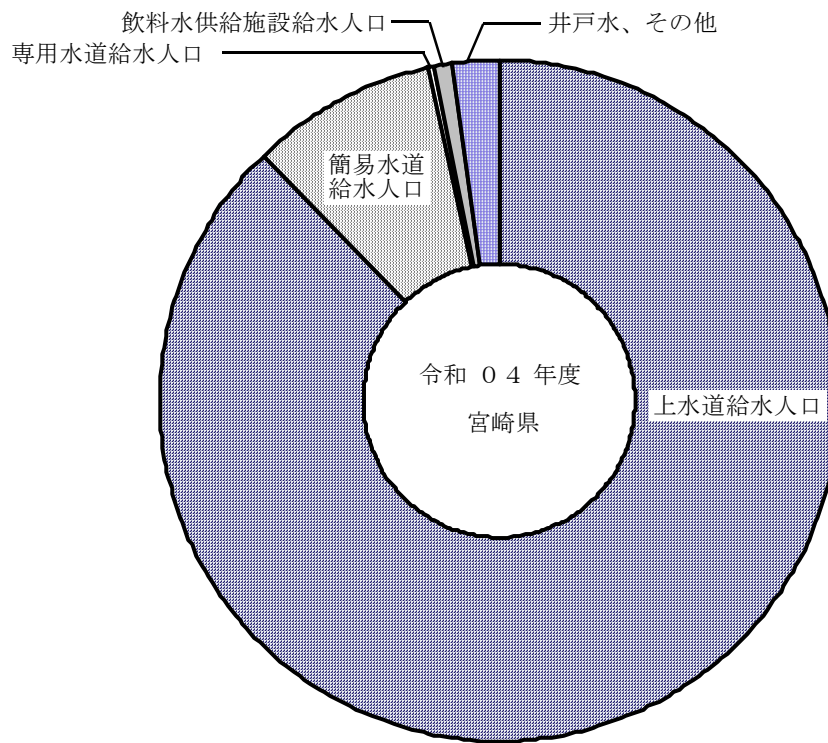
1. 水道総括

(1) 総括表

(令和 5 年 3 月 31 日現在)

区 分	箇所数	計画給水人口	給水区域内 現 在 人 口 (人)	現在給水人口 (人)	県総人口に 対する普及率 (%)
上 水 道	20	1,057,844	1,006,974	992,651	94.7
簡易水道	公 営	58	47,577	30,956	2.9
	組合営	16	4,118	2,074	0.2
専 用 水 道	45	9,376	1,843	1,843	0.2
計	139	1,118,915	1,041,847	1,026,322	97.9
飲料水供給施設	198	12,618	6,472	5,712	0.5
合 計	337	1,131,533	1,048,319	1,032,034	98.4

(2) 水道利用状況



令和 5 年 3 月 31 日現在		
■ 上水道給水人口	94.7 %	992,651
■ 簡易水道給水人口	3.0 %	31,828
□ 専用水道給水人口	0.2 %	1,843
■ 飲料水供給施設給水人口	0.5 %	5,712
■ 井戸水、その他	1.6 %	16,654
合 計	100%	1,048,688

(3) 水道の種類別箇所数

水道用水供給事業				上水道						
県営	市町村営	一部事務組合営	計	県営	市営	町営	村営	一部事務組合営	生協等私人営	計
(1)	(2)	(3)	(4)	(5)	(6)	(7)	(8)	(9)	(10)	(11)
0	0	0	0	0	9	10	0	1	0	20

(4) 給水対象市町村別箇所数

市								町							
上水道			簡易水道			専用 水道	計	上水道			簡易水道			専用 水道	計
市営	その他	計	公営	その他	計			町営	その他	計	公営	その他	計		
(1)	(2)	(3)	(4)	(5)	(6)	(7)	(8)	(9)	(10)	(11)	(12)	(13)	(14)	(15)	(16)
14	0	14	19	14	33	39	86	17	0	17	36	2	38	6	61

(5) 水道の種類別による現在給水人口と普及率

総人口 (人)	上水道			簡易水	
	公営 (人)	その他 (人)	計 (人)	公営 (人)	その他 (人)
(1)	(2)	(3)	(4)	(5)	(6)
1,048,688	992,651	0	992,651	29,889	1,939

(注) 総人口については、令和5年3月31日現在、都道府県統計主管部局が公式に発表する数字

簡 易 水 道									専 用 水 道	水 道 の 合 計
前 年 度 簡 所 数	新 設	廃 止				今 年 度 簡 所 数	公 営	そ の 他		
(12)	(13)	上水に統合 (14)	簡水に統合 (15)	その他 (16)	計 (17)	(18)	(19)	(20)	(21)	(22)
75	0	1	0	0	1	74	58	16	45	139

村								合 計							
上 水 道			簡 易 水 道			専 用 水 道	計	上 水 道			簡 易 水 道			専 用 水 道	計
村 営	そ の 他	計	公 営	そ の 他	計			市 町 村 営	そ の 他	計	公 営	そ の 他	計		
(17)	(18)	(19)	(20)	(21)	(22)	(23)	(24)	(25)	(26)	(27)	(28)	(29)	(30)	(31)	(32)
0	0	0	3	0	3	0	3	31	0	31	58	16	74	45	150

道 計 (人)	専 用 水 道		合 計 (10) ((4)+(7)+(8))	普 及 率 (%) (10)/(1)×100
	自己水源のみに よるもの (人)	左記以外のもの (人)		
(7)	(8)	(9)	(10)	(10)/(1)×100
31,828	1,843	1,702	1,026,322	97.9

(6) 市町村別現在給水人口と普及率

市				
行政区域内総人口 (人)	行政区域内面積 (k m ²)	上水道 (人)	簡易水	
			公営 (人)	その他 (人)
(1)	(2)	(3)	(4)	(5)
879,541	4,617.48	851,541	9,992	1,886

町				
行政区域内総人口 (人)	行政区域内面積 (k m ²)	上水道 (人)	簡易水	
			公営 (人)	その他 (人)
(10)	(11)	(12)	(13)	(14)
164,447	2,121.33	141,110	17,826	53

村				
行政区域内総人口 (人)	行政区域内面積 (k m ²)	上水道 (人)	簡易水	
			公営 (人)	その他 (人)
(19)	(20)	(21)	(22)	(23)
4,700	996.51	0	2,071	0

合				
行政区域内総人口 (人)	行政区域内面積 (k m ²)	上水道 (人)	簡易水	
			公営 (人)	その他 (人)
(28)	(29)	(30)	(31)	(32)
1,048,688	7,735.32	992,651	29,889	1,939

道	専 用 水 道		計	普 及 率
計 (人)	自己水源のみに よるもの (人)	左記以外のもの (人)	(人)	(%)
(6)	(7)	(8)	(3)+(6)+(7)	(9)
11,878	1,588	1,148	865,007	98.3

道	専 用 水 道		計	普 及 率
計 (人)	自己水源のみに よるもの (人)	左記以外のもの (人)	(人)	(%)
(15)	(16)	(17)	(12)+(15)+(16)	(18)
17,879	255	554	159,244	96.8

道	専 用 水 道		計	普 及 率
計 (人)	自己水源のみに よるもの (人)	左記以外のもの (人)	(人)	(%)
(24)	(25)	(26)	(21)+(24)+(25)	(27)
2,071	0	0	2,071	44.1

計				
道	専 用 水 道		計	普 及 率
計 (人)	自己水源のみに よるもの (人)	左記以外のもの (人)	(人)	(%)
(33)	(34)	(35)	(30)+(33)+(34)	(36)
31,828	1,843	1,702	1,026,322	97.9

(7) 水道の種類別計画給水人口

総人口 (人)	上水道			簡易水	
	公営 (人)	その他 (人)	計 (人)	公営 (人)	その他 (人)
(1)	(2)	(3)	(4)	(5)	(6)
1,048,688	1,057,844	0	1,057,844	47,577	4,118

(注) 専用水道は確認時の給水人口を記入した。

(8) 市町村別計画給水人口

市						
上水道 (人)	簡易水道			専用水道		計 (人)
	公営 (人)	その他 (人)	計 (人)	自己水源のみ によるもの(人)	左記以外の もの(人)	
(1)	(2)	(3)	(4)	(5)	(6)	(1)+(4)+(5)
899,549	15,715	3,878	19,593	8,449	33,582	927,591

村						
上水道 (人)	簡易水道			専用水道		計 (人)
	公営 (人)	その他 (人)	計 (人)	自己水源のみ によるもの(人)	左記以外の もの(人)	
(13)	(14)	(15)	(16)	(17)	(18)	(13)+(16)+(17)
0	2,140	0	2,140	0	0	2,140

道	専用水道		合計 (人)	
	自己水源のみによるもの(人)	左記以外のもの(人)		
計 (人)	(7)	(8)	(9)	(4)+(7)+(8)
51,695	9,376	35,582	1,118,915	

町						
上水道 (人)	簡易水道			専用水道		計 (人)
	公営 (人)	その他 (人)	計 (人)	自己水源のみ によるもの(人)	左記以外の もの(人)	
(7)	(8)	(9)	(10)	(11)	(12)	(7)+(10)+(11)
158,295	29,722	240	29,962	927	2,000	189,184

合計						
上水道 (人)	簡易水道			専用水道		計 (人)
	公営 (人)	その他 (人)	計 (人)	自己水源のみ によるもの(人)	左記以外の もの(人)	
(19)	(20)	(21)	(22)	(23)	(24)	(19)+(22)+(23)
1,057,844	47,577	4,118	51,695	9,376	35,582	1,118,915

(9) 上 水 道

事業箇所数 (箇所)	計画給水人口 (人)	給水区域内現在人口 (人)	現在給水人口 (人)
(1)	(2)	(3)	(4)
20	1,057,844	1,006,974	992,651

(10) 簡 易 水 道

事業箇所数 (箇所)	経営区分 (箇所)		計画給水人口 (人)	給水区域内人口 (人)	現在給水人口 (人)	計画一日最大給水量 (m3)
	公 営	そ の 他				
(1)	(2)	(3)	(4)	(5)	(6)	(7)
74	58	16	51,695	33,030	31,828	22,075

浄水方法 (箇所)			実績一日最大給水量 (m3)	実績年間給水量 (m3)	実績年間有収水量 (m3)	職員数 (人)
緩速ろ過	急速ろ過	その他				
(18)	(19)	(20)	(21)	(22)	(23)	(24)
35	22	60	19,193	4,701,882	4,328,032	103

取水種別 (箇所)									
表流水				地下水			その他		
ダム直接	ダム放流	湖水	自 流	伏流水	浅井戸水	深井戸水	原水受水	浄水受水	その他
(8)	(9)	(10)	(11)	(12)	(13)	(14)	(15)	(16)	(17)
0	0	0	56	1	10	17	0	0	51

技術管理者数				
有資格者数 (人)	専兼任の別 (箇所)			
	専任	兼任	無	不要
(25)	(26)	(27)	(28)	(29)
20	1	62	3	8

簡易水道（つづき）

水 質 検 査								
毎 日 検 査						毎 月		
自己検査	共同検査	他の水道 事業者	保 健 所 衛生環境研究所	登 録 検査機関	そ の 他	自己検査	共同検査	他の水道 事業者
(30)	(31)	(32)	(33)	(34)	(35)	(36)	(37)	(38)
59	0	0	0	0	15	0	0	0

水 道 料 金 （箇所）							
最 低 （円）	～ 300円	301～ 500円	501～ 1,000円	1,001～ 1,500円	1,501～ 2,000円	2,001～ 2,500円	2,501円～
(48)	(49)	(50)	(51)	(52)	(53)	(54)	(55)
150	3	6	13	31	18	3	0

総事業費 （千円）	施 設 別					
	新 設 ・ 区 域 拡 張 事 業					
	貯 水	取 水	導 水	浄 水	送 水	配 水
(61)	(62)	(63)	(64)	(65)	(66)	(67)
509,106						

機 関 (箇 所)								
検 査			全 項 目					
保 健 所 衛生環境研究所	登 録 検査機関	そ の 他	自己検査	共同検査	他の水道 事業者	保 健 所 衛生環境研究所	登 録 検査機関	そ の 他
(39)	(40)	(41)	(42)	(43)	(44)	(45)	(46)	(47)
0	73	1	0	0	0	0	70	4

最 高 (円)	料 金 体 系 (箇所)			
	用 途 別	口 径 別	単 一 制	定 額 制
(56)	(57)	(58)	(59)	(60)
2,200	28	19	6	21

事 業 費 (千 円)					
そ の 他 の 事 業					
貯 水	取 水	導 水	浄 水	送 水	配 水
(68)	(69)	(70)	(71)	(72)	(73)
324	23,533	45,892	16,246	37,678	385,433

(11) 専用水道

事業箇所数 (うち国の設置 によるもの)	確認時給水人口		現在給水人口		原水
	自己水源に よるもの(人)	左記以外の もの(人)	自己水源に よるもの(人)	左記以外の もの(人)	自己水源のみ
(1)	(2)	(3)	(4)	(5)	(6)
45 (6)	9,376	35,582	1,843	1,702	31

施設能力 (m3/日)	施設の専用兼用の別 (箇所)			給水状況			
	専用	原兼	浄兼	良	夜断	量不足	質不良
(14)	(15)	(16)	(17)	(18)	(19)	(20)	(21)
21,900	25	2	18	42	0	3	0

(12) 飲料水供給施設

箇所数			計画給水人口		
公営 (箇所)	その他 (箇所)	計 (箇所)	公営 (人)	その他 (人)	計 (人)
(1)	(2)	(3)	(4)	(5)	(6)
15	183	198	1,081	11,537	12,618

の 種 類 (箇所)		浄 水 施 設 の 種 別 (箇所)				
受水のみ	併 用	緩 速 ろ 過 池	急 速 ろ 過 池	消毒のみ	そ の 他	な し
(7)	(8)	(9)	(10)	(11)	(12)	(13)
3	11	0	13	12	33	0

水 質 検 査 実 施 機 関 (箇所)				職 員 数 (人)	技 術 管 理 者		
保健所 衛 研	上水道	登 録	その他		有 (箇 所)	無 (箇 所)	不 要 (箇 所)
(22)	(23)	(24)	(25)	(26)	(27)	(28)	(29)
1	0	44	0	185	44	1	

現 在 給 水 人 口		
公 営 (人)	そ の 他 (人)	計 (人)
(7)	(8)	(9)
489	5,223	5,712

(13) 令和04年度市郡別水道普及状況

(単位：人)

市町村別	行政区域内 人口	上水道 給水人口	簡易水道 給水人口	専用水道 給水人口	合計 給水人口	普及率 (%)
宮崎市	397,447	395,553	0	0	395,553	99.5
都城市	157,554	145,034	7,262	1,106	153,402	97.4
延岡市	113,918	111,793	36	20	111,849	98.2
日南市	49,546	47,664	0	247	47,911	96.7
小林市	42,078	40,624	830	0	41,454	98.5
日向市	57,884	53,965	3,117	0	57,082	98.6
串間市	15,881	15,573	82	25	15,680	98.7
西都市	27,551	24,651	194	0	24,845	90.2
えびの市	17,682	16,684	357	190	17,231	97.4
九市の合計	879,541	851,541	11,878	1,588	865,007	98.3
東諸県郡	25,609	25,108	0	0	25,108	98.0
西諸県郡	8,229	8,116	0	0	8,116	98.6
北諸県郡	26,190	25,897	0	255	26,152	99.9
児湯郡	66,234	59,878	5,063	0	64,941	98.0
東臼杵郡	25,346	16,566	5,726	0	22,292	88.0
西臼杵郡	17,539	5,545	9,161	0	14,706	83.8
県の合計	1,048,688	992,651	31,828	1,843	1,026,322	97.9

(14) 行政区域外給水の現況

(単位：人)

給水を受けている事業者	給水をしている事業者	計画給水人口	給水区域内人口	現在給水人口
日之影町	高千穂町	100	51	51
串間市	日南市	30	12	12
新富町	西都市	310	298	275
西都市	一ツ瀬川営農飲雑用水広域水道企業団	2,440	1,510	1,468
新富町	一ツ瀬川営農飲雑用水広域水道企業団	3,150	2,724	2,677
高鍋町	一ツ瀬川営農飲雑用水広域水道企業団	2,150	1,560	1,537
木城町	一ツ瀬川営農飲雑用水広域水道企業団	550	375	367
国富町	宮崎市	18	11	11
小林市	えびの市	10	10	10
曽於市(鹿児島県)	都城市	560	578	578
小林市	高原町	68	36	36
西都市	国富町	25	17	17
綾町	国富町	29	18	18
計		9,440	7,200	7,057

(15). 保健所及び市町村別水道普及状況

(15) 保健所及び市町村別水道普及状況

① 県北広域圏

保健所名	市町村名	行政区 内人口 (A)	上水道			簡易水道			専用水道		
			箇所数	計画給水人口	現在給水人口	箇所数	計画給水人口	現在給水人口	箇所数	確認時給水人口	現在給水人口
延岡保健所	延岡市	113,918	1	120,900	111,793				6	6,010	20
						1	190	36	1	1,308	
	小計	113,918	1	120,900	111,793	0	0	0	6	6,010	20
						1	190	36	1	1,308	
日向保健所	日向市	57,884	1	70,500	53,965	1	3,230	2,570	1		
						2	830	547			
	門川町	16,811	1	17,000	16,566	2	491	179			
	諸塚村	1,466				1	680	617			
	椎葉村	2,304				1	730	738			
美郷町	4,765				1	4,820	4,192	1			
小計	83,230	2	87,500	70,531	6	9,951	8,296	2			
					2	830	547				
高千穂保健所	高千穂町	10,884	1	8,900	5,494	24	11,751	4,238			
						2	240	53			
	日之影町	3,531	1 (1)	100	51	1	2,909	2,444			
	五ヶ瀬町	3,124				5	5,063	2,426	1		
小計	17,539	2 (1)	9,000	5,545	30	19,723	9,108	1			
					2	240	53				
三所	保健所計	214,687	5 (1)	217,400	187,869	36	29,674	17,404	9	6,010	20
						5	1,260	636	1	1,308	

(注) 1) 上水道の箇所数の()は、隣接市町から行政区域外給水を受けている地域数を内数で記入している。

例えば自己上水道1箇所、隣接市上水道からの行政区域外給水1箇所の場合、上水道の箇所数「2(1)」と記入している。更に上水道箇所に一つ瀬広域水道企業団が1として加わり、木城町、高鍋町、西都市、新富町にそれぞれ給水している。したがって、合計箇所数は、総括表とは必ずしも一致しない。なお、都城市上水道は、鹿児島県の曽於市に一部給水しており、その関係数値は、集計から除外している。

2) 専用水道のうち、上水道から受水しているものは、上水道の給水人口に含まれるため、専用水道には箇所数のみを記入している。

(単位：人)

合 計			普及率 B/A×100	飲 料 水 供 給 施 設			総 計		
箇 所 数	計画給水 人 口	現在給水 人 口 (B)		箇 所 数	計画給水 人 口	現在給水 人 口	箇 所 数	計画給水 人 口	現在給水 人 口
9	127,100	111,849	98.2				54	128,620	112,529
				45	1,520	680			
9	127,100	111,849	98.2	0	0	0	54	128,620	112,529
				45	1,520	680			
5	74,560	57,082	98.6	1	46	18	10	74,897	57,173
				4	291	73			
3	17,491	16,745	99.6				8	17,786	16,810
				5	295	65			
1	680	617	42.1				1	680	617
1	730	738	32.0	3	196	173	14	1,504	1,297
				10	578	386			
2	4,820	4,192	88.0				17	5,994	4,510
				15	1,174	318			
12	98,281	79,374	95.4	4	242	191	50	100,861	80,407
				34	2,338	842			
27	20,891	9,785	89.9				40	21,958	10,285
				13	1,067	500			
2	3,009	2,495	70.7	6	494	168	13	3,928	2,839
				5	425	176			
6	5,063	2,426	77.7	1	100	72	15	5,163	2,685
				8		187			
35	28,963	14,706	83.8	7	594	240	68	31,049	15,809
				26	1,492	863			
56	254,344	205,929	95.9	11	836	431	172	260,530	208,745
				105	5,350	2,385			

(注) 簡易水道及び飲料水供給施設の上欄は公営、下欄は組合営である
 専用水道の上欄は自己水源、下欄は上水道受水である

② 県南広域圏

保健所名	市町村名	行政区 内人口 (A)	上水道			簡易水道			専用水道		
			箇所数	計画給水人口	現在給水人口	箇所数	計画給水人口	現在給水人口	箇所数	確認時給水人口	現在給水人口
都城保健所	都城市	157,554	1	149,440	145,034	14	11,426	7,009	13	1,455	1,106
						3	598	253	3		
	三股町	26,190	1	26,200	25,897				1	477	255
	小計	183,744	2	175,640	170,931	14	11,426	7,009	14	1,932	1,361
						3	598	253	3		
小林保健所	小林市	42,078	3	43,382	40,624				1		
			(2)			5	1,340	830			
	えびの市	17,682	1	19,990	16,684	1	340	210	1		190
						2	420	147	2	526	752
	高原町	8,229	1	9,842	8,116						
小計	67,989	5	73,214	65,424	1	340	210	2		190	
		(2)			7	1,760	977	2	526	752	
日南保健所	日南市	49,546	1	52,470	47,664	1	259		2	310	247
	串間市	15,881	2	16,040	15,573	1	300	82	2	674	25
	小計	65,427	3	68,510	63,237	2	559	82	4	984	272
		(1)			0	0	0				
三所	保健所計	317,160	10	317,364	299,592	17	12,325	7,301	20	2,916	1,823
			(3)			10	2,358	1,230	5	526	752

(注) 1) 上水道の箇所数の()は、隣接市町から行政区域外給水を受けている地域数を内数で記入している。

例えば自己上水道1箇所、隣接市上水道からの行政区域外給水1箇所の場合、上水道の箇所数「2(1)」と記入している。更に上水道箇所に一ツ瀬広域水道企業団が1として加わり、木城町、高鍋町、西都市、新富町にそれぞれ給水している。したがって、合計箇所数は、総括表とは必ずしも一致しない。なお、都城市上水道は、鹿児島県の曾於市に一部給水しており、その関係数値は、集計から除外している。

2) 専用水道のうち、上水道から受水しているものは、上水道の給水人口に含まれるため、専用水道には箇所数のみを記入している。

(単位：人)

合 計			普 及 率 B/A×100	飲 料 水 供 給 施 設			総 計		
箇 所 数	計 画 給 水 人 口	現 在 給 水 人 口 (B)		箇 所 数	計 画 給 水 人 口	現 在 給 水 人 口	箇 所 数	計 画 給 水 人 口	現 在 給 水 人 口
34	162,919	153,402	97.4	3	210	42	57	164,551	154,021
				20	1,422	577			
2	26,677	26,152	99.9				2	26,677	26,152
36	189,596	179,554	97.7	3	210	42	59	191,228	180,173
				20	1,422	577			
9	44,722	41,454	98.5				9	44,722	41,454
7	20,750	17,231	97.4				20	22,050	17,586
				13	1,300	355			
1	9,842	8,116	98.6				3	9,951	8,215
				2	109	99			
17	75,314	66,801	98.3	0	0	0	32	76,723	67,255
				15	1,409	454			
4	53,039	47,911	96.7				29	55,015	48,799
				25	1,976	888			
5	17,014	15,680	98.7				10	17,454	15,881
				5	440	201			
9	70,053	63,591	97.2	0	0	0	39	72,469	64,680
				30	2,416	1,089			
62	334,963	309,946	97.7	3	210	42	130	340,420	312,108
				65	5,247	2,120			

(注) 簡易水道及び飲料水供給施設の上欄は公営、下欄は組合営である
 専用水道の上欄は自己水源、下欄は上水道受水である

③ 県央広域圏

保健所名	市町村名	行政区域 内人口 (A)	上水道			簡易水道			専用水道		
			箇所数	計画給水 人口	現在給水 人口	箇所数	計画給水 人口	現在給水 人口	箇所数	確認時 給水人口	現在 給水人口
中央保健所	宮崎市	397,447	1	395,782	395,553						
									7	31,748	396
	国富町	18,597	2 (1)	20,964	18,382				1	450	
	綾町	7,012	2 (1)	7,329	6,726				1		
	小計	423,056	5 (2)	424,075	420,661	0	0	0	2	450	
					0	0	0	7	31,748	396	
高鍋保健所	西都市	27,551	3 (2)	31,045	24,651	1	160	121			
						1	500	73			
	高鍋町	19,385	2 (1)	23,150	19,361						
	新富町	16,783	3 (2)	19,460	16,571				1	2,000	554
	西米良村	930				1	730	716			
	木城町	4,862	1 (1)	550	367	3	4,688	4,347			
	川南町	14,676	1	14,900	14,219						
	都農町	9,598	1	9,900	9,360						
小計	93,785	11 (6)	99,005	84,529	5	5,578	5,184				
					1	500	73	1	2,000	554	
二所	保健所計	516,841	16 (8)	523,080	505,190	5	5,578	5,184	2	450	0
						1	500	73	8	33,748	950
県計	市計	879,541	14 (5)	899,549	851,541	19	15,715	9,992	26	8,449	1,588
						14	3,878	1,886	13	33,582	1,148
	町計	164,447	17 (7)	158,295	141,110	36	29,722	17,826	5	927	255
						2	240	53	1	2,000	554
	村計	4,700	0	0	0	3	2,140	2,071	0	0	0
					0	0	0	0	0	0	
総計	小計	1,048,688	31 (12)	1,057,844	992,651	58	47,577	29,889	31	9,376	1,843
						16	4,118	1,939	14	35,582	1,702
						74	51,695	31,828	45	44,958	3,545

(注) 1) 上水道の箇所数の()は、隣接市町から行政区域外給水を受けている地域数を内数で記入している。
 例えば自己上水道1箇所、隣接市上水道からの行政区域外給水1箇所の場合、上水道の箇所数「2(1)」と記入している。更に上水道箇所の一つ瀬広域水道企業団が1として加わり、木城町、高鍋町、西都市、新富町にそれぞれ給水している。したがって、合計箇所数は、総括表とは必ずしも一致しない。なお、都城市上水道は、鹿児島県の曽於市に一部給水しており、その関係数値は、集計から除外している。
 2) 専用水道のうち、上水道から受水しているものは、上水道の給水人口に含まれるため、専用水道には箇所数のみを記入している。

(単位：人)

合 計			普 及 率 B/A×100	飲 料 水 供 給 施 設			総 計		
箇 所 数	計 画 給 水 人 口	現 在 給 水 人 口 (B)		箇 所 数	計 画 給 水 人 口	現 在 給 水 人 口	箇 所 数	計 画 給 水 人 口	現 在 給 水 人 口
8	395,782	395,553	99.5				13	396,172	395,744
				5	390	191			
3	21,414	18,382	98.8				3	21,414	18,382
3	7,329	6,726	95.9				5	7,529	6,870
				2	200	144			
14	424,525	420,661	99.4	0	0	0	21	425,115	420,996
				7	590	335			
5	31,705	24,845	90.2				5	31,705	24,845
2	23,150	19,361	99.9				2	23,150	19,361
4	19,460	16,571	98.7				4	19,460	16,571
1	730	716	77.0	1	35	16	2	765	732
4	5,238	4,714	97.0				6	5,298	4,757
				2	60	43			
1	14,900	14,219	96.9				3	14,980	14,390
				2	80	171			
1	9,900	9,360	97.5				3	10,110	9,529
				2	210	169			
18	105,083	89,786	95.7	1	35	16	25	105,468	90,185
				6	350	383			
32	529,608	510,447	98.8	1	35	16	46	530,583	511,181
				13	940	718			
86	927,591	865,007	98.3	4	256	60	207	935,186	868,032
				117	7,339	2,965			
61	189,184	159,244	96.8	7	594	240	124	193,398	161,356
				56	3,620	1,872			
3	2,140	2,071	44.1	4	231	189	17	2,949	2,646
				10	578	386			
150	1,118,915	1,026,322	97.9	15	1,081	489	348	1,131,533	1,032,034
				183	11,537	5,223			
				198	12,618	5,712			

(注) 簡易水道及び飲料水供給施設の上欄は公営、下欄は組合営である。
 専用水道の上欄は自己水源、下欄は上水道受水である。

2. 上水道の現況

(1) 上水道施設調査表

台帳番号	事業主体	創設年月	認可年月日	計画給水 人 口 (人)	給水区域内 人 口 (A)	現在給水 人 口 (B)	普及率 (B)/(A) (%)	料金収入 (千 円)
45-001	宮崎市	S 7 . 4	H 32 . 11 . 10	395,800	397,392	395,564	99.5	6,956,141
45-002	延岡市	S 31 . 2	H 28 . 3 . 23	120,900	112,921	111,793	99.0	1,574,844
45-003	日南市	T 10 . 3	H 29 . 3 . 30	52,500	48,086	47,676	99.1	1,102,187
45-004	都城市	H 22 . 3	H 29 . 7 . 14	150,000	149,874	145,612	97.2	2,027,313
45-005	日向市	S 25 . 4	H 6 . 12 . 12	70,500	54,583	53,965	98.9	791,263
45-006	高原町	S 26 . 4	H 22 . 3 . 4	9,910	8,166	8,152	99.8	155,844
45-007	串間市	S 35 . 7	R 3 . 12 . 7	16,010	16,172	15,561	96.2	348,963
45-008	小林市	S 37 . 2	H 30 . 4 . 1	43,304	40,987	40,578	99.0	665,415
45-009	高千穂町	S 29 . 3	S 60 . 9 . 10	9,000	5,567	5,545	99.6	116,843
45-012	三股町	S 36 . 6	H 23 . 3 . 15	26,200	25,920	25,897	99.9	313,028
45-013	新富町	S 46 . 4	H 12 . 3 . 27	16,000	13,761	13,619	99.0	205,979
45-014	国富町	S 40 . 11	H 19 . 3 . 5	21,000	18,490	18,406	99.5	326,420
45-015	えびの市	S 34 . 4	H 27 . 10 . 9	20,000	16,922	16,694	98.7	287,181
45-018	高鍋町	S 44 . 8	H 12 . 10 . 10	21,000	18,108	17,824	98.4	374,521
45-023	川南町	S 51 . 12	R 2 . 3 . 25	14,900	14,760	14,219	96.3	329,658
45-024	門川町	S 46 . 4	H 30 . 4 . 24	17,000	16,582	16,566	99.9	275,277
45-026	綾町	S 48 . 4	H 2 . 1 . 19	7,300	6,829	6,708	98.2	83,662
45-027	西都市	S 49 . 6	H 25 . 2 . 15	28,890	26,903	23,441	87.1	431,580
45-028	都農町	S 56 . 10	H 31 . 3 . 19	9,900	9,360	9,360	100.0	198,117
45-029	一ツ瀬川	S 63 . 1	S 58 . 1 . 29	8,290	6,169	6,049	98.1	157,451
計(平均)				1,058,404	1,007,552	993,229	98.6	16,721,687

建設事業費 (千 円)	職 員 数	実績年間 給 水 量 (千m3)	内 訳		現在施設 公称能力 m3/日	実績一日 最大給水 量m3/日	実績一人 一日最大 給水量L	実績一人 一日平均 給水量L	計画一人 一日最大 給水量L	計画一日 最大給水 量 (m3)	目標 年次
			有収水量 (千m3)								
2,469,572	157	48,386	42,712		196,491	142,245	360	335	405	160,300	2029
1,213,603	41	15,954	13,615		55,900	51,043	457	391	462	55,900	2025
567,567	26	6,519	5,563		28,100	19,577	411	375	535	28,100	2031
1,345,295	53	17,733	15,823		61,800	56,961	391	334	412	61,800	2030
394,514	16	7,756	6,813		42,300	24,133	447	394	600	42,300	2002
53,577	4	1,595	1,160		6,500	6,006	737	536	656	6,500	2018
213,885	6	2,071	1,687		10,101	7,045	453	365	432	6,920	2031
270,330	17	6,901	5,514		25,377	28,734	708	466	576	24,932	2027
10,316	7	1,235	798		6,000	4,382	790	610	667	6,000	1995
92,158	10	3,103	2,540		11,000	9,361	361	328	420	11,000	2015
216,267	6	1,694	1,522		9,000	5,953	437	341	533	8,525	2008
124,767	6	2,998	2,167		12,600	9,482	515	446	500	10,500	2010
166,012	11	2,320	1,866		9,000	7,215	432	381	450	9,000	2029
116,260	7	2,196	1,962		9,000	6,948	390	338	429	9,000	2014
174,917	10	2,313	1,708		8,194	7,051	496	446	498	7,421	2028
235,691	7	2,628	2,209		12,150	8,332	503	435	588	10,000	2018
148,520	4	913	731		3,144	2,504	373	373	431	3,144	2011
151,659	9	3,251	2,797		12,830	11,082	473	380	389	11,230	2021
93,399	12	1,314	1,174		5,000	4,220	451	385	505	5,000	2020
36,054	9	1,382	1,184		5,407	4,599	760	626	652	5,407	1996
8,094,363	418	132,262	113,545		529,894	416,873	(497)	(414)	(507)	482,979	

(2) 上水道の水源

事業主体	原水の種類 () 内は箇所数	実 績 年 間 取 水 量 (千m3)					計
		表流水	伏流水	浅井戸	深井戸	その他 (湧水等)	
宮崎市	表流水(5) 浅井戸(6)	44,823		4,528			49,351
延岡市	表流水(5) 伏流水(1) 浅井戸(31)	107	4,258	11,589			15,954
日南市	表流水(2) 浅井戸(18)	241		7,741			7,982
都城市	深井戸(54) 浅井戸(2)	21			17,712		17,733
日向市	表流水(1)	8,578					8,578
高原町	湧水(3) 深井戸(5)				886	1,866	2,752
串間市	浅井戸(7) 深井戸(3)			2,089			2,089
小林市	深井戸(22) 浅井戸(2) 湧水(8) 表流水(4)	183		207	1,415	5,096	6,901
高千穂町	湧水(2)					1,235	1,235
三股町	深井戸(11)				3,103		3,103
新富町	表流水(1)	1,771					1,771
国富町	浅井戸(2) 深井戸(3)			1,739	1,259		2,998
えびの市	表流水(1) 深井戸(3)	2,467			164		2,631
高鍋町	伏流水(1) 浅井戸(1) 深井戸(2)		1,233		1,070		2,303
川南町	浅井戸(2) 深井戸(5)	9	14	1,689	926		2,638
門川町	伏流水(1) 深井戸(5)		322		2,395		2,717
綾町	伏流水(1)		913				913
西都市	浅井戸(5)			3,501			3,501
都農町	伏流水(2) 浅井戸(1) 表流水(1)	245	1,199				1,444
一ツ瀬川	浅井戸(1)			1,424			1,424
計		58,445	7,939	34,507	28,930	8,197	138,018

計 画 一 日 最 大 取 水 量 (m3)						地 下 水		地 表 水		
表流水	伏流水	浅井戸	深井戸	その他 (湧水等)	計	浅井戸 (本数)	深井戸 (本数)	河川名	取水権 (m3/秒)	取水 方法
182,954		23,548			206,502	6		大淀川	2.1330	取水門
505	15,720	39,675			55,900	31		大瀬川	0.1820	浅井戸
735		27,365			28,100	18				
74			61,726		61,800		72			
44,000					44,000			耳川	0.4398	取水門
			958	5,542	6,500		5			
		9,645	261		9,906	7	3	風野川	0.0015	
1,768		892	12,840	30,610	46,110	2	22			
				6,000	6,000					
			11,000		11,000		11			
9,000					9,000			一ツ瀬川		
		3,060	7,500		10,560	2	3			
7,460			1,540		9,000		3	川内川	0.1160	取水堰
	4,514	836	4,554		9,904	1	2	小丸川	0.0530	浅井戸
22	72	5,500	2,600		8,194	2	5			
	2,100		10,050		12,150		5	五十鈴川	0.0243	集水埋渠
	3,144				3,144			綾南川		
		12,400			12,400	5				
1,100	2,400	2,770			6,270	1		名貫川	0.0280	浅井戸
		5,407			5,407	1				
247,618	27,950	131,098	113,029	42,152	561,847	76	131			

(3) 上水道の浄水量、管路、配水池

事業主体	年 間 浄 水 量 (千m3)				
	消毒のみ	緩速ろ過	急速ろ過	特殊処理 その他	計
宮崎市			48,304	82	48,386
延岡市	15,381	69	463	41	15,954
日南市	7,741	80	161		7,982
都城市	17,712	21			17,733
日向市			7,991		7,991
高原町	2,752				2,752
串間市	330		20	1,721	2,071
小林市	5,652	183	1,066		6,901
高千穂町	1,235				1,235
三股町	3,103				3,103
新富町			1,771		1,771
国富町	2,998				2,998
えびの市	156		2,164		2,320
高鍋町			2,303		2,303
川南町	876	24	1,413		2,313
門川町	2,687				2,687
綾町	913				913
西都市	730		2,740		3,470
都農町			1,314		1,314
一ツ瀬川	1,424				1,424
計	63,690	377	69,710	1,844	135,621

管 路 延 長 (m)			配 水 池			浄水場数
導水管	送水管	配水管	池 数 (箇所)	有効容量 (m3)	配水場数	
16,169	94,299	2,513,009	93	103,002	79	8
17,002	21,989	1,006,198	46	39,595	25	9
11,486	35,704	505,985	25	19,550		3
46,702	45,659	1,560,556	40	21,082	20	
	13,114	378,425	15	19,696	12	1
3,521	18,058	180,016	11	3,971		
7,287	31,030	281,765	24	6,323	24	3
8,633	34,077	515,873	47	16,315		10
3,030	3,414	60,671	19	3,691	10	
6,304	2,147	253,309	6	4,530	4	
3,517	9,665	139,289	5	4,210	3	1
8,843	10,584	155,357	11	6,472		
11,340	36,916	301,253	13	4,116		1
523	1,231	164,691	2	3,898		2
6,005	6,699	259,115	9	5,299	9	3
505	4,279	149,305	6	5,990	3	
	2,543	60,341	2	1,500		
218	17,771	316,912	11	8,080	9	3
3,085	5,795	156,124	6	1,702		2
1,102	8,168	186,314	4	3,274		
155,272	403,142	9,144,508	395	282,296	198	46

(4) 上水道年間給水量

事業主体	年 間 給 水 量			有効水量の 無収水量 (千m3)	有効率 (%)	有収率 (%)
	年間給水量 (千m3)	無効水量 (千m3)	有効水量 (千m3)			
宮崎市	48,386	4,379	44,007	1,295	90.9	88.3
延岡市	15,954	1,968	13,986	371	87.7	85.3
日南市	6,519	817	5,702	139	87.5	85.3
都城市	17,733	1,522	16,211	388	91.4	89.2
日向市	7,756	657	7,099	286	91.5	87.8
高原町	1,595	435	1,160		72.7	72.7
串間市	2,071	349	1,722	35	83.1	81.5
小林市	6,901	1,382	5,519	5	80.0	79.9
高千穂町	1,235	430	805	7	65.2	64.6
三股町	3,103	507	2,596	56	83.7	81.9
新富町	1,694	168	1,526	4	90.1	89.8
国富町	2,998	831	2,167		72.3	72.3
えびの市	2,320	424	1,896	30	81.7	80.4
高鍋町	2,196	189	2,007	45	91.4	89.3
川南町	2,313	555	1,758	50	76.0	73.8
門川町	2,628	419	2,209		84.1	84.1
綾町	913	91	822	91	90.0	80.1
西都市	3,251	449	2,802	5	86.2	86.0
都農町	1,314	115	1,199	25	91.2	89.3
一ツ瀬川	1,382	177	1,205	21	87.2	85.7
計(平均)	132,262	15,864	116,398	2,853	(88.0)	(85.8)

令和 0 4 年度損益計算書 (千円)			負荷率 (%)	水道料金 (家庭用)		
総 収 益	総 費 用	当年度純利 益 (純損失)		基本水量 (m3)	基本料金 (円)	超過料金 1 m3 (円)
7,472,022	7,090,984	381,038	93.2		990	29
2,347,958	2,007,304	340,654	85.6	10	1,107	181
1,217,767	1,031,438	186,329	91.2		891	117
2,162,999	1,989,745	173,254	85.3		495	33
1,102,995	931,304	171,691	88.0	10	1,320	143
185,855	184,815	1,040	72.8	8	990	154
530,964	426,476	104,488	80.5		963	81
805,163	862,827	-57,664	65.8	8	825	132
126,341	119,655	6,686	77.2		945	50
400,779	332,226	68,553	90.8		770	44
322,722	333,910	-11,188	78.0	8	1,320	143
438,992	363,253	75,739	86.6	8	1,189	180
328,577	363,741	-35,164	88.1	5	1,210	110
431,090	429,905	1,185	86.6	8	1,540	116
357,203	269,232	87,971	89.9	3	1,023	165
357,973	276,803	81,170	86.4	10	1,430	121
94,924	97,990	-3,066	99.9	8	880	132
520,784	479,080	41,704	80.4	10	1,430	154
230,578	173,207	57,371	85.3	6	1,474	154
309,498	302,970	6,528	82.3	8	1,430	143
19,745,184	18,066,865	1,678,319	(86.9)		(1111)	(119)

3. 簡易水道の現況

(1) 簡易水道事業調査表

番号	事業主体		竣工年月	計画給水人口(人)	計画一日最大給水量 m ³ /日	経営区分	水道料金		
	市町村名	名称					体系	10 m ³ /月 当たり円	20 m ³ /月 当たり円
1	都城市	御池	H7. 4	210	1,390	公	単	737	1,727
2	都城市	東田野	S33. 7	230	35	組	定	1,000	
3	都城市	西田野	S33. 7	198	38	組	定	1,000	
4	都城市	高野	H16. 7	351	149	公	口	1,023	2,343
5	都城市	作之久保	S33. 7	170	26	組	定	500	
6	都城市	花木	S34. 5	4,200	1,335	公	口	1,023	2,343
7	都城市	富吉	S43. 4	2,850	804	公	口	1,023	2,343
8	都城市	麓	S38. 4	1,500	690	公	口	1,023	2,343
9	都城市	青井岳	S44. 4	120	58	公	口	1,023	2,343
10	都城市	永野	S47. 4	250	38	公	口	1,023	2,343
11	都城市	五反田	S48. 4	170	83	公	口	1,023	2,343
12	都城市	四家	S53. 8	600	276	公	口	1,023	2,343
13	都城市	七瀬谷	S55. 12	490	158	公	口	1,023	2,343
14	都城市	古江	H5. 6	160	155	公	口	1,023	2,343
15	都城市	上椎屋	H7. 4	115	183	公	口	1,023	2,343
16	都城市	下是位川内	H19. 4	160	95	公	口	1,023	2,343
17	都城市	上是位川内	H30. 5	250	75	公	口	1,023	2,343
18	延岡市	上崎地区	S35. 11	190	26	組	定	1,000	
19	日南市	大島	S51. 1	259	78	公	口	2,068	3,531
20	小林市	生駒豊原	S36. 8	235	50	組	定	667	667
21	小林市	山中	S38. 3	330	50	組	定	150	300
22	小林市	孝ノ子	S34. 10	385	57	組	定	1,000	1,000
23	小林市	生駒下段	S36. 10	140	35	組	定	833	833
24	小林市	千才環野	S36. 4	250	133	組	単	500	750
25	日向市	寺迫地区菅農飲雑用水施設	S59. 4	430	350	組	定	1,100	2,200

給水区域 内人口 (人)	現在給水 人口 (人)	原水種別	実績年間 給水量 (m3/年)	実績一日 最大給水量 (m3/日)	実績年間 有収水量 (m3/年)	浄水方法	職員数 (人)	技術管理者	
								有資格 者数(人)	専兼任 の別
118	118	浅	343,914	1,350	343,530	減	2		兼
100	100	湧	12,775	35	12,775	減			不要
53	53	湧	13,870	38	13,870	減			不要
267	267	深	28,868	239	27,740	減	6	1	兼
100	100	湧	9,490	26	9,490	減			不要
3,016	3,009	深	328,446	1,306	321,640	減	6		兼
1,607	1,598	深	152,399	795	150,694	他	6		兼
1,058	1,052	深	115,606	1,272	111,051	減	6		兼
38	38	浅	4,405	39	3,965	減	6		兼
57	55	浅	4,015	31	4,015	減	6		兼
13	13	表	4,671	34	4,601	急	6		兼
253	253	湧	31,451	218	30,707	減	6		兼
182	182	表	27,354	163	20,566	緩	6		兼
167	163	湧	16,063	85	15,334	紫	6		兼
41	38	伏	3,456	12	3,385	減	6		兼
104	80	深	6,519	22	6,519	減	6		兼
186	143	深	8,497	31	8,393	減	6		兼
36	36	湧	9,186	26	9,186	減			不要
		湧	2,113	17	463	減	1	1	併
180	180	湧	23,740	78	20,329	減			無
205	205	湧	28,000	145	22,400	減			専
224	224	湧	41,267	123	37,050	減			無
60	55	湧	8,369	27	7,172	他			不要
166	166	湧	56,000	195	38,527	減			不要
320	320	表	121,528	350	121,528	緩	1	1	併

番号	事業主体		竣工年月	計画給水人口(人)	計画一日最大給水量 m3/日	経営区分	水道料金		
	市町村名	名称					体系	10 m3/月 当たり円	20 m3/月 当たり円
26	日向市	庭田地区営農飲雑用水施設	S60. 1	400	318	組定		1,100	2,200
27	日向市	東郷地区	S41. 12	3,230	1,760	公口		1,320	2,750
28	串間市	一氏	S29. 12	300	112	公口		1,777	3,845
29	西都市	銀鏡	S37. 2	160	62	公用		1,474	3,014
30	西都市	島内水道組合	S36. 12	500	75	組定		1,000	1,000
31	えびの市	東川北	S29. 3	300	190	組単			
32	えびの市	田代	H9. 4	340	202	公定		500	
33	えびの市	霧島第3工区	S29. 12	120	185	組単		300	
34	西米良村	西米良	H24. 3	730	278	公用		1,287	2,530
35	木城町	中央地区	S36. 7	4,418	1,710	公用		1,848	3,608
36	木城町	川原地区	S39. 11	130	92	公用		1,848	3,608
37	木城町	石河内地区	S45. 10	140	65	公用		1,848	3,608
38	門川町	上井野地区	H5. 4	330	170	公口		1,430	2,640
39	門川町	大原地区	H7. 6	161	90	公口		1,430	2,640
40	諸塚村	諸塚村	H31. 4	680	253	公用		1,100	2,200
41	椎葉村	椎葉村	H27. 4	730	412	公口		1,848	3,058
42	美郷町	美郷町簡易水道事業	H30. 4	4,820	2,987	公単		1,456	2,396
43	高千穂町	東岸寺	S41. 3	189	109	公用		880	1,760
44	高千穂町	竹の上	S37. 2	140	57	公用		1,570	2,680
45	高千穂町	天の岩戸	S33. 7	1,870	374	公用		1,570	2,680
46	高千穂町	布平	S38. 11	152	38	公用		1,570	2,680
47	高千穂町	徳別当	S38. 10	130	20	公定		2,200	2,200
48	高千穂町	三原尾野	S36. 3	160	24	公定		1,100	1,100
49	高千穂町	花の群	S36. 1	120	18	公定		1,265	1,265
50	高千穂町	芝原	S30. 3	300	36	公用		330	550

給水区域 内人口 (人)	現在給水 人口 (人)	原水種別	実績年間 給水量 (m3/年)	実績一日 最大給水量 (m3/日)	実績年間 有収水量 (m3/年)	浄水方法	職員数 (人)	技術管理者	
								有資格 者数(人)	専兼任 の別
227	227	表	112,623	318	112,623	緩	1	1	併
2,581	2,570	表	434,483	1,760	374,090	緩	1	1	兼
82	82	浅				減			併
159	121	浅	25,246	103	16,859	膜			併
203	73	湧				減			不要
120	120	湧	5,615	190	5,615	減			不要
212	210	湧	31,710	199	31,710	減	1	1	併
27	27	表	24,708	127	24,708	急			無
716	716	表	94,900	260	80,825	緩	2	1	併
4,507	4,162	浅	498,230	1,607	435,674	急	1	1	併
98	98	浅	14,146	57	10,670	急	1	1	併
87	87	表	7,605	73	7,474	急	1	1	併
100	100	深	15,664	44	14,724	減	1	1	兼
79	79	深	9,756	28	9,171	減			兼
617	617	表	66,386	220	66,386	急	1	1	併
738	738	表	96,175	434	96,175	急	1	1	併
4,765	4,192	表	577,457	2,584	541,457	緩	3	1	併
120	120	湧	13,387	41	13,387	減			併
86	86	湧	8,095	30	8,095	減			併
528	528	表	92,264	337	92,264	緩			併
43	43	湧	3,621	13	3,621	減			併
45	45	湧	5,168	15	5,168	減			併
35	35	湧	4,019	12	4,019	減			併
16	16	湧	1,837	6	1,837	減			併
36	36	湧	4,800	16	4,800	減			併

番号	事業主体		竣工年月	計画給水人口(人)	計画一日最大給水量 m3/日	経営区分	水道料金		
	市町村名	名称					体系	10 m3/月 当たり円	20 m3/月 当たり円
51	高千穂町	黒仁田	S50. 3	143	85	公	用	1,570	2,680
52	高千穂町	鶴の平	S22. 4	120	18	組	定	1,100	1,100
53	高千穂町	黒原	S35. 2	120	92	公	用	1,100	1,100
54	高千穂町	永の内	S31. 3	1,000	200	公	用	1,100	1,650
55	高千穂町	野方野	S31. 3	370	204	公	用	990	1,320
56	高千穂町	大猿渡	S32. 12	120	18	組	定	880	880
57	高千穂町	田原	S32. 3	735	406	公	用	825	825
58	高千穂町	中瀬	S31. 5	422	42	公	用	1,100	1,650
59	高千穂町	河内	S34. 3	1,200	180	公	用	1,570	2,680
60	高千穂町	所尾野	S29. 7	340	51	公	用	1,570	2,680
61	高千穂町	奥鶴	S36. 11	120	18	公	用	1,570	2,680
62	高千穂町	馬場	S31. 5	420	42	公	用	1,570	2,680
63	高千穂町	下河内	S29. 12	440	53	公	用	1,570	2,680
64	高千穂町	五ヶ所	S36. 4	280	185	公	用	1,570	2,680
65	高千穂町	上野	H6. 9	1,410	829	公	用	1,570	2,680
66	高千穂町	田井本	S36. 10	200	30	公	定	770	770
67	高千穂町	黒口	S43. 12	1,100	165	公	用	1,570	2,680
68	高千穂町	向山北	H7. 6	390	222	公	用	1,570	2,680
69	日之影町	日之影町簡易水道	H29. 4	2,909	1,501	公	単	2,096	3,146
70	五ヶ瀬町	赤谷	S30. 9	2,000	300	公	定	400	400
71	五ヶ瀬町	坂本	S30. 6	340	51	公	定	1,300	1,300
72	五ヶ瀬町	兼ヶ瀬	S42. 4	300	45	公	定	450	450
73	五ヶ瀬町	坂狩	H16. 11	163	74	公	用	1,100	2,200
74	五ヶ瀬町	五ヶ瀬町	H26. 10	2,260	1,260	公	用	1,100	2,200

給水区域 内人口 (人)	現在給水 人口 (人)	原水種別	実績年間 給水量 (m3/年)	実績一日 最大給水量 (m3/日)	実績年間 有収水量 (m3/年)	浄水方法	職員数 (人)	技術管理者	
								有資格 者数(人)	専兼任 の別
78	78	湧	7,308	23	7,308	急			併
10	10	湧	1,148	4	1,148	緩			併
77	77	湧	9,650	32	9,650	緩			併
470	470	表	37,121	111	37,121	急			併
186	186	表	21,139	65	21,139	急			併
43	43	湧	4,938	14	4,938	減			併
405	405	湧	53,084	167	53,084	減			併
94	94	湧	8,968	28	8,968	減			併
154	154	湧	15,939	52	15,939	減			併
47	47	湧	4,802	16	4,802	減			併
28	28	湧	2,741	11	2,741	減			併
85	85	湧	8,456	27	8,456	減			併
105	105	湧	8,715	30	8,715	減			併
198	198	湧	19,364	68	19,364	紫			併
903	903	湧	96,751	300	96,751	減			併
57	57	湧	6,546	18	6,546	減			併
251	251	湧	31,850	101	31,850	減			併
191	191	湧	14,118	55	14,118	減			併
2,444	2,444	表	449,525	1,480	320,585	緩	2	1	併
243	243	湧	42,352	120	42,352	減	1	1	兼
154	154	表	23,640	65	22,955	緩	1	1	兼
77	77	湧	14,644	42	14,034	減	1	1	兼
86	86	深	12,313	37	12,313	減	1	1	兼
1,866	1,866	深	256,873	1,196	256,873	緩	1	1	兼

番号	事業主体		竣工年月	計画給水人口 (人)	計画一日最大給水量 m3/日	経営区分	水道料金	
	市町村名	名称					10m3/月 当たり円	20m3/月 当たり円
				51,695	22,075		(1,161)	(1,909)
						公営 58	28用	
						組合営 16	19口	
							21定	
							6単	

給水区域 内人口 (人)	現在給水 人口 (人)	原水種別	実績年間 給水量 (m3/年)	実績一日 最大給水量 (m3/日)	実績年間 有収水量 (m3/年)	浄水方法	職員数 (人)	技術管理者	
								有資格 者数(人)	専兼任 の別
33,030	31,828		4,701,882	19,193	4,328,032		103	20	
	表流水	16		緩	12				専 1
	伏流水	1		急	10				兼 22
	湧水	40		減	47				併 40
	深井戸	10		膜	1				無 3
	浅井戸	7		紫	2				不要 8
	受水	0		他	2				

- (注) 1) 1つの簡易水道事業で複数の原水種別がある場合は、主な種別を記載しているためP19の箇所数とは一致しない。
2) 1つの簡易水道事業で複数の浄水方法がある場合は、主な種別を記載しているためP18の箇所数とは一致しない。
3) ※1は、1世帯2人の場合の料金に換算して記載。
4) ※2は、年間基本料等を月単価に換算して記載。

4. 専用水道の現況

(1) 専用水道施設調査表

番号	事業主体名		竣工年月	確認時給水人口(人)	現在給水人口(人)	原水の種別 (自己水源・受水)
	所属市町村名	設置者名				
1	宮崎市	宮崎刑務所	S 51 . 3	900	396	受水
2	宮崎市	ホテルマリックス(株式会社ホテルマリックス)	H 14 . 9	222		併用
3	宮崎市	宮崎観光ホテル(株式会社宮崎観光ホテル)	H 16 . 3	580		併用
4	宮崎市	イオンモール宮崎(イオンモール株式会社イオンモール宮崎)	R 5 . 3	23,005		併用
5	宮崎市	フェニックスリゾート(フェニックスリゾート株式会社)	H 28 . 9	2,419		併用
6	宮崎市	宮崎大学清武団地(国立大学法人宮崎大学)	H 30 . 1	4,032		併用
7	宮崎市	ANAホリデイ・インリゾート宮崎(青島リゾート株式会社)	R 3 . 9	590		併用
8	都城市	陸上自衛隊都城駐屯地 陸上自衛隊都城駐屯地	S 62 . 3			受水
9	都城市	独立行政法人国立病院機構 国立病院機構都城医療センター	S 54 . 8			自己水源
10	都城市	都城工業高等専門学校長 都城工業高等専門学校	S 53 . 12	375	283	自己水源
11	都城市	藤元 勇一郎 藤元病院(早鈴町)	H 14 . 8	780	595	自己水源
12	都城市	藤元 静二郎 藤元病院(上町)	S 54 . 8	150	80	自己水源
13	都城市	宮崎県 御池少年自然の家	H 3 . 10			自己水源
14	都城市	学校法人久保学園 都城高等学校				自己水源
15	都城市	宮元広(榎高千穂牧場)	H 4 . 2			自己水源
16	都城市	みやさん食品(株) キッチンガーデン夢見が丘	H 11 . 12			自己水源
17	都城市	星空の都 なかごう	H 14 . 9	150	148	自己水源
18	都城市	井上 健一郎(株) ホテルアルファワン都城	H 8 . 7			自己水源
19	都城市	医療法人魁成会 宮永病院	H 8 . 11			自己水源
20	都城市	青井岳温泉(株) 青井岳荘	H 17 . 9			自己水源
21	都城市	イオン九州(株) イオン都城店	H 15 . 4			併用
22	都城市	霧島酒造(株)	H 25 . 10			自己水源
23	都城市	イオンモール(株) イオンモール都城駅前	H 28 . 6			併用
24	延岡市	宮崎県 むかばき青少年自然の家	S 58 . 3	10	20	自己水源
25	延岡市	旭化成ファインケム株式会社 延岡医薬工場 愛宕専用水道	H 22 . 8	1,500		自己水源
26	延岡市	旭化成株式会社 延岡支社 延岡動力部 岡富専用水道	H 21 . 10	1,500		自己水源
27	延岡市	延岡市ETOランド	H 8 . 7			自己水源
28	延岡市	延岡市阿蘇地区浜木綿村	H 9 . 4			自己水源
29	延岡市	旭化成株式会社ベンベルグ工場恒富専用水道	H 22 . 3	3,000		自己水源
30	延岡市	宮崎県立延岡病院	H 27 . 4	1,308		併用
31	日南市	株式会社 サンメッセ日南				自己水源

浄水施設の種別	施設能力 (m3/日)	施設の専用 兼用の別	給水 状況	水質検査 実施機関	専従 職員 数(人)	技術 管理者 (有資格者) の有無	実績年間 給水量 (m3/年)	実績一日 最大給水量 (m3/日)
消毒のみ	133	専	良	(株) 東洋環境分析センター	1	有	36,634	133
除鉄、除マンガン	22	専	良	(株) 東洋環境分析センター	2	有	9,266	44
除鉄、除マンガン	500	専	良	(株) 東洋環境分析センター	8	有	110,800	430
急速、除鉄、除マ、膜	842	専	良	(株) CRC食品環境衛生研究所	6	有	181,358	567
急速、除鉄、除マ、膜	918	専	良	(株) 東洋環境分析センター	17	有	144,759	499
膜ろ過	504	専	良	(株) 東洋環境分析センター	13	有	126,068	456
急速、除鉄、除マ、膜	350	専	良	(株) 東洋環境分析センター	10	有	40,797	153
		浄兼	良	(株) 東洋環境分析センター	1	有	88,110	656
消毒のみ	576	専	良	(一財) 宮崎県公衆衛生センター	2	有	73,000	569
急速ろ過	384	専	良	(一財) 宮崎県公衆衛生センター	1	有	40,150	186
除鉄	724	専	良	(一財) 宮崎県公衆衛生センター	7	有	160,869	724
除鉄	134	専	良	(一財) 宮崎県公衆衛生センター	4	有	8,666	134
消毒のみ	54	専	良	(株) 東洋環境分析センター	1	有	10,585	54
消毒のみ	68	専	良	(一財) 宮崎県公衆衛生センター	2	有	9,200	55
消毒のみ	352	浄兼	良	(一財) 宮崎県公衆衛生センター	2	有	48,143	265
消毒のみ	164	浄兼	良	(株) 東洋環境分析センター	1	有	25,550	70
除鉄	131	専	良	(一財) 宮崎県公衆衛生センター	3	有	20,228	137
除鉄	73	専	良	(一財) 宮崎県公衆衛生センター	1	無	24,540	73
除マンガン	360	浄兼	良	(株) 東洋環境分析センター	2	有	36,500	101
消毒のみ	251	浄兼	良	(株) 東洋環境分析センター	4	有	34,493	189
膜ろ過	316	専	良	(株) 東洋環境分析センター	4	有	69,952	217
急速ろ過	112	浄兼	時断	(一財) 宮崎県公衆衛生センター	1	有	89,425	353
膜ろ過	120	浄兼	良	(株) 東洋環境分析センター	1	有	29,565	90
急速ろ過	73	浄兼	良	(株) 東洋環境分析センター	1	有	15,118	52
膜ろ過	1,500	専	良	(一財) 宮崎県公衆衛生センター	6	有	290,046	1,500
膜ろ過	1,440	専	良	(一財) 宮崎県公衆衛生センター	9	有	138,398	616
急速ろ過	38	専	時断	(株) 東洋環境分析センター	2	有	12,008	38
消毒のみ	47	専	良	(株) 東洋環境分析センター	3	有		
膜ろ過	720	浄兼	良	(一財) 宮崎県公衆衛生センター	7	有	192,893	863
急速、除鉄、除マ、膜	278	専	良	(株) 東洋環境分析センター	1	有	32,398	226
急速ろ過	91	専	良	(株) 東洋環境分析センター	2	有	5,183	91

番号	事業主体名		竣工年月	確認時給水人口(人)	現在給水人口(人)	原水の種別 (自己水源・受水)
	所属市町村名	設置者名				
32	日南市	医療法人同仁会 谷口病院		310	247	自己水源
33	小林市	九州グンゼ株式会社宮崎工場				自己水源
34	日向市	日本ホワイトファーム(株)宮崎食品工場	H 14 . 9			自己水源
35	串間市	県南病院	H 25 . 3	674	25	自己水源
36	串間市	航空自衛隊高畑山分屯基地	H 16 . 7			自己水源
37	えびの市	陸上自衛隊えびの駐屯地	S 56 . 12		600	受水
38	えびの市	学校法人 日章学園 九州国際高等学校	H 6 . 10	526	152	併用
39	えびの市	陸上自衛隊霧島演習場	H 19 . 12		190	自己水源
40	三股町	藤元勇一郎 大悟病院	S 56 . 10	477	255	自己水源
41	国富町	ソーラフロンティア株式会社 国富事業所	H 20 . 9	450		自己水源
42	綾町	雲海酒造株式会社	H 1 . 4			自己水源
43	新富町	航空自衛隊新田原基地	S 32 . 3	2,000	554	併用
44	美郷町	美郷町 レイクランド西郷	H 12 . 4			自己水源
45	五ヶ瀬町	五ヶ瀬ハイランドスキー場	H 2 . 12			自己水源
計				44,958 (9,376)	3,545 (1,843)	受水 3 併用 11 自己水源 31

浄水施設の種別	施設能力 (m3/日)	施設の専用兼用の別	給水状況	水質検査 実施機関	専従職員 数(人)	技術 管理者 (有資格者) の有無	実績年間 給水量 (m3/年)	実績一日 最大給水量 (m3/日)
急速ろ過	66	浄兼	良	(株) 東洋環境分析センター	2	有	35,624	147
簡易ろ過	600	専	良	(一財) 宮崎県公衆衛生センター	4	有	87,740	360
消毒のみ	50	浄兼	良	(株) 東洋環境分析センター	1	有	530,889	1,981
除鉄、除マンガン	166	浄兼	良	(株) クリニカルパソロジーラボラトリー 日南串間営業所	2	有	32,850	95
急速ろ過		浄兼	良	(株) 東洋環境分析センター	3	有	9,006	59
		浄兼	良	(一財) 宮崎県公衆衛生センター	1	有	65,000	650
消毒のみ	65	専	良	(株) 東洋環境分析センター	1	有	57,001	105
膜ろ過		浄兼	時断	(一財) 宮崎県公衆衛生センター	1	有	10,000	100
除鉄	211	浄兼	良	(一財) 宮崎県公衆衛生センター	6	有	68,664	188
消毒のみ	6,795	原兼	良	(一財) 宮崎県公衆衛生センター	20	有	1,800,000	5,000
急速ろ過	864	浄兼	良	(株) 東洋環境分析センター	3	有	122,012	512
消毒のみ	1,320	原兼	良	(株) 東洋環境分析センター	12	有	13,907	113
急速ろ過	438	浄兼	良	(株) 東洋環境分析センター	1	有	1,800	14
膜ろ過	50	専	良	(株) 東洋環境分析センター	1	有		
急 13 除鉄 12 簡 1 減 12 膜 12 除マ 8	21,900	専 25 原兼 2 浄兼 18	良 42 時断 3 質 0		183	有 44 無 1 不要 0	4,939,195 (3,933,580)	18,865 (14,526)

(注) 下段()書は統計上の数字。
宮崎刑務所、陸上自衛隊都城駐屯部隊、陸上自衛隊えびの駐屯地、航空自衛隊新田原基地の給水人口(確認時、現在)及び実績年間給水量は、宮崎市上水道、都城市上水道、えびの市上水道、新富町上水道にそれぞれ含まれる。

Ⅲ. 水道あれこれベストファイブ (令和04年度)

水道あれこれベストファイブ（令和04年度）

高普及率（市町村）		
（県 97.9 %）		
順位	市町村名	普及率（%）
1	高鍋町	99.9
1	三股町	99.9
3	門川町	99.6
4	宮崎市	99.5
5	国富町	98.8

低普及率（市町村）		
（県 97.9 %）		
順位	市町村名	普及率（%）
1	椎葉村	32.0
2	諸塚村	42.1
3	日之影町	70.7
4	西米良村	77.0
5	五ヶ瀬町	77.7

高料金（上水道）		
15トン		
順位	事業体名	使用料金（円）
1	川南町	3,003
2	都農町	2,860
3	串間市	2,811
4	日南市	2,799
5	高鍋町	2,541

低料金（上水道）		
15トン		
順位	事業体名	使用料金（円）
1	都城市	1,683
2	小林市	1,749
3	綾町	1,800
4	三股町	2,007
5	延岡市	2,015

高料金（簡易水道）		
10トン		
順位	名称	使用料金（円）
1	徳別当 （高千穂町）	2,200
2	日之影町簡易水道 （日之影町）	2,096
3	大島 （日南市）	2,068
4	石河内地区 （木城町）	1,848
4	椎葉村 （椎葉村）	1,848
4	川原地区 （木城町）	1,848

水道事業数		
順位	市町村名	事業数
1	高千穂町	27
2	都城市	18
3	小林市	8
4	西都市	5
4	五ヶ瀬町	5

一人一日最大給水量 (上水道)

順位	事業体名	給水量 (L)
1	高千穂町	790
2	一ツ瀬川	760
3	高原町	737
4	小林市	708
5	国富町	515

(県全体上水道平均 497 L)

一人一日平均給水量 (上水道)

順位	市町村名	給水量 (L)
1	一ツ瀬川	626
2	高千穂町	610
3	高原町	536
4	小林市	466
5	川南町	446
5	国富町	446

(県全体上水道平均 414 L)

高有収率 (上水道)

順位	事業体名	有収率 (%)
1	新富町	89.8
2	都農町	89.3
2	高鍋町	89.3
4	都城市	89.2
5	宮崎市	88.3

(県全体上水道平均 85.8 %)

低有収率 (上水道)

順位	事業体名	有収率 (%)
1	高千穂町	64.6
2	国富町	72.3
3	高原町	72.7
4	川南町	73.8
5	小林市	79.9

IV. 水道施設整備事業の補助金等交付状況

1. 簡易水道等施設整備費国庫補助金等内示の推移

年 度	要 望 (千円)			厚生労働省内示 (千円)			B/A×100 (%)
	市 町 村	箇 所	補助金等(A)	市 町 村	箇 所	補助金等(B)	
昭和46	19	24	137,278	12	14	99,676	72.6
47	11	11	85,130	11	11	81,918	96.2
48	11	11	173,126	11	11	135,714	78.4
49	12	13	382,934	13	13	210,000	54.8
50	13	14	431,008	11	12	302,000	70.1
51	9	10	389,025	9	10	355,000	91.3
52	6	7	407,006	6	7	358,704	88.1
53	9	9	426,814	9	9	419,700	98.3
54	4	4	60,468	4	4	60,468	100.0
55	9	12	385,849	9	12	272,088	70.5
56	10	14	439,427	10	14	360,000	81.9
57	10	10	299,000	9	9	284,000	95.0
58	5	7	107,222	5	7	107,222	100.0
59	2	3	32,269	2	3	32,269	100.0
60	3	3	66,333	3	3	66,333	100.0
61	1	1	40,120	1	1	38,544	96.1
62	4	8	172,230	4	8	170,088	98.8
63	7	7	306,904	7	7	296,594	96.6
平成元	9	9	199,586	9	9	185,681	93.0
2	9	11	344,354	9	11	327,554	95.1
3	7	9	331,055	6	6	226,842	68.5
4	8	9	346,502	8	9	244,071	70.4
5	8	10	307,963	8	10	260,903	84.7
6	7	12	317,350	7	12	270,653	85.3
7	6	11	303,565	6	11	293,700	96.8
8	7	13	384,635	7	13	359,983	93.6
9	6	6	335,520	6	6	330,695	98.6
10	7	9	434,460	7	9	426,441	98.2
11	12	15	493,189	12	15	493,189	100.0
12	8	12	354,169	8	12	354,169	100.0
13	7	10	279,583	7	10	279,583	100.0
14	7	7	311,863	7	7	311,863	100.0
15	9	10	333,283	9	10	333,283	100.0
16	8	8	269,195	8	8	262,461	97.5
17	6	6	442,639	6	6	442,639	100.0
18	6	9	539,220	6	9	568,679	105.5
19	5	8	567,789	5	8	567,789	100.0
20	3	5	231,028	3	5	231,028	100.0
21	4	5	130,473	4	5	130,473	100.0

1. 簡易水道等施設整備費国庫補助金等内示の推移

年 度	要 望 (千円)			厚生労働省内示 (千円)			B/A×100 (%)
	市 町 村	箇 所	補助金等(A)	市 町 村	箇 所	補助金等(B)	
平成22	9	9	156,402	9	9	156,402	100.0
23	10	14	325,672	10	14	313,180	96.2
24	10	16	492,642	10	16	438,782	89.1
25	6	13	259,054	6	13	259,054	100.0
26	12	20	818,517	12	20	818,517	100.0
27	9	11	642,655	9	11	448,396	69.8
28	7	9	438,750	7	9	280,340	63.9
28	2	3	81,428	2	3	81,428	100.0
29	5	6	359,434	5	6	302,358	84.1
30	4	4	380,762	4	4	380,762	100.0
令和元	2	2	167,766	2	2	167,766	100.0
令和2	4	4	280,489	4	4	280,489	100.0
令和3	5	5	228,929	5	5	228,929	100.0
令和4	8	8	242,457	8	8	242,457	100.0

※1 平成27年度より生活基盤施設耐震化等交付金含む(水道水源開発等施設整備費国庫補助金は含まない)
 ※2 平成28年度の二次補正分(全て補助金)

2 令和4年度生活基盤施設耐震化等交付金交付状況

市町村名	補助区分	計画 給水人口 (人)	計画 一日最大 給水量 (m ³)	工期(年度)		補助率	国庫補助 県内示額 (円)	国庫補助 実績額 (円)
				始	終			
宮崎市	水道管路 緊急改善 事業	395,782	160,300	R2	R6	1/3	34,013,000	30,920,910 ※1
都城市	水道管路 緊急改善 事業	150,000	61,800	R4	R8	1/3	29,648,000	29,648,000
延岡市	水道管路 緊急改善 事業	120,900	44,007	R4	R5	1/3	30,000,000	29,461,000 ※2
日南市	重要給水 施設配水 管	52,500	28,100	R3	R7	1/4	25,000,000	25,000,000
綾町	水道管路 緊急改善 事業	7,300	3,144	R4	R8	1/3	21,000,000	19,138,000 ※3
川南町	水道管路 緊急改善 事業	14,900	8,194	R2	R6	1/3	20,000,000	16,794,000 ※4
門川町	水道管路 緊急改善 事業	17,000	10,000	H30	R4	1/3	38,756,000	38,756,000

※1 補助金に係る消費税及び地方税に係る仕入控除税額を差し引いて交付

※2,3,4 入札等により工事費用の減に伴う国庫補助実績額減

3 令和4年度簡易水道等施設整備費国庫補助金交付状況

市町村名	地区名	補助区分	計画 給水人口 (人)	一 日 最大 給水量 (m ³)	工期(年度)		補助率	国庫補助 国内示額 (円)	国庫補助 実績額 (円)
					始	終			
串間市	奈留地区	水道未普 及地域解 消事業 (飛地区 域)	162,000	7,147	4	5	4/10	44,040,000	44,040,000

V. 水道施設等の飲料水水質検査件数 及び施設立入調査について

1 水道施設監視指導件数

令和5年3月31日現在 (単位:件)

項目	区分	保健所 内容	中央	日南	都城	小林	高鍋	日向	延岡	高千穂	計
水道施設等	上水道	施設数	2	2	2	3	6	1	0	1	17
		監視指導数	2	2	2	3	6	1	0	2	18
	簡易水道	施設数	0	2	17	8	6	8	1	32	74
		監視指導数	0	2	17	8	6	5	1	31	70
	専用水道	施設数	2	0	1	0	0	1	0	1	5
		監視指導数	2	0	1	0	0	0	0	0	3
	計	施設数	4	4	20	11	12	10	1	34	96
		監視指導数	4	4	20	11	12	6	1	33	91
		監視率%	100.0	100.0	100.0	100.0	100.0	60.0	100.0	97.1	94.8

※上水道については、国管轄の3施設(宮崎・日向・延岡)は計上していない。(含めると20)

※専用水道については、国(6)、市管轄(34)の施設は計上していない。(含めると45)

2 水質検査実施件数

令和5年3月31日現在 (単位:件)

項目	区分	保健所 内容	中央	日南	都城	小林	高鍋	日向	延岡	高千穂	計
水道水・一般飲料水等 適否検査	上水道	適	0	0	0	0	0	0	0	0	0
		不適	0	0	0	0	0	0	0	0	0
		小計	0	0	0	0	0	0	0	0	0
	簡易水道	適	0	0	0	0	0	0	0	0	0
		不適	0	0	0	0	0	0	0	0	0
		小計	0	0	0	0	0	0	0	0	0
	専用水道	適	0	0	0	0	0	0	0	0	0
		不適	0	0	0	0	0	0	0	0	0
		小計	0	0	0	0	0	0	0	0	0
	飲料水供給施設	適	0	0	0	0	0	0	0	0	0
		不適	0	0	0	0	0	0	0	0	0
		小計	0	0	0	0	0	0	0	0	0
	簡易専用水道	適	0	0	0	0	0	0	0	0	0
		不適	0	0	0	0	0	0	0	0	0
		小計	0	0	0	0	0	0	0	0	0
	一般飲料水・井戸水等	適	4	0	1	1	4	2	0	2	14
		不適	0	0	1	1	1	3	0	0	6
		小計	4	0	2	2	5	5	0	2	20
	水浴場・プール・その他	適	0	0	0	0	0	0	0	0	0
		不適	0	0	0	0	0	0	0	0	0
		小計	0	0	0	0	0	0	0	0	0
計	適	4	0	1	1	4	2	0	2	14	
	不適	0	0	1	1	1	3	0	0	6	
	小計	4	0	2	2	5	5	0	2	20	

3 簡易専用水道施設数及び一般財団法人宮崎県公衆衛生センターにおける検査実施状況

令和5年3月31日現在 (単位:件)

保健所 項目	中央	日南	都城	小林	高鍋	日向	延岡	高千穂	計	(参考) 宮崎市
検査対象施設数	10	81	99	32	67	100	151	25	565	681
検査実施施設数	9	37	72	23	46	68	80	17	352	439
受検率 (%)	90.0	45.7	72.7	71.9	68.7	68.0	53.0	68.0	62.3	64.5

(参考) 宮崎県公衆衛生センター報告書より(市町村管轄分も含む)

VI. 全国水道普及率

水道普及率表（令和5年3月31日）

（単位：人）

都道府県名	総人口 [A]	給 水 人 口				普 及 率 [B/A] (%)
		上 水 道	簡 易 水 道	専 用 水 道	合 計 [B]	
北海道	5,114,809	4,722,260	289,437	16,158	5,027,855	98.3
青森	1,189,627	1,142,056	25,884	3,023	1,170,963	98.4
岩手	1,177,487	1,087,300	21,854	4,988	1,114,142	94.6
宮城	2,246,056	2,226,293	2,524	744	2,229,561	99.3
秋田	918,387	782,136	60,624	2,998	845,758	92.1
山形	1,035,555	1,005,395	20,047	186	1,025,628	99.0
福島	1,775,060	1,606,680	54,982	4,299	1,665,961	93.9
茨城	2,828,848	2,664,463	26,700	5,063	2,696,226	95.3
栃木	1,922,735	1,826,870	3,667	20,232	1,850,769	96.3
群馬	1,924,139	1,845,741	66,990	2,024	1,914,755	99.5
埼玉	7,328,073	7,301,451	4,371	6,041	7,311,863	99.8
千葉	6,269,572	5,954,846	5,880	42,825	6,003,551	95.8
東京	14,061,828	14,026,502	11,515	23,485	14,061,502	100.0
神奈川	9,222,108	9,196,420	14,346	4,806	9,215,572	99.9
新潟	2,135,036	2,039,279	83,435	2,700	2,125,414	99.5
富山	1,009,050	921,090	21,774	3,199	946,063	93.8
石川	1,111,480	1,070,657	23,920	4,978	1,099,555	98.9
福井	755,510	687,787	41,032	956	729,775	96.6
山梨	808,468	711,056	80,989	4,691	796,736	98.5
長野	2,006,353	1,900,993	84,460	1,606	1,987,059	99.0
岐阜	1,933,019	1,775,646	56,060	4,190	1,835,896	95.0
静岡	3,561,252	3,461,681	51,521	14,123	3,527,325	99.0
愛知	7,475,630	7,451,535	8,657	10,648	7,470,840	99.9
三重	1,766,053	1,749,930	8,019	2,020	1,759,969	99.7
滋賀	1,411,189	1,388,650	13,624	5,567	1,407,841	99.8
京都	2,546,825	2,528,726	10,666	1,731	2,541,123	99.8
大阪	8,770,650	8,768,273	0	1,937	8,770,210	100.0
兵庫	5,378,405	5,352,772	17,863	1,199	5,371,834	99.9
奈良	1,307,906	1,284,163	14,414	249	1,298,826	99.3
和歌山	910,486	855,544	36,755	1,325	893,624	98.1
鳥取	543,210	493,457	36,286	2,578	532,321	98.0
島根	650,900	616,698	16,238	464	633,400	97.3
岡山	1,850,206	1,789,896	44,902	2,587	1,837,385	99.3
広島	2,761,025	2,611,308	9,978	7,246	2,628,532	95.2
山口	1,301,688	1,212,607	10,508	4,138	1,227,253	94.3
徳島	697,733	643,476	22,043	12,740	678,259	97.2
香川	926,866	917,648	2,988	3	920,639	99.3
愛媛	1,320,198	1,197,928	21,068	20,472	1,239,468	93.9
高知	675,090	573,593	61,707	5,080	640,380	94.9
福岡	5,101,390	4,794,464	13,690	87,231	4,895,385	96.0
佐賀	803,055	759,123	8,641	1,092	768,856	95.7
長崎	1,270,358	1,222,639	22,911	12,370	1,257,920	99.0
熊本	1,709,733	1,439,081	74,272	16,616	1,529,969	89.5
大分	1,098,383	987,116	15,184	8,369	1,010,669	92.0
宮崎	1,048,688	992,651	31,828	1,843	1,026,322	97.9
鹿児島	1,581,634	1,482,681	45,816	16,153	1,544,650	97.7
沖縄	1,462,871	1,437,909	23,267	18	1,461,194	99.9
合計	124,704,624	120,508,470	1,623,337	396,991	122,528,798	98.3
令和3年度	125,177,460	120,874,440	1,666,833	362,430	122,903,703	98.2

※参 考
水道水質に関する基準

水道水質に関する基準

水質基準項目（51項目）

令和3年4月1日施行

No.	項目名	基準値(mg/L)
1	一般細菌	100cfu/mL以下
2	大腸菌	検出されないこと
3	カドミウム及びその化合物	0.003mg/L以下
4	水銀及びその化合物	0.0005mg/L以下
5	セレン及びその化合物	0.01mg/L以下
6	鉛及びその化合物	0.01mg/L以下
7	ヒ素及びその化合物	0.01mg/L以下
8	六価クロム化合物	0.02mg/L以下
9	亜硝酸態窒素	0.04mg/L以下
10	シアン化物イオン及び塩化シアン	0.01mg/L以下
11	硝酸態窒素及び亜硝酸態窒素	10mg/L以下
12	フッ素及びその化合物	0.8mg/L以下
13	ホウ素及びその化合物	1.0mg/L以下
14	四塩化炭素	0.002mg/L以下
15	1, 4-ジオキサン	0.05mg/L以下
16	シス-1, 2-ジクロロエチレン及びトランス-1, 2-ジクロロエチレン	0.04mg/L以下
17	ジクロロメタン	0.02mg/L以下
18	テトラクロロエチレン	0.01mg/L以下
19	トリクロロエチレン	0.01mg/L以下
20	ベンゼン	0.01mg/L以下
21	塩素酸	0.6mg/L以下
22	クロロ酢酸	0.02mg/L以下
23	クロロホルム	0.06mg/L以下
24	ジクロロ酢酸	0.03mg/L以下
25	ジブロモクロロメタン	0.1mg/L以下
26	臭素酸	0.01mg/L以下
27	総トリハロメタン（クロロホルム、ジブロモクロロメタン、ブロモジクロロメタン及びブロモホルムのそれぞれの濃度の総和）	0.1mg/L以下
28	トリクロロ酢酸	0.03mg/L以下
29	ブロモジクロロメタン	0.03mg/L以下
30	ブロモホルム	0.09mg/L以下
31	ホルムアルデヒド	0.08mg/L以下
32	亜鉛及びその化合物	1.0mg/L以下
33	アルミニウム及びその化合物	0.2mg/L以下
34	鉄及びその化合物	0.3mg/L以下
35	銅及びその化合物	1.0mg/L以下
36	ナトリウム及びその化合物	200mg/L以下
37	マンガン及びその化合物	0.05mg/L以下
38	塩化物イオン	200mg/L以下
39	カルシウム、マグネシウム等（硬度）	300mg/L以下
40	蒸発残留物	500mg/L以下
41	陰イオン界面活性剤	0.2mg/L以下
42	(4S, 4a S, 8a R)-オクタヒドロ-4, 8a-ジメチルナフタレン-4a(2H)-オール（別名ジェオスミン）	0.00001mg/L以下
43	1, 2, 7, 7-テトラメチルビシクロ[2, 2, 1]ヘプタン-2-オール（別名2-メチルイソボルネオール）	0.00001mg/L以下
44	非イオン界面活性剤	0.02mg/L以下
45	フェノール類	0.005mg/L以下
46	有機物（全有機炭素（TOC）の量）	3mg/L以下
47	pH値	5.8以上8.6以下
48	味	異常でないこと
49	臭気	異常でないこと
50	色度	5度以下
51	濁度	2度以下

水質管理目標設定項目（27項目）

令和2年4月1日施行

No.	項目名	目標値
1	アンチモン及びその化合物	0.02mg/L以下
2	ウラン及びその化合物	0.002mg/L以下
3	ニッケル及びその化合物	0.02mg/L以下
4	1, 2-ジクロロエタン	0.004mg/L以下
5	トルエン	0.4mg/L以下
6	フタル酸ジ(2-エチルヘキシル)	0.08mg/L以下
7	亜塩素酸	0.6mg/L以下
8	二酸化塩素	0.6mg/L以下
9	ジクロロアセトニトリル	0.01mg/L以下(暫定)
10	抱水クロラール	0.02mg/L以下(暫定)
11	農薬類	検出値と目標値の比の和として、1以下
12	残留塩素	1mg/L以下
13	カルシウム、マグネシウム等(硬度)	10mg/L以上100mg/L以下
14	マンガン及びその化合物	0.01mg/L以下
15	遊離炭酸	20mg/L以下
16	1, 1, 1-トリクロロエタン	0.3mg/L以下
17	メチル-tert-ブチルエーテル	0.02mg/L以下
18	有機物等(過マンガン酸カリウム消費量)	3mg/L以下
19	臭気強度(TON)	3以下
20	蒸発残留物	30mg/L以上200mg/L以下
21	濁度	1度以下
22	pH値	7.5程度
23	腐食性(ランゲリア指数)	-1程度以上とし、極力0に近づける
24	従属栄養細菌	2,000cfu/mL以下(暫定)
25	1, 1-ジクロロエチレン	0.1mg/L以下
26	アルミニウム及びその化合物	0.1mg/L以下
27	ペルフルオロオクタンスルホン酸(PFOS)及びペルフルオロオクタン酸(PFOA)	PFOS及びPFOAの量の和として0.00005mg/L以下(暫定)

農薬類(水質管理目標設定項目15)の対象農薬リスト (その1)

令和4年4月1日施行

No.	農薬名	用途	目標値 (mg/L)
1	1, 3-ジクロロプロペン (D-D) 注1)	殺虫剤	0.05
2	2, 2-DPA (ダラポン)	除草剤	0.08
3	2, 4-D (2, 4-PA)	除草剤	0.02
4	EPN 注2)	殺虫剤	0.004
5	MCPA	除草剤	0.005
6	アシュラム	除草剤	0.9
7	アセフェート	殺虫剤 殺菌剤	0.006
8	アトラジン	除草剤	0.01
9	アニロホス	除草剤	0.003
10	アミトラズ	殺虫剤	0.006
11	アラクロール	除草剤	0.03
12	イソキサチオン 注2)	殺虫剤	0.005
13	イソフェンホス 注2)	殺菌剤	0.001
14	イソプロカルブ (MIPC)	殺虫剤	0.01
15	イソプロチオラン (IPT)	殺虫剤 殺菌剤 植物生長調整剤	0.3
16	イプロベンホス (IBP)	殺菌剤	0.09
17	イミノクタジン	殺虫剤 殺菌剤	0.006
18	インダノファン	除草剤	0.009
19	エスプロカルブ	除草剤	0.03
20	エトフェンプロックス	殺虫剤 殺菌剤	0.08
21	エンドスルファン (ベンゾエピン) 注3)	殺虫剤	0.01
22	オキサジクロメホン	除草剤	0.02
23	オキシシン銅 (有機銅)	殺虫剤 殺菌剤	0.03
24	オリサストロビン 注4)	殺虫剤 殺菌剤	0.1
25	カズサホス	殺虫剤	0.0006
26	カフェンストロール	殺虫剤 殺菌剤	0.008
27	カルタップ 注5)	殺虫剤 殺菌剤 除草剤	0.1
28	カルバリル (NAC)	殺虫剤	0.02
29	カルボフラン	代謝物	0.000
30	キノクラミン (ACN)	除草剤	0.005
31	キャプタン	殺菌剤	0.3
32	クミルロン	除草剤	0.03
33	グリホサート 注6)	除草剤	2
34	グルホシネート	除草剤 植物成長調整剤	0.02
35	クロメプロップ	除草剤	0.02
36	クロルニトロフェン (CNP) 注7)	除草剤	0.0001
37	クロルピリホス 注2)	殺虫剤	0.003
38	クロロタロニル (TPN)	殺虫剤 殺菌剤	0.05
39	シアナジン	除草剤	0.001
40	シアノホス (CYAP)	殺虫剤	0.003

農薬類（水質管理目標設定項目15）の対象農薬リスト（その2）

No.	農薬名	用途	目標値 (mg/L)
41	ジウロン (DCMU)	除草剤	0.02
42	ジクロベニル (DBN)	除草剤	0.03
43	ジクロルボス (DDVP)	殺虫剤	0.008
44	ジクワット	除草剤	0.01
45	ジスルホトン (エチルチオメトン)	殺虫剤	0.004
46	ジチオカルバメート系農薬 注8)	殺虫剤 殺菌剤	二硫化炭素として 0.005
47	ジチオピル	除草剤	0.009
48	シハロホップブチル	除草剤	0.006
49	シマジン (CAT)	除草剤	0.003
50	ジメタメトリン	除草剤	0.02
51	ジメトエート	殺虫剤	0.05
52	シメトリン	除草剤	0.03
53	ダイアジノン 注2)	殺虫剤 殺菌剤	0.003
54	ダイムロン	殺虫剤 殺菌剤 除草剤	0.8
55	ダズメット、メタム(カーバム)及びメチルイソチオシアネート 注9)	殺菌剤	メチルイソチオシアネートとして0.01
56	チアジニル	殺虫剤 殺菌剤	0.1
57	チウラム	殺虫剤 殺菌剤	0.02
58	チオジカルブ	殺虫剤	0.08
59	チオファネートメチル	殺虫剤 殺菌剤	0.3
60	チオベンカルブ	除草剤	0.02
61	テフリルトリオン	除草剤	0.002
62	テルブカルブ (MBPMC)	除草剤	0.02
63	トリクロピル	除草剤	0.006
64	トリクロルホン (DEP)	殺虫剤	0.005
65	トリシクラゾール	殺虫剤 殺菌剤 植物成長調整剤	0.1
66	トリフルラリン	除草剤	0.06
67	ナプロパミド	除草剤	0.03
68	パラコート	除草剤	0.005
69	ピペロホス	除草剤	0.0009
70	ピラクロニル	除草剤	0.01
71	ピラゾキシフェン	除草剤	0.004
72	ピラゾリネート (ピラゾレート)	除草剤	0.02
73	ピリダフェンチオン	殺虫剤	0.002
74	ピリブチカルブ	除草剤	0.02
75	ピロキロン	殺虫剤 殺菌剤	0.05
76	フィプロニル	殺虫剤 殺菌剤	0.0005
77	フェニトロチオン (MEP) 注2)	殺虫剤 殺菌剤 植物成長調整剤	0.01
78	フェノブカルブ (BPMC)	殺虫剤 殺菌剤	0.03
79	フェリムゾン	殺虫剤 殺菌剤	0.05
80	フェンチオン (MPP) 注10)	殺虫剤	0.006
81	フェントエート (PAP)	殺虫剤 殺菌剤	0.007
82	フェントラザミド	除草剤	0.01

農薬類（水質管理目標設定項目15）の対象農薬リスト（その3）

No.	農薬名	用途	目標値 (mg/L)
83	フサライド	殺虫剤 殺菌剤	0.1
84	ブタクロール	除草剤	0.03
85	ブタミホス 注2)	除草剤	0.02
86	ブプロフェジン	殺虫剤 殺菌剤	0.02
87	フルアジナム	殺菌剤	0.03
88	プレチラクロール	除草剤	0.05
89	プロシミドン	殺菌剤	0.09
90	プロチオホス 注2)	殺虫剤	0.007
91	プロピコナゾール	殺菌剤	0.05
92	プロピザミド	除草剤	0.05
93	プロベナゾール	殺虫剤 殺菌剤	0.03
94	ブロモブチド	殺虫剤 除草剤	0.1
95	ベノミル 注11)	殺菌剤	0.02
96	ペンシクロン	殺虫剤 除草剤	0.1
97	ベンゾビシクロン	除草剤	0.09
98	ベンゾフェナップ	除草剤	0.005
99	ベンタゾン	除草剤	0.2
100	ペンディメタリン	除草剤 植物成長調整剤	0.3
101	ベンフラカルブ	殺虫剤 殺菌剤	0.02
102	ベンフルラリン (バスロジン)	除草剤	0.01
103	ベンフレセート	除草剤	0.07
104	ホスチアゼート	殺虫剤	0.005
105	マラチオン (マラソン) 注2)	殺虫剤	0.7
106	メコプロップ (MCP P)	除草剤	0.05
107	メソミル	殺虫剤	0.03
108	メタラキシル	殺虫剤 殺菌剤	0.2
109	メチダチオン (DMTP)	殺虫剤	0.004
110	メトミノストロビン	殺虫剤 殺菌剤	0.04
111	メトリブジン	除草剤	0.03
112	メフェナセット	除草剤	0.02
113	メプロニル	殺虫剤 殺菌剤	0.1
114	モリネート	除草剤	0.005

- 注1) 1, 3-ジクロロプロベン (D-D) の濃度は、異性体であるシス-1, 3-ジクロロプロベン及びトランス-1, 3-ジクロロプロベンの濃度を合計して算出すること。
- 注2) 有機リン系農薬のうち、E P N、イソキサチオン、イソフェンホス、クロルピリホス、ダイアジノン、フェニトロチオン (ME P)、ブタミホス、プロチオホス及びマラチオン (マラソン) の濃度については、それぞれのオキソゲン体の濃度も測定し、それぞれの原体の濃度と、そのオキソゲン体それぞれの濃度を原体に換算した濃度を合計して算出すること。
- 注3) エンドスルファン (ベンゾエピン) の濃度は、異性体である α -エンドスルファン及び β -エンドスルファンに加えて、代謝物であるエンドスルフェート (ベンゾエピンスルフェート) も測定し、 α -エンドスルファン及び β -エンドスルファンの濃度とエンドスルフェート (ベンゾエピンスルフェート) の濃度を原体に換算した濃度を合計して算出すること。
- 注4) オリサストロビンの濃度は、代謝物である(5Z)-オリサストロビンの濃度を測定し、原体の濃度と、その代謝物の濃度を原体に換算した濃度を合計して算出すること。
- 注5) カルタップの濃度は、ネライストキシンとして測定し、カルタップに換算して算出すること。
- 注6) グリホサートの濃度は、代謝物であるアミノメチルリン酸 (AMPA) も測定し、原体の濃度とアミノメチルリン酸 (AMPA) の濃度を原体に換算した濃度を合計して算出すること。
- 注7) クロロニトロフェン (CNP) の濃度は、アミノ体の濃度も測定し、原体の濃度とアミノ体の濃度を原体に換算した濃度を合計して算出すること。
- 注8) ジチオカルバメート系農薬の濃度は、ジネブ、ジラム、チウラム、プロビネブ、ポリカーバメート、マンゼブ (マンコゼブ) 及びマンネブの濃度を二硫化炭素に換算して合計して算出すること。
- 注9) ダズメット及びメタム (カーバム) 及びメチルイソチオシアネートの濃度は、メチルイソチオシアネートとして測定すること。
- 注10) フェンチオン (MPP) の濃度は、酸化物であるMPPスルホキシド、MPPスルホン、MPPオキソン、MPPオキシンスルホキシド及びMPPオキシンスルホンの濃度も測定し、フェンチオン (MP P) の原体の濃度と、その酸化物それぞれの濃度を原体に換算した濃度を合計して算出すること。
- 注11) ベノミルの濃度は、メチル-2-ベンツイミダゾールカルバメート (MBC) として測定し、ベノミルに換算して算出すること。

