



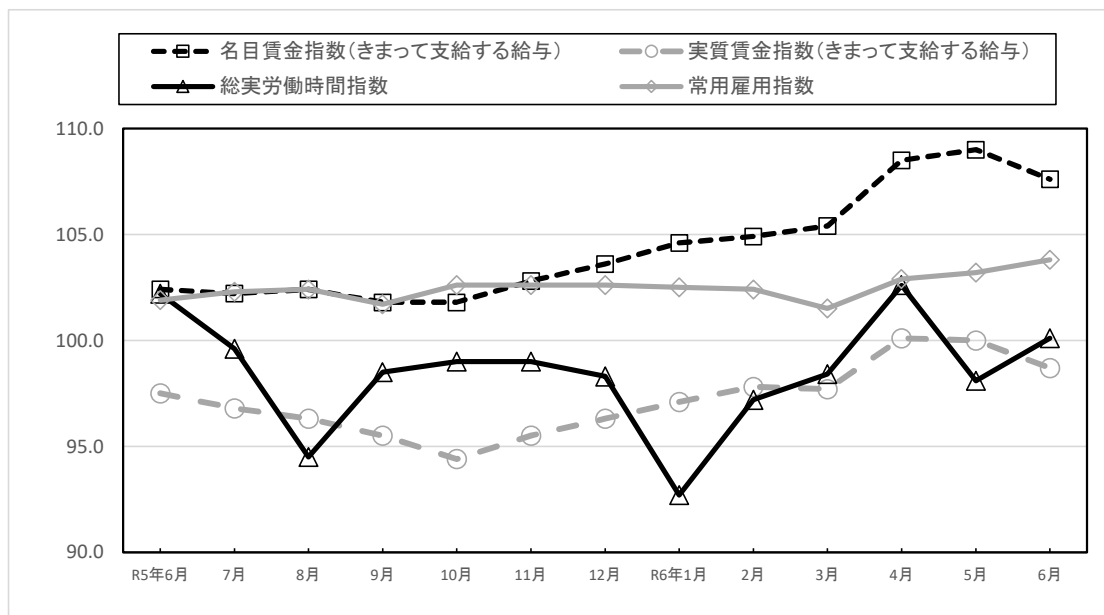
みやぎの

賃金・労働時間・雇用の動き

毎月勤労統計調査地方調査結果月報

(令和6年6月分)

令和2年=100
事業所規模5人以上、調査産業計



宮崎県総合政策部統計調査課

目 次

I	毎月勤労統計調査地方調査の説明	1
II	調査結果の概要	3
	表1 産業別にみた賃金の動き	4
	表2-1 産業別、就業形態別にみた賃金（一般労働者）	5
	表2-2 産業別、就業形態別にみた賃金（パートタイム労働者）	6
	表3 産業別にみた労働時間の動き	7
	表4-1 産業別、就業形態別にみた労働時間（一般労働者）	8
	表4-2 産業別、就業形態別にみた労働時間（パートタイム労働者）	9
	表5 産業別にみた常用雇用の動き	10
III	統計表	
	第1表 産業別名目賃金指数	11
	第2表 産業別実質賃金指数	12
	第3表 産業別労働時間指数	13
	第4表 産業別常用雇用指数	14
	第5表(1) 産業別前調査期間末、増加、減少及び本調査期間末常用労働者数 並びにパートタイム労働者数及びパートタイム労働者比率	15
	第5表(2) 産業・性別前調査期間末、増加、減少及び本調査期間末常用労働者数 並びにパートタイム労働者数及びパートタイム労働者比率	16
	第6表 産業・性別常用労働者一人平均月間現金給与額、きまって支給する 給与、所定内給与、超過労働給与及び特別に支払われた給与	17
	第7表 産業・性別常用労働者一人平均月間総実労働時間数、所定内労働時間 数、所定外労働時間数及び出勤日数	18
	参考資料 毎月勤労統計における共通事業所による前年同月比の参考提供	19

調査結果利用上の注意

1 指数の基準

指数については令和2年平均を100として計算しています。

2 産業分類の改訂

平成29年1月分月報から、平成25年10月に改訂された日本標準産業分類に基づく集計結果を公表しています。

3 ベンチマーク更新について

令和6年1月分確報公表時に、労働者数推計を当時利用できる最新のデータ（令和3年経済センサス活動調査）に基づき更新（ベンチマーク更新）しました。ベンチマーク更新に伴い常用雇用指数及びその前年同月比等は、過去に遡って改訂しています。

4 前年（同月）比の計算

前年（同月）比などの増減率は、指数により算出しており、前年（同月）比については、実数で計算した数値とは必ずしも一致しません。

また、令和6年1月分確報から推計に用いる母集団労働者数の更新作業（ベンチマーク更新）を実施しています。賃金、労働時間及びパートタイム労働者比率の令和6年（1月分確報以降）の前年同月比等については、令和5年1月にベンチマーク更新を実施した参考値を作成し、この参考値と令和6年の値を比較することにより算出しているため、指数から算出した場合と一致しません。

5 統計表中の符号

「0」…表記単位に満たないもの

「-」…該当数字がないもの

「X」…調査事業所が少数であるため、公表しないもの

※ 調査産業計は「X」の産業も含めて算定しています。

6 標本誤差

本調査は標本調査であり、常用労働者1人平均きまって支給する給与の標本誤差率が下記の範囲内となるよう、標本設計が行われています。

	5～29人	30～99人	100～499人	500人以上
	%	%	%	%
産業大分類※	10	10	10	0
中分類	10	10	10	0

※ 卸売業、小売業、宿泊業、飲食サービス業、医療、福祉及びサービス業（他に分類されないもの）の一括分の抽出区分を含む

I 毎月勤労統計調査地方調査の説明

1 調査の目的

この調査は、統計法に基づく基幹統計として、宮崎県における毎月の給与、労働時間及び雇用についての変動を明らかにし、景気動向の把握や労働経済の分析等のための基礎資料とする。

2 調査の対象と方法

- (1) 本調査は、日本標準産業分類にいう鉱業、採石業、砂利採取業、建設業、製造業、電気・ガス・熱供給・水道業、情報通信業、運輸業、郵便業、卸売業、小売業、金融業、保険業、不動産業、物品賃貸業、学術研究、専門・技術サービス業、宿泊業、飲食サービス業、生活関連サービス業、娯楽業、教育、学習支援業、医療、福祉、複合サービス事業及びサービス業（他に分類されないもの）に属し、常時5人以上雇用する宮崎県内の事業所から抽出した約580事業所について行う標本調査である。
- (2) 標本事業所の抽出方法及び調査の実施方法は、規模30人以上の事業所（本調査では「第一種事業所」という。）については、最新の経済センサス基礎調査結果から作成した事業所全数リストから無作為に抽出し、原則として3年間継続して調査する。調査の実施方法は、郵送による通信調査又はインターネット調査である。
- (3) 規模5人から29人の事業所（本調査では「第二種事業所」という。）については、まず平成26年経済センサス基礎調査の調査区を数個ずつ統合した「毎勤第二種基本調査区」から抽出した調査区について、予備調査を行った上で「毎勤第二種指定調査区」とし、規模5人から29人の事業所名簿を作成、次にその名簿から対象事業所を無作為抽出し、原則として18か月間継続して調査する。調査の実施方法は、統計調査員による実地調査又はインターネット調査である。
- (4) 第一種事業所については1年ごとに、第二種事業所については半年ごとに、調査対象事業所の3分の1の抽出替えを行うため、調査結果が変動する可能性がある。

3 調査事項の定義

(1) 現金給与額

所得税、社会保険料、組合費、購買代金等を差し引く以前の総額のことである。

ア きまって支給する給与（定期給与）

労働協約、就業規則等によってあらかじめ定められている支給条件、算定方法によって支給される給与のことであって、家族手当、超過労働給与等を含む。

イ 所定内給与

きまって支給する給与のうち超過労働給与以外のものをいう。

ウ 特別に支払われた給与（特別給与）

(ア) 労働協約、就業規則等によらないで、一時的又は突発的理由に基づいて労働者に支払われた給与

(イ) 労働協約、就業規則等により支払われた給与のうち、次に該当するもの

a 夏・冬の賞与、期末手当等の一時金

b 3か月を超える期間で算定される給与（通勤手当等）

c 労働協約、就業規則等の改定によるベースアップ等が行われた場合の差額の追加分

(2) 現金給与総額

「きまって支給する給与」と「特別に支払われた給与」の合計である。

(3) 実労働時間

調査期間中に労働者が実際に労働した時間のことである。休憩時間は給与が支給されると否とにかかわらず除かれるが、鉱業の坑内労働者の坑内における休憩時間及び運輸関係労務者等の手待時間は含む。なお、本来の職務外として行われる宿日直の時間は含まない。

(4) 総実労働時間

「所定内労働時間」と「所定外労働時間」の合計である。

ア 所定内労働時間

事業所の就業規則等で定められた始業時刻と終業時刻の間の、休憩時間を除いた実際に労働した時間

イ 所定外労働時間

早出、残業、臨時の呼出し、休日出勤等による労働時間

(5) 出勤日数

調査期間中に、労働者が実際に出勤した日数のことである。有給であっても事業所に出勤しない日は出勤日にはならないが、午前0時から午後12時までの間に1時間でも出勤すれば1出勤日となる。

(6) 常用労働者

ア 「常用労働者」とは、

(ア) 期間を決めずに雇われている者。

(イ) 1か月以上の期間を定めて雇われている者

のいずれかに該当する者をいう。

イ 「一般労働者」とは、常用労働者から「パートタイム労働者」を除いた者である。

ウ 「パートタイム労働者」とは、常用労働者のうち、

(ア) 1日の所定労働時間が一般の労働者よりも短い者。

(イ) 1日の所定労働時間が一般の労働者と同じで、一週の所定労働日数が一般の労働者よりも少ない者

のいずれかに該当する者をいう。

(7) 入職率・離職率

$$\text{入（離）職率} = \frac{\text{月間の増加（減少）労働者数}}{\text{前月末労働者数}} \times 100$$

4 調査結果の算定

この調査結果の算定は、調査事業所からの報告をもとにして、本県の規模5人以上のすべての事業所に対応するよう復元して算定したものである。

II 調査結果の概要（調査産業計）

1 賃金の動き

きまって支給する給与	5人以上	236,165円	前年同月比	4.9%
	30人以上	249,779円	前年同月比	2.6%

- (1) 6月の事業所規模5人以上の1人平均月間現金給与総額は379,840円で、前年同月比5.2%増（規模30人以上では423,385円で、前年同月比5.6%減）であった。
- (2) その内訳をみると、所定内給与は219,360円で、前年同月比3.3%増（規模30人以上では228,011円で、前年同月比0.1%減）、所定内給与に超過労働給与を加えたきまって支給する給与は236,165円で、前年同月比4.9%増（規模30人以上では249,779円で、前年同月比2.6%増）となっている。
- (3) また、特別に支払われた給与は143,675円で、前年同月差7,731円増（規模30人以上では173,606円で、前年同月差31,271円減）であった。（表1）
- (4) 就業形態別にみると、一般労働者の1人平均月間現金給与総額は482,969円（規模30人以上では521,158円）、パートタイム労働者の1人平均月間現金給与総額は111,138円（規模30人以上では121,767円）となっている。（表2-1、表2-2）

2 労働時間の動き

総実労働時間数	5人以上	143.0時間	前年同月比	▲2.1%
	30人以上	146.4時間	前年同月比	▲3.4%

- (1) 6月の事業所規模5人以上の1人平均月間総実労働時間は143.0時間で、前年同月比2.1%減（規模30人以上では146.4時間で、前年同月比3.4%減）であった。
- (2) その内訳をみると、所定内労働時間は134.0時間で、前年同月比2.2%減（規模30人以上では136.3時間で、前年同月比2.9%減）、所定外労働時間は9.0時間で、前年同月比1.1%減（規模30人以上では10.1時間で、前年同月比8.2%減）となっている。
- (3) 1人平均月間出勤日数は18.9日で、前年同月差0.4日減（規模30人以上では18.9日で、前年同月差0.6日減）であった。（表3）
- (4) 就業形態別にみると、一般労働者の1人平均月間総実労働時間は164.5時間（規模30人以上では163.1時間）、パートタイム労働者の1人平均月間総実労働時間は87.3時間（規模30人以上では95.0時間）となっている。（表4-1、4-2）

3 常用雇用の動き

常用労働者数	5人以上	368,213人	前年同月比	1.9%
	30人以上	197,733人	前年同月比	0.2%

- (1) 6月の事業所規模5人以上の常用労働者数は368,213人で、前年同月比1.9%増（規模30人以上では197,733人で、前年同月比0.2%増）であった。
- (2) 事業所における労働異動の程度を示す労働異動率をみると、入職率は1.46%、離職率は1.37%（規模30人以上では入職率1.25%、離職率1.11%）となっている。
- (3) また、パートタイム労働者数は102,331人であり、パートタイム労働者比率は27.8%で、前年同月差1.7ポイント減（規模30人以上では48,448人、パートタイム労働者比率24.5%で、前年同月差0.3ポイント増）であった。（表5）

※ なお、毎月勤労統計調査では、定期的に調査対象事業所の一部入替えを行っているため、前年同月比と比較した場合には、対象となった事業所が一部異なる。

表1 産業別にみた賃金の動き（令和6年6月）

（事業所規模5人以上）

	現金給与総額		きまって支給する給与				特別に支払われた給与	
	金額	前年同月比	金額	前年同月比	所定内給与		金額	前年同月差
					金額	前年同月比		
	円	%	円	%	円	%	円	円
調査産業計	379,840	5.2	236,165	4.9	219,360	3.3	143,675	7,731
建設業	426,429	19.2	284,706	3.6	273,732	2.7	141,723	58,887
製造業	440,988	13.3	250,307	3.7	229,372	4.1	190,681	42,574
電気・ガス・熱供給・水道業	1,174,941	4.6	397,391	▲ 9.6	365,876	▲ 4.5	777,550	94,123
情報通信業	539,641	▲ 34.1	297,894	▲ 18.9	281,254	▲ 16.8	241,747	▲ 209,555
運輸業，郵便業	363,643	24.9	275,677	10.4	229,407	5.8	87,966	46,509
卸売業，小売業	271,085	29.0	222,226	16.8	208,001	15.3	48,859	28,734
金融業，保険業	865,276	21.7	340,864	3.7	327,921	1.8	524,412	141,987
不動産業，物品賃貸業	215,169	▲ 6.1	191,175	0.9	188,432	1.2	23,994	▲ 15,731
学術研究，専門・技術サービス業	330,597	▲ 44.3	254,415	▲ 17.9	246,798	▲ 16.1	76,182	▲ 207,273
宿泊業，飲食サービス業	90,557	▲ 5.7	88,886	▲ 7.2	88,104	▲ 2.7	1,671	1,486
生活関連サービス業，娯楽業	324,207	3.3	204,231	10.7	198,911	12.5	119,976	▲ 9,564
教育，学習支援業	687,624	▲ 4.6	310,065	8.5	263,081	▲ 6.7	377,559	▲ 57,583
医療，福祉	388,102	▲ 2.4	243,117	4.2	231,098	4.8	144,985	▲ 19,156
複合サービス事業	739,922	82.0	289,093	8.3	278,382	5.6	450,829	311,126
サービス業（他に分類されないもの）	249,811	10.3	180,977	▲ 1.0	172,564	1.2	68,834	25,169

（事業所規模30人以上）

	現金給与総額		きまって支給する給与				特別に支払われた給与	
	金額	前年同月比	金額	前年同月比	所定内給与		金額	前年同月差
					金額	前年同月比		
	円	%	円	%	円	%	円	円
調査産業計	423,385	▲ 5.6	249,779	2.6	228,011	▲ 0.1	173,606	▲ 31,271
建設業	638,988	21.2	291,285	1.3	270,231	▲ 1.4	347,703	108,171
製造業	488,527	11.5	264,522	3.9	240,844	4.6	224,005	40,577
電気・ガス・熱供給・水道業	1,201,669	8.6	416,772	▲ 1.7	378,736	2.7	784,897	102,491
情報通信業	528,170	▲ 45.4	307,939	▲ 21.9	294,019	▲ 18.1	220,231	▲ 352,465
運輸業，郵便業	367,507	44.0	269,840	13.1	229,393	12.8	97,667	81,101
卸売業，小売業	176,958	▲ 1.0	173,275	0.5	166,255	1.7	3,683	▲ 2,919
金融業，保険業	971,087	21.2	357,956	1.9	344,136	▲ 1.1	613,131	163,128
不動産業，物品賃貸業	302,920	▲ 14.5	248,834	▲ 1.5	243,819	▲ 1.6	54,086	▲ 47,376
学術研究，専門・技術サービス業	430,806	▲ 60.4	294,907	▲ 21.7	281,945	▲ 20.2	135,899	▲ 574,270
宿泊業，飲食サービス業	98,936	▲ 13.1	91,910	▲ 18.7	88,793	▲ 16.7	7,026	6,334
生活関連サービス業，娯楽業	369,247	19.8	214,105	22.9	206,693	26.0	155,142	21,174
教育，学習支援業	642,358	▲ 27.1	325,908	0.5	255,835	▲ 20.5	316,450	▲ 240,820
医療，福祉	453,303	▲ 11.8	275,803	6.7	260,273	6.4	177,500	▲ 77,757
複合サービス事業	856,121	105.3	318,940	17.4	306,800	14.8	537,181	391,776
サービス業（他に分類されないもの）	206,068	2.9	161,556	▲ 4.8	151,425	▲ 3.1	44,512	13,998

（注1）現金給与総額、きまって支給する給与及び所定内給与の前年同月比は、名目賃金指数（令和5年にベンチマーク更新を実施した参考値との比較）により計算した。

（注2）特別に支払われた給与の前年同月差は、実数（令和5年にベンチマーク更新を実施した参考値との比較）により計算した。

表 2-1 産業別、就業形態別にみた賃金の動き（令和 6 年 6 月）

（事業所規模 5 人以上）

	一 般 労 働 者						
	現金給与総額		きまって支給する給与				特別に支払われた給与
	金 額	前年同月比	金 額	前年同月比	所定内給与		
					金 額	前年同月比	金 額
	円	%	円	%	円	%	円
調 査 産 業 計	482,969	3.4	289,208	4.0	266,432	2.2	193,761
建 設 業	442,516	20.0	293,400	3.7	282,128	2.8	149,116
製 造 業	483,731	9.6	268,746	1.0	245,153	1.6	214,985
電気・ガス・熱供給・水道業	1,220,175	4.7	410,432	▲ 9.6	377,052	▲ 4.5	809,743
情 報 通 信 業	563,796	▲ 33.0	308,410	▲ 18.0	290,854	▲ 15.9	255,386
運 輸 業 , 郵 便 業	369,786	19.2	280,003	5.7	232,696	1.7	89,783
卸 売 業 , 小 売 業	387,315	28.4	305,843	15.8	281,863	13.5	81,472
金 融 業 , 保 険 業	910,501	20.5	354,659	3.5	341,019	1.6	555,842
不動産業, 物品賃貸業	315,952	▲ 10.3	273,171	▲ 0.4	269,236	0.5	42,781
学術研究, 専門・技術サービス業	345,742	▲ 46.7	268,792	▲ 19.1	260,469	▲ 17.2	76,950
宿泊業, 飲食サービス業	189,796	▲ 19.1	182,893	▲ 21.5	180,724	▲ 10.8	6,903
生活関連サービス業, 娯楽業	399,919	▲ 1.4	251,983	7.6	245,421	10.3	147,936
教育, 学習支援業	844,818	▲ 2.2	367,945	11.6	307,205	▲ 5.4	476,873
医 療 , 福 祉	476,908	▲ 3.3	290,283	4.8	274,908	5.7	186,625
複 合 サ ー ビ ス 事 業	768,411	74.5	295,860	4.7	284,650	2.0	472,551
サービス業（他に分類されないもの）	318,508	15.0	220,589	1.5	209,149	4.0	97,919

（事業所規模 30 人以上）

	一 般 労 働 者						
	現金給与総額		きまって支給する給与				特別に支払われた給与
	金 額	前年同月比	金 額	前年同月比	所定内給与		
					金 額	前年同月比	金 額
	円	%	円	%	円	%	円
調 査 産 業 計	521,158	▲ 5.9	295,571	2.8	267,248	▲ 0.1	225,587
建 設 業	643,941	20.2	293,131	0.5	271,840	▲ 2.1	350,810
製 造 業	510,520	8.5	273,277	1.7	248,290	2.5	237,243
電気・ガス・熱供給・水道業	1,250,037	6.5	432,506	▲ 3.2	392,288	1.4	817,531
情 報 通 信 業	548,416	▲ 45.0	317,176	▲ 21.6	302,589	▲ 17.6	231,240
運 輸 業 , 郵 便 業	371,776	33.3	272,798	4.9	231,729	5.1	98,978
卸 売 業 , 小 売 業	281,077	1.1	271,464	3.6	254,143	4.7	9,613
金 融 業 , 保 険 業	985,673	22.5	362,240	2.8	348,346	▲ 0.2	623,433
不動産業, 物品賃貸業	370,707	▲ 14.6	294,736	▲ 1.7	287,748	▲ 1.8	75,971
学術研究, 専門・技術サービス業	437,297	▲ 61.1	303,536	▲ 21.8	289,941	▲ 20.4	133,761
宿泊業, 飲食サービス業	323,367	43.5	269,269	20.8	252,935	24.7	54,098
生活関連サービス業, 娯楽業	446,704	6.7	252,104	11.7	242,842	14.8	194,600
教育, 学習支援業	770,277	▲ 25.3	378,321	4.0	290,132	▲ 19.6	391,956
医 療 , 福 祉	540,876	▲ 10.9	320,919	9.2	301,590	8.7	219,957
複 合 サ ー ビ ス 事 業	858,259	97.3	319,523	13.4	307,377	10.9	538,736
サービス業（他に分類されないもの）	271,700	8.2	203,524	▲ 1.9	188,652	0.0	68,176

（注）現金給与総額、きまって支給する給与及び所定内給与の前年同月比は、名目賃金指数（令和 5 年にベンチマーク更新を実施した参考値との比較）により計算した。

表2-2 産業別、就業形態別にみた賃金の動き（令和6年6月）

（事業所規模5人以上）

	パートタイム労働者						
	現金給与総額		きまって支給する給与				特別に支払われた給与
	金額	前年同月比	金額	前年同月比	所定内給与		
					金額	前年同月比	金額
	円	%	円	%	円	%	円
調査産業計	111,138	6.3	97,962	0.5	96,717	0.8	13,176
建設業	128,586	39.9	123,745	51.5	118,292	46.2	4,841
製造業	117,997	9.2	110,975	3.9	110,123	4.3	7,022
電気・ガス・熱供給・水道業	410,578	82.1	177,022	35.3	177,022	37.3	233,556
情報通信業	115,590	▲ 5.2	113,285	3.4	112,739	3.3	2,305
運輸業，郵便業	102,201	20.6	91,556	8.1	89,404	5.6	10,645
卸売業，小売業	109,806	5.0	106,201	1.6	105,512	3.6	3,605
金融業，保険業	112,710	▲ 28.9	111,301	▲ 26.8	109,963	▲ 27.5	1,409
不動産業，物品賃貸業	86,456	▲ 22.3	86,456	▲ 20.0	85,235	▲ 21.1	0
学術研究，専門・技術サービス業	174,217	23.4	105,965	▲ 15.3	105,645	▲ 15.5	68,252
宿泊業，飲食サービス業	63,664	▲ 10.1	63,411	▲ 10.4	63,005	▲ 10.2	253
生活関連サービス業，娯楽業	140,303	▲ 5.0	88,240	▲ 6.6	85,938	▲ 8.1	52,063
教育，学習支援業	152,354	12.7	112,976	5.9	112,835	6.1	39,378
医療，福祉	146,539	19.0	114,818	5.9	111,927	4.9	31,721
複合サービス事業	156,912	▲ 11.3	150,618	▲ 4.6	150,124	▲ 4.3	6,294
サービス業（他に分類されないもの）	90,876	▲ 0.9	89,332	▲ 1.8	87,922	▲ 0.7	1,544

（事業所規模30人以上）

	パートタイム労働者						
	現金給与総額		きまって支給する給与				特別に支払われた給与
	金額	前年同月比	金額	前年同月比	所定内給与		
					金額	前年同月比	金額
	円	%	円	%	円	%	円
調査産業計	121,767	4.5	108,517	2.7	106,971	2.9	13,250
建設業	199,457	51.5	127,457	12.7	127,457	17.3	72,000
製造業	127,523	5.5	120,815	2.3	118,616	2.5	6,708
電気・ガス・熱供給・水道業	358,496	59.0	142,482	8.9	142,482	10.5	216,014
情報通信業	129,272	0.3	125,954	10.4	125,168	10.1	3,318
運輸業，郵便業	120,160	41.3	98,433	15.9	94,041	10.7	21,727
卸売業，小売業	112,617	3.4	112,598	3.4	111,943	4.3	19
金融業，保険業	117,217	▲ 32.5	107,188	2.5	97,666	▲ 6.6	10,029
不動産業，物品賃貸業	135,392	▲ 5.2	135,392	6.1	135,252	6.1	0
学術研究，専門・技術サービス業	298,248	43.9	118,703	15.8	118,675	15.9	179,545
宿泊業，飲食サービス業	69,948	▲ 5.5	69,002	▲ 6.7	67,592	▲ 6.4	946
生活関連サービス業，娯楽業	70,701	20.9	67,645	15.7	67,364	17.3	3,056
教育，学習支援業	149,203	▲ 20.3	123,844	▲ 11.8	123,611	▲ 11.8	25,359
医療，福祉	170,727	11.9	130,225	7.2	126,952	7.1	40,502
複合サービス事業	301,500	215.8	167,750	85.4	157,250	73.8	133,750
サービス業（他に分類されないもの）	87,388	0.0	85,666	▲ 1.0	84,107	▲ 0.4	1,722

（注）現金給与総額、きまって支給する給与及び所定内給与の前年同月比は、名目賃金指数（令和5年にベンチマーク更新を実施した参考値との比較）により計算した。

表3 産業別にみた労働時間の動き（令和6年6月）

（事業所規模5人以上）

	総実労働時間						出勤日数	
			所定内労働時間		所定外労働時間		実数	前年同月差
	実数	前年同月比	実数	前年同月比	実数	前年同月比		
時間	%	時間	%	時間	%	日	日	
調査産業計	143.0	▲ 2.1	134.0	▲ 2.2	9.0	▲ 1.1	18.9	▲ 0.4
建設業	157.7	▲ 4.2	152.0	▲ 3.8	5.7	▲ 9.5	20.6	▲ 1.0
製造業	160.2	▲ 0.2	149.3	▲ 0.3	10.9	0.9	19.7	▲ 0.3
電気・ガス・熱供給・水道業	147.0	▲ 9.1	140.4	▲ 6.2	6.6	▲ 45.0	18.8	▲ 1.4
情報通信業	149.6	▲ 10.0	140.3	▲ 9.9	9.3	▲ 11.4	19.4	▲ 0.9
運輸業，郵便業	185.3	1.9	158.8	3.5	26.5	▲ 7.3	21.0	0.0
卸売業，小売業	140.6	2.6	132.0	2.0	8.6	11.6	18.9	0.2
金融業，保険業	147.1	▲ 1.7	136.1	▲ 5.2	11.0	86.4	18.9	▲ 1.1
不動産業，物品賃貸業	138.5	20.4	130.9	17.2	7.6	123.4	17.9	0.9
学術研究，専門・技術サービス業	147.8	▲ 12.1	142.8	▲ 10.3	5.0	▲ 44.4	19.8	0.3
宿泊業，飲食サービス業	83.3	▲ 0.5	82.4	2.8	0.9	▲ 75.6	15.2	0.0
生活関連サービス業，娯楽業	145.3	7.0	134.4	3.2	10.9	94.7	18.5	▲ 0.3
教育，学習支援業	156.2	▲ 7.6	134.6	▲ 7.6	21.6	▲ 7.7	19.1	▲ 1.1
医療，福祉	137.2	▲ 4.1	132.3	▲ 4.7	4.9	19.5	18.5	▲ 0.9
複合サービス事業	149.9	▲ 4.7	145.9	▲ 4.7	4.0	▲ 4.8	19.4	▲ 0.4
サービス業（他に分類されないもの）	135.6	▲ 6.2	129.9	▲ 4.6	5.7	▲ 32.2	18.7	▲ 0.7

（事業所規模30人以上）

	総実労働時間						出勤日数	
			所定内労働時間		所定外労働時間		実数	前年同月差
	実数	前年同月比	実数	前年同月比	実数	前年同月比		
時間	%	時間	%	時間	%	日	日	
調査産業計	146.4	▲ 3.4	136.3	▲ 2.9	10.1	▲ 8.2	18.9	▲ 0.6
建設業	162.6	▲ 3.3	154.4	▲ 2.2	8.2	▲ 18.8	20.4	▲ 0.9
製造業	163.2	▲ 0.2	151.5	▲ 0.2	11.7	▲ 0.8	19.8	▲ 0.3
電気・ガス・熱供給・水道業	147.7	▲ 8.6	138.3	▲ 6.3	9.4	▲ 32.8	18.6	▲ 1.5
情報通信業	145.0	▲ 12.3	137.6	▲ 10.6	7.4	▲ 37.3	19.1	▲ 0.8
運輸業，郵便業	182.5	6.9	158.3	6.3	24.2	11.5	20.6	0.1
卸売業，小売業	126.4	▲ 3.7	121.3	▲ 1.8	5.1	▲ 32.9	18.3	▲ 0.4
金融業，保険業	143.5	▲ 4.3	132.0	▲ 8.3	11.5	91.7	18.5	▲ 2.2
不動産業，物品賃貸業	155.9	▲ 1.1	150.3	▲ 1.3	5.6	5.7	20.3	▲ 0.4
学術研究，専門・技術サービス業	158.6	▲ 9.3	152.4	▲ 5.0	6.2	▲ 56.7	19.8	▲ 1.0
宿泊業，飲食サービス業	75.8	▲ 22.6	73.9	▲ 19.7	1.9	▲ 67.3	13.7	▲ 1.2
生活関連サービス業，娯楽業	159.5	16.0	152.2	19.5	7.3	▲ 28.4	19.2	1.6
教育，学習支援業	160.4	▲ 10.7	135.0	▲ 8.7	25.4	▲ 20.1	19.1	▲ 1.1
医療，福祉	140.3	▲ 4.0	134.4	▲ 5.3	5.9	40.4	18.5	▲ 1.1
複合サービス事業	147.6	▲ 7.8	144.0	▲ 6.4	3.6	▲ 42.0	19.1	▲ 0.8
サービス業（他に分類されないもの）	130.3	▲ 7.6	124.1	▲ 6.0	6.2	▲ 30.3	18.1	▲ 0.9

（注1）前年同月比は労働時間指数（令和5年にベンチマーク更新を実施した参考値との比較）により計算した。

表4-1 産業別、就業形態別にみた労働時間の動き（令和6年6月）

（事業所規模5人以上）

	一般労働者						
	総実労働時間						出勤日数
			所定内労働時間		所定外労働時間		
	実数	前年同月比	実数	前年同月比	実数	前年同月比	実数
時間	%	時間	%	時間	%	日	
調査産業計	164.5	▲ 3.4	152.4	▲ 3.6	12.1	0.0	20.1
建設業	160.5	▲ 4.5	154.7	▲ 4.2	5.8	▲ 10.7	20.8
製造業	166.6	▲ 1.9	154.5	▲ 1.8	12.1	▲ 3.1	20.0
電気・ガス・熱供給・水道業	149.3	▲ 9.0	142.3	▲ 6.0	7.0	▲ 44.5	19.0
情報通信業	152.4	▲ 9.7	142.7	▲ 9.6	9.7	▲ 10.1	19.6
運輸業，郵便業	187.8	▲ 2.4	160.7	▲ 0.4	27.1	▲ 13.2	21.1
卸売業，小売業	173.4	1.3	159.3	▲ 0.1	14.1	19.5	20.6
金融業，保険業	150.3	▲ 1.0	138.7	▲ 4.6	11.6	81.2	18.9
不動産業，物品賃貸業	185.1	14.2	171.6	10.7	13.5	92.8	21.1
学術研究，専門・技術サービス業	153.0	▲ 12.3	147.5	▲ 10.6	5.5	▲ 40.9	20.0
宿泊業，飲食サービス業	156.9	▲ 7.0	154.5	1.2	2.4	▲ 85.1	20.3
生活関連サービス業，娯楽業	172.9	3.5	159.7	0.1	13.2	75.8	21.1
教育，学習支援業	179.3	▲ 5.9	151.5	▲ 6.1	27.8	▲ 4.1	20.0
医療，福祉	154.3	▲ 4.9	148.0	▲ 6.0	6.3	21.1	19.4
複合サービス事業	150.6	▲ 5.3	146.4	▲ 5.2	4.2	▲ 10.6	19.2
サービス業（他に分類されないもの）	149.9	▲ 9.7	142.3	▲ 8.4	7.6	▲ 30.3	19.4

（事業所規模30人以上）

	一般労働者						
	総実労働時間						出勤日数
			所定内労働時間		所定外労働時間		
	実数	前年同月比	実数	前年同月比	実数	前年同月比	実数
時間	%	時間	%	時間	%	日	
調査産業計	163.1	▲ 4.0	150.0	▲ 3.8	13.1	▲ 6.4	19.6
建設業	163.0	▲ 3.9	154.7	▲ 2.9	8.3	▲ 19.3	20.4
製造業	166.1	▲ 1.6	153.9	▲ 1.4	12.2	▲ 4.7	19.9
電気・ガス・熱供給・水道業	150.4	▲ 9.0	140.4	▲ 6.5	10.0	▲ 33.8	18.8
情報通信業	146.9	▲ 12.6	139.2	▲ 10.7	7.7	▲ 36.3	19.3
運輸業，郵便業	184.3	▲ 0.6	159.7	▲ 0.5	24.6	▲ 1.2	20.7
卸売業，小売業	167.8	▲ 2.6	155.8	▲ 0.7	12.0	▲ 22.1	20.1
金融業，保険業	144.7	▲ 3.6	133.1	▲ 7.7	11.6	93.3	18.6
不動産業，物品賃貸業	172.8	▲ 1.6	164.9	▲ 2.1	7.9	8.2	21.0
学術研究，専門・技術サービス業	161.4	▲ 9.5	154.8	▲ 5.3	6.6	▲ 55.7	19.9
宿泊業，飲食サービス業	168.3	1.4	160.9	8.0	7.4	▲ 56.7	17.3
生活関連サービス業，娯楽業	182.6	7.1	173.5	10.0	9.1	▲ 28.3	21.3
教育，学習支援業	181.2	▲ 7.7	149.3	▲ 5.5	31.9	▲ 17.2	19.7
医療，福祉	152.9	▲ 3.8	145.5	▲ 5.6	7.4	51.0	19.0
複合サービス事業	147.7	▲ 9.6	144.1	▲ 8.2	3.6	▲ 44.6	19.1
サービス業（他に分類されないもの）	146.1	▲ 12.5	137.2	▲ 11.5	8.9	▲ 26.5	19.0

（注1）前年同月比は労働時間指数（令和5年にベンチマーク更新を実施した参考値との比較）により計算した。

表4-2 産業別、就業形態別にみた労働時間の動き（令和6年6月）

（事業所規模5人以上）

	パートタイム労働者						
	総実労働時間						出勤日数
			所定内労働時間		所定外労働時間		
	実数	前年同月比	実数	前年同月比	実数	前年同月比	実数
時間	%	時間	%	時間	%	日	
調査産業計	87.3	▲ 0.2	86.3	0.6	1.0	▲ 44.5	15.7
建設業	105.4	30.1	101.1	25.3	4.3	975.2	17.1
製造業	111.4	1.3	110.1	1.4	1.3	▲ 7.3	17.2
電気・ガス・熱供給・水道業	107.2	▲ 5.7	107.2	▲ 5.8	0.0	▲ 100.0	16.1
情報通信業	99.7	9.1	97.8	7.8	1.9	171.7	15.9
運輸業，郵便業	80.7	21.0	79.7	19.5	1.0	0.0	15.5
卸売業，小売業	95.0	▲ 2.9	94.1	▲ 0.6	0.9	▲ 71.0	16.6
金融業，保険業	93.9	▲ 21.5	92.7	▲ 22.1	1.2	99.6	18.1
不動産業，物品賃貸業	78.9	12.5	78.8	12.4	0.1	0.0	13.9
学術研究，専門・技術サービス業	94.8	▲ 18.6	94.6	▲ 14.1	0.2	▲ 96.8	18.0
宿泊業，飲食サービス業	63.4	▲ 7.3	62.9	▲ 6.0	0.5	▲ 66.7	13.8
生活関連サービス業，娯楽業	78.3	▲ 0.9	73.0	▲ 5.1	5.3	152.4	12.0
教育，学習支援業	77.1	▲ 6.5	77.0	▲ 6.4	0.1	▲ 50.0	16.2
医療，福祉	90.7	4.3	89.6	3.9	1.1	37.6	15.9
複合サービス事業	135.5	▲ 6.5	135.2	▲ 6.0	0.3	▲ 70.0	22.7
サービス業（他に分類されないもの）	102.4	18.3	101.2	19.1	1.2	▲ 25.0	16.9

（事業所規模30人以上）

	パートタイム労働者						
	総実労働時間						出勤日数
			所定内労働時間		所定外労働時間		
	実数	前年同月比	実数	前年同月比	実数	前年同月比	実数
時間	%	時間	%	時間	%	日	
調査産業計	95.0	1.2	94.0	1.9	1.0	▲ 37.4	16.5
建設業	125.0	21.7	125.0	24.2	0.0	▲ 100.0	21.9
製造業	114.6	1.1	112.2	0.8	2.4	14.4	18.2
電気・ガス・熱供給・水道業	101.3	▲ 10.9	101.3	▲ 11.0	0.0	▲ 100.0	16.2
情報通信業	108.8	17.6	106.1	15.8	2.7	237.8	16.3
運輸業，郵便業	82.1	25.2	80.0	22.0	2.1	0.0	16.9
卸売業，小売業	100.9	▲ 1.4	100.0	▲ 0.1	0.9	▲ 55.0	17.1
金融業，保険業	79.4	▲ 13.8	70.8	▲ 19.4	8.6	104.7	17.0
不動産業，物品賃貸業	114.1	4.2	114.0	4.1	0.1	0.0	18.7
学術研究，専門・技術サービス業	105.3	16.8	105.3	17.0	0.0	0.0	16.0
宿泊業，飲食サービス業	63.9	▲ 13.0	62.7	▲ 12.7	1.2	▲ 29.4	13.2
生活関連サービス業，娯楽業	70.2	12.2	70.1	20.4	0.1	▲ 97.7	11.2
教育，学習支援業	80.1	▲ 21.5	79.9	▲ 21.5	0.2	▲ 33.3	16.7
医療，福祉	99.7	4.1	98.7	4.2	1.0	▲ 9.1	17.1
複合サービス事業	118.6	21.3	112.8	15.6	5.8	5,776.2	19.4
サービス業（他に分類されないもの）	101.8	22.0	100.5	23.1	1.3	▲ 27.9	16.7

（注1）前年同月比は労働時間指数（令和5年にベンチマーク更新を実施した参考値との比較）により計算した。

表5 産業別にみた常用雇用の動き（令和6年6月）

（事業所規模5人以上）

	常用労働者数								労働異動率	
			一般労働者数		パートタイム労働者				入職率	離職率
	実数	前年 同月比	実数	前年 同月比	実数	前年 同月比	パートタイム 比率	パートタイム 前年同月差		
人	%	人	%	人	%	%	ポイント	%	%	
調査産業計	368,213	1.9	265,882	4.5	102,331	▲ 4.3	27.8	▲ 1.7	1.46	1.37
建設業	20,368	▲ 1.3	19,326	▲ 2.6	1,042	30.5	5.1	1.2	0.73	0.20
製造業	51,979	3.5	45,777	10.1	6,202	▲ 28.7	11.9	▲ 3.8	2.03	0.91
電気・ガス・熱供給・水道業	2,014	▲ 1.0	1,901	▲ 1.3	113	5.9	5.6	1.1	0.05	0.00
情報通信業	4,612	3.6	4,365	1.2	247	79.0	5.4	2.2	0.52	0.89
運輸業、郵便業	19,537	7.7	19,085	14.5	452	▲ 69.5	2.3	▲ 6.0	0.51	0.26
卸売業、小売業	73,191	7.4	42,306	13.3	30,885	0.2	42.2	▲ 4.1	2.25	2.28
金融業、保険業	8,659	▲ 2.7	8,168	0.3	491	▲ 35.2	5.7	▲ 1.7	0.00	0.06
不動産業、物品賃貸業	3,729	5.5	2,073	21.5	1,656	▲ 9.4	44.4	▲ 6.1	2.43	0.49
学術研究、専門・技術サービス業	8,042	8.8	7,332	13.4	710	▲ 23.4	8.8	▲ 2.1	0.02	0.00
宿泊業、飲食サービス業	27,244	2.4	6,005	42.4	21,239	▲ 5.1	78.0	▲ 7.2	1.76	3.17
生活関連サービス業、娯楽業	8,889	▲ 15.1	6,328	▲ 8.8	2,561	▲ 27.5	28.8	▲ 6.9	1.85	3.76
教育、学習支援業	27,588	0.0	21,352	▲ 3.1	6,236	12.2	22.6	2.9	1.10	0.10
医療、福祉	82,771	0.4	60,301	▲ 0.9	22,470	4.0	27.1	1.2	1.10	1.14
複合サービス事業	3,652	▲ 4.7	3,482	2.3	170	▲ 60.1	4.7	▲ 8.0	0.27	0.11
サービス業（他に分類されないもの）	25,938	▲ 4.0	18,081	▲ 7.5	7,857	5.1	30.3	3.1	1.69	2.13

（事業所規模30人以上）

	常用労働者数								労働異動率	
			一般労働者数		パートタイム労働者				入職率	離職率
	実数	前年 同月比	実数	前年 同月比	実数	前年 同月比	パートタイム 比率	パートタイム 前年同月差		
人	%	人	%	人	%	%	ポイント	%	%	
調査産業計	197,733	0.2	149,285	0.2	48,448	0.1	24.5	0.3	1.25	1.11
建設業	6,269	1.6	6,198	2.7	71	▲ 45.7	1.1	▲ 1.0	0.25	0.65
製造業	40,860	2.6	38,501	7.6	2,359	▲ 41.9	5.8	▲ 3.5	1.43	0.90
電気・ガス・熱供給・水道業	1,300	▲ 1.1	1,229	0.8	71	▲ 25.2	5.5	▲ 1.6	0.08	0.00
情報通信業	3,592	2.6	3,421	1.0	171	45.5	4.8	1.4	0.67	0.08
運輸業、郵便業	12,963	10.1	12,739	23.4	224	▲ 84.4	1.7	▲ 10.7	0.77	0.39
卸売業、小売業	26,433	2.1	10,130	▲ 3.0	16,303	5.6	61.7	3.1	2.16	1.50
金融業、保険業	4,106	▲ 3.2	4,037	▲ 4.6	69	448.6	1.7	1.2	0.00	0.12
不動産業、物品賃貸業	1,643	15.2	1,168	10.2	475	30.1	28.9	1.5	1.65	1.10
学術研究、専門・技術サービス業	3,107	8.8	2,962	9.7	145	▲ 5.7	4.7	0.8	0.06	0.00
宿泊業、飲食サービス業	6,484	▲ 5.2	744	▲ 59.4	5,740	14.8	88.5	14.5	2.63	3.91
生活関連サービス業、娯楽業	3,267	▲ 26.6	2,592	▲ 22.1	675	▲ 39.7	20.7	▲ 10.0	2.17	2.17
教育、学習支援業	18,298	▲ 0.4	14,526	▲ 3.5	3,772	13.5	20.6	2.5	0.21	0.14
医療、福祉	47,618	▲ 2.1	36,293	▲ 5.4	11,325	10.8	23.8	3.2	0.93	0.96
複合サービス事業	2,086	2.9	2,078	8.0	8	▲ 92.2	0.4	▲ 4.8	0.48	0.19
サービス業（他に分類されないもの）	19,707	▲ 2.4	12,667	▲ 6.6	7,040	6.6	35.7	4.6	2.05	2.56

（注1）前年同月比は常用雇用指数（令和5年にベンチマーク更新を実施した参考地との比較）

（注2）パートタイム労働者比率の前年同月差は令和5年にベンチマーク更新を実施した参考値との比較により計算した。

（注3）入（離）職率は、前月労働者に対する入（離）職の割合である。

Ⅲ 統計表

第1表 産業別名目賃金指数（令和6年6月）

(事業所規模5人以上) 令和2年=100

	現金給与総額																きまって支給する給与	所定内給与	
	調査産業計	建設業	製造業	電気・ガス・熱供給・水道業	情報通信業	運輸業・郵便業	卸売業・小売業	金融業・保険業	不動産業・物品賃貸業	学術研究・専門・技術サービス業	宿泊業・飲食サービス業	生活関連サービス業・娯楽業	教育・学習支援業	医療・福祉	複合サービス事業	サービス業（他に分類されないもの）			
平成29年平均	102.3	79.0	97.0	104.5	113.9	94.0	102.6	110.8	108.7	109.6	119.2	117.8	128.2	107.1	103.4	88.1	101.9	100.7	
30	102.4	83.7	97.7	105.5	102.7	102.9	110.0	106.9	132.8	106.2	98.1	100.0	124.3	100.8	93.7	96.8	101.8	101.9	
令和元	100.6	103.7	98.6	108.5	102.1	95.7	101.8	104.0	129.5	101.5	97.0	84.2	98.6	100.5	121.7	98.1	101.3	101.3	
2	100.0	100.0	100.0	100.0	100.0	100.0	100.0	100.0	100.0	100.0	100.0	100.0	100.0	100.0	100.0	100.0	100.0	100.0	
3	103.0	100.2	104.2	110.5	134.7	101.4	105.1	106.6	143.0	98.0	100.8	119.4	106.6	94.5	100.5	100.4	102.2	102.2	
4	104.0	94.8	113.5	118.8	152.4	94.5	107.9	93.7	125.7	97.0	110.4	96.0	112.8	97.9	99.9	90.3	103.2	102.7	
5	102.6	91.4	109.2	125.9	146.8	91.3	107.2	108.2	103.9	105.5	90.4	108.8	116.0	97.8	98.0	92.9	102.0	101.9	
令和5年	6月	138.6	100.5	146.3	253.0	245.3	93.8	105.1	189.6	109.8	150.8	92.3	173.5	209.6	141.3	124.5	106.6	102.4	102.5
7月	112.3	105.9	123.3	95.6	154.6	110.0	151.7	93.3	110.3	93.4	96.4	103.2	95.6	103.1	128.8	94.3	102.2	101.9	
8月	93.2	95.3	99.2	107.5	113.1	83.6	96.1	92.5	92.1	108.1	90.9	114.7	96.5	87.2	77.9	96.5	102.4	102.4	
9月	87.6	81.9	91.1	107.4	123.3	83.4	90.0	92.5	92.5	89.6	79.3	108.3	94.6	83.2	76.7	86.4	101.8	101.7	
10月	87.1	81.3	91.2	95.1	114.5	85.3	92.1	86.6	96.7	86.4	86.8	99.5	88.0	84.9	81.6	86.5	101.8	101.8	
11月	92.4	88.1	94.8	94.2	122.6	86.1	93.4	86.0	97.2	90.9	82.4	98.3	123.1	84.9	80.7	92.8	102.8	102.9	
12月	176.7	137.8	200.0	258.3	296.8	145.0	167.6	210.9	170.3	187.0	94.8	158.4	253.8	169.8	212.8	132.5	103.6	103.5	
令和6年	1月	92.5	88.4	92.0	88.5	92.1	83.7	115.8	91.6	108.6	83.5	79.8	108.5	89.1	91.4	91.9	82.5	104.6	104.2
2月	90.6	81.7	93.7	89.0	104.6	92.3	100.1	96.0	131.0	82.7	77.9	104.8	90.9	90.6	88.7	83.0	104.9	104.5	
3月	94.6	80.0	99.0	89.0	102.5	89.3	116.1	97.7	116.3	80.8	82.1	109.0	92.3	91.9	101.9	89.9	105.4	105.2	
4月	94.8	84.2	96.7	89.1	103.6	81.6	114.3	93.5	103.5	123.7	85.5	109.0	90.4	93.4	87.3	83.7	108.5	108.3	
5月	100.8	89.2	95.0	89.1	101.4	85.6	148.5	88.9	123.8	81.9	91.6	109.8	93.3	96.3	86.7	86.3	109.0	109.2	
6月	147.6	121.6	167.4	266.9	172.8	116.9	134.0	238.0	111.4	99.0	84.8	173.9	209.5	140.6	222.0	114.9	107.6	106.1	

(事業所規模30人以上) 令和2年=100

	現金給与総額																きまって支給する給与	所定内給与	
	調査産業計	建設業	製造業	電気・ガス・熱供給・水道業	情報通信業	運輸業・郵便業	卸売業・小売業	金融業・保険業	不動産業・物品賃貸業	学術研究・専門・技術サービス業	宿泊業・飲食サービス業	生活関連サービス業・娯楽業	教育・学習支援業	医療・福祉	複合サービス事業	サービス業（他に分類されないもの）			
平成29年平均	102.2	62.9	97.6	114.4	116.8	106.4	95.0	124.7	83.6	116.2	99.3	90.4	133.4	104.9	95.5	92.5	102.4	100.1	
30	98.4	67.0	95.6	121.7	113.1	99.6	86.6	115.1	82.6	126.1	94.4	88.5	129.4	98.2	86.9	101.2	98.4	97.7	
令和元	97.7	97.7	97.7	115.3	96.4	95.9	90.1	81.8	94.2	115.0	105.0	90.5	99.4	97.0	124.4	94.6	99.6	99.5	
2	100.0	100.0	100.0	100.0	100.0	100.0	100.0	100.0	100.0	100.0	100.0	100.0	100.0	100.0	100.0	100.0	100.0	100.0	
3	99.6	99.7	102.9	116.7	143.1	101.3	95.1	97.7	90.8	118.0	90.4	115.1	113.9	90.5	94.2	102.9	100.5	99.4	
4	102.9	90.1	113.2	113.0	168.4	95.8	88.1	113.0	123.5	120.2	90.2	82.2	127.3	92.5	91.3	102.1	102.5	101.0	
5	101.7	76.1	111.0	124.9	159.3	89.1	91.8	x	128.9	131.5	96.4	106.7	124.8	91.6	96.2	96.6	101.3	100.9	
令和5年	6月	155.4	110.2	157.7	249.7	285.0	84.2	84.8	209.2	141.1	287.9	94.5	172.1	258.3	152.9	124.2	108.7	101.8	101.8
7月	103.7	67.3	121.6	95.6	155.9	108.1	134.4	x	175.0	98.9	104.6	95.0	98.1	86.5	143.1	102.7	100.2	99.9	
8月	89.5	85.5	101.2	107.5	119.6	82.4	82.1	x	110.0	113.4	95.6	93.4	90.1	80.1	73.6	96.3	101.1	101.1	
9月	84.9	62.3	91.2	107.4	132.5	79.4	79.2	105.6	108.9	105.2	89.5	93.9	93.7	76.0	73.7	91.9	100.9	100.8	
10月	84.8	61.7	91.0	95.1	122.3	82.0	81.8	88.5	109.1	97.5	98.7	97.1	94.3	77.3	76.8	93.4	101.4	101.2	
11月	91.8	63.0	95.2	94.2	130.1	84.5	81.2	88.3	120.1	98.8	95.1	97.2	141.8	77.2	76.7	102.8	102.5	102.4	
12月	181.0	143.3	210.9	258.3	337.3	138.4	135.1	227.1	252.5	273.1	105.4	x	243.1	163.9	204.4	109.4	103.8	103.6	
令和6年	1月	85.4	66.2	90.4	92.4	96.7	81.8	84.9	92.2	100.6	80.9	76.7	105.9	86.5	84.9	93.1	87.8	101.6	101.5
2月	86.4	63.1	91.3	93.4	110.5	94.0	79.9	92.7	148.2	81.7	73.7	104.6	88.3	85.1	93.0	88.8	102.3	102.1	
3月	89.4	64.8	98.2	93.5	101.6	90.7	86.9	98.4	109.8	83.1	84.8	103.5	88.3	86.6	112.4	95.4	103.2	103.0	
4月	88.7	63.1	94.9	94.3	108.0	79.8	82.1	93.5	109.8	185.7	88.2	103.5	92.9	83.5	94.4	87.6	103.1	103.1	
5月	90.6	87.2	94.0	94.0	106.3	83.9	90.7	85.1	137.0	81.7	78.0	111.8	98.4	87.4	92.1	90.3	104.7	104.6	
6月	148.0	138.2	174.9	272.9	164.9	121.7	85.0	259.1	128.1	115.4	79.7	191.9	187.1	137.9	248.8	111.2	104.7	102.0	

第2表 産業別実質賃金指数（令和6年6月）

		現金給与総額																令和2年=100	
		調査産業計	建設業	製造業	電気・ガス・熱供給・水道業	情報通信業	運輸業・郵便業	卸売業・小売業	金融業・保険業	不動産業・物品賃貸業	学術研究・専門・技術サービス業	宿泊業・飲食サービス業	生活関連サービス業・娯楽業	教育・学習支援業	医療・福祉	複合サービス事業	サービス業（他に分類されないもの）	調査産業計	調査産業計
平成29年平均		103.4	79.9	98.1	105.7	115.2	95.0	103.7	112.0	109.9	110.8	120.5	119.1	129.6	108.3	104.6	89.1	103.0	101.8
	30	102.9	84.1	98.2	106.0	103.2	103.4	110.6	107.4	133.5	106.7	98.6	100.5	124.9	101.3	94.2	97.3	102.3	102.4
	令和元	100.6	103.7	98.6	108.5	102.1	95.7	101.8	104.0	129.5	101.5	97.0	84.2	98.6	100.5	121.7	98.1	101.3	101.3
	2	100.0	100.0	100.0	100.0	100.0	100.0	100.0	100.0	100.0	100.0	100.0	100.0	100.0	100.0	100.0	100.0	100.0	100.0
	3	103.5	100.7	104.7	111.1	135.4	101.9	105.6	107.1	143.7	98.5	101.3	120.0	107.1	95.0	101.0	100.9	102.7	102.7
	4	101.9	92.9	111.2	116.4	149.3	92.6	105.7	91.8	123.1	95.0	108.1	94.0	110.5	95.9	97.8	88.4	101.1	100.6
5	97.1	86.5	103.3	119.1	138.9	86.4	101.4	102.4	98.3	99.8	85.5	102.9	109.7	92.5	92.7	87.9	96.5	96.6	
令和5年	6月	132.0	95.7	139.3	241.0	233.6	89.3	100.1	180.6	104.6	143.6	87.9	165.2	199.6	134.6	118.6	101.5	97.5	97.6
	7月	106.3	100.3	116.8	90.5	146.4	104.2	143.7	88.4	104.5	88.4	91.3	97.7	90.5	97.6	122.0	89.3	96.8	96.5
	8月	87.7	89.7	93.3	101.1	106.4	78.6	90.4	87.0	86.6	101.7	85.5	107.9	90.8	82.0	73.3	90.8	96.3	96.3
	9月	82.2	76.8	85.5	100.8	115.7	78.2	84.4	86.8	86.8	84.1	74.4	101.6	88.7	78.0	72.0	81.1	95.5	95.4
	10月	80.8	75.4	84.6	88.2	106.2	79.1	85.4	80.3	89.7	80.1	80.5	92.3	81.6	78.8	75.7	80.2	94.4	94.4
	11月	85.9	81.9	88.1	87.5	113.9	80.0	86.8	79.9	90.3	84.5	76.6	91.4	114.4	78.9	75.0	86.2	95.5	95.6
令和6年	12月	164.2	128.1	185.9	240.1	275.8	134.8	155.8	196.0	158.3	173.8	88.1	147.2	235.9	157.8	197.8	123.1	96.3	96.2
	1月	85.9	82.1	85.4	82.2	85.5	77.7	107.5	85.1	100.8	77.5	74.1	100.7	82.7	84.9	85.3	76.6	97.1	96.8
	2月	84.4	76.1	87.3	82.9	97.5	86.0	93.3	89.5	122.1	77.1	72.6	97.7	84.7	84.4	82.7	77.4	97.8	97.4
	3月	87.7	74.1	91.8	82.5	95.0	82.8	107.6	90.5	107.8	74.9	76.1	101.0	85.5	85.2	94.4	83.3	97.7	97.5
	4月	87.5	77.7	89.2	82.2	95.6	75.3	105.4	86.3	95.5	114.1	78.9	100.6	83.4	86.2	80.5	77.2	100.1	99.9
	5月	92.5	81.8	87.2	81.7	93.0	78.5	136.2	81.6	113.6	75.1	84.0	100.7	85.6	88.3	79.5	79.2	100.0	100.2
6月	135.4	111.6	153.6	244.9	158.5	107.2	122.9	218.3	102.2	90.8	77.8	159.5	192.2	129.0	203.7	105.4	98.7	97.3	

		現金給与総額																令和2年=100	
		調査産業計	建設業	製造業	電気・ガス・熱供給・水道業	情報通信業	運輸業・郵便業	卸売業・小売業	金融業・保険業	不動産業・物品賃貸業	学術研究・専門・技術サービス業	宿泊業・飲食サービス業	生活関連サービス業・娯楽業	教育・学習支援業	医療・福祉	複合サービス事業	サービス業（他に分類されないもの）	調査産業計	調査産業計
平成29年平均		103.3	63.6	98.7	115.7	118.1	107.6	96.1	126.1	84.5	117.5	100.4	91.4	134.9	106.1	96.6	93.5	103.5	101.2
	30	98.9	67.3	96.1	122.3	113.7	100.1	87.0	115.7	83.0	126.7	94.9	88.9	130.1	98.7	87.3	101.7	98.9	98.2
	令和元	97.7	97.7	97.7	115.3	96.4	95.9	90.1	81.8	94.2	115.0	105.0	90.5	99.4	97.0	124.4	94.6	99.6	99.5
	2	100.0	100.0	100.0	100.0	100.0	100.0	100.0	100.0	100.0	100.0	100.0	100.0	100.0	100.0	100.0	100.0	100.0	100.0
	3	100.1	100.2	103.4	117.3	143.8	101.8	95.6	98.2	91.3	118.6	90.9	115.7	114.5	91.0	94.7	103.4	101.0	99.9
	4	100.8	88.2	110.9	110.7	164.9	93.8	86.3	110.7	121.0	117.7	88.3	80.5	124.7	90.6	89.4	100.0	100.4	98.9
5	96.2	72.0	105.0	118.2	150.7	84.3	86.8	x	121.9	124.4	91.2	100.9	118.1	86.7	91.0	91.4	95.8	95.6	
令和5年	6月	148.0	105.0	150.2	237.8	271.4	80.2	80.8	199.2	134.4	274.2	90.0	163.9	246.0	145.6	118.3	103.5	97.0	97.0
	7月	98.2	63.7	115.2	90.5	147.6	102.4	127.3	x	165.7	93.7	99.1	90.0	92.9	81.9	135.5	97.3	94.9	94.6
	8月	84.2	80.4	95.2	101.1	112.5	77.5	77.2	x	103.5	106.7	89.9	87.9	84.8	75.4	69.2	90.6	95.1	95.1
	9月	79.6	58.4	85.6	100.8	124.3	74.5	74.3	99.1	102.2	98.7	84.0	88.1	87.9	71.3	69.1	86.2	94.7	94.6
	10月	78.7	57.2	84.4	88.2	113.5	76.1	75.9	82.1	101.2	90.4	91.6	90.1	87.5	71.7	71.2	86.6	94.1	93.9
	11月	85.3	58.6	88.5	87.5	120.9	78.5	75.5	82.1	111.6	91.8	88.4	90.3	131.8	71.7	71.3	95.5	95.3	95.2
令和6年	12月	168.2	133.2	196.0	240.1	313.5	128.6	125.6	211.1	234.7	253.8	98.0	x	225.9	152.3	190.0	101.7	96.5	96.3
	1月	79.3	61.5	83.9	85.8	89.8	76.0	78.8	85.6	93.4	75.1	71.2	98.3	80.3	78.8	86.4	81.5	94.3	94.2
	2月	80.5	58.8	85.1	87.0	103.0	87.6	74.5	86.4	138.1	76.1	68.7	97.5	82.3	79.3	86.7	82.8	95.3	95.2
	3月	82.9	60.1	91.0	86.7	94.2	84.1	80.5	91.2	101.8	77.0	78.6	95.9	81.8	80.3	104.2	88.4	95.6	95.5
	4月	81.8	58.2	87.5	87.0	99.6	73.6	75.7	86.3	101.3	171.3	81.4	95.5	85.7	77.0	87.1	80.8	95.1	95.1
	5月	83.1	80.0	86.2	86.2	97.5	77.0	83.2	78.1	125.7	75.0	71.6	102.6	90.3	80.2	84.5	82.8	96.1	96.0
6月	135.8	126.8	160.5	250.4	151.3	111.7	78.0	237.7	117.5	105.9	73.1	176.1	171.7	126.5	228.3	102.0	96.1	93.6	

第3表 産業別労働時間指数（令和6年6月）

		総実労働時間指数																所定外労働時間指数	
		調査産業計	建設業	製造業	電気・ガス・熱供給・水道業	情報通信業	運輸業・郵便業	卸売業・小売業	金融業・保険業	不動産業・物品賃貸業	学術研究・専門・技術サービス業	宿泊業・飲食サービス業	生活関連サービス業・娯楽業	教育・学習支援業	医療・福祉	複合サービス事業	サービス業（他に分類されないもの）	調査産業計	製造業
（事業所規模5人以上）		令和2年=100																	
平成29年平均		104.1	105.0	107.6	102.1	116.6	98.6	102.3	95.1	122.4	101.4	135.1	109.1	108.2	96.1	98.1	103.9	122.9	133.5
30		103.4	103.9	106.9	102.2	112.2	96.5	104.0	95.4	125.7	104.1	109.3	102.0	111.9	99.2	99.1	103.4	106.9	130.5
令和元		100.8	106.5	103.3	99.1	104.9	94.3	98.0	96.2	123.0	105.9	104.0	88.5	97.5	103.5	96.2	101.0	106.8	114.6
2		100.0	100.0	100.0	100.0	100.0	100.0	100.0	100.0	100.0	100.0	100.0	100.0	100.0	100.0	100.0	100.0	100.0	100.0
3		100.5	102.7	102.4	102.2	102.3	96.1	97.1	99.0	129.0	98.7	104.5	118.6	106.9	96.9	98.3	97.8	101.6	125.4
4		100.3	101.3	101.3	96.5	102.0	96.5	96.8	91.8	114.2	96.9	113.9	100.3	115.7	98.5	97.0	98.3	112.3	117.5
5		98.2	100.3	99.8	103.8	105.1	95.7	94.8	96.7	93.7	99.5	93.3	98.8	112.5	99.4	97.3	97.3	110.6	114.0
令和5年	6月	102.2	103.3	102.7	108.8	111.7	97.0	97.9	101.6	92.6	109.7	96.2	106.9	125.5	102.1	100.8	100.4	106.0	99.1
	7月	99.6	101.0	100.7	99.9	104.8	97.4	96.7	95.8	92.3	102.2	97.5	101.6	111.7	102.3	97.4	97.0	115.5	112.8
	8月	94.5	93.1	93.7	119.6	103.1	89.8	93.2	105.6	101.1	94.8	94.3	109.3	79.9	99.4	96.3	98.8	103.6	107.3
	9月	98.5	106.4	102.0	101.7	103.8	98.6	91.4	96.2	95.6	93.5	84.9	106.7	119.1	98.8	96.9	99.5	111.9	111.0
	10月	99.0	105.6	101.4	105.2	105.5	98.4	93.7	99.1	99.5	102.8	91.8	102.9	115.7	99.1	97.3	100.2	111.9	111.9
	11月	99.0	103.3	102.1	104.2	107.7	102.6	93.6	94.8	98.4	97.2	85.2	101.2	115.1	100.8	98.3	99.0	109.5	121.1
	12月	98.3	101.7	102.4	101.1	104.9	106.4	93.5	97.9	96.1	97.6	86.5	93.5	103.8	102.0	100.3	96.5	113.1	119.3
令和6年	1月	92.7	89.0	91.3	97.5	99.9	92.3	93.7	91.0	117.1	84.2	89.5	108.8	93.4	96.8	88.4	90.7	101.2	108.3
	2月	97.2	100.7	100.4	95.9	103.4	104.3	97.4	89.4	107.4	101.1	89.0	107.4	99.8	97.1	92.7	91.9	110.7	111.9
	3月	98.4	99.3	100.6	96.6	107.1	100.7	99.0	100.3	115.7	91.1	92.7	108.6	101.1	99.2	96.4	94.5	113.1	109.2
	4月	102.6	103.1	106.2	105.4	107.1	93.4	105.7	103.2	116.2	96.0	92.6	111.4	117.3	102.2	101.4	94.8	113.1	122.9
	5月	98.1	96.0	98.3	105.0	101.9	90.5	97.6	105.6	113.2	93.9	90.2	114.8	112.0	100.0	98.2	93.6	102.4	102.8
	6月	100.1	99.2	102.7	98.7	100.9	98.7	100.0	99.9	114.0	97.4	93.4	112.4	117.4	98.2	95.6	93.7	107.1	100.0

		総実労働時間指数																所定外労働時間指数	
		調査産業計	建設業	製造業	電気・ガス・熱供給・水道業	情報通信業	運輸業・郵便業	卸売業・小売業	金融業・保険業	不動産業・物品賃貸業	学術研究・専門・技術サービス業	宿泊業・飲食サービス業	生活関連サービス業・娯楽業	教育・学習支援業	医療・福祉	複合サービス事業	サービス業（他に分類されないもの）	調査産業計	製造業
（事業所規模30人以上）		令和2年=100																	
平成29年平均		102.5	105.5	106.6	98.2	113.8	102.2	107.2	104.2	102.9	101.8	113.1	107.0	109.4	90.0	97.3	109.9	131.4	135.6
30		101.7	99.6	105.7	104.0	112.9	101.2	99.4	101.7	98.5	106.0	101.2	102.1	110.0	95.5	98.8	107.3	120.7	133.5
令和元		101.2	97.6	102.8	100.2	101.4	99.3	98.6	91.8	102.3	103.6	115.8	90.7	104.1	100.2	95.2	103.7	110.8	113.7
2		100.0	100.0	100.0	100.0	100.0	100.0	100.0	100.0	100.0	100.0	100.0	100.0	100.0	100.0	100.0	100.0	100.0	100.0
3		100.7	104.8	102.2	95.2	103.3	100.0	103.2	99.4	94.6	101.7	88.0	114.2	110.7	95.8	100.7	101.4	116.0	122.9
4		100.0	104.6	100.3	94.2	100.3	104.0	94.2	105.1	96.9	102.7	93.4	91.3	124.9	94.8	100.6	103.2	133.7	119.4
5		99.2	101.1	99.8	104.2	104.7	96.9	93.5	x	104.8	103.8	96.2	110.9	120.8	95.1	97.2	101.4	117.5	108.6
令和5年	6月	103.3	103.8	103.0	108.8	110.5	97.7	95.5	107.8	110.0	114.6	98.7	115.4	139.1	98.2	100.8	103.5	117.6	98.4
	7月	99.7	104.6	100.6	99.9	103.0	100.5	94.1	x	107.4	105.4	98.1	110.7	119.6	95.1	98.9	102.1	119.8	109.0
	8月	95.6	97.6	94.6	119.6	104.6	92.1	93.8	x	108.2	94.6	97.9	111.2	87.4	95.9	93.6	102.0	106.6	104.9
	9月	99.2	103.6	101.9	101.7	103.4	98.2	91.5	96.7	106.3	96.4	94.4	108.8	124.7	93.0	96.4	103.3	115.4	105.7
	10月	101.6	103.6	101.8	105.2	105.5	100.2	93.0	101.5	108.7	108.9	104.4	113.0	131.5	96.5	95.3	104.3	120.9	106.6
	11月	100.7	102.7	102.6	104.2	105.8	101.8	93.9	97.1	103.4	103.4	93.2	114.2	121.8	95.8	98.9	102.3	117.6	112.3
	12月	99.2	106.8	102.3	101.1	103.9	106.4	92.0	94.3	95.6	104.6	89.3	x	112.9	95.4	98.2	100.5	115.4	110.7
令和6年	1月	92.3	92.5	90.5	97.9	98.8	96.4	90.2	96.5	99.0	86.5	79.4	120.3	96.7	91.6	87.3	95.3	100.0	98.4
	2月	95.6	99.8	99.7	97.4	99.5	104.6	89.8	94.2	98.2	109.1	75.9	120.8	100.3	92.0	87.7	94.0	105.5	101.6
	3月	97.8	102.6	99.7	93.6	102.4	104.1	90.8	107.3	108.7	99.0	85.0	119.6	104.6	95.7	92.8	96.7	113.2	97.5
	4月	101.5	102.6	104.9	103.2	106.3	96.6	93.0	102.7	113.0	103.1	81.0	122.6	126.7	98.5	100.6	96.8	115.4	113.1
	5月	98.6	96.2	97.7	101.3	97.9	97.9	91.9	107.6	107.7	99.4	75.1	135.0	122.6	96.6	97.0	96.8	107.7	92.6
	6月	100.0	100.6	102.4	99.2	97.4	104.7	92.7	103.3	107.3	104.8	74.5	128.2	124.0	94.7	92.8	95.5	111.0	95.9

第4表 産業別常用雇用指数（令和6年6月）

（事業所規模5人以上）

令和2年=100

	常用雇用指数																
	調査産業計	建設業	製造業	電気・ガス・熱供給・水道業	情報通信業	運輸業、郵便業	卸売業、小売業	金融業、保険業	不動産業、物品賃貸業	学術研究、専門・技術サービス業	宿泊業、飲食サービス業	生活関連サービス業、娯楽業	教育、学習支援業	医療、福祉	複合サービス事業	サービス業（他に分類されないもの）	
平成29年平均	94.3	85.5	89.3	249.5	91.1	100.7	96.2	82.5	97.6	98.5	102.9	96.1	93.3	96.5	121.0	84.8	
30	99.2	95.1	100.0	229.1	102.9	99.3	97.4	91.6	102.0	106.2	112.4	95.7	96.1	98.7	113.2	93.5	
令和元	100.6	100.2	100.1	218.9	99.1	102.8	97.6	98.8	103.9	104.3	111.3	101.9	100.3	100.8	100.8	94.1	
2	100.0	100.0	100.0	100.0	100.0	100.0	100.0	100.0	100.0	100.0	100.0	100.0	100.0	100.0	100.0	100.0	
3	97.4	89.9	97.3	183.1	99.8	103.0	99.6	99.6	94.0	103.2	91.0	93.1	102.5	93.9	96.4	103.3	
4	99.5	87.5	99.6	192.8	95.4	107.5	99.1	98.0	87.1	104.2	91.1	94.6	108.9	100.4	95.0	102.3	
5	101.4	89.7	99.5	164.9	91.8	105.3	103.2	96.1	86.7	108.8	109.2	92.5	110.2	101.5	97.0	97.9	
令和5年	6月	101.9	89.4	99.1	195.9	92.4	106.0	103.1	98.7	84.8	109.7	111.3	93.5	110.4	102.2	98.6	98.1
	7月	102.3	90.5	99.9	138.0	92.1	106.2	105.1	92.6	85.1	110.6	112.9	93.7	110.5	102.5	98.2	97.3
	8月	102.4	90.3	99.9	139.9	90.8	106.3	106.9	93.0	87.9	109.6	112.6	93.6	110.1	102.5	97.9	96.3
	9月	101.7	90.3	99.6	138.0	90.2	104.8	104.7	99.1	86.5	109.2	112.6	91.9	110.7	101.1	97.5	96.2
	10月	102.6	91.3	100.0	137.3	90.4	104.1	105.7	100.8	86.0	108.1	122.1	91.0	112.7	100.7	97.4	95.8
	11月	102.6	89.3	102.1	139.9	91.4	104.2	106.0	98.7	84.4	107.2	119.3	92.3	111.9	100.7	98.5	96.1
	12月	102.6	89.7	101.3	137.8	90.8	104.2	105.5	97.5	80.9	107.2	121.3	91.8	112.4	101.3	98.1	96.2
令和6年	1月	102.5	89.3	101.7	191.0	93.3	99.5	106.3	97.5	81.8	108.8	120.8	90.5	111.3	100.2	97.1	96.7
	2月	102.4	90.1	101.1	190.2	92.6	100.0	104.8	97.5	82.7	110.4	123.0	91.0	110.8	100.7	95.7	96.3
	3月	101.5	89.2	99.5	189.9	92.7	101.5	103.8	97.8	85.8	109.4	120.7	91.7	103.9	101.0	95.0	95.9
	4月	102.9	88.2	101.8	194.4	95.2	103.8	110.6	96.1	87.6	118.1	113.0	81.7	107.8	101.8	95.2	95.4
	5月	103.2	87.7	101.5	194.0	96.1	103.2	110.8	96.1	87.7	119.3	115.6	80.9	109.3	102.7	93.9	94.6
	6月	103.8	88.2	102.6	194.0	95.7	114.2	110.7	96.0	89.5	119.4	114.0	79.4	110.4	102.6	94.0	94.2

（事業所規模30人以上）

令和2年=100

	常用雇用指数																
	調査産業計	建設業	製造業	電気・ガス・熱供給・水道業	情報通信業	運輸業、郵便業	卸売業、小売業	金融業、保険業	不動産業、物品賃貸業	学術研究、専門・技術サービス業	宿泊業、飲食サービス業	生活関連サービス業、娯楽業	教育、学習支援業	医療、福祉	複合サービス事業	サービス業（他に分類されないもの）	
平成29年平均	90.9	71.5	84.9	135.9	85.4	99.6	96.8	75.1	72.9	84.9	90.7	92.9	91.9	98.4	125.9	79.6	
30	97.5	89.6	96.3	110.6	100.6	96.2	99.3	94.1	90.6	97.3	108.4	92.6	93.5	101.5	115.0	90.2	
令和元	100.1	109.5	100.8	108.8	97.4	100.7	100.4	96.8	97.7	98.9	104.2	99.0	96.9	101.6	100.9	92.9	
2	100.0	100.0	100.0	100.0	100.0	100.0	100.0	100.0	100.0	100.0	100.0	100.0	100.0	100.0	100.0	100.0	
3	97.4	83.6	95.4	83.3	105.9	103.0	106.6	100.1	102.0	105.8	90.4	92.2	106.1	91.4	93.6	105.7	
4	100.6	80.5	100.7	93.9	103.1	108.0	107.1	104.8	100.3	109.2	82.0	95.0	109.0	99.7	89.5	103.3	
5	100.2	84.7	98.7	92.7	100.5	102.4	106.7	104.2	108.6	110.9	87.3	95.3	113.5	99.2	89.6	100.7	
令和5年	6月	101.0	85.1	98.2	94.9	101.5	103.0	106.1	111.7	105.8	111.6	96.6	96.0	114.5	99.9	90.2	100.7
	7月	101.0	85.2	98.2	92.3	101.9	103.2	107.1	95.2	109.2	111.3	97.4	98.3	114.0	99.8	89.6	102.0
	8月	100.1	85.8	97.9	93.4	100.1	102.5	108.8	95.2	110.2	111.3	84.3	98.0	114.5	98.8	89.1	100.3
	9月	99.9	85.8	97.8	92.3	99.8	101.1	107.4	111.7	114.1	111.4	85.5	93.7	114.8	98.5	88.6	99.9
	10月	100.8	86.5	98.3	91.8	99.0	100.7	107.1	112.4	114.2	111.0	100.5	94.1	115.5	98.3	89.8	100.1
	11月	100.9	85.8	101.2	93.3	99.8	100.9	107.9	110.9	116.1	111.0	88.1	94.7	115.7	98.5	91.4	99.9
	12月	100.4	85.8	100.1	92.1	99.0	100.8	106.5	109.9	112.0	111.0	89.9	94.9	115.5	98.1	91.1	99.6
令和6年	1月	100.0	85.9	99.6	91.7	99.2	93.0	108.0	109.9	111.0	110.4	92.1	94.7	115.5	96.5	90.7	100.7
	2月	99.6	85.9	98.9	91.1	99.0	93.0	107.3	109.9	108.9	110.0	91.0	94.9	115.5	96.1	90.0	100.5
	3月	98.6	85.6	97.1	90.9	98.5	94.6	106.9	110.5	113.4	109.8	88.4	95.2	113.2	94.7	88.7	99.9
	4月	99.7	86.7	100.4	94.2	103.2	95.8	106.4	108.3	120.8	121.2	88.4	70.3	111.6	98.1	93.1	99.6
	5月	100.2	86.8	100.3	93.9	103.4	97.1	107.6	108.3	121.2	121.4	92.9	70.5	114.0	97.9	92.6	98.9
	6月	101.2	86.5	100.8	93.9	104.1	113.4	108.3	108.1	121.9	121.4	91.6	70.5	114.0	97.8	92.8	98.3

第5表(1) 産業別前調査期間末、増加、減少及び本調査期間末常用労働者数並びに
パートタイム労働者数及びパートタイム労働者比率(令和6年6月)

(事業所規模5人以上)

(単位:人・%)

産 業	前調査期間末	増	加	減	少	本調査期間末	パートタイム	パートタイム
	常用労働者数	常用労働者数	常用労働者数	常用労働者数	常用労働者数	常用労働者数	労働者数	労働者比率
TL 調査産業計	367,876	5,373		5,036		368,213	102,331	27.8
D 建設業	20,262	147		41		20,368	1,042	5.1
E 製造業	51,403	1,043		467		51,979	6,202	11.9
F 電気・ガス・熱供給・水道業	2,013	1		0		2,014	113	5.6
G 情報通信業	4,629	24		41		4,612	247	5.4
H 運輸業,郵便業	19,488	100		51		19,537	452	2.3
I 卸売業,小売業	73,211	1,648		1,668		73,191	30,885	42.2
J 金融業,保険業	8,664	0		5		8,659	491	5.7
K 不動産業,物品賃貸業	3,658	89		18		3,729	1,656	44.4
L 学術研究,専門・技術サービス業	8,040	2		0		8,042	710	8.8
M 宿泊業,飲食サービス業	27,632	487		875		27,244	21,239	78.0
N 生活関連サービス業,娯楽業	9,062	168		341		8,889	2,561	28.8
O 教育,学習支援業	27,314	300		26		27,588	6,236	22.6
P 医療,福祉	82,801	914		944		82,771	22,470	27.1
Q 複合サービス事業	3,646	10		4		3,652	170	4.7
R サービス業(他に分類されないもの)	26,053	440		555		25,938	7,857	30.3
E09,10 食料品・たばこ	17,105	573		196		17,482	3,857	22.1
E11 繊維工業	3,932	40		41		3,931	387	9.8
E12 木材・木製品	2,876	19		14		2,881	835	29.0
E13 家具・装備品	120	4		0		124	15	12.1
E15 印刷・関連業	901	2		2		901	146	16.2
E16,17 化学、石油・石炭	2,262	6		13		2,255	21	0.9
E18 プラスチック製品	2,134	122		0		2,256	137	6.1
E19 ゴム製品	1,971	12		5		1,978	9	0.5
E21 窯業・土石製品	1,867	2		4		1,865	48	2.6
E24 金属製品製造業	1,155	37		27		1,165	126	10.8
E27 業務用機械器具	2,050	17		23		2,044	51	2.5
E28 電子・デバイス	4,663	40		42		4,661	272	5.8
E29 電気機械器具	2,225	0		8		2,217	67	3.0
E31 輸送用機械器具	3,255	149		52		3,352	160	4.8
ES はん用・生産用機械器具	2,552	5		16		2,541	36	1.4
R91 職業紹介・労働者派遣業	3,913	149		202		3,860	600	15.5

(事業所規模30人以上)

(単位:人・%)

産 業	前調査期間末	増	加	減	少	本調査期間末	パートタイム	パートタイム
	常用労働者数	常用労働者数	常用労働者数	常用労働者数	常用労働者数	常用労働者数	労働者数	労働者比率
TL 調査産業計	197,468	2,461		2,196		197,733	48,448	24.5
D 建設業	6,294	16		41		6,269	71	1.1
E 製造業	40,641	583		364		40,860	2,359	5.8
F 電気・ガス・熱供給・水道業	1,299	1		0		1,300	71	5.5
G 情報通信業	3,571	24		3		3,592	171	4.8
H 運輸業,郵便業	12,914	100		51		12,963	224	1.7
I 卸売業,小売業	26,259	567		393		26,433	16,303	61.7
J 金融業,保険業	4,111	0		5		4,106	69	1.7
K 不動産業,物品賃貸業	1,634	27		18		1,643	475	28.9
L 学術研究,専門・技術サービス業	3,105	2		0		3,107	145	4.7
M 宿泊業,飲食サービス業	6,568	173		257		6,484	5,740	88.5
N 生活関連サービス業,娯楽業	3,267	71		71		3,267	675	20.7
O 教育,学習支援業	18,286	38		26		18,298	3,772	20.6
P 医療,福祉	47,631	442		455		47,618	11,325	23.8
Q 複合サービス事業	2,080	10		4		2,086	8	0.4
R サービス業(他に分類されないもの)	19,808	407		508		19,707	7,040	35.7
E09,10 食料品・たばこ	12,316	206		101		12,421	1,195	9.6
E11 繊維工業	3,325	40		41		3,324	231	6.9
E12 木材・木製品	1,427	19		14		1,432	132	9.2
E13 家具・装備品	120	4		0		124	15	12.1
E15 印刷・関連業	X	X		X		X	X	X
E16,17 化学、石油・石炭	2,124	6		13		2,117	21	1.0
E18 プラスチック製品	1,574	29		0		1,603	137	8.5
E19 ゴム製品	1,971	12		5		1,978	9	0.5
E21 窯業・土石製品	528	2		4		526	18	3.4
E24 金属製品製造業	1,155	37		27		1,165	126	10.8
E27 業務用機械器具	2,050	17		23		2,044	51	2.5
E28 電子・デバイス	4,512	40		34		4,518	144	3.2
E29 電気機械器具	2,040	0		8		2,032	60	3.0
E31 輸送用機械器具	3,103	149		52		3,200	109	3.4
ES はん用・生産用機械器具	1,746	5		16		1,735	36	2.1
R91 職業紹介・労働者派遣業	3,913	149		202		3,860	600	15.5

第5表(2) 産業・性別前調査期間末、増加、減少及び本調査期間末常用労働者数並びにパートタイム労働者数及びパートタイム労働者比率(令和6年6月)

(事業所規模5人以上)

(単位:人・%)

産 業	男							女										
	前期 常 勤 者 数	調 査 末 用 者 数	増 加 常 勤 者 数	加 減 常 勤 者 数	少 減 常 勤 者 数	本 期 常 勤 者 数	調 査 末 用 者 数	パ ー ト タ イ ム 労 働 者 数	パ ー ト タ イ ム 労 働 者 比 率	前期 常 勤 者 数	調 査 末 用 者 数	増 加 常 勤 者 数	加 減 常 勤 者 数	少 減 常 勤 者 数	本 期 常 勤 者 数	調 査 末 用 者 数	パ ー ト タ イ ム 労 働 者 数	パ ー ト タ イ ム 労 働 者 比 率
TL	179,358	2,245	2,318	179,285	26,876	15.0	188,518	3,128	2,718	188,928	75,455	39.9						
D	17,749	139	35	17,853	453	2.5	2,513	8	6	2,515	589	23.4						
E	29,725	518	263	29,980	1,383	4.6	21,678	525	204	21,999	4,819	21.9						
F	1,679	0	0	1,679	74	4.4	334	1	0	335	39	11.6						
G	2,731	2	38	2,695	6	0.2	1,898	22	3	1,917	241	12.6						
H	16,538	53	41	16,550	214	1.3	2,950	47	10	2,987	238	8.0						
I	38,646	1,104	782	38,968	9,153	23.5	34,565	544	886	34,223	21,732	63.5						
J	4,242	0	0	4,242	0	0.0	4,422	0	5	4,417	491	11.1						
K	2,100	5	7	2,098	574	27.4	1,558	84	11	1,631	1,082	66.3						
L	4,911	0	0	4,911	38	0.8	3,129	2	0	3,131	672	21.5						
M	10,282	24	439	9,867	7,651	77.5	17,350	463	436	17,377	13,588	78.2						
N	4,820	134	171	4,783	819	17.1	4,242	34	170	4,106	1,742	42.4						
O	11,670	2	8	11,664	1,791	15.4	15,644	298	18	15,924	4,445	27.9						
P	19,739	84	313	19,510	2,911	14.9	63,062	830	631	63,261	19,559	30.9						
Q	2,162	0	4	2,158	4	0.2	1,484	10	0	1,494	166	11.1						
R	12,364	180	217	12,327	1,805	14.6	13,689	260	338	13,611	6,052	44.5						
E09,10	6,867	145	89	6,923	710	10.3	10,238	428	107	10,559	3,147	29.8						
E11	1,387	9	14	1,382	28	2.0	2,545	31	27	2,549	359	14.1						
E12	2,164	19	5	2,178	299	13.7	712	0	9	703	536	76.2						
E13	86	1	0	87	3	3.4	34	3	0	37	12	32.4						
E15	639	1	2	638	65	10.2	262	1	0	263	81	30.8						
E16,17	2,071	6	13	2,064	10	0.5	191	0	0	191	11	5.8						
E18	1,243	118	0	1,361	52	3.8	891	4	0	895	85	9.5						
E19	1,768	11	5	1,774	2	0.1	203	1	0	204	7	3.4						
E21	1,725	2	4	1,723	40	2.3	142	0	0	142	8	5.6						
E24	917	32	22	927	101	10.9	238	5	5	238	25	10.5						
E27	1,080	10	10	1,080	7	0.6	970	7	13	964	44	4.6						
E28	2,610	17	24	2,603	13	0.5	2,053	23	18	2,058	259	12.6						
E29	1,222	0	4	1,218	9	0.7	1,003	0	4	999	58	5.8						
E31	2,391	136	42	2,485	8	0.3	864	13	10	867	152	17.5						
ES	1,970	0	16	1,954	31	1.6	582	5	0	587	5	0.9						
R91	1,854	69	78	1,845	128	6.9	2,059	80	124	2,015	472	23.4						

(事業所規模30人以上)

(単位:人・%)

産 業	男							女										
	前期 常 勤 者 数	調 査 末 用 者 数	増 加 常 勤 者 数	加 減 常 勤 者 数	少 減 常 勤 者 数	本 期 常 勤 者 数	調 査 末 用 者 数	パ ー ト タ イ ム 労 働 者 数	パ ー ト タ イ ム 労 働 者 比 率	前期 常 勤 者 数	調 査 末 用 者 数	増 加 常 勤 者 数	加 減 常 勤 者 数	少 減 常 勤 者 数	本 期 常 勤 者 数	調 査 末 用 者 数	パ ー ト タ イ ム 労 働 者 数	パ ー ト タ イ ム 労 働 者 比 率
TL	95,012	939	1,078	94,873	10,911	11.5	102,456	1,522	1,118	102,860	37,537	36.5						
D	5,586	8	35	5,559	0	0.0	708	8	6	710	71	10.0						
E	24,695	351	200	24,846	650	2.6	15,946	232	164	16,014	1,709	10.7						
F	1,049	0	0	1,049	32	3.1	250	1	0	251	39	15.5						
G	2,202	2	0	2,204	6	0.3	1,369	22	3	1,388	165	11.9						
H	10,366	53	41	10,378	123	1.2	2,548	47	10	2,585	101	3.9						
I	10,678	208	209	10,677	3,619	33.9	15,581	359	184	15,756	12,684	80.5						
J	1,886	0	0	1,886	0	0.0	2,225	0	5	2,220	69	3.1						
K	1,082	5	7	1,080	156	14.4	552	22	11	563	319	56.7						
L	1,618	0	0	1,618	38	2.3	1,487	2	0	1,489	107	7.2						
M	2,657	24	130	2,551	2,132	83.6	3,911	149	127	3,933	3,608	91.7						
N	1,934	37	59	1,912	285	14.9	1,333	34	12	1,355	390	28.8						
O	8,361	2	8	8,355	1,060	12.7	9,925	36	18	9,943	2,712	27.3						
P	13,032	84	215	12,901	1,420	11.0	34,599	358	240	34,717	9,905	28.5						
Q	1,268	0	4	1,264	4	0.3	812	10	0	822	4	0.5						
R	8,598	165	170	8,593	1,386	16.1	11,210	242	338	11,114	5,654	50.9						
E09,10	5,638	71	26	5,683	331	5.8	6,678	135	75	6,738	864	12.8						
E11	1,370	9	14	1,365	11	0.8	1,955	31	27	1,959	220	11.2						
E12	1,164	19	5	1,178	45	3.8	263	0	9	254	87	34.3						
E13	86	1	0	87	3	3.4	34	3	0	37	12	32.4						
E15	X	X	X	X	X	X	X	X	X	X	X	X						
E16,17	1,961	6	13	1,954	10	0.5	163	0	0	163	11	6.7						
E18	1,150	25	0	1,175	52	4.4	424	4	0	428	85	19.9						
E19	1,768	11	5	1,774	2	0.1	203	1	0	204	7	3.4						
E21	482	2	4	480	10	2.1	46	0	0	46	8	17.4						
E24	917	32	22	927	101	10.9	238	5	5	238	25	10.5						
E27	1,080	10	10	1,080	7	0.6	970	7	13	964	44	4.6						
E28	2,602	17	24	2,595	13	0.5	1,910	23	10	1,923	131	6.8						
E29	1,058	0	4	1,054	9	0.9	982	0	4	978	51	5.2						
E31	2,323	136	42	2,417	8	0.3	780	13	10	783	101	12.9						
ES	1,298	0	16	1,282	31	2.4	448	5	0	453	5	1.1						
R91	1,854	69	78	1,845	128	6.9	2,059	80	124	2,015	472	23.4						

第6表 産業・性別常用労働者一人平均月間現金給与額、きまって支給する給与、所定内給与、
超過労働給与及び特別に支払われた給与（令和6年6月）

（事業所規模5人以上）

（単位：円）

産 業	計					男			女		
	現金給与 総 額	きまって 支給する 給与	所定内 給与	超過 労働 給与	特別に 支払われ た給与	現金給与 総 額	きまって 支給する 給与	特別に 支払われ た給与	現金給与 総 額	きまって 支給する 給与	特別に 支払われ た給与
TL 調査産業計	379,840	236,165	219,360	16,805	143,675	464,768	285,869	178,899	299,144	188,938	110,206
D 建設業	426,429	284,706	273,732	10,974	141,723	448,726	296,739	151,987	268,561	199,509	69,052
E 製造業	440,988	250,307	229,372	20,935	190,681	562,887	304,814	258,073	274,357	175,799	98,558
F 電気・ガス・熱供給・水道業	1,174,941	397,391	365,876	31,515	777,550	1,227,834	413,848	813,986	909,447	314,789	594,658
G 情報通信業	539,641	297,894	281,254	16,640	241,747	645,482	341,149	304,333	389,107	236,374	152,733
H 運輸業、郵便業	363,643	275,677	229,407	46,270	87,966	386,996	289,921	97,075	233,491	196,288	37,203
I 卸売業、小売業	271,085	222,226	208,001	14,225	48,859	356,592	281,196	75,396	174,607	155,690	18,917
J 金融業、保険業	865,276	340,864	327,921	12,943	524,412	1,122,084	422,734	699,350	618,783	262,282	356,501
K 不動産業、物品賃貸業	215,169	191,175	188,432	2,743	23,994	284,960	245,657	39,303	123,294	119,454	3,840
L 学術研究、専門・技術サービス業	330,597	254,415	246,798	7,617	76,182	347,520	285,733	61,787	304,045	205,277	98,768
M 宿泊業、飲食サービス業	90,557	88,886	88,104	782	1,671	93,827	91,438	2,389	88,659	87,405	1,254
N 生活関連サービス業、娯楽業	324,207	204,231	198,911	5,320	119,976	396,485	238,347	158,138	241,065	164,987	76,078
O 教育、学習支援業	687,624	310,065	263,081	46,984	377,559	734,078	349,370	384,708	653,288	281,013	372,275
P 医療、福祉	388,102	243,117	231,098	12,019	144,985	527,951	317,338	210,613	344,651	220,056	124,595
Q 複合サービス事業	739,922	289,093	278,382	10,711	450,829	845,077	332,467	512,610	587,382	226,175	361,207
R サービス業（他に分類されないもの）	249,811	180,977	172,564	8,413	68,834	310,544	222,911	87,633	194,884	143,051	51,833
E09.10 食料品・たばこ	288,247	207,003	196,115	10,888	81,244	371,730	272,724	99,006	232,891	163,424	69,467
E11 繊維工業	431,944	224,133	201,667	22,466	207,811	837,067	329,093	507,974	211,727	167,079	44,648
E12 木材・木製品	268,800	202,353	194,663	7,690	66,447	298,735	219,644	79,091	176,943	149,295	27,648
E13 家具・装備品	242,082	232,893	226,655	6,238	9,189	269,145	258,983	10,162	176,141	169,324	6,817
E15 印刷・同関連業	277,949	237,993	222,396	15,597	39,956	302,401	263,587	38,814	218,472	175,741	42,731
E16.17 化学、石油・石炭	909,925	380,116	337,683	42,433	529,809	940,629	391,740	548,889	577,581	298,283	283,983
E18 プラスチック製品	487,711	241,709	221,767	19,942	246,002	619,844	296,631	323,213	295,061	161,632	133,429
E19 ゴム製品	952,375	353,133	282,095	71,038	599,242	998,752	367,550	631,202	548,782	227,671	321,111
E21 窯業・土石製品	318,355	262,349	250,278	12,071	56,006	321,094	266,238	54,856	285,106	215,134	69,972
E24 金属製品製造業	415,571	254,533	243,272	11,261	161,038	460,301	266,042	194,259	242,285	209,945	32,340
E27 業務用機械器具	530,663	271,574	251,371	20,203	259,089	715,446	348,897	366,549	324,288	185,216	139,072
E28 電子・デバイス	424,491	243,964	223,023	20,941	180,527	504,440	286,371	218,069	323,109	190,188	132,921
E29 電気機械器具	233,923	233,923	226,128	7,795	0	283,490	283,490	0	173,511	173,511	0
E31 輸送用機械器具	682,713	306,212	279,121	27,091	376,501	754,680	335,224	419,456	479,988	224,486	255,502
ES はん用・生産用機械器具	609,587	317,516	267,914	49,602	292,071	625,474	341,225	284,249	556,257	237,930	318,327
R91 職業紹介・労働者派遣業	203,459	190,735	173,113	17,622	12,724	231,969	218,358	13,611	177,571	165,653	11,918

（事業所規模30人以上）

（単位：円）

産 業	計					男			女		
	現金給与 総 額	きまって 支給する 給与	所定内 給与	超過 労働 給与	特別に 支払われ た給与	現金給与 総 額	きまって 支給する 給与	特別に 支払われ た給与	現金給与 総 額	きまって 支給する 給与	特別に 支払われ た給与
TL 調査産業計	423,385	249,779	228,011	21,768	173,606	524,282	299,093	225,189	330,071	204,171	125,900
D 建設業	638,988	291,285	270,231	21,054	347,703	664,190	303,400	360,790	440,910	196,062	244,848
E 製造業	488,527	264,522	240,844	23,678	224,005	605,249	313,805	291,444	307,598	188,130	119,468
F 電気・ガス・熱供給・水道業	1,201,669	416,772	378,736	38,036	784,897	1,285,550	442,704	842,846	850,412	308,180	542,232
G 情報通信業	528,170	307,939	294,019	13,920	220,231	613,343	348,516	264,827	392,056	243,094	148,962
H 運輸業、郵便業	367,507	269,840	229,393	40,447	97,667	400,020	286,915	113,105	236,114	200,836	35,278
I 卸売業、小売業	176,958	173,275	166,255	7,020	3,683	243,659	234,662	8,997	131,504	131,442	62
J 金融業、保険業	971,087	357,956	344,136	13,820	613,131	1,281,725	433,749	847,976	707,483	293,640	413,843
K 不動産業、物品賃貸業	302,920	248,834	243,819	5,015	54,086	360,671	284,356	76,315	190,938	179,955	10,983
L 学術研究、専門・技術サービス業	430,806	294,907	281,945	12,962	135,899	485,234	332,159	153,075	371,623	254,401	117,222
M 宿泊業、飲食サービス業	98,936	91,910	88,793	3,117	7,026	108,716	99,473	9,243	92,442	86,889	5,553
N 生活関連サービス業、娯楽業	369,247	214,105	206,693	7,412	155,142	425,805	238,388	187,417	288,325	179,362	108,963
O 教育、学習支援業	642,358	325,908	255,835	70,073	316,550	654,940	360,349	294,591	631,772	296,931	334,841
P 医療、福祉	453,303	275,803	260,273	15,530	177,500	609,605	359,156	250,449	394,825	244,618	150,207
Q 複合サービス事業	856,121	318,940	306,800	12,140	537,181	945,843	352,766	593,077	717,089	266,524	450,565
R サービス業（他に分類されないもの）	206,068	161,556	151,425	10,131	44,512	274,862	200,511	74,351	153,092	131,557	21,535
E09.10 食料品・たばこ	306,246	225,420	212,180	13,240	80,826	355,348	283,005	72,343	264,812	176,828	87,984
E11 繊維工業	482,035	241,289	214,721	26,568	240,746	846,027	331,865	514,162	227,686	177,996	49,690
E12 木材・木製品	260,000	227,335	211,849	15,486	32,665	276,602	239,417	37,185	184,789	172,603	12,186
E13 家具・装備品	242,082	232,893	226,655	6,238	9,189	269,145	258,983	10,162	176,141	169,324	6,817
E15 印刷・同関連業	X	X	X	X	X	X	X	X	X	X	X
E16.17 化学、石油・石炭	909,140	378,679	337,415	41,264	530,461	936,806	389,530	547,276	576,896	248,368	328,528
E18 プラスチック製品	558,468	270,245	242,689	27,556	288,223	653,841	305,572	348,269	298,207	173,843	124,364
E19 ゴム製品	952,375	353,133	282,095	71,038	599,242	998,752	367,550	631,202	548,782	227,671	321,111
E21 窯業・土石製品	483,269	284,962	272,309	12,653	198,307	485,251	288,636	196,615	462,543	246,543	216,000
E24 金属製品製造業	415,571	254,533	243,272	11,261	161,038	460,301	266,042	194,259	242,285	209,945	32,340
E27 業務用機械器具	530,663	271,574	251,371	20,203	259,089	715,446	348,897	366,549	324,288	185,216	139,072
E28 電子・デバイス	432,203	247,519	225,896	21,623	184,684	503,600	286,370	217,230	335,400	194,843	140,557
E29 電気機械器具	225,429	225,429	218,312	7,117	0	273,838	273,838	0	173,265	173,265	0
E31 輸送用機械器具	706,091	311,431	283,130	28,301	394,660	769,749	338,258	431,491	513,038	230,073	282,965
ES はん用・生産用機械器具	728,022	300,698	263,629	37,069	427,324	747,303	314,981	432,322	672,810	259,798	413,012
R91 職業紹介・労働者派遣業	203,459	190,735	173,113	17,622	12,724	231,969	218,358	13,611	177,571	165,653	11,918

第7表 産業・性別常用労働者一人平均月間総実労働時間数、所定内労働時間数、所定外労働時間数及び出勤日数
(令和6年6月)

(事業所規模5人以上)

(単位：時間・日)

産 業	計					男					女				
	出 勤 日 数	総 実 労 働 時 間	所 定 内 所 定 外 労 働 時 間	所 定 内 所 定 外 労 働 時 間	所 定 外 労 働 時 間	出 勤 日 数	総 実 労 働 時 間	所 定 内 所 定 外 労 働 時 間	所 定 内 所 定 外 労 働 時 間	所 定 外 労 働 時 間	出 勤 日 数	総 実 労 働 時 間	所 定 内 所 定 外 労 働 時 間	所 定 内 所 定 外 労 働 時 間	所 定 外 労 働 時 間
TL	調 査 産 業 計	18.9	143.0	134.0	9.0	19.5	157.4	144.6	12.8	18.2	129.5	124.0	5.5		
D	建 設 業	20.6	157.7	152.0	5.7	20.8	160.4	154.1	6.3	19.1	138.9	137.2	1.7		
E	製 造 業	19.7	160.2	149.3	10.9	20.1	168.6	154.5	14.1	19.2	148.7	142.2	6.5		
F	電 気・ガ 斯・熱 供 給・水 道 業	18.8	147.0	140.4	6.6	18.9	148.5	141.0	7.5	18.5	139.1	137.1	2.0		
G	情 報 通 信 業	19.4	149.6	140.3	9.3	19.8	152.2	141.6	10.6	18.9	145.7	138.4	7.3		
H	運 輸 業， 郵 便 業	21.0	185.3	158.8	26.5	21.3	191.0	160.6	30.4	19.5	153.8	148.9	4.9		
I	卸 売 業， 小 売 業	18.9	140.6	132.0	8.6	19.7	159.5	146.3	13.2	18.1	119.2	115.8	3.4		
J	金 融 業， 保 険 業	18.9	147.1	136.1	11.0	19.3	155.7	142.6	13.1	18.5	138.8	129.8	9.0		
K	不 動 産 業， 物 品 賃 貸 業	17.9	138.5	130.9	7.6	19.5	160.5	150.2	10.3	15.9	109.6	105.5	4.1		
L	学 術 研 究， 専 門・技 術 サ ー ビ ス 業	19.8	147.8	142.8	5.0	20.2	159.7	154.0	5.7	19.4	129.3	125.3	4.0		
M	宿 泊 業， 飲 食 サ ー ビ ス 業	15.2	83.3	82.4	0.9	14.5	81.5	80.4	1.1	15.6	84.2	83.5	0.7		
N	生 活 関 連 サ ー ビ ス 業， 娯 楽 業	18.5	145.3	134.4	10.9	19.1	156.1	145.6	10.5	17.7	132.8	121.5	11.3		
O	教 育， 学 習 支 援 業	19.1	156.2	134.6	21.6	18.6	161.3	132.9	28.4	19.5	152.4	135.9	16.5		
P	医 療， 福 祉	18.5	137.2	132.3	4.9	19.1	145.9	141.3	4.6	18.3	134.5	129.5	5.0		
Q	複 合 サ ー ビ ス 事 業	19.4	149.9	145.9	4.0	19.1	149.9	145.0	4.9	19.8	150.0	147.2	2.8		
R	サ ー ビ ス 業 (他 に 分 類 さ れ な い も の)	18.7	135.6	129.9	5.7	19.3	153.0	145.2	7.8	18.0	119.8	116.1	3.7		
E09.10	食 料 品・た ば こ	19.7	154.4	146.7	7.7	20.3	166.4	156.6	9.8	19.2	146.3	140.0	6.3		
E11	織 維 工 業	18.7	148.9	139.1	9.8	19.6	158.3	145.1	13.2	18.2	143.7	135.8	7.9		
E12	木 材・木 製 品	18.5	147.7	140.2	7.5	18.4	151.8	143.2	8.6	18.7	135.3	131.1	4.2		
E13	家 具・装 備 品	19.7	152.6	148.7	3.9	19.5	158.1	152.7	5.4	20.4	139.2	138.8	0.4		
E15	印 刷・同 関 連 業	20.7	168.4	158.5	9.9	20.7	173.5	162.1	11.4	20.7	155.9	149.7	6.2		
E16.17	化 学・石 油・石 炭	20.0	161.0	141.9	19.1	20.0	161.6	141.6	20.0	19.8	154.4	144.7	9.7		
E18	プ ラ ス テ ッ ク 製 品	20.7	159.2	153.3	5.9	21.1	165.9	156.7	9.2	20.3	149.4	148.3	1.1		
E19	ゴ ム 製 品	20.1	167.8	146.6	21.2	20.2	169.0	147.0	22.0	18.5	157.8	143.2	14.6		
E21	窯 業・土 石 製 品	19.7	161.6	154.8	6.8	19.6	161.5	154.2	7.3	21.1	163.6	162.6	1.0		
E24	金 属 製 品 製 造 業	20.2	169.2	161.3	7.9	20.0	170.4	161.3	9.1	21.0	164.1	161.1	3.0		
E27	業 務 用 機 械 器 具	20.2	164.9	157.5	7.4	20.6	171.1	160.1	11.0	19.8	157.9	154.5	3.4		
E28	電 子・デ バ イ ス	19.3	164.9	151.4	13.5	19.7	171.3	156.1	15.2	18.9	156.7	145.3	11.4		
E29	電 気 機 械 器 具	21.4	172.6	167.6	5.0	21.6	177.6	171.1	6.5	21.1	166.4	163.3	3.1		
E31	輸 送 用 機 械 器 具	18.3	159.0	144.6	14.4	18.7	167.0	149.8	17.2	17.3	136.7	130.1	6.6		
ES	は ん 用・生 産 用 機 械 器 具	21.8	188.3	160.7	27.6	22.3	196.8	163.4	33.4	20.0	159.9	151.8	8.1		
R91	職 業 紹 介・労 働 者 派 遣 業	18.0	147.4	138.6	8.8	18.4	158.7	146.8	11.9	17.7	137.1	131.1	6.0		

(事業所規模30人以上)

(単位：時間・日)

産 業	計					男					女				
	出 勤 日 数	総 実 労 働 時 間	所 定 内 所 定 外 労 働 時 間	所 定 内 所 定 外 労 働 時 間	所 定 外 労 働 時 間	出 勤 日 数	総 実 労 働 時 間	所 定 内 所 定 外 労 働 時 間	所 定 内 所 定 外 労 働 時 間	所 定 外 労 働 時 間	出 勤 日 数	総 実 労 働 時 間	所 定 内 所 定 外 労 働 時 間	所 定 内 所 定 外 労 働 時 間	所 定 外 労 働 時 間
TL	調 査 産 業 計	18.9	146.4	136.3	10.1	19.4	159.6	145.8	13.8	18.3	134.2	127.5	6.7		
D	建 設 業	20.4	162.6	154.4	8.2	20.5	164.3	155.3	9.0	20.2	149.7	147.3	2.4		
E	製 造 業	19.8	163.2	151.5	11.7	20.1	168.6	154.4	14.2	19.4	154.8	147.0	7.8		
F	電 気・ガ 斯・熱 供 給・水 道 業	18.6	147.7	138.3	9.4	18.7	150.2	139.1	11.1	18.5	137.8	135.1	2.7		
G	情 報 通 信 業	19.1	145.0	137.6	7.4	19.4	146.5	137.8	8.7	18.7	142.6	137.3	5.3		
H	運 輸 業， 郵 便 業	20.6	182.5	158.3	24.2	21.0	189.0	160.1	28.9	19.3	156.4	150.9	5.5		
I	卸 売 業， 小 売 業	18.3	126.4	121.3	5.1	19.1	148.4	139.4	9.0	17.7	111.5	109.0	2.5		
J	金 融 業， 保 険 業	18.5	143.5	132.0	11.5	19.2	151.4	140.6	10.8	18.0	136.9	124.8	12.1		
K	不 動 産 業， 物 品 賃 貸 業	20.3	155.9	150.3	5.6	20.8	170.7	163.1	7.6	19.4	127.1	125.3	1.8		
L	学 術 研 究， 専 門・技 術 サ ー ビ ス 業	19.8	158.6	152.4	6.2	20.5	164.1	156.7	7.4	19.0	152.9	147.9	5.0		
M	宿 泊 業， 飲 食 サ ー ビ ス 業	13.7	75.8	73.9	1.9	13.6	77.7	75.9	1.8	13.7	74.6	72.6	2.0		
N	生 活 関 連 サ ー ビ ス 業， 娯 楽 業	19.2	159.5	152.2	7.3	19.5	167.2	157.9	9.3	18.8	148.4	144.0	4.4		
O	教 育， 学 習 支 援 業	19.1	160.4	135.0	25.4	18.5	165.0	133.1	31.9	19.5	156.5	136.6	19.9		
P	医 療， 福 祉	18.5	140.3	134.4	5.9	19.0	148.0	142.5	5.5	18.4	137.4	131.4	6.0		
Q	複 合 サ ー ビ ス 事 業	19.1	147.6	144.0	3.6	19.1	149.2	144.6	4.6	19.1	145.4	143.2	2.2		
R	サ ー ビ ス 業 (他 に 分 類 さ れ な い も の)	18.1	130.3	124.1	6.2	18.7	150.0	140.9	9.1	17.7	115.1	111.2	3.9		
E09.10	食 料 品・た ば こ	20.1	162.0	152.7	9.3	20.6	169.5	158.4	11.1	19.6	155.5	147.8	7.7		
E11	織 維 工 業	19.1	154.4	142.8	11.6	19.7	159.0	145.6	13.4	18.7	151.2	140.9	10.3		
E12	木 材・木 製 品	19.8	155.8	147.9	7.9	19.7	160.8	151.5	9.3	20.4	133.2	131.7	1.5		
E13	家 具・装 備 品	19.7	152.6	148.7	3.9	19.5	158.1	152.7	5.4	20.4	139.2	138.8	0.4		
E15	印 刷・同 関 連 業	X	X	X	X	X	X	X	X	X	X	X	X		
E16.17	化 学・石 油・石 炭	19.9	158.3	140.9	17.4	20.0	159.4	140.8	18.6	19.5	145.9	143.0	2.9		
E18	プ ラ ス テ ッ ク 製 品	20.4	159.1	150.9	8.2	20.3	162.2	151.9	10.3	20.6	150.6	148.2	2.4		
E19	ゴ ム 製 品	20.1	167.8	146.6	21.2	20.2	169.0	147.0	22.0	18.5	157.8	143.2	14.6		
E21	窯 業・土 石 製 品	19.8	164.2	157.1	7.1	19.8	164.9	157.4	7.5	19.6	157.5	154.5	3.0		
E24	金 属 製 品 製 造 業	20.2	169.2	161.3	7.9	20.0	170.4	161.3	9.1	21.0	164.1	161.1	3.0		
E27	業 務 用 機 械 器 具	20.2	164.9	157.5	7.4	20.6	171.1	160.1	11.0	19.8	157.9	154.5	3.4		
E28	電 子・デ バ イ ス	19.4	166.4	152.4	14.0	19.7	171.5	156.2	15.3	18.9	159.6	147.3	12.3		
E29	電 気 機 械 器 具	21.2	170.7	166.5	4.2	21.4	174.4	169.1	5.3	21.1	166.9	163.8	3.1		
E31	輸 送 用 機 械 器 具	18.4	161.1	146.0	15.1	18.8	168.0	150.4	17.6	17.5	139.8	132.5	7.3		
ES	は ん 用・生 産 用 機 械 器 具	20.3	169.9	152.1	17.8	20.5	172.9	152.6	20.3	19.6	161.0	150.5	10.5		
R91	職 業 紹 介・労 働 者 派 遣 業	18.0	147.4	138.6	8.8	18.4	158.7	146.8	11.9	17.7	137.1	131.1	6.0		

【参考資料】

毎月勤労統計における共通事業所による前年同月比の参考提供について

- (注1) 共通事業所とは、「前年同月分」及び「当月分」ともに集計対象となった調査対象事業所のことである。平成30年から部分入替方式の導入に伴い、常に一部の調査事業所が前年も対象となっていることから共通事業所に限定した集計が可能となった。
- (注2) 共通事業所集計では、同一事業所の平均賃金などの変化をみるためのものであり、労働者数の変化の影響を除くため、前年同月も当月の労働者数をもとに月々の平均賃金などを計算している。
- (注3) 共通事業所のみを用いて集計を行っているため、本系列（全ての調査対象事業所のデータを用いて作成した集計）に比べ、サンプルサイズが小さくなることに留意が必要である。

(調査産業計、事業所規模5人以上)

	就業形態計				就業形態計				就業形態計		
	一般	パート			一般	パート			一般	パート	
	%	%	%		%	%	%		%	%	%
	現金給与総額				きまって支給する給与				所定内給与		
令和5年6月	-0.6	-1.2	5.4	令和5年6月	1.8	1.0	6.5	令和5年6月	0.8	-0.3	7.3
7月	5.2	6.8	3.2	7月	1.7	2.9	1.5	7月	1.6	2.6	2.6
8月	-1.6	0.9	-3.5	8月	-0.9	1.6	-3.0	8月	0.8	3.1	-0.1
9月	0.0	1.0	0.0	9月	0.2	1.2	0.2	9月	1.4	2.3	2.0
10月	-0.3	1.4	-1.1	10月	0.2	1.9	-1.2	10月	1.1	2.8	-0.1
11月	6.4	8.2	2.9	11月	0.8	1.7	2.9	11月	1.3	2.0	4.3
12月	-1.7	-0.9	1.7	12月	0.2	0.8	2.7	12月	0.4	0.8	3.7
令和6年1月	0.5	1.0	2.4	令和6年1月	-0.7	-0.3	2.2	令和6年1月	-0.7	-0.4	2.5
2月	0.7	1.2	4.6	2月	0.4	0.7	5.3	2月	-0.1	0.0	5.8
3月	2.3	2.9	4.5	3月	1.9	2.0	6.7	3月	2.1	2.1	6.9
4月	2.2	2.0	7.0	4月	2.5	2.2	7.8	4月	2.7	2.3	8.1
5月	1.9	2.3	2.3	5月	1.4	1.7	2.5	5月	1.2	1.2	3.2
6月	0.2	-0.2	5.2	6月	0.8	0.6	3.1	6月	-0.9	-1.5	3.2

	就業形態計				就業形態計				就業形態計		
	一般	パート			一般	パート			一般	パート	
	%	%	%		%	%	%		%	%	%
	総実労働時間				所定内労働時間				所定外労働時間		
令和5年6月	-0.5	-0.8	0.5	令和5年6月	-0.5	-0.7	-0.1	令和5年6月	-1.2	-2.6	46.2
7月	-1.1	0.0	-2.0	7月	-0.7	0.3	-1.2	7月	-6.5	-3.4	-19.4
8月	-3.0	-0.9	-5.3	8月	-2.7	-0.8	-4.5	8月	-7.9	-2.7	-23.7
9月	-0.5	1.0	-3.5	9月	0.9	2.5	-2.3	9月	-18.4	-16.7	-29.7
10月	-0.6	2.0	-6.0	10月	0.5	3.1	-5.7	10月	-13.6	-10.5	-15.2
11月	-0.9	0.3	-1.8	11月	-0.5	0.5	-0.9	11月	-6.4	-2.5	-21.6
12月	-1.4	-0.6	-2.1	12月	-1.1	-0.5	-1.5	12月	-5.2	-2.4	-15.4
令和6年1月	-3.1	-2.7	-2.0	令和6年1月	-2.8	-2.5	-1.9	令和6年1月	-6.6	-5.6	-8.3
2月	0.0	0.4	1.3	2月	-0.1	0.2	1.6	2月	1.1	3.0	-20.0
3月	-2.0	-1.7	-0.9	3月	-2.6	-2.6	-0.7	3月	6.4	8.3	-18.2
4月	0.8	1.5	-0.2	4月	1.8	2.6	-0.2	4月	-11.4	-10.8	0.0
5月	0.4	1.9	-4.1	5月	1.8	3.5	-3.5	5月	-16.8	-15.0	-38.5
6月	-2.6	-3.3	0.5	6月	-2.5	-3.2	0.6	6月	-5.5	-4.6	-11.1

毎月勤労統計調査地方調査結果月報

～（令和6年6月分）～

宮崎県総合政策部統計調査課産業統計担当

〒880-8501 宮崎市橘通東2丁目10番1号

TEL: 0985-32-4451

e-mail: tokeichosa@pref.miyazaki.lg.jp

毎月勤労統計調査地方調査結果のホームページ

<http://www.pref.miyazaki.lg.jp/kense/toke/sekatsu/index.htm>