

令和6年台風10号に係る
第1回宮崎県災害対策本部会議
次第

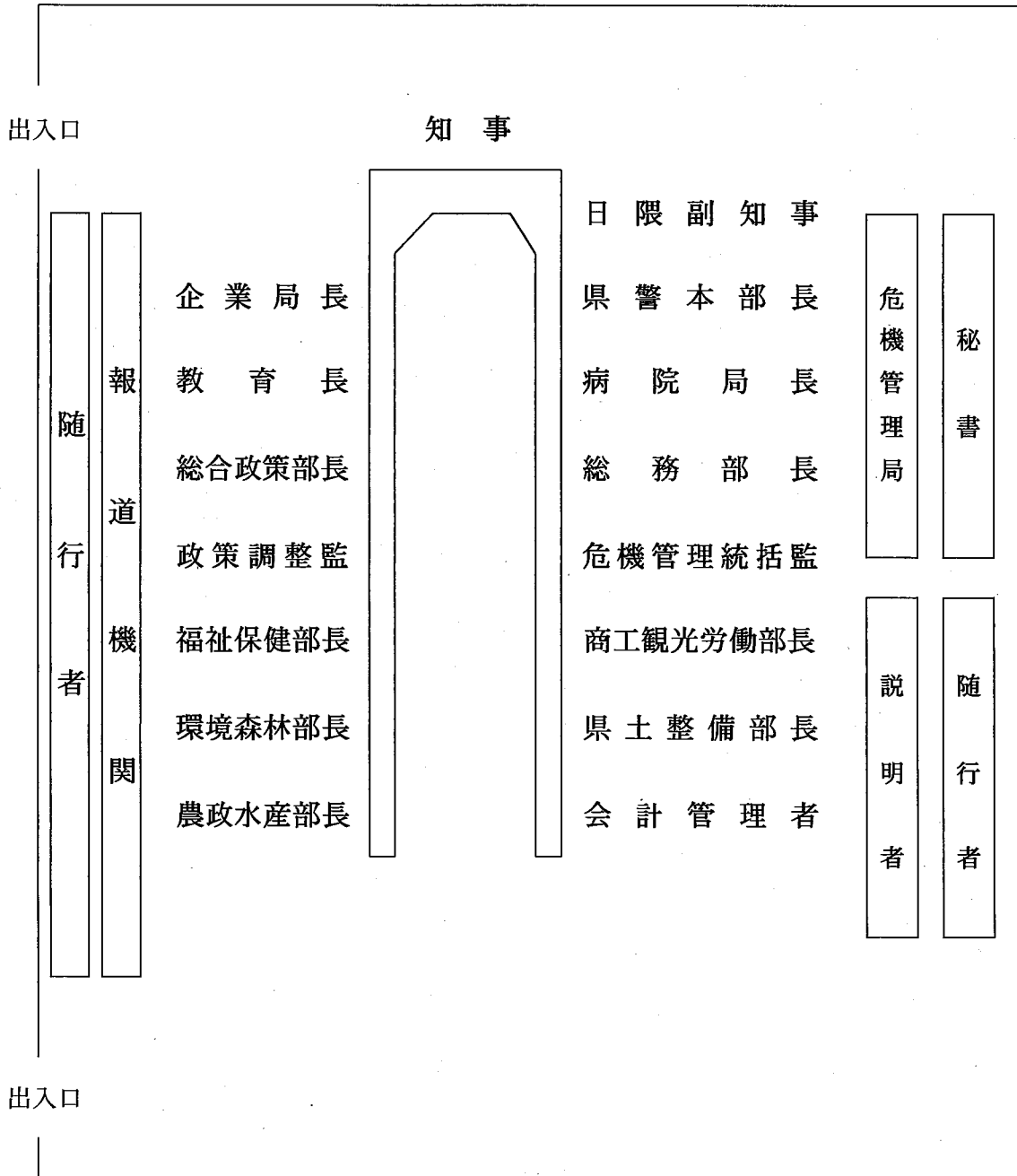
日時：令和6年8月28日（水）10：00

場所：災害対策本部会議室（防災庁舎3階）

進行：児玉危機管理統括監

- 1 開会
- 2 国・県・市町村の体制について 別添1
- 3 宮崎地方気象台による解説 別冊
（立川 眞彦 氏（同気象台次長））
- 4 その他
- 5 今後の指示事項について 別添2

令和6年台風10号に係る
第1回宮崎県災害対策本部会議 配席図



国・県・市町村の体制等

1 国

8月28日 8時00分 令和6年台風第10号特定災害対策本部を設置

2 県

8月28日 5時00分 情報連絡本部設置

8月28日 8時00分 災害対策本部設置

8月28日 10時00分 第1回災害対策本部会議

3 市町村（詳細は別紙のとおり） ※8/28 8:30現在

災害対策本部 0

災害警戒本部 0

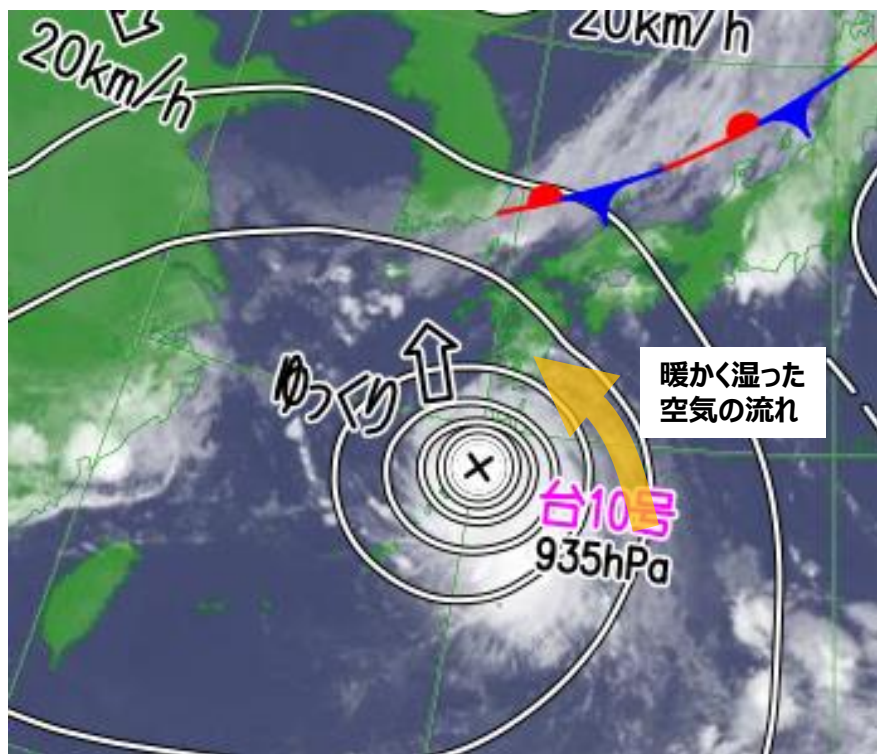
情報連絡本部 8（宮崎市、都城市、日南市、串間市、えびの市、三股町、国富町、綾町）

今後の指示事項について

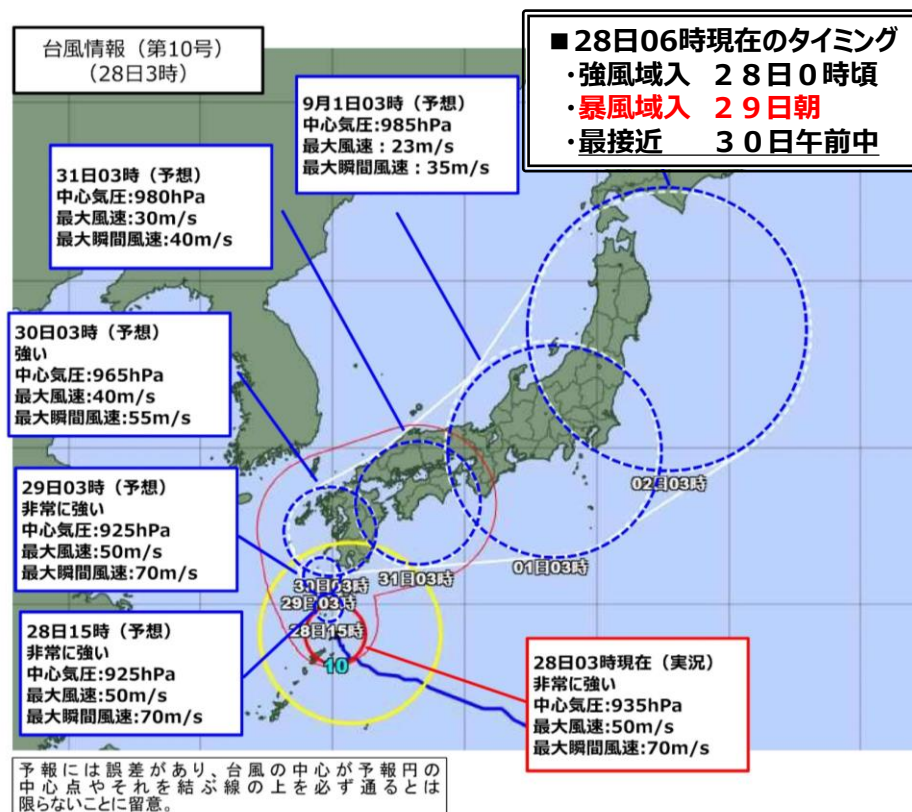
- 1 職員においては、役割をしっかりと認識しつつ、状況把握に努め、災害対策に当たること。
- 2 市町村、関係機関等とも連携し、被害の発生を未然に防ぐとともに被害が発生した場合には、応急対策に万全を尽くすこと。
- 3 先日の地震で地盤が脆弱になっている可能性もあることから、改めて県民に対し、事前の備えの確認や早期避難の必要性について周知すること。

台風第10号の実況と特徴

- ・台風の経路では海面水温が30℃以上あり、水蒸気の供給が多く、発達に適した条件
- ・台風を押し流す上空の風が弱く、九州付近での北上の速度は遅いため、大荒れの状況が長引くおそれ
- ・宮崎県では、東寄りの台風周辺の暖かく湿った空気の流れ込みが続き、台風接近前から大雨となる可能性



8月28日03時 衛星画像(赤外)と地上天気図



8月28日03時 進路予想

台風第10号に関する警戒事項 28日07時現在

■ 雨の予想 (多い所)

28日から29日に予想される降水量 **1時間 70ミリ**

28日06時から29日06時までに予想される降水量 **24時間 400ミリ**

29日06時から30日06時までに予想される降水量 **24時間 600ミリ**

30日06時から31日06時までに予想される降水量 **24時間 150ミリ**

29日夜にかけて、線状降水帯が発生して大雨災害の危険度が急激に高まる可能性

大雨災害に嚴重警戒

■ 風の予想

28日に予想される最大風速 (最大瞬間風速) **23メートル (35メートル)**

29日に予想される最大風速 (最大瞬間風速) **25メートル (35メートル)**

30日にかけて暴風となるおそれ

暴風に警戒

台風第10号に関する警戒事項 28日07時現在

■ 波の予想

28日 8メートル うねりを伴う

29日 9メートル うねりを伴う

30日にかけてうねりを伴い大しけとなるおそれ

うねりを伴った高波に嚴重警戒

**※最新の台風進路予報・気象情報等に留意し、
早めの対策をお願いいたします。**

今後の見通し 28日07時現在

		28日						29日								
		6-9時	9-12時	12-15時	15-18時	18-21時	21-24時	0-3時	3-6時	6-9時	9-12時	12-15時	15-18時	18-21時	21-24時	
		朝	昼前	昼過ぎ	夕方	夜の はじめ頃	夜遅く	未明	明け方	朝	昼前	昼過ぎ	夕方	夜の はじめ頃	夜遅く	
大雨(浸水) (ミリ)	南部平野部	40	40	40	50	70	70	70	70	70	70	70	70	50	50	
	北部平野部	40	40	40	50	70	70	70	70	70	70	70	70	50	50	
	南部山沿い	40	40	40	50	70	70	70	70	70	70	70	70	70	70	
	北部山沿い	40	40	40	50	70	70	70	70	70	70	70	70	70	70	
大雨(土砂)	南部平野部	注	注	注	注	警	警	警	警	警	警	警	警	警	警	
	北部平野部	注	注	注	注	警	警	警	警	警	警	警	警	警	警	
	南部山沿い	注	注	注	注	警	警	警	警	警	警	警	警	警	警	
	北部山沿い	注	注	注	注	警	警	警	警	警	警	警	警	警	警	
風 (メートル)	南部平野部	陸上	15 ←	15 ←	15 ←	16 ←	18 ←	20 ←	20 ↗	20 ↗	20 ↗	20 ↗	20 ↑	20 ↑	20 ↑	
		海上	17 ←	17 ←	17 ←	18 ←	20 ←	23 ←	23 ↗	23 ↗	25 ↗	25 ↗	25 ↑	25 ↑	25 ↑	25 ↑
	北部平野部	陸上	12 ←	13 ←	15 ←	15 ←	15 ←	16 ←	17 ↗	17 ↗	18 ↗	19 ↗	20 ↑	20 ↑	20 ↑	20 ↑
		海上	15 ←	15 ←	17 ←	17 ←	17 ←	18 ←	20 ↗	20 ↗	21 ↗	22 ↗	23 ↑	23 ↑	25 ↑	25 ↑
	南部山沿い	12 ←	13 ←	13 ←	13 ←	15 ←	18 ←	18 ↗	18 ↗	18 ↗	20 ↗	20 ↑	20 ↑	20 ↑	20 ↑	
	北部山沿い	10 ←	12 ←	12 ←	12 ←	15 ←	15 ←	15 ↗	15 ↗	18 ↗	18 ↗	20 ↑	20 ↑	20 ↑	20 ↑	
波浪 (メートル)	南部平野部	6	6	6	7	7	8	9	9	9	9	8	8	8	8	
	北部平野部	5	5	5	6	6	7	8	8	8	8	8	8	8	8	

警報級 注意報級

※最新の注意報・警報・気象情報等でご確認ください。