

別添 2

# 参 考 資 料



# 目 次

1	職員給与関係資料	
	令和6年県職員給与等実態調査の概要	124
	第1表 職員の給料表別職員数、平均年齢及び平均給与月額の推移	125
	第2表 職員の給料表別、性別及び学歴別人員構成比	126
	第3表 職員の給料表別平均給与月額	127
	第4表 職員の給料表別諸手当支給状況	128
	第5表 職員の職務の級別、号給別人員	144
	第6表 職員の給料表別、年齢別人員	160
	(参考) 職員の年齢構成及び平均給与月額・平均年齢の推移	162
2	民間給与関係資料	
	令和6年職種別民間給与実態調査の概要	163
	第7表 産業別、企業規模別調査事業所数	164
	第8表 職種別、学歴別、企業規模別初任給	165
	第9表 企業規模別、職種別、学歴別給与額等	166
	第10表 民間における初任給の改定状況	175
	第11表 家族手当の支給状況及び扶養家族の構成別支給月額	176
	第12表 配偶者に対する家族手当の見直し予定の状況	176
	第13表 在来線を利用する通勤者に対する通勤手当の支給状況	177
	第14表 在来線の特急を利用する遠距離通勤者に対する特急料金を含む通勤 手当の支給状況	177
	第15表 民間における交通用具使用者に係る通勤手当の支給状況	177
	第16表 民間における高速料金に係る通勤手当の支給状況	177
	第17表 民間における冬季賞与の考課査定分の配分状況	178
	第18表 民間における定年制の状況	178
	第19表 定年年齢を60歳から引き上げた事業所における一定年齢到達を理由 とした給与減額の状況	178
	第20表 定年年齢を60歳から引き上げた事業所のうち、60歳で給与を減額 している事業所における60歳を超える従業員の年間給与水準	178
	第21表 民間における在宅勤務の実施状況及び在宅勤務関連手当の支給状況	179
3	生計費及び物価指数	
	第22表 宮崎市における費目別、世帯人員別標準生計費(令和6年4月)	180
	第23表 物価指数	181

# 1 職員給与関係資料

## 令和6年県職員給与等実態調査の概要

### 1 調査の目的

この調査は、職員の給与等の実態を把握し、給与行政の基礎資料を得るために実施したものである。

### 2 調査の時期及び対象職員

職員の給与に関する条例（昭和29年宮崎県条例第40号）、市町村立学校職員の給与等に関する条例（昭和32年宮崎県条例第26号）及び一般職の任期付職員の採用等に関する条例（平成15年宮崎県条例第1号）の適用を受ける職員（退職者、育児休業の承認を受けた職員、暫定再任用職員及び臨時的任用職員等を除く。）で令和6年4月1日に在職する者

### 3 調査の内容

令和6年4月分の給与、年齢、学歴等について調査した。

第1表 職員の給料表別職員数、  
平均年齢及び平均給与月額推移

給料表の区分	職員数				平均年齢		平均給与月額			
	令5. 4.1 現在	令6. 4.1 現在	構成比	増加率	令5. 4.1 現在	令6. 4.1 現在	令5. 4.1 現在	令6. 4.1 現在	増加率	
	人	人	%	%	歳	歳	円	円	%	
全職員	14,545	14,378 (14,677)	100.0 (100.0)	-1.1 (0.9)	42.2	41.9 (42.3)	372,326	374,222 (372,797)	0.5 (0.1)	
うち行政職員	4,137	4,113 (4,201)	28.6 (28.6)	-0.6 (1.5)	41.5	41.1 (41.5)	341,762	342,910 (341,663)	0.3 (0.0)	
県 関 係 職 員	計	8,976	8,913 (9,074)	62.0 (61.8)	-0.7 (1.1)	41.4	41.3 (41.6)	362,910	365,569 (364,407)	0.7 (0.4)
	行政職	3,912	3,901 (3,978)	27.1 (27.1)	-0.3 (1.7)	41.5	41.1 (41.5)	343,351	344,424 (343,261)	0.3 (0.0)
	公安職	1,988	1,966 (1,978)	13.7 (13.5)	-1.1 (-0.5)	37.3	37.6 (37.7)	342,821	349,877 (349,598)	2.1 (2.0)
	教育職	2,502	2,487 (2,545)	17.3 (17.3)	-0.6 (1.7)	44.7	44.6 (45.0)	404,257	405,978 (403,960)	0.4 (-0.1)
	研究職	171	169 (175)	1.2 (1.2)	-1.2 (2.3)	41.2	40.7 (41.4)	352,921	350,777 (348,987)	-0.6 (-1.1)
	医療職(一)	36	35 (35)	0.2 (0.2)	-2.8 (-2.8)	38.7	39.7 (39.7)	867,245	864,909 (864,909)	-0.3 (-0.3)
	医療職(二)	227	211 (217)	1.5 (1.5)	-7.0 (-4.4)	42.4	42.3 (42.8)	365,852	375,180 (373,900)	2.5 (2.2)
	医療職(三)	140	144 (146)	1.0 (1.0)	2.9 (4.3)	40.2	39.8 (40.1)	333,525	336,692 (336,089)	0.9 (0.8)
市 町 村 立 学 校 職 員	計	5,569	5,465 (5,603)	38.0 (38.2)	-1.9 (0.6)	43.4	43.0 (43.4)	387,502	388,333 (386,386)	0.2 (-0.3)
	教育職	5,342	5,252 (5,379)	36.5 (36.6)	-1.7 (0.7)	43.5	43.1 (43.5)	390,617	391,296 (389,427)	0.2 (-0.3)
	学校栄養職	2	1 (1)	0.0 (0.0)	-50.0 (-50.0)	38.5	x (x)	321,800	x (x)	x (x)
	事務職	225	212 (223)	1.5 (1.5)	-5.8 (-0.9)	40.9	41.0 (42.0)	314,123	315,065 (313,156)	0.3 (-0.3)

(注) 1 給与月額は、給料(給料の調整額、教職調整額を含む。)、扶養手当、地域手当、管理職手当及び住居手当等の合計額である。  
 2 各欄の構成比の計は、四捨五入の関係で必ずしも100%にならない。  
 3 「x」は、調査人員が1人の場合である(以下第5表までにおいて同じ。)  
 4 暫定再任用職員、定年前再任用短時間勤務職員は含まれていない(以下第6表までにおいて同じ。)  
 5 定年が段階的に引き上げられることに伴い、「職員の給与に関する条例」(以下「給与条例」という。)附則第17項及び「市町村立学校職員の給与等に関する条例」(以下「市町村立学校給与条例」という。)附則第13項により給料月額が決定される職員を除いた数値である(以下第6表までにおいて同じ。)  
 6 ( )内は、給与条例附則第17項及び市町村立学校給与条例附則第13項により給料月額が決定される職員を含めた数値である。

第2表 職員の給料表別、性別  
及び学歴別人員構成比

給料表の区分	性別人員構成比		学歴別人員構成比				
	男	女	大学卒 ①	短大卒 ②	高校卒 ③	中学卒 ④	
全職員	% 59.8	% 40.2	% 81.3	% 5.4	% 12.8	% 0.4	
うち行政職員	69.6	30.4	73.0	2.3	23.4	1.3	
県 関 係 職 員	計	69.5	30.5	76.8	2.9	19.7	0.6
	行政職	70.8	29.2	74.5	1.9	22.5	1.2
	公安職	88.9	11.1	57.8	1.3	40.9	-
	教育職	56.5	43.5	92.4	4.3	3.0	0.3
	研究職	77.5	22.5	98.2	1.2	0.6	-
	医療職(一)	85.7	14.3	100.0	-	-	-
	医療職(二)	51.2	48.8	94.3	5.7	-	-
	医療職(三)	9.7	90.3	72.9	27.1	-	-
市 町 村 立 学 校 職 員	計	43.8	56.2	88.7	9.5	1.6	0.2
	教育職	43.7	56.3	90.5	9.5	-	-
	学校栄養職	x	x	x	x	x	x
	事務職	48.1	51.9	45.3	9.9	40.1	4.7

(注) 1 学歴区分は、給与決定上の学歴である。

2 学歴別人員構成比の計(①+②+③+④)は四捨五入の関係で必ずしも100%にはならない。

### 第3表 職員の給料表別平均給与月額

給料表の区分	平均給与月額									
	給料の月額 ①	うち給料の 調整額	うち教職 調整額	扶養手当 ②	地域手当 ③	管理職手当 ④	住居手当 ⑤	その他 ⑥	計 ⑦	
	円	円	円	円	円	円	円	円	円	
全職員	347,935	1,342	6,693	9,481	483	5,453	7,842	3,028	374,222	
うち行政職員	317,521	232	-	9,303	924	6,282	7,833	1,047	342,910	
県 関 係 職 員	計	338,726	1,477	3,829	10,818	779	4,544	7,720	2,983	365,569
	行政職	318,458	245	-	9,496	974	6,624	7,841	1,030	344,424
	公安職	322,895	-	-	15,029	266	2,233	6,706	2,748	349,877
	教育職	383,148	3,304	13,723	10,331	-	3,183	8,244	1,073	405,978
	研究職	329,989	-	-	9,104	-	1,841	9,254	590	350,777
	医療職(一)	434,317	2,406	-	8,000	74,823	25,326	6,060	316,383	864,909
	医療職(二)	339,484	14,469	-	7,756	-	4,897	7,441	15,602	375,180
	医療職(三)	322,627	5,922	-	4,715	-	890	8,252	208	336,692
市 町 村 立 学 校 職 員	計	362,953	1,122	11,364	7,301	-	6,936	8,041	3,102	388,333
	教育職	365,484	1,167	11,825	7,365	-	7,217	8,057	3,174	391,296
	学校栄養職	x	-	-	-	-	-	-	-	x
	事務職	300,275	-	-	5,752	-	-	7,688	1,350	315,065

(注) 1 その他は初任給調整手当、特勤手当、へき地手当及び単身赴任手当(基礎額)の合計額である。

2 各欄の計(①+②+③+④+⑤+⑥)は四捨五入の関係で必ずしも⑦とは一致しない。

## 第4表 職員の給料表別諸手当支給状況

### その1 給料の調整額、教職調整額、管理職手当

給料表の区分	職員数	給料の調整額					教職調整額		
		受給者数				受給者1人 当たり額	受給者数	受給者1人 当たり額	
		計	調整数1	調整数2	調整数3				
全職員	人 14,378	人 1,544	人 1,378	人 63	人 103	円 12,494	人 6,931	円 13,884	
うち行政職員	4,113	68	49	6	13	14,037	-	-	
県 関 係 職 員	計	8,913	985	819	63	103	13,361	2,363	14,443
	行政職	3,901	68	49	6	13	14,037	-	-
	公安職	1,966	-	-	-	-	-	-	-
	教育職	2,487	750	750	-	-	10,954	2,363	14,443
	研究職	169	-	-	-	-	-	-	-
	医療職(一)	35	3	-	3	-	28,067	-	-
	医療職(二)	211	121	19	12	90	25,231	-	-
	医療職(三)	144	43	1	42	-	19,833	-	-
市 町 村 立 学 校 職 員	計	5,465	559	559	-	-	10,965	4,568	13,595
	教育職	5,252	559	559	-	-	10,965	4,568	13,595
	学校栄養職	1	-	-	-	-	-	-	-
	事務職	212	-	-	-	-	-	-	-



管 理 職 手 当											
受 給 者 数										受給者1人 当たり額	
計	一 種		二 種		三 種		四 種		五 種		
	一	二	一	二	一	二	一	二	一		
人	人	人	人	人	人	人	人	人	人	人	円
1,247	17	3	33	47	163	159	431	148	246	62,878	
355	17	3	27	37	97	125	14	-	35	72,786	
566	17	3	33	47	136	159	91	38	42	71,561	
355	17	3	27	37	97	125	14	-	35	72,786	
55	-	-	6	7	29	13	-	-	-	79,825	
124	-	-	-	-	10	-	69	38	7	63,832	
6	-	-	-	-	-	-	6	-	-	51,850	
10	-	-	-	2	-	7	1	-	-	88,640	
14	-	-	-	1	-	13	-	-	-	73,807	
2	-	-	-	-	-	1	1	-	-	64,050	
681	-	-	-	-	27	-	340	110	204	55,662	
681	-	-	-	-	27	-	340	110	204	55,662	
-	-	-	-	-	-	-	-	-	-	-	
-	-	-	-	-	-	-	-	-	-	-	

その2 初任給調整手当、扶養手当、地域手当

給料表の区分	初任給調整手当			扶 養				
	受 給 者 数		受給者1人 当たり額	受給者数	うち下記の扶養親族を有する者			
	計	医師			計	配偶者	子	
			特定期間の子					
	人	人	円	人	人	人	人	
全 職 員	113	32	127,287	6,257	2,653	5,389	2,367	
うち行政職員	-	-	-	1,837	813	1,525	726	
県 関 係 職 員	計	113	32	127,287	4,348	2,025	3,766	1,582
	行政職	-	-	-	1,775	791	1,473	691
	公安職	-	-	-	1,218	720	1,100	341
	教育職	-	-	-	1,147	437	1,022	486
	研究職	1	-	18,000	80	46	60	24
	医療職(一)	32	32	346,044	15	10	10	2
	医療職(二)	80	-	41,150	80	17	70	28
	医療職(三)	-	-	-	33	4	31	10
市 町 村 立 学 校 職 員	計	-	-	-	1,909	628	1,623	785
	教育職	-	-	-	1,847	606	1,571	750
	学校栄養職	-	-	-	-	-	-	-
	事務職	-	-	-	62	22	52	35

(注) 特定期間の子とは、「満16歳の年度初めから満22歳の年度末までの子」をいう。

手 当			地 域 手 当							
配偶者・子以外の扶養親族	受給者1人 当たり額	平 均 扶 養 親 族 数	受 給 者 数							受給者1人 当たり額
			計	6級地 (6%)	5級地 (10%)	2級地 (16%)	1級地 (20%)	(その他)	医(一)	
人	円	人	人	人	人	人	人	人	人	円
133	21,786	2.1	112	2	11	11	49	4	35	61,977
39	20,830	2.0	66	-	9	11	43	3	-	57,576
74	22,175	2.1	112	2	11	11	49	4	35	61,977
38	20,870	2.0	66	-	9	11	43	3	-	57,576
6	24,258	2.4	11	2	2	-	6	1	-	47,508
22	22,400	2.1	-	-	-	-	-	-	-	-
3	19,231	1.9	-	-	-	-	-	-	-	-
-	18,667	2.1	35	-	-	-	-	-	35	74,823
3	20,456	1.9	-	-	-	-	-	-	-	-
2	20,576	1.9	-	-	-	-	-	-	-	-
59	20,900	1.9	-	-	-	-	-	-	-	-
58	20,941	1.9	-	-	-	-	-	-	-	-
-	-	-	-	-	-	-	-	-	-	-
1	19,669	1.7	-	-	-	-	-	-	-	-

その3 住居手当、通勤手当

給料表の区分	住 居 手 当							
	借 家 ・ 借 間 等				留 守 家 族			
	受 給 者 数 ( 手 当 額 別 )				受給者1人 当たり額	受給者数	受給者1人 当たり額	
	計	11,000円 以 下	11,100円以上 28,000円未満	28,000円				
	人	人	人	人	円	人	円	
全 職 員	4,789	69	3,672	1,048	23,468	27	13,363	
うち行政職員	1,331	6	968	357	24,135	7	13,271	
県 関 係 職 員	計	2,833	9	2,103	721	24,203	18	13,272
	行 政 職	1,259	4	911	344	24,221	7	13,271
	公 安 職	541	2	402	137	24,144	9	13,556
	教 育 職	848	2	661	185	24,148	2	12,000
	研 究 職	66	1	51	14	23,695	-	-
	医療職(一)	8	-	3	5	26,513	-	-
	医療職(二)	63	-	39	24	24,921	-	-
	医療職(三)	48	-	36	12	24,756	-	-
市 町 村 立 学 校 職 員	計	1,956	60	1,569	327	22,403	9	13,544
	教 育 職	1,884	58	1,512	314	22,394	9	13,544
	学校栄養職	-	-	-	-	-	-	-
	事 務 職	72	2	57	13	22,638	-	-

通 勤 手 当						
受給者数 合 計	交 通 機 関 利 用 者					
	受 給 者 数 ( 手 当 額 別 )					
	計	5,000円 未 満	5,000円 以 上	10,000円 以 上	15,000円 以 上	20,000円 以 上
人	人	人	人	人	人	人
11,814	697	8	178	289	65	56
	212	-	5	8	15	22
3,038	565	6	147	242	49	45
	135	-	4	4	9	16
6,928	678	7	176	284	63	56
	196	-	5	6	14	21
2,856	564	6	147	242	49	45
	133	-	4	4	9	16
1,384	72	-	25	26	8	7
	13	-	-	1	3	2
2,201	24	-	2	9	5	2
	41	-	1	1	1	3
160	4	-	-	3	-	-
	1	-	-	-	-	-
15	2	-	-	-	-	1
	1	-	-	-	-	-
193	7	-	1	2	1	1
	6	-	-	-	1	-
119	5	1	1	2	-	-
	1	-	-	-	-	-
4,886	19	1	2	5	2	-
	16	-	-	2	1	1
4,703	18	1	2	5	2	-
	14	-	-	2	1	1
x	x	x	x	x	x	x
	x	x	x	x	x	x
182	1	-	-	-	-	-
	2	-	-	-	-	-

(注) 交通機関利用者のうち、上段は、交通機関のみを利用する職員の内訳  
下段は、交通機関を併用する職員の内訳

その4 通勤手当 (つづき)

給料表の区分	通 勤 手 当							受給者1人 当たり額
	交 通 機 関 利 用 者 ( つ づ き )							
	受 給 者 数 ( 手 当 額 別 )							
	25,000円 以 上	30,000円 以 上	35,000円 以 上	40,000円 以 上	45,000円 以 上	50,000円 以 上		
全 職 員	人	人	人	人	人	人	円	
	21	18	2	-	2	58	16,913	
うち行政職	22	16	9	2	1	112	43,945	
	15	13	1	-	1	46	16,522	
計	8	7	7	-	-	80	45,755	
	18	15	2	-	1	56	16,710	
行 政 職	20	14	7	2	-	107	44,402	
	15	13	1	-	1	45	16,435	
公 安 職	8	6	6	-	-	80	45,929	
	3	1	-	-	-	2	13,720	
教 育 職	4	1	-	-	-	2	28,905	
	-	-	-	-	-	6	27,766	
研 究 職	8	7	1	1	-	18	41,991	
	-	1	-	-	-	-	17,552	
医 療 職 (一)	-	-	-	-	-	1	38,266	
	-	-	-	-	-	1	64,018	
医 療 職 (二)	-	-	-	-	-	2	26,318	
	-	-	-	1	-	4	53,496	
医 療 職 (三)	-	-	1	-	-	-	14,974	
	-	-	-	-	-	1	55,641	
計	3	3	-	-	1	2	24,163	
	2	2	2	-	1	5	38,349	
教 育 職	3	3	-	-	1	1	21,857	
	2	1	1	-	1	5	38,945	
学 校 栄 養 職	x	x	x	x	x	x	x	
	x	x	x	x	x	x	x	
事 務 職 等	-	-	-	-	-	1	65,680	
	-	1	1	-	-	-	34,177	

(注) 交通機関利用者のうち、上段は、交通機関のみを利用する職員の内訳  
下段は、交通機関を併用する職員の内訳

( つ づ き )

自 転 車 使 用 者					自 動 車 等 使 用 者				
受給者数 (使用距離別)				受給者1人 当たり額	受給者数 (使用距離別)				
計	5 km 未 満	5 km 以 上	10 km 以 上		計	5 km 未 満	5 km 以 上	10 km 以 上	15 km 以 上
人	人	人	人	円	人	人	人	人	人
572	526	44	2	2,192	10,333	2,532	2,593	1,390	865
418	392	24	2	2,158	1,920	448	363	248	107
560	516	42	2	2,188	5,494	1,426	1,191	671	366
415	390	23	2	2,153	1,744	416	316	219	93
116	100	16	-	2,303	1,183	449	320	127	73
11	10	1	-	2,200	2,125	510	486	247	137
10	9	1	-	2,220	145	13	23	28	35
1	1	-	-	2,000	11	1	2	3	-
5	5	-	-	2,000	175	15	25	26	25
2	1	1	-	3,100	111	22	19	21	3
12	10	2	-	2,367	4,839	1,106	1,402	719	499
9	8	1	-	2,244	4,662	1,074	1,355	690	484
x	x	x	x	x	x	x	x	x	x
3	2	1	-	2,733	177	32	47	29	15

その5 通勤手当 (つづき)

給料表の区分		通 勤 手 当								
		自 動 車 等 使 用 者 ( つ づ き )								
		受 給 者 数 ( 使 用 距 離 別 )								
		20 km 以 上	25 km 以 上	30 km 以 上	35 km 以 上	40 km 以 上	45 km 以 上	50 km 以 上	55 km 以 上	60 km 以 上
全 職 員		人 548	人 418	人 291	人 360	人 374	人 456	人 247	人 73	人 186
うち行政職員		86	100	77	80	118	146	72	26	49
県 関 係 職 員	計	242	207	168	219	259	350	186	62	147
	行 政 職	76	89	74	71	110	142	67	25	46
	公 安 職	41	25	25	24	21	38	24	4	12
	教 育 職	108	77	59	104	101	122	81	22	71
	研 究 職	5	6	5	5	1	5	8	6	5
	医 療 職 (一)	-	-	-	2	-	2	-	1	-
	医 療 職 (二)	9	4	3	9	12	32	6	2	7
	医 療 職 (三)	3	6	2	4	14	9	-	2	6
市 町 村 立 学 校 職 員	計	306	211	123	141	115	106	61	11	39
	教 育 職	296	200	120	132	107	102	56	10	36
	学 校 栄 養 職	x	x	x	x	x	x	x	x	x
	事 務 職 等	10	11	3	9	8	4	5	1	3



( つ づ き )

受給者1人 当たり額	交通機関との併用者			交通機関 (併用分除き) のみ 受給者1人 当たり額	通勤手当の 受給者1人 当たり額	特別加算	
	受給者数		受給者1人 当たり額			特急	高速
	自転車	自動車等					
円	人	人	円	円	円	人	人
10,180	117	95	43,945	22,600	10,796	175	83
12,349	84	51	45,755	21,664	13,208	128	23
11,424	106	90	44,402	22,340	12,128	166	74
12,533	82	51	45,929	21,570	13,351	127	21
7,684	3	10	28,905	15,606	7,747	4	2
11,936	14	27	41,991	35,153	12,620	23	41
13,268	1	-	56,070	24,856	12,952	1	2
14,818	-	1	64,018	46,083	20,370	2	-
15,956	5	1	53,496	37,523	17,137	7	4
14,178	1	-	55,641	21,419	14,374	2	4
8,767	11	5	38,349	29,111	8,908	9	9
8,700	9	5	38,945	27,777	8,828	8	7
x	x	x	x	x	x	x	x
10,528	2	-	34,177	43,345	10,962	1	2

その6 単身赴任手当、特殊勤務手当

給料表の区分		単身赴任							
		受給者							
		計	単身赴任 手当基礎 額受給者	加算額併給者(職員と配偶者)					1,100km 以上
100km 以上	300km 以上			500km 以上	700km 以上	900km 以上			
全職員	人	人	人	人	人	人	人	人	
	479	361	93	4	-	2	3	1	
うち行政職員	85	35	30	2	-	2	3	1	
県 関 係 職 員	計	286	212	49	4	-	2	3	1
	行政職	85	35	30	2	-	2	3	1
	公安職	158	140	14	2	-	-	-	-
	教育職	40	36	3	-	-	-	-	-
	研究職	2	1	1	-	-	-	-	-
	医療職(一)	-	-	-	-	-	-	-	-
	医療職(二)	-	-	-	-	-	-	-	-
	医療職(三)	1	-	1	-	-	-	-	-
市 町 村 立 学 校 職 員	計	193	149	44	-	-	-	-	-
	教育職	193	149	44	-	-	-	-	-
	学校栄養職	-	-	-	-	-	-	-	-
	事務職	-	-	-	-	-	-	-	-

手 当				特殊勤務手当		
数				受給者1人 当たり額	受 給 者 数	
等の住居間の距離別)					計	受給者1人 当たり額
1,300km 以上	1,500km 以上	2,000km 以上	2,500km 以上			
人	人	人	人	円	人	円
15	-	-	-	33,795	4,670	10,645
12	-	-	-	43,247	209	7,410
15	-	-	-	35,126	2,806	11,569
12	-	-	-	43,247	207	7,458
2	-	-	-	31,570	1,503	10,023
1	-	-	-	31,900	947	14,880
-	-	-	-	34,000	20	4,098
-	-	-	-	-	2	9,880
-	-	-	-	-	66	10,759
-	-	-	-	38,000	61	15,616
-	-	-	-	31,824	1,864	9,254
-	-	-	-	31,824	1,862	9,262
-	-	-	-	-	-	-
-	-	-	-	-	2	2,450

(注) 特殊勤務手当は、令和6年3月勤務実績に対する4月支給分の額である。

その7 特地勤務・へき地手当、定時制通信教育手当、産業教育手当

給料表の区分	特 地 勤 務 ・ へ き 地 手 当							
	受 給 者 数 ( 級 地 別 )							
	計	1級地	2級地	3級地	4級地	5級地	6級地	準公署
全 職 員	人 412 ( 306)	人 76 ( 35)	人 134 ( 100)	人 164 ( 134)	人 29 ( 28)	人 - ( -)	人 - ( -)	人 9 ( 9)
うち行政職員	52 ( 39)	5 ( 2)	22 ( 19)	22 ( 16)	1 ( -)	- ( -)	- ( -)	2 ( 2)
県 関 係 職 員	計	95 ( 74)	5 ( 4)	61 ( 46)	20 ( 15)	- ( -)	- ( -)	9 ( 9)
	行 政 職	37 ( 29)	- ( -)	19 ( 16)	16 ( 11)	- ( -)	- ( -)	2 ( 2)
	公 安 職	19 ( 18)	5 ( 4)	5 ( 5)	4 ( 4)	- ( -)	- ( -)	5 ( 5)
	教 育 職	37 ( 25)	- ( -)	37 ( 25)	- ( -)	- ( -)	- ( -)	- ( -)
	研 究 職	2 ( 2)	- ( -)	- ( -)	- ( -)	- ( -)	- ( -)	2 ( 2)
	医療職(一)	- ( -)	- ( -)	- ( -)	- ( -)	- ( -)	- ( -)	- ( -)
	医療職(二)	- ( -)	- ( -)	- ( -)	- ( -)	- ( -)	- ( -)	- ( -)
	医療職(三)	- ( -)	- ( -)	- ( -)	- ( -)	- ( -)	- ( -)	- ( -)
市 町 村 立 学 校 職 員	計	317 ( 232)	71 ( 31)	73 ( 54)	144 ( 119)	29 ( 28)	- ( -)	- ( -)
	教 育 職	302 ( 222)	66 ( 29)	70 ( 51)	138 ( 114)	28 ( 28)	- ( -)	- ( -)
	学校栄養職	- ( -)	- ( -)	- ( -)	- ( -)	- ( -)	- ( -)	- ( -)
	事 務 職	15 ( 10)	5 ( 2)	3 ( 3)	6 ( 5)	1 ( -)	- ( -)	- ( -)

(注) 1 へき地手当は、「へき地学校に準ずる学校」を1級地、「1級地」を2級地とし、以下順次繰上げた級地の欄に記載した。  
 2 ( )内は、「特地勤務手当に準ずる及びへき地手当に準ずる手当」を内書で示した。

受給者1人 当たり額	定時制通信教育手当					受給者1人 当たり額	産業教育手当			受給者1人 当たり額
	受給者数						受給者数			
	計	2%	3%	4%	6%		計	3%	5%	
円	人	人	人	人	人	円	人	人	人	円
35,891	102	3	36	9	54	19,091	306	8	298	17,541
33,767	-	-	-	-	-	-	-	-	-	-
38,133	102	3	36	9	54	19,091	306	8	298	17,541
39,719	-	-	-	-	-	-	-	-	-	-
34,906	-	-	-	-	-	-	-	-	-	-
39,679	102	3	36	9	54	19,091	306	8	298	17,541
10,830	-	-	-	-	-	-	-	-	-	-
-	-	-	-	-	-	-	-	-	-	-
-	-	-	-	-	-	-	-	-	-	-
-	-	-	-	-	-	-	-	-	-	-
35,219	-	-	-	-	-	-	-	-	-	-
36,020	-	-	-	-	-	-	-	-	-	-
-	-	-	-	-	-	-	-	-	-	-
19,083	-	-	-	-	-	-	-	-	-	-

その8 農林漁業普及指導手当、宿日直手当、義務教育等教員特別手当

給料表の区分	農林漁業普及指導手当				宿 日			
	受 給 者 数			受給者1人 当たり額	受 給			
	計	3%	6%		計	4,400 円	5,300 円	
全 職 員	人 153	人 9	人 144	円 20,134	人 1,279	人 85	人 8	
うち行政職員	153	9	144	20,134	250	54	7	
県 関 係 職 員	計	153	9	144	20,134	1,277	85	8
	行 政 職	153	9	144	20,134	250	54	7
	公 安 職	-	-	-	-	872	31	-
	教 育 職	-	-	-	-	140	-	1
	研 究 職	-	-	-	-	11	-	-
	医療職(一)	-	-	-	-	4	-	-
	医療職(二)	-	-	-	-	-	-	-
	医療職(三)	-	-	-	-	-	-	-
市 町 村 立 学 校 職 員	計	-	-	-	-	2	-	-
	教 育 職	-	-	-	-	2	-	-
	学校栄養職	-	-	-	-	-	-	-
	事 務 職	-	-	-	-	-	-	-

(注) 宿日直手当は、令和6年3月勤務実績に対する4月支給分の額である。

直 手 当			義務教育等教員特別手当					
者 数			受給者1人 当たり額	受 給 者 数				受給者1人 当たり額
6,100 円	7,400 円	21,000 円		計	100%	75%	50%	
人	人	人	円	人	人	人	人	円
142	1,040	4	31,010	7,739	7,372	198	169	5,506
1	188	-	22,007	-	-	-	-	-
140	1,040	4	31,040	2,487	2,120	198	169	5,402
1	188	-	22,007	-	-	-	-	-
-	841	-	35,936	-	-	-	-	-
139	-	-	14,543	2,487	2,120	198	169	5,402
-	11	-	12,109	-	-	-	-	-
-	-	4	157,500	-	-	-	-	-
-	-	-	-	-	-	-	-	-
-	-	-	-	-	-	-	-	-
2	-	-	12,200	5,252	5,252	-	-	5,555
2	-	-	12,200	5,252	5,252	-	-	5,555
-	-	-	-	-	-	-	-	-
-	-	-	-	-	-	-	-	-

第5表 職員の職務の級別、号給別人員

号 給	行 政 職								
	1 級	2 級	3 級	4 級	5 級	6 級	7 級	8 級	9 級
1									
2									
3									
4								1	
5	20	78	7			1			
6		3							
7		20	4						
8		3							
9	24	60	14			1			1
10		3	1			1			1
11	1	15	71						
12									2
13	29	21	20						2
14		1	3						1
15		63	35						1
16		2	7						1
17	24	22	37						1
18		5	9	4					
19		73	7						
20		4	41						
21	20	13	16						
22		3	32	8					
23	1	57	12					3	
24	1		26	2				1	
25	105	5	12	2				5	
26	4		48	4				4	
27	6		10	1				3	
28			40	17					
29	90	6	10	2					
30	4		39	12				3	
31	14		6	4				1	
32	2		26	17				1	
33	76	4	5	4			4	1	
34	3		28	8			12		
35	17		8	5			22		
36	3		32	19			8		
37	5	1	7	7			8		
38	1		34	10			6		
39	2	2	7	8					
40			20	26			1		
41	10	2	8	8					
42			13	13			1		
43		1	5	8					
44			11	18					
45	2	3	4	7			1		
46			14	12					
47			1	9					
48			12	17	1				
49	4	2	4	8		2			
50			9	35	3				
51			2	14					
52			7	21					
53	3	1	3	14	3	13			
54			6	28		4			
55			2	21	4	24			
56			2	20	3	21			
57	3			18	1	29			
58			5	35	1	27			
59			2	15	4	22			
60			3	10	3	7			
61	2		3	17		12	2		
62			1	15		10			
63			1	18	1	13			
64			4	13	14	7			
65			4	20	2	12			
66			1	15	6	3			
67				26	3	1			
68			3	10	3				
69			2	17	1	4			
70			1	8	3	1			
71			1	7	4	1			
72			5	25	4				
73			2	12	9				
74				7	2				
75	1		1	10	7				

(注) 各給料表の構成比の計は、四捨五入の関係で必ずしも100%にはならない。



号 給	行 政 職								
	1 級	2 級	3 級	4 級	5 級	6 級	7 級	8 級	9 級
76				17	11				
77				10	13				
78				12	14				
79			1	17	12				
80			2	19	13				
81				18	13				
82			1	17	25				
83				10	24				
84			1	7	23				
85			2	18	31	5			
86			1	14	20				
87			1	15	34				
88			1	12	19				
89			1	11	27				
90			3	12	25				
91			1	12	26				
92			2	13	17				
93	1		1	13	140				
94			2	19					
95			1	10					
96				15					
97			2	7					
98			1	5					
99				8					
100				6					
101			1	177					
102			4						
103			1						
104			2						
105			2						
106			1						
107									
108			1						
109			1						
110									
111									
112									
113			3						
114									
115									
116									
117									
118									
119									
120									
121									
122									
123									
124									
125		1							
126									
127									
128									
129									
130									
131									
132									
133									
134									
135									
136									
137									
138									
139									
140									
141									
142									
143									
144									
145									
146									
147									
148									
149									
150									
計	478	474	856	1,205	569	221	65	23	10
構成比 (%)	12.3	12.2	21.9	30.9	14.6	5.7	1.7	0.6	0.3

号 給	公 安 職								
	1 級	2 級	3 級	4 級	5 級	6 級	7 級	8 級	9 級
1									
2									
3	13								
4									
5									
6									
7	29								
8									
9									
10									
11	12								
12									
13	11								
14									
15	2								
16									
17	28								
18									
19	25								
20									
21	28	31							
22									
23	31	8							
24									
25	27	39							
26									
27	5	9							
28									
29	13	45	2						
30									
31	5	15							
32									1
33	3	28		3	1				
34			1						1
35	2	18	2	4					1
36									
37	3	29	1	1					1
38				1	1				1
39	1	17	1	7					
40				2	2				
41	1	36	18	7	2				
42				3					1
43	2	21	10	6	3				
44						1			1
45	1	28	10	8					1
46		5	3	2	1				3
47	6	16	13	6	2				1
48			1	1	1				1
49		26	21	11	3				
50		2	4	5					
51	1	22	21	5	3				1
52		3	2	1	1				
53		23	19	9	4	3			
54		2	4	2	2	1	1		
55		7	15	7	3	5	6	1	
56		1	7	3	1	3			
57		17	17	9	9	6	5		
58		2	3	3	6	3	1	1	
59		9	16	9	14	7	3		
60		1	2	3	3	3	2		
61		2	12	10	11	6	4		
62			4	2	5		1		
63	1	1	19	11	7	6	5		
64			1	1	4	1	4		
65			14	8	10	3	6		
66			1	2	3	1	2		
67		2	8	11	5	5	2		
68			4	2	5	3	5		
69			12	10	4	5			
70			6	4	2	2			
71			7	20	10	7	1		
72			6	4	3	1			
73			7	8	3	3	3		
74			6	4	2				
75	1		8	5	3	2	3		

(注) 各給料表の構成比の計は、四捨五入の関係で必ずしも100%にはならない。

号 給	公 安 職								
	1 級	2 級	3 級	4 級	5 級	6 級	7 級	8 級	9 級
76			3	1	1	4	2		
77			9	11	7		3		
78			2	6	3	3	1		
79			4	19	6	3	1		
80			3	3	5	2			
81			11	18	8	1			
82			3	5	2	2			
83			7	14	5				
84			1	4	5	3			
85			8	1	4	3			
86			3	2	5	2			
87			10	1	8	2			
88			1	2	4	3			
89			1	2	2	3			
90				2	2	4			
91			1	5	3	4			
92			1	1	2	1			
93				2	3	28			
94				5	2				
95					3				
96			1	1	1				
97			1	4	2				
98				2	6				
99				3	4				
100				4	1				
101			2	7	30				
102				1					
103				1					
104				1					
105				1					
106				1					
107				2					
108			1	1					
109				4					
110			1	1					
111				2					
112									
113									
114				2					
115				2					
116				2					
117				2					
118				2					
119				2					
120				1					
121				1					
122				1					
123				1					
124			1	1					
125				1					
126									
127									
128				1					
129									
130									
131									
132									
133				1					
134									
135									
136									
137									
138									
139									
140									
141									
142									
143									
144									
145			2						
146									
147									
148									
149									
150									
計	251	467	383	380	264	144	61	11	5
構成比 (%)	12.8	23.8	19.5	19.3	13.4	7.3	3.1	0.6	0.3

号 給	教 育 職				
	1 級	2 級	特 2 級	3 級	4 級
1		17			
2					
3					
4		1			
5		19			
6					
7					
8	1				
9	1	24			
10					
11		1			
12					
13		24			
14					
15	1				
16					
17	1	26			
18					
19	1				
20					
21	1	31			
22					
23	1	1			
24		1			1
25	2	47			2
26					
27		7			2
28		2			3
29	1	40			
30					
31	1	10			
32		1			3
33	1	30			
34					8
35	1	13			5
36					3
37	1	31			22
38		1			
39	2	8			
40		2			
41	2	25			
42					
43	2	20			
44					
45	7	28			
46		1			
47	2	13			
48					
49	3	26	1		
50		3			
51		28			
52		2			
53	4	18		1	
54		2			
55	3	34			
56		2			
57	3	17		2	
58		4			
59	4	35		1	
60		1			
61	2	16	1	2	
62		2		1	
63	2	33		4	
64		1		2	
65	3	15		3	
66		6		5	
67	3	38		2	
68		2		5	
69	6	15	1	7	
70				8	
71	6	35	2	2	
72		3		3	
73	3	16	1	3	
74		2		1	
75	3	35	1	3	
76	1	3		5	
77	1	10	2	15	
78		1	1		
79	3	34			
80		4	3		
81	1	9	5		
82		4	1		
83	6	36	2		
84		1	2		
85	5	11			
86		3	1		
87	7	45	2		
88		3	1		
89	3	14	4		
90	2	3	1		

(注) 各給料表の構成比の計は、四捨五入の関係で必ずしも100%にはならない。

号 給	教 育 職				
	1 級	2 級	特 2 級	3 級	4 級
91	8	32			
92		5	1		
93	6	16	1		
94	1	5	3		
95	5	50	2		
96		7	6		
97	4	18	2		
98		6	10		
99		33	2		
100		5	5		
101		29			
102		10	5		
103	3	34	1		
104		9	5		
105	7	25	6		
106	1	16	1		
107	3	24	2		
108		11	2		
109	1	25	2		
110	1	19	4		
111	3	17	3		
112		9	2		
113		23	1		
114		15	3		
115	2	8	1		
116		9	2		
117		12	9		
118	1	38			
119		10			
120	1	11			
121	2	16			
122		39			
123		10			
124		16			
125		10			
126		22			
127		17			
128		16			
129		25			
130		23			
131		36			
132		32			
133		26			
134		30			
135		35			
136		50			
137	1	26			
138		28			
139		21			
140		18			
141		25			
142		12			
143	1	10			
144		10			
145	1	12			
146					
147					
148					
149					
150					
151					
152					
153					
154	1				
155					
156					
157					
158	1				
159					
160					
161					
162					
163					
164					
165	1				
166					
167					
168					
169					
170					
171					
172					
173					
174					
175					
176					
177					
178					
179					
指 定					
計	158	2,092	113	75	49
構成比 (%)	6.4	84.1	4.5	3.0	2.0

号 給	研 究 職					医 療 職 (一)			
	1 級	2 級	3 級	4 級	5 級	1 級	2 級	3 級	4 級
1									
2									
3									
4									
5									
6									
7									
8									
9									
10									
11									
12									
13						3			
14									
15							1		
16									
17						1			
18			1						
19							4		
20			1						
21						1	1		
22			1						
23			1				2		
24			1						
25	7		1			2			
26			2				1		
27			1				2		
28									
29	2	2				3			
30									
31		5					1		
32			1						
33	9	1	1						
34			2						
35	1	7							
36			1						
37	8	1							
38									
39		1							
40	1	1							
41	4		1						
42									
43	1								
44		1							
45	2		1						
46		1	1						
47	1		3					1	1
48		1							
49	1								1
50	1		2						
51	6							1	1
52			1						
53	2		1	2					
54			2						
55			1						
56			1						
57		1	1	7					1
58			2						
59									
60		1	1					1	
61				1				1	
62			1						
63									
64									
65			2						
66			1						
67			1						
68			1	1					
69									
70									
71			1					1	
72									
73			1						
74									
75									

(注) 各給料表の構成比の計は、四捨五入の関係で必ずしも100%にはならない。

号 給	研 究 職					医 療 職 (一)			
	1 級	2 級	3 級	4 級	5 級	1 級	2 級	3 級	4 級
76									
77	1		1					1	
78									
79								1	
80									
81			2						
82									
83									
84								1	
85									
86		1	1						
87									
88			2						
89								1	
90			1						
91									
92			3						
93									
94									
95			2						
96			1						
97			2						
98			2						
99			2						
100									
101			5						
102									
103			1						
104			2						
105			20						
106									
107									
108									
109									
110									
111									
112									
113									
114									
115									
116									
117									
118									
119									
120									
121									
122									
123									
124									
125									
126									
127									
128									
129									
130									
131									
132									
133									
134									
135									
136									
137									
138									
139									
140									
141									
142									
143									
144									
145									
146									
147									
148									
149									
150									
計	47	24	87	11	0.0	10	12	9	4
構成比 (%)	27.8	14.2	51.5	6.5	0.0	28.6	34.3	25.7	11.4

号 給	医 療 職 (二)						
	1 級	2 級	3 級	4 級	5 級	6 級	7 級
1							
2							
3							
4							
5		3	1				
6							
7				5			
8							
9		1	1				
10							
11				5			
12				1			
13				1			
14							
15		1	1				
16							
17		1					
18							
19		3	2				
20							
21				5			
22							
23		1	5		1		
24							
25				2			
26							
27							1
28							3
29				1			
30				9			3
31							1
32				1		3	1
33							
34				9	1		
35							
36					4		
37					1		
38					4	1	
39				1		1	
40				2	10	1	
41				1		1	
42				2		2	
43							
44				3	5	2	
45					1	1	
46				4	3	1	
47					1		
48				1	2	1	
49				1		3	1
50					2	1	
51							4
52				1		1	2
53							1
54							
55							
56				1	1	1	
57							
58				1	1	2	2
59					1		2
60						3	
61						4	2
62							
63						1	
64						2	
65							
66							
67						1	
68				1			
69						1	
70					1	1	
71				2		3	
72						2	
73						1	
74							
75							

(注) 各給料表の構成比の計は、四捨五入の関係で必ずしも100%にはならない。



号 給	医 療 職 (二)						
	1 級	2 級	3 級	4 級	5 級	6 級	7 級
76			1				
77			1			1	
78							
79						1	
80							
81						2	
82				1		1	
83						1	
84			1			2	
85							
86						1	
87							
88						1	
89						1	
90							
91							
92						1	
93						9	
94							
95							
96							
97							
98							
99							
100			1				
101							
102			1				
103							
104							
105							
106							
107							
108							
109							
110							
111							
112			1				
113							
114							
115							
116							
117							
118							
119							
120							
121							
122							
123							
124							
125							
126							
127							
128							
129							
130							
131							
132							
133							
134							
135							
136							
137							
138							
139							
140							
141							
142							
143							
144							
145							
146							
147							
148							
149							
150							
計		10	76	39	63	14	9
構成比 (%)	0.0	4.7	36.0	18.5	29.9	6.6	4.3

号 給	医 療 職 (三)					
	1 級	2 級	3 級	4 級	5 級	6 級
1						
2						
3						
4						
5						
6						
7						
8						
9			1			
10						
11						
12						
13			2			
14						
15		6	1			
16						
17			5			
18						
19		6				
20			1			
21			4			
22						
23		1	1			
24						
25			4			
26						
27		3	1			
28			2			
29			5			
30			1			
31		1				
32			2			
33						
34			1	1		
35		2	1			
36			2			
37						
38			2	2		
39						
40			3			
41			1			
42				3		
43				1		
44			1	3		
45				1		
46			2			
47				1	1	2
48			2			2
49				1	1	
50			1	2		
51						
52				3		
53					1	
54				1		
55						
56			1	2		
57				1		
58				3		
59				3		
60					1	
61						
62			1	2		
63				1		
64				1	1	
65						
66					2	
67			1			
68						
69				1	2	
70						
71			1	1		
72						
73					1	
74						
75					1	
76				1		
77				1		
78				2		
79				1		
80						
81						
82						
83					2	
84						
85				1		
86						
87				1		
88						
89						
90						

(注) 各給料表の構成比の計は、四捨五入の関係で必ずしも100%にはならない。

号 給	医 療 職 (三)					
	1 級	2 級	3 級	4 級	5 級	6 級
91					2	
92					2	
93					2	
94				1	1	
95				1		
96					1	
97					2	
98						
99						
100						
101						
102						
103						
104				1		
105				1		
106						
107						
108						
109						
110						
111						
112						
113				3		
114						
115						
116						
117						
118						
119						
120						
121						
122						
123						
124						
125						
126						
127						
128						
129						
130						
131						
132						
133						
134						
135						
136						
137						
138						
139						
140						
141						
142						
143						
144						
145						
146						
147						
148						
149						
150						
151						
152						
153						
154						
155						
156						
157						
158						
159						
160						
161						
162						
163						
164						
165						
166						
167						
168						
169						
170						
171						
172						
173						
174						
175						
176						
177						
178						
179						
180						
計		19	50	48	23	4
構成比 (%)	0.0	13.2	34.7	33.3	16.0	2.8

号 給	市町村立学校教育職					市町村立学校栄養職						
	1 級	2 級	特 2 級	3 級	4 級	1 級	2 級	3 級	4 級	5 級	6 級	7 級
1												
2												
3												
4												
5												
6												
7		1										
8												
9												
10												
11												
12												
13		110										
14												
15												
16												
17		144										
18		1										
19		2										
20		6			1							
21		122										
22		1			7							
23		3			8							
24		1			15							
25		153			22							
26					17							
27		4			62							
28		3			10							
29		130			22							
30		1			9							
31		2			16							
32		1			4							
33		134			9							
34		1			2							
35		7			2							
36		3			3							
37		105	1		4							
38		1			4							
39		38			1							
40		1			5							
41		77			90							
42		3										
43		29										
44												
45		79										
46												
47		32										
48		1										
49		77										
50												
51		38										
52		3										
53		61		1								
54		6										
55		58	2									
56		6										
57		59	1	1								
58		5										
59		41			1							
60		1			2							
61		44	2									
62		5										
63		57	2	1								
64		3										
65		50	4	2								
66		1			2							
67		81	2	7								
68		2	1	5								
69		29	7	2								
70		4	2	2								
71		44	3	7								
72		3		3								
73		32	4	9								
74		3	2	4								
75		57	6	3								
76		1	1	11								
77		25	6	5								
78		6	1	39								

(注) 各給料表の構成比の計は、四捨五入の関係で必ずしも100%にはならない。

号 給	市町村立学校教育職					市町村立学校栄養職						
	1級	2級	特2級	3級	4級	1級	2級	3級	4級	5級	6級	7級
79		49	6	8								
80		5	1	19								
81		27	6	11								
82		4	1	32								
83		53	4	3								
84		6	2	16								
85		29	10	5								
86		6	4	38								
87		55	6	4								
88		6	6	20								
89		26	2	5								
90		11	4	17								
91		63	3	3								
92		3	5	12								
93		31	2	71								
94		9	3									
95		55	2									
96			1									
97		33	5									
98		9	7									
99		46	4									
100		4	7									
101		33	3									
102		16	2									
103		62										
104		7	2									
105		33	1									
106		12	4									
107		67	5									
108		10	4									
109		29	1									
110		13	1									
111		49	1									
112		7	4									
113		35										
114		16	7									
115		48	5									
116		18	4									
117		25	8									
118		23										
119		23										
120		20										
121		16										
122		23										
123		20										
124		16										
125		16										
126		21										
127		17										
128		12										
129		14										
130		29										
131		11										
132		15										
133		10										
134		24										
135		14										
136		18										
137		24										
138		28										
139		30										
140		24										
141		31										
142		37										
143		42										
144		46										
145		44										
146		57										
147		67										
148		70										
149		82										
150		78										
151		63										
152		67										
153		61										
154		39										
155		37										
156		37										
157		64										
計		4,378	190	371	313					x		
構成比 (%)	0.0	83.4	3.6	7.1	6.0	0.0	0.0	0.0	0.0	100.0	0.0	0.0

号 給	市 町 村 立 学 校 事 務 職								
	1 級	2 級	3 級	4 級	5 級	6 級	7 級	8 級	9 級
1									
2									
3									
4									
5	3	5	2						
6									
7									
8									
9	5	9							
10			1						
11		3	4						
12	1								
13	8	1	1						
14									
15		1							
16			1						
17	3	3	1						
18									
19		2	1						
20			1						
21	3	3	2						
22	1		2						
23									
24			2						
25	3								
26			1						
27	1								
28			1						
29	2	1							
30			1						
31	3								
32	1		1						
33	8								
34									
35	1								
36	1								
37				1					
38									
39				1					
40			1						
41			1						
42									
43									
44									
45	1			1					
46			1						
47									
48			1	1					
49									
50									
51				2					
52									
53			1						
54						1			
55				1		2			
56			1	2		1			
57									
58									
59				2					
60			1	1					
61	1								
62				1					
63				1					
64				1					
65				1					
66				1					
67				1					
68			1						
69	1			2					
70				1					
71				1					
72				2					
73				1					
74				1					
75				1					

(注) 各給料表の構成比の計は、四捨五入の関係で必ずしも100%にはならない。

号 給	市 町 村 立 学 校 事 務 職								
	1 級	2 級	3 級	4 級	5 級	6 級	7 級	8 級	9 級
76			2	1					
77	3				1				
78									
79				1					
80				2					
81			1	3					
82				1					
83				2					
84				1					
85				1	1				
86					1				
87				1					
88				1	1				
89				2					
90				2					
91				1	2				
92				3	1				
93					1				
94				5					
95			1	5					
96				2					
97				3					
98				2					
99				2					
100				3					
101				17					
102									
103									
104									
105									
106									
107									
108									
109									
110									
111									
112									
113									
114									
115									
116									
117									
118									
119									
120									
121									
122									
123									
124									
125									
126									
127									
128									
129									
130									
131									
132									
133									
134									
135									
136									
137									
138									
139									
140									
141									
142									
143									
144									
145									
146									
147									
148									
149									
150									
計	50	28	34	88	8	4			
構成比 (%)	23.6	13.2	16.0	41.5	3.8	1.9	0.0	0.0	0.0

第6表 職員の給料表別、年齢別人員

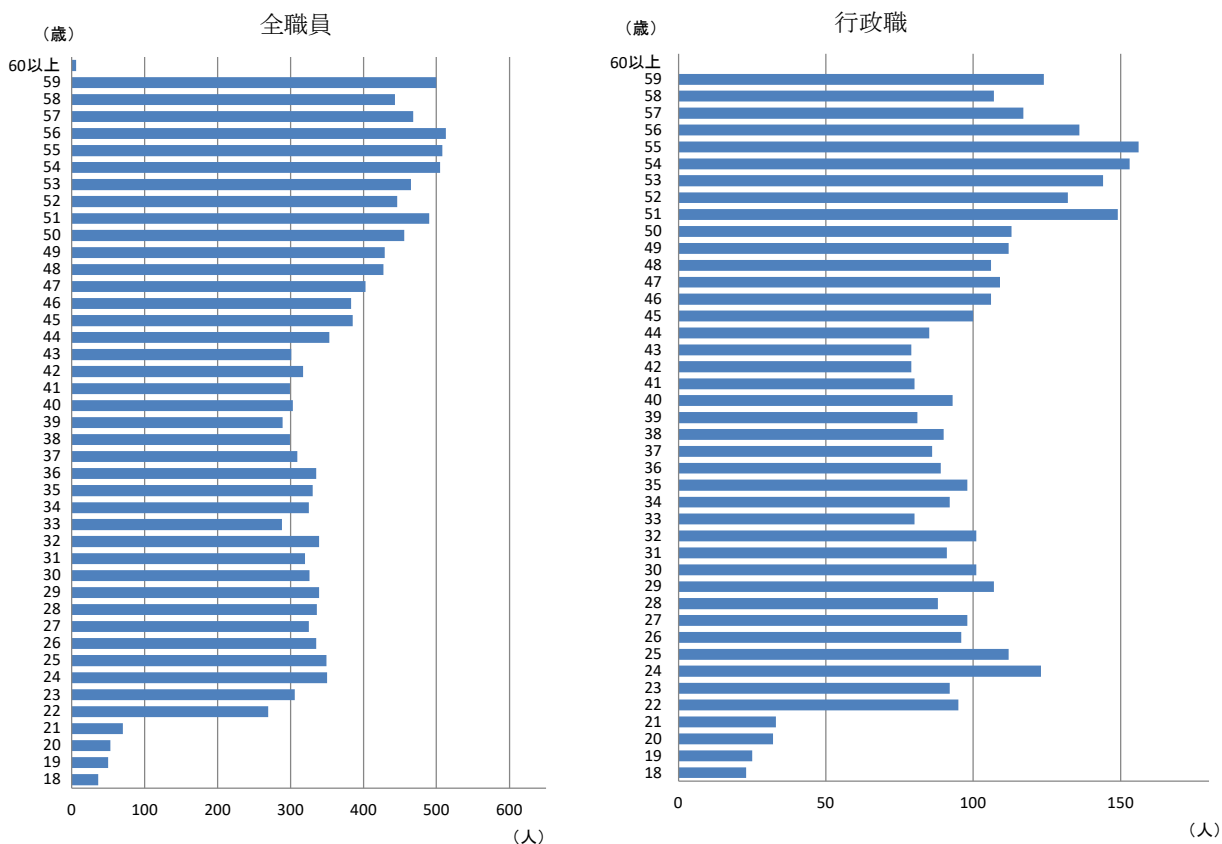
給料表	行政職	公安職	教育職	研究職	医療職 (一)
歳	人	人	人	人	人
18	20	13			
19	22	25			
20	25	21			
21	28	34	3		
22	90	49	15	5	
23	89	46	22	4	
24	109	58	27	6	
25	106	50	20	8	
26	90	61	32	4	2
27	90	50	34	5	2
28	86	46	52	8	2
29	103	64	46	3	3
30	99	60	43	5	1
31	86	54	51	6	1
32	96	58	39	4	5
33	78	64	31	5	4
34	90	63	61	3	
35	93	72	49		
36	87	60	67	6	2
37	85	68	57	1	
38	90	63	45	3	
39	77	54	57	5	
40	90	51	48		
41	79	53	59	4	1
42	77	58	62	1	
43	75	55	52	5	1
44	85	67	72	4	
45	99	64	76	6	
46	103	43	86	4	
47	105	51	104	4	1
48	103	36	128	2	
49	105	51	85	4	2
50	106	47	127	5	
51	140	45	112	4	
52	126	19	112	6	1
53	132	28	94	4	
54	141	29	117	3	
55	144	28	85	6	1
56	129	17	80	8	
57	109	24	83	8	
58	98	34	80	6	
59	116	33	74	4	
60歳以上					6
計	3,901	1,966	2,487	169	35



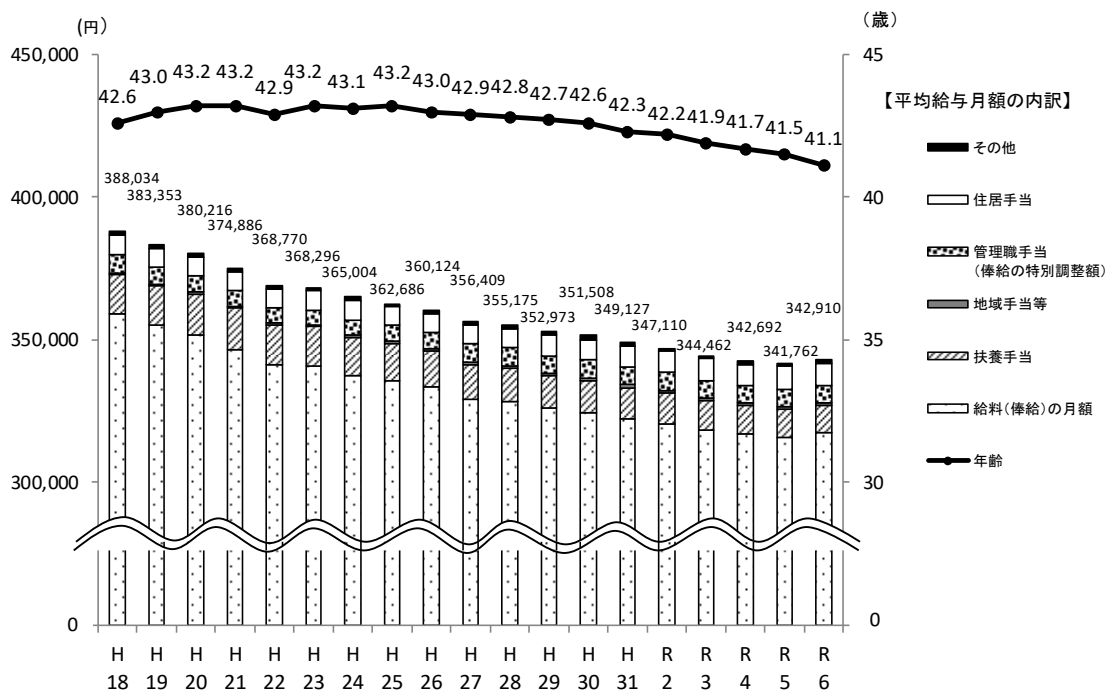
医療職 (二)	医療職 (三)	市町村立 学校教育職	市町村立 学校事務職等	全職員
人	人	人	人	人
			3	36
			3	50
			7	53
			5	70
		105	5	269
2	4	136	3	306
2	7	127	14	350
2		157	6	349
2	3	135	6	335
8	2	126	8	325
4	3	133	2	336
1	6	109	4	339
4	6	106	2	326
5	6	106	5	320
12	6	114	5	339
6	8	90	2	288
7	2	97	2	325
8	5	98	5	330
6	3	102	2	335
7	3	87	1	309
9	5	84		299
10	3	79	4	289
7	5	99	3	303
6	3	92	2	299
9	6	102	2	317
1	8	100	4	301
3	1	121		353
6	5	128	1	385
6	2	136	3	383
4	8	122	4	403
7	5	143	3	427
5	3	167	7	429
7	2	155	7	456
4	1	175	9	490
5		171	6	446
4	2	189	12	465
5	2	196	12	505
10	5	217	12	508
6	5	261	7	513
8	2	226	8	468
4	2	210	9	443
9	5	251	8	500
				6
211	144	5, 252	213	14, 378

(参考) 職員の年齢構成及び平均給与月額・平均年齢の推移

年齢構成



平均給与月額・平均年齢の推移 (行政職)



備考 平成18年に給与構造改革、平成27年に給与制度の総合的見直しを実施